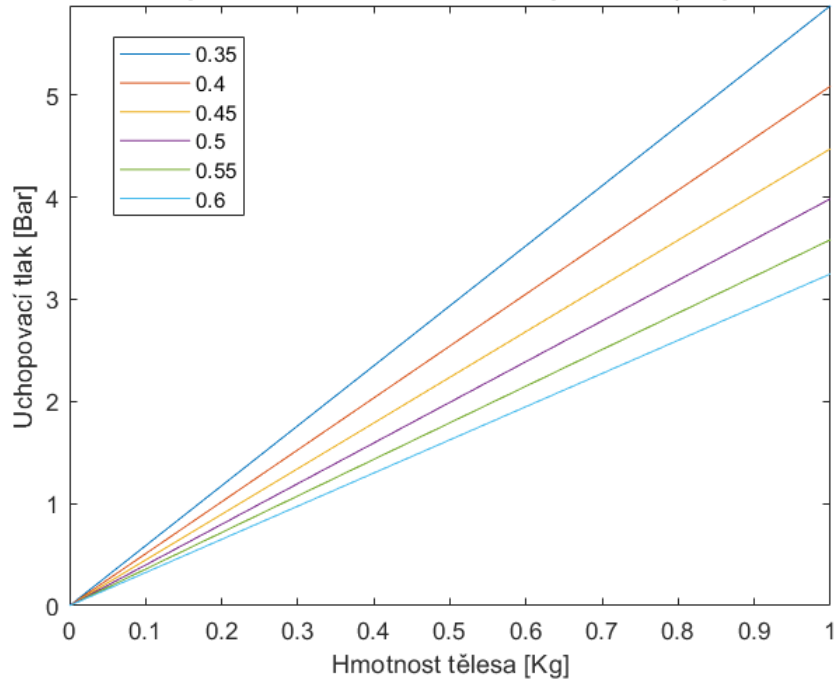


Příloha 2: Grafy silového rozboru

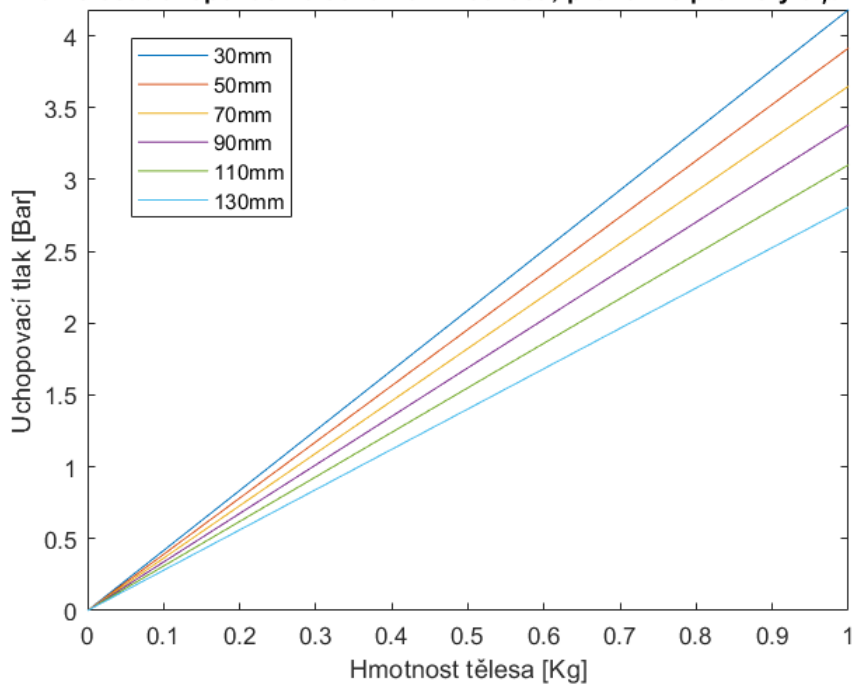
1 Objekt tvaru koule

Závislost uchopovacího tlaku na hmotnosti, pro různé μ a průměr 75mm



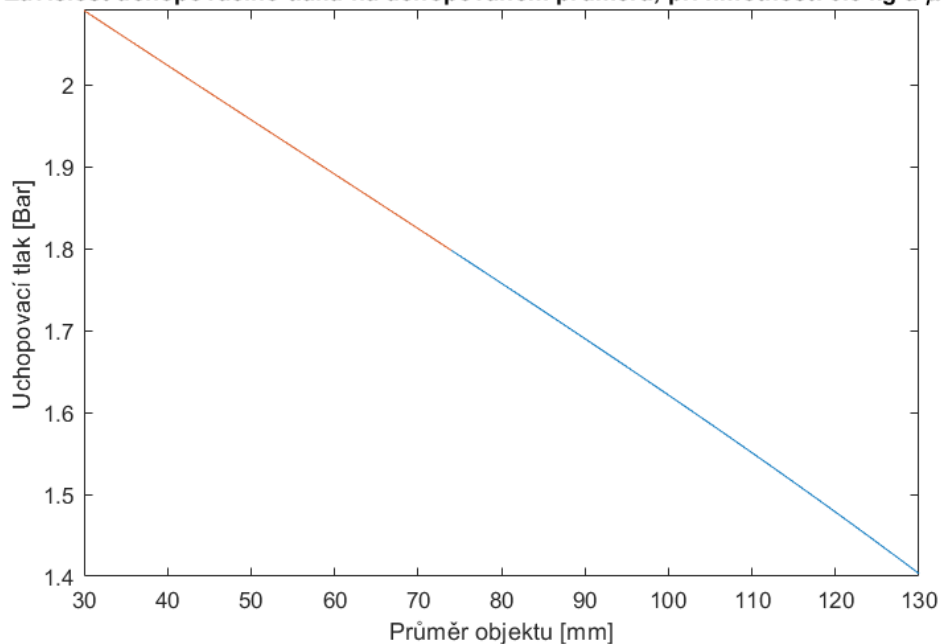
Obrázek 1.1: Závislost uchopovacího tlaku na hmotnosti a koeficientu tření při daném průměru 75 mm

Závislost uchopovacího tlaku na hmotnosti, pro různé průměry a $\mu = 0,55$



Obrázek 1.2: Závislost uchopovacího tlaku na hmotnosti a průměru při daném koeficientu tření 0.55

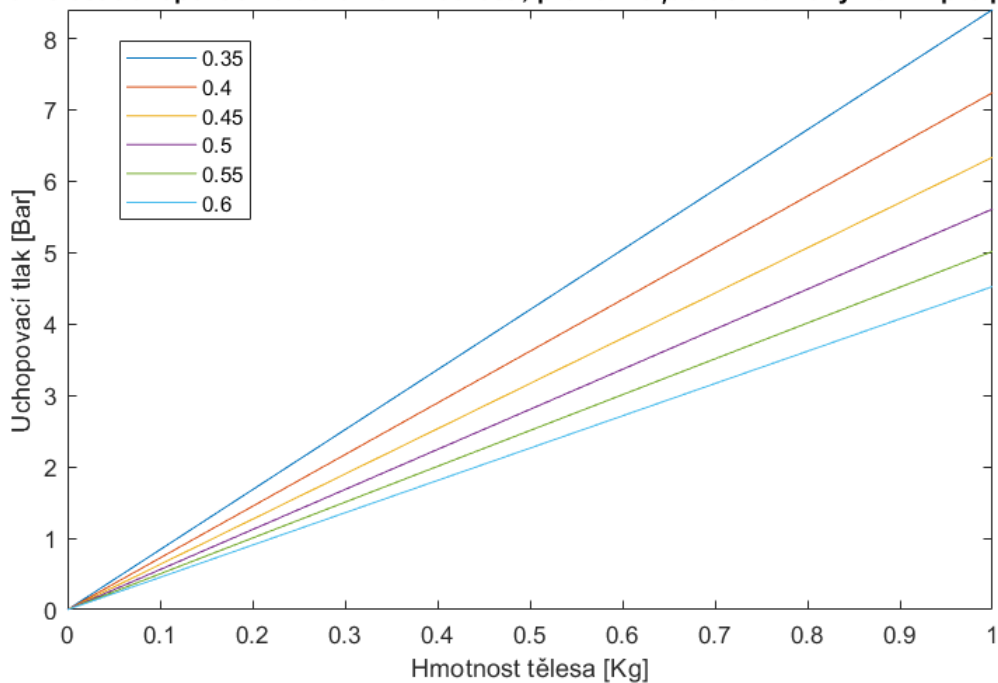
Závislost uchopovacího tlaku na uchopovaném průměru, při hmotnosti 0.5 kg a $\mu = 0.55$



Obrázek 1.3: Závislost uchopovacího tlaku na průměru tělesa

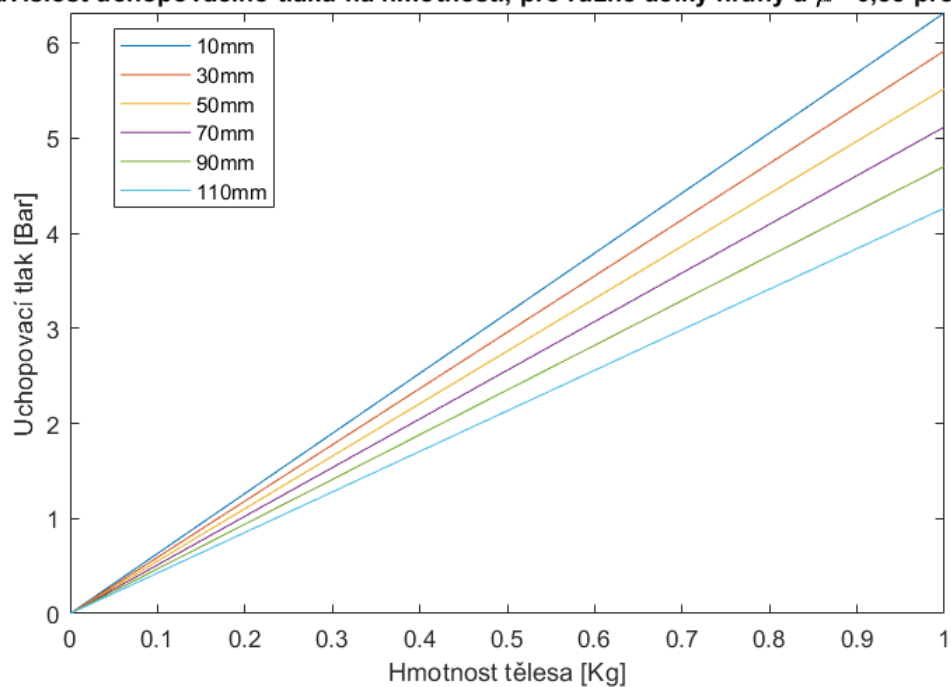
2 Objekt tvaru hranol

Závislost uchopovacího tlaku na hmotnosti, pro různé μ a délku hrany 75mm pro prst A



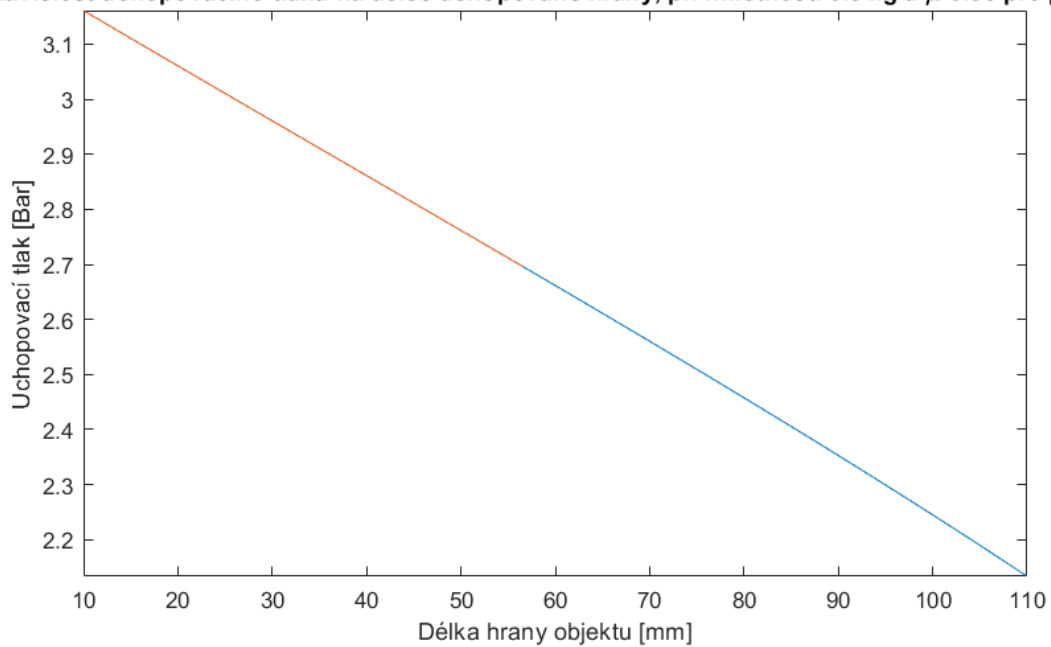
Obrázek 2.1: Závislost uchopovacího tlaku na hmotnosti a koeficientu tření při dané délce hrany 75 mm pro prst A

Závislost uchopovacího tlaku na hmotnosti, pro různé délky hrany a $\mu = 0,55$ pro prst A



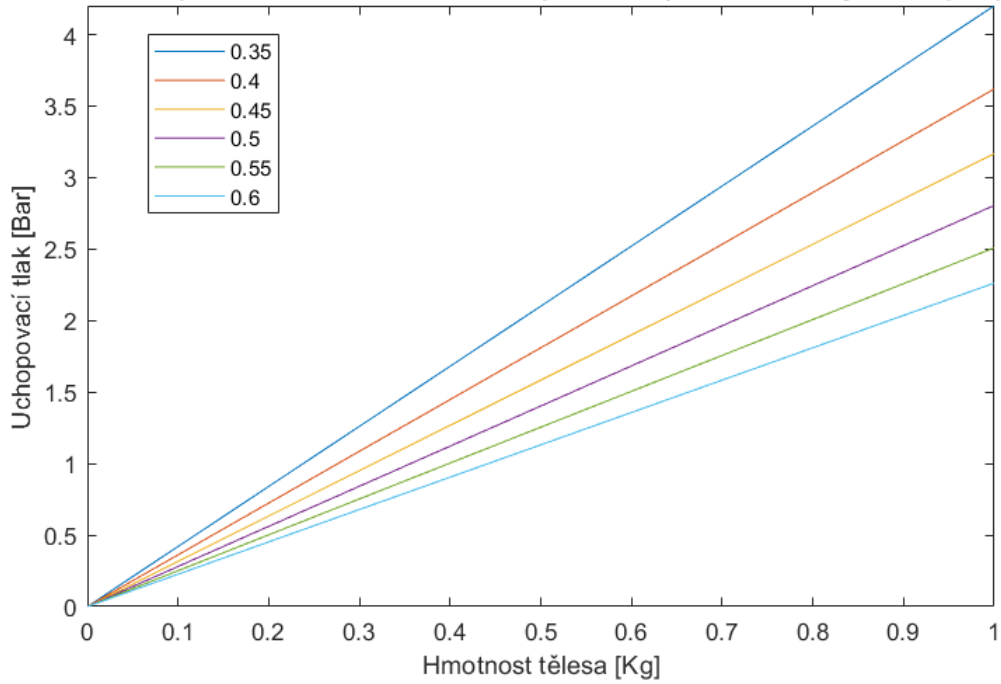
Obrázek 2.2: Závislost uchopovacího tlaku na hmotnosti a koeficientu tření při dané délce hrany 75 mm pro prst A

Závislost uchopovacího tlaku na délce uchopované hrany, při hmotnosti 0.5 kg a $\mu 0.55$ pro prst A



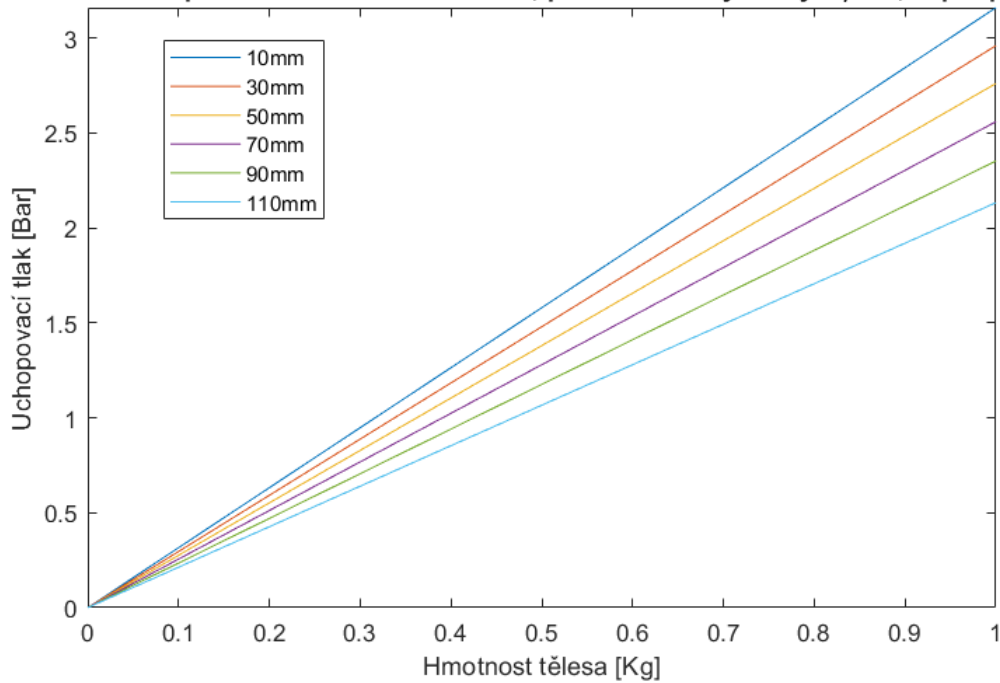
Obrázek 2.3: Závislost uchopovacího tlaku na délce hrany tělesa pro prst A

Závislost uchopovacího tlaku na hmotnosti, pro různé μ a délku hrany 75mm pro prsty B



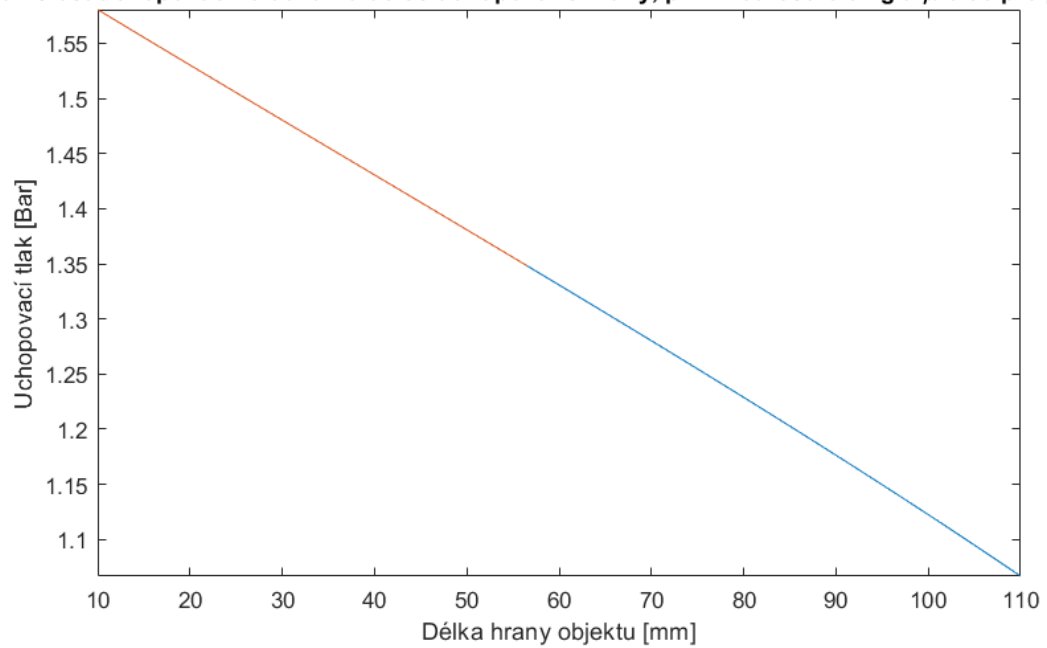
Obrázek 2.4: Závislost uchopovacího tlaku na hmotnosti a koeficientu tření při dané délce hrany 75mm pro prst B

Závislost uchopovacího tlaku na hmotnosti, pro různé délky hrany a $\mu=0,55$ pro prsty B



Obrázek 2.5: Závislost uchopovacího tlaku na hmotnosti a koeficientu tření při dané délce hrany 75mm pro prst B

Závislost uchopovacího tlaku na délce uchopované hrany, při hmotnosti 0.5 kg a μ 0.55 pro prsty B



Obrázek 2.6: Závislost uchopovacího tlaku na délce hrany tělesa pro prst B