

STOUPAJÍCÍ  
KLESAJÍCÍ  
PRŮBĚŽNÉ

LEGENDA  
 VODA STUDDENÁ – SV  
 VODA TEPLÁ – TV  
 Ø16x2,7 – PP Kóta potrubí  
 1.02 Číslo místnosti  
 Redukce

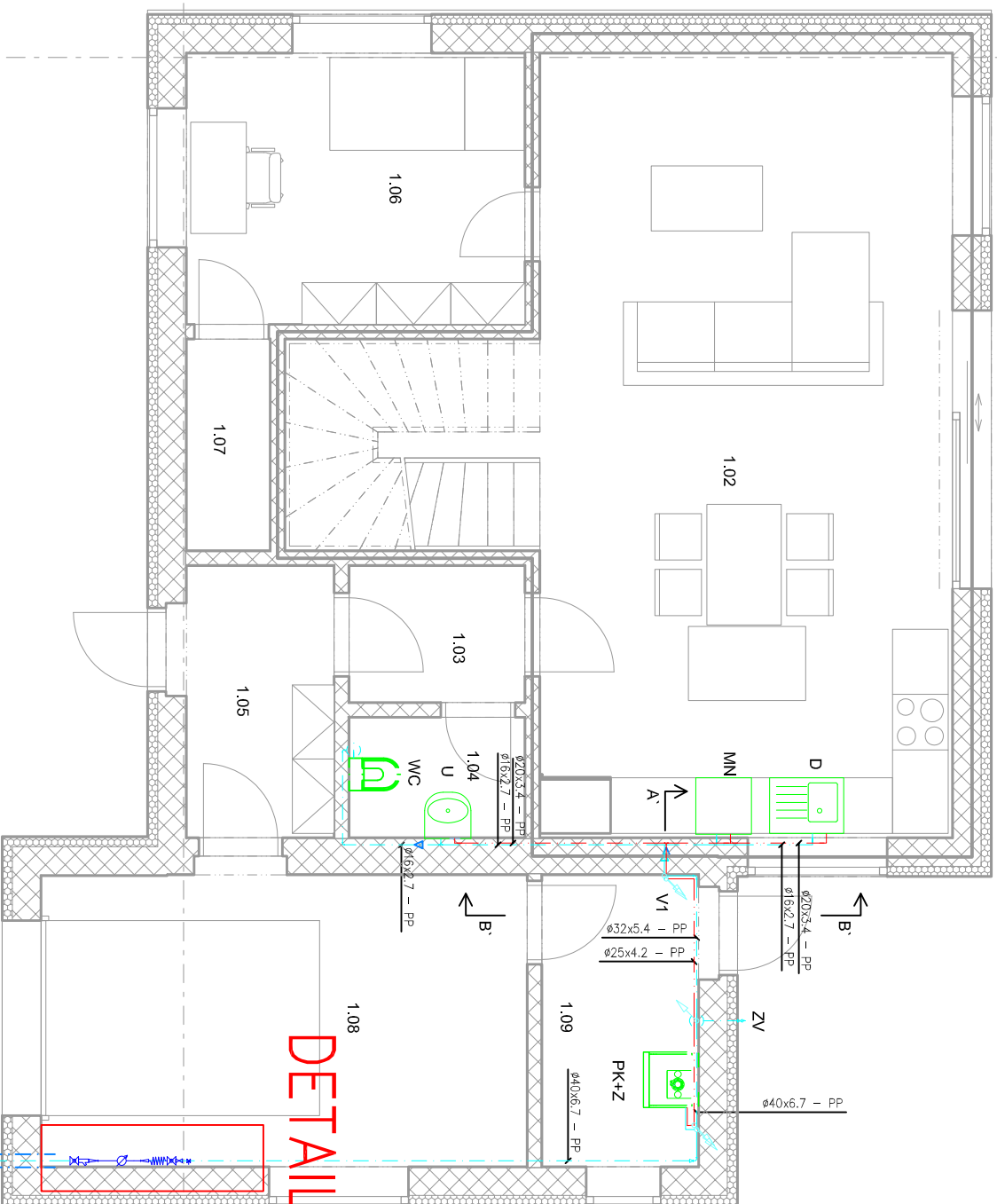
Zařizovací předmět	výška připojení [mm]
WC (vysoko položená nádržka)	2620
WC (kombi WC)	500 až 600
Bidet	160
Vana	750
Sprcha	1400
Umýváadlo (nástěnná baterie)	1000 až 1150
Umýváadlo (stojánková baterie)	580
Dřez (nástěnná baterie)	1150
Dřez (stojánková baterie)	580
Pracka (společná souprava)	750
Mýčka (samostatný výtokový ventil)	500 až 900

Zařizovací předměty

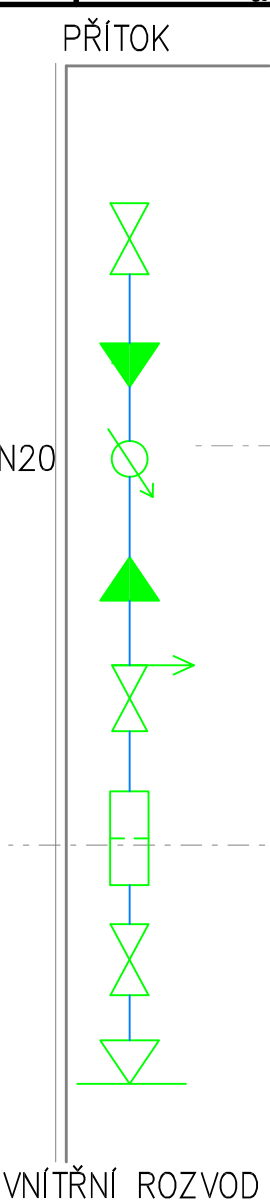
MN	Mýčka nádobí
WC	Záchod
U	Umýváadlo
S	Sprcha
ZV	Zahrádní ventil
AP	Pracka
V	Vana
D	Dřez
PK+Z	Plynový kotel s integrovaným zásobníkem TV
Bi	Bidet

Poznámka:

- Vše kromě technické místnosti a garáže vnitřní rozvody studené a teplé vody musí být vedeny v drážce zdiva ve výšce cca 500 mm.
- Materiál vnitřního potrubí PPR PN 20
- Potrubí teplé vody musí být tepelně izolováno Miralon Pro Izolace 9 mm.
- Požadavky na tepelnou izolaci jsou uvedeny ve výkřeše č. 193/2007 a TNI CEN/TR 16355.
- Potrubí studené pitné vody musí být tepelně izolováno Miralon Pro Izolace 9 mm.
- Povrchy potrubí se nesmí dotýkat stavebních konstrukcí.
- Souběžná potrubí mají být vedena ve vzájemně vzdálenosti podle TNI CEN/TR 16355.
- VEŠKERÉ ZAŘÍZOVACÍ PŘEDMĚTY MUSÍ BÝT OSAZENY ARMAKTUROU S OCHRANOU JEDNOTKOU ZABRANUJÍCÍ ZPĚTNÉMU NASÁTI VODY!
- Všechny prostory požárně dělicími konstrukcemi budou řádně utěsněny.
- Výškové a prostorové koordinace všech rozvodů byla provedena v návaznosti na ostatní profese
- Proveditelnost navrženého řešení bude zkontrolována přímo na stavbě před zahájením prací a před objednáním materiálu



DETAIL A (1:10)



Vodoměrná sestava

KK 40	Kulový kohout DN40
40/25	Redukce DN40/25
VM-25	Vodoměr DN20 SENSUS 420
25/40	Redukce DN25/40
KK 40(HUV)	Kulový kohout DN40 s vypustkou
F-40	Filter DN40
ZV-40	Zpětný ventil DN40

Potrubí je vedeno v ochranné trubce ø50mm  
 Ohraňovač ukončen 1000mm od základu



České vysoké učení technické v Praze  
 Fakulta Strojní  
 Ústav techniky prostředí  
 Technická 4  
 Praha 160 00

Vypracoval: **Kyrylo Korobko**

Bakalářská práce: "Návrh vytápění a přípravy TV pro rodinný dům s využitím metody BIM"

Vedoucí: **Ing. Jindřich Boháč, Ph.D.**

Část: **D.2.**

Název části: **Zdravotně technické instalace**

Měřítko: **1:50**

Obsah výkresu: **Vodovod 1NP**

Datum: **2.7.2021**

Číslo výkresu: **D.2.1**

Formát: **A3**

