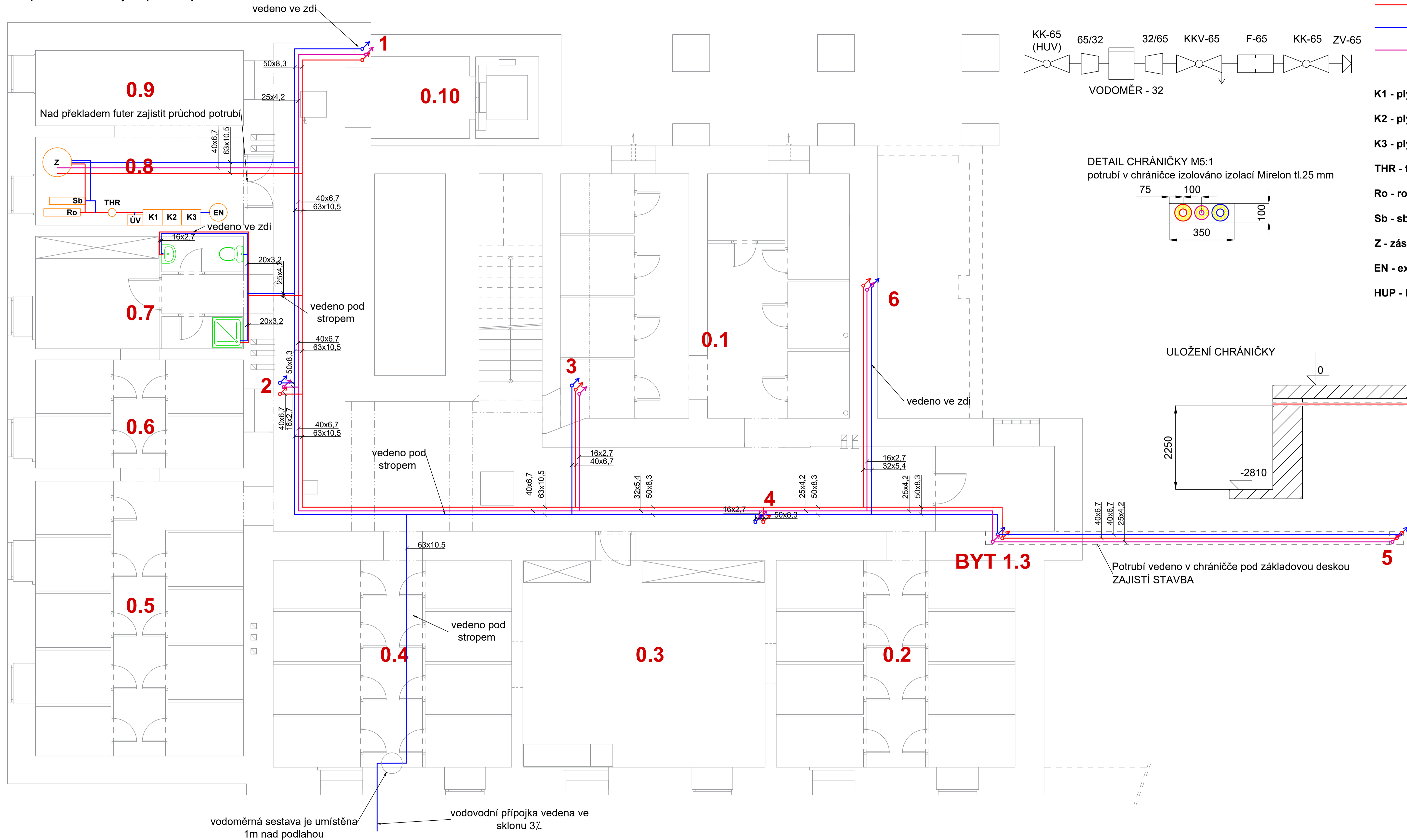


Místnost 0.4
Požadavek na zajištění volného průchodu z důvodu vodoměrné sestavy a hl. uzávěru plynu

Místnost 0.8
Nad překladem futer zajistit průchod potrubí



Legenda popisek:

- stoupací potrubí
- teplá voda
- studená voda
- cirkulace

- K1 - plynový kondenzační kotel Buderus Logamx plus 192i 35kW
- K2 - plynový kondenzační kotel Buderus Logamx plus 192i 35kW
- K3 - plynový kondenzační kotel Buderus Logamx plus 192i 25kW
- THR - termohydraulický rozdělovač
- Ro - rozdělovač
- Sb - sběrač
- Z - zásobník TV Buderus Logalux SU500.5 S-B
- EN - expanzní nádoba Reflex S80/10
- HUP - hlavní uzávěr plynu

OBOR: Technika Zvrtlného prostředí	KATEDRA: Ústřední technický prostředek 12 118	JMÉNO STUDENTA: ONDŘEJ MLADEK	
ROČNÍK: 2020/2021	VYUČILCE: Ing. Roman Vanířka, Ph.D.	MĚŘÍTKO: 1:50	
AKCE: DIPLOMOVÁ PRÁCE			DATUM: 12.5.2020
OBSAH: VODOVOD - 1.PP			Č. VÝKR: 2.1