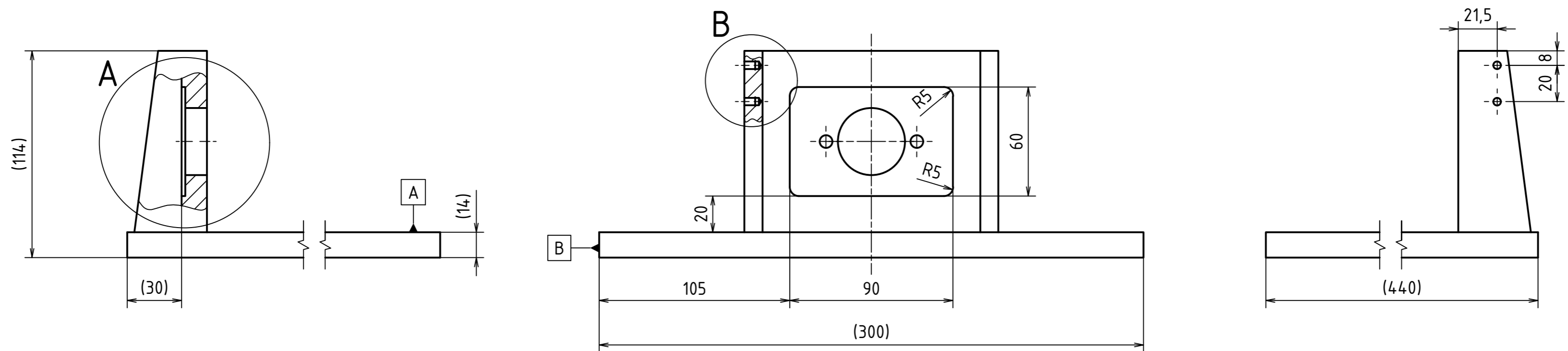
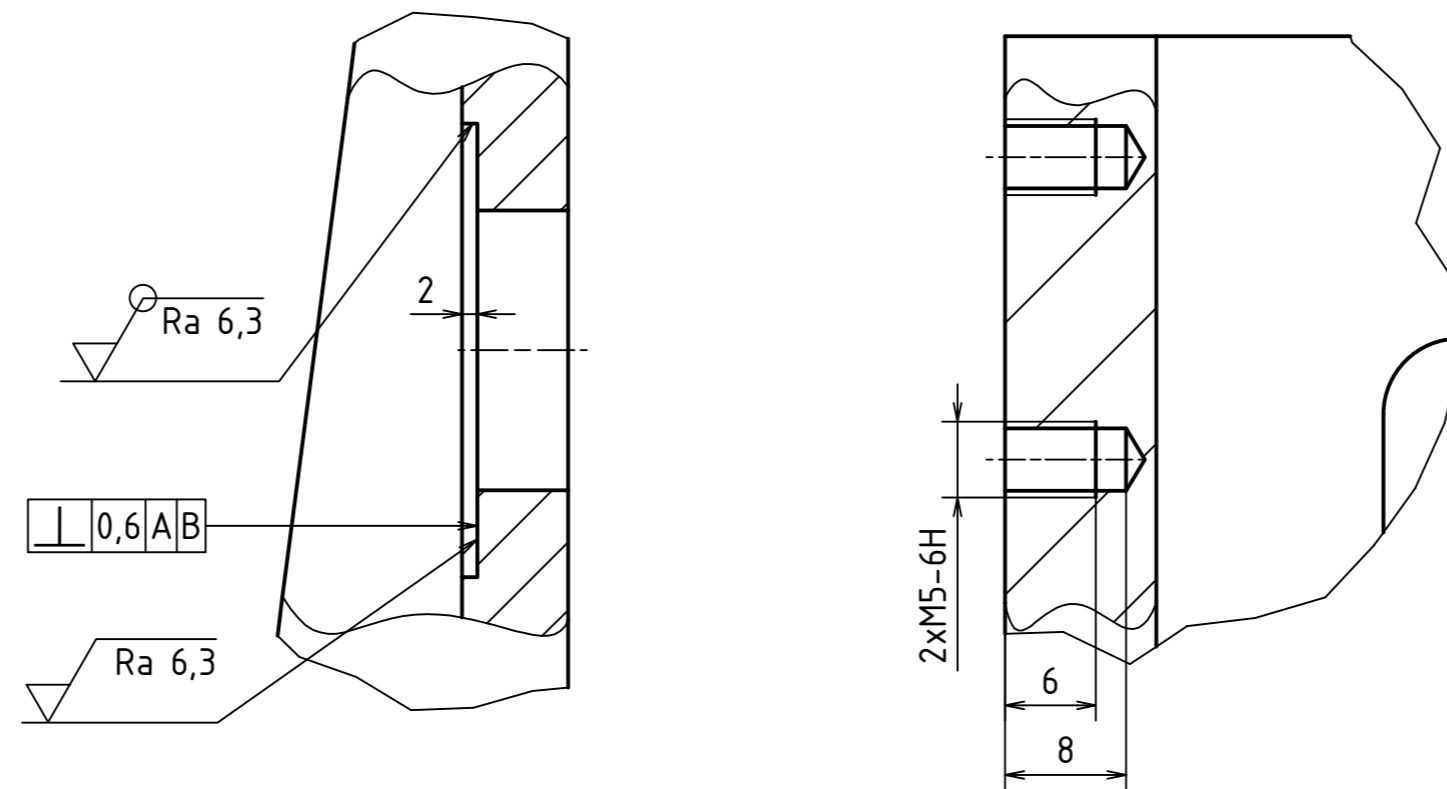


A (1:1)

B (2:1)



3. ZÁVITOVÉ DÍRY (VIZ DETAIL 'B') MOHOU BÝT VYROBENY SKRZ, DOJDE VŠAK ČÁSTEČNĚ K NAVRTÁNÍ SVARU
2. KOLMOST SVISLÉ DESKY OZNAČENOU V DETAILU 'A' MĚŘIT PŘED A PO OBROBENÍ
POKUD JE KOLMOST TĚTO PLOCHY SPLNĚNA POUHÝM SVAŘOVÁNÍM, NENÍ TŘEBA TOTO OBROBENÍ PROVÁDĚT
1. NALAKOVAT

✓ (Ra 6,3)

MATERIAL: S235JR (11 375)		+0,5 -0,2 +0,1 -0,5 (L)							
POLOTOVAR: SVARENEC - 2021-BP-01-01-01									
TOLEROVÁNÍ DLE ISO 8015									
PŘESNOST ISO 2768 - mK									
VSEOB. TOL. ISO 8062 -									
Autor		Datum		Podpis		Datum		HMOTNOST 15,876 kg	
NAVRHL: MARČÍK Michal		08.05.2021		PŘEZK.				MĚŘITKO 1:2 (1:X)	
KRESLIL: MARČÍK Michal		17.05.2021		SCHVÁLIL				SESTAVA 2021-BP-01-00	
								KUSOVNIK	
								PRŮMĚŘNÍ: (ISO E)	
ČESKÉ VYSOKÉ UČENÍ TECHNICKÉ V PRAZE		FAKULTA STROJNÍ		NAZEV		ZÁKLADNA SE STOJNOU - OBŘABĚNÍ		TYP	
				CÍSLO VÝKRESU		2021-BP-01-01-00		LIST: 1 /	