

POVRCHOVÁ ÚPRAVA BÍLÝ KOMAXIT (PRÁŠKOVÝ LAK)
TIG SVAŘOVÁNÍ TIGROD 13.12

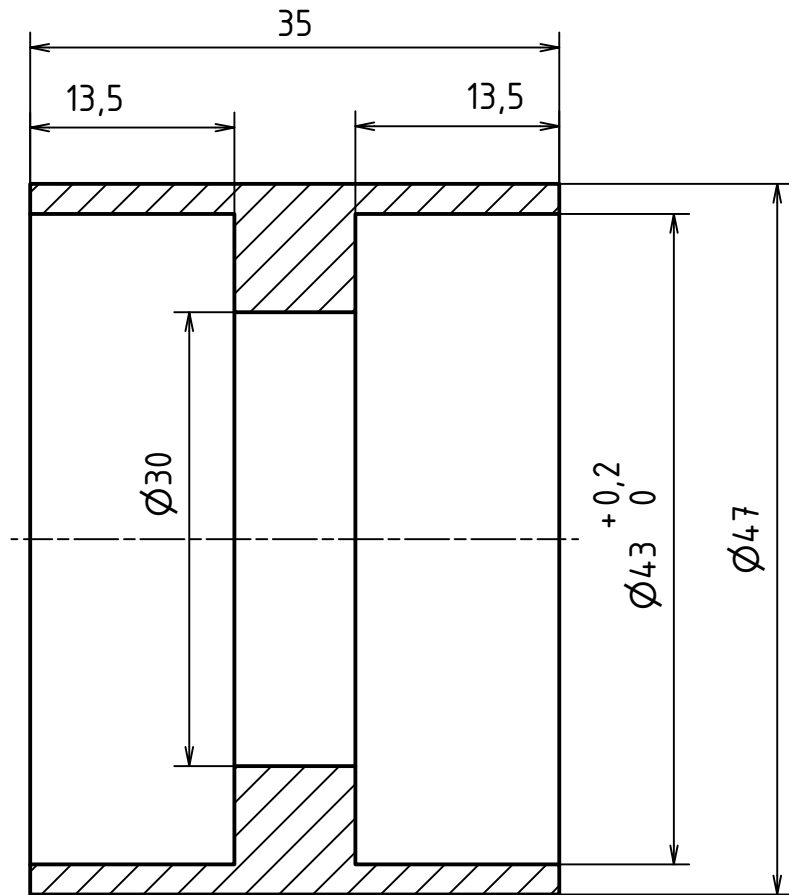
	Autor	Datum	Podpis	Datum	HMOTNOST 2,510 kg	MĚŘÍTKO
NAVRHL	Michal Coufal	25.03.2021	PŘEZK.		SESTAVA FM250-15-01-915	1:5 1:10
KRESLIL	Michal Coufal	16.05.2021	SCHVÁLIL		KUSOVNÍK FM250-15-01-915-K	PROMÍTÁNÍ: (ISO E)

ČESKÉ VYSOKÉ UČENÍ TECHNICKÉ V PRAZE	FAKULTA STROJNÍ	NAZEV	MOTOROVÉ LOŽE
		ČÍSLO VÝKRESU	FM250-15-01-915

Po- žka	Název		Č. výkresu - č. normy	Hmotnost [kg]	Množ- ství
	Polotovár				
1	Úchyt motoru		FM250-15-01-915-1	0,124	4
	KR 50 - 37		11 523 (S355J0)		
2	Pouzdro podvozku		FM250-15-01-915-2	0,103	2
	TR 54x2,6 - 45		11 353.1		
3	Úchyt lože k přepážce		FM250-15-01-915-3	0,037	4
	KR 35 - 35		11 523 (S355J0)		
4	Prut 1			15 130.1	1
	TR 22x1 - 225				
5	Prut 2			15 130.1	1
	TR 16x1 - 440				
6	Prut 3			15 130.1	1
	TR 16x1 - 305				
7	Prut 4			15 130.1	1
	TR 16x1 - 260				
8	Prut 5			15 130.1	1
	TR 16x1 - 260				
9	Prut 6			15 130.1	1
	TR 16x1 - 430				
10	Prut 7			15 130.1	1
	TR 16x1 - 300				
11	Prut 8			15 130.1	1
	TR 16x1 - 335				
12	Prut 9			15 130.1	1
	TR 16x1 - 380				
13	Prut 10			15 130.1	1
	TR 16x1 - 400				
14	Prut 11			15 130.1	1
	TR 16x1 - 315				
15	Prut 12			15 130.1	1
	TR 16x1 - 150				
16	Prut 13			15 130.1	1
	TR 16x1 - 255				
17	Prut 14			15 130.1	1
	TR 16x1 - 280				
18	Prut 15			15 130.1	1
	TR 16x1 - 330				
19	Prut 16			15 130.1	1
	TR 16x1 - 360				
20	Prut 17			15 130.1	1
	TR 16x1 - 60				

Index	Změna			Datum		Podpisy	
	Podpis	Datum		Podpis	Datum	Č. svitku:	
Vypracov.	COUFAL		Norm. ref.			Mikrofilm	
Skupinář			Přezk.			Sestava	
Technol.			Schválil			Hmotn. [kg]	2,510

ČESKÉ VYSOKÉ UČENÍ TECHNICKÉ V PRAZE FAKULTA STROJNÍ	NÁZEV:	FM250-15-01-915-K
	ČÍSLO KUSOVNÍKU:	1



$\sqrt{\text{Ra } 3,2}$

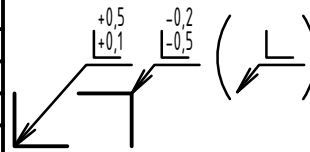
MATERIÁL: 11 523 (S355J0)

POLOTOVAR: KR - 50-37

TOLEROVÁNÍ DLE ISO 8015

PŘESNOST ISO 2768 - mK

VŠEOB. TOL. ISO 8062 -



INDEX	ZMĚNA	DATUM	PODPIS

Autor	Datum	Podpis	Datum	HMOTNOST 0,124 kg	MĚŘÍTKO
NAVRHL Michal Coufal	03.02.2021	PŘEZK.		SESTAVA FM250-15-01-915	2:1
KRESLIL Michal Coufal	27.02.2021	SCHVÁLIL		KUSOVNÍK FM250-15-01-915-K	PROMÍTÁNÍ: $\left[\begin{array}{c} \ominus \\ \oplus \end{array} \right]$ (ISO E.)

<p>ČESKÉ VYSOKÉ UČENÍ TECHNICKÉ V PRAZE</p> <p>FAKULTA STROJNÍ</p>	NÁZEV	ÚCHYT MOTORU	
	ČÍSLO VÝKRESU	FM250-15-01-915-1	

LIST: 1 / 1

1

2

3

4

A

A

B

B

C

C

D

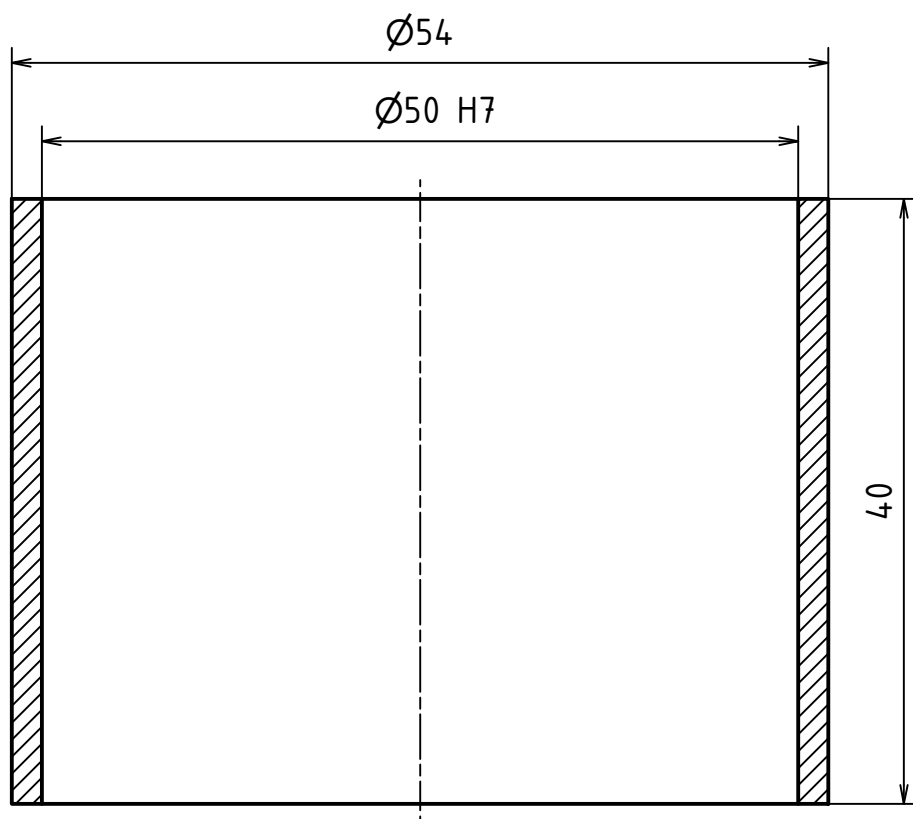
D

E

E

F

F



$\sqrt{\text{Ra } 3,2}$

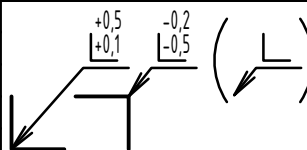
MATERIÁL: 11 353.1

POLOTOVAR: TR - 54 x 2,6 - 45

TOLEROVÁNÍ DLE ISO 8015

PŘESNOST ISO 2768 - mK

VŠEOB. TOL. ISO 8062 -



INDEX ZMĚNA DATUM PODPIS

Autor		Datum		Podpis		HMOTNOST 0,103 kg		MĚŘÍTKO	
NAVRHL	Michal Coufal	03.02.2021		PŘEZK.			SESTAVA FM250-15-01-915	2:1	
KRESLIL	Michal Coufal	05.03.2021		SCHVÁLIL			KUSOVNÍK FM250-15-01-915-K	PROMÍTÁNÍ: $\left[\begin{array}{c} \text{A} \\ \text{B} \\ \text{C} \\ \text{D} \\ \text{E} \end{array} \right] \oplus$ (ISO E)	

<p>ČESKÉ VYSOKÉ UČENÍ TECHNICKÉ V PRAZE</p>	<p>FAKULTA STROJNÍ</p>	NÁZEV	POUZDRO PODVOZKU	
		ČÍSLO VÝKRESU	FM250-15-01-915-2	
			LIST: 1 / 1	

1

2

3

4

1

2

3

4

A

A

B

B

C

C

D

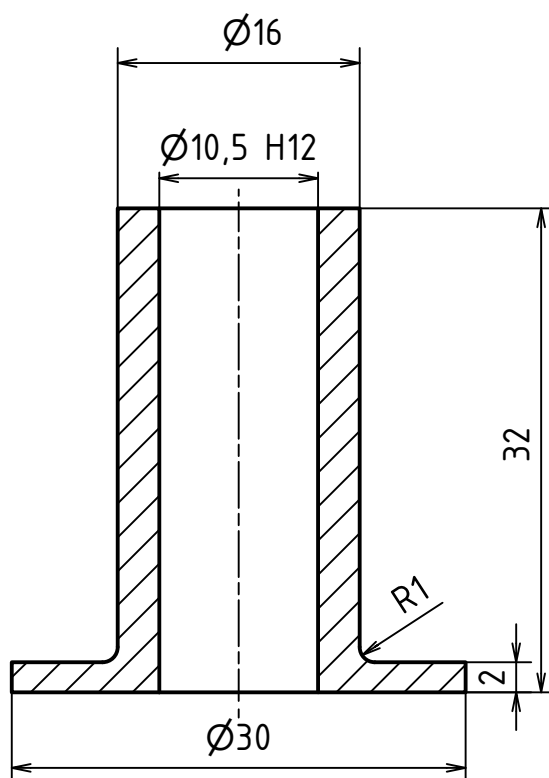
D

E

E

F

F



$\sqrt{\text{Ra } 3,2}$

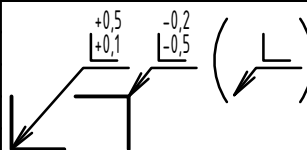
MATERIÁL: S355J0 (11 523)

POLOTOVAR: KR - 35-35

TOLEROVÁNÍ DLE ISO 8015

PŘESNOST ISO 2768 - mK

VŠEOB. TOL. ISO 8062 -



INDEX ZMĚNA DATUM PODPIS

Autor		Datum		Podpis		HMOTNOST 0,037 kg		MĚŘÍTKO	
NAVRHL	Michal Coufal	02.02.2021		PŘEZK.			SESTAVA FM250-15-01-915	2:1	
KRESLIL	Michal Coufal	01.03.2021		SCHVÁLIL			KUSOVNÍK FM250-15-01-915-K	PROMÍTÁNÍ: $\left[\begin{array}{c} \text{A} \\ \text{B} \\ \text{C} \\ \text{D} \\ \text{E} \end{array} \right] \oplus$ (ISO E)	

<p>ČESKÉ VYSOKÉ UČENÍ TECHNICKÉ V PRAZE</p>	<p>FAKULTA STROJNÍ</p>	NÁZEV	ÚCHYT LOŽE K PŘEPÁŽCE		TYP:
		ČÍSLO VÝKRESU	FM250-15-01-915-3		

LIST: 1 / 1

1

2

3

4