
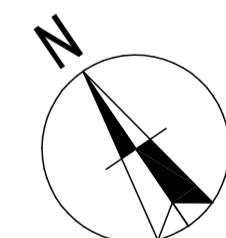
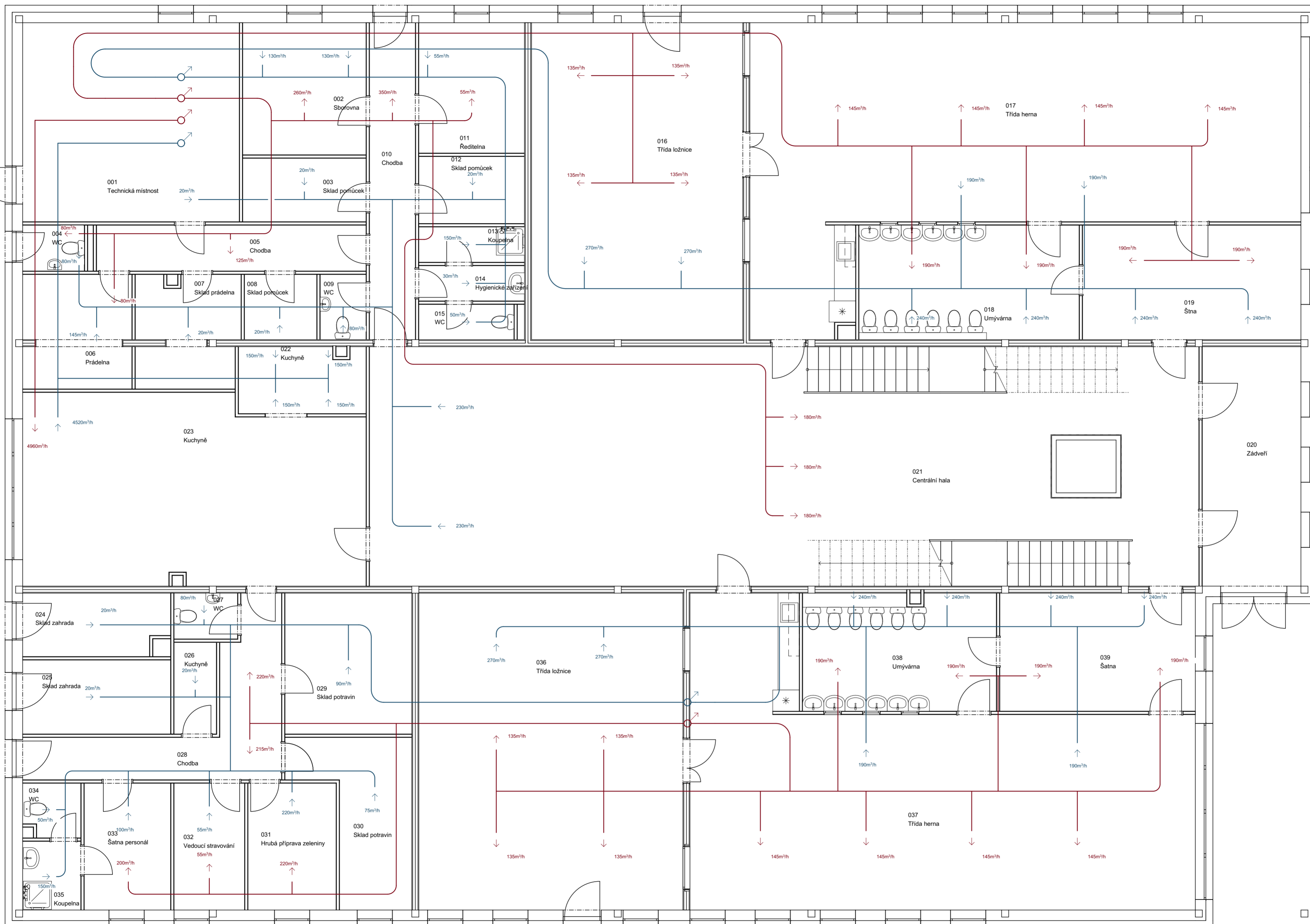


Zpracoval: Jakub Houlík	Vedoucí práce: Ing. Zuzana Veverková, Ph.D.	Školní rok: 2020/2021	Fakulta stavební ČVUT 	
Bakalářské práce - Katedra technických zařízení budov				
Název: Větrání mateřské školy ve Stříbře		Datum:	01.05.2021	
		Měřítko:		
		Číslo výkresu:		
Příloha: Výkresová část		Konzultant:	Ing. Zuzana Veverková, Ph.D.	

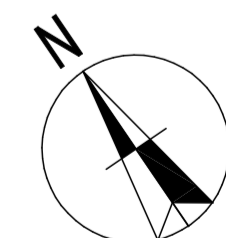
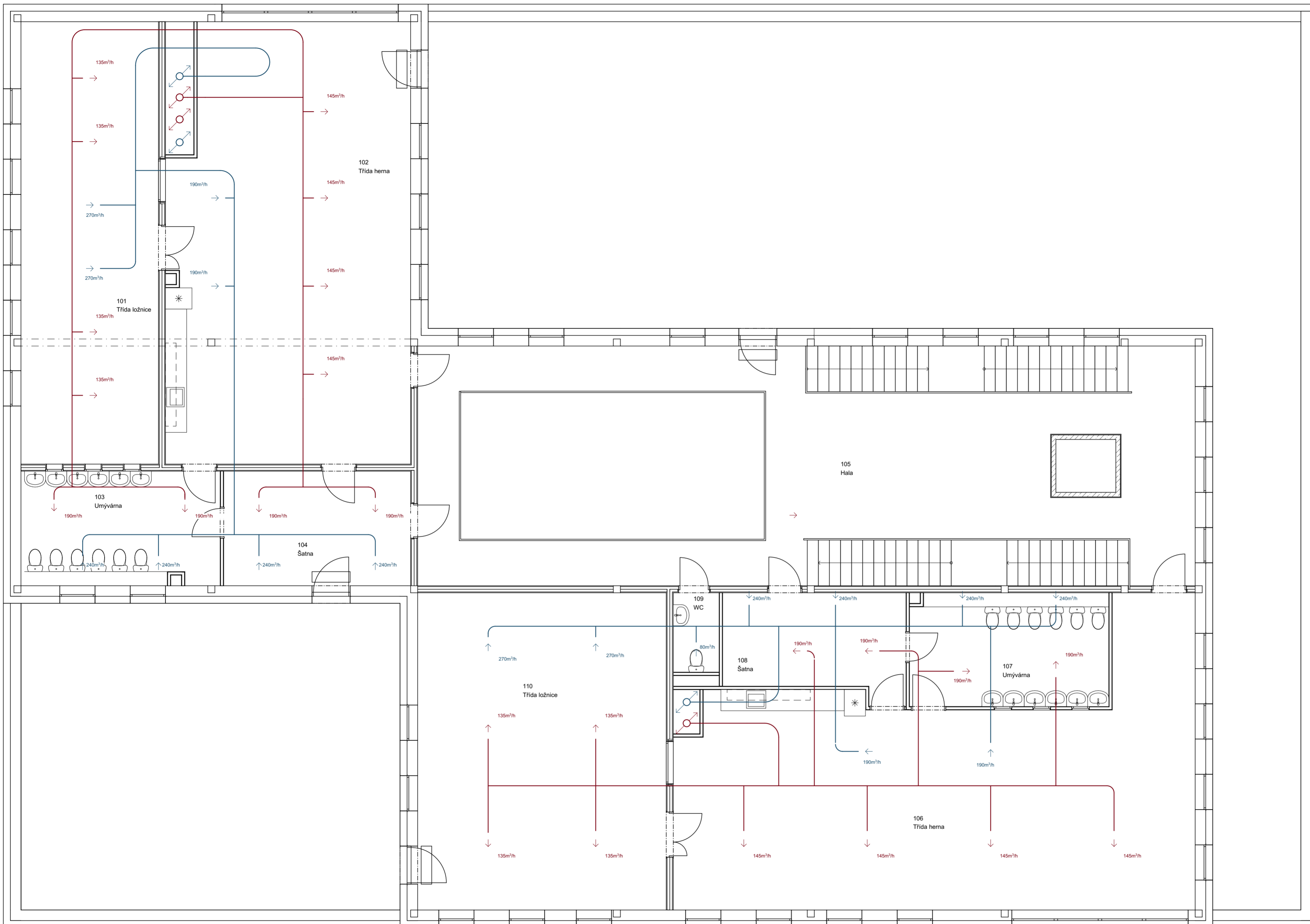
Seznam výkresů

D-01.4.1	Generel 1.np
D-01.4.2	Generel 2.np
D-01.4.3	Generel střecha
D-01.4.4	Rozvody potrubí 1.np
D-01.4.5	Rozvody potrubí 2.np
D-01.4.6	Rozvody potrubí střecha
D-01.4.7	Řezy jednotkou
D-01.4.8	Řez C-C
D-01.4.9	Řez D-D




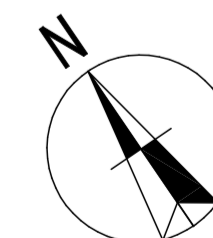
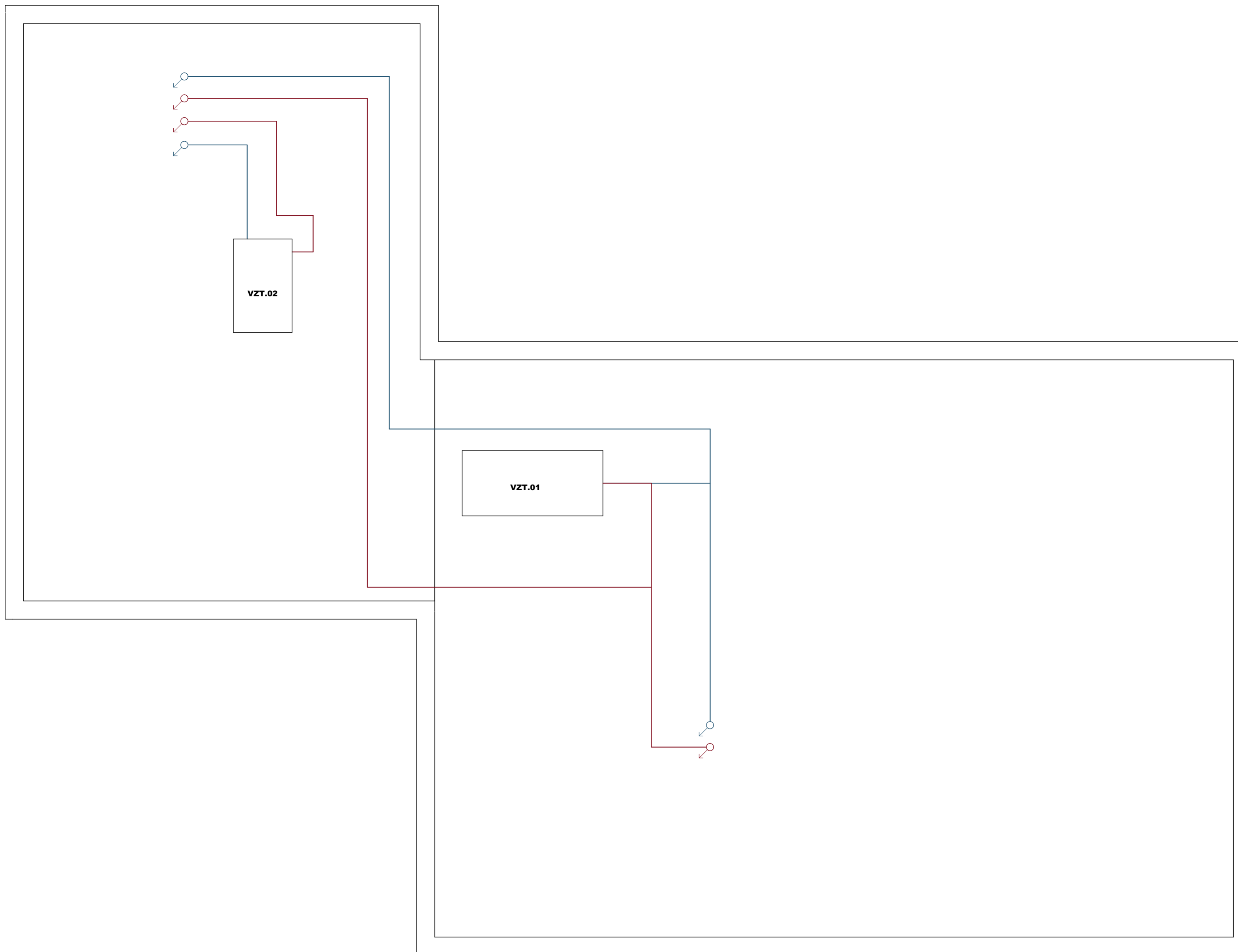
± 0,000= +405,200 m.n.m. Stříbro

Zpracoval: Jakub Houlík	Vedoucí práce: Ing. Zuzana Veverková, Ph.D.	Školní rok: 2020/2021	Fakulta stavební ČVUT
Bakalářské práce - Katedra technických zařízení budov			
Název: Větrání mateřské školy ve Stříbrě	Datum: 01.05.2021	Měřítko: 1:75	Číslo výkresu: D-01.4.1
Příloha: Generel 1np	Konzultant: Ing. Zuzana Veverková, Ph.D.		




± 0,000= +405,200 m.n.m. Stříbro

Zpracoval: Jakub Houlík	Vedoucí práce: Ing. Zuzana Veverková, Ph.D.	Školní rok: 2020/2021	Fakulta stavební ČVUT 
Bakalářské práce - Katedra technických zařízení budov			
Název: Větrání mateřské školy ve Stříbře	Datum: 01.05.2021	Měřítko: 1:75	Číslo výkresu: D-01.4.2
Příloha: Generel 2np	Konzultant: Ing. Zuzana Veverková, Ph.D.		



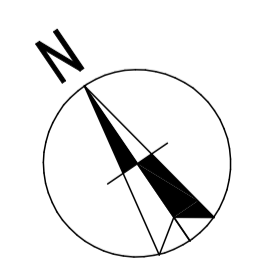
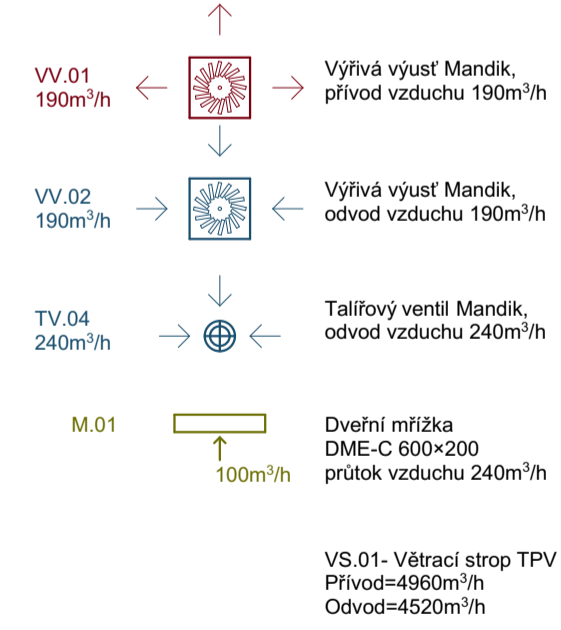
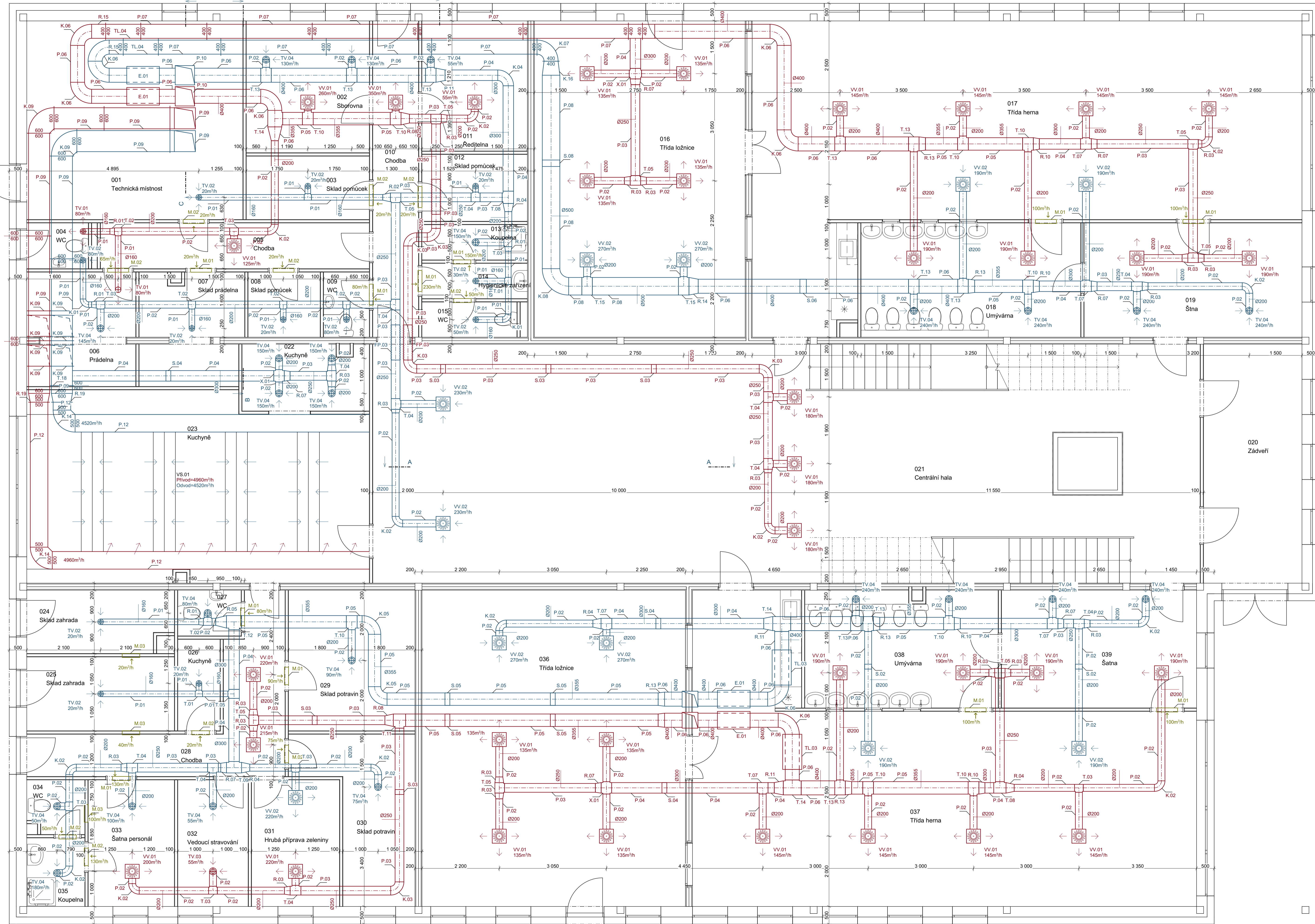
± 0,000= +405,200 m.n.m. Stříbro

Zpracoval: Jakub Houlík	Vedoucí práce: Ing. Zuzana Veverková, Ph.D.	Školní rok: 2020/2021	Fakulta stavební ČVUT 
Bakalářské práce - Katedra technických zařízení budov			
Název: Větrání mateřské školy ve Stříbře	Datum: 01.05.2021	Měřítko: 1:75	Číslo výkresu: D-01.4.3
Příloha: Generel střecha	Konzultant: Ing. Zuzana Veverková, Ph.D.		

VÝKOVÁ VERZE ARCHICADU

Č.	Název místnosti	Plocha (m ²)
001	Technická místnost	33,86
002	Sborovna	12,78
003	Sklad pomůcek	6,30
004	WC	2,75
005	Chodba	9,95
006	Prádelna	9,65
007	Sklad prádelna	8,97
008	Sklad pomůcek	3,79
009	WC	2,41
010	Chodba	10,96
011	Rodištna	10,80
012	Sklad pomůcek	5,70
013	Koupelna	2,70
014	Hygienické zařízení	3,00
015	WC	3,00
016	Třída ložnice	54,27
017	Třída herma	95,91
018	Umývárna	20,31
019	Ština	19,83
020	Zadveři	18,58
021	Centrální hala	160,12
022	Kuchyně	6,88
023	Kuchyně	50,39
024	Sklad zahrada	7,30
025	Sklad zahrada	8,89
026	Kuchyně	3,12
027	WC	2,34
028	Chodba	15,32
029	Sklad potravin	14,40
030	Sklad potravin	11,70
031	Hrubá příprava zeleniny	8,75
032	Vedoucí stravování	7,00
033	Satna personál	8,42
034	WC	2,40
035	Koupelna	2,87
036	Třída ložnice	67,03
037	Třída herma	88,57
038	Umývárna	18,23
039	Satna	18,26
	CELKEM	837,48 m²

— Přívod vzduchu
— Odvod vzduchu
 Seznam použitých prvků viz. příloha: Prvky potrubí



± 0,000 = +405,200 m.n.m. Stříbrno

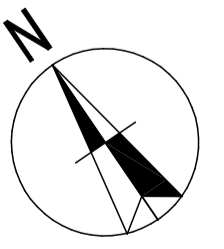
Zpracoval: Jakub Houlik	Vedoucí práce: Ing. Zuzana Veverková, Ph.D.	Školní rok: 2020/2021	Fakulta stavební ČVUT
Bakalářské práce - Katedra technických zařízení budov			
Název: Větrání mateřské školy ve Stříbrně	Datum: 01.05.2021		Měřítko: 1:50, 1:1
Příloha: Rozvody potrubí 1np	Číslo výkresu: D-01.4.4		Konzultant: Ing. Zuzana Veverková, Ph.D.

Tabulka místností 2.NP		
Č.	Název místnosti	Plocha (m ²)
101	Třída ložnice	47,42
102	Třída herna	82,95
103	Umývárna	17,43
104	Šatna	16,98
105	Hala	111,01
106	Třída herna	92,57
107	Umývárna	18,05
108	Šatna	14,39
109	WC	2,93
110	Třída ložnice	62,48
		466,25 m²



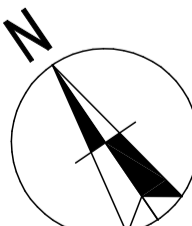
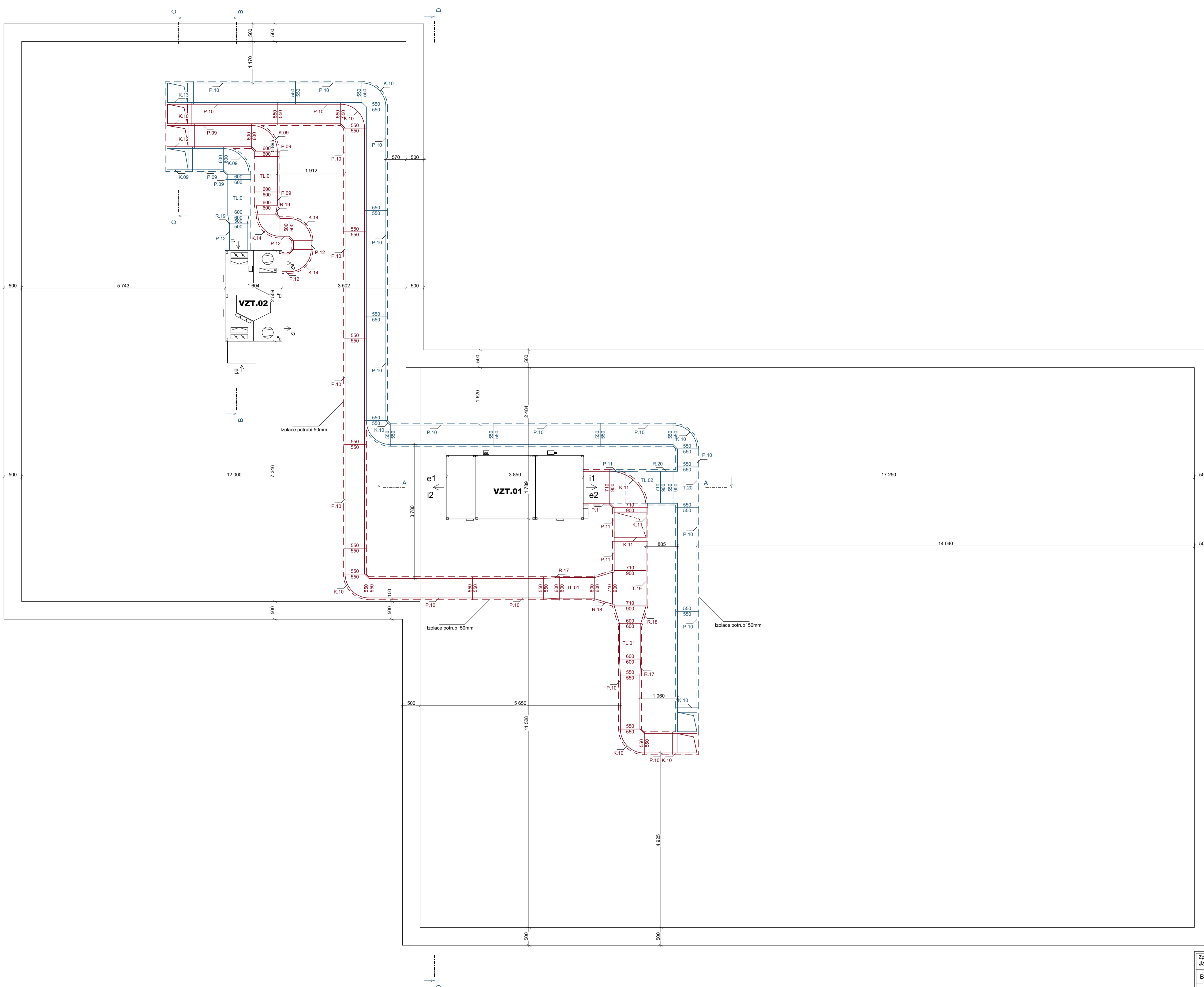
— Přívod vzduchu
— Odvod vzduchu
 Seznam použitých prvků viz. příloha: Prvky potrubí

- VV.01 190m³/h → Výfuk výstup Mandik, přívod vzduchu 190m³/h
- VV.02 190m³/h → Výfuk výstup Mandik, odvod vzduchu 190m³/h
- TV.04 240m³/h → Tálifový ventil Mandik, odvod vzduchu 240m³/h
- M.01 → Dvěřní mřížka DME-C 600x200 průtok vzduchu 240m³/h
- VS.01- Větrací strop TPV
 Přívod=4960m³/h
 Odvod=4520m³/h



± 0,000= +405,200 m.n.m. Stříbře

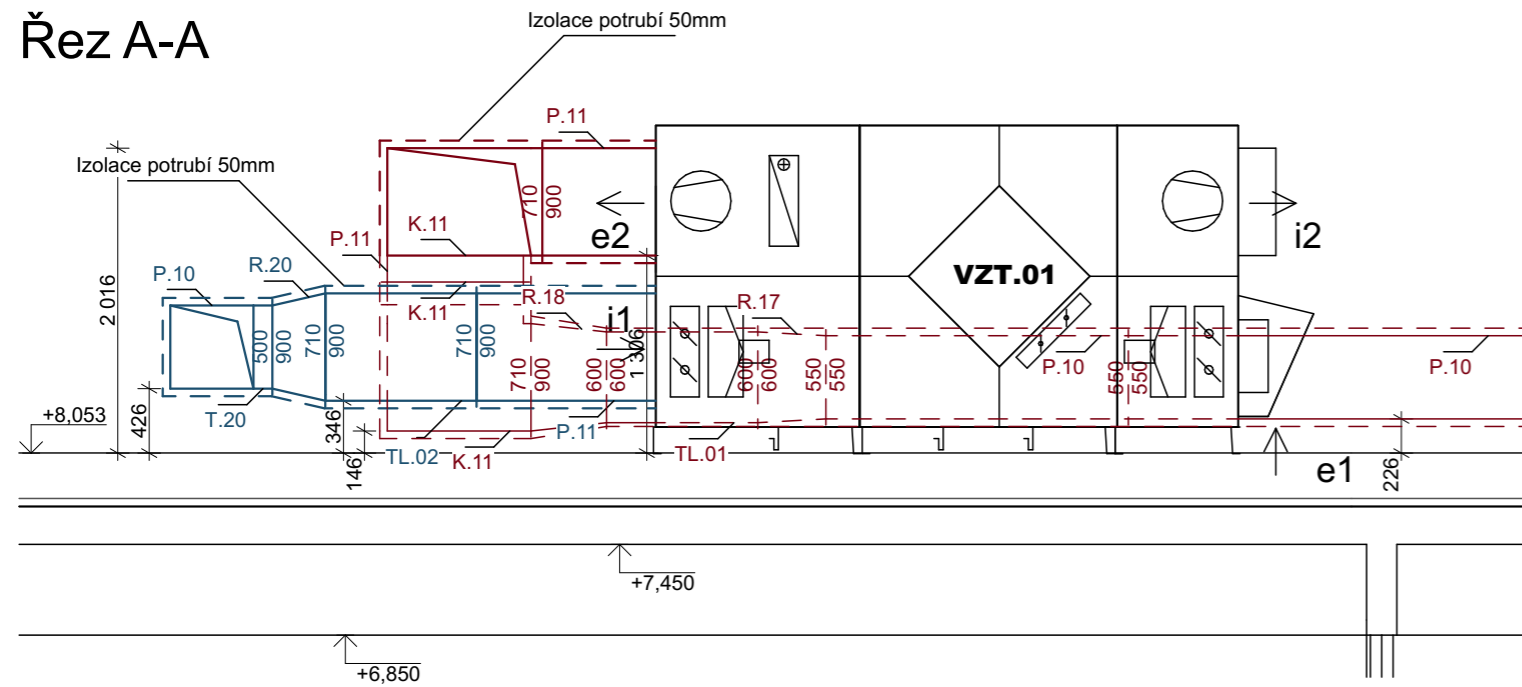
Zpracoval: Jakub Houlik	Vedoucí práce: Ing. Zuzana Veverková, Ph.D.	Školní rok: 2020/2021	Fakulta stavební ČVUT
Bakalářské práce - Katedra technických zařízení budov			
Název: Větrání mateřské školy ve Stříbře	Datum: 01.05.2021	Měřítko: 1:50, 1:1	
Příloha: Rozvody potrubí 2np	Číslo výkresu: D-01.4.5	Konzultant: Ing. Zuzana Veverková, Ph.D.	



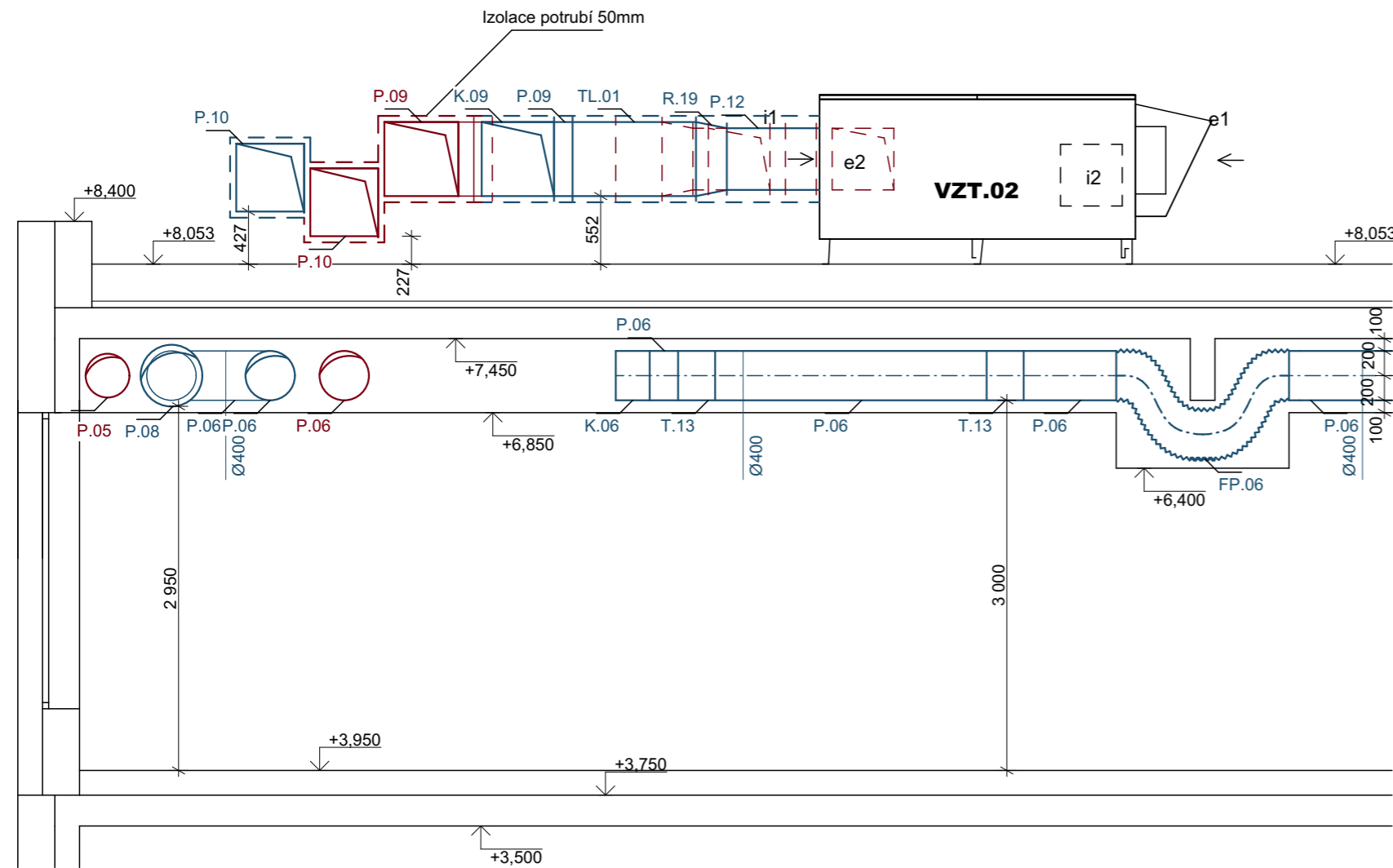
± 0,000= +405,200 m.n.m. Stříbro

Zpracoval: Jakub Houlik	Vedoucí práce: Ing. Zuzana Veverková, Ph.D.	Školní rok: 2020/2021	Fakulta stavební ČVUT
Bakalářské práce - Katedra technických zařízení budov			Datum: 09.05.2021
Název: Větrání mateřské školy ve Stříbře			Měřítko: 1:50
			Číslo výkresu: D-01.4.6
Příloha: Rozvody potrubí střecha			Konzultant: Ing. Zuzana Veverková, Ph.D.

Řez A-A



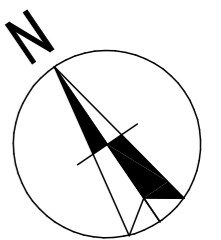
Řez B-B



- e1 Prívod čerstvého vzduchu do jednotky
- i1 Prívod znečištěného vzduchu z interiéru
- e2 Odvod upraveného vzduchu do interiéru
- i2 Odvod znečištěného vzduchu z jednotky

- Prívod vzduchu
- Odvod vzduchu

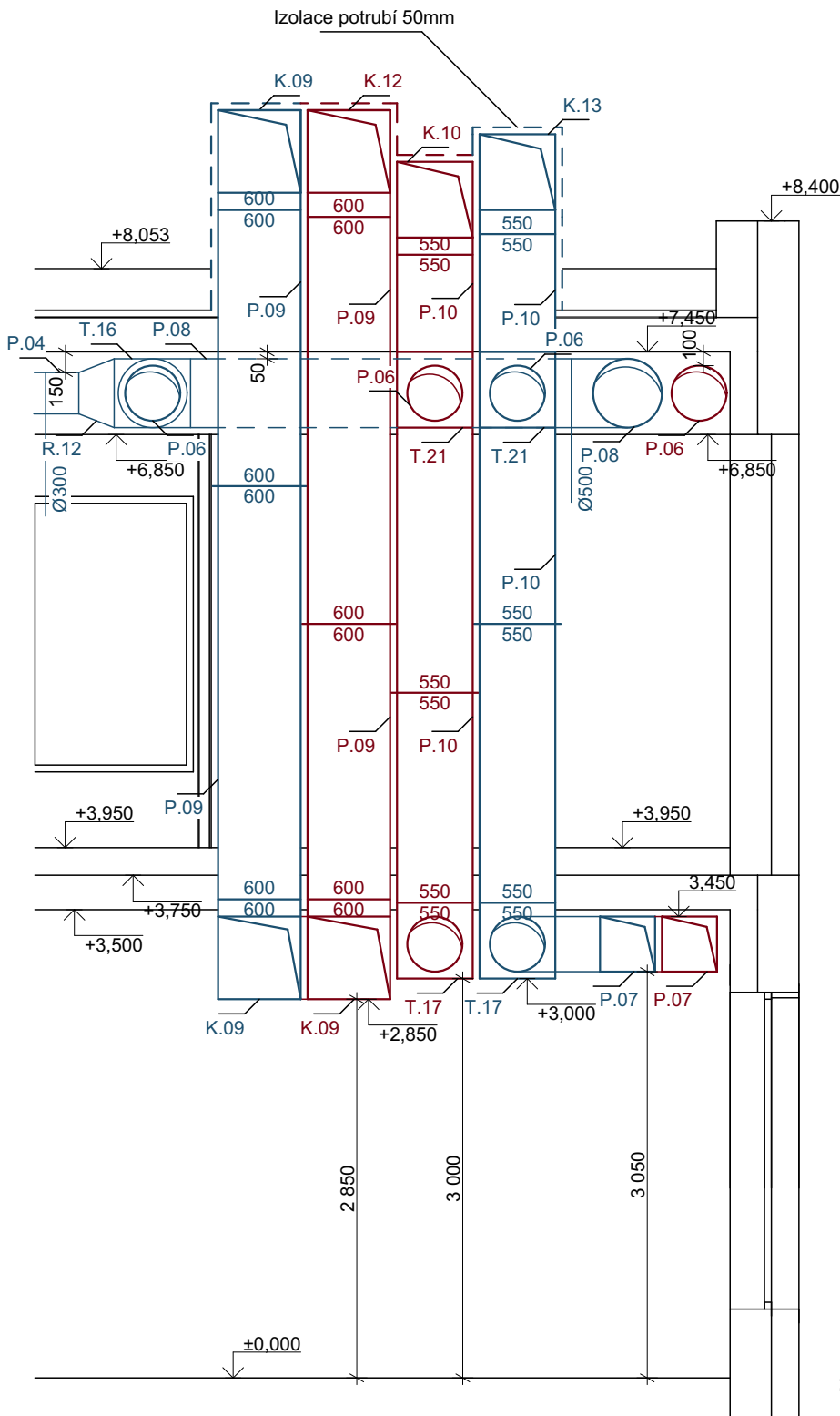
Seznam použitých prvků viz. příloha: Prvky potrubí



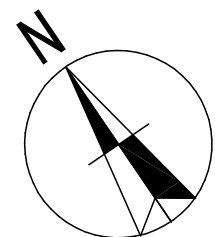
± 0,000= +405,200 m.n.m. Stříbro

Zpracoval: Jakub Houlík	Vedoucí práce: Ing. Zuzana Veverková, Ph.D.	Školní rok: 2020/2021	Fakulta stavební ČVUT
Bakalářské práce - Katedra technických zařízení budov			
Název: Větrání mateřské školy ve Stříbře		Datum: 01.05.2021	
Příloha: Řezy jednotkou		Měřítko: 1:50	
		Číslo výkresu: D-01.4.7	
		Konzultant: Ing. Zuzana Veverková, Ph.D.	


Řez C-C



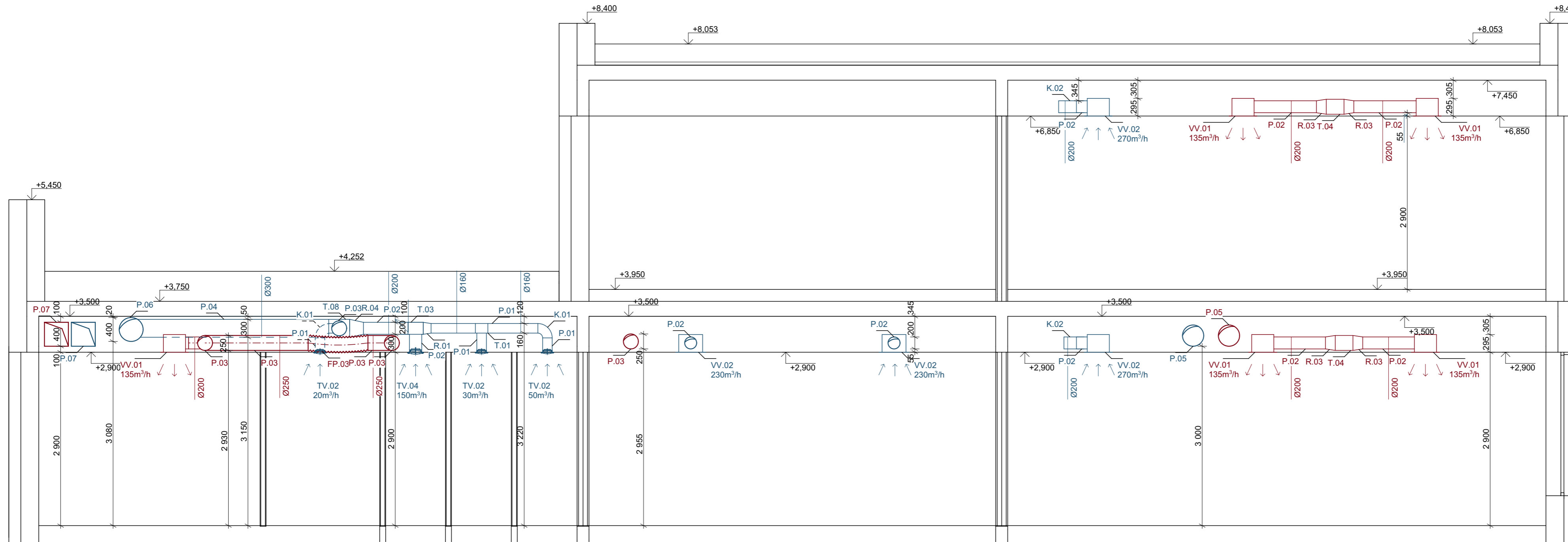
— Přívod vzduchu
— Odvod vzduchu
 Seznam použitých prvků viz. příloha: Prvky potrubí



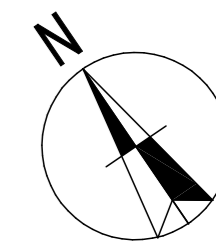
± 0,000= +405,200 m.n.m. Stříbro

Zpracoval: Jakub Houlík	Vedoucí práce: Ing. Zuzana Veverková, Ph.D.	Školní rok: 2020/2021	Fakulta stavební ČVUT 
Bakalářské práce - Katedra technických zařízení budov			
Název: Větrání mateřské školy ve Stříbře		Datum: 01.05.2021	Měřítka: 1:50 Číslo výkresu: D-01.4.8 Konzultant: Ing. Zuzana Veverková, Ph.D.
Příloha: Řez C-C			

Řez D-D



— Přívod vzduchu
— Odvod vzduchu
 Seznam použitých prvků viz. příloha: Prvky potrubí



± 0,000= +405,200 m.n.m. Stříbrě

Zpracoval: Jakub Houlík	Vedoucí práce: Ing. Zuzana Veverková, Ph.D.	Školní rok: 2020/2021	Fakulta stavební ČVUT
Bakalářské práce - Katedra technických zařízení budov			
Název: Větrání mateřské školy ve Stříbrě		Datum: 01.05.2021	Měřítko: 1:50 Číslo výkresu: D-01.4.9
Příloha: Řez D-D		Konzultant: Ing. Zuzana Veverková, Ph.D.	