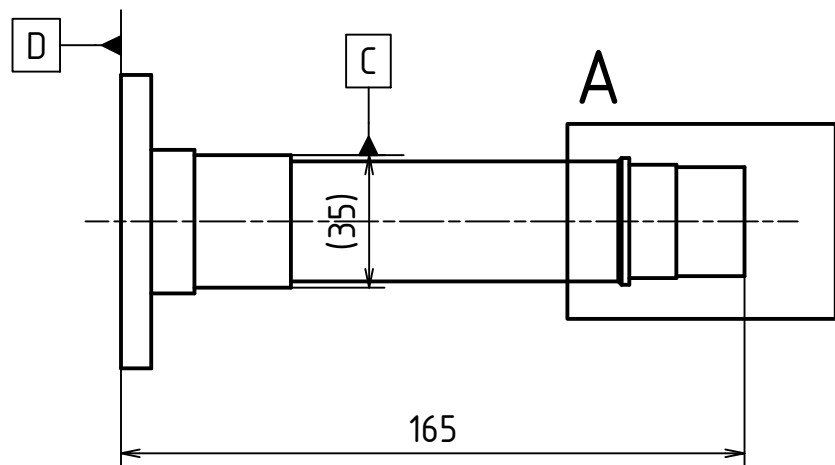
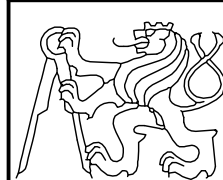


1. Kaleno a popouštěno na  $R_m=1130$  až  $1270$  MPa,  $R_{p0.2}$  min  $930$  MPa,  $A_{min}$  12%,  $Z$  min 50%,  
 Kalení:  $850^\circ\text{C}/15$  min/ochlazen v oleji,  
 Popouštění:  $450-470^\circ\text{C}/1$  hodina/ochlazováno na vzduchu

Ra 1,6 ( Ra 0,8 Ra 0,4 )



|                      |  |                    |  |                         |  |                        |  |                           |  |
|----------------------|--|--------------------|--|-------------------------|--|------------------------|--|---------------------------|--|
| MATERIÁL: WL 16722.9 |  | POLOTOVAR: výkovek |  | TOLEROVÁNÍ DLE ISO 8015 |  | PŘESNOST ISO 2768 - mK |  | VŠEOB. TOL. ISO 8062 -    |  |
| Autor                |  | Datum              |  | Podpis                  |  | Datum                  |  | HMOTNOST Není k dispozici |  |
| NAVRHL T.Vinický     |  | 17.5.2021          |  | PŘEZK. SCHVÁLIL         |  | SESTAVA KUSOVNÍK       |  | MĚŘÍTKO 1:2 2:1           |  |
| KRESLIL T.Vinický    |  | 18.5.2021          |  |                         |  |                        |  | PROMÍTÁNÍ: (ISO E)        |  |


**ČESKÉ VYSOKÉ UČENÍ TECHNICKÉ V PRAZE**  
**FAKULTA STROJNÍ**  
 NÁZEV: Detail evolventního drážkování - hnací hřídel  
 ČÍSLO VÝKRESU: Bc.-2021.5  
 LIST: 1 /