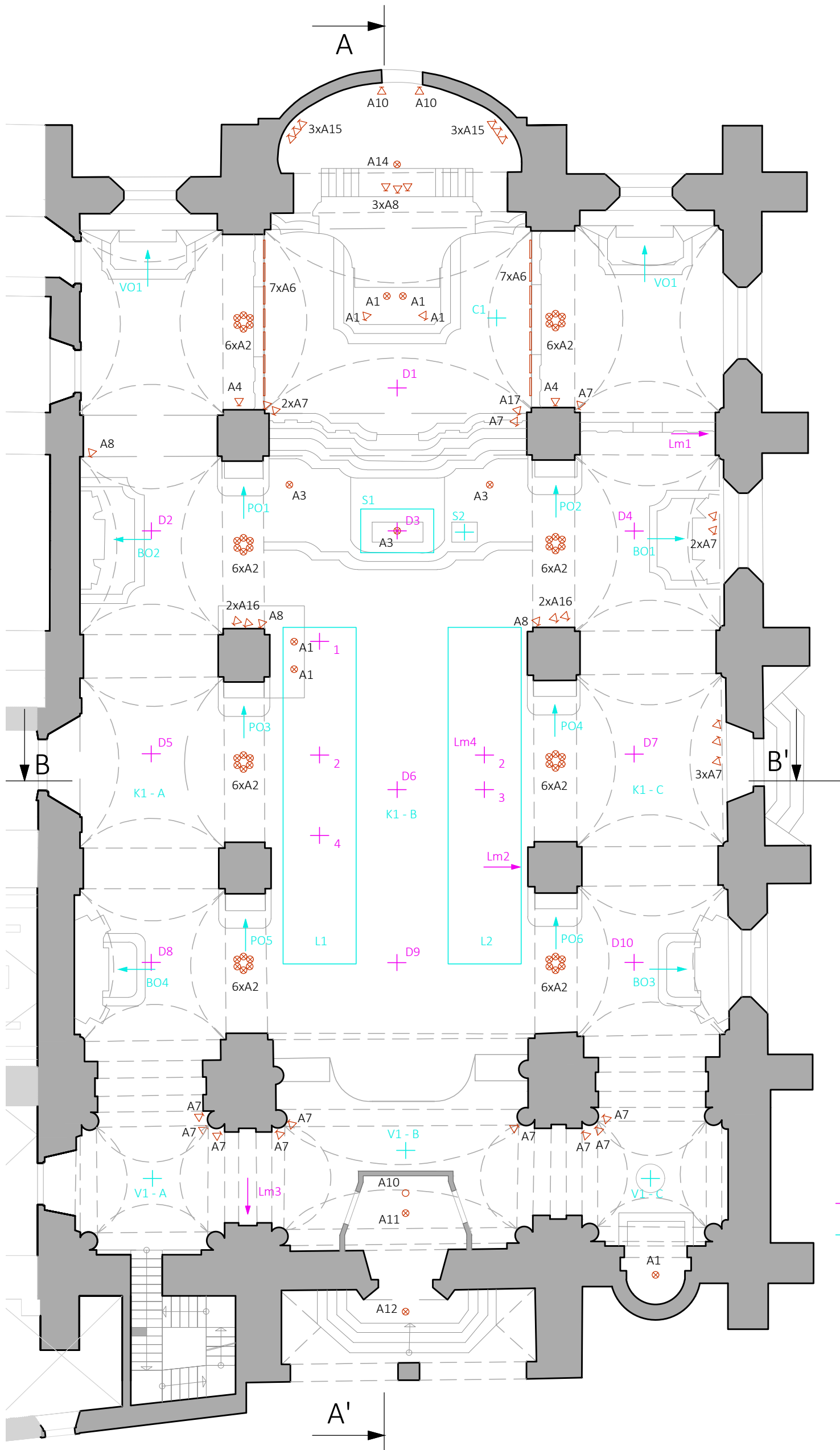


# Příloha III

Stávající osvětlovací soustava -  
Výkresy.

Obsah:

1. Půdorys 1.NP
2. Půdorys 2.NP
3. Podélný a příčný řezy



A1 - A17 - označení svítidel stávající osvětlovací soustavy

Pozn. podrobnější specifikace viz. Příloha III

#### MĚŘÍCÍ BODY - DENNÍ OSVĚTLENÍ

D1 - osvětlenost obětního stolu,  $h \sim 1,7$  m  
 D2 - D10 - osvětlenost podlahy,  $h = 0$   
 L1, L2 - lavice,  $h =$  lavice

#### MĚŘENÍ JASU POVRCHU

Lm1, Lm2, Lm3 - jasy povrchů stěn  
 Lm4 - jasy povrchu dřevěné lavice

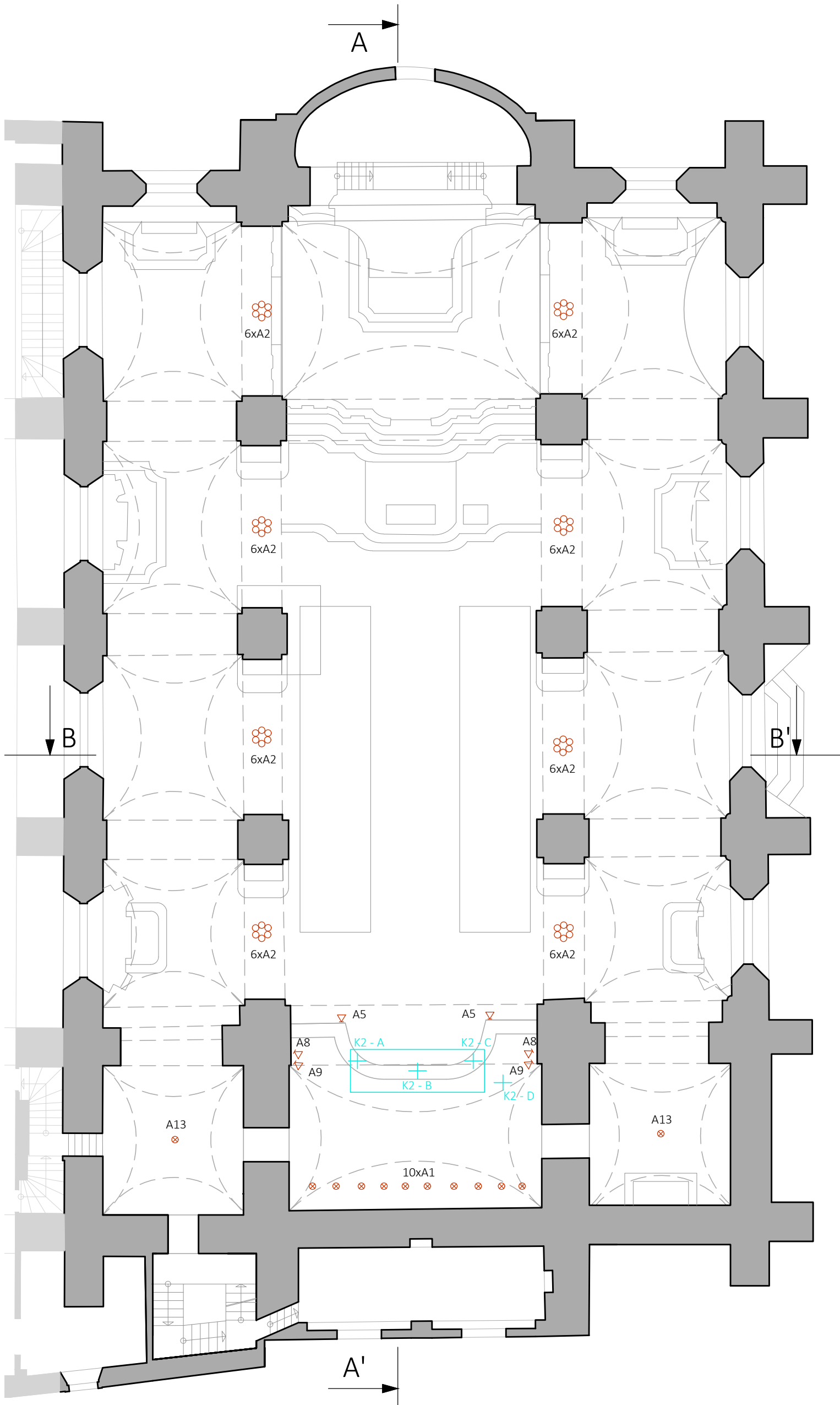
#### MĚŘÍCÍ OBLASTI A BODY - UMĚLÉ OSVĚTLENÍ

V1 - vstupní prostor, horizontální osvětlenost,  $h = 0$   
 L1, L2 - lavice, horizontální osvětlenost,  $h \sim 1,3$  m  
 K1 - komunikace, horizontální osvětlenost,  $h = 0$   
 S1 - obětní stůl, horizontální osvětlenost,  $h \sim 1,7$  m  
 S2 - katedra s mikrofonem,  $h \sim 1,7$  m  
 C1 - lavice u chóru, horizontální osvětlenost,  $h \sim 0,6$  m  
 VO1, VO2 - vedlejší oltář, vertikální osvětlenost,  $h \sim 1,5$  m  
 BO1, BO2, BO3, BO4 - boční oltář, vertikální osvětlenost,  $h \sim 1,5$   
 PO1, PO2, PO3, PO4, PO5, PO6 - oltáře na pilířích, vertikální osvětlenost,  $h \sim 1,5$

#### LEGENDA BAREV - MĚŘENÍ

- + kontrolní body měření denního osvětlení
- + kontrolní body a oblasti měření umělého osvětlení

Vedoucí:	Ing. Michal Kabrhel, Ph.D.	<b>FSv ČVUT</b>	
Odborný konzultant:	Ing. Petr Žák, Ph.D.		
Zpracovala:	Gainanova Kristina		
Místo stavby:	Husova 234/8, 110 00 Staré Město	Datum:	03/2021
Stavba:	Kostel sv. Jiljí - Stávající osv. soustava	Předmět:	125DPIP
Obsah:	Půdorys 1.NP	Měřítko:	1:150
Investor:	Klášter dominikánů Praha	Formát:	A3
			1



A1 - A17 - označení svítidel stávající osvětlovací soustavy

Pozn. podrobnější specifikace viz. Příloha III

MĚŘICÍ OBLASTI A BODY - UMĚLÉ OSVĚTLENÍ

K2 - kůr zábradlí, horizontální osvětlenost  $h \sim 1,3$  m

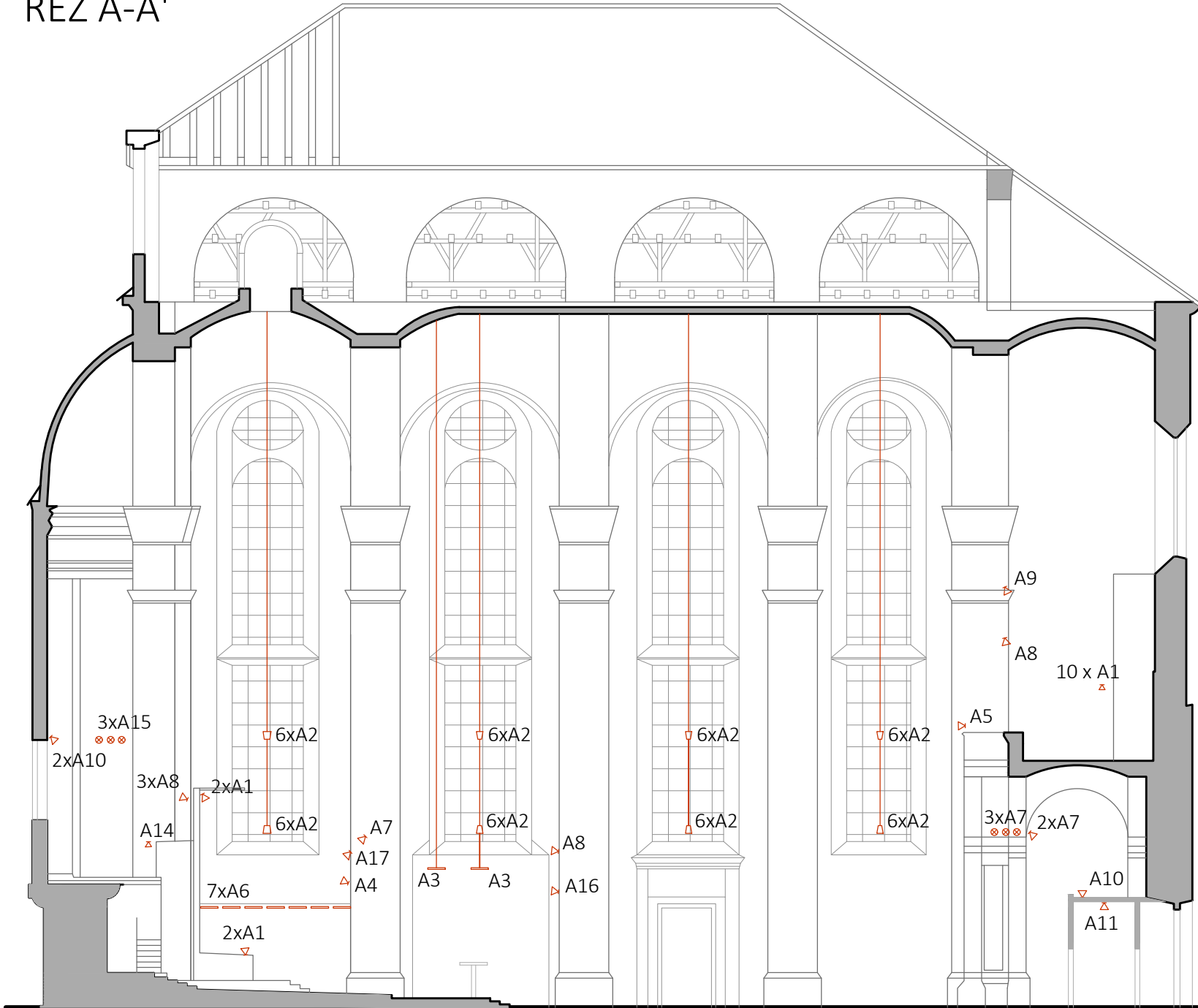
K3 - katedra na kůru, horizontální osvětlenost  $h \sim 1,7$  m

LEGENDA BAREV - MĚŘENÍ

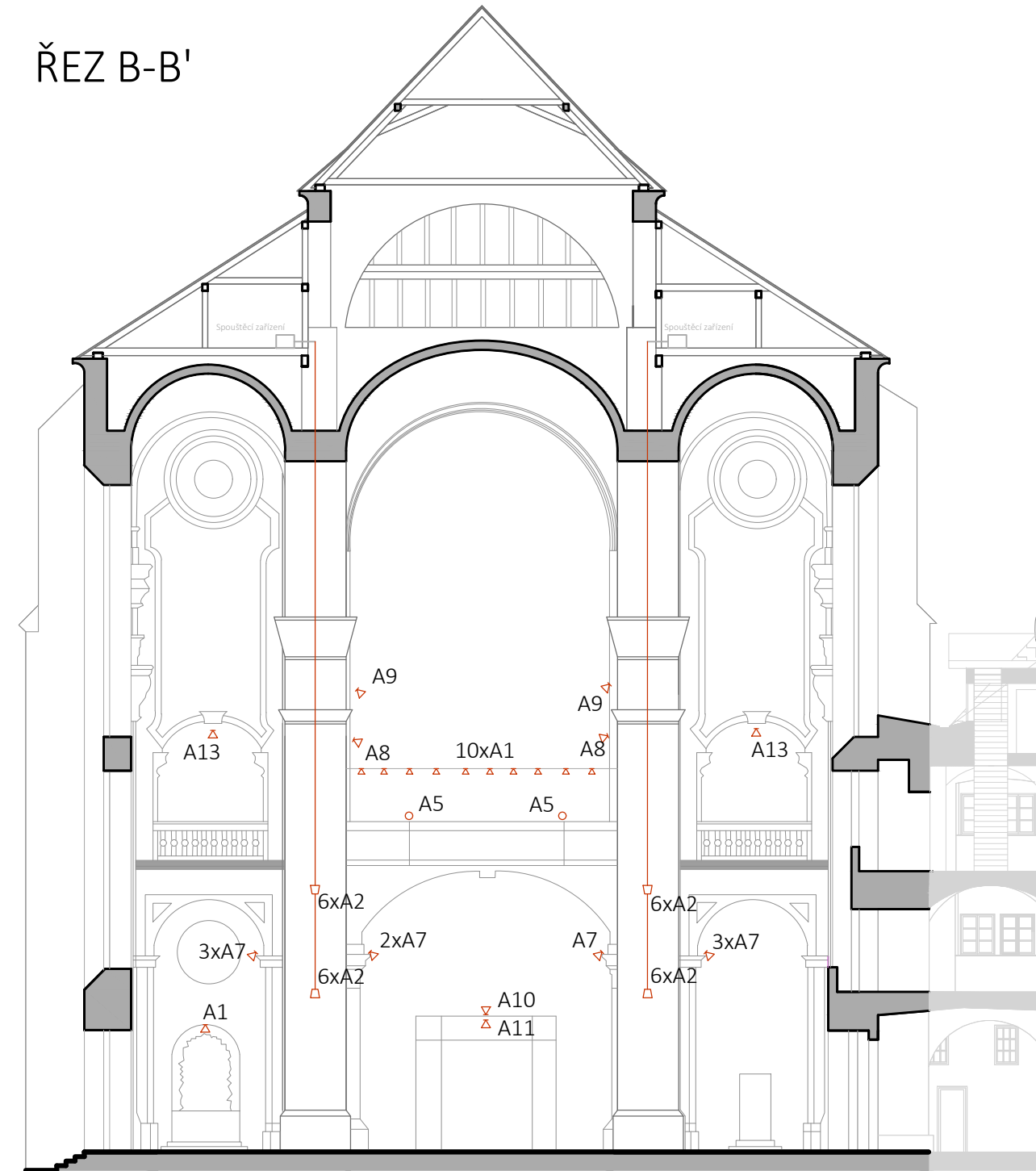
+ kontrolní body a oblasti měření umělého osvětlení

Vedoucí:	Ing. Michal Kabrhel, Ph.D.	<b>FSv ČVUT</b>	
Odborný konzultant:	Ing. Petr Žák, Ph.D.		
Zpracovala:	Gainanova Kristina		
Místo stavby:	Husova 234/8, 110 00 Staré Město	Datum:	03/2021
Stavba:	Kostel sv. Jiljí - Stávající osv. soustava	Předmět:	125DPIP
Obsah:	Půdorys 2.NP	Měřítko:	1:150
Investor:	Klášter dominikánů Praha	Formát:	A3
			2

# ŘEZ A-A'



# ŘEZ B-B'



A1 - A17 - označení svítidel stávající osvětlovací soustavy

Pozn. podrobnější specifikace viz. Příloha XX

Vedoucí:	Ing. Michal Kabrhel, Ph.D.	<b>FSv ČVUT</b>	
Odborný konzultant:	Ing. Petr Žák, Ph.D.		
Zpracovala:	Gainanova Kristina		
Místo stavby:	Husova 234/8, 110 00 Staré Město	Datum:	03/2021
Stavba:	Kostel sv. Jiljí - Stávající osv. soustava	Předmět:	125DPIP
Obsah:	Podélný a příčný řezy	Měřítko:	1:200
Investor:	Kláster dominikánů Praha	Formát:	A3
			<b>3</b>