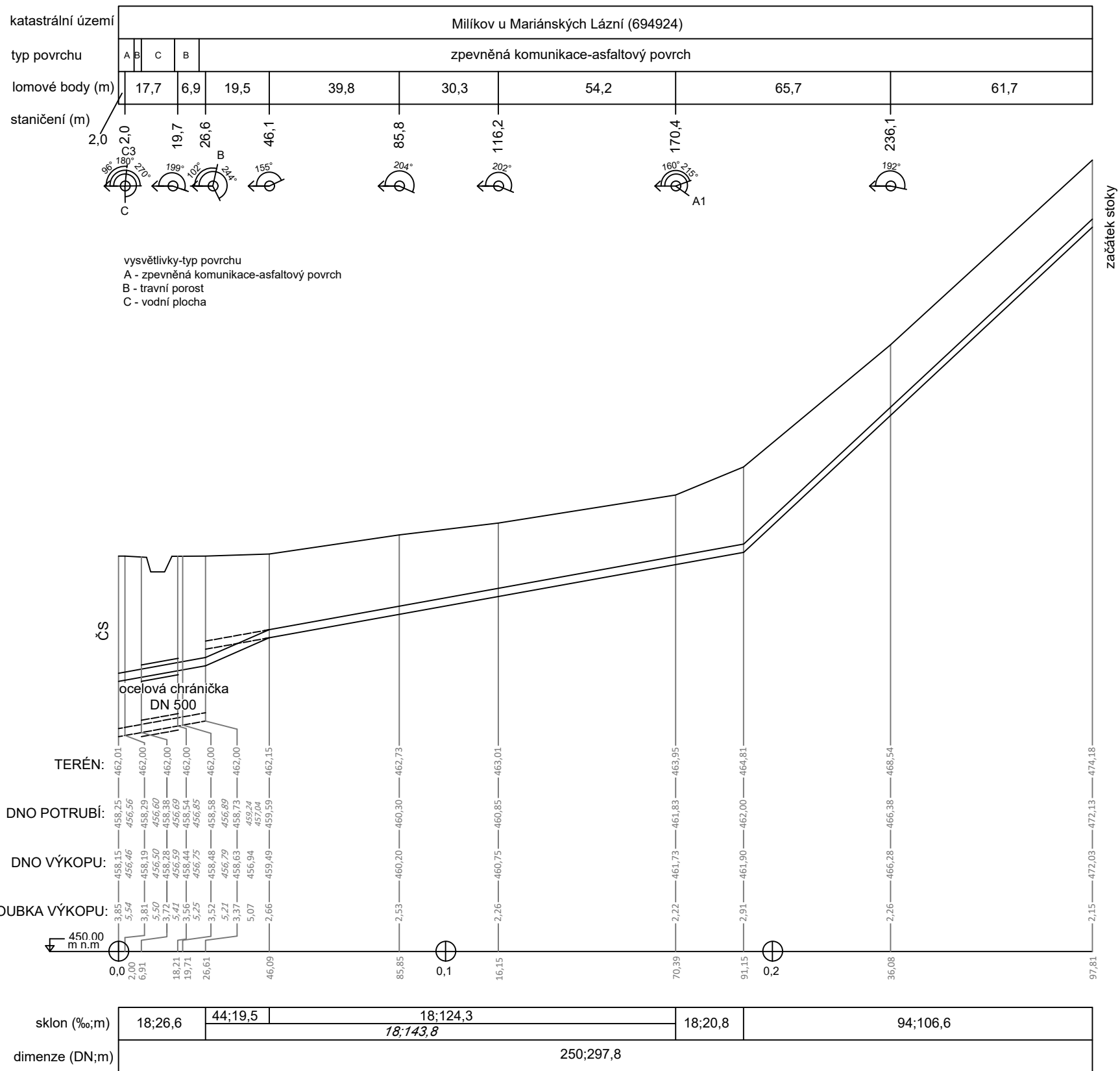
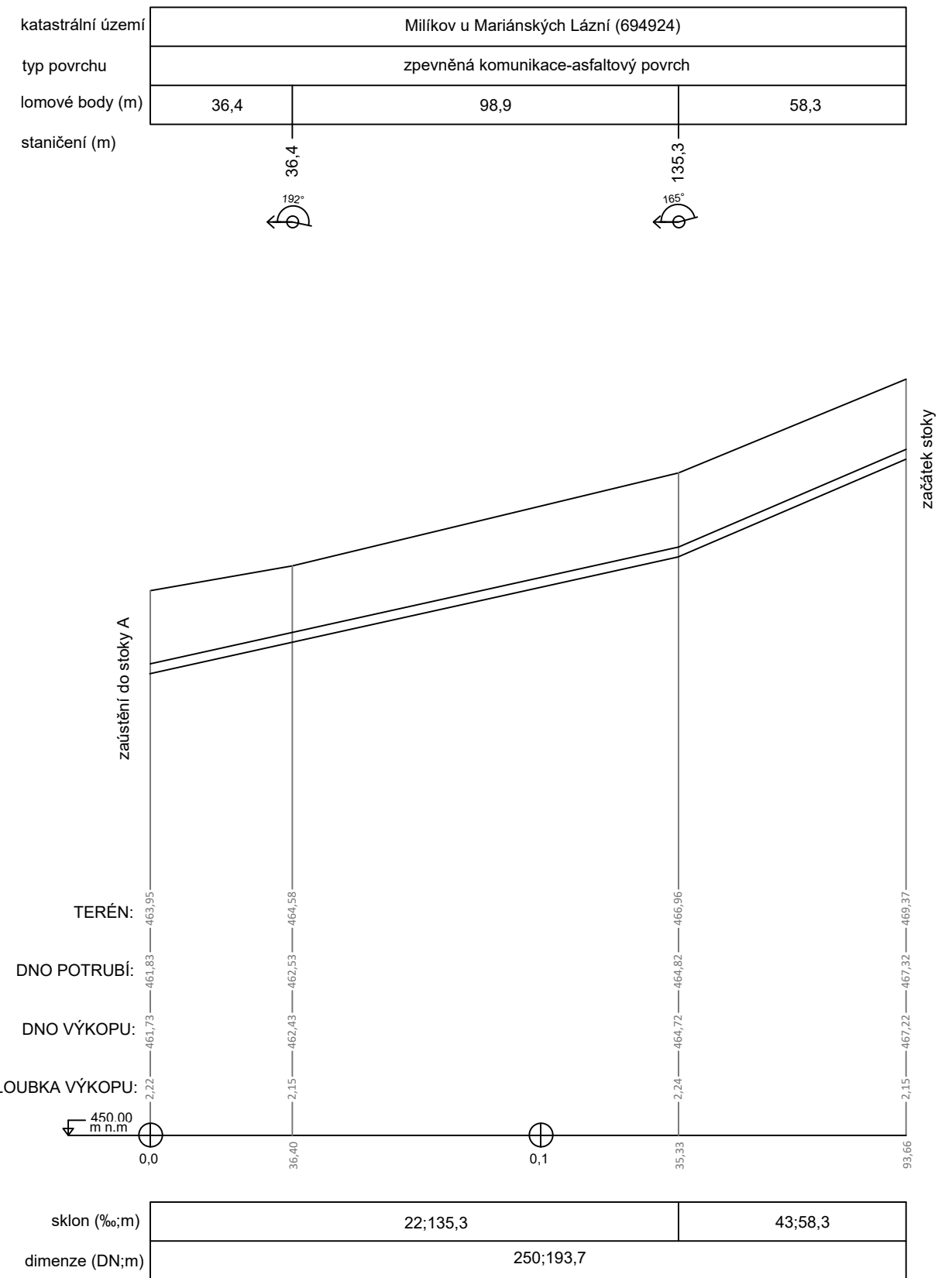


Splašková kanalizace-stoka A



Splašková kanalizace-stoka A1



POZNÁMKY:

- *kurzívou* psané hodnoty se vztahují k variantě 2 stoky
- B-zakresleno čárkovaně
- kóta dna výkopu a hloubky výkopu vychází ze vzorových příčných řezů, zde zakresleny kóty pro plastové potrubí
- umístění lomových bodů je pouze orientační a nemusí odpovídat přesnému umístění kanalizačních šachet

OBOR: Vodní stavby	KATEDRA: 144	JMÉNO STUDENTA: Tomáš Novotný	
ROČNÍK: 4	VEDOUČÍ PRÁCE: Ing. Karel Kříž, Ph. D.		
NÁZEV: PODÉLNÉ PROFILY ČOV VARIANTA 1 (ČS NA PRAVÉM BŘEHU)			FORMÁT: 2xA4
OBSAH: PODÉLNÉ PROFILY STOK A			MÉRÍTKO: 1:1500/150
			DATUM: 5/2021
			KRUH: Č. VÝKRESU: 51 2.1