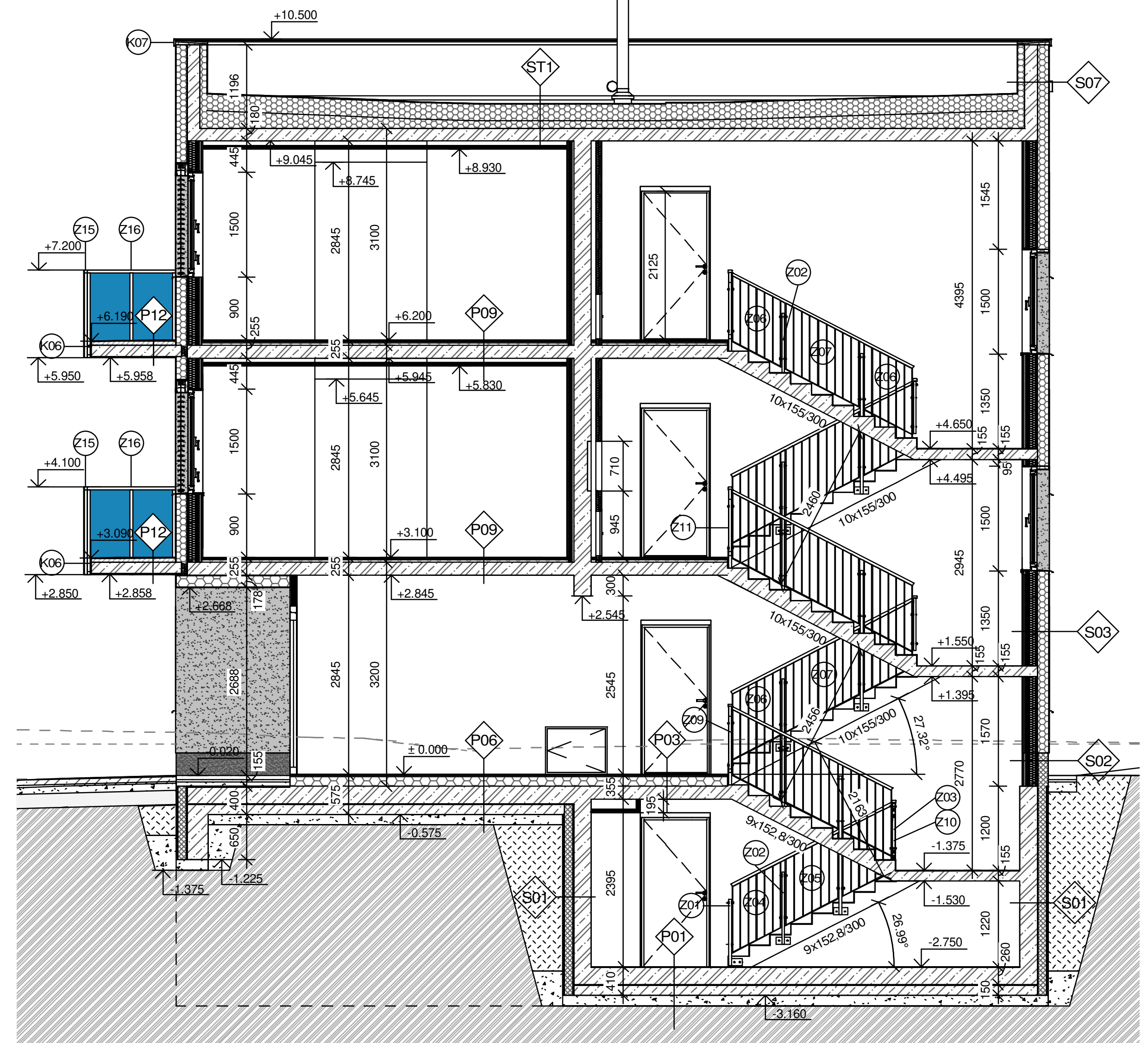
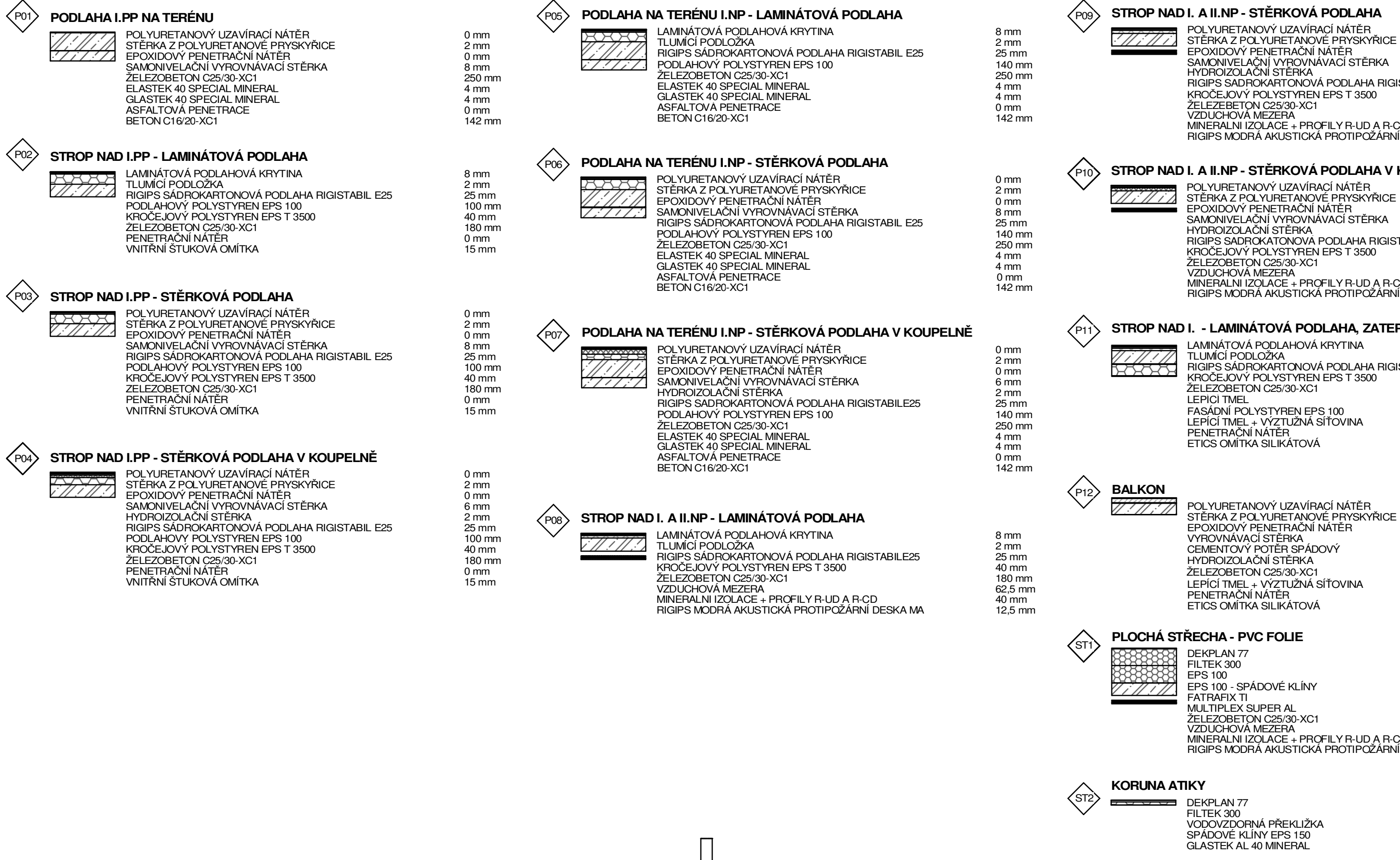
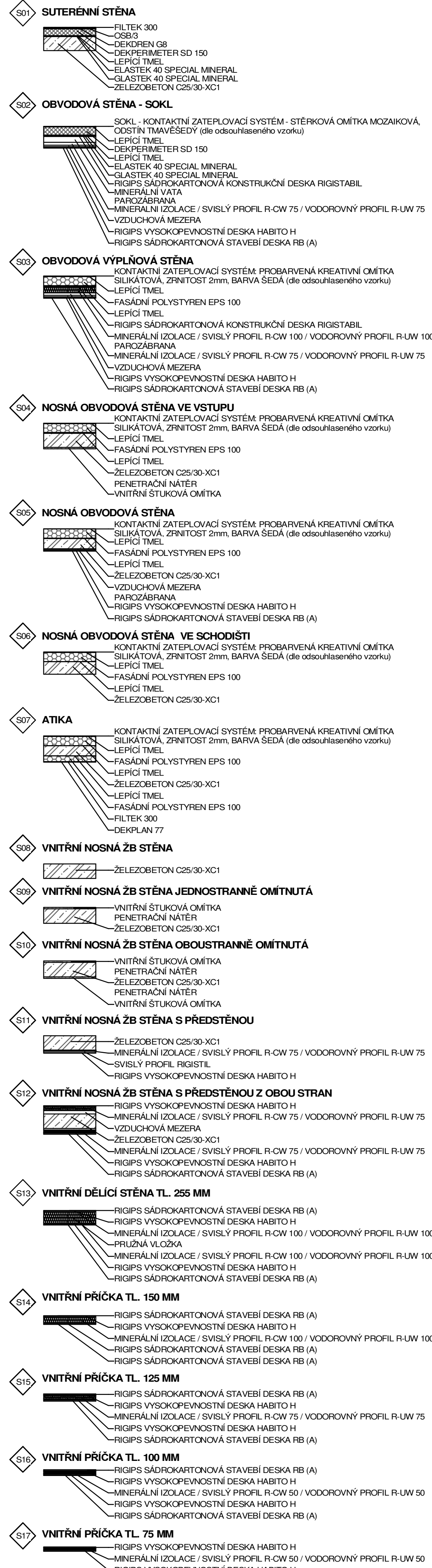


**SKLADBY KONSTRUKCÍ**



**SKLADBY STĚN**



- POZNÁMKY:**
- NEDÍLNOU SOUČÁSTÍ PROJEKTU JE TEXTOVÁ ČÁST A PROFESNÍ ČÁSTI.
  - ÚROVEŇ ±0,000=291,070 m n.m. (výškový systém Balt po vyrovnání) = ÚROVEŇ ČISTÉ PODLAHY 1.NP
  - SDK KONSTRUKCE KOTROVÁNY DOKONČENĚ.
  - VYSKÝ PARAPETŮ, NADPOVRŽÍ OTVORŮ A NIK JSOU KÓTOVÁNY OD ČISTÉ PODLAHY K HORNÍ HRANĚ HRUBÉHO STAVEBNÍHO OTVORU.
  - KERAMICKÉ OBKLADY JSOU ZAKRESLENY POULZE SCHEMATICKY (bez skutečné tloušťky).
  - DÉLKOVÉ KÓTY UVEDENY V MLINIMETRECH, VÝŠKOVÉ V METRECH.
  - PROSTUPY VNITŘNÍCH INSTALACÍ MEZI JEDNOTLIVÝMI POŽÁRNÍMI ÚSEKY MUSÍ SPLŇOVAT PŘEDEPSANOU POŽÁRNÍ ODOLNOST UJANOVŮ V PROJEKTU PŘR.
  - ROZDOVÍ INSTALACÍ V INSTALACÍCH JÁDRŮCH BUDOU UTEŠNĚNY V ÚROVNI STROPŮ POŽÁRNÍMI UCPÁVKAMI NEBO MANŽETAMI DLE PŘÍSLUŠNÝCH NOREM A PŘEDPISŮ
  - REVIZNÍ DVÍŘKA BUDOU OSAZENA PRO PŘÍSTUP K ČISTÍCÍM TVAROVKÁM A ARMATURÁM. V KOUPELNÁCH ROZMĚRU 400x400 MM, SPODNÍ HRANA 850 MM NAD PODLAHOU VE VARIANTĚ DO SÁDROKARTONU V LHKU VZDORNÁ S GUMOVÝM TĚSNĚNÍM, V PŘEDSÍŇÍCH ROZMĚRU 400x400 MM, SPODNÍ HRANA 600 MM NAD PODLAHOU, PŘEVODNÍ KOVOVÁ S KLÍČKOU
  - MRŽÍKY NA VZT ZAŘÍZENÍCH JSOU DODÁVKOU VZT.
  - PROSTUPY MENŠÍ NEŽ 100x100mm (včetně) BUDOU DODATEČNĚ VRTÁNY
  - VĚLKOST STAVEBNÍCH OTVORŮ PRO DVĚŘE UPRAVIT PODLE POŽADÁVKŮ VYBRANÉHO DODAVATELE TĚCHTO KONSTRUKCÍ.
  - VEŠKERÉ PRÁCE PROVÁDĚT PODLE PLATNÝCH PŘÁVNÍCH PŘEDPISŮ A PŘEDPISŮ VÝROBČŮ JEDNOTLIVÝCH MATERIÁLŮ.
  - VŠECHNY UVEDENÉ VÝROBKY A VÝROBCI VE VŠECH ČÁSTECH DOKUMENTACE JSOU POULZE INFORMATIVNÍ A SLOUŽÍ PRO URČENÍ REFERENČNÍHO STANDARDU PRO KONKRÉTNÍ VÝBER
  - V DOKUMENTACI JSOU ZAPRACOVÁNY SKUTEČNOSTI ZNÁMÉ A DOKONLITÉ KE DNĚ VYDÁNÍ.
  - TATO DOKUMENTACE NENAHRAŽUJE DALŠÍ STUPNÍ DOKUMENTACE, ZEJMĚNA DÍLENSKOU DOKUMENTACÍ.

Změny	Datum	Popis	Revize

±0,000=291,070 m n.m.

<b>Viladům Chodov</b>		Dokumentace pro provedení staveb	
Přístežkova 944/24, 149 00 Praha 11, k.ú. Chodov (okres Hlavení město Praha)			
MĚSTO Ing. Petr Purné, Na Okraji 1694/22, 162 00 Praha 6 - Břevnov		PRŮJEKTOVÝ KANCELÁŘ Ing. Marín Závodný Ing. Tomáš Zeman	
PRŮJEKTOVÝ KANCELÁŘ BOMART spol. s r.o. Chrástá 65, Praha 4, tel. 266 710 157 Internet: www.bomart.cz E-mail: info@bomart.cz		PRŮJEKTOVÝ KANCELÁŘ Ing. Marín Závodný Ing. Jiří Sedláček	
PRŮJEKTOVÝ KANCELÁŘ Ing. Marín Závodný Chrástá 65, Praha 4, tel. 266 710 157 Internet: www.bomart.cz E-mail: info@bomart.cz		PRŮJEKTOVÝ KANCELÁŘ Ing. Marín Závodný Ing. Jiří Sedláček	
D.1.1. Architektonicko-stavební řešení			
<b>ŘEZ B-B'</b>			
STAVBA	14/2016	DATA	05/2020
ČÍSLO		STRANA	1/50
ČÍSLO		ČÍSLO	8x A4