

**ČESKÉ VYSOKÉ  
UČENÍ TECHNICKÉ  
V PRAZE**

**FAKULTA  
STAVEBNÍ  
KATEDRA TECHNOLOGIE STAVEB**



**BAKALÁŘSKÁ  
PRÁCE**

**PŘÍLOHA Č. 3  
PROSTOROVÁ STRUKTURA**

**2021**

**PETR  
KOTEK**

**VEDOUcí BAKALÁŘSKÉ PRÁCE:  
ING. MARTIN HLAVA, PH.D.**

## **Obsah**

1. ETAPOVÉ PROCESY .....	3
2. SMĚRY ETAPOVÝCH PROCESŮ .....	3
3. HLAVNÍ PROCESY JEDNOTLIVÝCH ETAP.....	3
4. VÝKRESOVÁ ČÁST	
4.1. HORIZONTÁLNĚ VZESTUPNÝ	
4.2. HORIZONTÁLNÍ	
4.3. VERTIKÁLNĚ VZESTUPNÝ	
4.4. VERTIKÁLNĚ SESTUPNÝ	

## 1. ETAPOVÉ PROCESY

ZN.	NÁZEV
TE 00	PŘÍPRAVNÉ PRÁCE
TE 01	ZEMNÍ PRÁCE
TE 02	ZÁKLADY
TE 03	SPODNÍ STAVBA
TE 04	VRCHNÍ STAVBA
TE 05	ZASTŘEŠENÍ
TE 06	PŘÍČKY A ROZVODY INSTALACÍ
TE 07	VNITŘNÍ OMÍTKY A HRUBÉ PODLAHY
TE 08	PODLAHY A KOMPLETACE POVRCHŮ
TE 09	KOMPLETACE ROZVODŮ INSTALACÍ
TE 10	VNĚJŠÍ ÚPRAVY
TE 11	KONTROLA KVALITY PŘEJÍMKA STAVBY

## 2. SMĚRY ETAPOVÝCH PROCESŮ

ZN.	SMĚR
TE 00	HORIZONTÁLNÍ
TE 01	HORIZONTÁLNÍ
TE 02	HORIZONTÁLNÍ
TE 03	HORIZONTÁLNÍ
TE 04	HORIZONTÁLNĚ VZESTUPNÝ
TE 05	HORIZONTÁLNÍ
TE 06	HORIZONTÁLNĚ VZESTUPNÝ, VERTIKÁLNĚ VZESTUPNÝ
TE 07	HORIZONTÁLNĚ VZESTUPNÝ
TE 08	HORIZONTÁLNĚ VZESTUPNÝ
TE 09	HORIZONTÁLNĚ VZESTUPNÝ, VERTIKÁLNĚ VZESTUPNÝ, VERTIKÁLNĚ SESTUPNÝ
TE 10	HORIZONTÁLNÍ, HORIZONTÁLNĚ VZESTUPNÝ, VERTIKÁLNĚ SESTUPNÝ
TE 11	HORIZONTÁLNĚ VZESTUPNÝ

## 3. HLAVNÍ PROCESY JEDNOTLIVÝCH ETAP

### TE 00 – PŘÍPRAVNÉ PRÁCE

- Vytyčení staveniště
- Oplocení staveniště
- Zařízení staveniště

### TE 01 – ZEMNÍ PRÁCE

- Sejmutí ornice
- Inženýrské sítě

- Výkop jámy a základů

#### **TE 02 – ZÁKLADY**

- Základové pasy
- Základové patky
- Základová deska

#### **TE 03 – SPODNÍ STAVBA**

- Monolitické železobetonové stěny
- Monolitické železobetonové sloupy
- Monolitický železobetonový strop
- Monolitické železobetonové schodiště

#### **TE 04 – VRCHNÍ STAVBA**

- Monolitické železobetonové stěny
- Zděné stěny
- Monolitický železobetonový strop
- Monolitické železobetonové schodiště

#### **TE 05 – ZASTŘEŠENÍ**

- Souvrství střechy
- Oplechování atiky

#### **TE 06 – PŘÍČKY A ROZVODY INSTALACÍ**

- Osazení oken
- Příčky
- Rozvody instalací

#### **TE 07 – VNITŘNÍ OMÍTKY A HRUBÉ PODLAHY**

- Omítky
- SDK podhledy
- Souvrství podlah

#### **TE 08 – PODLAHY A KOMPLETACE POVRCHŮ**

- Obklady a dlažby
- Vymalování prostor
- Laminátové podlahy
- Finální vrstvy povrchů

#### **TE 09 – KOMPLETACE ROZVODŮ INSTALACÍ**

- Kompletace rozvodů instalací
- Zařizovací předměty a kuchyňské linky
- Osazení dveří
- Úklid

#### **TE 10 – VNĚJŠÍ ÚPRAVY**

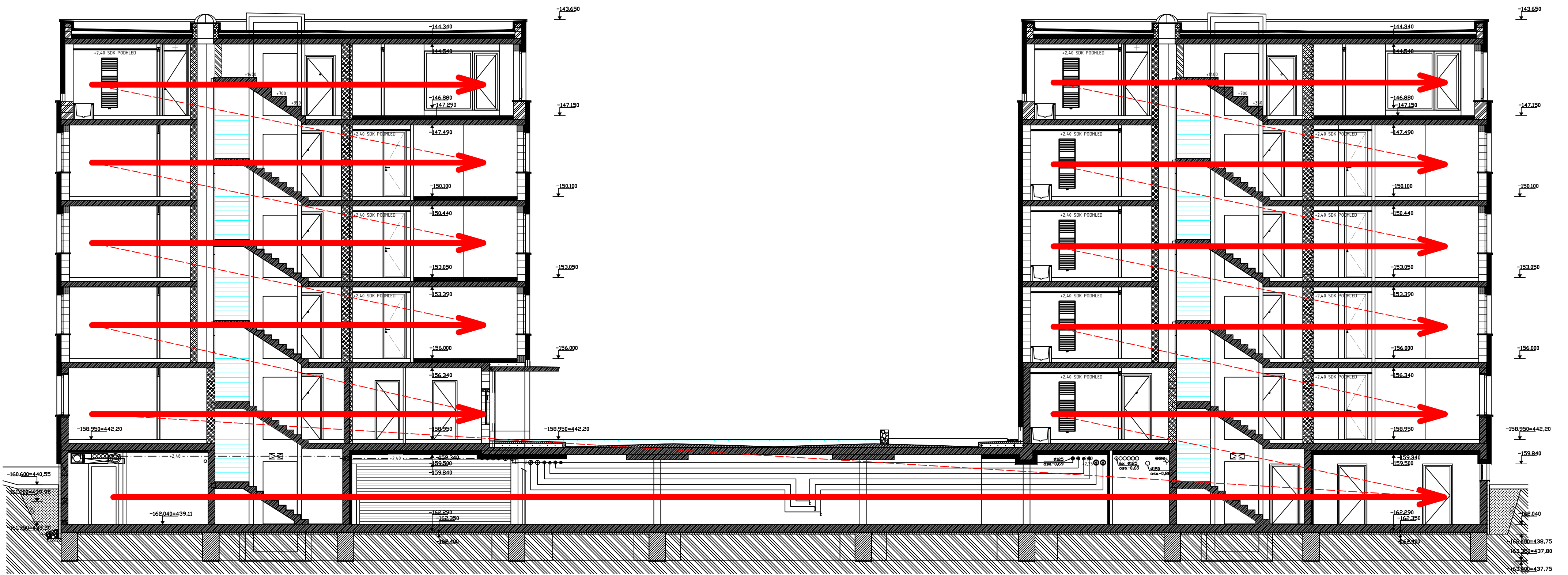
- Zateplovací systém
- Omítka zateplovacího systému
- Nátěr betonu

- Chodníky
- Parkoviště
- Vjezd

#### **TE 11 – PŘEDÁNÍ STAVBY**

- Kolaudace
- Předání stavby

4.1. HORIZONTÁLNĚ VZESTUPNÝ  
- TE 04, TE 06, TE 07, TE 08, TE 09, TE 10 - FASÁDA, TE 11



VYTVOŘENO VE STUDENTSKÉ VERZI PRODUKTU AUTODESK

VYTVOŘENO VE STUDENTSKÉ VERZI PRODUKTU AUTODESK









