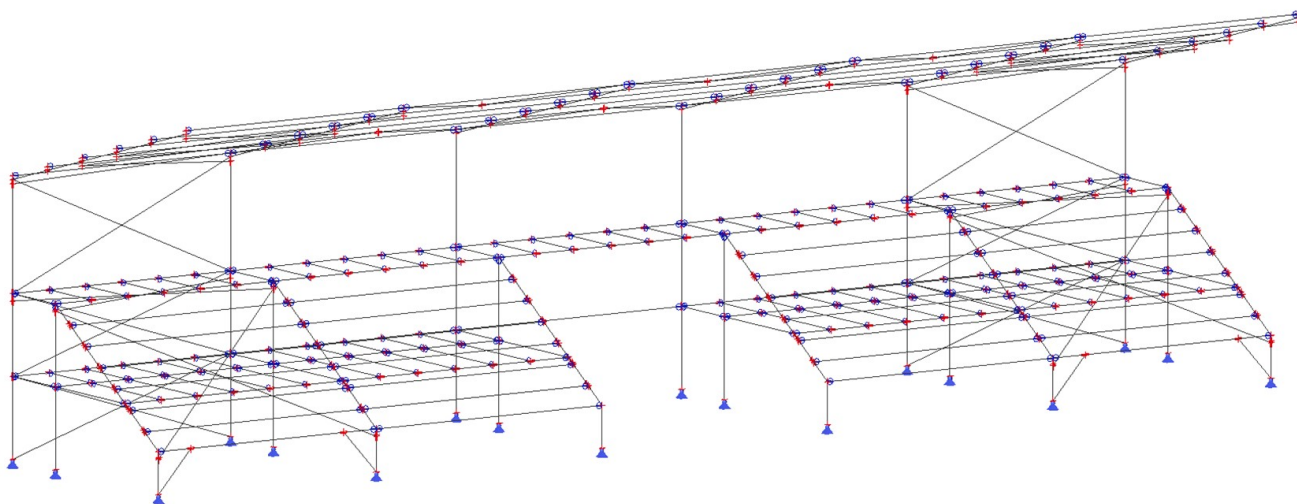


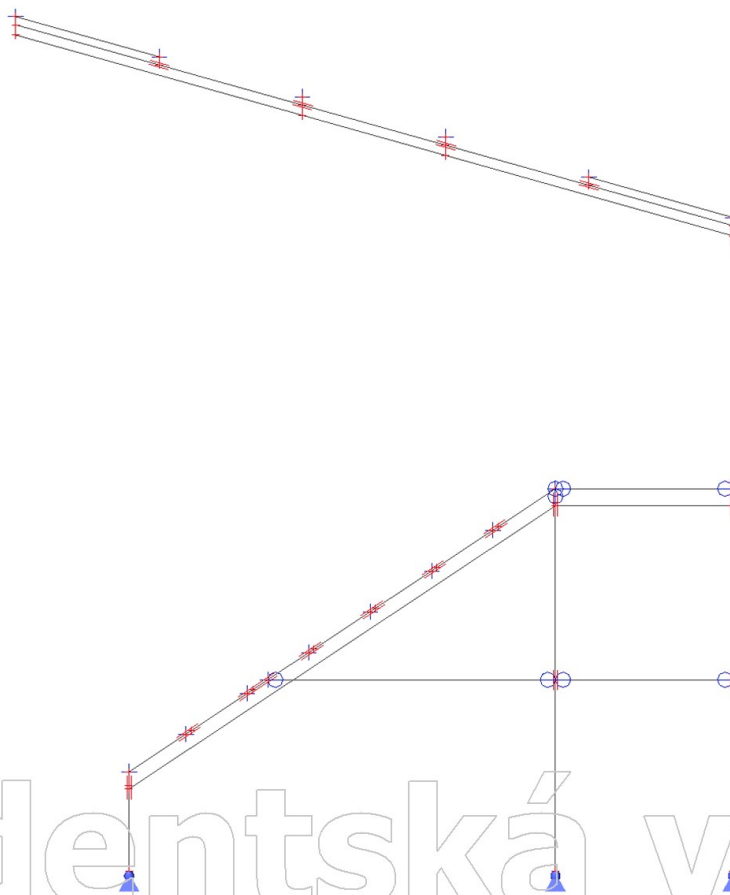
## 1. Výpočtový model

# Studentská verze



## 2. Výpočtový model


# Studentská verze



# Studentská verze

### 3. Materiály

Ocel EC3

Jméno	$\rho$ [kg/m <sup>3</sup> ]	$E_{mod}$ [MPa] $G_{mod}$ [MPa]	$\mu$ $\alpha$ [m/mK]	Dolní mez [mm]	Horní mez [mm]	$F_y$ [MPa]	$F_u$ [MPa]	Barva
S 355	7850,0	2,1000e+05 8,0769e+04	0,3 0,00	0 40	40 80	355,0 335,0	490,0 470,0	

### 4. Zatěžovací stavy

Jméno	Popis	Typ působení	Skupina zatížení	Směr
	Spec	Typ zatížení		
ZS1	Vlastní tíha	Stálé Vlastní tíha	SZ1	-Z
ZS2	Sníh	Stálé Standard	SZ1	
ZS3	Vítr tlak	Stálé Standard	SZ1	
ZS4	Vítr sání	Stálé Standard	SZ1	
ZS5	Užitné	Stálé Standard	SZ1	
ZS6	Ostatní stálé	Stálé Standard	SZ1	
ZS7	Užitné 2	Stálé Standard	SZ1	

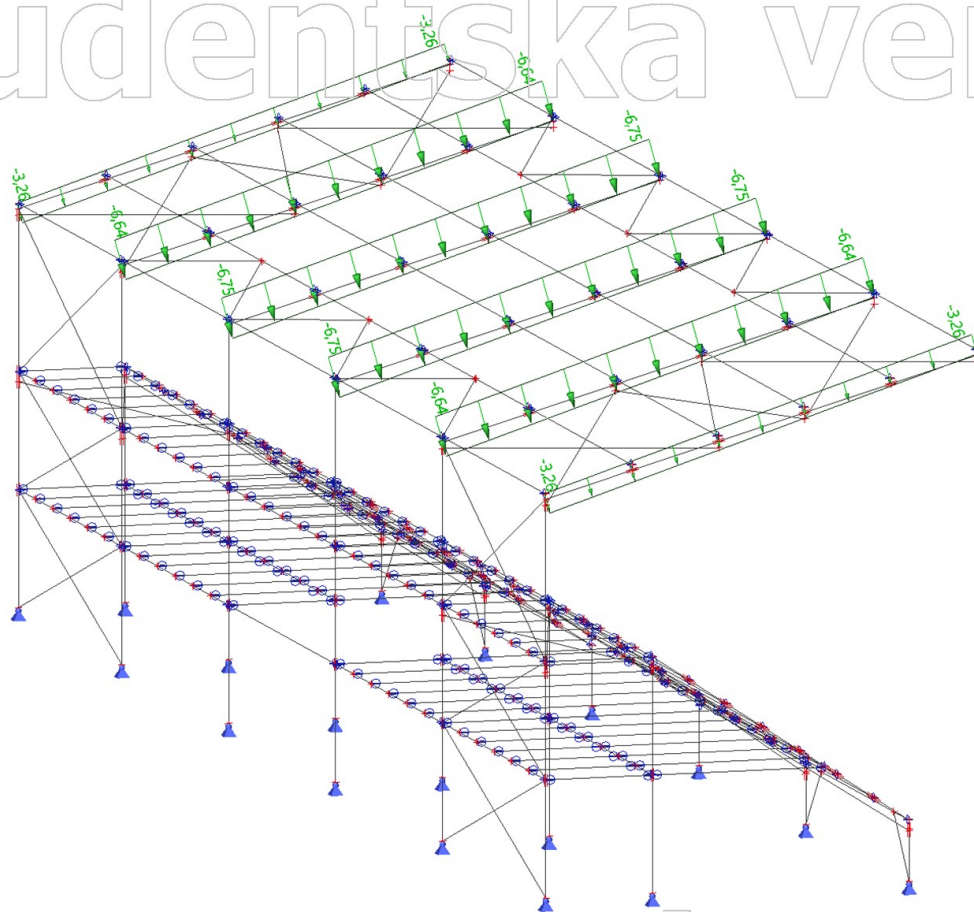
### 5. Kombinace

Jméno	Popis	Typ	Zatěžovací stavy	Souč. [-]
KZS1 - MSP		Obálka - použitelnost	ZS1 - Vlastní tíha	1,00
			ZS2 - Sníh	1,00
			ZS3 - Vítr tlak	0,60
			ZS5 - Užitné	1,00
			ZS6 - Ostatní stálé	1,00
			ZS7 - Užitné 2	1,00
			ZS1 - Vlastní tíha	1,00
KZS2 - MSP		Obálka - použitelnost	ZS1 - Vlastní tíha	1,00
			ZS2 - Sníh	0,50
			ZS3 - Vítr tlak	1,00
			ZS5 - Užitné	1,00
			ZS6 - Ostatní stálé	1,00
			ZS7 - Užitné 2	1,00
			ZS1 - Vlastní tíha	1,00
KZS3 - MSP		Obálka - použitelnost	ZS1 - Vlastní tíha	1,00
			ZS4 - Vítr sání	1,00
			ZS6 - Ostatní stálé	1,00
			ZS1 - Vlastní tíha	1,35
KZS1 - MSÚ		Obálka - únosnost	ZS2 - Sníh	1,50
			ZS3 - Vítr tlak	0,90
			ZS5 - Užitné	1,50
			ZS6 - Ostatní stálé	1,35
			ZS7 - Užitné 2	1,50
			ZS1 - Vlastní tíha	1,35
			ZS2 - Sníh	0,75
KZS2 - MSÚ		Obálka - únosnost	ZS3 - Vítr tlak	1,50
			ZS5 - Užitné	1,50
			ZS6 - Ostatní stálé	1,35
			ZS7 - Užitné 2	1,50
			ZS1 - Vlastní tíha	1,00
			ZS4 - Vítr sání	1,50
			ZS6 - Ostatní stálé	1,00
KZS3 - MSÚ		Obálka - únosnost	ZS1 - Vlastní tíha	1,00
			ZS4 - Vítr sání	1,50
			ZS6 - Ostatní stálé	1,00

Studentská verze

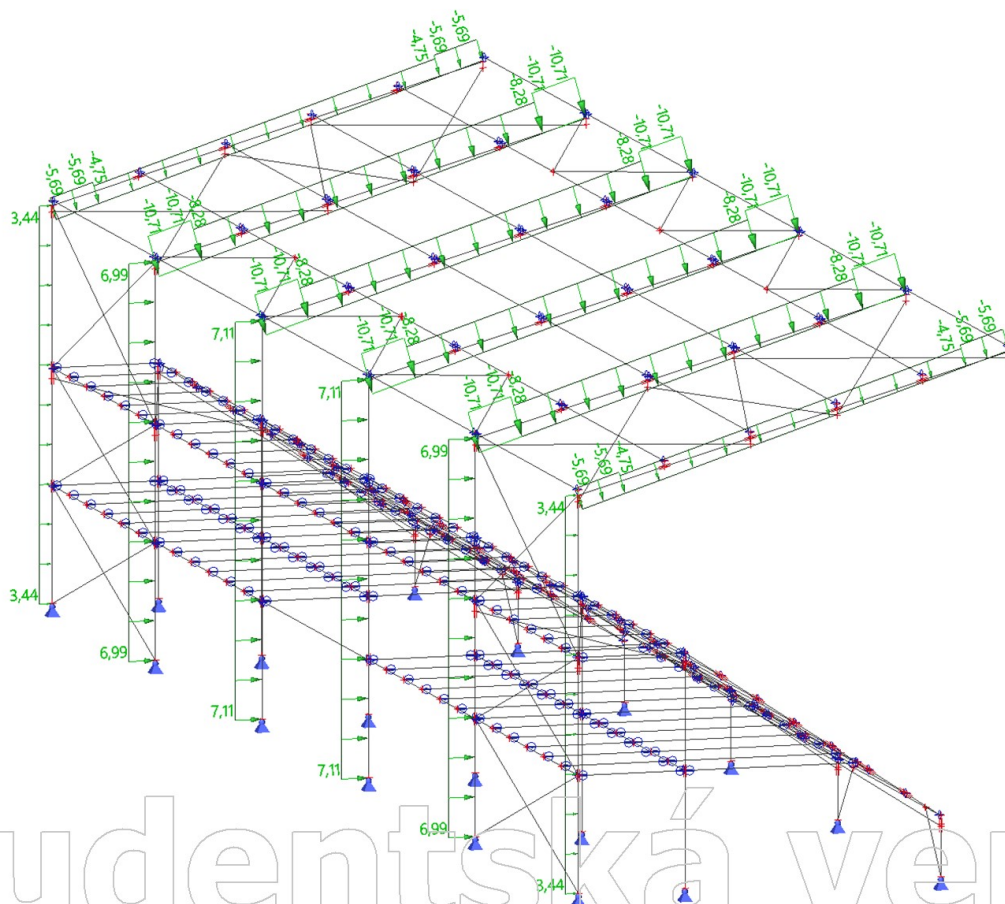
**6. ZS2 / Hodnota pro výpočet**

Studentská verze



**7. ZS3 / Hodnota pro výpočet**

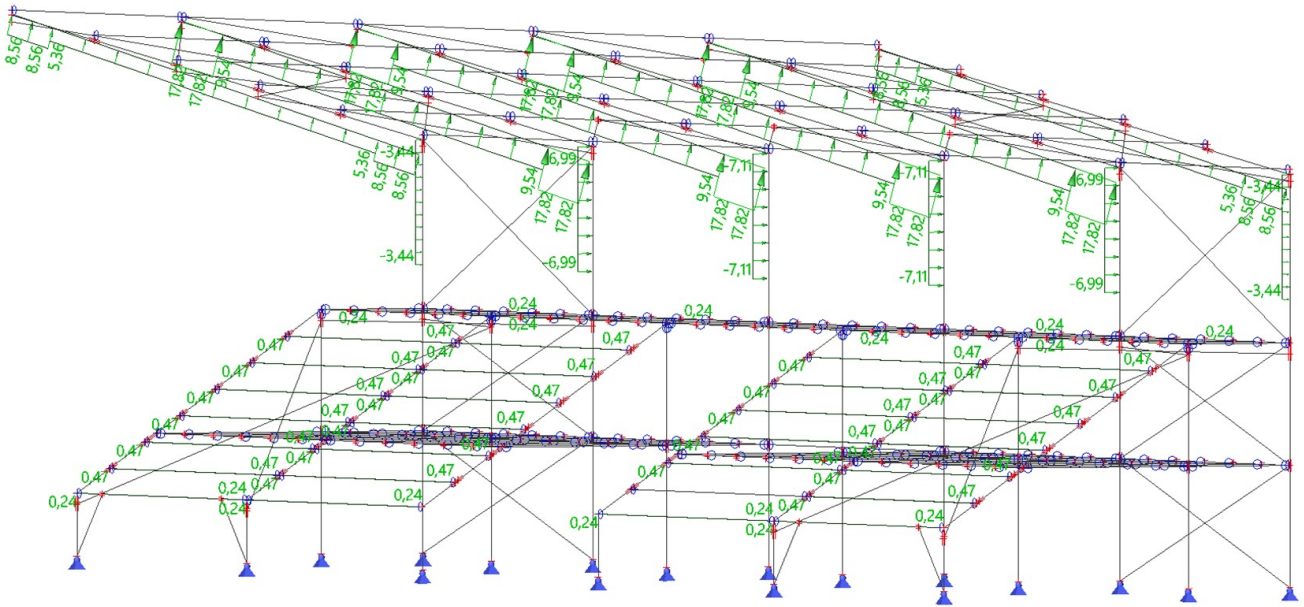
Studentská verze



Studentská verze

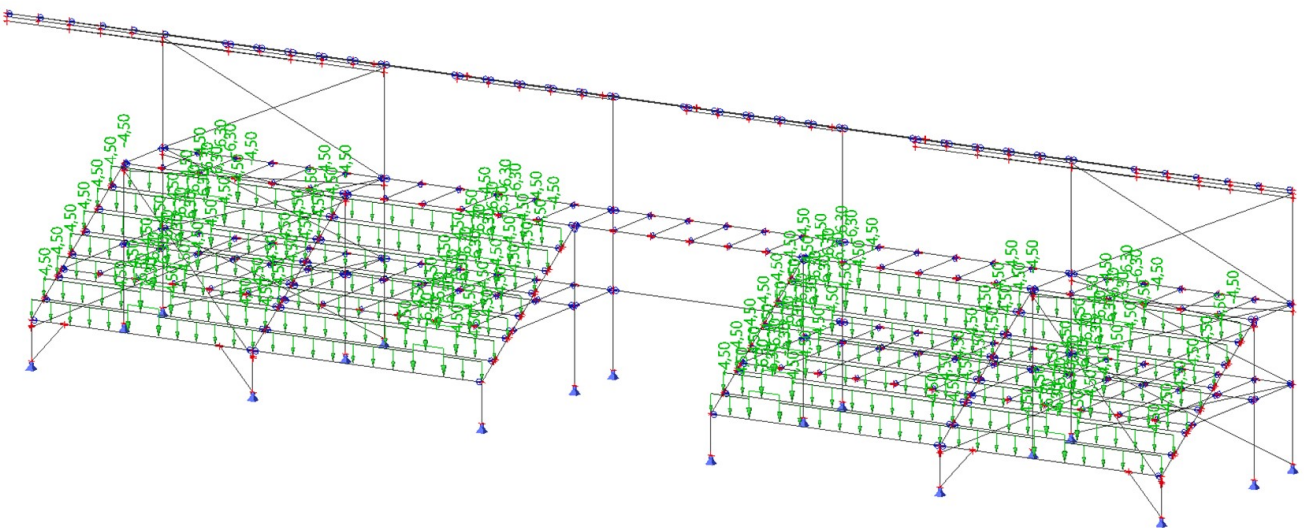
## 8. ZS4 / Hodnota pro výpočet

Studentská verze



Studentská verze

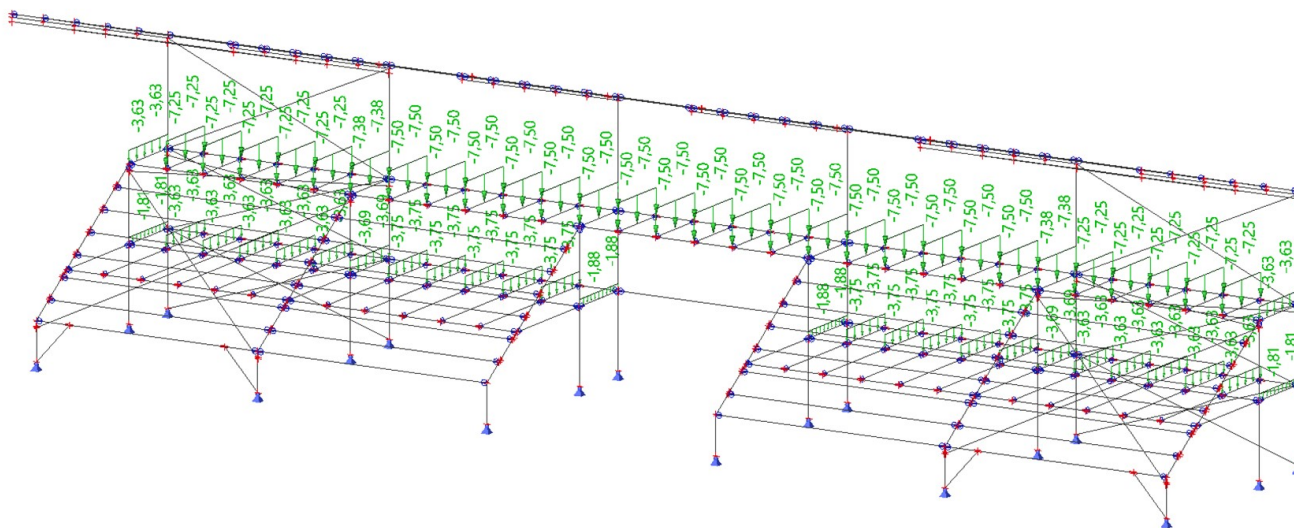
## 9. ZS5 / Hodnota pro výpočet



Studentská verze

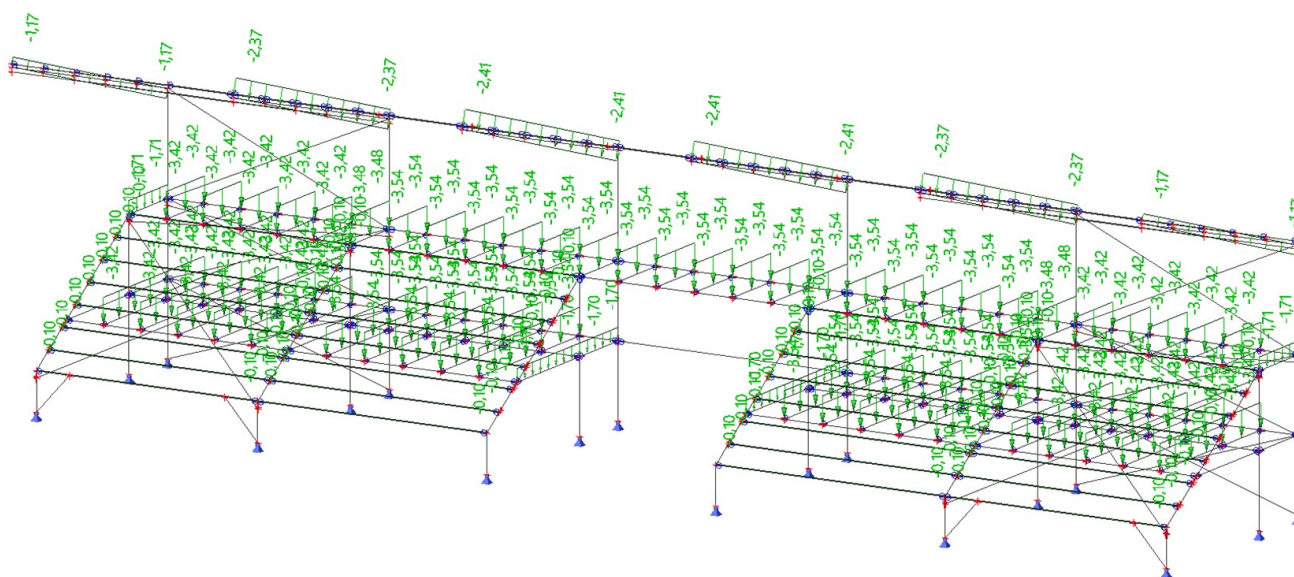
## 10. ZS7 / Hodnota pro výpočet

Studentská verze



## 11. ZS6 / Hodnota pro výpočet

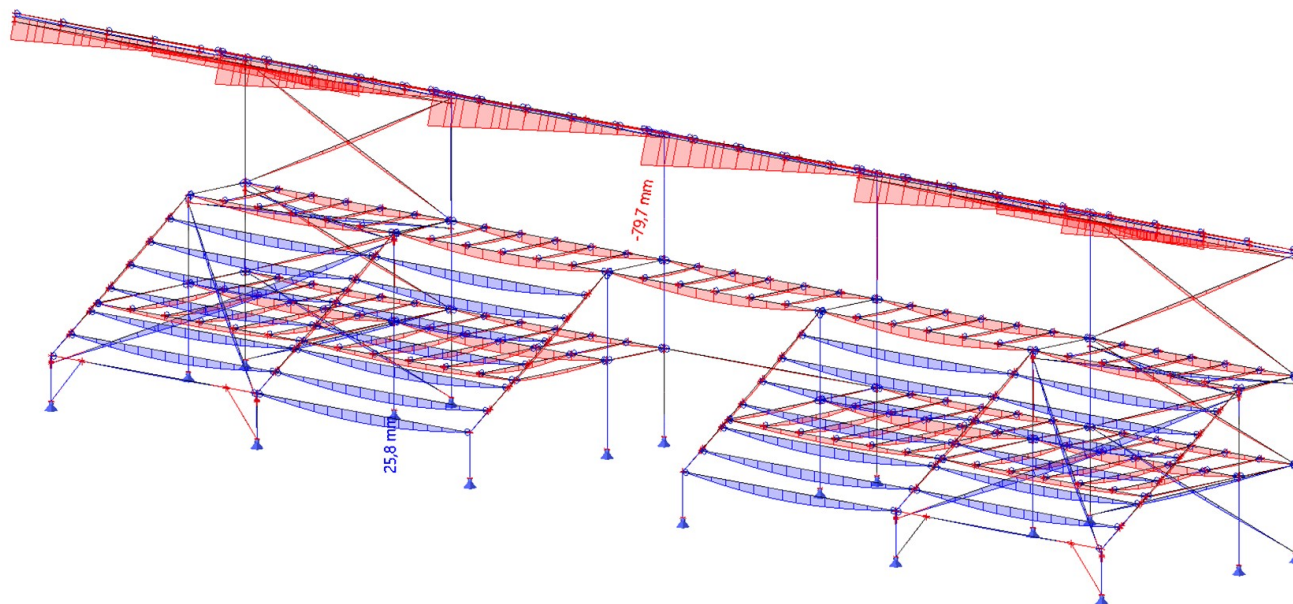
Studentská verze



Studentská verze

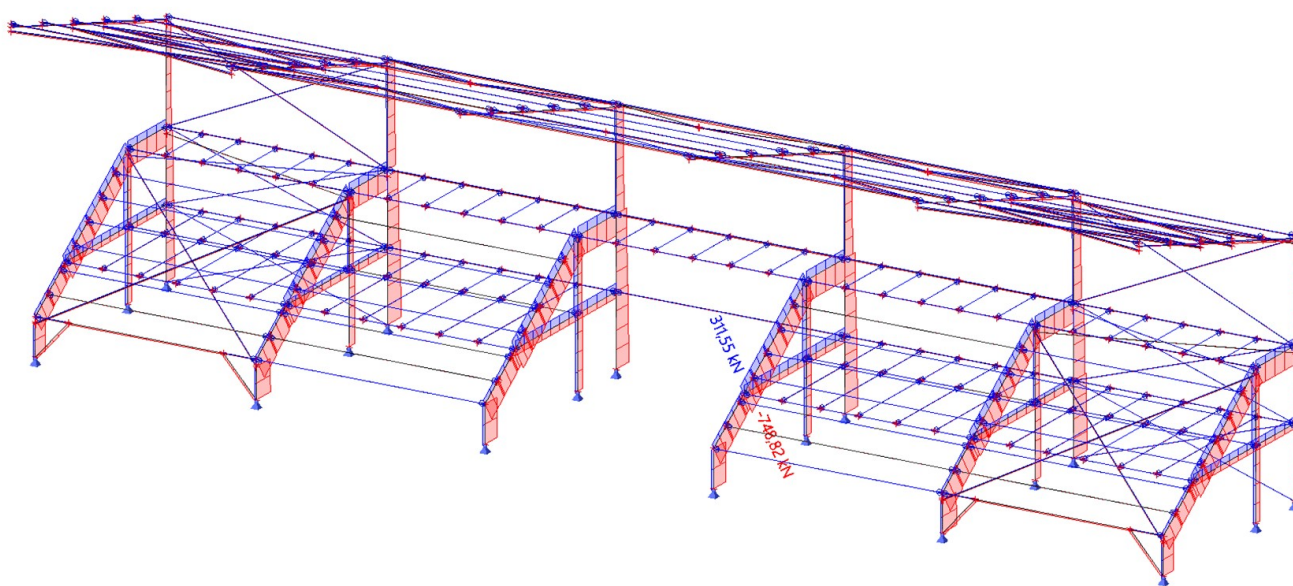
## 12. 1D deformace; $u_z$

Studentská verze



## 13. 1D vnitřní síly; N

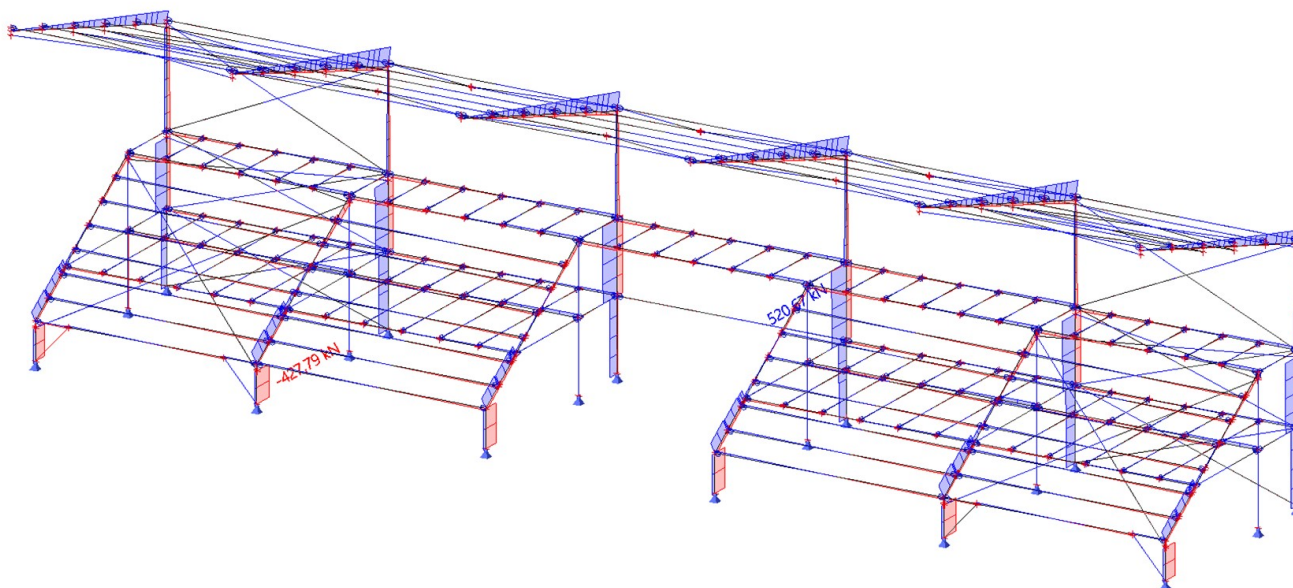
Studentská verze



Studentská verze

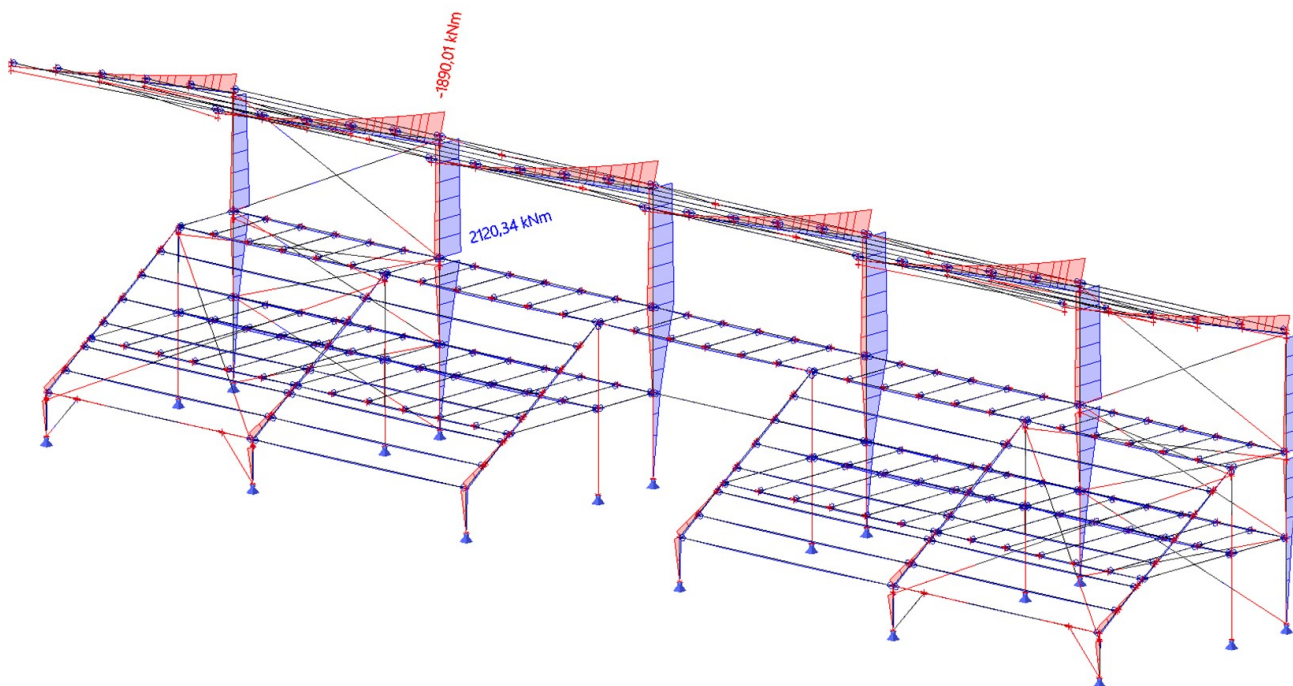
## 14. 1D vnitřní síly; $V_z$

# Studentská verze



## 15. 1D vnitřní síly; $M_y$

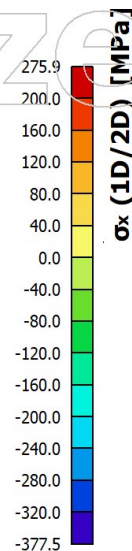
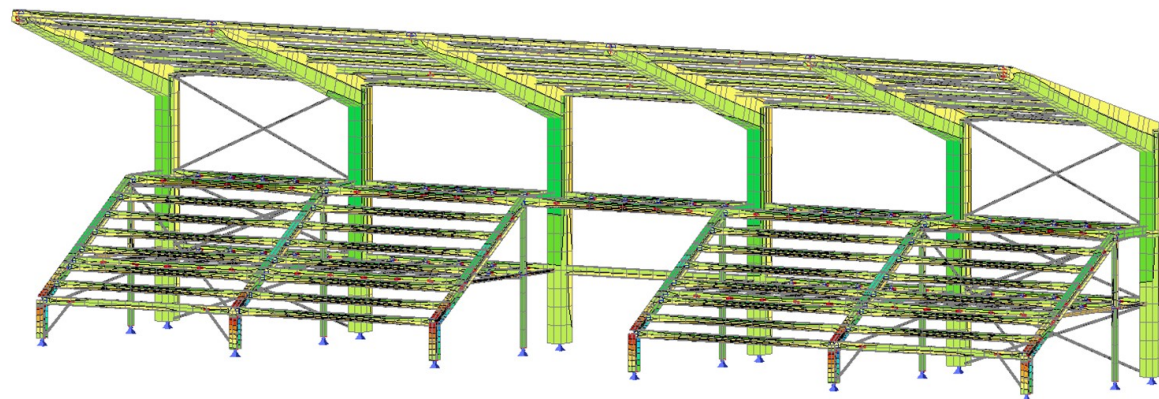
# Studentská verze



# Studentská verze

## 16. 3D napětí; $\sigma_x$ (1D/2D)

Studentská verze



Studentská verze

Studentská verze