



MEZITRATÍ



velké výrobné haly s kanceláriami

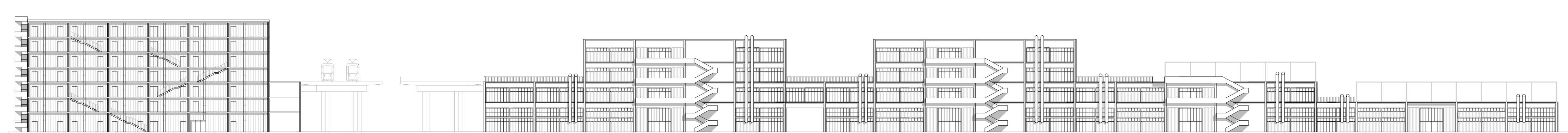
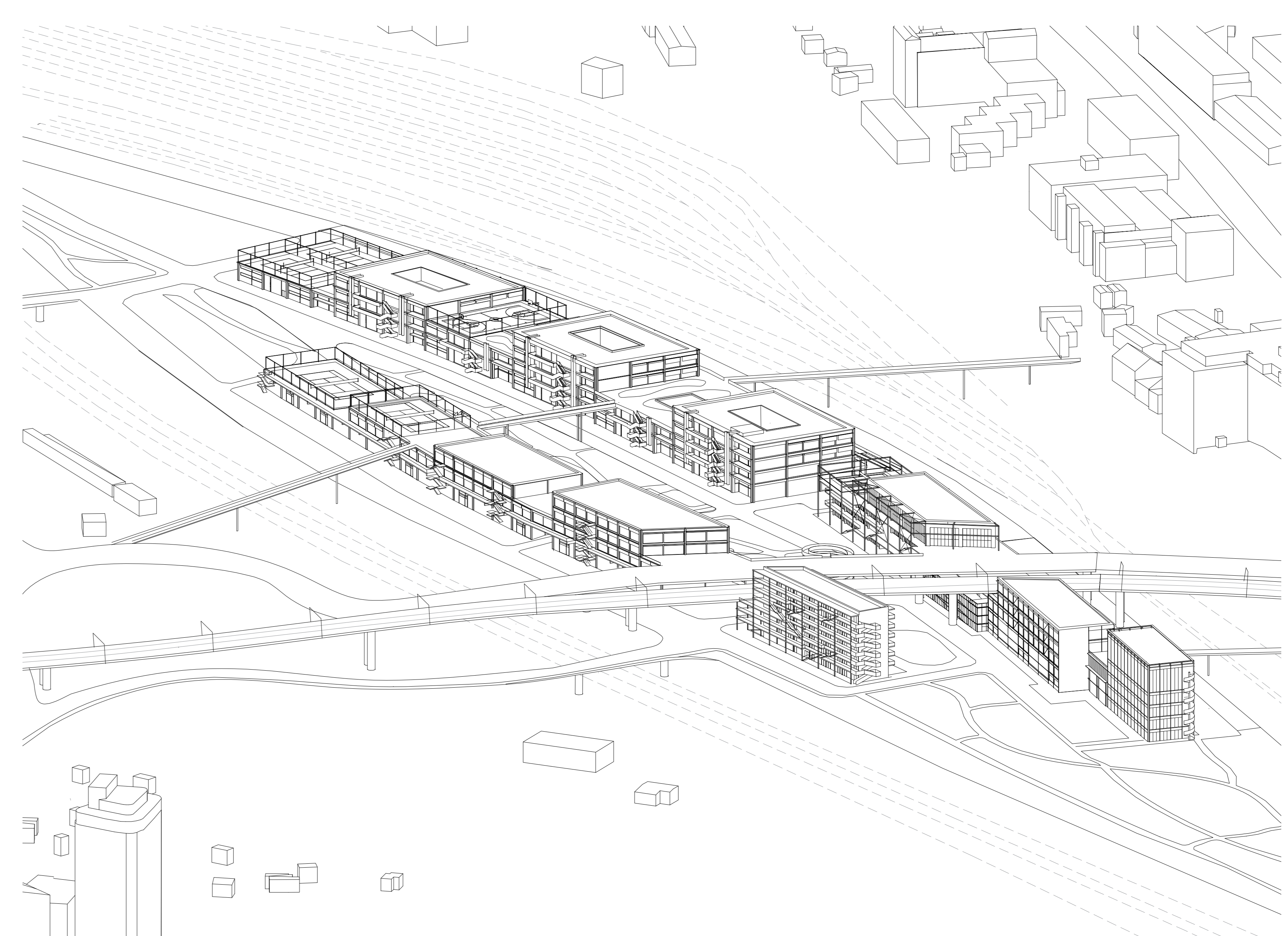
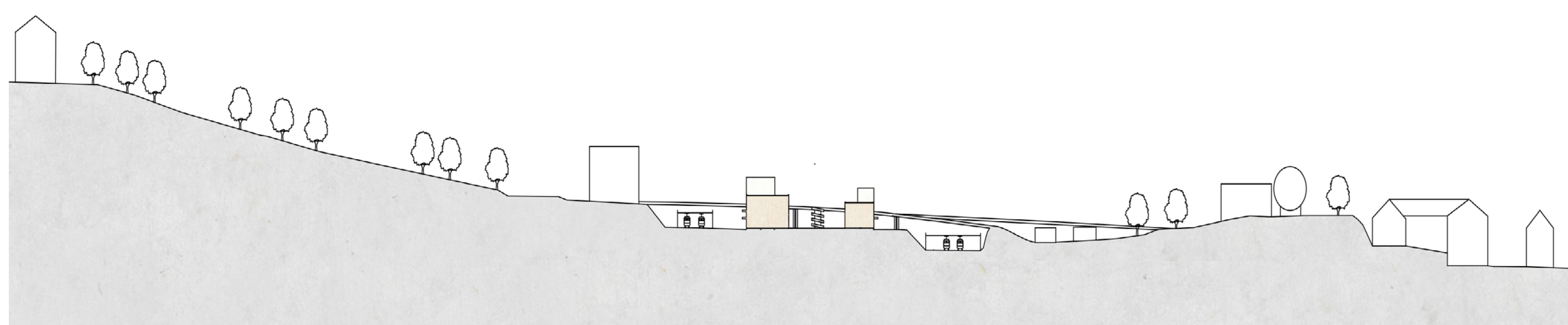
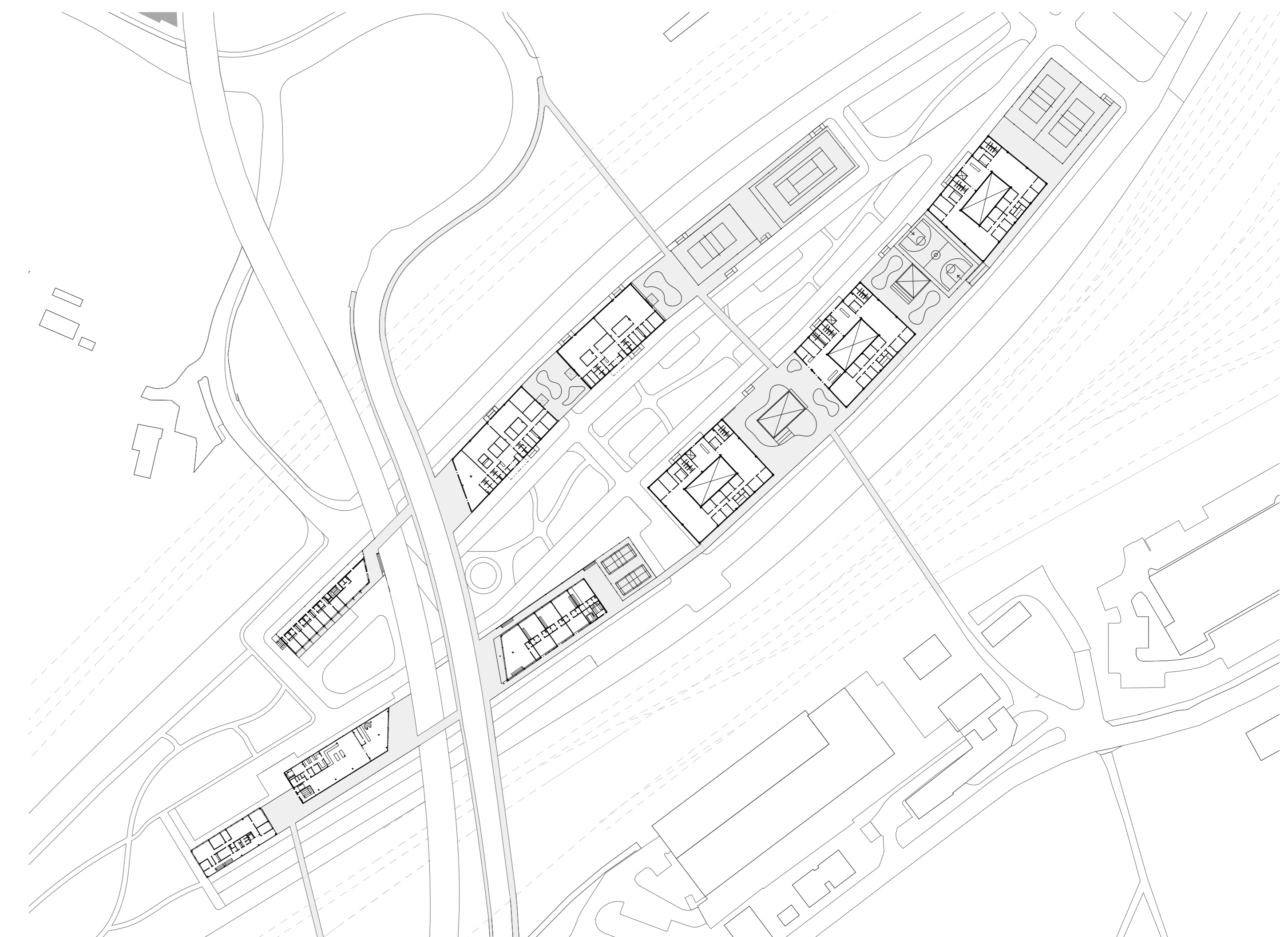
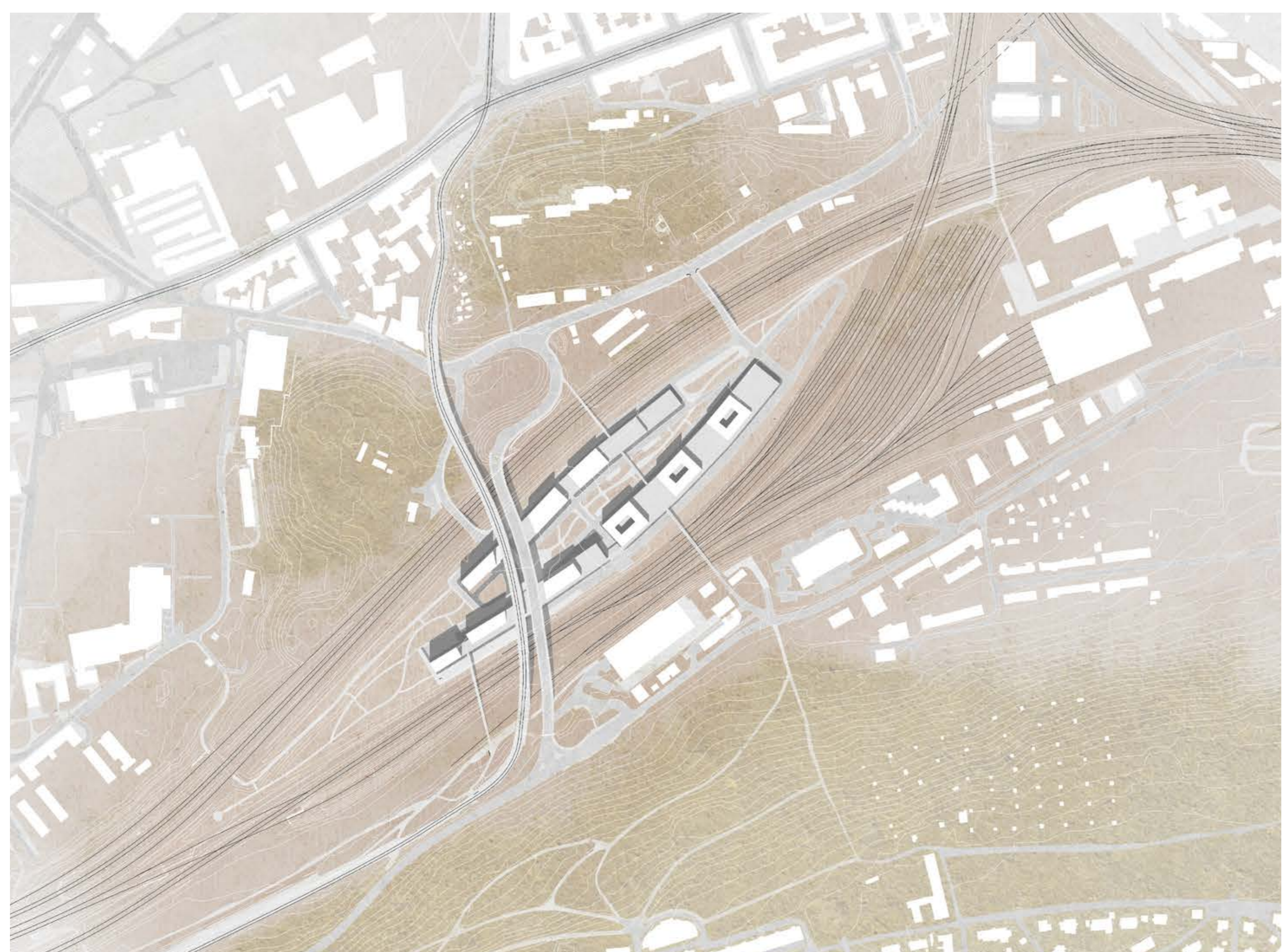
remeselné dielne

výskumné centrum

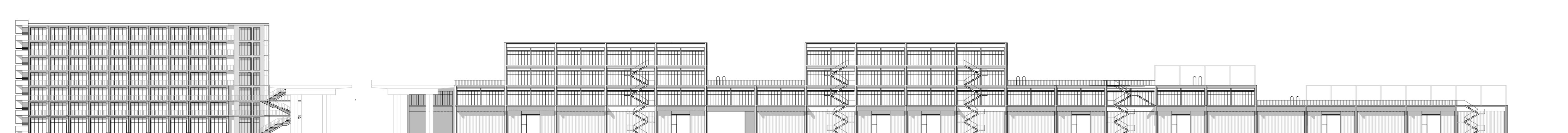
Deväťhektárové územie Mezitratí na pomedzí Libně, Palmovky a Žižkova je zo všetkých strán obklopené vlakovými traťami. Napriek dobrej dopravnej dostupnosti a blízkosti k centru Prahy je územie dodnes nedostatočne využitú. Má však veľký potenciál. Vzhľadom na vysoké zaťaženie hlukom je ideálne pre výrobu a priemysel ktorým hluk nevadí.

Návrh sa snaží odpovedať na otázku akým spôsobom funkciu výroby integrovať do štruktúry mesta tak aby bola prospešná pre svoje okolie. Zároveň sa snaží výrobu vo vhodnom pomere kombinovať s inými funkciami tak aby mal výsledok mestotvorné kvality. V mezitratí sa spája výroba, pridružené kancelárske priestory, priestor na šport na streche veľkých hál a aj nízkonákladové ubytovanie pre zamestnancov.

Nová výrobná zóna sa napája na už existujúci most z ulice Pod Plynojemem a počíta aj s napojením na plánovaný južný obchvat Libně. Do návrhu je priestorovo integrované aj plánované rozšírenie odstavňových kolají vo východnom cípe Mezitratí. Umiestnenie budov vytvára líniový park ktorý naväzuje na existujúce zelené plochy v okolí. Vznikajú nové pešie trasy a lávky, ktoré prične krížia dnes nepriestupnú oblasť.



bytový dom



malé výrobné haly s kanceláriami