

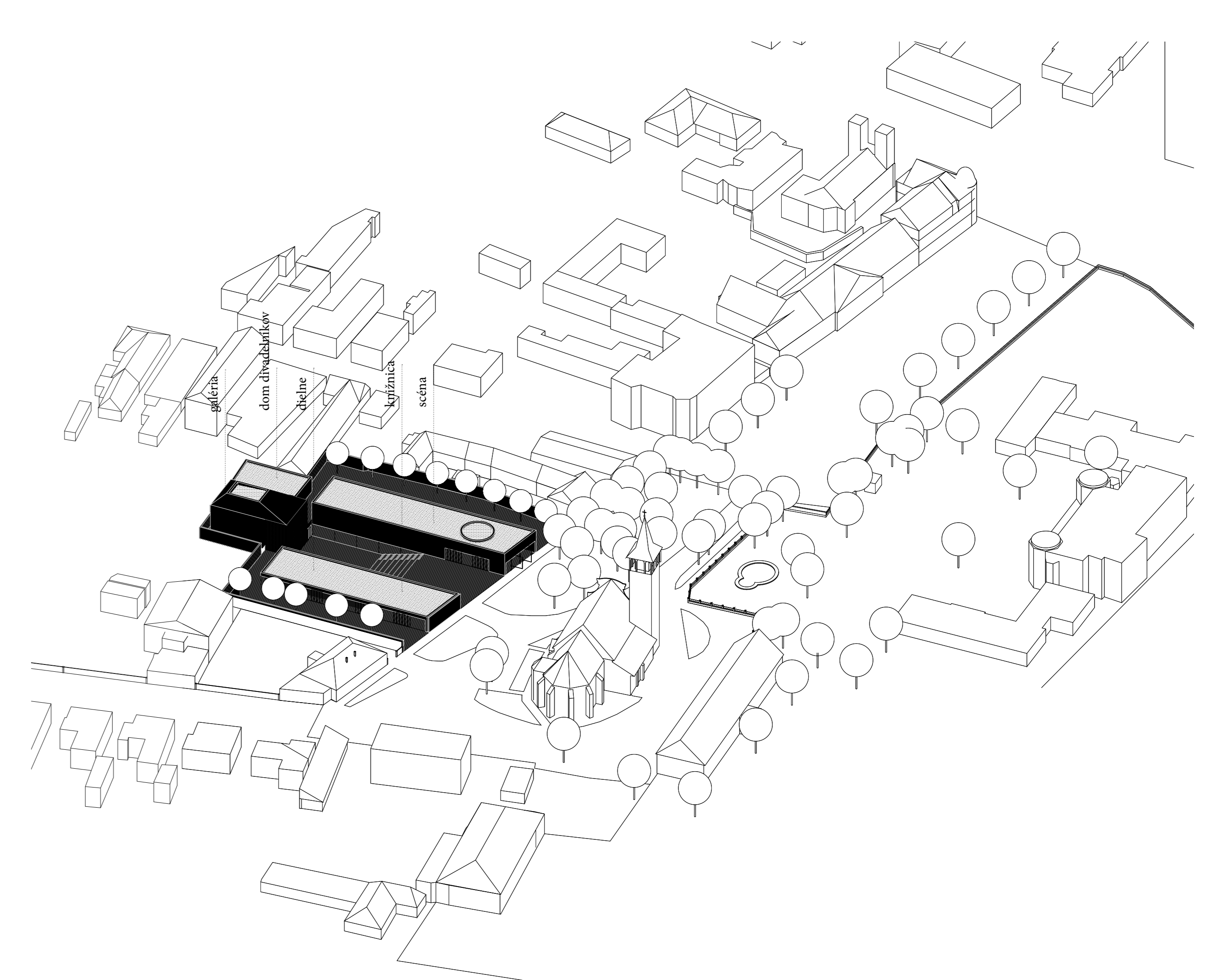
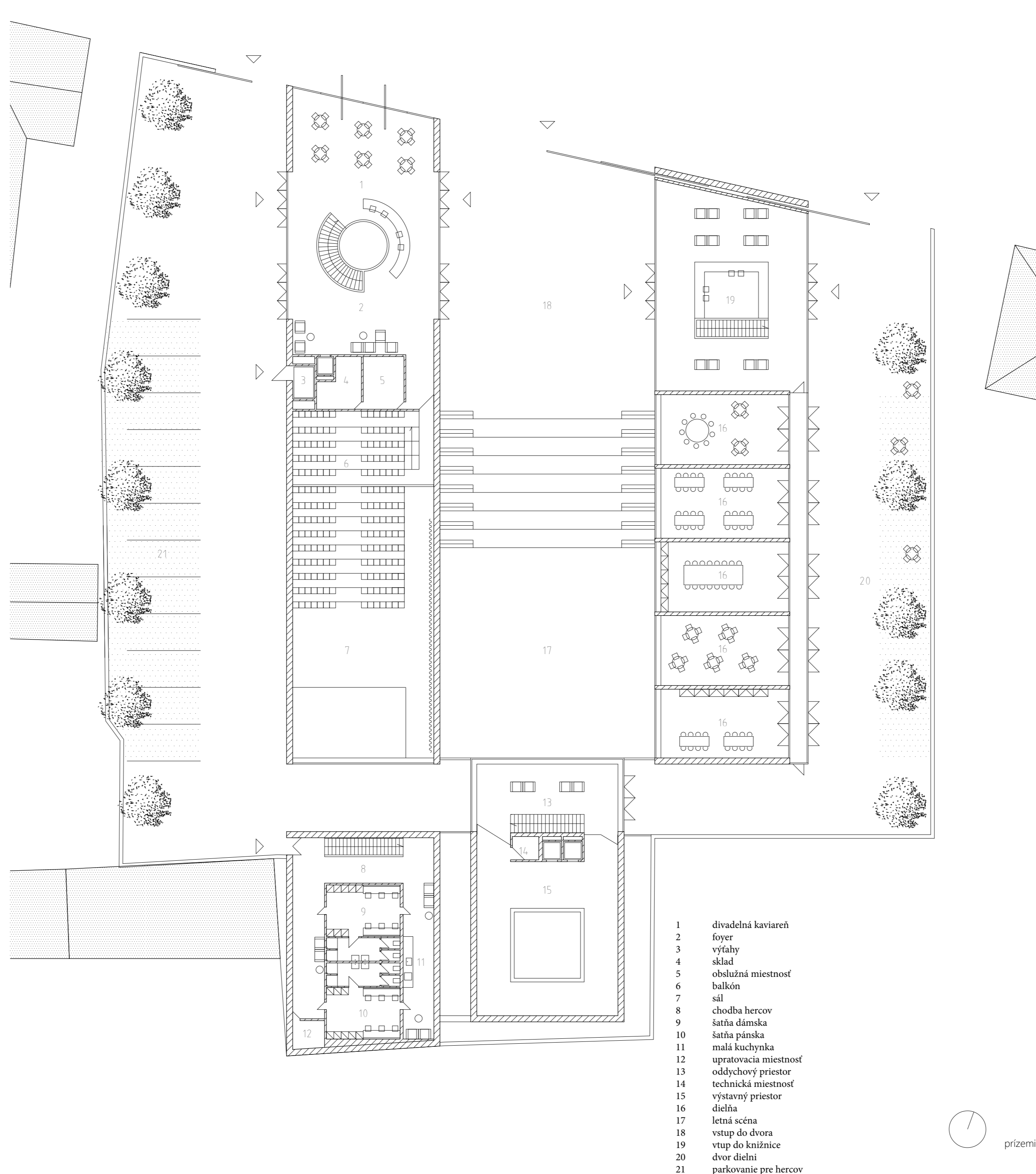
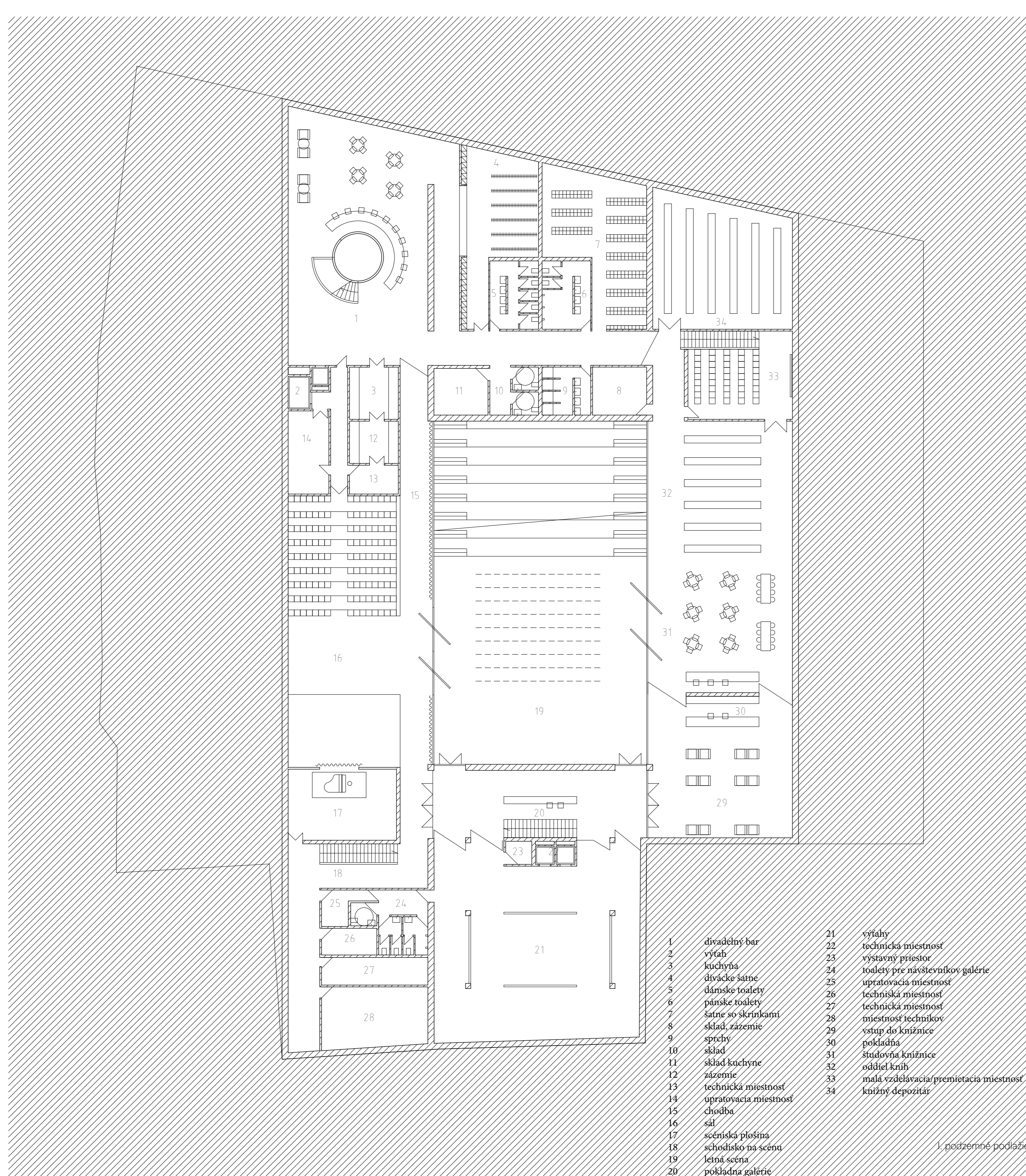
MICHALOVCE ŽIVÁ SCÉNA

diplomová práca FA ČVUT 2021
Mária Smetanová, doc. Ing. arch. Zdeněk Rothbauer

Kostelné námestie v Michalovciach sa opäť stáva stredobodom mesta a jeho diania. Mesto v minulosti svoj historický kontext zavholilo, preto sa objavuje nová scéna. Priestor interakcie kultúr, osvetly a vzájomnej inšpirácie. Svojou formou vytvára platformu, kde sa mierne extravaganantná povaha obyvateľov môže prezentovať najzaujamejšími prejavmi. Umiestnením medzi materskú školu, kostolom a parkom Kerta chce priradiť široké vekové rozptiatie návštevníkov. Zároveň pozýva rómskych obyvateľov k spolupráci programu, chce byť na začiatku rešpektu a novej konverzácie, viesť už od detstva k veľkým snom a rešpektu navzájom.

Živá scéna je priestorom pre predvádzanie sa. Okrem divadelného sálu a letnej scény sa tu nachádzajú dielne, ktoré slúžia ako k vyučovaniu remesiel, tak k prevádzke scény. Knížnica je priestorom pre štúdium, v ktorej depoziári sa nachádzajú najmä vzácky výkrojky sa umenia, kultúry a ich histórie. Špeciálne rómskeho. Galéria slúži najmä pre výstavy rómskej kultúry, nachádza sa tam časť zbierky fotografií z cyklu Libuna od Iren Stehli. V ďalšie poschodia sú k dispozícii modernému umeniu a mestu.

Celý priestor je veľmi štruktúrovaný a otvorený, aby mohol slúžiť k uceleným ale zároveň najrozličnejším udalostiam. Vytvára protiklad námestiu Osloboditeľov, ktoré svojím nekonečným pôsobím priestorom v širokej východoslovenskej nížine vedie návštevníka ďalej v jeho individualite. Zkompaktovaním diania v jednom nádvoří tak vytvára protiklad k celému rozvíčenému mestu.



zranené - sú stratené? - hľadanie identity - odvahy - odhodlania - pokory a kultúry - ďaleký východ - na hranici - čoho? - snád len Európy

