

# **Příloha 3**

## **Vozový park**

## **Středisko svoz 033 01 05 018**

**Man TGS s nástavbou Haller 18 s děleným vyklápěčem Delta 301 Basic**

- Rok výroby 2018
- Podvozek 6x2-4
- Využití: svoz komunálního odpadu



*Vozidlo Man TGS (1)*

**Man TGM s nástavbou Haller 15 s děleným universálním vyklápěčem Delta 300**

- Rok výroby: 2015
- Podvozek 4x2
- Využití: svoz komunálního odpadu



*Vozidlo Man TGM*

**Iveco Stralis s nástavbou Haller 19 s poloautomatickým děleným vyklápěčem s vážným systémem Moba**

- Rok výroby: 2012
- Podvozek: 6x2-4
- Využití: svoz komunálního odpadu (od září 2021 separovaný odpad)



*Vozidlo Iveco Stralis*

**Man TGS s nástavbou Haller 21 s automatickým děleným vyklápěčem s vážným systémem MOBA**

- Rok výroby: 2018
- Podvozek: 6x2-4
- Využití: svoz separovaného odpadu



*Vozidlo Man TGS (2)*

**Mercedes Axor s nástavbou Haller 16 s děleným universálním vyklápěčem Delta 300**

- Rok výroby: 2009
- Podvozek: 4x2
- Využití: Svoz komunálního odpadu, od září 2021 rezervní vozidlo



*Vozidlo Mercedes Axor*

**Man TGS s nástavbou Haller 19 s automatickým děleným vyklápěčem s vážným systémem MOBA**

- Rok výroby: 2021 – předpokládaný termín dodání září 2021
- Podvozek: 6x2-4
- Využití: svoz komunálního odpadu



*Vozidlo Man TGS (3). Zdroj: <https://www.trucksnl.com/cs/used-man-new-generation-man-tgs-35470-8x4-4-bl-nn-kraan-containerhaak-5135410-vd>*

## **Středisko svoz 033 01 05 059**

**Mercedes Arocs s nástavbou HYVA 20-60 Sk – hákový nosič kontejnerů  
Abroll**

- Rok výroby: 2018
- Podvozek: 6x4H-4 – Hydrodrive
- Využití: přistavování a odvoz velkoobjemových kontejnerů, odvoz odpadu ze sběrného dvora Neratovice na skládku



*Vozidlo Mercedes Arocs*

**Vlek Hufferman**

- Rok výroby: 2016
- Využití: pro kontejnery typu Abroll a vana



*Vlek Hufferman*



### Man TGS s nástavbou HYVA – ramenový nosič kontejnerů

- Rok výroby: 2021
- Podvozek: 6x4H-4 – Hydrodrive
- Využití: přistavování a odvoz velkoobjemových kontejnerů, odvoz odpadu ze sběrného dvora Neratovice na skládku



*Vozidlo Man TGS*

### Mercedes Actros s nástavbou Palfinger Palift 12 T Meier – ramenový nosič kontejnerů

- Rok výroby: 2004
- Podvozek: 4x2
- Využití: přistavování a odvoz velkoobjemových kontejnerů
- V roce 2021 by mělo být toto vozidlo nahrazeno novým vozidlem Man TGS s podvozkem 6x6H-4



*Vozidlo Mercedes Actros*

### Vlek DOOS POKV 24

- Rok výroby: 2005
- Využití: pro kontejnery typu Abroll a vana



*Vlek DOOS POKV 24*

### Mercedes Actros s nástavbou Palfinger Palift T12 A Plus – hákový nosič kontejnerů Abroll

- Rok výroby: 2005
- Podvozek: 4x4
- Využití: Nosič kontejnerových nástaveb (Zimní posyp s radlicí, kropící cisterna s kropícím ramenem), přistavování a odvoz velkoobjemových kontejnerů



*Vozidlo Mercedes Actros*

**Iveco Eurocargo s nástavbou TNH 8 – hákový nosič kontejnerů a hydraulický nakládací jeřáb HNJ Fassi**

- Rok výroby: 2015
- Podvozek: 4x2
- Využití: svoz kontejnerů typu zvon, přistavování a odvoz velkoobjemových kontejnerů, nosič výměnných nástaveb - svoz bioodpadu, převoz materiálu



*Vozidlo Iveco Eurocargo*

**Durso Multimobil sklápěč**

- Rok výroby: 2017
- Využití: Nosič výměnných nástaveb – nástavba sypače vozovek SVS s radlicí PKN nebo silničním zametačem MZS, kropící cisterna s kropícím ramenem, odvoz odpadu

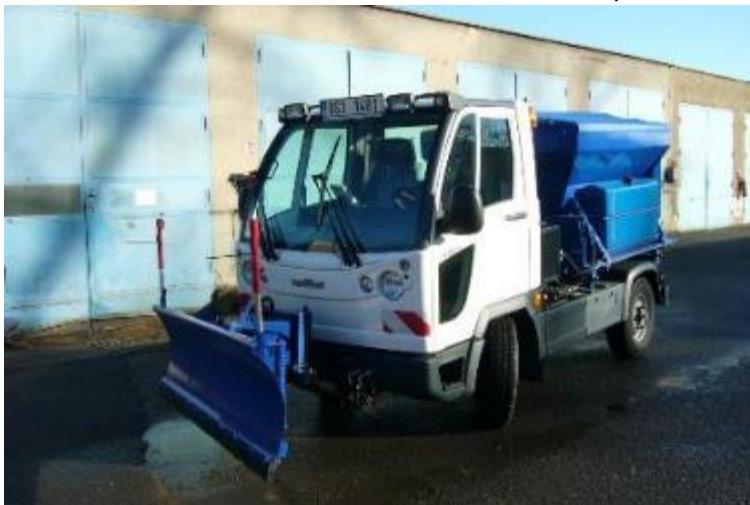


*Vozidlo Durso Multimobil*



### Multicar Fumo M30 sklápěč

- Rok výroby: 2011
- Využití: Nosič výměnných nástaveb – nástavba sypače vozovek SVS s radlicí PKN nebo silničním zametačem MZS, odvoz odpadu



*Vozidlo Multicar Fumo 30*

### Zetor Proxima HS 100

- Rok výroby: 2017
- Využití: Vlečení vleků BSS a Charvát CST, sekání trávy – cepový mulčovač a nožový mulčovač, zimní údržba (silniční zametač nebo radlice)



*Traktor Zetor Proxima*

### Traktorový návěs Charvát CTS 05-32-K – nosič kontejnerů

- Rok výroby: 2016
- Využití: Přistavování a odvoz velkoobjemových kontejnerů typu AVIA, zimní posyp



*Traktorový návěs CTS Charvát*

### Zetor 7711

- Rok Výroby: 1988
- Využití: Rezervní traktor, Vlečení vleků BSS a Charvát CST, zimní údržba – radlice



*Traktor Zetor 7711*

### Vlek BSS 8

- Rok výroby: 1989
- Využití: rezervní vlek, odvoz odpadu, převoz materiálu



*Traktorový vlek BSS 8*

### Mercedes Atego

- Rok výroby: 2014
- Podvozek: 4x2
- Využití: Nosič výměnných nástaveb – zametací nástavba, sypač vozovek s radlicí



*Vozidlo Mercedes Atego*

### **Nilfisk City Ranger 3500**

- Rok výroby: 2014
- Využití: Nosič výměnných nástaveb – zametací nástavba, sypač vozovek se silničním zametačem



*Vozidlo Nilfisk City Ranger 3500*

### **Mitsubishi Fuso Canter 7,5t**

- Rok výroby: 2010
- Využití: Nosič výměnných nástaveb – vysokozdvizná plošina, sypač vozovek se silničním zametačem nebo radlicí



*Vozidlo Mitsubishi Fuso Canter 7,5t*



### Mitsubishi Fuso Canter 3,5t

- Rok výroby: 2009
- Využití: svoz odpadkových košů, svoz komunálního odpadu



*Vozidlo Mitsubishi Fuso Canter 3,5t*

### Mercedes Sprinter

- Rok výroby: 2015
- Využití: Servisní vozidlo, pojízdná dílna, realizace dopravního značení



*Vozidlo Mercedes Sprinter*



### Kubota B2530

- Rok výroby: 2010
- Využití: převoz sekaček a fukarů, zimní sypač vozovek se zametačem nebo radlicí



*Minitraktor Kubota B2530*

### Kubota GZD 15 – 4 stroje

- Roky výroby: 2014, 2015, 2016
- Využití: Sekání trávy



*Sekačka Kubota GZD*

### Caterpillar IT 14 G

- Rok výroby: 2011
- Využití: k nakládání odpadu do kontejnerů, údržba sběrného dvora, nakládání posypových materiálů



*Nakladač Caterpillar IT14G*

### Bobcat S570

- Rok výroby: 2019
- Využití: Půdní vrták, lopata pro nakládání, vidle na palety, podkop



*Nakladač Bobcat S570*

### UNC 060

- Rok výroby: 1989
- Využití: lopata pro nakládání, vidle na palety



*Smykový nakladač UNC 060*

### Desta

- Rok výroby: 1989
- Využití: přeprava materiálů, skládání a nakládání palet



*Vysokozdvížený vůz Desta*

### **Volkswagen Caddy**

- Rok výroby: 2017
- Využití: Dispečerské vozidlo



*Vozidlo Volkswagen Caddy*

### **Mercedes Vito**

- Rok výroby: 2015
- Využití: služební vozidlo mistra



*Vozidlo Mercedes Vito*



### Přívěs Vario + sekačka Spider

- Rok výroby: 2008
- Využití: sekání skládek, svahů a velkých ploch



*Přívěs Vario se sekačkou Spider*

### Sportjacht

- Rok výroby: 1997
- Využití: Dopravní značení, pro přepravu kontejnerů 1100L a dalších materiálů a výrobků



*Přívěs Sportjacht*



## Humbaur

- Rok výroby: 2020
- Využití: pro přepravu materiálů a sekaček Kubota



*Přívěs Humbaur*

## Ostatní technika:

- Vibrační válec



- Kompresor
- Vibrační pěst
- Motorové pily
- Plotostřihy
- Sekačky
- Fréza na pařezy