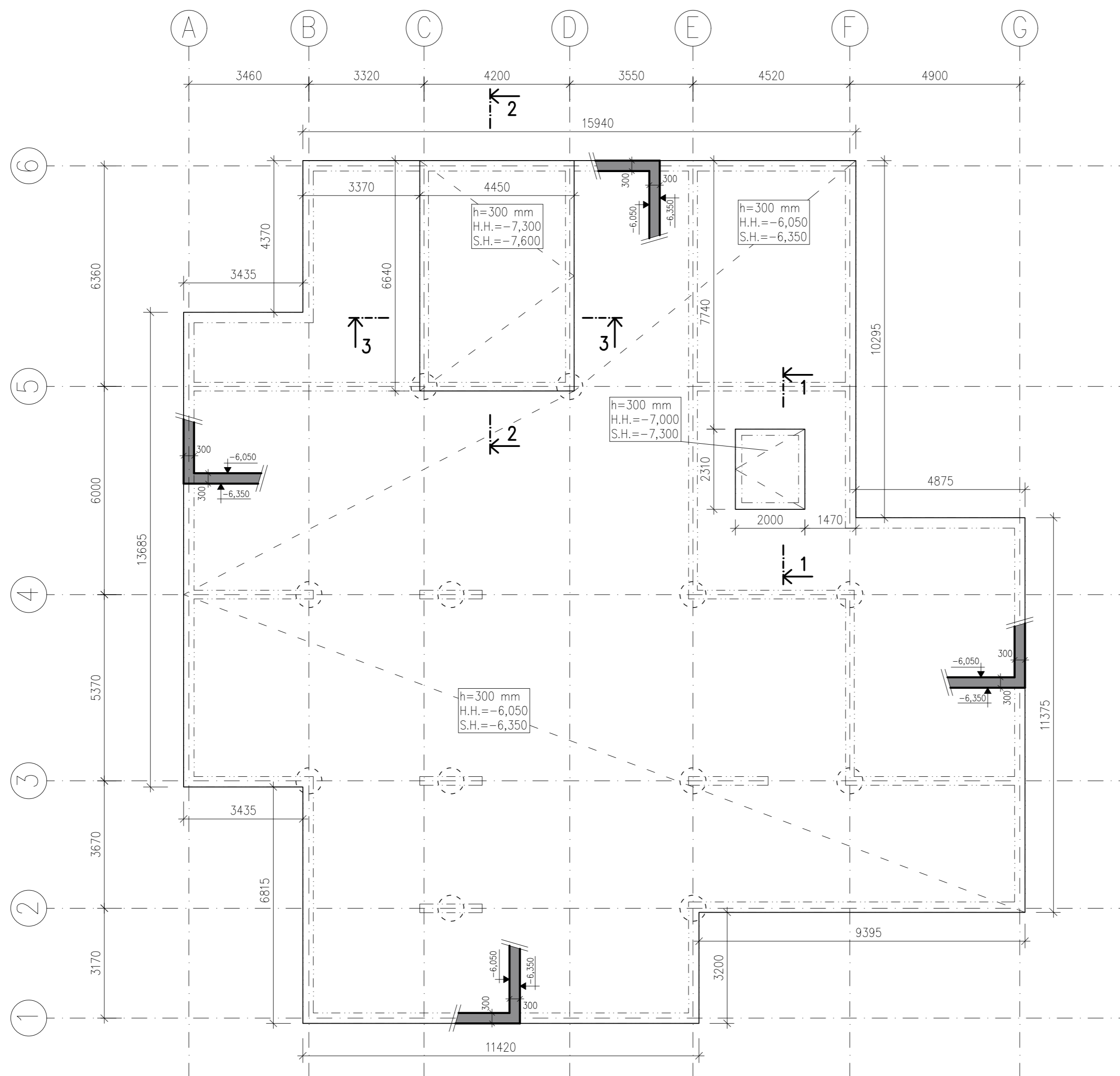


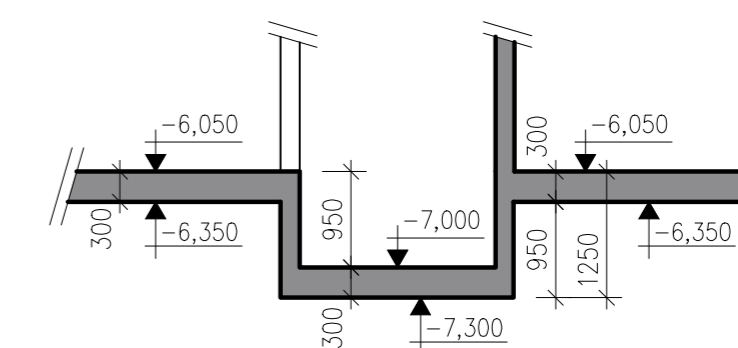
TVAR ZÁKLADOVÉ DESKY:

M 1:100



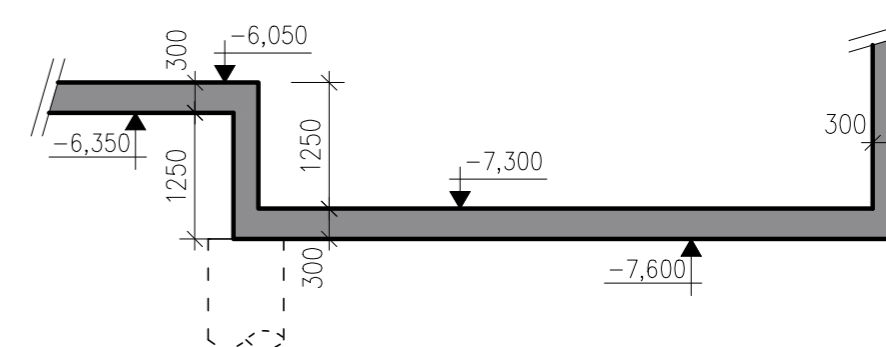
ŘEZ 1-1:

M 1:75



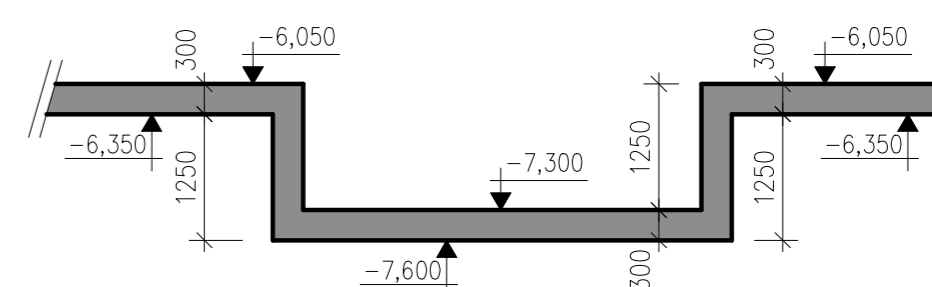
ŘEZ 2-2:

M 1:75



ŘEZ 3-3:

M 1:75



LEGENDA:

■ - ŽELEZOBETON V ŘEZU

MATERIÁLY:

- BETON DLE ČSN EN 206+A1 a ČSN P 73 2404:
- ZÁKLADOVÁ DESKA - C30/37-XC2,XA1-Dmax 22mm-S4
- PILOTY - C25/30-XC2,XA1-Dmax 22mm-S4
- ZPRACOVAT DLE ČSN EN 13670
- BETONÁŘSKÁ OCEL DLE ČSN EN 10080:
- B500B
- SVAŘITELNÁ OCEL
- ZPRACOVAT DLE ČSN EN 13670

KRYCÍ VRSTVA:

- ZÁKLADOVÁ DESKA:
- MINIMÁLNÍ = 20 mm
- NOMINÁLNÍ = 30 mm
- PILOTY:
- MINIMÁLNÍ = 60 mm
- NOMINÁLNÍ = 70 mm

POZNÁMKY:

- PILOTY PROVÁDĚT DLE ČSN EN 1536+A1
- VÝZTUŽ PILOT A DESKY NENÍ PROVÁZANÁ

±0,000 = 396,52 m.n.m.

Zpracoval Ondřej Tušíl	Školní rok 2020/2021	Fakulta stavební CVUT
Katedra K135 - Katedra geotechniky	Datum 16.05.2021	
Předmět 135BAPK - Bakalářská práce	Formát A2	
Název Výkres tvaru základové desky (VARIANTA 2)	Měřítko 1:100	
	Výkres č. 2	