

**ČESKÉ VYSOKÉ
UČENÍ TECHNICKÉ
V PRAZE**

**FAKULTA
STAVEBNÍ
KATEDRA TECHNOLOGIE STAVEB**



**BAKALÁŘSKÁ
PRÁCE**

**NOVOSTAVBA OBJEKTU ARCHÍVU A
KNIŽNICE V NITRE**

2021

**KATARÍNA
DRAŠKOVIČOVÁ**

VEDOUcí BAKALÁŘSKÉ PRÁCE:

ING. VÁCLAV POSPÍCHAL, PH.D.

2. RIEŠENIE PRIESTOROVEJ ŠTRUKTÚRY

Obsah

| | |
|--|---|
| 2.1. Technologické schéma | 2 |
| 2.1.1. Technologické etapy | 2 |
| 2.1.2. Stanovenie smerov postupu etapových stavebných procesov ... | 3 |
| 2.1.3. Súpis hlavných konštrukcií v jednotlivých technologických etapách..... | 4 |
| Zoznam obrázkov..... | 5 |

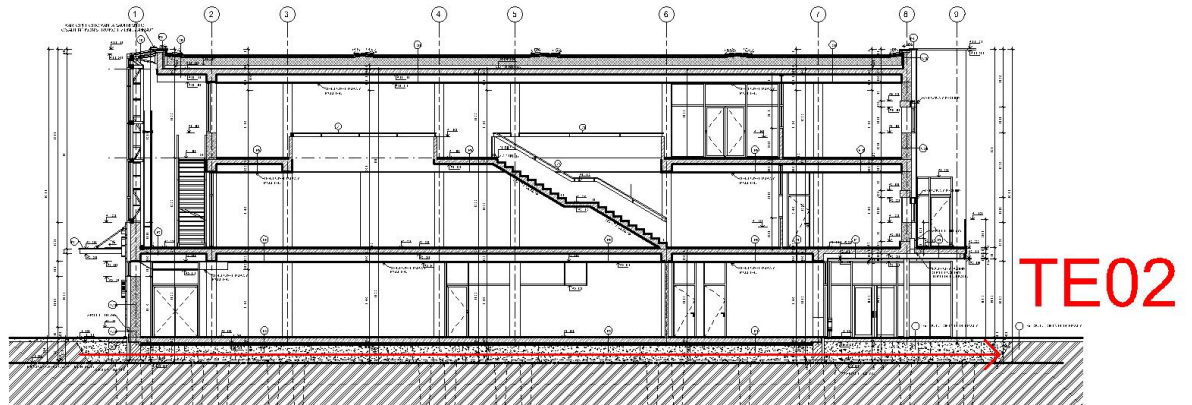
2.1. Technologické schéma

2.1.1. Technologické etapy

TE 00 Přípravné práce

TE 01 Zemné práce

TE 02 Základové konštrukcie

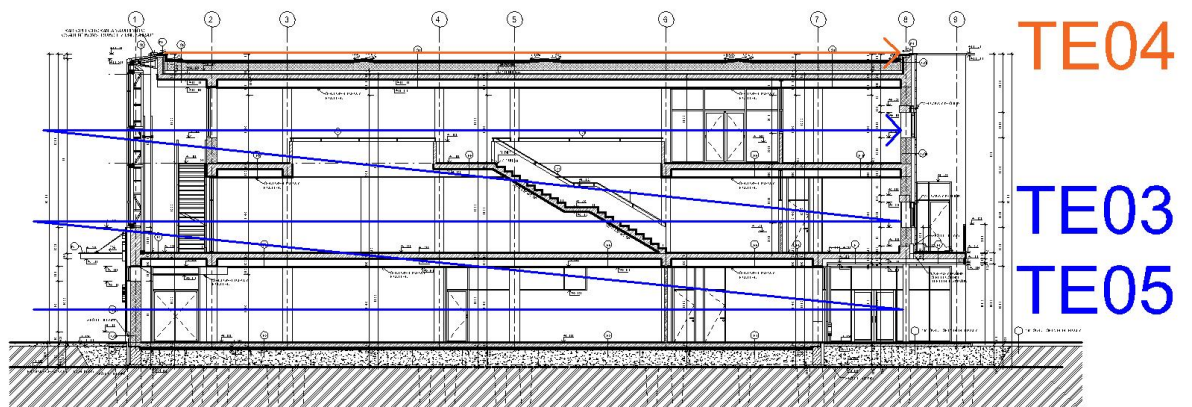


Obrázok 1 - Technologická etapa 2

TE 03 Hrubá stavba

TE 04 Zastrešenie

TE 05 Hrubé vnútorné práce

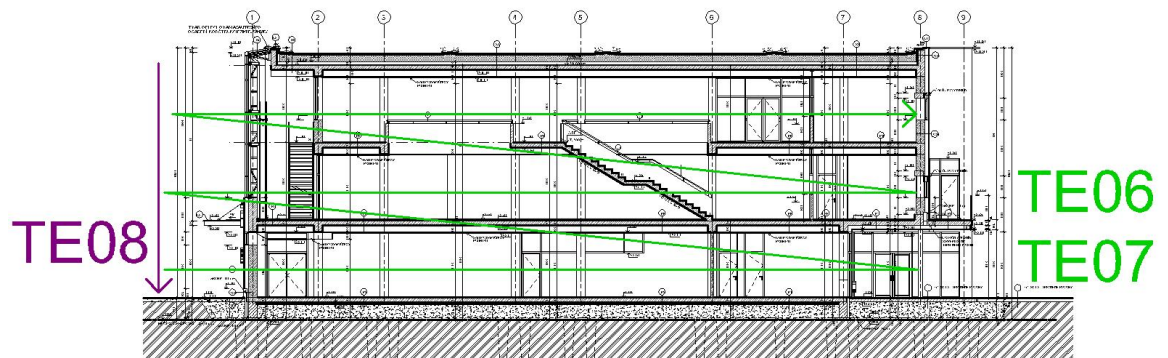


Obrázok 2 - Technologické etapy 3, 4 a 5

TE 06 Vnútorné úpravy povrchov

TE 07 Dokončovacie práce a kompletácie

TE 08 Vonkajšie úpravy povrchov



Obrázok 3 - Technologické etapy 6, 7 a 8

TE 09 Terénne úpravy

TE 10 Predanie stavby

2.1.2. Stanovenie smerov postupu etapových stavebných procesov

| | |
|--|---------------------------|
| TE 00 Prípravné práce | HORIZONTÁLNY |
| TE 01 Zemné práce | HORIZONTÁLNE ZOSTUPNÝ |
| TE 02 Základové konštrukcie | HORIZONTÁLNY |
| TE 03 Hrubá stavba | HORIZONTÁLNE VZOSTUPNÝ |
| TE 04 Zastrešenie | HORIZONTÁLNY |
| TE 05 Hrubé vnútorné práce | HORIZONTÁLNE VZOSTUPNÝ |
| TE 06 Vnútorné úpravy povrchov | HORIZONTÁLNE VZOSTUPNÝ |
| TE 07 Dokončovacie práce a kompletácie | HORIZONTÁLNE VZOSTUPNÝ |
| TE 08 Vonkajšie úpravy povrchov | VERTIKÁLNE ZOSTUPNÝ |
| TE 09 Terénne úpravy | HORIZONTÁLNY |
| TE 10 Predanie stavby | |

2.1.3. Súpis hlavných konštrukcií v jednotlivých technologických etapách

TE 00 PRÍPRAVNÉ PRÁCE

- Vytýčenie staveniska
- Oplotenie staveniska
- Zariadenie staveniska

TE 01 ZEMNÉ PRÁCE

- Odstránenie jestvujúcich základových konštrukcií
- Výkop stavebnej jamy
- Inžinierske siete

TE 02 ZÁKLADOVÉ KONŠTRUKCIE

- Piloty
- Základové pásy, pätky
- Základová doska

TE 03 HRUBÁ STAVBA

- Monolitické ŽB steny a atika
- Monolitický ŽB strop a terasa
- ŽB schodisko
- Murované steny
- Ocelová konštrukcia zimnej záhrady

TE 04 ZASTREŠENIE

- Strešný plášť

TE 05 HRUBÉ VNÚTORNÉ PRÁCE

- Murované priečky
- Osadenie okien
- Hrubé vnútorné rozvody inštalácií

TE 06 VNÚTORNÉ ÚPRAVY POVRCHOV

- Omietky stien a stropov
- SDK konštrukcie (podhlady, predsteny)
- Hrubé podlahy
- Hrubé rozvody vykurovania

TE 07 DOKONČOVACIE PRÁCE A KOMPLETÁCIE

- Kompletácie rozvodov
- Osadenie zariadení predmetov
- Obklady a dlažby
- Maľby a nátery
- Finálny povrch podláh
- Osadenie dverí
- Osadenie výťahu

TE 08 VONKAJŠIE ÚPRAVY POVRCHOV

- Vonkajšia fasáda
- Terasa

TE 09 TERÉNNE ÚPRAVY

- Úprava terénu
- Spevnené plochy
- Sadové úpravy

Zoznam obrázkov

| | |
|--|---|
| Obrázok 1 - Technologická etapa 2 | 2 |
| Obrázok 2 - Technologické etapy 3, 4 a 5 | 2 |
| Obrázok 3 - Technologické etapy 6, 7 a 8 | 3 |