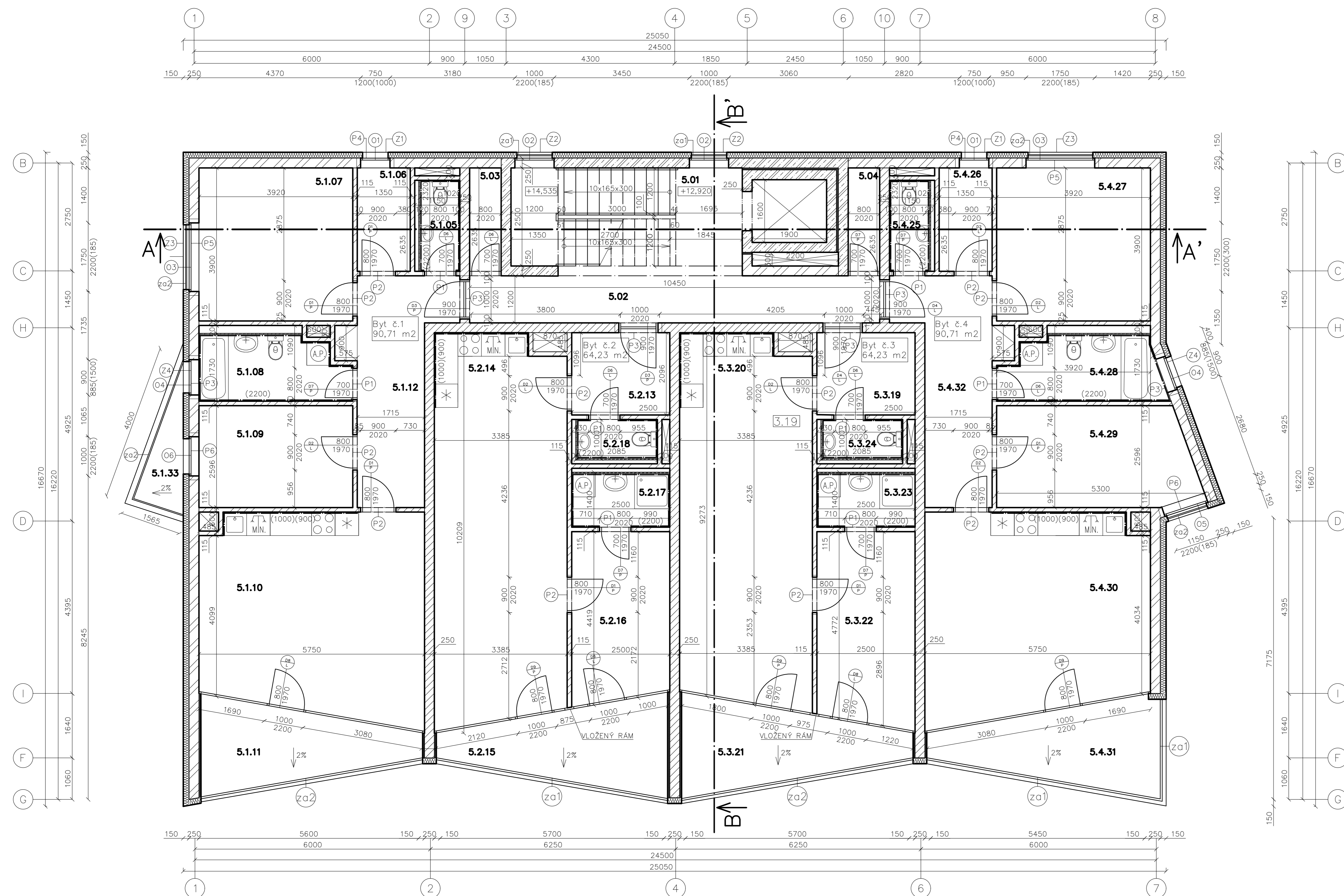


PŮDORYS 5. NP



LEGENDA MATERIÁLŮ:

- ŽELEZOBETON
- ISOVER TWINNER TL.150 mm
- HELUZ AKU 11,5 TL.115 mm
- HELUZ UNI 25 TL.250 mm
- HELUZ AKU 25 TL.250 mm
- SDK PŘÍČKA, TL.30 mm

POZNÁMKY:

- (P1) PŘEKLAD HELUZ 11,5–100, 1000 mm
- (P2) PŘEKLAD HELUZ 11,5–125, 1250 mm
- (P3) 3xPŘEKLAD HELUZ 23,8b–125, 1250 mm
- (P4) 3xPŘEKLAD HELUZ 23,8b–100, 1000 mm
- (P5) 3xPŘEKLAD HELUZ 23,8b–200, 2000 mm
- (P6) 3xPŘEKLAD HELUZ 23,8b–150, 1500 mm
- (Za1) KOVOVÉ ZÁBRADLÍ PRO FARNCOUZSKÉ OKNO, VÝŠKY 900 mm
- (Za2) SKLENĚNÉ ZÁBRADLÍ PRO FARNCOUZSKÉ OKNO, VÝŠKY 900 mm

– KOTY VŠECH KONSTRUKCÍ JSOU UVAŽOVÁNY BEZ OMI TEK

– Z POŽARNĚ BEZPEČNOSTNÍCH DŮVODŮ JE NUTNO NA VŠECHNY NOSNÉ STĚNY PROVĚST OBOUSTRANNÉ OMI TKY

– PODKLADNÍ VRSTVA DLAŽBY V KOUPELNĚ BUDE OPATŘENA HYDROIZOLAČNÍ STĚRKOVOU HMOTOU SIKALASTIC–220 W, VYTAŽENÍ NA STĚNY DO VÝŠKY CCA 250 mm

– VÝŠKY KERAMICKÝCH OBKLADŮ U KUCHYŇSKÉ LINKY, V KOUPELNÁCH A WC UKÁZANÉ VE VÝKRESE

– POLOHY JEDNOTLIVÝCH VÝVODŮ INSTALAČNÍCH VEDENÍ PRO PŘIPOJENÍ ZABUDOVANÝCH SPOTŘEBIČŮ A ZAŘÍZOVACÍCH PŘEDMĚTŮ BUDOU UPŘESNĚNY PO KONZULTACI S INVESTOREM V PRŮBĚHU STAVBY DLE KONKRÉTNÍCH TYPŮ TĚCHTO PRVKŮ, JINAK PLATÍ POLOHY HLAVNÍCH TRAS INSTALACÍ PODLE JEDNOTLIVÝCH PROFESÍ A ČÁSTÍ PROJEKTOVÉ DOKUMENTACE. S TÍM SOUVISÍ I POŽADAVKY NA STAVEBNÍ PŘÍPRAVENOST PRO ZABUDOVANÍ ZAŘÍZOVACÍCH PŘEDMĚTŮ

Výkaz místností 5NP

Komentáře	Číslo	Název	S.V. [m]	Plocha [m <sup>2</sup> ]	Podlaha	Stěny	Strop	Pozn.
Společenské prostory	5.01	Komunikační prostor	2,885	14,74	Keramická dlažba	Sádrová omítka	Sádrová omítka	
Společenské prostory	5.02	Chodba	2,885	12,56	Keramická dlažba	Sádrová omítka	Sádrová omítka	
Sklepní koje	5.03	Sklepní koje 17	2,885	2,1	Keramická dlažba	Sádrová omítka	Sádrová omítka	
Sklepní koje	5.04	Sklepní koje 18	2,885	2,1	Keramická dlažba	Sádrová omítka	Sádrová omítka	
Byt č. 1	5.1.05	WC	2,885	2,36	Keramická dlažba	Sádrová omítka	Sádrová omítka	
Byt č. 1	5.1.06	Sklad	2,885	3,56	Keramická dlažba	Sádrová omítka	Sádrová omítka	
Byt č. 1	5.1.07	Ložnice	2,885	15,29	Dřevěné vlysy	Sádrová omítka	Sádrová omítka	
Byt č. 1	5.1.08	Koupelna+WC	2,885	6,46	Keramická dlažba	Sádrová omítka	Sádrová omítka	
Byt č. 1	5.1.09	Pokoj	2,885	10,18	Dřevěné vlysy	Sádrová omítka	Sádrová omítka	
Byt č. 1	5.1.10	Obývací pokoj+KK	2,885	29,13	Dřevěné vlysy	Sádrová omítka	Sádrová omítka	
Byt č. 1	5.1.11	Balkón	2,885	10,07	Terasová prkna	-	-	
Byt č. 1	5.1.12	Chodba	2,885	11,21	Keramická dlažba	Sádrová omítka	Sádrová omítka	
Byt č. 1	5.1.33	Balkón	2,885	2,45	Terasová prkna	-	-	
Byt č. 2	5.2.13	Chodba	2,885	5,24	Keramická dlažba	Sádrová omítka	Sádrová omítka	
Byt č. 2	5.2.14	Obývací pokoj+KK	2,885	32,95	Dřevěné vlysy	Sádrová omítka	Sádrová omítka	
Byt č. 2	5.2.15	Balkón	2,885	9,8	Terasová prkna	-	-	
Byt č. 2	5.2.16	Ložnice	2,885	10,75	Dřevěné vlysy	Sádrová omítka	Sádrová omítka	
Byt č. 2	5.2.17	Koupelna	2,885	3,43	Keramická dlažba	Keramický obklad	Cementová omítka	
Byt č. 2	5.2.18	WC	2,885	2,06	Keramická dlažba	Keramický obklad	Cementová omítka	
Byt č. 3	5.3.19	Chodba	2,885	5,24	Keramická dlažba	Sádrová omítka	Sádrová omítka	
Byt č. 3	5.3.20	Obývací pokoj+KK	2,885	32,95	Dřevěné vlysy	Sádrová omítka	Sádrová omítka	
Byt č. 3	5.3.21	Balkón	2,885	9,8	Terasová prkna	-	-	
Byt č. 3	5.3.22	Ložnice	2,885	10,75	Dřevěné vlysy	Sádrová omítka	Sádrová omítka	
Byt č. 3	5.3.23	Koupelna	2,885	3,43	Keramická dlažba	Keramický obklad	Cementová omítka	
Byt č. 3	5.3.24	WC	2,885	2,06	Keramická dlažba	Keramický obklad	Cementová omítka	
Byt č. 4	5.4.25	WC	2,885	2,36	Keramická dlažba	Keramický obklad	Cementová omítka	
Byt č. 4	5.4.26	Sklad	2,885	3,56	Keramická dlažba	Sádrová omítka	Sádrová omítka	
Byt č. 4	5.4.27	Ložnice	2,885	15,29	Dřevěné vlysy	Sádrová omítka	Sádrová omítka	
Byt č. 4	5.4.28	Koupelna+WC	2,885	6,46	Keramická dlažba	Keramický obklad	Cementová omítka	
Byt č. 4	5.4.29	Pokoj	2,885	10,18	Dřevěné vlysy	Sádrová omítka	Sádrová omítka	
Byt č. 4	5.4.30	Obývací pokoj+KK	2,885	29,13	Dřevěné vlysy	Sádrová omítka	Sádrová omítka	
Byt č. 4	5.4.31	Balkón	2,885	10,07	Terasová prkna	-	-	
Byt č. 4	5.4.32	Chodba	2,885	11,21	Keramická dlažba	Sádrová omítka	Sádrová omítka	

±0,000 = 222,000 m n.m. BpV

Jméno studenta	Vedoucí bakalářské práce:	Školní rok	Fakulta stavební <b>ČVUT</b>
Li Alisa	Ing. Jiří Nováček, Ph.D.	2020/2021	
Název projektu	Projekt bytového domu v Berouně se zaměřením na stavební fyziku		Datum
Výkres	D.1.1.05.b Půdorys 5.NP		Měřítko
			Formát