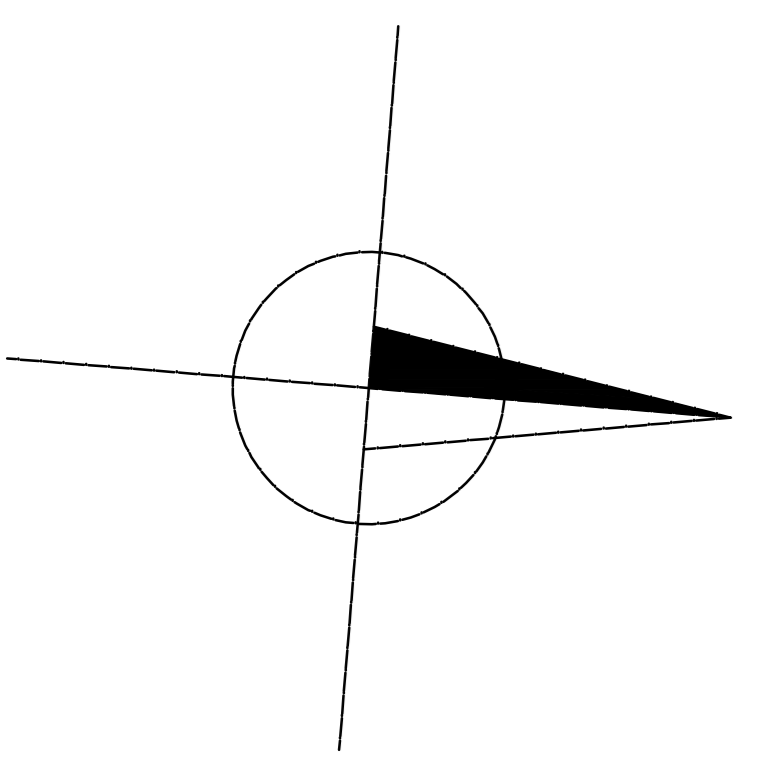
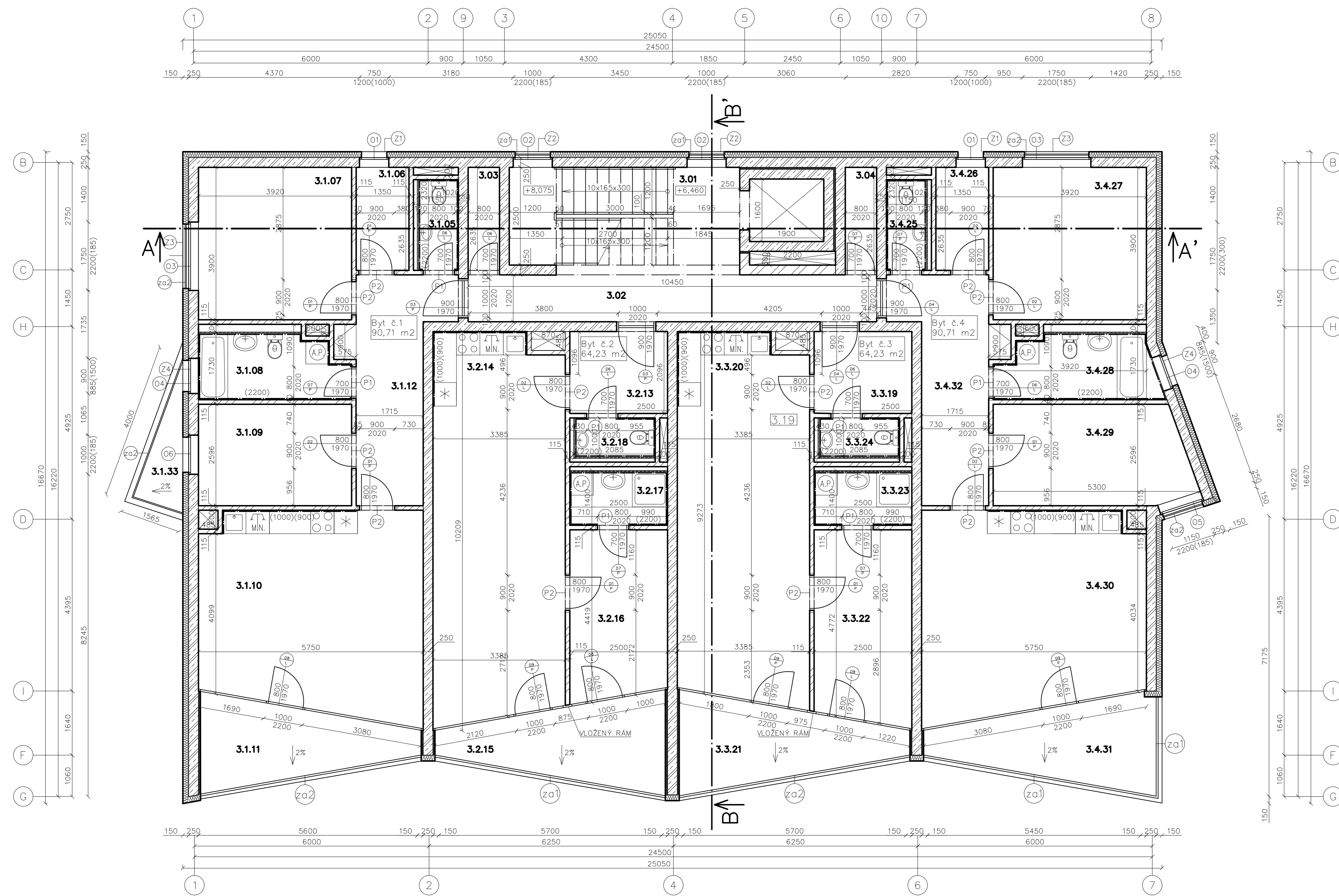


PŮDORYS 3. NP



LEGENDA MATERIÁLŮ:

- ŽELEZOBETON
- ISOVER TWINNER TL.150 mm
- HELUZ AKU 11,5 TL.115 mm
- SDK PŘÍČKA, TL.30 mm
- HELUZ UNI 25 TL.250 mm

POZNÁMKY:

- (P1) PŘEKLAD HELUZ 11,5–100, 1000 mm
- (P2) PŘEKLAD HELUZ 11,5–125, 1250 mm
- (Z01) KOVOVÉ ZÁBRADLÍ PRO FARNCOUZSKÉ OKNO, VÝŠKY 900 mm
- (Z02) SKLENĚNÉ ZÁBRADLÍ PRO FARNCOUZSKÉ OKNO, VÝŠKY 900 mm

- KOTY VŠECH KONSTRUKCÍ JSOU UVAŽOVÁNY BEZ OMÍTEK
- Z POŽARNĚ BEZPEČNOSTNÍCH DŮVODŮ JE NUTNÉ NA VŠECHNY NOSNÉ STĚNY PROVÉST OBOUSTRANNÉ OMÍTKY
- PODKLADNÍ VRSTVA DLAŽBY V KOUPELNĚ BUDE OPATŘENA HYDROIZOLAČNÍ STĚRKOVOU HMOTOU SIKALASTIC–220 W, VYTAŽENÍ NA STĚNY DO VÝŠKY CCA 250 mm
- VÝŠKY KERAMICKÝCH OBKLADŮ U KUCHYŇSKÉ LINKY, V KOUPELNÁCH A WC UKÁZANÉ VE VÝKRESE
- POLOHY JEDNOTLIVÝCH VÝVODŮ INSTALAČNÍCH VEDENÍ PRO PŘIPOJENÍ ZABUDOVANÝCH SPOTŘEBIČŮ A ZAŘIZOVACÍCH PŘEDMĚTŮ BUDOU UPŘESNĚNY PO KONZULTACI S INVESTOREM V PRŮBĚHU STAVBY DLE KONKRÉTNÍCH TYPŮ TĚCHTO PRVKŮ, JINAK PLATÍ POLOHY HLAVNÍCH TRAS INSTALACÍ PODLE JEDNOTLIVÝCH PROFESÍ A ČÁSTI PROJEKTOVÉ DOKUMENTACE. S TÍM SOUVISÍ I POŽADAVKY NA STAVEBNÍ PŘÍPRAVENOST PRO ZABUDOVÁNÍ ZAŘIZOVACÍCH PŘEDMĚTŮ

Výkaz místností 3NP

Komentáře	Číslo	Název	S.V. [m]	Plocha [m2]	Podlaha	Stěny	Strop	Pozn.
Společenské prostory	3.01	Komunikační prostor	2,885	14,74	Keramická dlažba	Sádrová omítka	Sádrová omítka	
Společenské prostory	3.02	Chodba	2,885	12,56	Keramická dlažba	Sádrová omítka	Sádrová omítka	
Sklepní koje	3.03	Sklepní koje 13	2,885	2,1	Keramická dlažba	Sádrová omítka	Sádrová omítka	
Sklepní koje	3.04	Sklepní koje 14	2,885	2,1	Keramická dlažba	Sádrová omítka	Sádrová omítka	
Byt č. 1	3.1.05	WC	2,885	2,36	Keramická dlažba	Sádrová omítka	Sádrová omítka	
Byt č. 1	3.1.06	Sklad	2,885	3,56	Keramická dlažba	Sádrová omítka	Sádrová omítka	
Byt č. 1	3.1.07	Ložnice	2,885	15,29	Dřevěné vlasy	Sádrová omítka	Sádrová omítka	
Byt č. 1	3.1.08	Koupelna+WC	2,885	6,46	Keramická dlažba	Sádrová omítka	Sádrová omítka	
Byt č. 1	3.1.09	Pokoj	2,885	10,18	Dřevěné vlasy	Sádrová omítka	Sádrová omítka	
Byt č. 1	3.1.10	Obývací pokoj+KK	2,885	29,13	Dřevěné vlasy	Sádrová omítka	Sádrová omítka	
Byt č. 1	3.1.11	Balkón	2,885	10,07	Terasová prkna	-	-	
Byt č. 1	3.1.12	Chodba	2,885	11,21	Keramická dlažba	Sádrová omítka	Sádrová omítka	
Byt č. 1	3.1.33	Balkón	2,885	2,45	Terasová prkna	-	-	
Byt č. 2	3.2.13	Chodba	2,885	5,24	Keramická dlažba	Sádrová omítka	Sádrová omítka	
Byt č. 2	3.2.14	Obývací pokoj+KK	2,885	32,95	Dřevěné vlasy	Sádrová omítka	Sádrová omítka	
Byt č. 2	3.2.15	Balkón	2,885	9,8	Terasová prkna	-	-	
Byt č. 2	3.2.16	Ložnice	2,885	10,75	Dřevěné vlasy	Sádrová omítka	Sádrová omítka	
Byt č. 2	3.2.17	Koupelna	2,885	3,43	Keramická dlažba	Keramický obklad	Cementová omítka	
Byt č. 2	3.2.18	WC	2,885	2,06	Keramická dlažba	Keramický obklad	Cementová omítka	
Byt č. 3	3.3.19	Chodba	2,885	5,24	Keramická dlažba	Sádrová omítka	Sádrová omítka	
Byt č. 3	3.3.20	Obývací pokoj+KK	2,885	32,95	Dřevěné vlasy	Sádrová omítka	Sádrová omítka	
Byt č. 3	3.3.21	Balkón	2,885	9,8	Terasová prkna	-	-	
Byt č. 3	3.3.22	Ložnice	2,885	10,75	Dřevěné vlasy	Sádrová omítka	Sádrová omítka	
Byt č. 3	3.3.23	Koupelna	2,885	3,43	Keramická dlažba	Keramický obklad	Cementová omítka	
Byt č. 3	3.3.24	WC	2,885	2,06	Keramická dlažba	Keramický obklad	Cementová omítka	
Byt č. 4	3.4.25	WC	2,885	2,36	Keramická dlažba	Keramický obklad	Cementová omítka	
Byt č. 4	3.4.26	Sklad	2,885	3,56	Keramická dlažba	Sádrová omítka	Sádrová omítka	
Byt č. 4	3.4.27	Ložnice	2,885	15,29	Dřevěné vlasy	Sádrová omítka	Sádrová omítka	
Byt č. 4	3.4.28	Koupelna+WC	2,885	6,46	Keramická dlažba	Keramický obklad	Cementová omítka	
Byt č. 4	3.4.29	Pokoj	2,885	10,18	Dřevěné vlasy	Sádrová omítka	Sádrová omítka	
Byt č. 4	3.4.30	Obývací pokoj+KK	2,885	29,13	Dřevěné vlasy	Sádrová omítka	Sádrová omítka	
Byt č. 4	3.4.31	Balkón	2,885	10,07	Terasová prkna	-	-	
Byt č. 4	3.4.32	Chodba	2,885	11,21	Keramická dlažba	Sádrová omítka	Sádrová omítka	

±0,000 = 222,000 m n.m. BpV

Jméno studenta	Vedoucí bakalářské práce:	Školní rok	Fakulta stavební <b>ČVUT</b>
Li Alisa	Ing. Jiří Nováček, Ph.D.	2020/2021	
Název projektu	Projekt bytového domu v Berouně se zaměřením na stavební fyziku		Datum
Výkres	D.1.1.03.b Půdorys 3.NP		Měřítko
			Formát