

Nový Jelenovský dům

Portfolio projektu



Martin Trávníček

FA ČVUT, 5. semestr, ATZBP - zimní semestr 2020

ateliér Jana Sedláka

asistenti: Ivan Hnízdil, Jíří Míka

Historie

Na obrázku je zachycen původní Velký Jelenovský dům, který byl okolo roku 1888 zbourán. Na jeho místě vznik později malý park, který je zde do dnes.



Mapa 1842



Mapa 1889

Současnost

Obraz zachycující zimní krajinu se v ničem neliší od dnešního stavu. Park zde však nepůsobí dojmem, že tu byl zamýšlený. Je tak spíše vyplněním prázdného prostoru po zbouraném domě.



Návrh

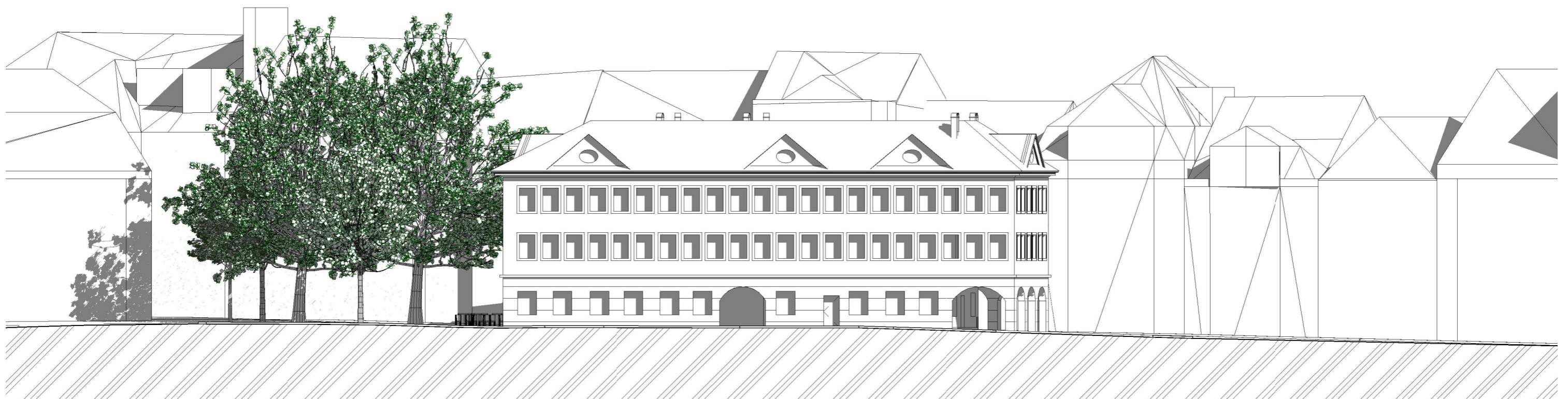
Dům je navržen tak, aby co nejvíce zapadal do kontextu okolních budov. Jihozápadní průčelí domu se obrací na malé náměstí. Odsud je plně přístupné loubí, které dále pokračuje po pravé straně až k parku. Ten je plynule napojen na severovýchodní stranu domu. Park slouží jako letní zahrádka kavárny, která se nachází v přílehlajícím komerčním prostoru. Kromě té jsou v parteru ještě další pronajímatelné prostory, do kterých se vstupuje z podloubí.

Uvnitř domu se nachází hala se světlíkem, ze které jsou přístupné jednotlivé byty. V rámci domu jsou obsaženy nejrůznější dispozice i velikosti bytů. To povede k tomu, že složení obyvatel domu bude různorodé.



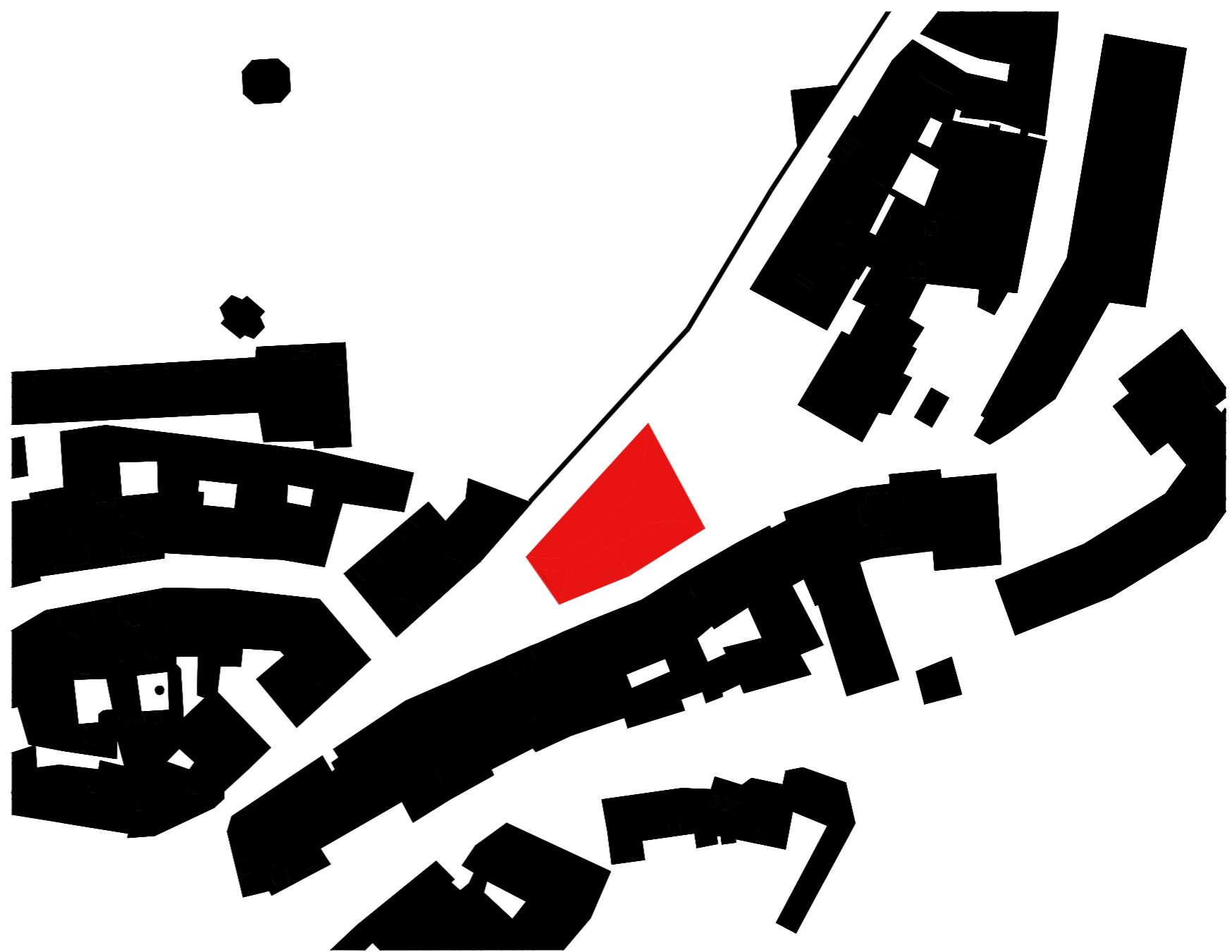


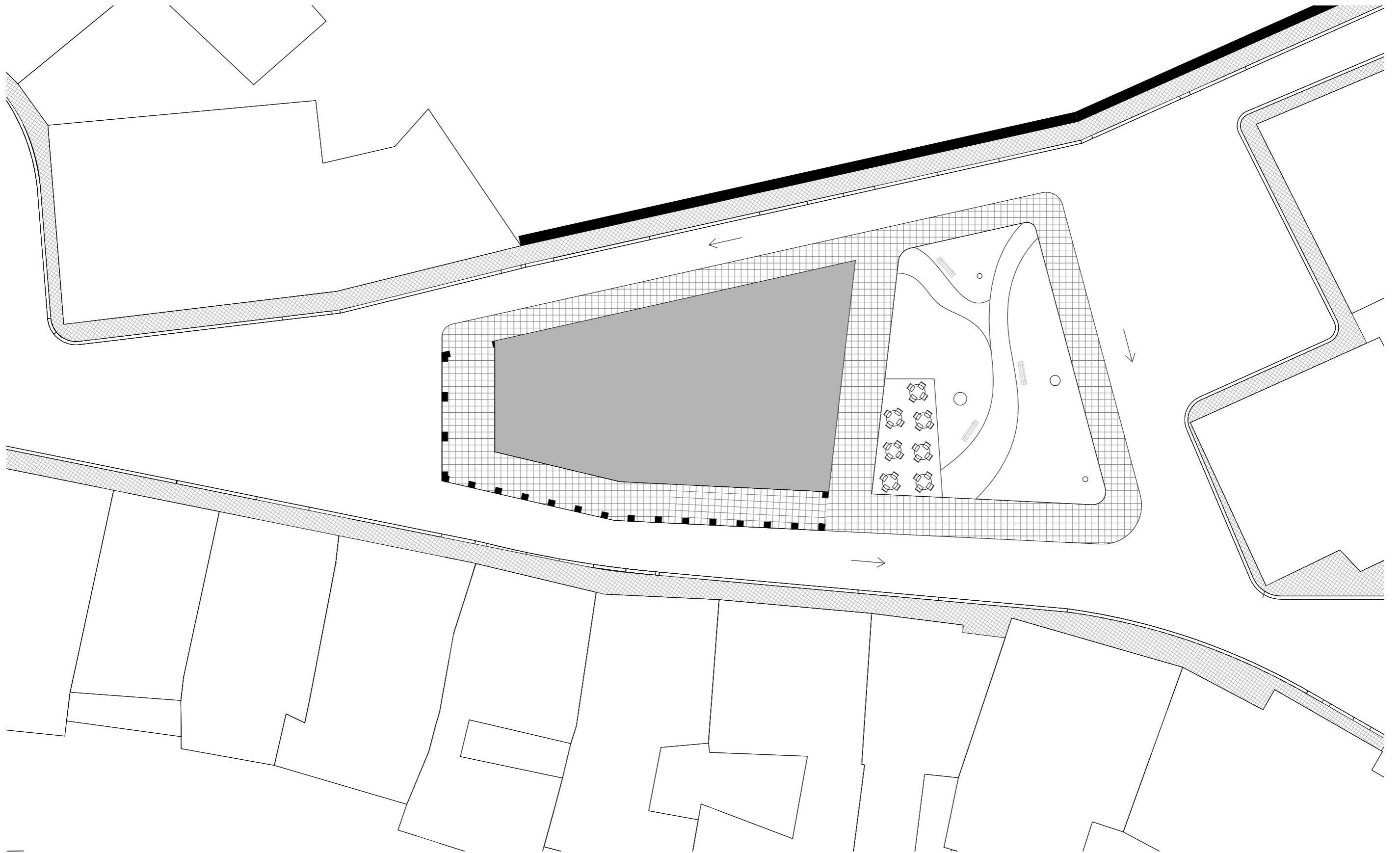
Jihovýchodní pohled - M 1:250



Severozápadní pohled - M 1:250

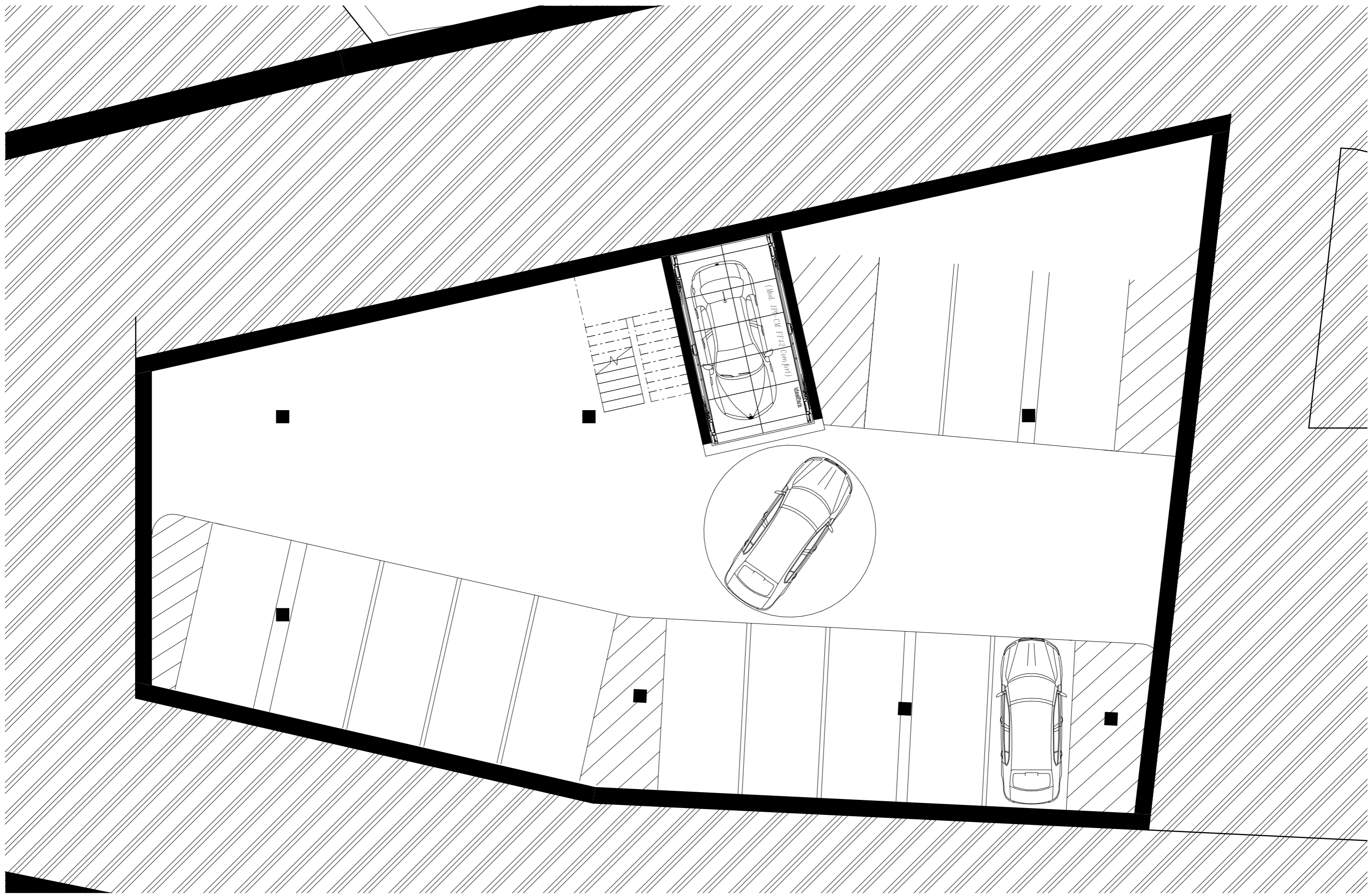
Výkresy







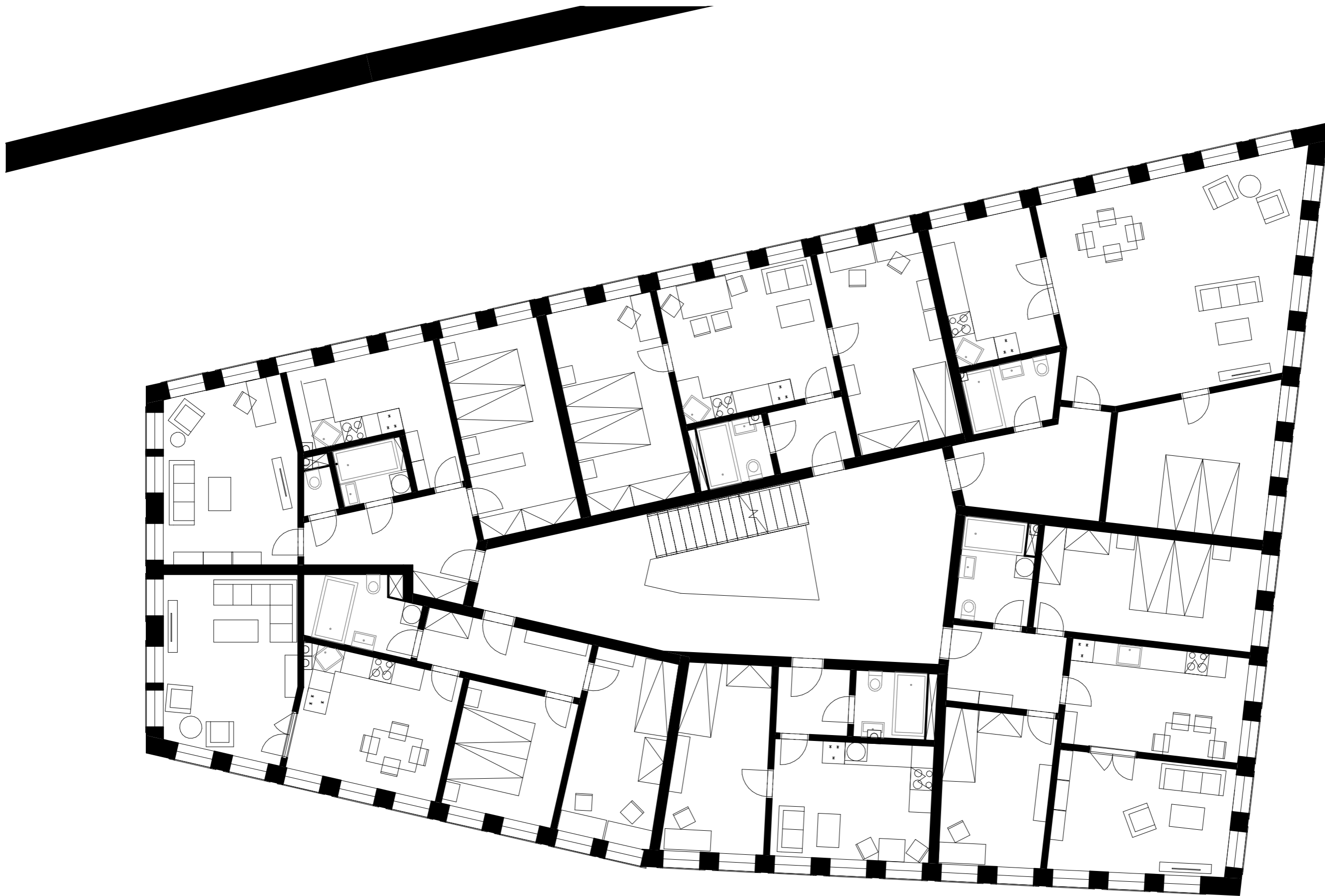
Přízemí - M 1:100

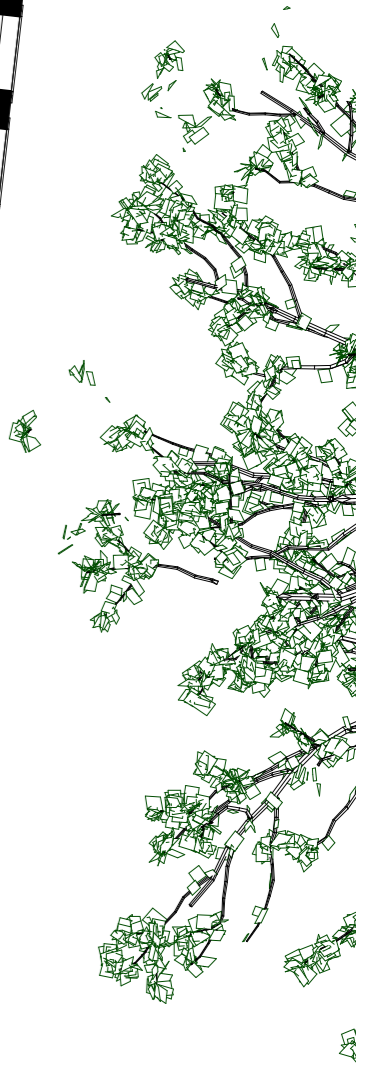
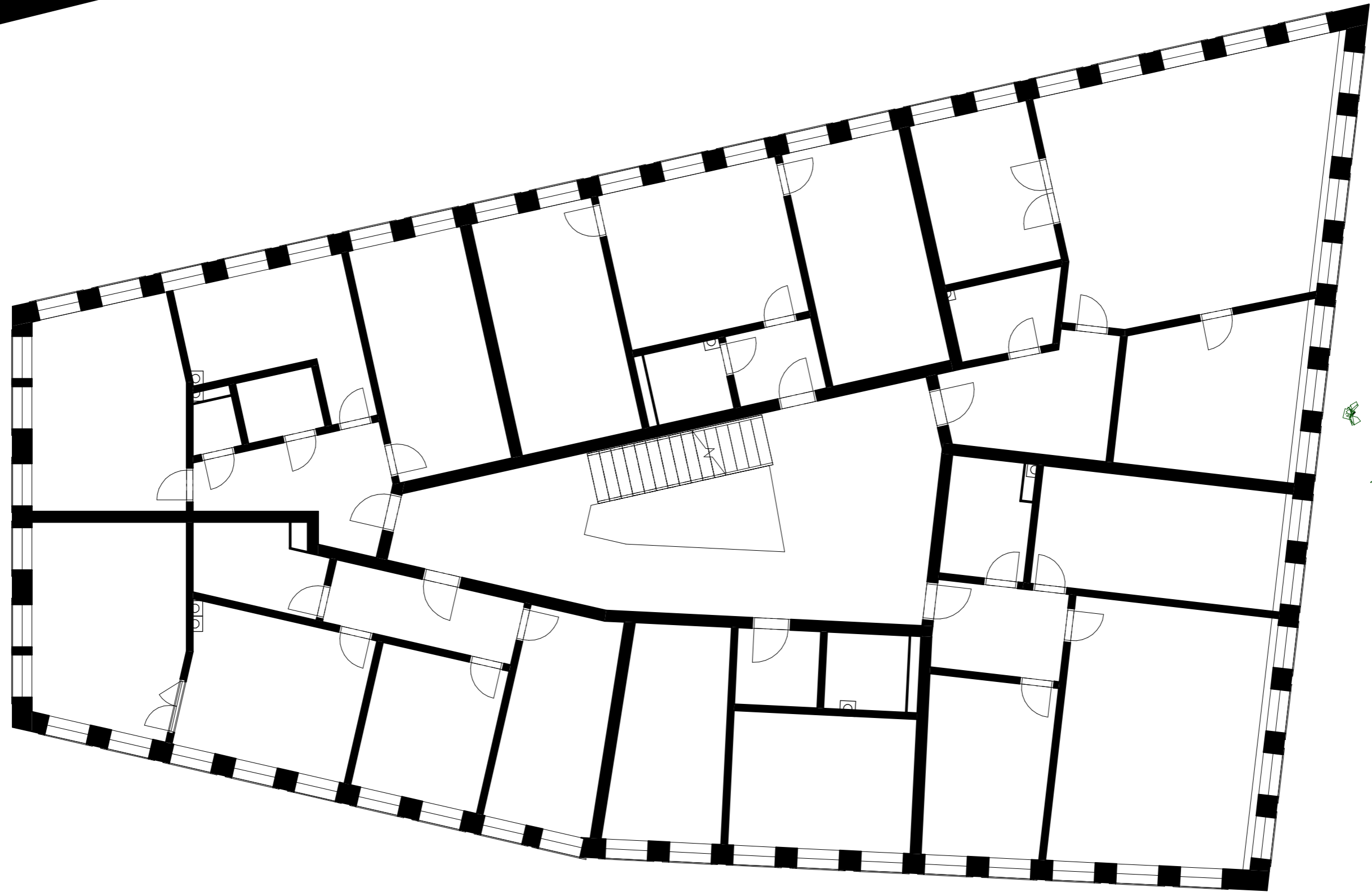
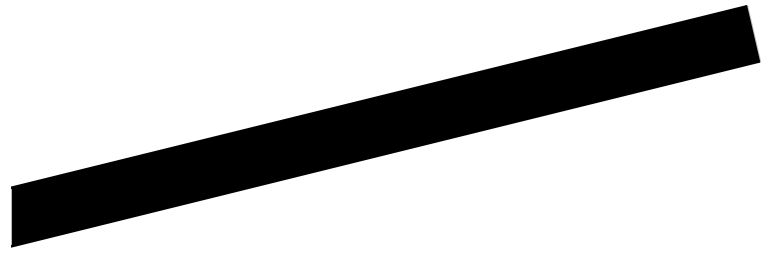


Suterén - M 1:100

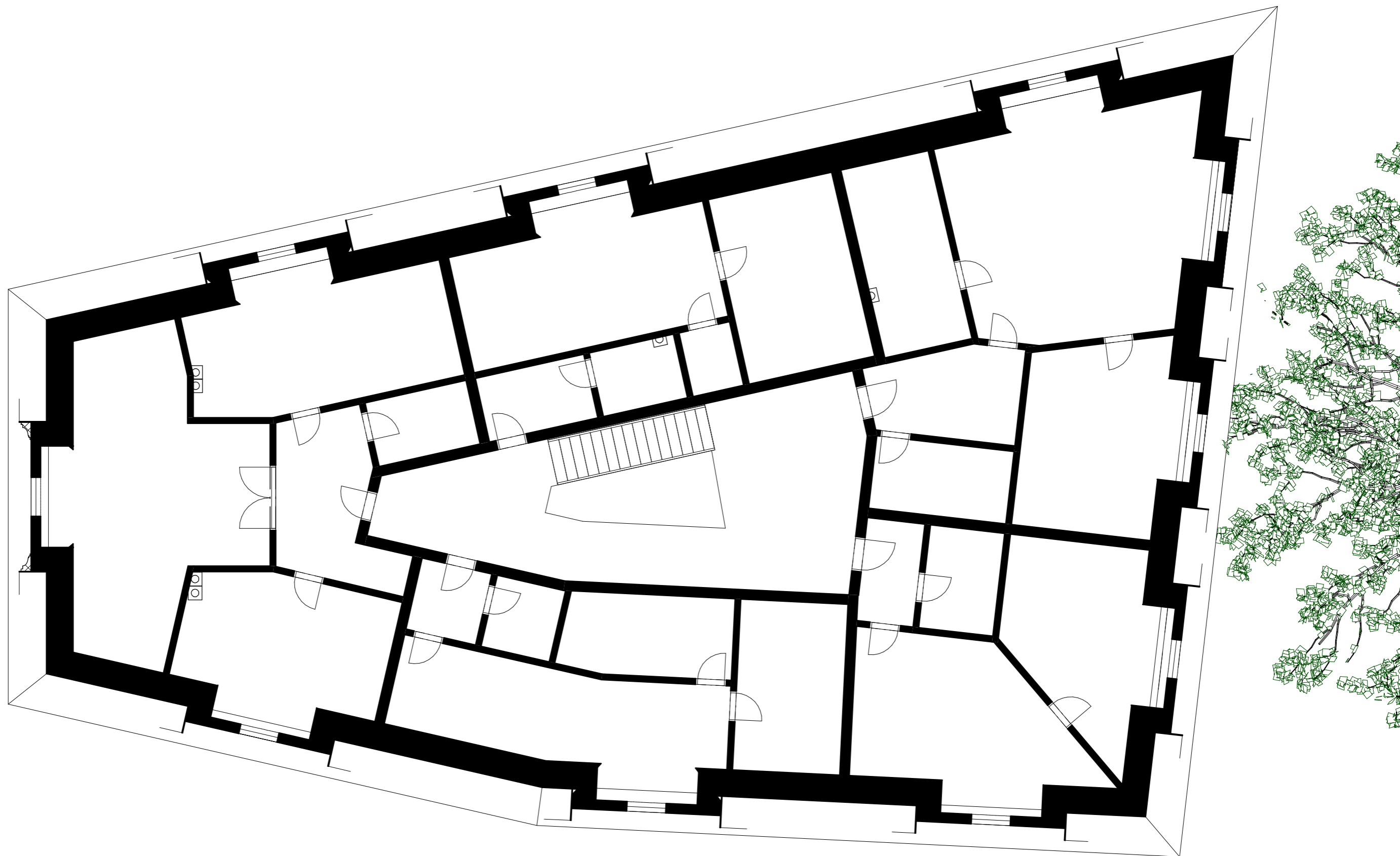


Přízemí - M 1:100

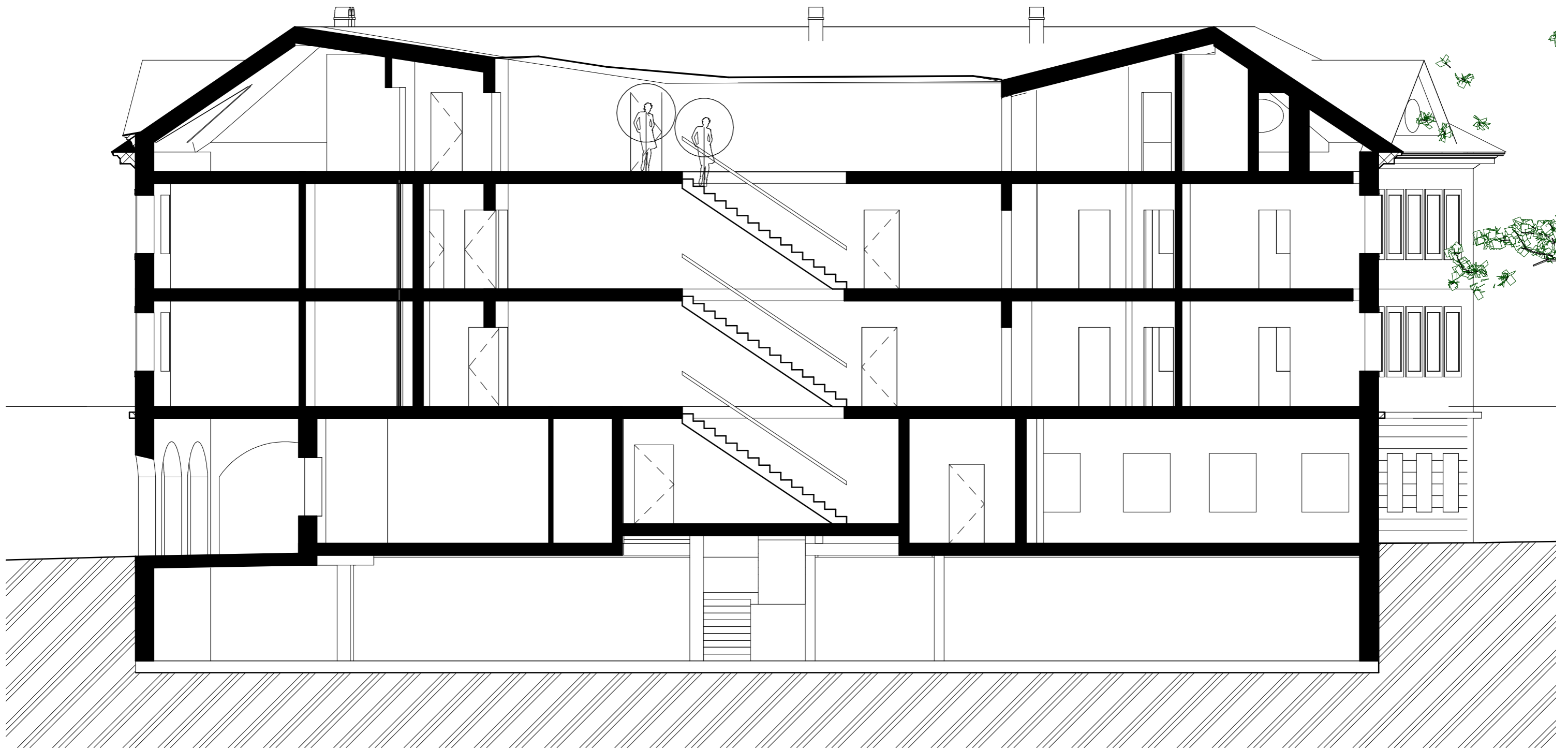




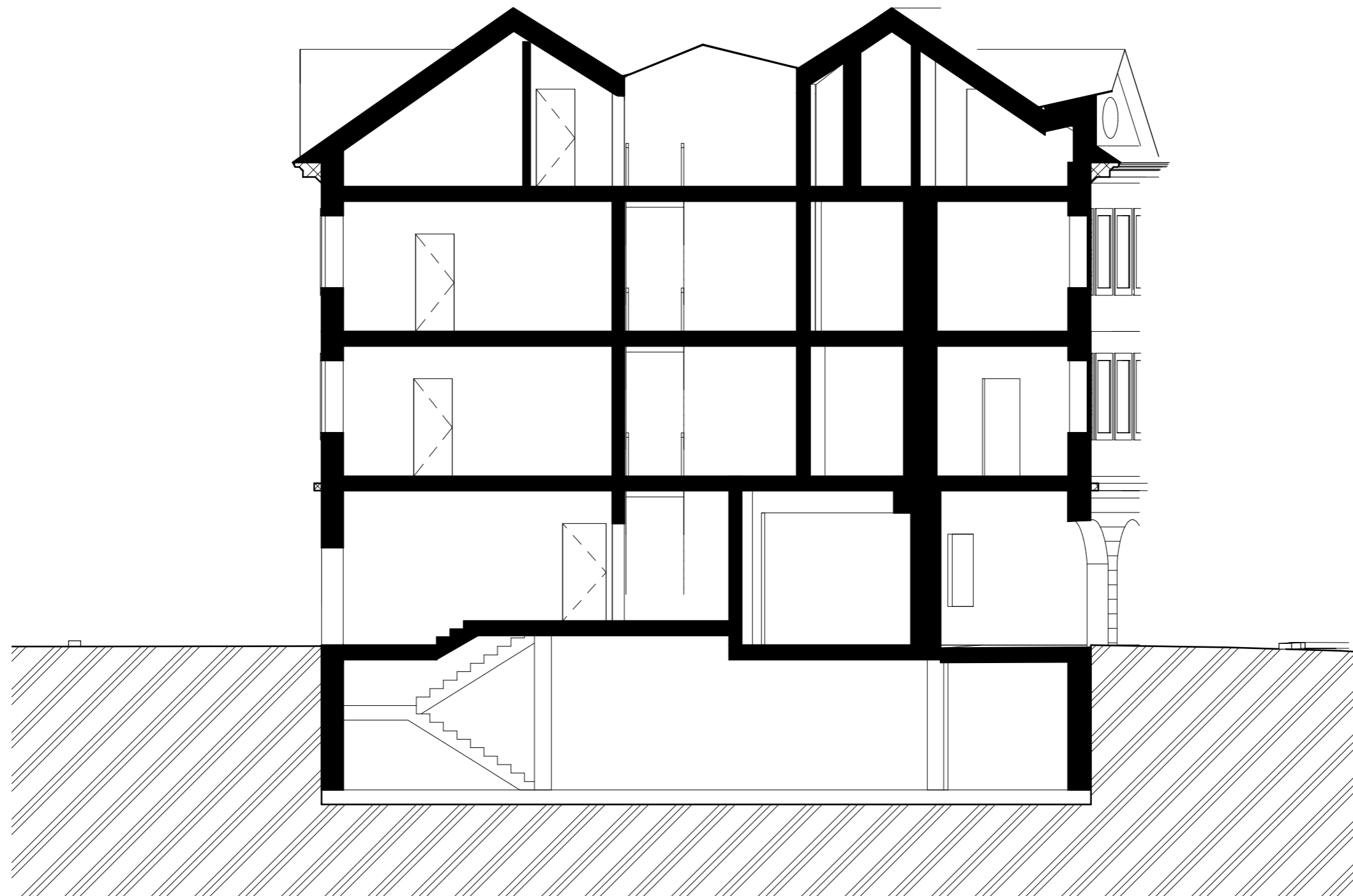
Patro 2 - M 1:100



Podkroví - M 1:100



Řez hlavním schodištěm - M 1:100



Řez vedlejším schodištěm - M 1:100

