

PORTFOLIO STUDIE K BAKALÁŘSKÉ PRÁCI

ATELIÉR GIRSA
ÚSTAV PAMÁTKOVÉ PÉČE
FA ČVUT

ELIŠKA HOUDOVÁ
BYTOVÝ DŮM STVOLÍNKY
ZS 2020/21



A.4.1 Schwarzplan M1:2000



Obec Stvolínky se nachází na severu Čech na rozhraní Ralské pahorkatiny a Českého středohoří. Jedná se o malou obec, jejímž centrem je zámek s dnes již zaniklým hospodářským dvorem. Cílem projektu je oživení obce a rozšíření kapacit trvalého bydlení pro nově přichozí obyvatele.

Bytový dům Stvolínky je tvořen třemi, na sobě nezávislými, bytovými bloky, do nichž se vstupuje pomocí komunikačních jader. Návrh hmoty navazuje na původní zaniklou zástavbu hospodářského dvora v obci Stvolínky, a zároveň ho svým tvarem do písmene L uzavírá.

Třípodlažní objekt disponuje v přízemí dvěma byty s bezbariérovým přístupem a pěti běžnými obytnými jednotkami. V druhém podlaží se nachází šest mezonetových bytů jejichž vrchní patro využívá podkrovních prostor.

Komunikaci v jednotlivých mezonetech zajišťuje pohodlné schodiště. Ve veřejných prostorách komunikačních jader lze využít vertikálních komunikací v podobě hydraulického výtahu, nebo dvourameného schodiště.

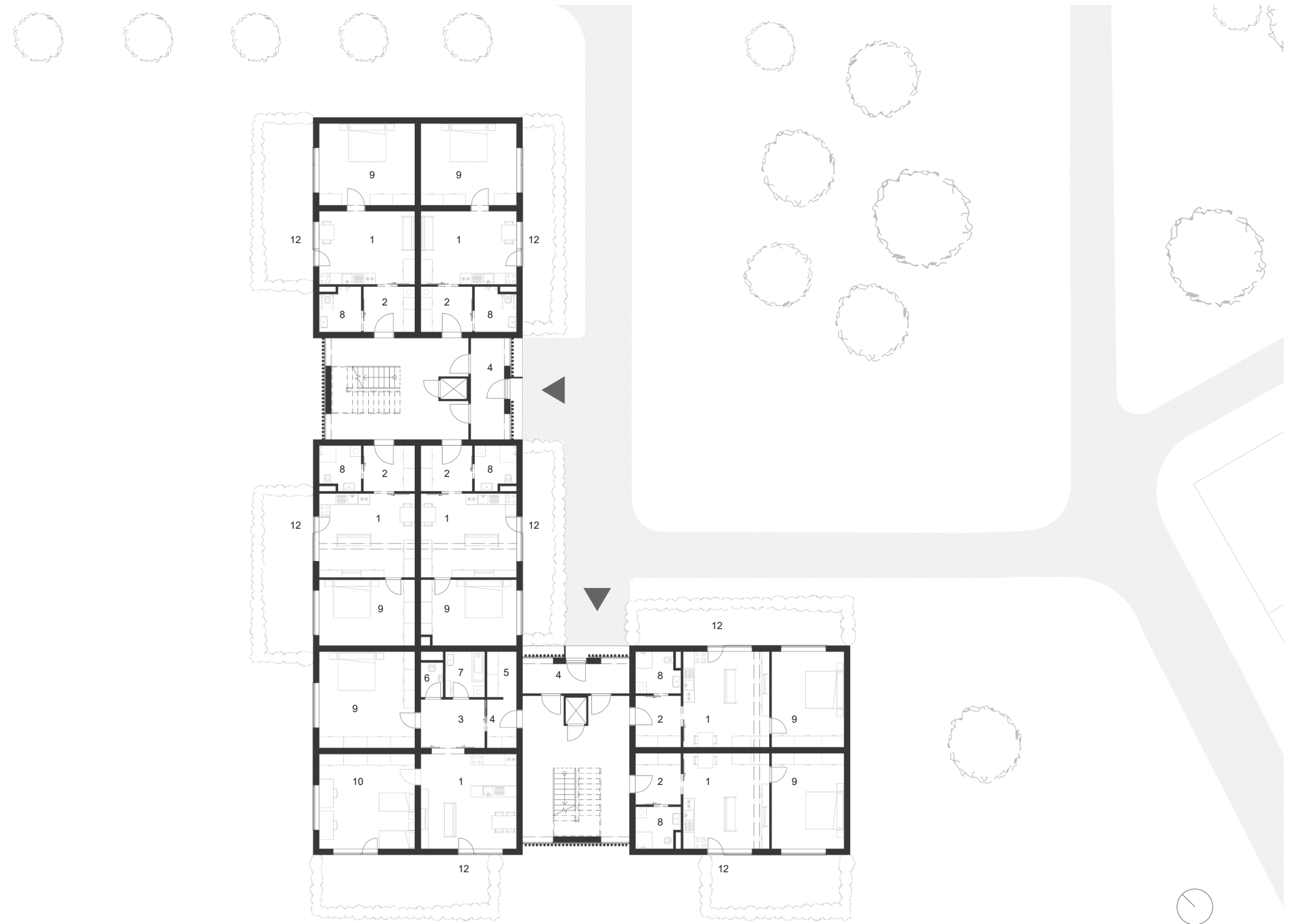
Fasádní otvory jsou pojednány funkčním způsobem pro prosvětlení interiéru a zároveň výtvarě doplněny posuvnými okenicemi. Ty jsou ve dvou řadách tvořeny dřevěnými latěmi a komunikují tak s fasádami schodišťových bloků.

A.4.2 Výkresy

2.1 Architektonický půdorys přízemí M1:250

Legenda místností

- 1 Obývací pokoj s kuchyňským koutem
- 2 Předíň
- 3 Hala
- 4 Zádveří
- 5 Šatna
- 6 WC
- 7 Koupelna
- 8 Koupelna s WC
- 9 Ložnice
- 10 Pokoj
- 11 Pracovna
- 12 Předzahrádka
- 13 Terasa



2.2 Architektonický půdorys 2NP M1:250

Legenda místností

- 1 Obývací pokoj s kuchyňským koutem
- 2 Předíň
- 3 Hala
- 4 Zádveří
- 5 Šatna
- 6 WC
- 7 Koupelna
- 8 Koupelna s WC
- 9 Ložnice
- 10 Pokoj
- 11 Pracovna
- 12 Předzahrádka
- 13 Terasa



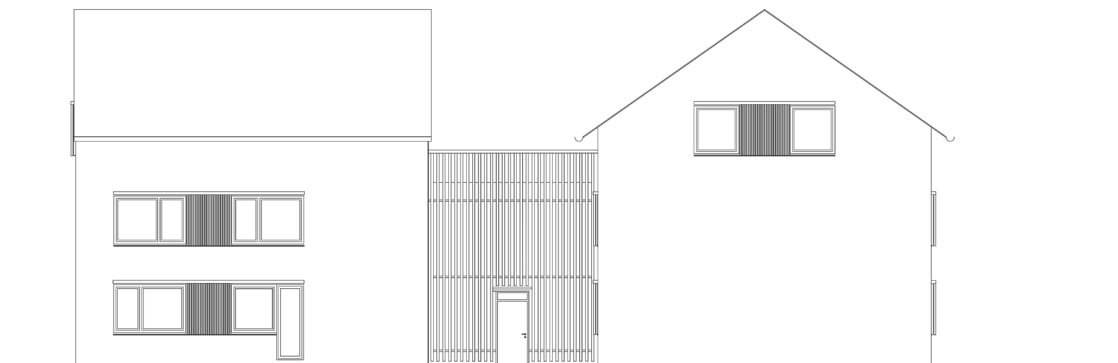
2.3 Architektonický půdorys 3NP M1:250

Legenda místností

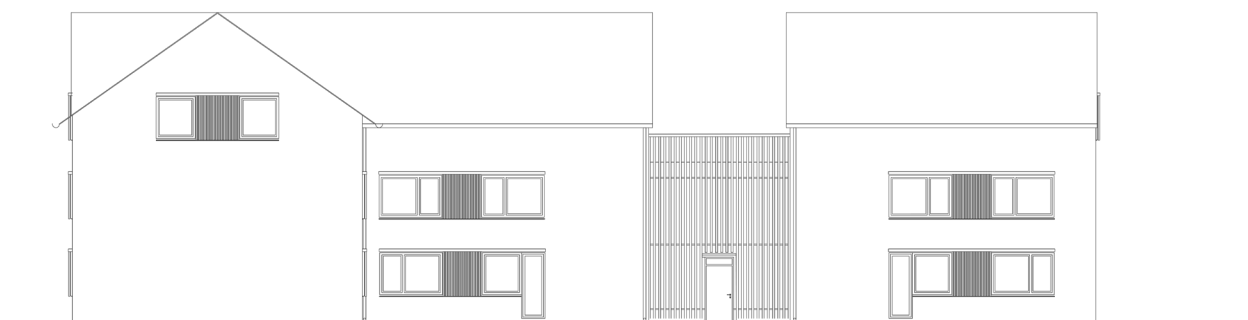
- 1 Obývací pokoj s kuchyňským koutem
- 2 Předíň
- 3 Hala
- 4 Zádveří
- 5 Šatna
- 6 WC
- 7 Koupelna
- 8 Koupelna s WC
- 9 Ložnice
- 10 Pokoj
- 11 Pracovna
- 12 Předzahrádka
- 13 Terasa



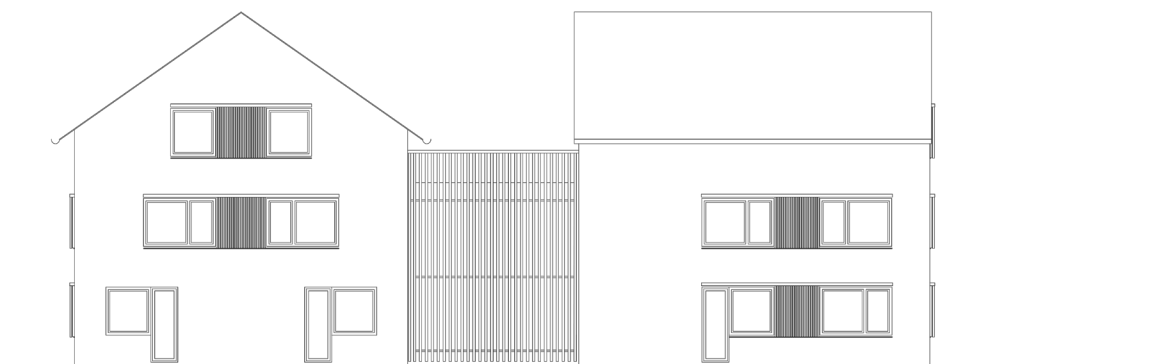
2.4 Pohled severí M1:250



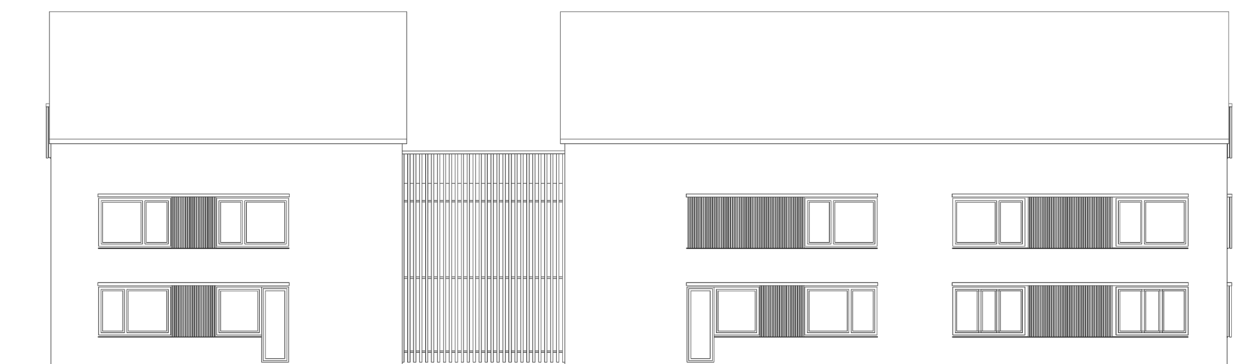
2.6 Pohled východní M1:250



2.5 Pohled jižní M1:250



2.7 Pohled západní M1:250



2.8 Schematický řezopohled M1:250

