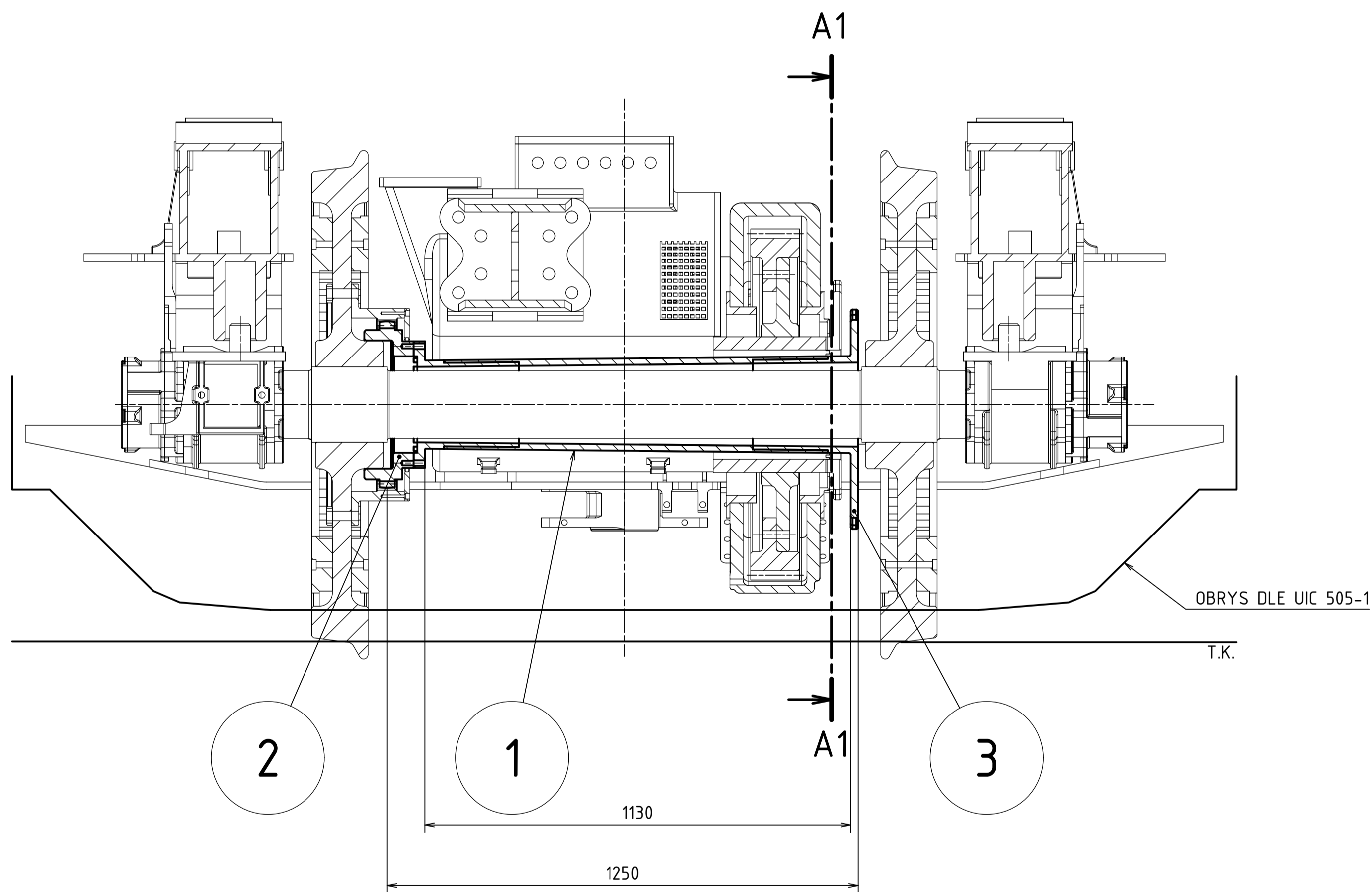
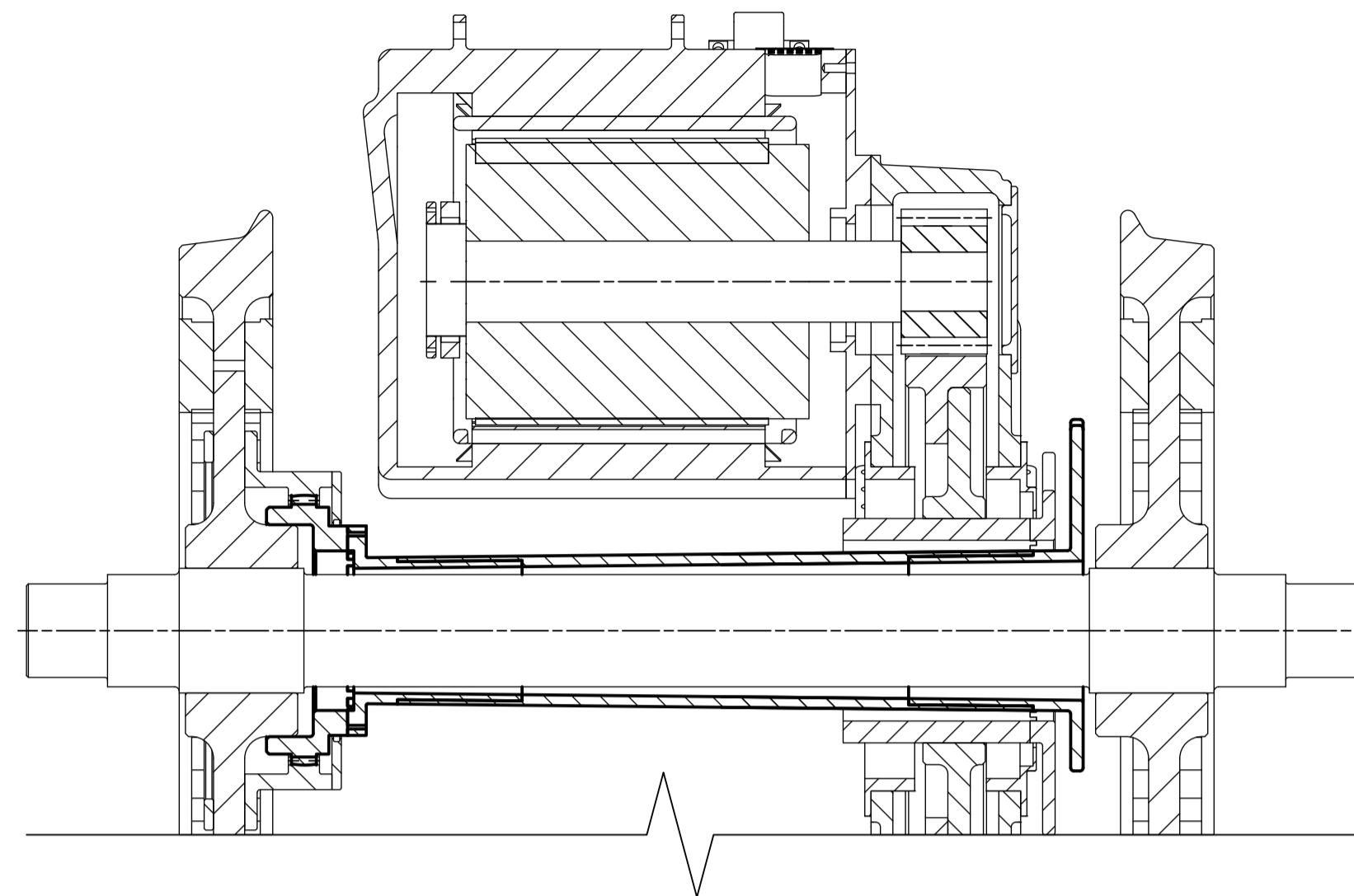


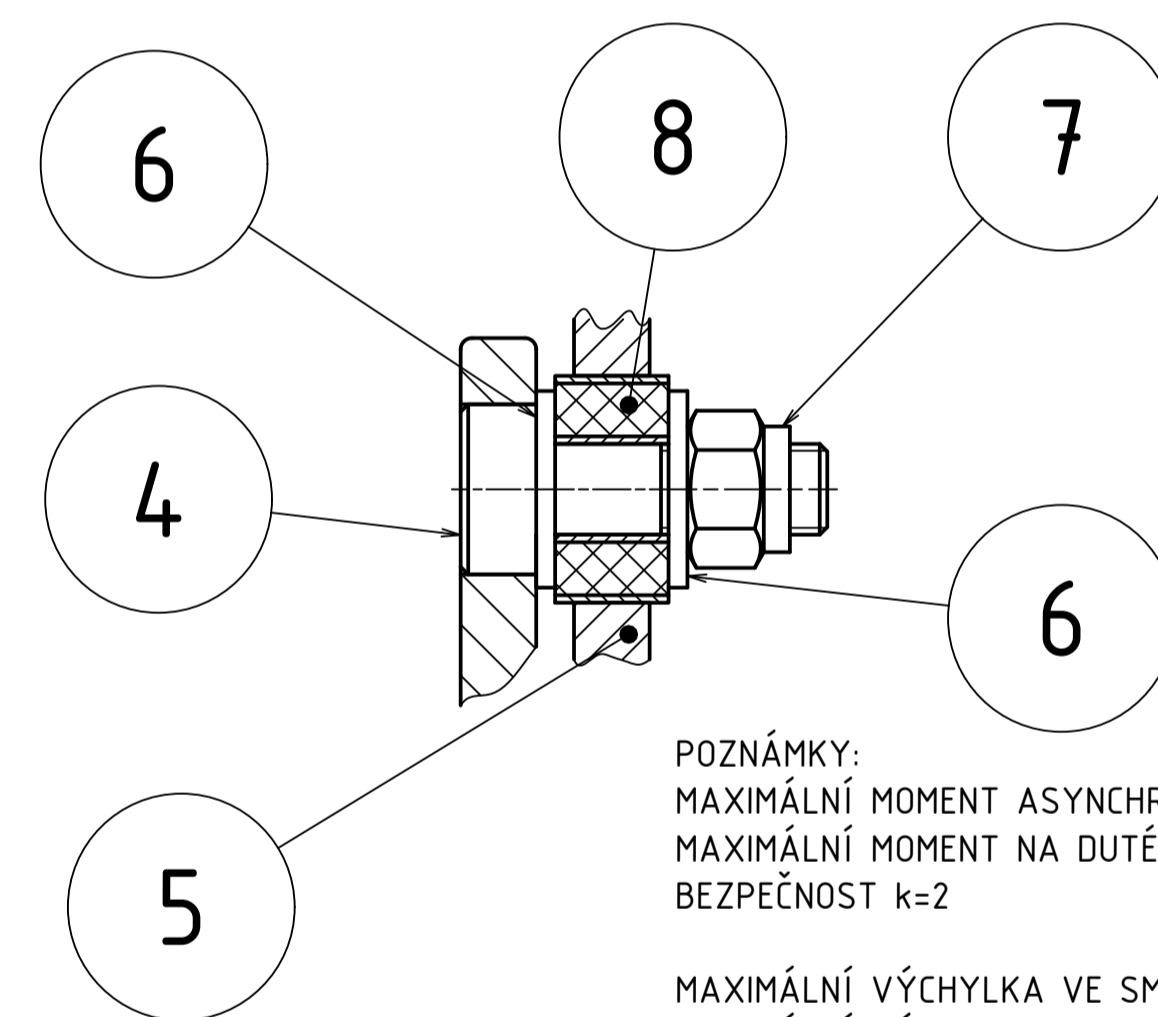
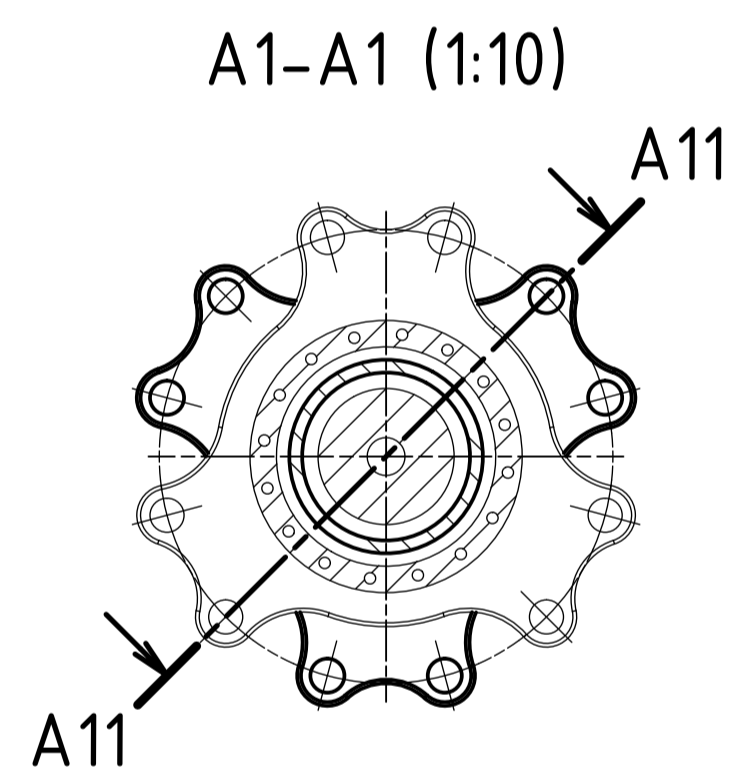
A-A (1:10)



B-B (1:10)
INFORMATIVNÍ ŘEZ POHONEM



A11-A11 (1:2)
NAPOJENÍ OJNIČKY PŘES SILENTBLOK
NA PŘÍRUBU SPOJKY



POZNÁMKY:
MAXIMÁLNÍ MOMENT ASYNCHRONNÍHO MOTORU 10 000 Nm
MAXIMÁLNÍ MOMENT NA DUTÉM HŘÍDELI (poz. 1) 41 000 Nm, UVAŽOVANÁ
BEZPEČNOST k=2

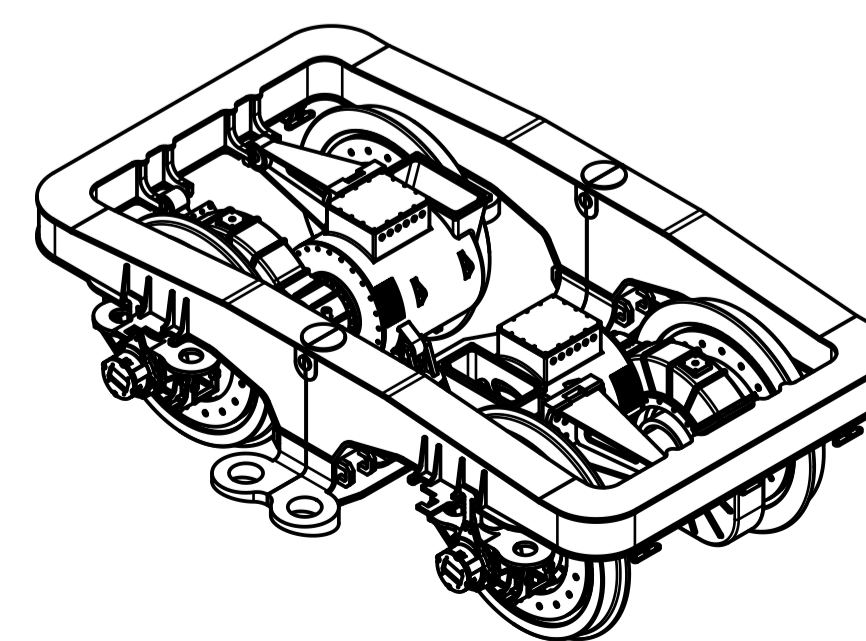
MAXIMÁLNÍ VÝCHYLKA VE SMĚRU PODÉLNÉM 10,3 mm
MAXIMÁLNÍ VÝCHYLKA VE SMĚRU PŘÍČNÉM 21,7 mm
MAXIMÁLNÍ VÝCHYLKA VE SMĚRU SVISLÉM 36,4 mm

MAXIMÁLNÍ ÚHEL NATOČENÍ DUTÉHO HŘÍDELE (poz. 1) 4,05°
PRŮMĚR DRÁKY NÁPRAVY 215 mm

ŠROUBOVÝ SPOJ (poz. 4, 6 a 7), TŘÍDA RIZIKA M DLE DIN 25201. UTAŽENO ZA
MATICI. UTAHOVACÍ MOMENT $M_A = (699 \pm 5\%) \text{ Nm}$

PO UTAŽENÍ NA POŽADOVANÝ MOMENT OZNAČIT MATICI (poz. 7) A ČEP (poz. 4)
BAREVNÝM PRUHEM

POVRCHOVÁ ÚPRAVA DLE VÝROBCE



POZ	NÁZEV	Norma	ROZMĚR	Č. VÝKRESU	MATERIÁL	HMOTNOST	KS
8	SILENTBLOK	OPT PRODUCTS	43005	ZAKOUPENÁ POLOŽKA	PRVČ		12
7	MATICE ŠESTHRANNÁ SAMOJISTNÁ	ISO 7040	24-8	ZAKOUPENÁ POLOŽKA			12
6	PODLOŽKA	ISO 9015		VÝPALEK	S355 J2 (M 503)	24	
5	OJNIČKA	ISO 9015		VÝPALEK	S355 J2 (M 503)	6	
4	ČEP	TYČ KRUHOVÁ ČSN EN 45 9510-2	55-105		S355 J2 (M 503)	12	
3	PŘÍRUBA SPOJKY OJNEKOVÉ	ČSN EN ISO 8063-3		ODLITEK	42 2744.5	90,1 kg	1
2	PŘÍRUBA SPOJKY ZUBOVÉ	ČSN EN ISO 8063-3		ODLITEK	42 2744.5	72,7 kg	1
1	HŘÍDEL DUTÝ	ČSN EN ISO 8063-3		ODLITEK	42 2744.5	82,4 kg	1

NAVĚRHL	31.05.2021	PRŮŽK	Podpis	Datum	PROJITNOST	345,2 kg	MĚŘITVO
KRESLIL	NOVOSAD František	SCHVÁLIL			SESTAVA		1:20
					KUSOVNÍK		ISO E.1

	ČESKÉ VYSOKÉ UČENÍ TECHNICKÉ V PRAZE FAKULTA STROJNÍ	NÁZEV SESTAVA POHONU
	ČÍSLO VÝKRESU BP-00-00	LIST: 1/1