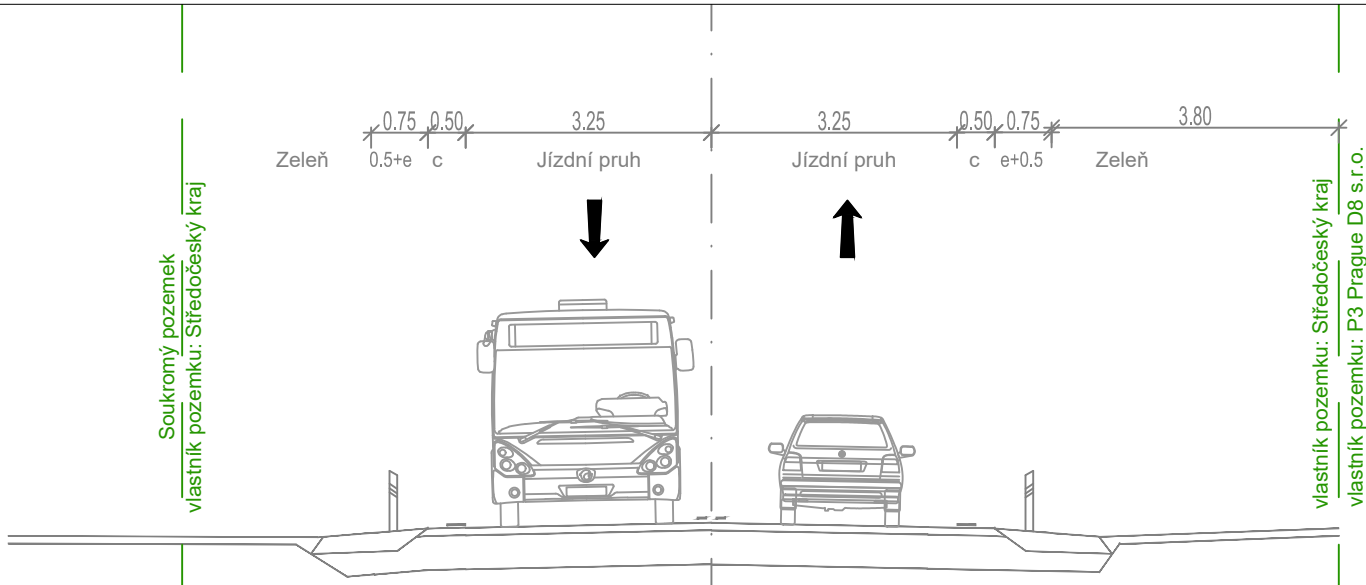
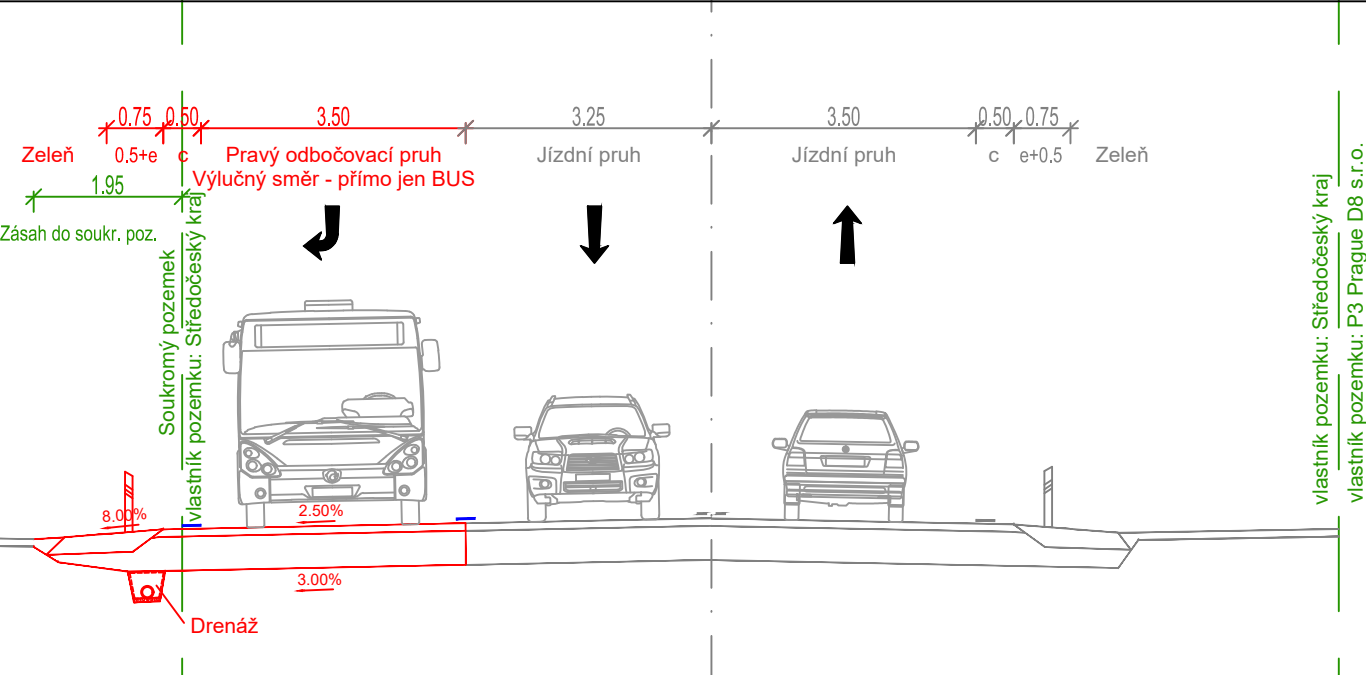


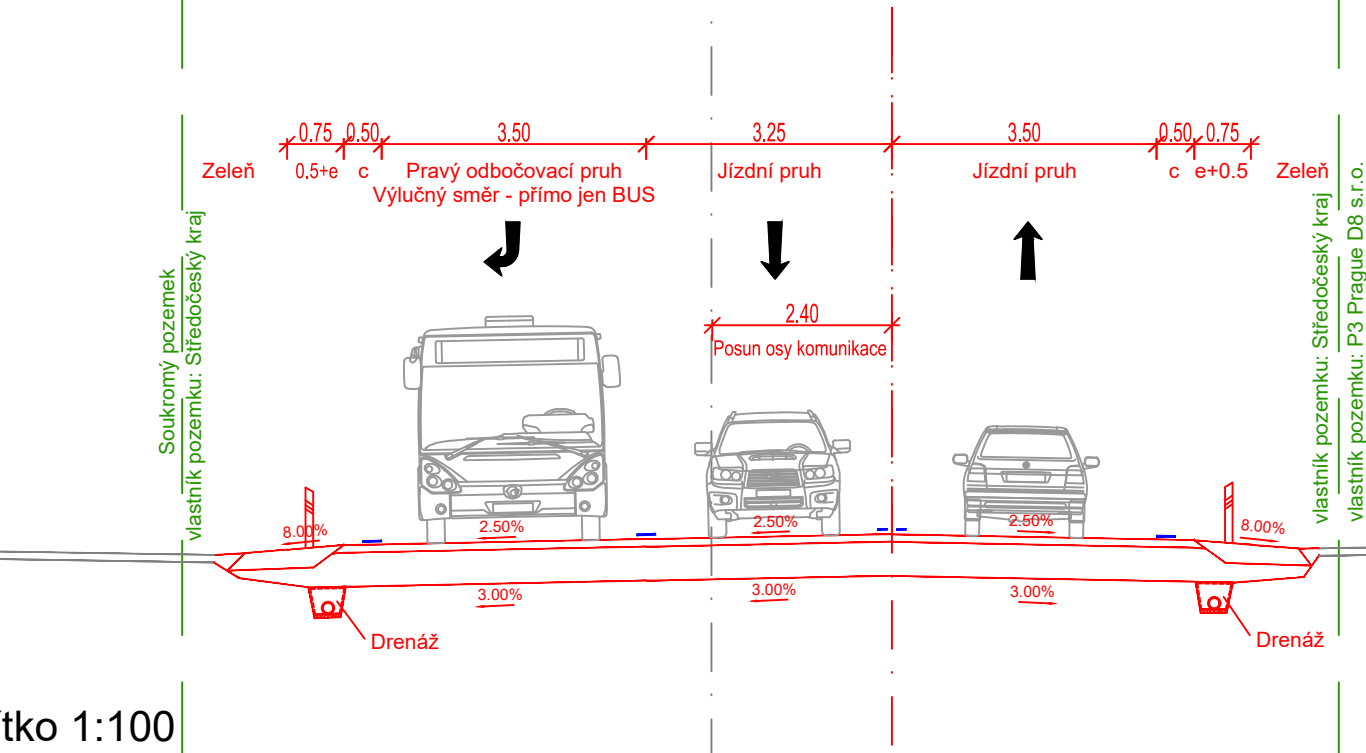
Stávající stav



Návrh - rozšíření komunikace

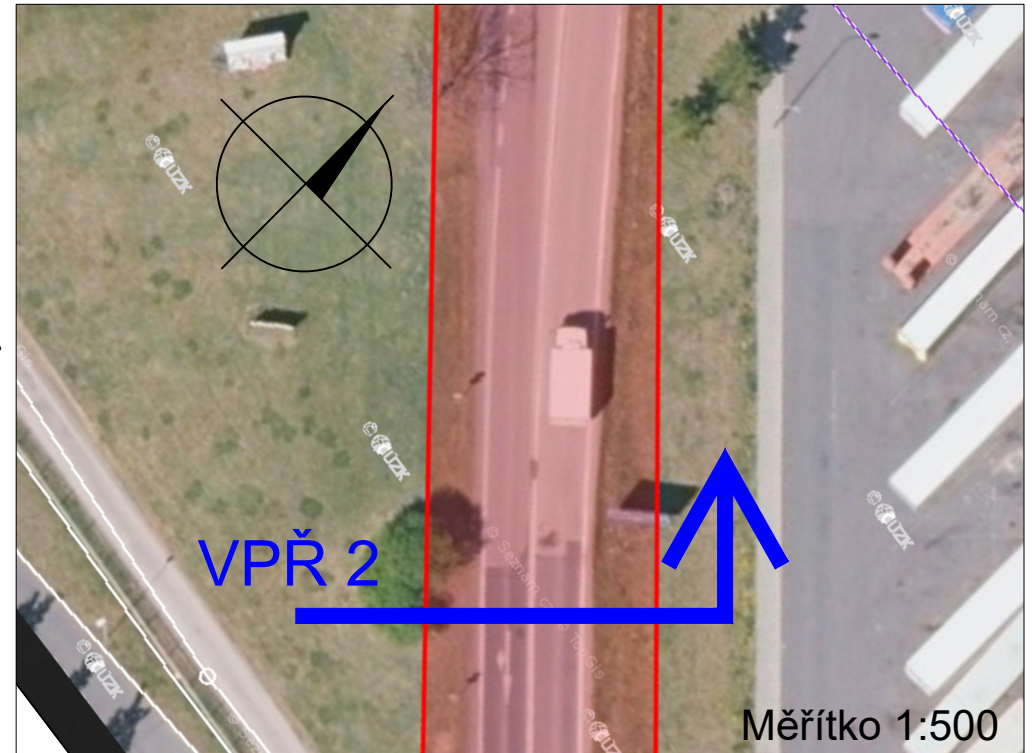


Návrh - rekonstrukce komunikace



Měřítko 1:100


Umístění příčného řezu



Použitá data: www.ikatastr.cz

Fotografie v místě příčného řezu



| | | | | |
|--|---------------------------------|-----------------|--|---------|
| OBOR | KATEDRA | JMÉNO STUDENTA |  <p>ČESKÉ VYSOKÉ UČENÍ TECHNICKÉ V PRAZE FAKULTA DOPRAVNÍ</p> | |
| Dopravní systémy a technika | K612 Ústav dopravních systémů | Bc. David Hudec | | |
| ROK | VEDOUcí PRÁCE | | | |
| 2020/21 | doc. Ing. Josef Kocourek, Ph.D. | | | |
| DIPLOMOVÁ PRÁCE: | | | MĚŘÍTKO | - |
| Studie dopravy v obci Zdiby a jejím blízkém okolí | | | DATUM | 04/2021 |
| NÁZEV: Vyhrazený jízdní pruh pro autobusy – prodloužení Vzorový příčný řez 2 | | | Č. VÝKR. | 4.3.2 |