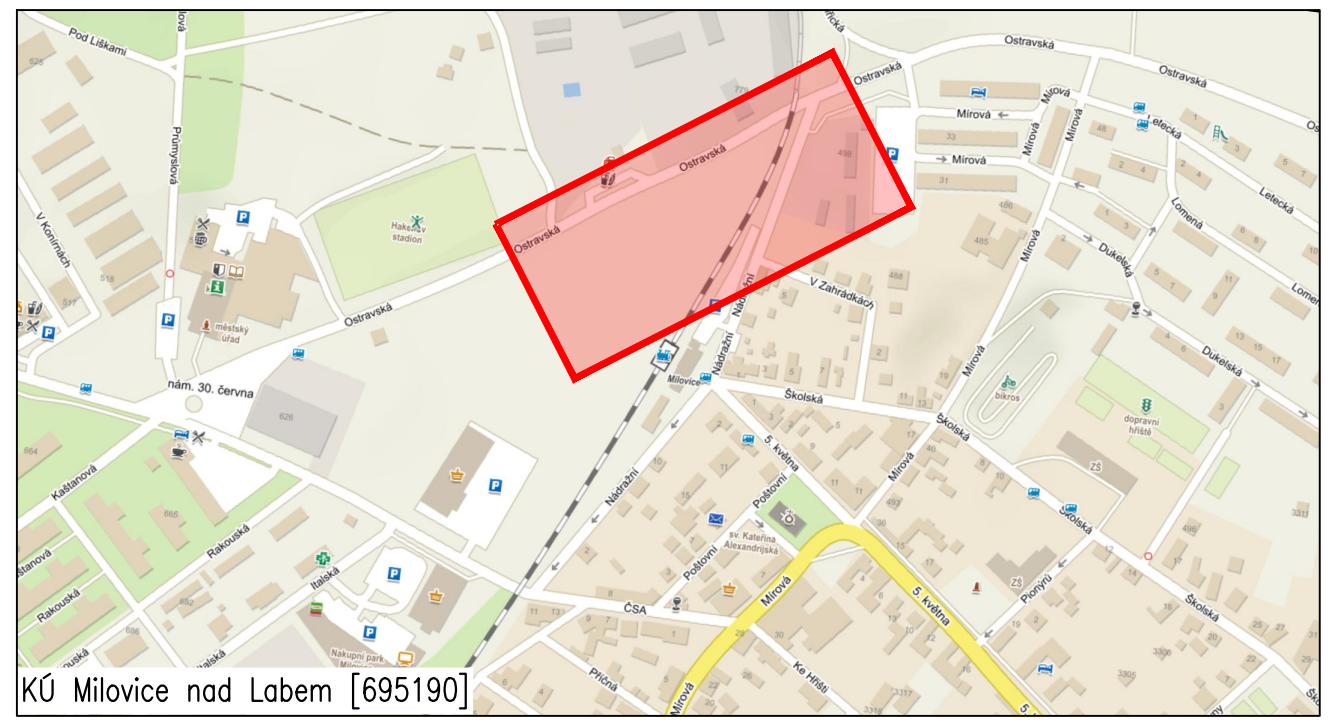
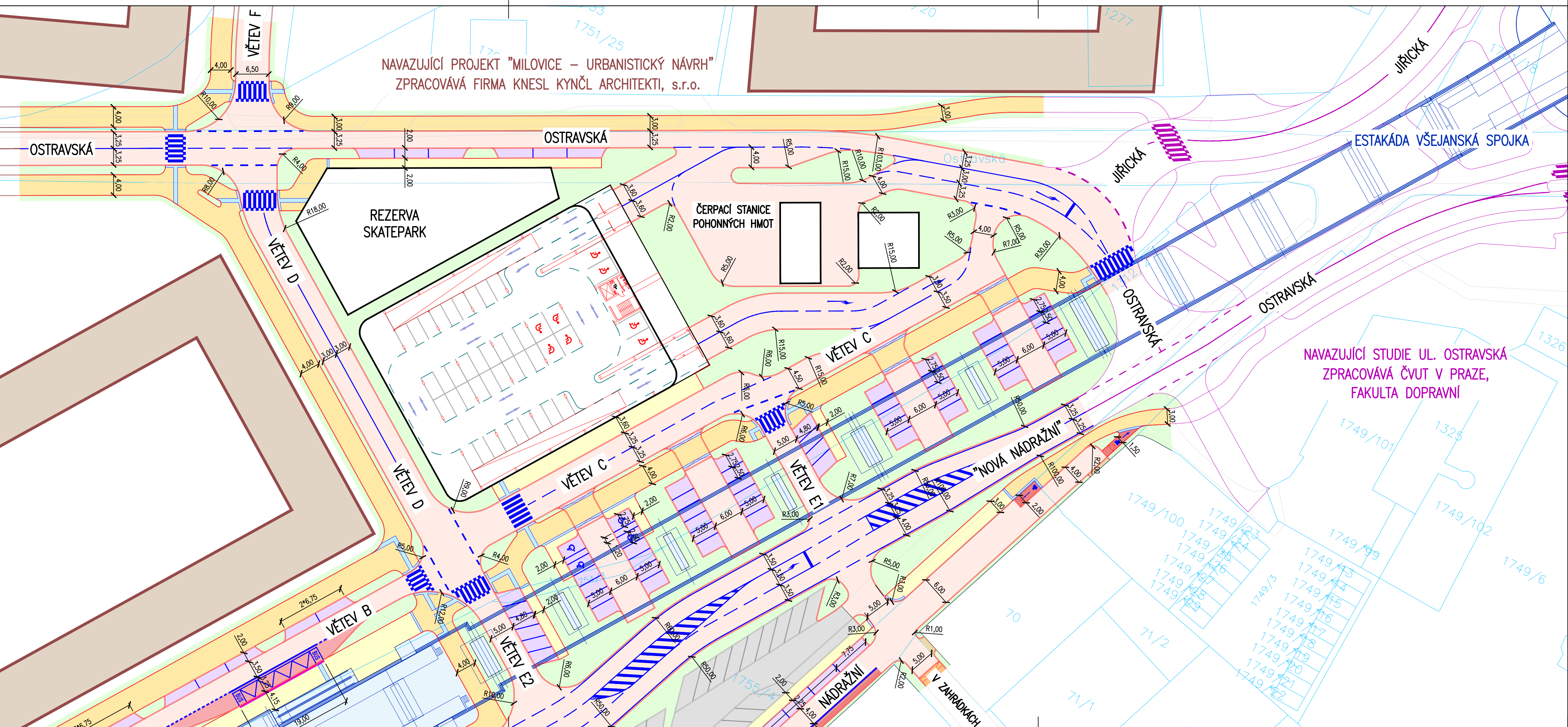


NAVAZUJÍCÍ PROJEKT "MILOVICE – URBANISTICKÝ NÁVRH"
ZPRACOVÁVÁ FIRMA KNESL KYNČL ARCHITEKTI, s.r.o.

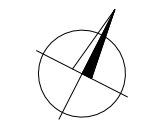


KÚ Milovice nad Labem [695190]

NAVAZUJÍCÍ STUDIE UL. OSTRAVSKÁ
ZPRACOVÁVÁ ČVUT V PRAZE,
FAKULTA DOPRAVNÍ

LEGENDA:

- VOZOVKA
- VEGETAČNÍ ÚPRAVY
- SPOLEČNÁ STEZKA PRO CHODCE A CYKLISTY
- PARKOVACÍ PLOCHA
- KOMUNIKACE PRO CHODCE
- VJEZDY
- KOMUNIKACE PRO CYKLISTY
- STÁVAJÍCÍ PARKOVIŠTĚ
- AUTOBUSOVÉ STÁNÍ
- OBÝTNÁ ZÓNA
- NOVÉ HRANY
- STÁVAJÍCÍ STAV
- HMATNÉ PRVKY (PRO OsSPoO)
- HRANICE PARCEL
- VIZUÁLNĚ KONTRASTNÍ NEHMATNÝ PÁS
- VODOROVNĚ DOPRAVNÍ ZNAČENÍ



<p>ČESKÉ VYSOKÉ UČENÍ TECHNICKÉ V PRAZE FAKULTA DOPRAVNÍ Konviktská 20, 110 00 Praha 1</p>	Vedoucí práce: doc. Ing. Jiří ČARSKÝ, Ph.D.	Vypracoval: Bc. David BORTEL
	Akademický rok: 2020/2021	Stupeň: Diplomová práce
<p>Název práce:</p> <p>STUDIE USPOŘÁDÁNÍ PROSTORU NOVÉHO PŘEDNADRAŽÍ V MILOVICÍCH</p>		Měřítko: 1:500
<p>Název přílohy:</p> <p>VARIANTNÍ ŘEŠENÍ UL. OSTRAVSKÁ CELKOVÁ SITUACE – VARIANTA PK & ČSPH</p>		Počet formátů A4: 4x A4
		Číslo přílohy: 4.3