

BYTOVÝ DŮM U LUŽICKÉHO SEMINÁŘE

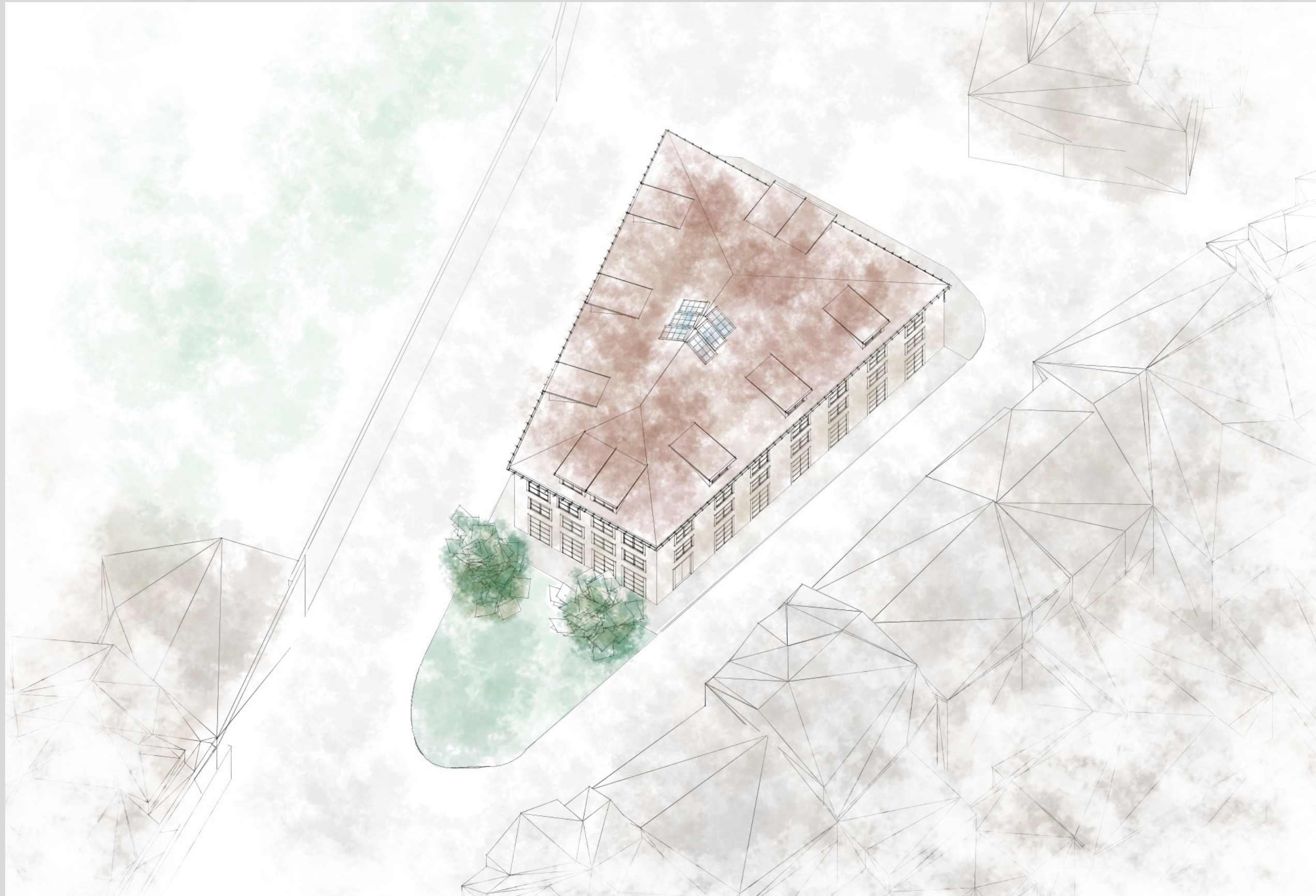


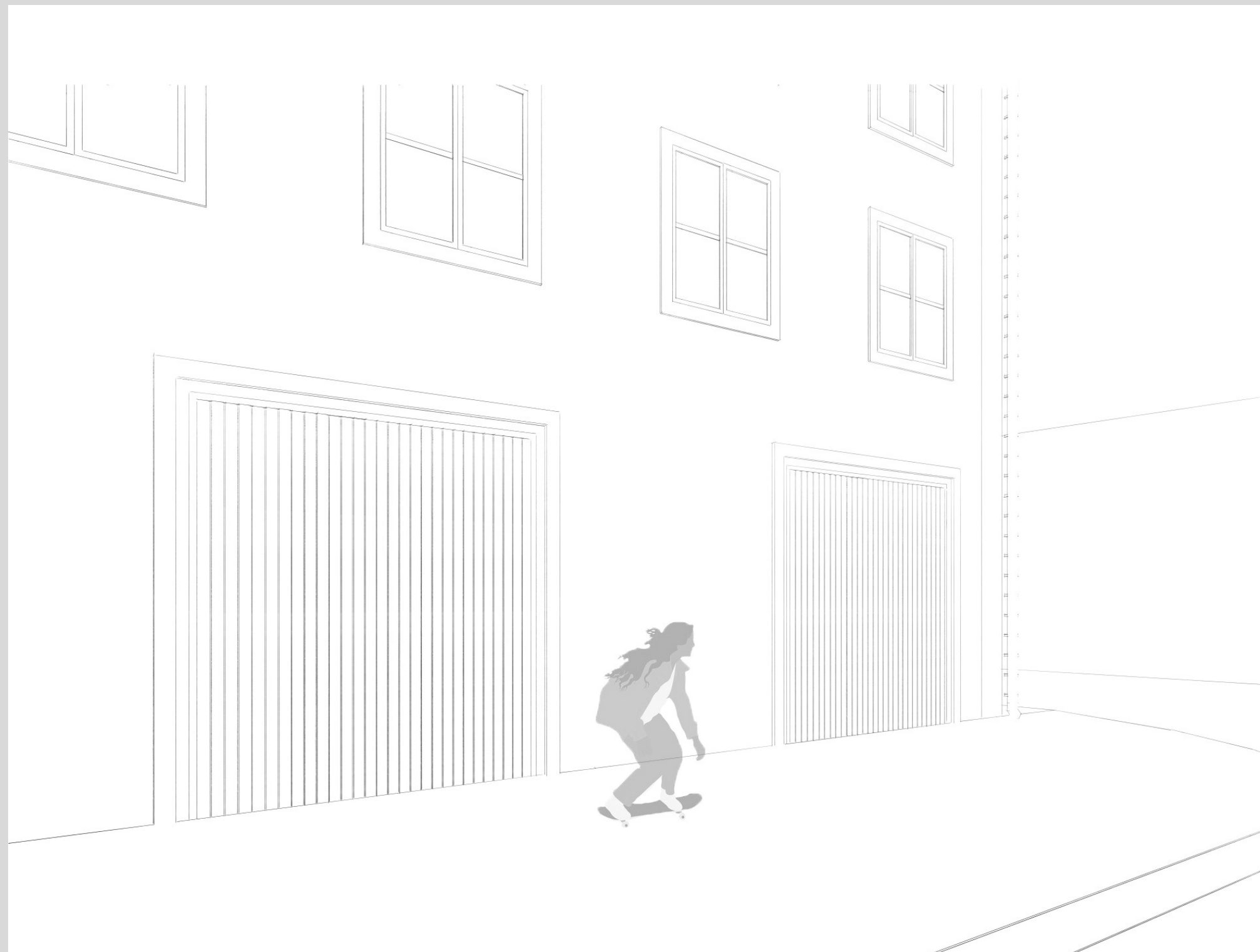
Barbora Světlíková
ATELIÉR SEDLÁK, ZS

SITUACE



AXONOMETRIE





Bytový dům se nachází na Malé Straně v blízkosti Karlova mostu. Stojí na původním místě Jeleního domu. Jeho umístěním rozděluje původně volné prostranství na dvě nové ulice. Mým záměrem bylo vytvořit objekt, který bude působit k okolí kontrapunktně nikoli kontrastně. Nešlo o napodobení historické architektury, ale o přiblížení, zjednodušení a modernizaci. Na fasádě je užita štuková omítka světle béžové barvy. Okna jsou hliníková a členění je antracitové. V parteru mají okna žulovou šambránu. Abych zdůraznila významnost parteru užila jsem do dalších pater šambránu z jiného materiálu a barvy. Střecha je kryta šindelemi. Do objektu vedou dohromady tři vstupy. Hlavní vstup je zasazený v nise ze severní strany. V parteru se nachází kavárna s knihovnou, které jsou propojeny prázdným dveřním otvorem. Bytový dům obsahuje třináct bytů. Byty jsou typologicky rozdílné. Nachází se zde jak garsonky tak i luxusní mansardový byt. Většina bytů má orientaci na dvě světové strany.

JIH



SEVER



10m

ZÁPAD



VÝCHOD



10m

PARTER



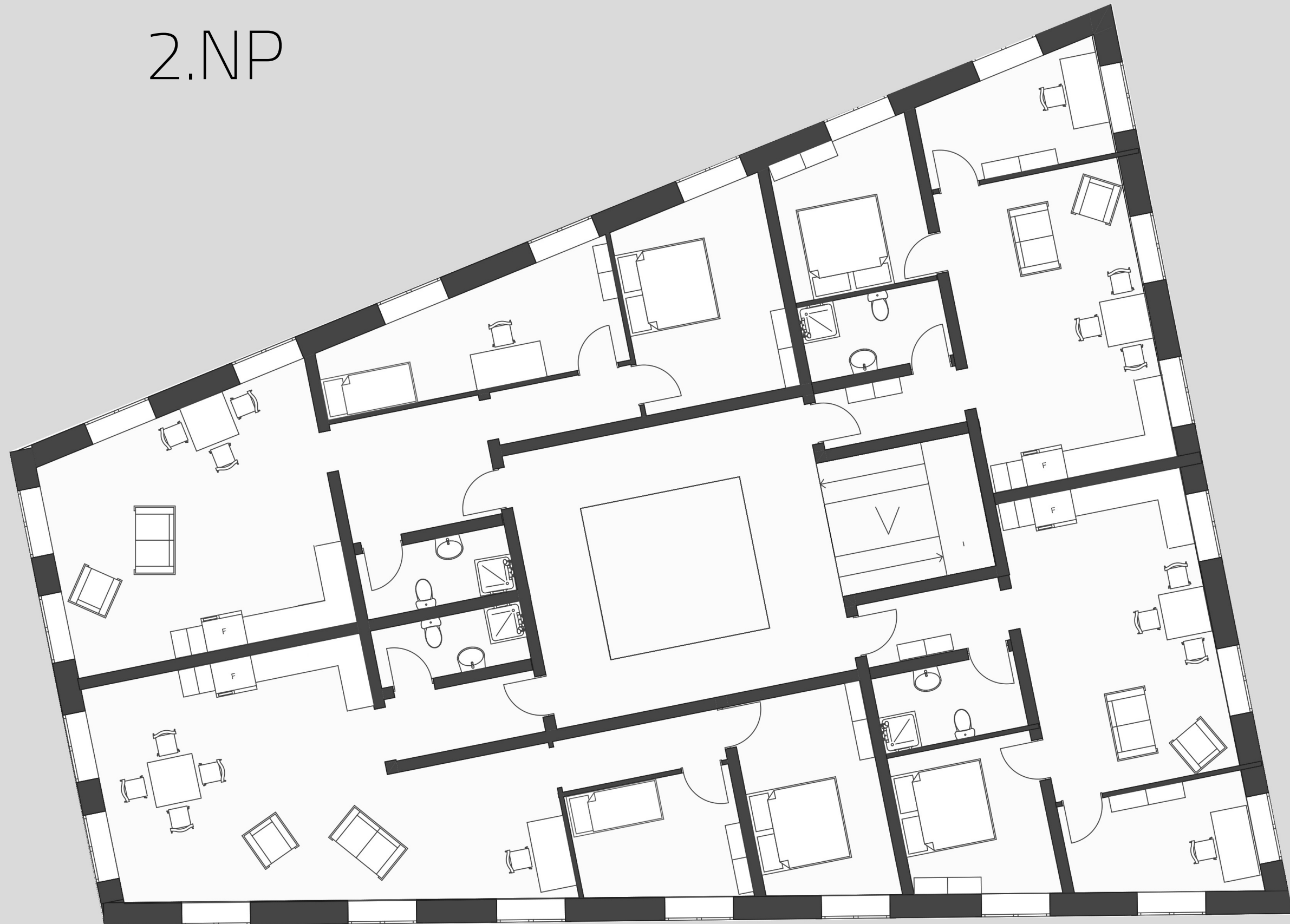
5m

1.NP



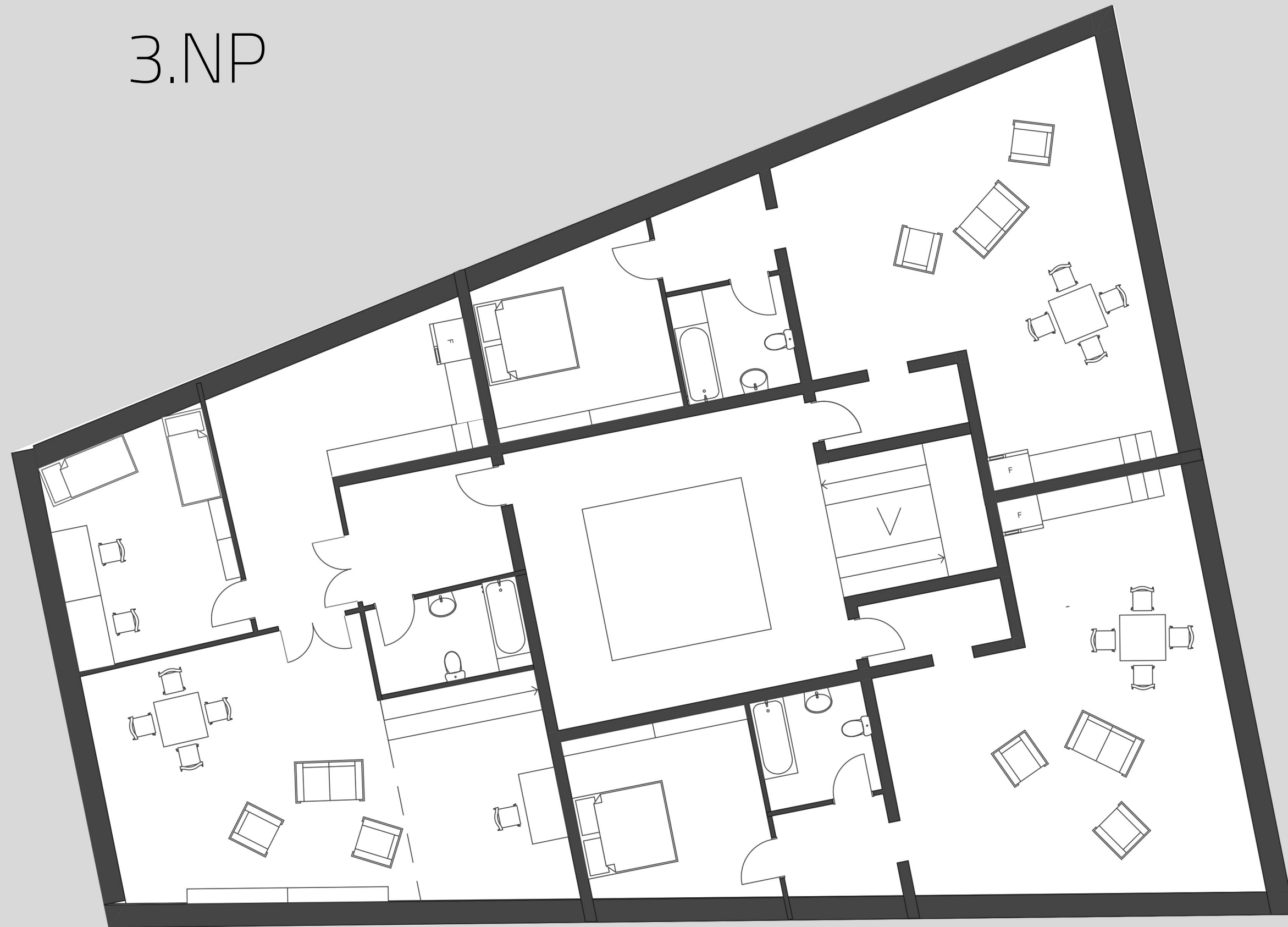
5m

2.NP



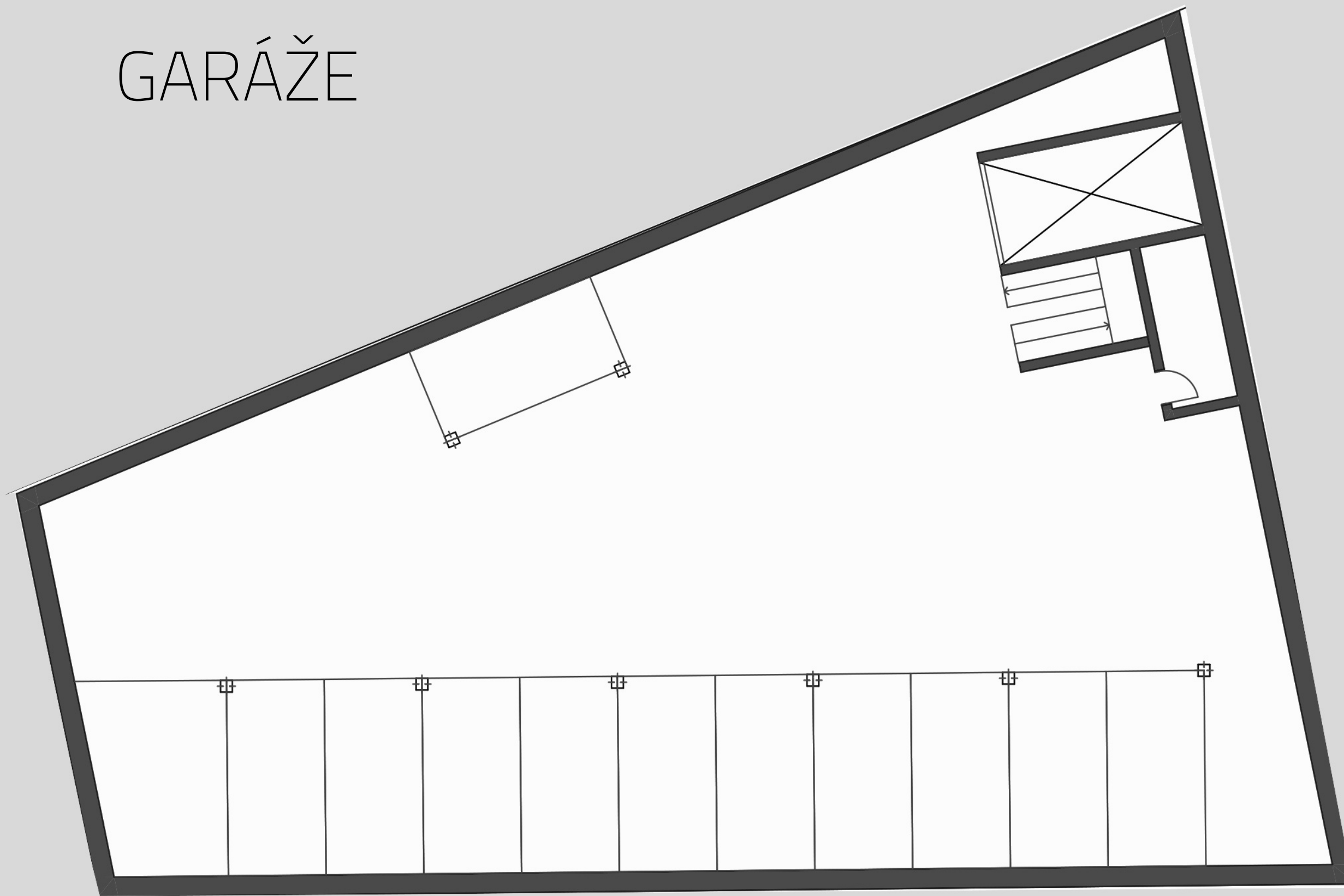
5m

3.NP



5m

GARÁŽE



5m

ŘEZ

