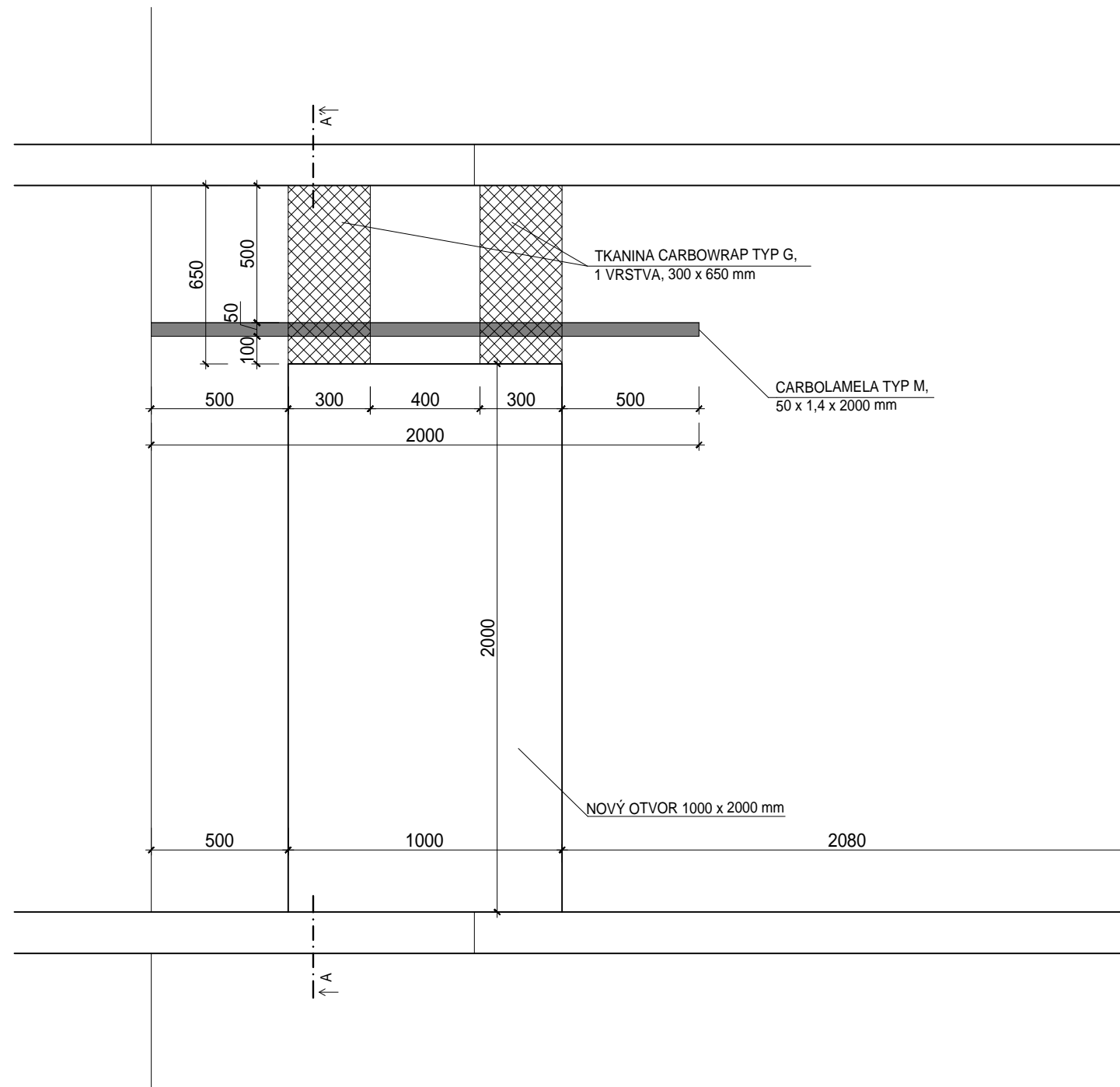
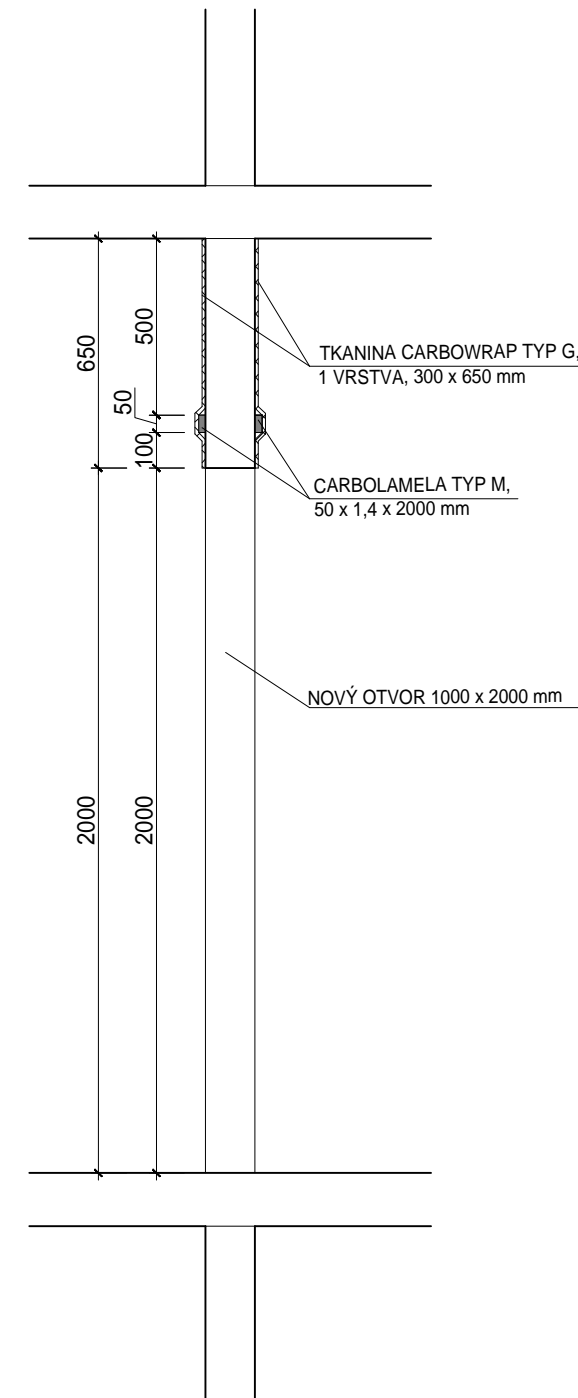


PÍLOHA 2: SCHÉMA ZESÍLENÍ KONSTRUKCE - VARIANTA 1

POHLED



EZ A - A'



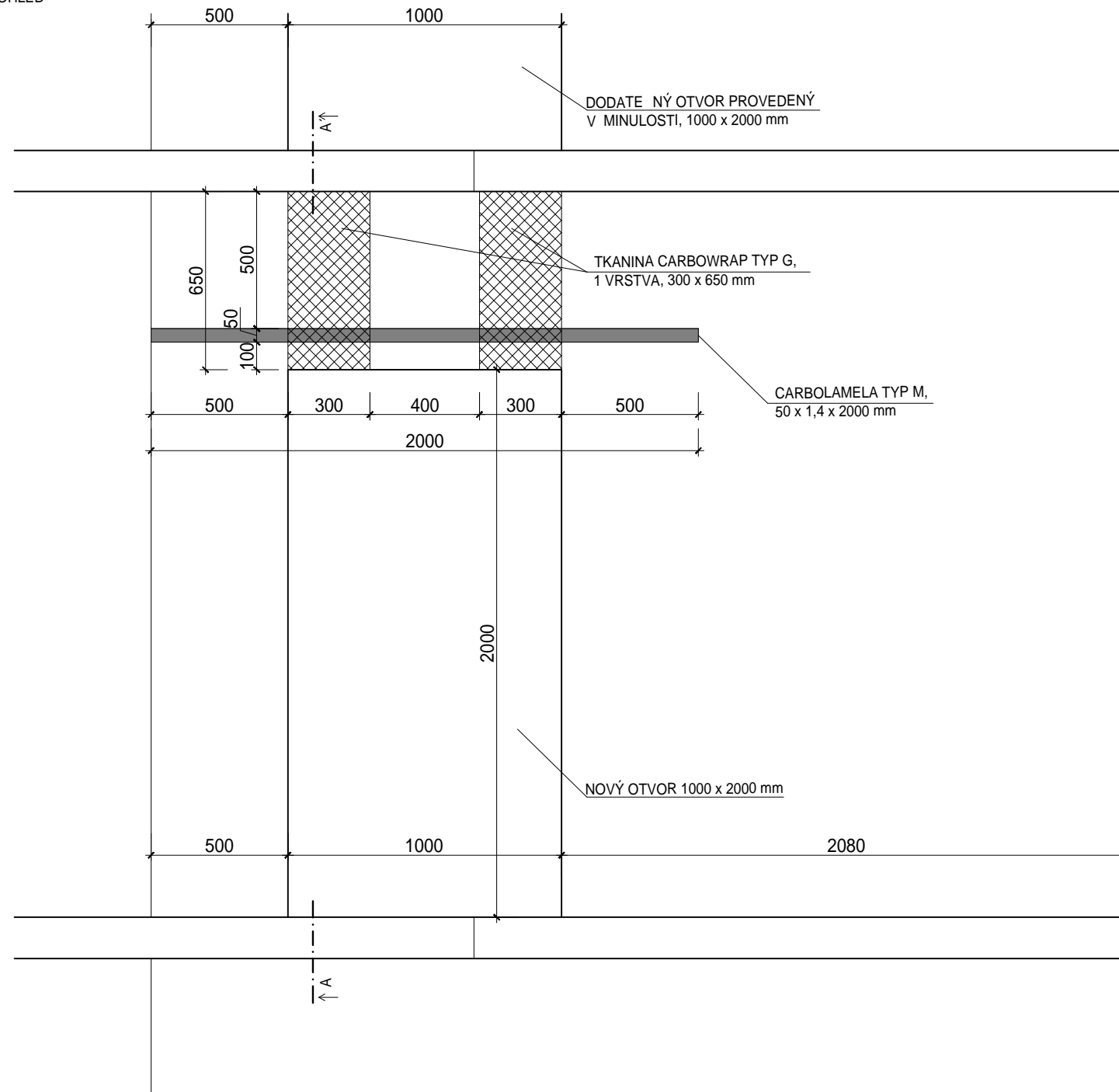
POZNÁMKA:

- PODKLAD PRO NANÁŠENÍ LEPIDLA MUSÍ BÝT ROVNÝ A ZBAVENÝ VEŠKERÝCH NEČISTOT, KTERÉ BRÁNÍ PŘILNAVOSTI K POVRCHU (NAPŘ. MASTNOTY)
- CARBOLAMELY JSOU PŘÍPEVNĚNY K PODKLADU EPOXIDOVÝM LEPIDLEM CARBORESIN
- TKANINA CARBOWRAP JE PŘÍPEVNĚNA K PODKLADU EPOXIDOVÝM LEPIDLEM WRAPRESIN PASTE
- NUTNÉ OBLOŽENÍ CFRP VÝZTUŽNÝCH MATERIÁLŮ CERTIFIKOVANÝMI PROTIPOŽÁRNÍMI DESKAMI (NAPŘ. GRANAMAT AL) NEBO CERTIFIKOVANOU PROTIPOŽÁRNÍ OMÍTKOU (NAPŘ. VERMIPLASTER)

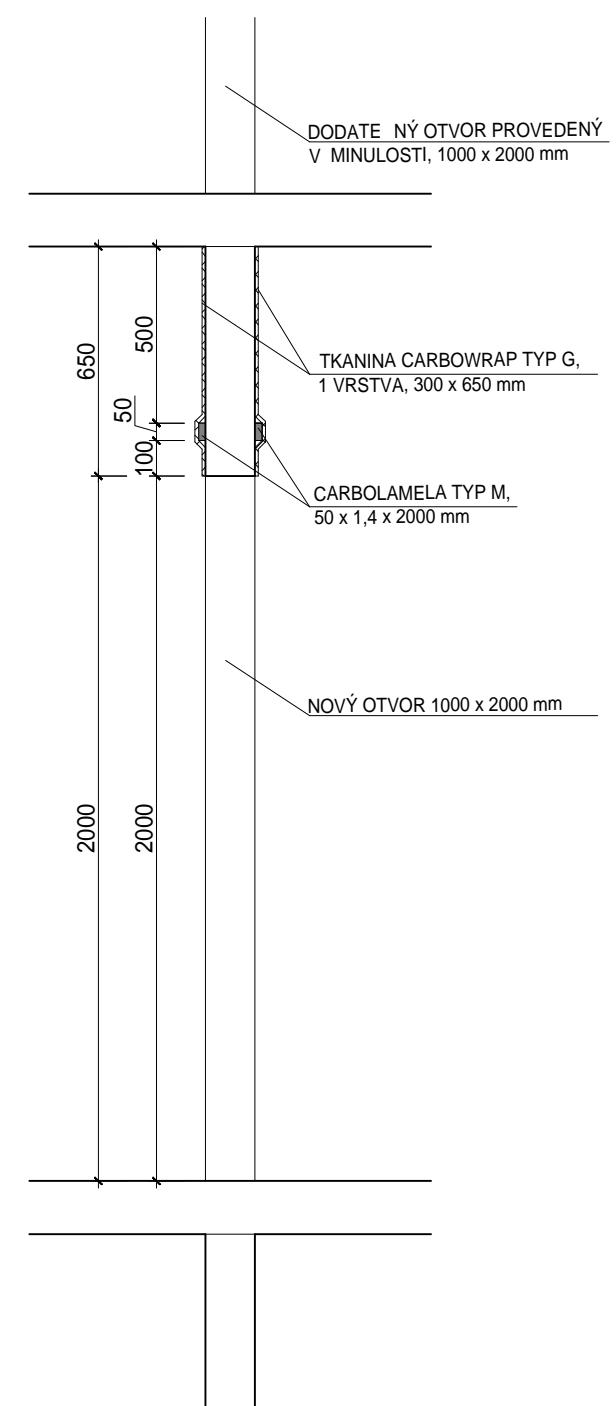
Zpracovala: Anna Demuthová	Vedoucí práce: Ing. Martin Típka Ph.D.	Školní rok: 2020/2021	Fakulta stavební ČVUT	
Předmět: Bakalářská práce			Datum:	4/2021
Příloha: Příloha 2: Výkresová dokumentace			Měřítko:	1:20
Název výkresu: Schéma zesílení konstrukce - Varianta 1			Číslo výkresu:	1

P ÍLOHA 3: SCHÉMA ZESÍLENÍ KONSTRUKCE -VARIANTA 2

POHLED




EZ A - A'



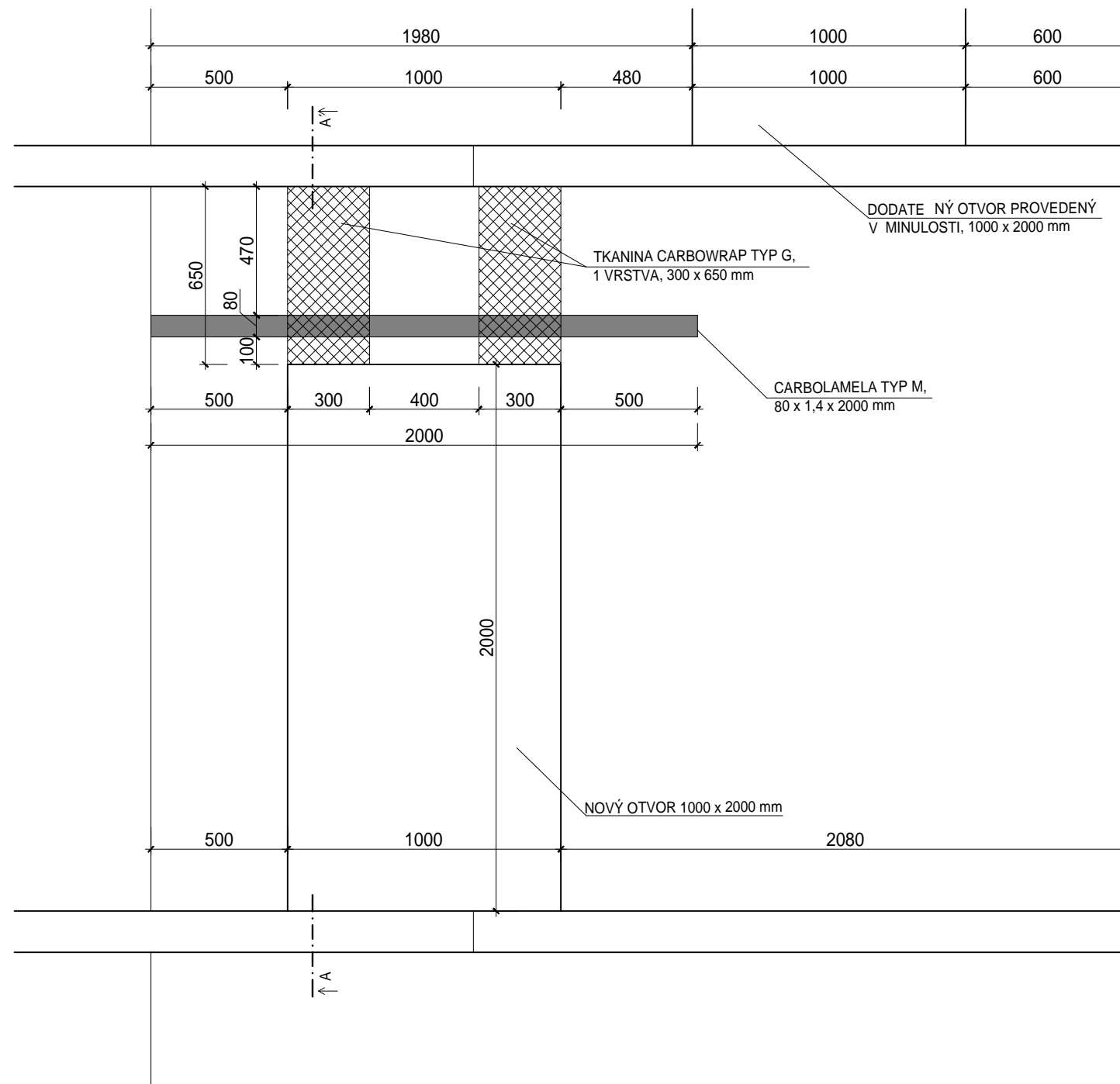
POZNÁMKA:

- PODKLAD PRO NANÁŠENÍ LEPIDLA MUSÍ BÝT ROVNÝ A ZBAVENÝ VEŠKERÝCH NE ÍSTOT, KTERÉ BRÁNÍ P ÍLNAVOSTI K POVRCHU (NAP . MASTNOTY)
- CARBOLAMELY JSOU P ÍPEVN NY K PODKLADU EPOXIDOVÝM LEPIDLEM CARBORESIN
- TKANINA CARBOWRAP JE P ÍPEVN NA K PODKLADU EPOXIDOVÝM LEPIDLEM WRAPRESIN PASTE
- NUTNÉ OBLOŽENÍ CFRP VÝZTUŽNÝCH MATERIÁL CERTIFIKOVANÝMI PROTIPOŽÁRNÍMI DESKAMI (NAP . GRANAMAT AL) NEBO CERTIFIKOVANOU PROTIPOŽÁRNÍ OMÍTKOU (NAP . VERMIPLASTER)

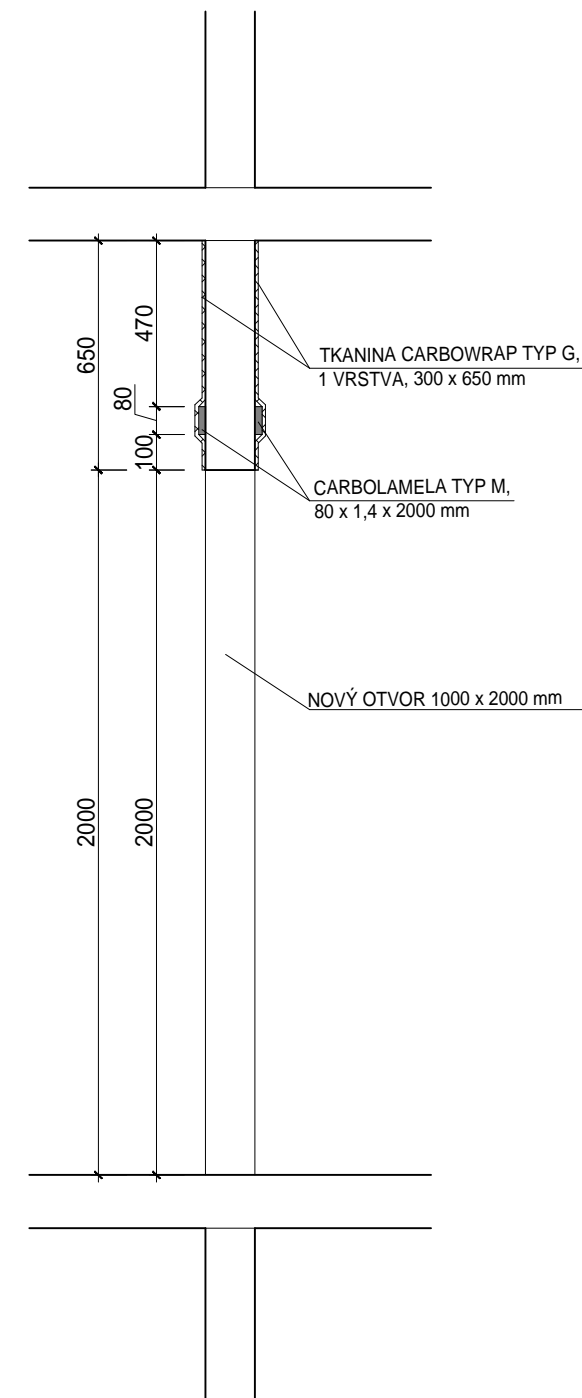
Zpracovala: Anna Demuthová	Vedoucí práce: Ing. Martin Típka Ph.D.	Školní rok: 2020/2021	Fakulta stavební ČVUT 	
P edm t: Bakalá ská práce			Datum:	4/2021
P íloha: P íloha 3: Výkresová dokumentace			Me ítko:	1:20
Název výkresu: Schéma zesílení konstrukce - Varianta 2			íslo výkresu:	2

Příloha 4: Schéma zesílení konstrukce - Varianta 3

POHLED



EZ A - A'



POZNÁMKA:

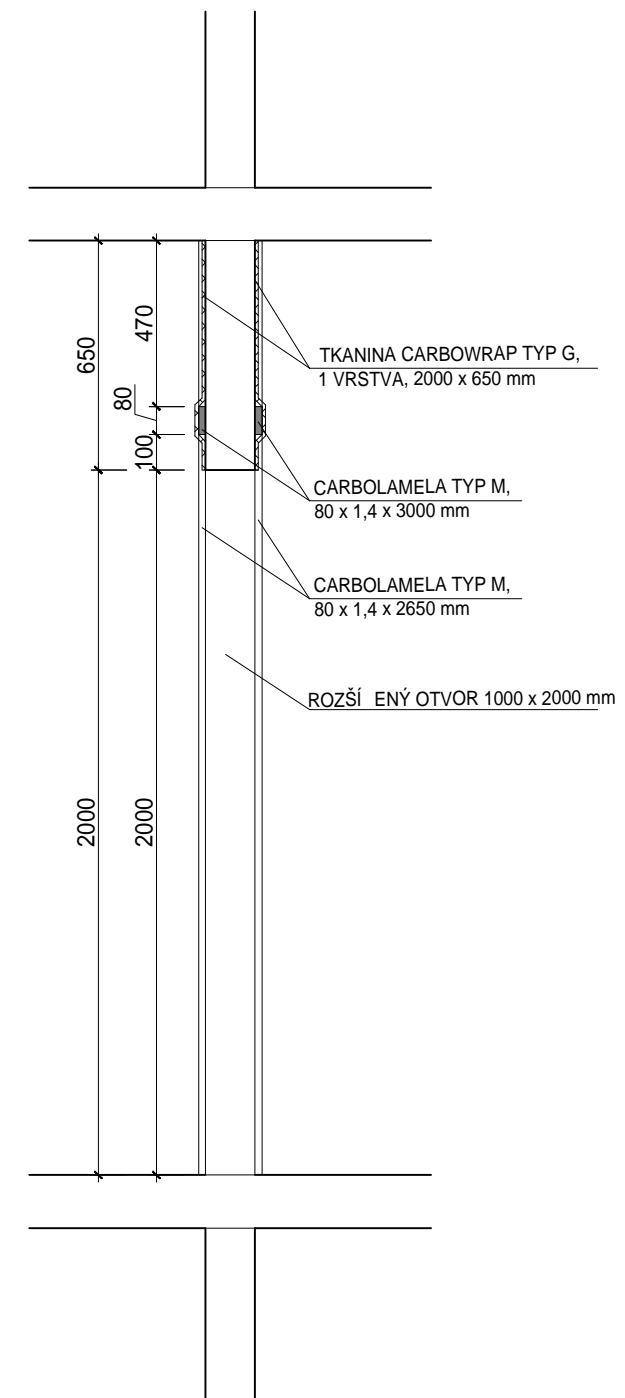
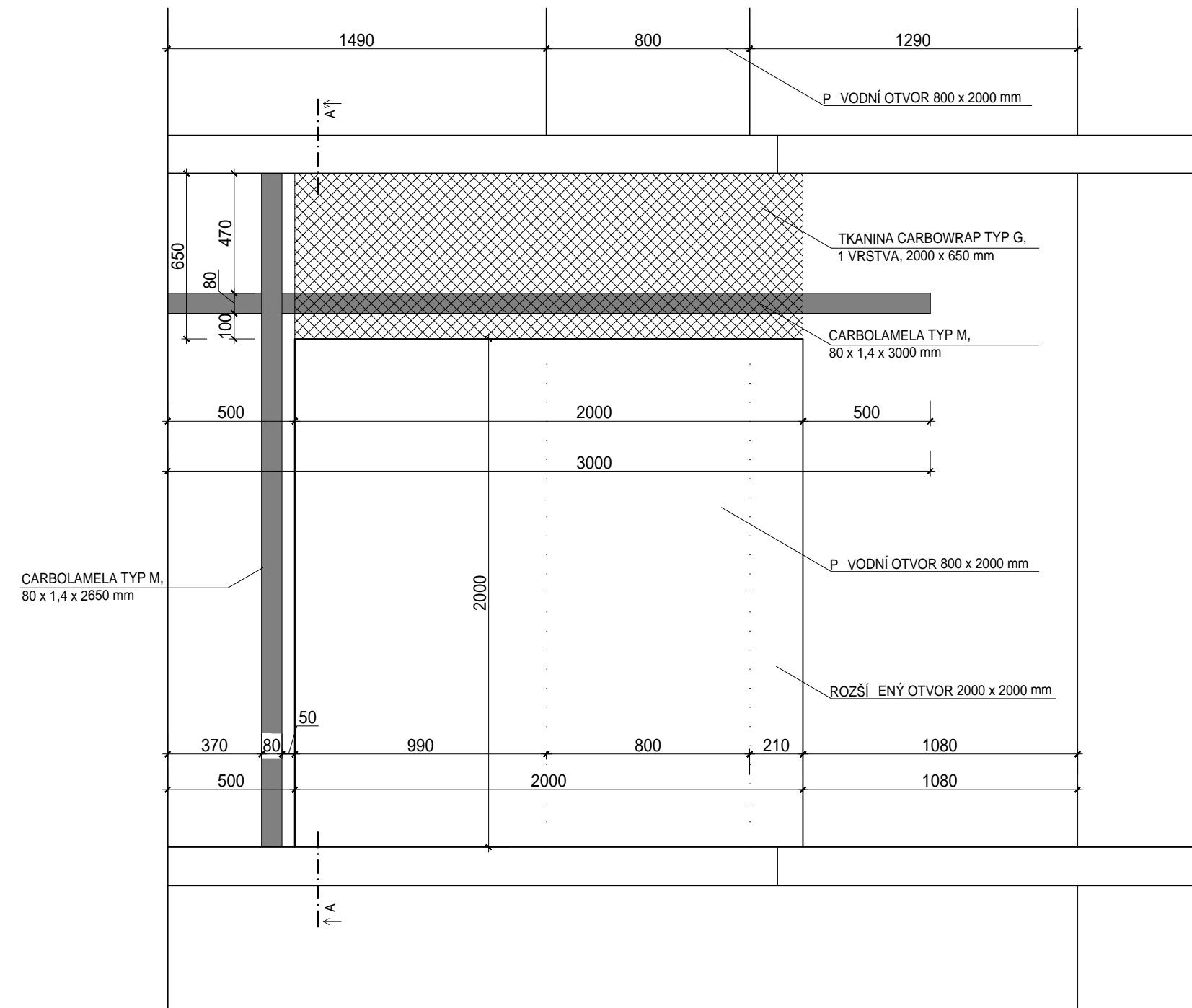
- PODKLAD PRO NANÁŠENÍ LEPIDLA MUSÍ BÝT ROVNÝ A ZBAVENÝ VEŠKERÝCH NEČISTOT, KTERÉ BRÁNÍ PŘILNAVOSTI K PLOCHU (NAPŘ. MASTNOTY)
- CARBOLAMELY JSOU PŘIPEVNĚNY K PODKLADU EPOXIDOVÝM LEPIDLEM CARBORESIN
- TKANINA CARBOWRAP JE PŘIPEVNĚNA K PODKLADU EPOXIDOVÝM LEPIDLEM WRAPRESIN PASTE
- NUTNÉ OBLOŽENÍ CFRP VÝZTUŽNÝCH MATERIÁLŮ CERTIFIKOVANÝMI PROTIPOŽÁRNÍMI DESKAMI (NAPŘ. GRANAMAT AL) NEBO CERTIFIKOVANOU PROTIPOŽÁRNÍ OMÍTKOU (NAPŘ. VERMIPLASTER)

Zpracovala: Anna Demuthová	Vedoucí práce: Ing. Martin Típka Ph.D.	Školní rok: 2020/2021	Fakulta stavební ČVUT
Předmět: Bakalářská práce			
Příloha: Příloha 4: Výkresová dokumentace			Datum: 4/2021
Název výkresu: Schéma zesílení konstrukce - Varianta 3			Měřítko: 1:20
			Číslo výkresu: 3

P ÍLOHA 5: SCHÉMA ZESÍLENÍ KONSTRUKCE - VARIANTA 4


POHLED

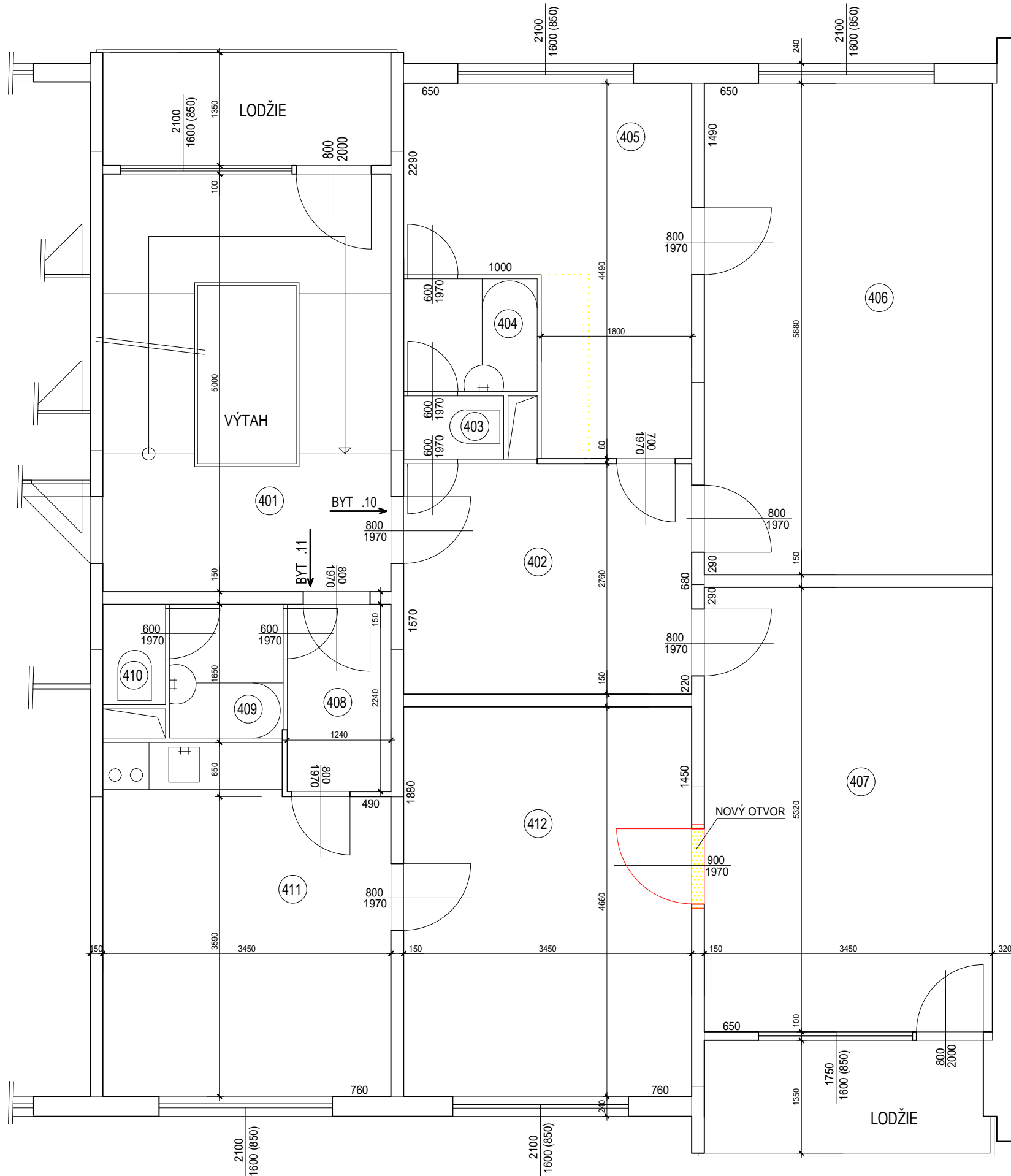
EZ A - A'



POZNÁMKA:

- PODKLAD PRO NANÁŠENÍ LEPIDLA MUSÍ BÝT ROVNÝ A ZBAVENÝ VEŠKERÝCH NEČISTOT, KTERÉ BRÁNÍ PŘILNAVOSTI K PLOCHÉMU (NAPŘ. MASTNOTY)
- CARBOLAMELY JSOU PŘIPEVNĚNY K PODKLADU EPOXIDOVÝM LEPIDLEM CARBORESIN
- TKANINA CARBOWRAP JE PŘIPEVNĚNA K PODKLADU EPOXIDOVÝM LEPIDLEM WRAPRESIN PASTE
- NUTNÉ OBLOŽENÍ CFRP VÝZTUŽNÝCH MATERIÁLŮ CERTIFIKOVANÝMI PROTIPOŽÁRNÍMI DESKAMI (NAPŘ. GRANAMAT AL) NEBO CERTIFIKOVANOU PROTIPOŽÁRNÍ OMÍTKOU (NAPŘ. VERMIPLASTER)

Zpracovala: Anna Demuthová	Vedoucí práce: Ing. Martin Tipka Ph.D.	Školní rok: 2020/2021	Fakulta stavební ČVUT 	
Předmět: Bakalářská práce			Datum:	4/2021
Příloha: Příloha 5: Výkresová dokumentace			Měřítko:	1:20
Název výkresu: Schéma zesílení konstrukce - Varianta 4			Číslo výkresu:	4



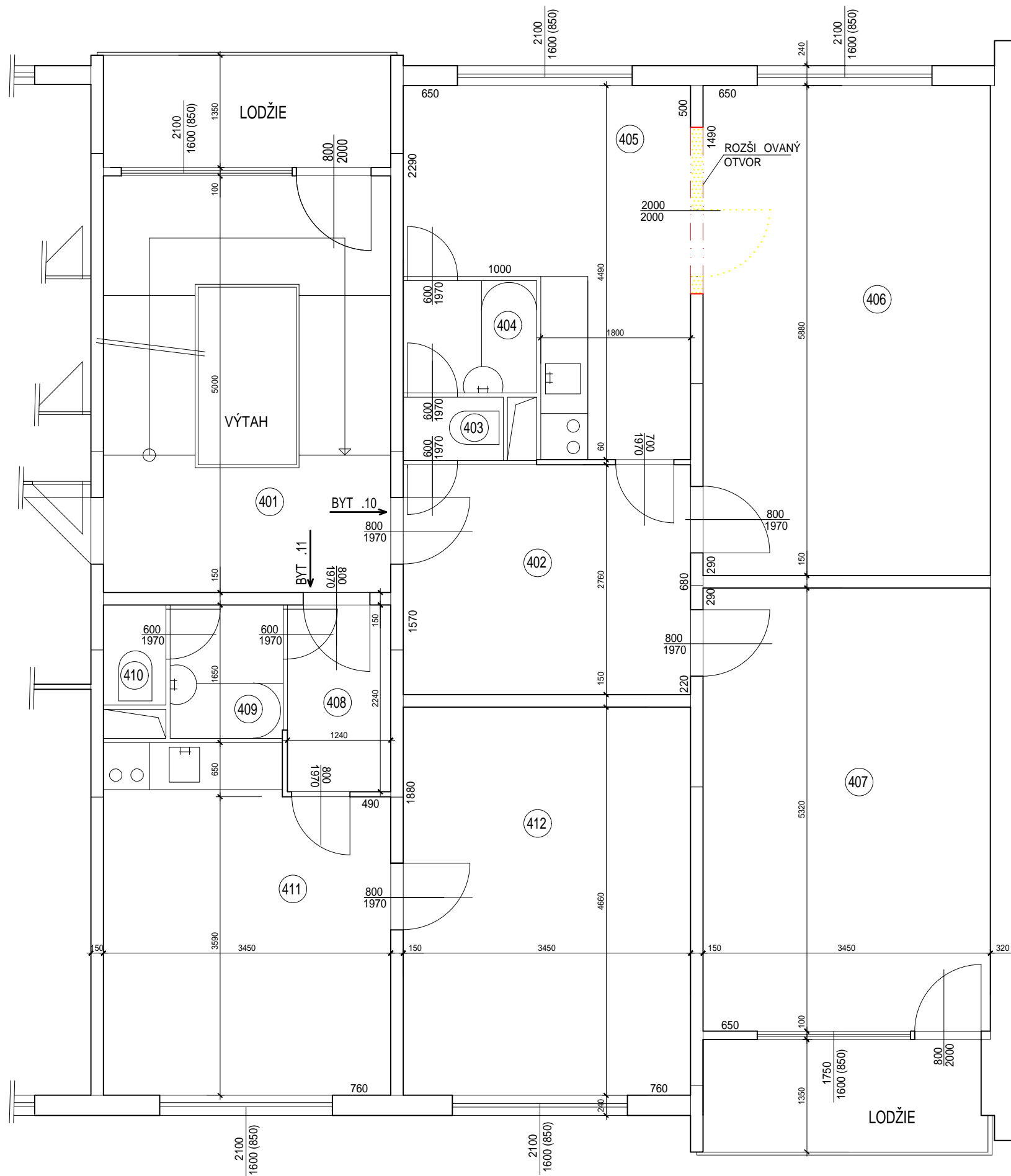
LEGENDA MÍSTNOSTÍ

ÍSLO	MÍSTNOST	PLOCHA (M ²)
401	DOMOVNÍ CHODBA + SCHODIŠT	17,3
402	P EDSÍ	9,5
403	WC	1,2
404	KOUPELNA	2,1
405	POKOJ	11,9
406	POKOJ	20,3
407	POKOJ	18,3
408	P EDSÍ	0,92
409	KOUPELNA	2,2
410	WC	1,2
411	KUCHY	13,8
412	POKOJ	16,1

LEGENDA

- STÁVAJÍCÍ PANELOVÉ DÍLCE + OMÍTKA
- BOURANÉ KONSTRUKCE
- NOVÝ STAV




Zpracoval: Anna Demuthová	Vedoucí práce: Ing. Martin Típka Ph.D.	Školní rok: 2020/2021	Fakulta stavební ČVUT	
P edm t: Bakalá ská práce				
P íloha: P íloha 6: Výkresová dokumentace			Me ítko: 1:50	íslo výkresu: 5
Název výkresu: P dorys ásti 4.NP - nový stav, varianta 1-3				




LEGENDA MÍSTNOSTÍ

ÍSLO	MÍSTNOST	PLOCHA (M ²)
401	DOMOVNÍ CHODBA + SCHODIŠT	17,3
402	P EDSÍ	9,5
403	WC	1,2
404	KOUPELNA	2,1
405	KUCHYN	11,9
406	POKOJ	20,3
407	POKOJ	18,3
408	P EDSÍ	0,92
409	KOUPELNA	2,2
410	WC	1,2
411	KUCHY	13,8
412	POKOJ	16,1

LEGENDA

-  STÁVAJÍCÍ PANELOVÉ DÍLCE + OMÍTKA
-  BOURANÉ KONSTRUKCE
-  NOVÝ STAV

Zpracoval: Anna Demuthová	Vedoucí práce: Ing. Martin Tipka Ph.D.	Školní rok: 2020/2021	Fakulta stavební ČVUT 
P edm t: Bakalá ská práce			
P íloha: P íloha 7: Výkresová dokumentace			Datum: 5/2021
Název výkresu: P dorys ásti 4.NP - nový stav, varianta 4			Me ítko: 1:50
			íslo výkresu: 6