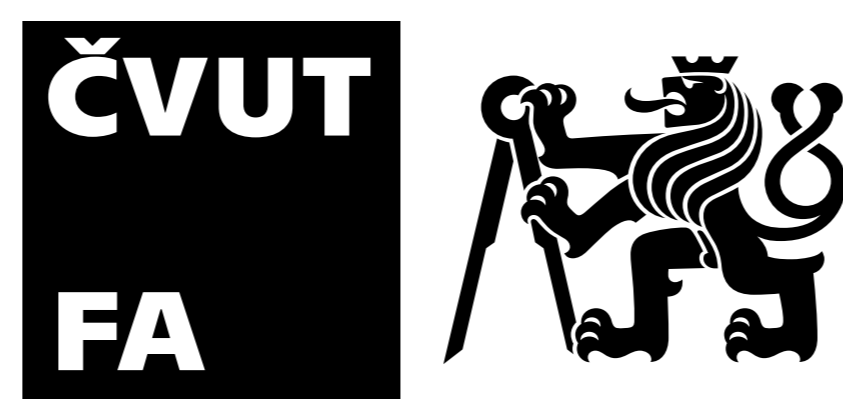




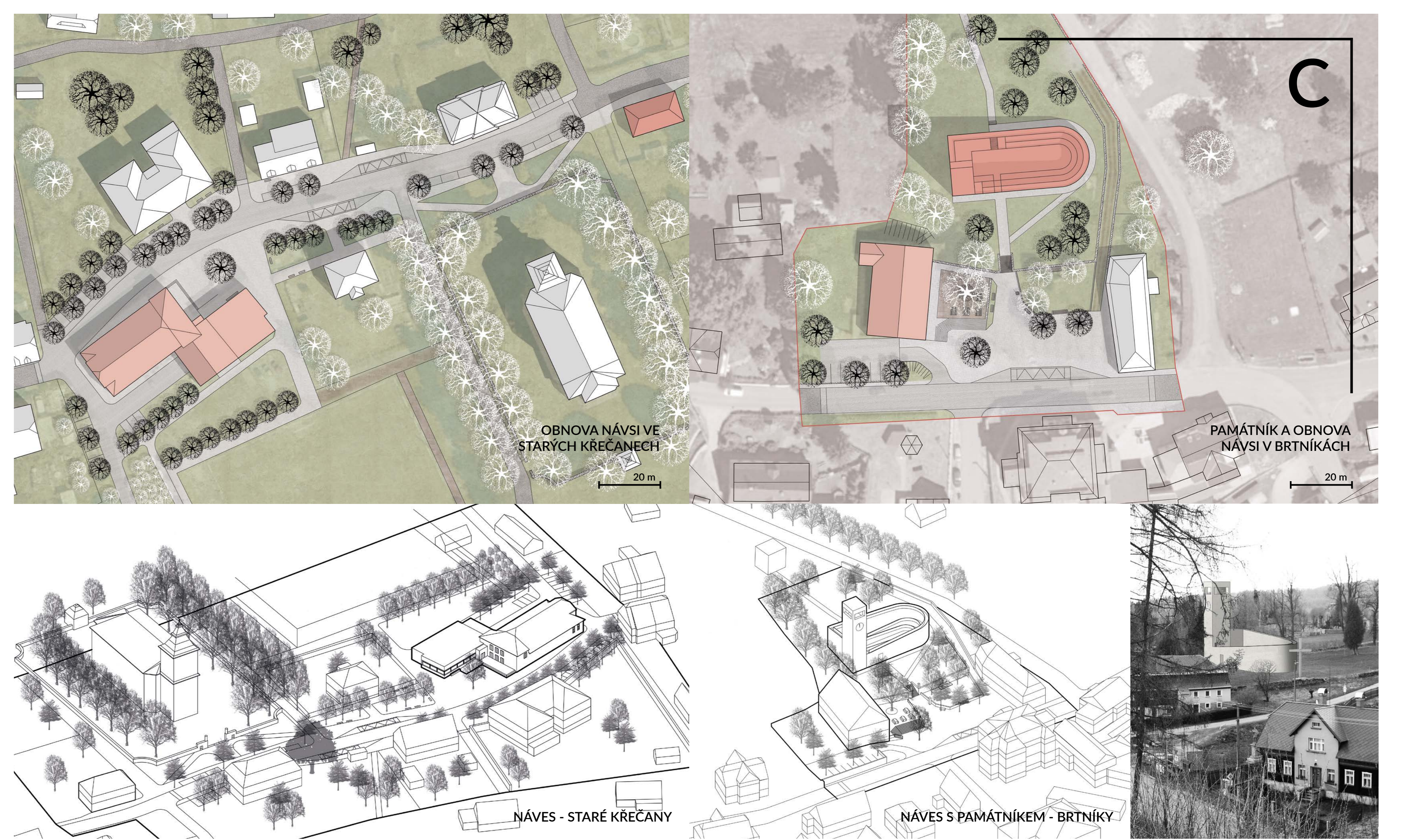
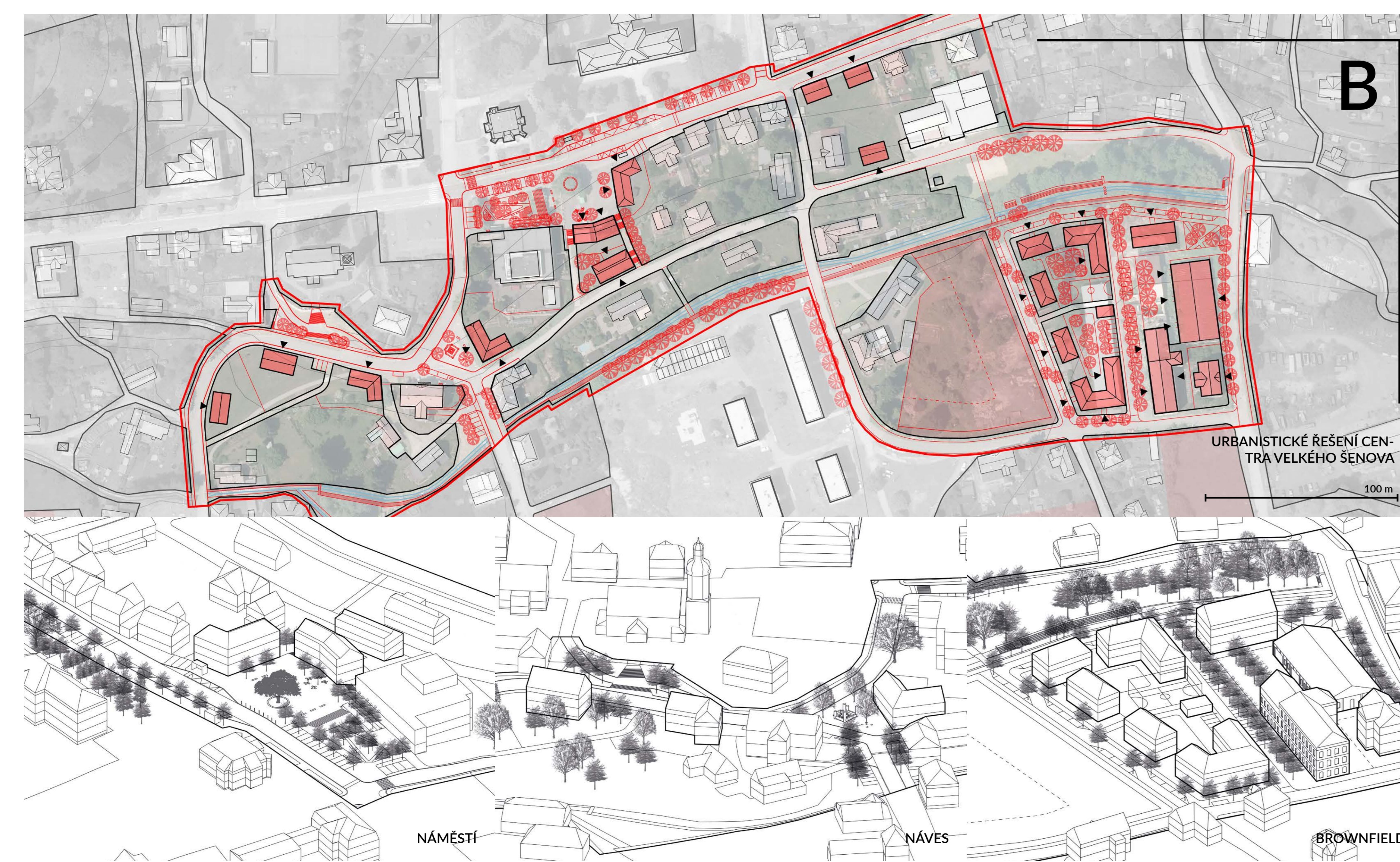
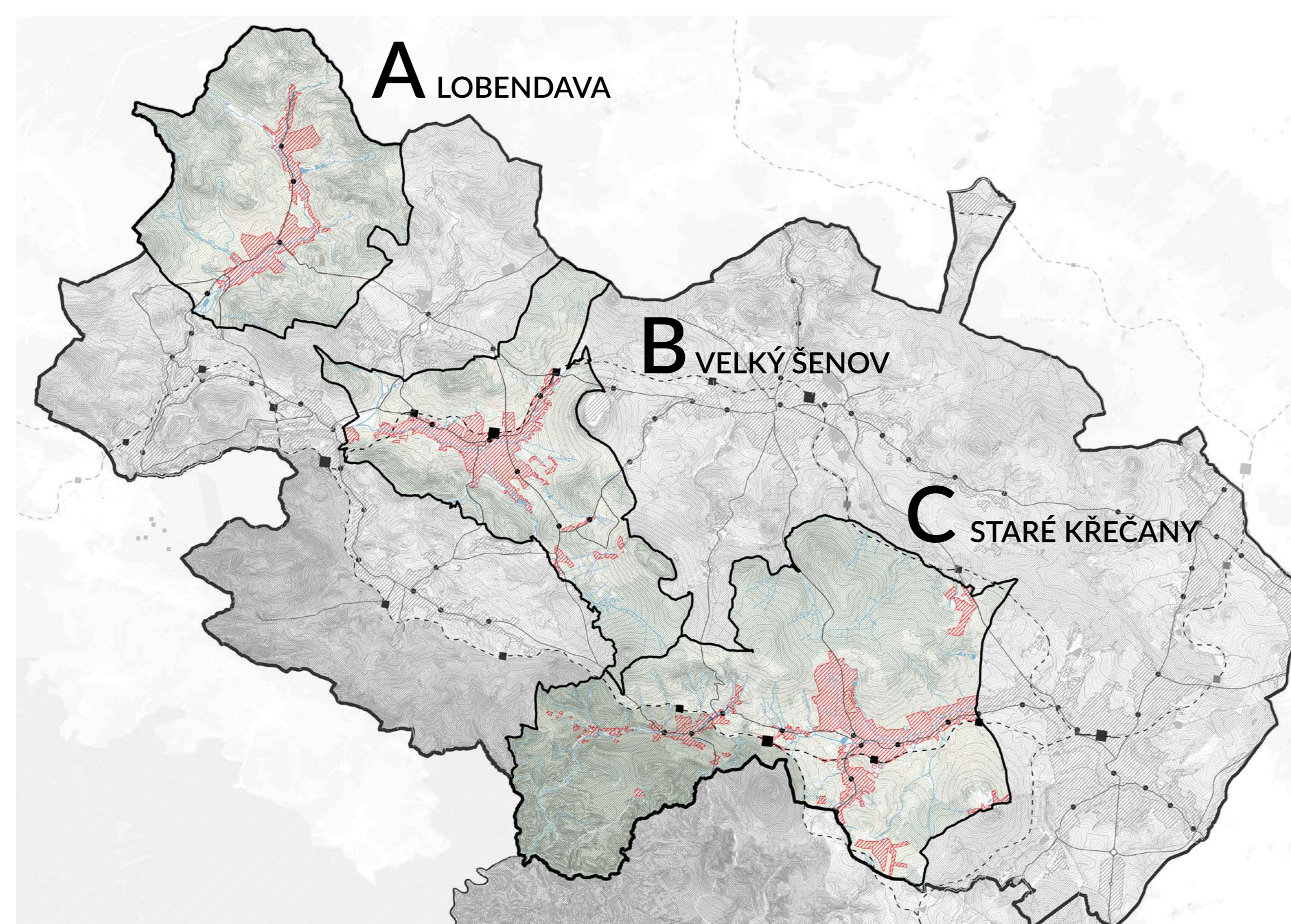
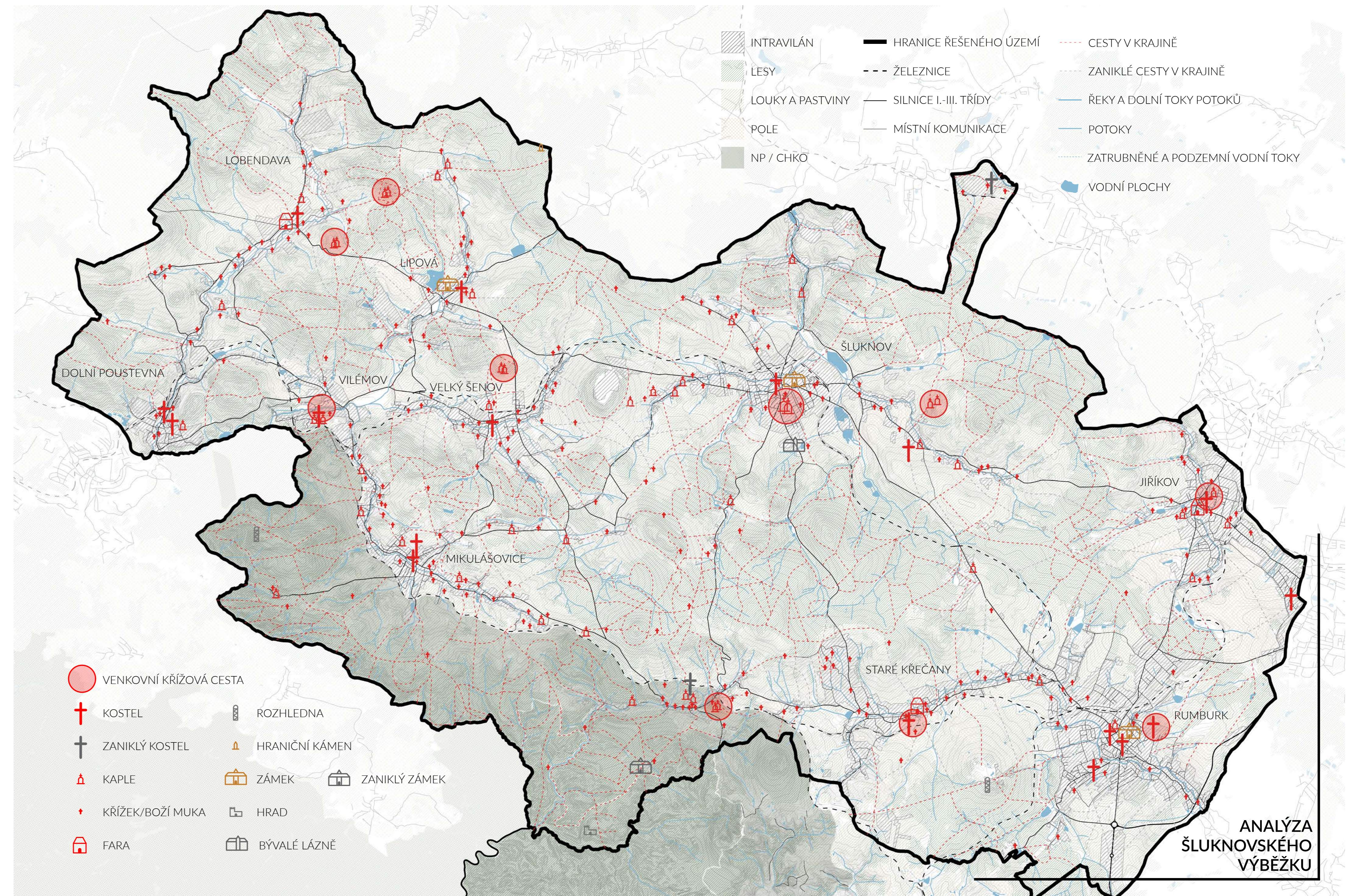
OBNOVA OBCÍ ŠLUKNOVSKÉHO VÝBĚŽKU
 Šára Roeselová
 vedoucí práce: doc. Ing. arch. Boris Redčenko
 asistent: Ing. arch. Vítězslav Danda
 LS 2020/2021 FAKULTA ARCHITEKTURY



Diplomová práce navazuje na analýzu deseti obcí Šluknovského výběžku, z nichž tři vybírá a rozpracovává formou revizí územních plánů, krajinných zásahů, urbanistických studií a prací s jednotlivými budovami

a detaily veřejných prostranství. Práce je přehledně tématy relevantních pro malá sídla severočeského pohraničí ve snaze o obnovu a posílení jejich center při zachování jejich specifické charakteru.

ANALÝZA ŠLUKNOVSKÉHO VÝBĚŽKU
 Diplomová práce představuje obsah 12 analýz obcí v rámci severní části Šluknovského výběžku vypracovaných v rámci diplomového semináře. Tato analýza byla provedena s cílem zjistit poměrně přesně a sítí v rámci Přehledu-ale byla historicky hledáním souvislostí mezi současným stavem a minulými ději, hledání toho, co už je v území pro řešení, a v neposlední řadě hledání témat relevantních ve snaze o obnovu této mnohdy opomíjené, ale neoprávněně zapomenuté oblasti. Problémů k řešení se během práce objevovalo více, proto mnohé z nich jako note architektury, urbanismu či územního plánování vedly.



Poměrné grafy maximálního stavu obyvatel (červeně) a dosah (modře), křehče obou v minulosti dosáhly, vůči situaci dnes. Největší úbytek se týká Lobendavy, kde je současný počet obyvatel na úrovni necelých 9 % nekdyšního stavu.