



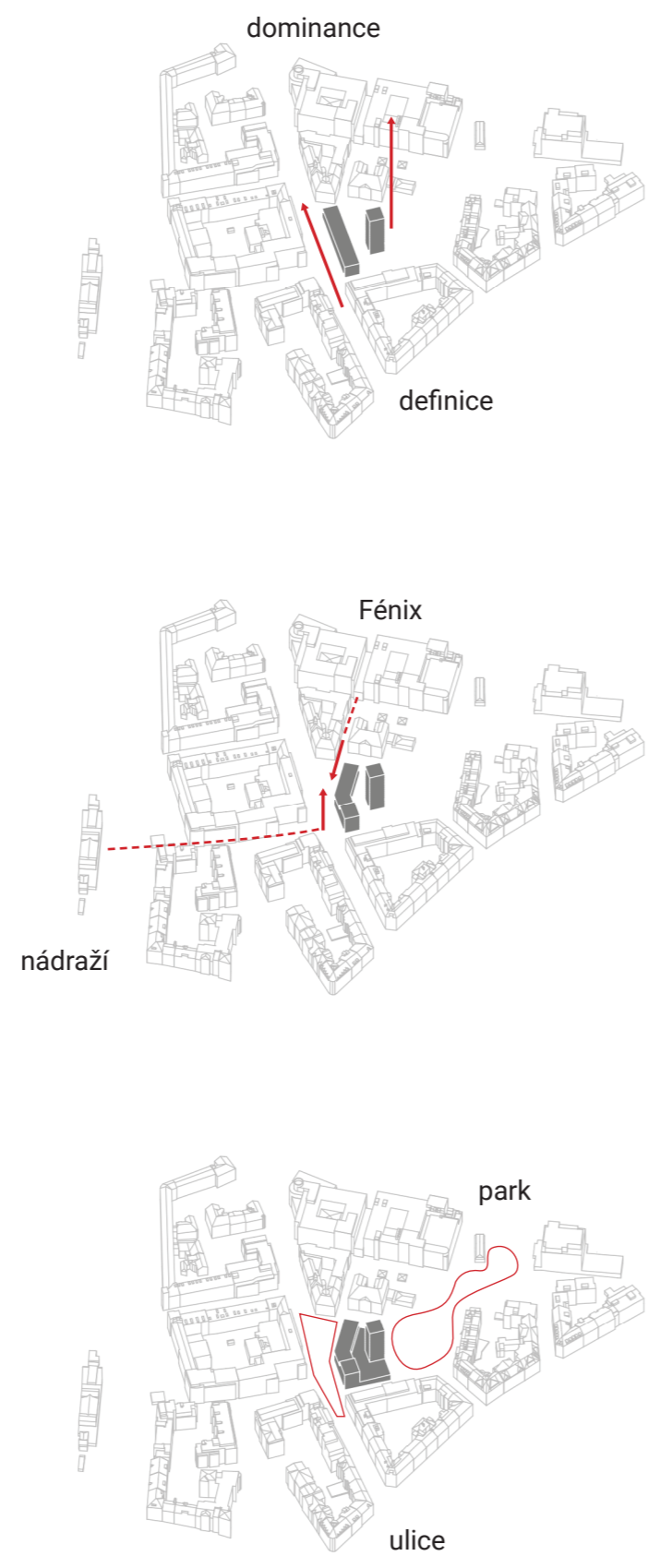


## MEZI VĚŽÍ A MRAKODRAPEM

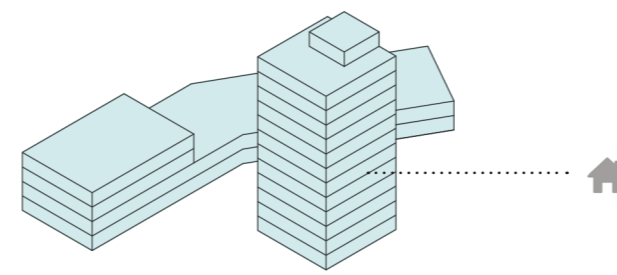
Řešené území se nachází v těžišti Vysočan a na dopravním uzlu. Spojnice mezi Nádražím Praha-Vysočany, zastávkou tramvaje a vstupem do metra Vysočanská je živým místem. Hustota obyvatel je v této části města nicméně nízká. Okolí však oplývá velmi dobrou občanskou vybaveností, jako například poliklinika, nákupní galerie, úřad, školy či knihovna. Pro rekreaci je zde nedaleký park Podviní či okolí potoka Rokytka. Výšková budova v tomto místě může sloužit především jako orientační bod pro pěší směřující z nádraží Praha-Vysočany či pro příjíždějící z centra. Navrhují polyfunkční dům u stanice metra Vysočanská s aktivním obchodním parterem, coworkingem a s bydlením, jako jeho hlavní náplní.

Hmotové řešení vychází z konceptu č. 9 - horizontála vs. vertikála. Vertikála dominuje a zahušťuje. Zároveň zde slouží i jako orientační bod pro pěší směřující od nádraží k metru/tramvaji či pro příjíždějící z centra do Vysočan. Horizontála je protíváhou vertikály. Definuje hranici Sokolovské ulice. Její zalomení respektuje urbanistické vazby na ulici vedoucí od vstupu do Galerie Fénix. Na druhé straně akcent nároží zakončuje ulici vedoucí od nádraží. Vzhledem k velkému terénnímu převýšení jsou obě budovy postaveny na platu.

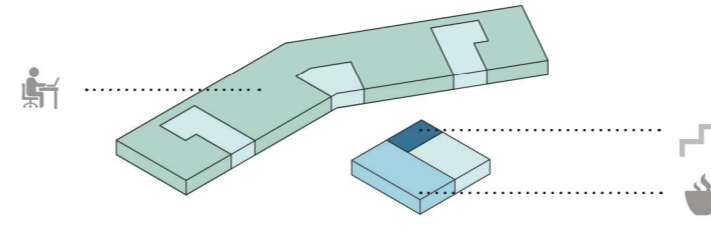
První nadzemní podlaží představuje aktivní obchodní parter a pasáž propojující ulici Sokolovská s nově vznikajícím parkem. Druhé nadzemní podlaží, které také navazuje na terén, má již charakter poloveřejný/polosoukromý. Nachází se zde velký coworkingový prostor, kavárna a hlavní vstupy do obytných prostor. Kromě toho terasa poskytuje obyvatelům domů klidný chráněný prostor k odpočinku se zelení a dětským hřištěm. Stejně tak terasa umístěná v posledním patře věže slouží obyvatelům domů k relaxaci a poskytuje krásné výhledy do údolí Rokytka.



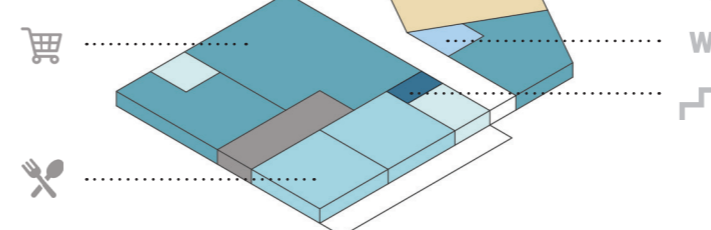
3 - 12 NP



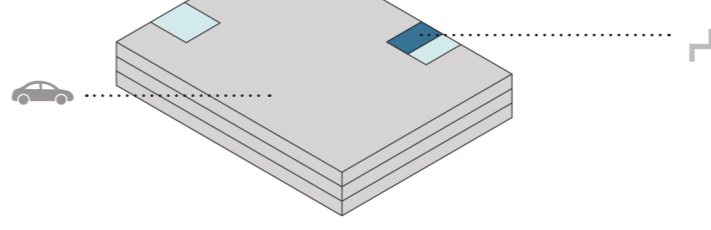
2 NP



1 NP



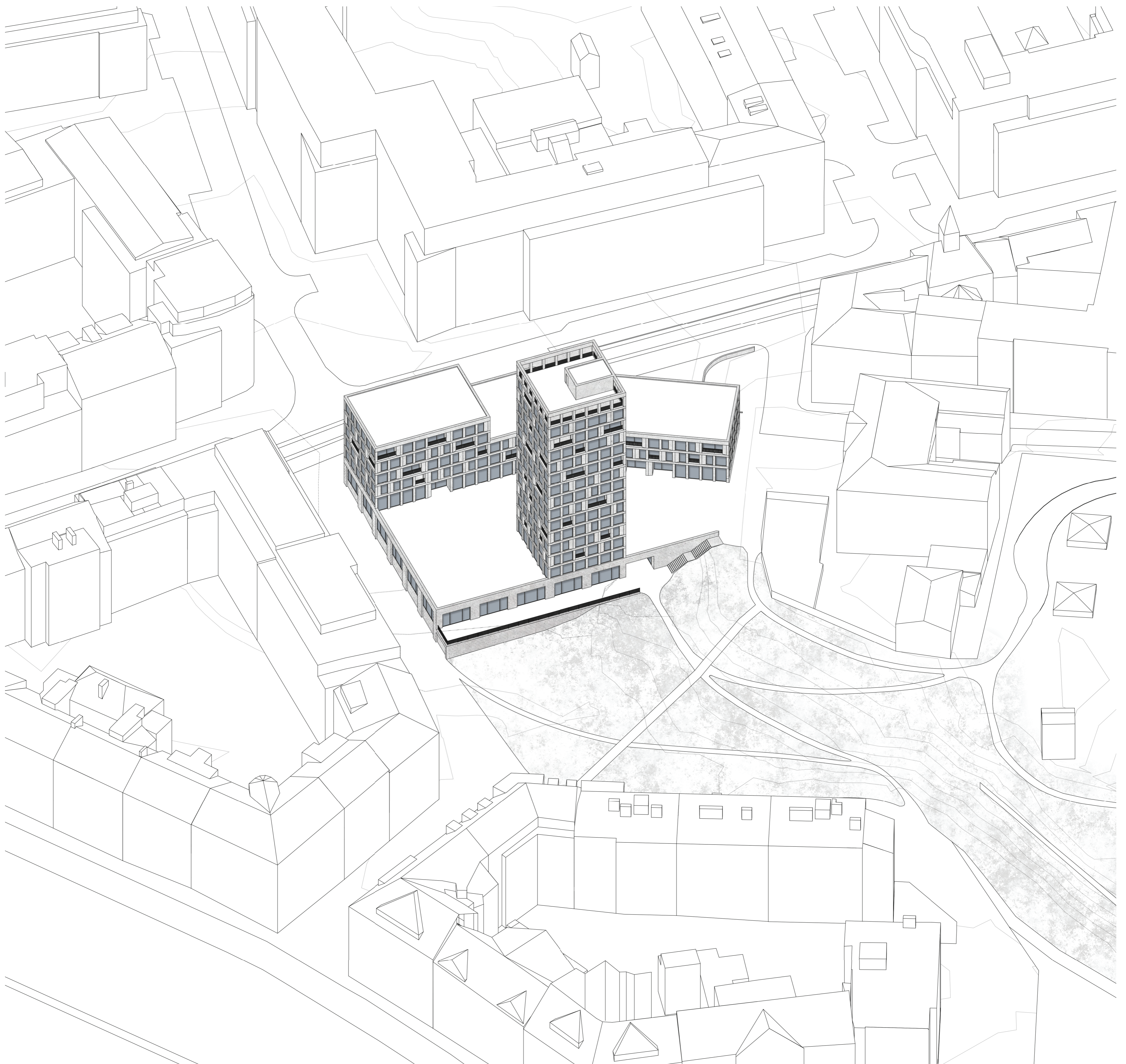
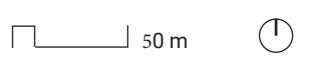
1-3 PP

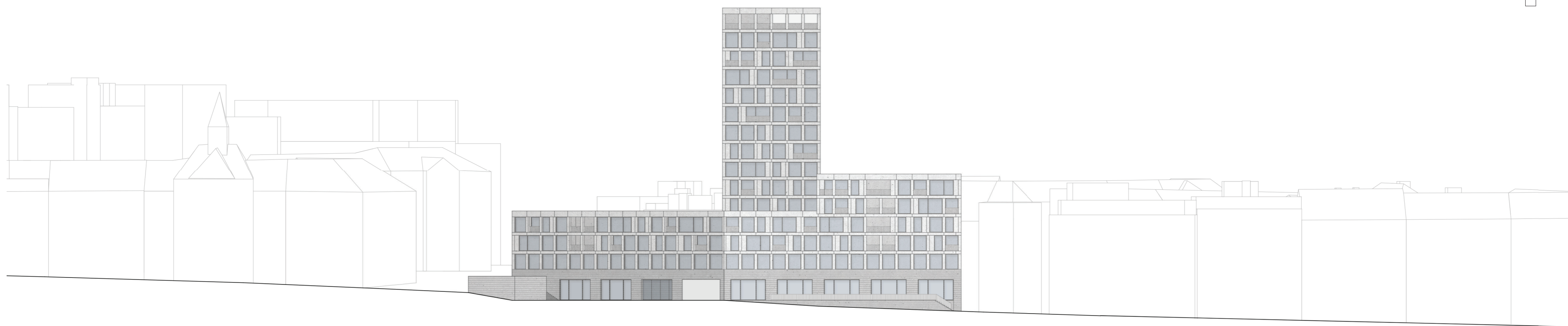
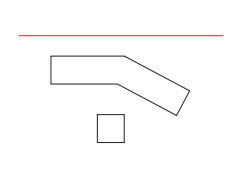


KONCEPT

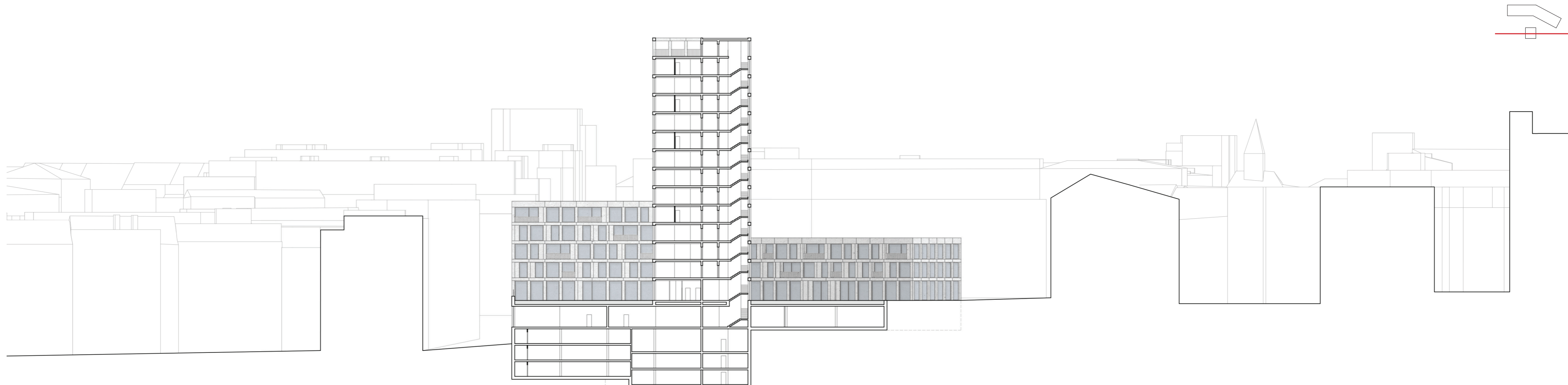
FUNKČNÍ SCHÉMA

SITUACE





POHLED Z ULICE SOKOLOVSKÁ [ M 1:500 ]



ŘEZ VĚŽÍ [ M 1:500 ]



1 PP Podzemní garáže. Sklepy a technické místnosti.



1 NP Obchody a restaurace. Pasáž. Vestibul metra.



2 NP Cowork kanceláře. Kavárna. Terasa.



TYPICKÉ PODLAŽÍ Bydlení.

