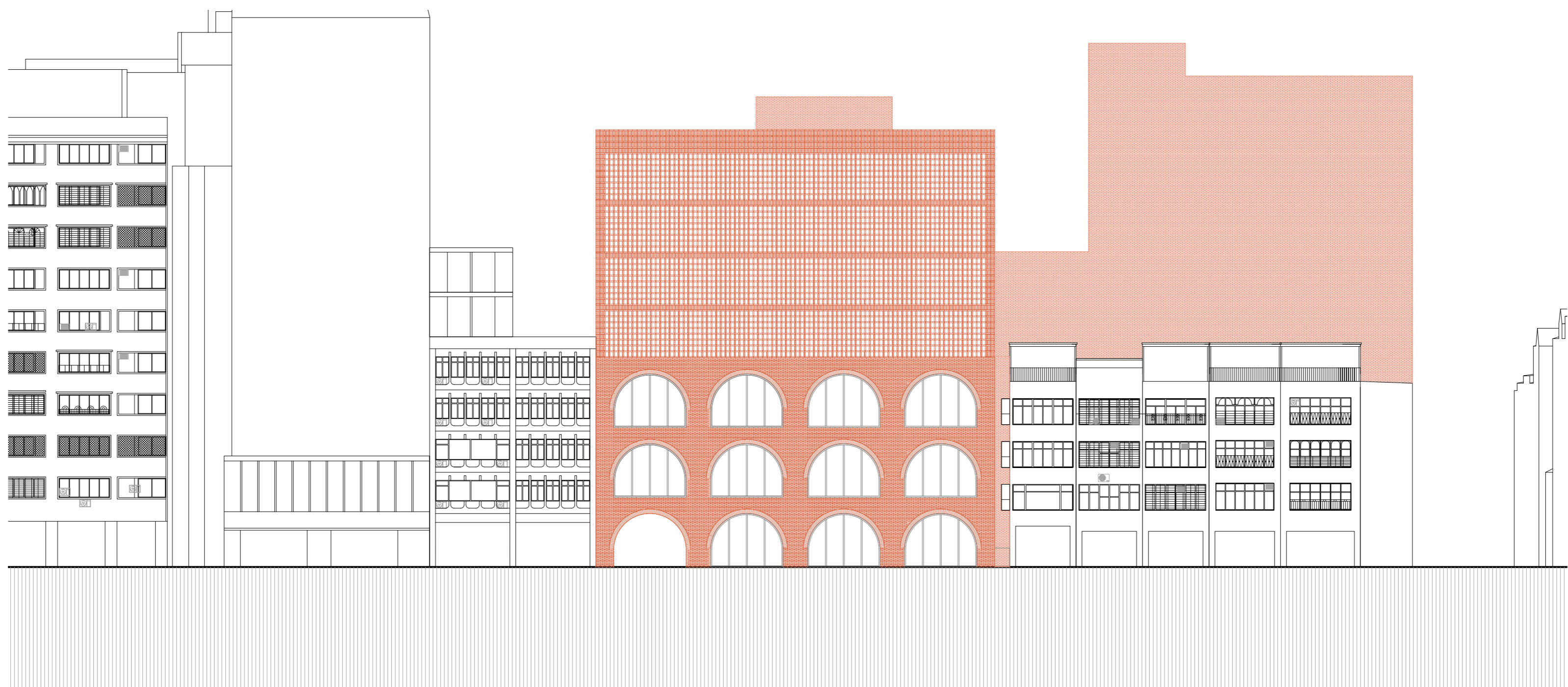


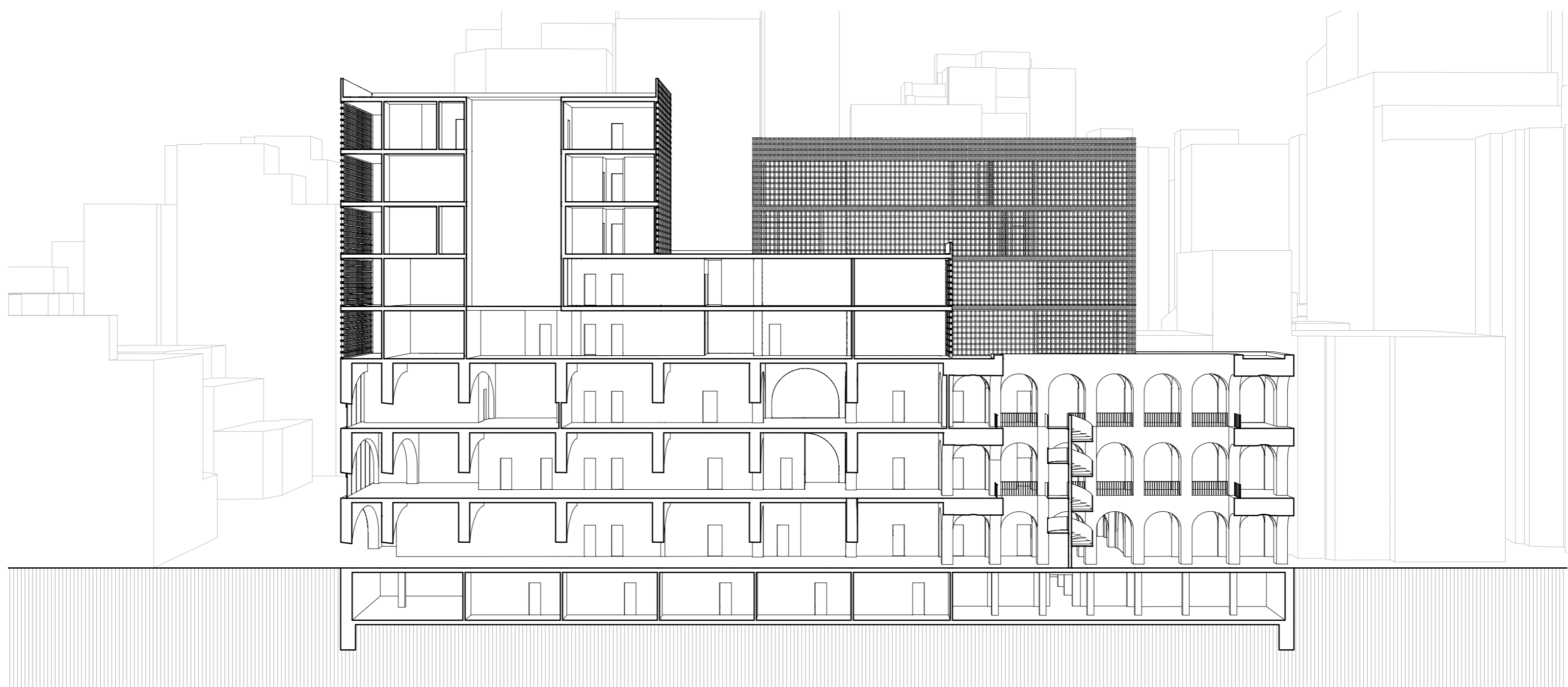
Dom stelesňuje medzinárodné, ale aj medzilidské vzťahy medzi našou krajinou a Taiwanom, ktoré sú kamarátske a priateľivé. Na ostrov prináša kúsok našej kultúry. Reprezentuje našu krajinu. Priateľský prístup vytváram tým, že dom maximálne sprístupňujem a otvárať okoliu. Prechodné pasáže dávajú priestor voľnému pohybu medzi jednotlivými ulicami. Vo vnutrobloku vytváram verejný priestor v podobe námestia, ktoré je ohraničené trojpodlažným ochozom. Ľudia sa tu môžu zastaviť a oddýchnuť si.

V dome sa nachádzajú dve protikladné funkcie, ktoré rozdeľujem horizontálne. Do prvých troch nadzemných podlaží umiestňujem český dom, ktorý sa prepisuje na fasádu v tvare oblúkov. V dome sa nachádzajú verejne prístupné časti, ako je reštaurácia, obchod, knižnica, multifunkčný sál. V hornej časti je umiestnené konzulárne a vízové oddelenie, v ktorých sú reprezentatívne priestory, kancelárie a v najvyšších poschodiach byty.

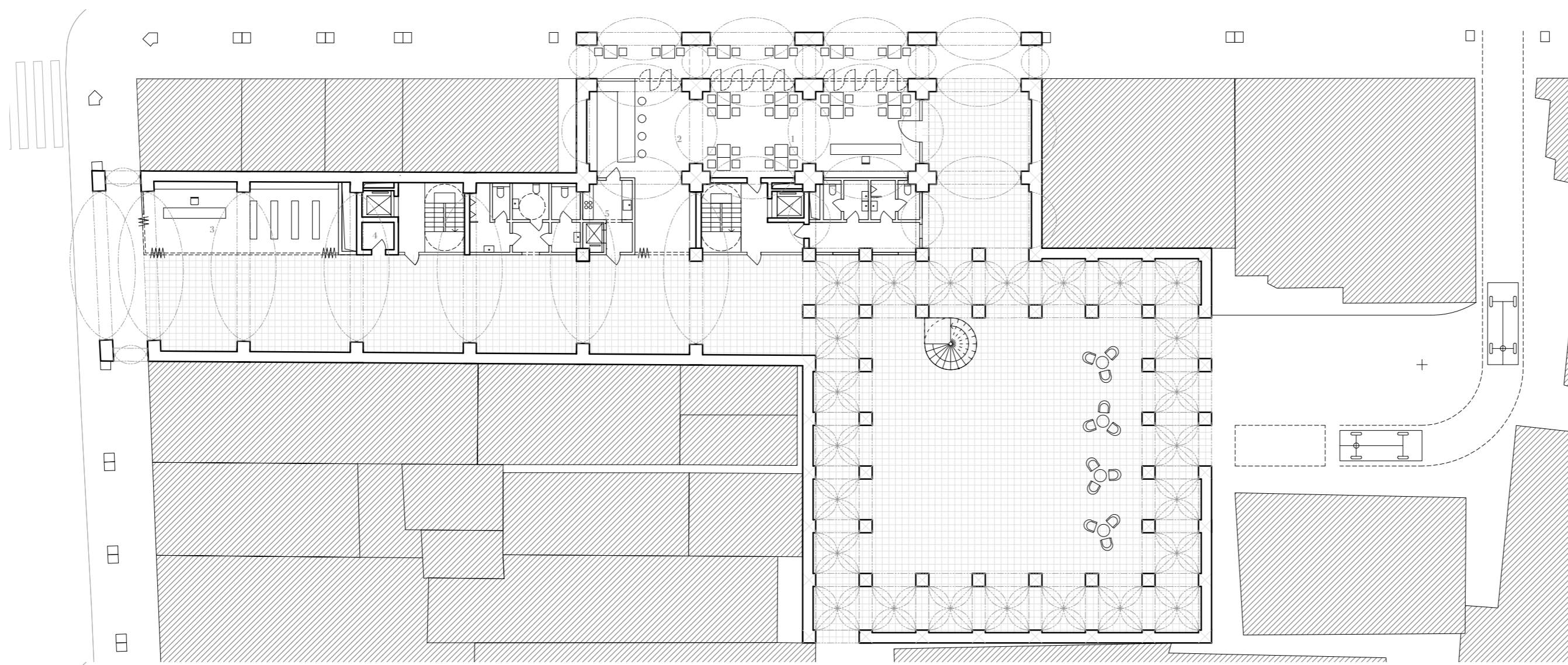
Z hľadiska konštrukcie a materiality je inštitúcia tvorená v spodnej časti tehelnými oblúkmi a klenbami, ktoré nesú vrchné podlažia konzulárnej časti. Tie sú tvorené tehelnou perforovanou fasádou.



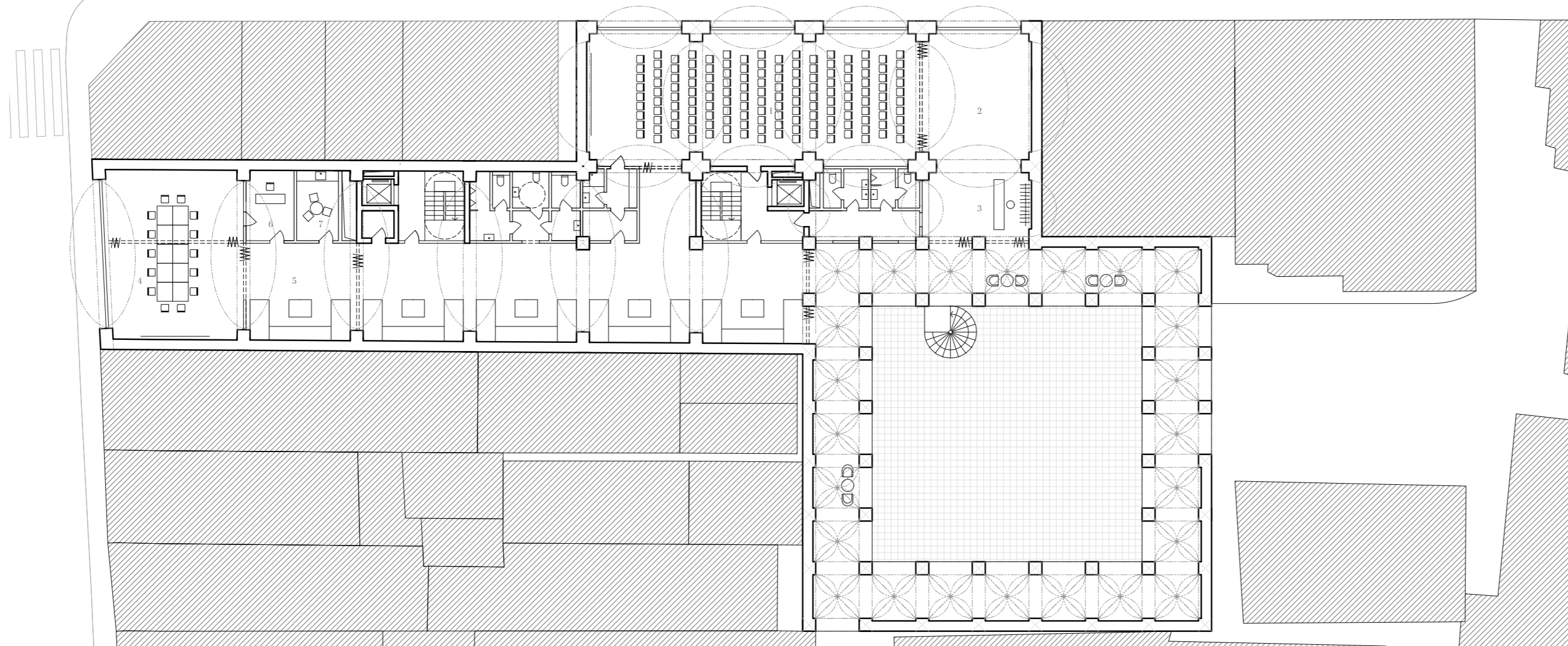
pohled A



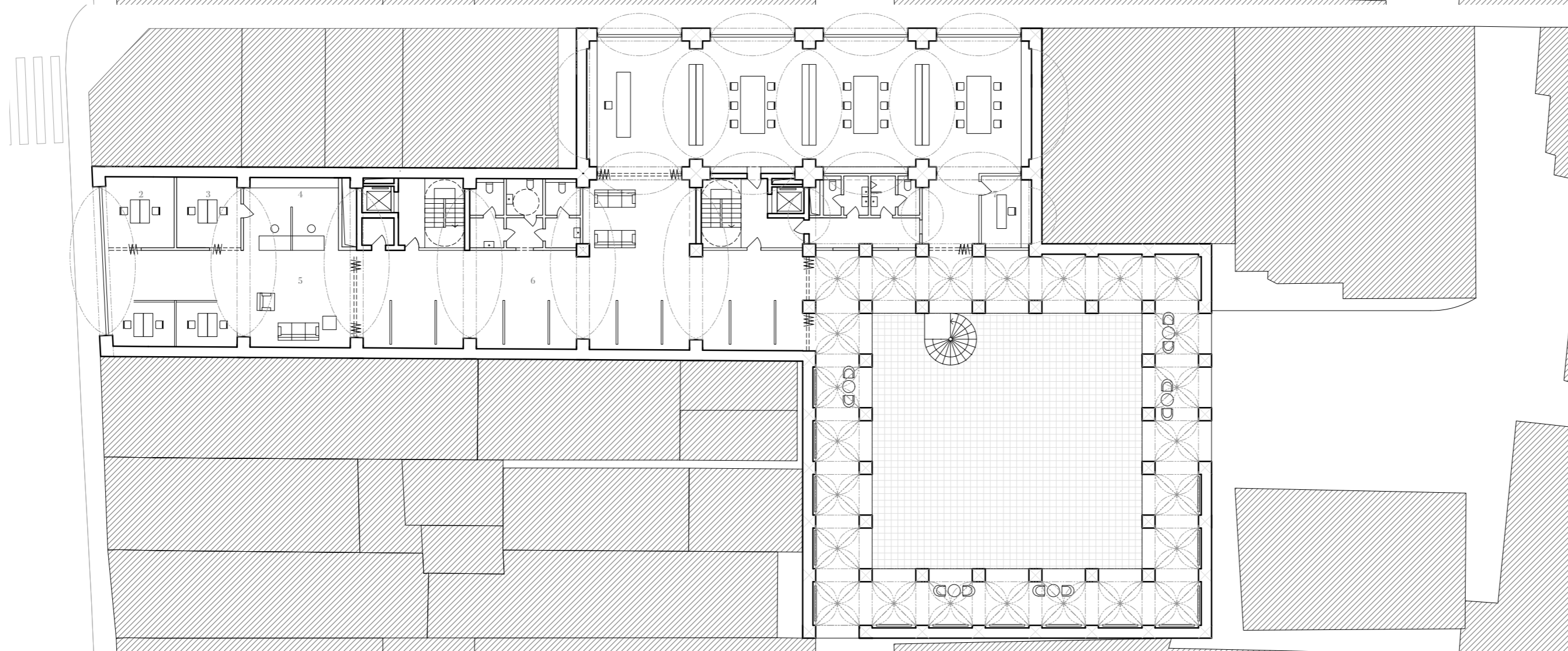
rez A



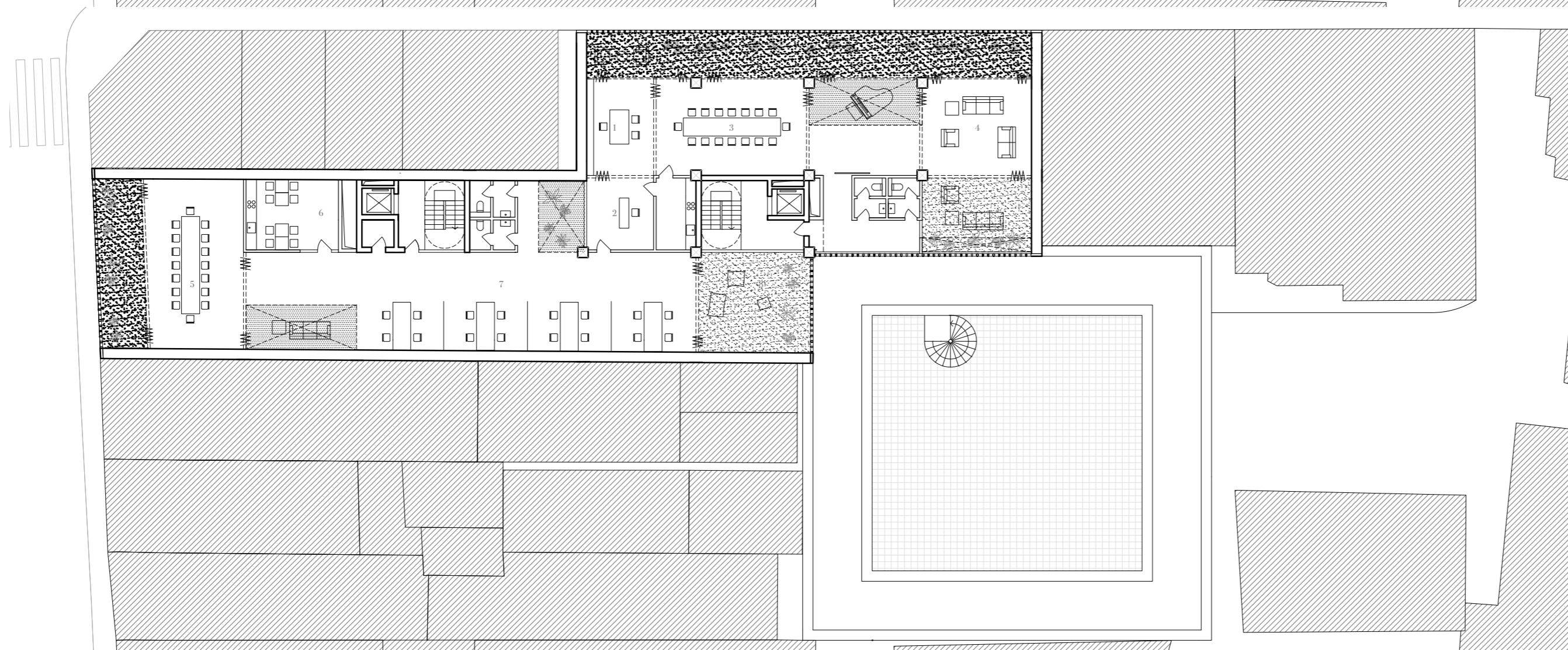
- 1np
- 1 recepcia
 - 2 reštaurácia
 - 3 obchod
 - 4 upratovacia miestnosť
 - 5 prípravná jedla



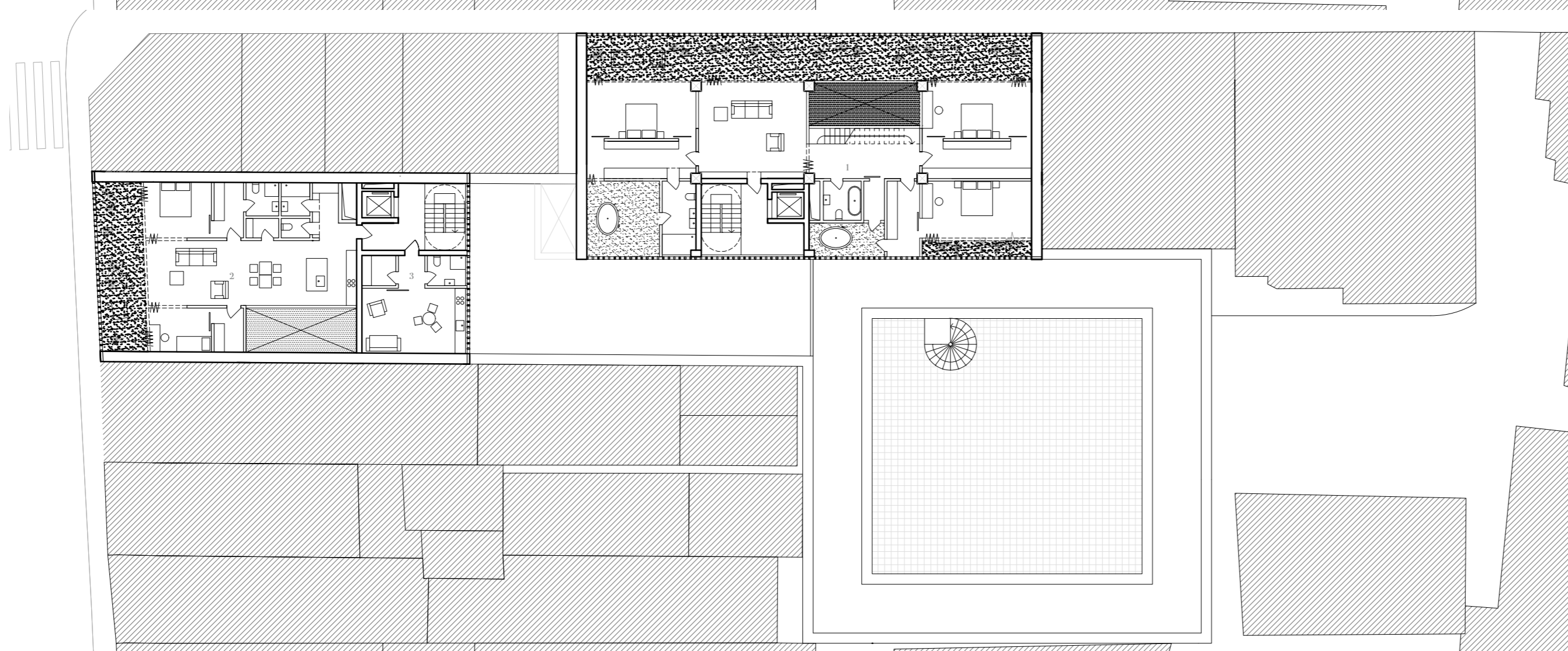
- 2np
- 1 multifunkčný sál
 - 2 foyer
 - 3 knižnica
 - 4 učebne češtiny a taiwanciny
 - 5 odpočinková zóna
 - 6 kabinet jazykov
 - 7 kuchynka



- 3np
- 1 knižnica
 - 2 kancelária
 - 3 hovorňa
 - 4 vízové oddelenie
 - 5 čakacia zóna
 - 6 výstava
 - 7 štúdio



- 4np
- 1 kancelária konzula
 - 2 asistentka konzula
 - 3 reprezentatívna jedáleň
 - 4 salón
 - 5 zasadacia miestnosť
 - 6 kuchynka
 - 7 kancelárie konzul. oddelenia
 - 8 odevy



- 6np
- 1 súkromný byt konzula (spacia zóna)
 - 2 byt pre zamestnancov 3+kk
 - 3 kúpeľ 1+kk