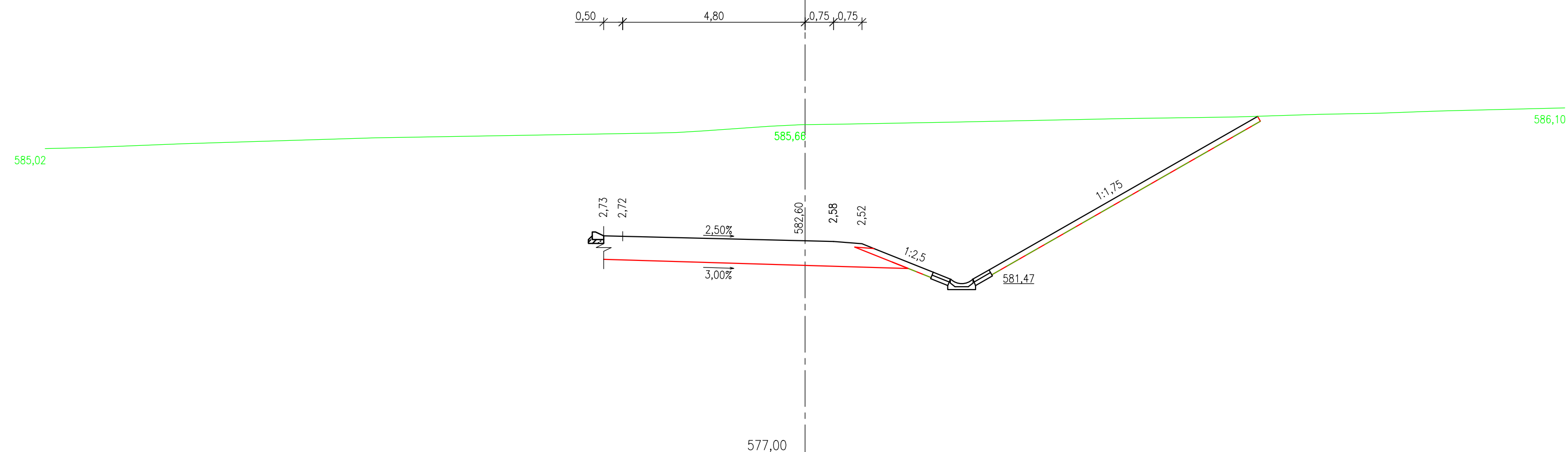
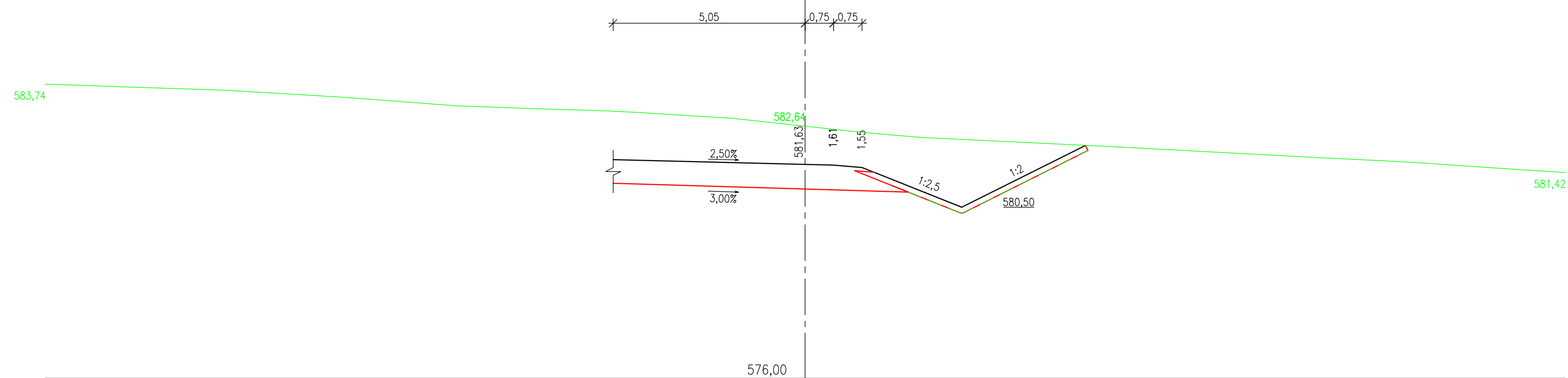


VĚTEV A
PR: 1
km 0,030 00



VĚTEV B
PR: 1
km 0,035 00



Souřadnicový systém: S-JTSK

Výškový systém: Bpv

Vypracoval: DAVID PEZL	Vedoucí BP: ING. JAROMÍRA JEŽKOVÁ	
Katedra: K136 – KATEDRA SILNIČNÍCH STAVEB		
Předmět: BAKALÁŘSKÁ PRÁCE		
Název BP: OBCHVAT OBCE KASEJOVICE – SILNICE I/20		DATUM: 05/2021
Stupeň PD: TECHNICKÁ STUDIE (TST)		FORMÁT: 630x297
Příloha: CHARAKTERISTICKÉ PŘÍČNÉ ŘEZY – VĚTVE ÚROVŇOVÉ STYK. KŘIŽOVATKY		MĚŘÍTKO: 1:100
		ČÍSLO PŘÍLOHY: B.10.2