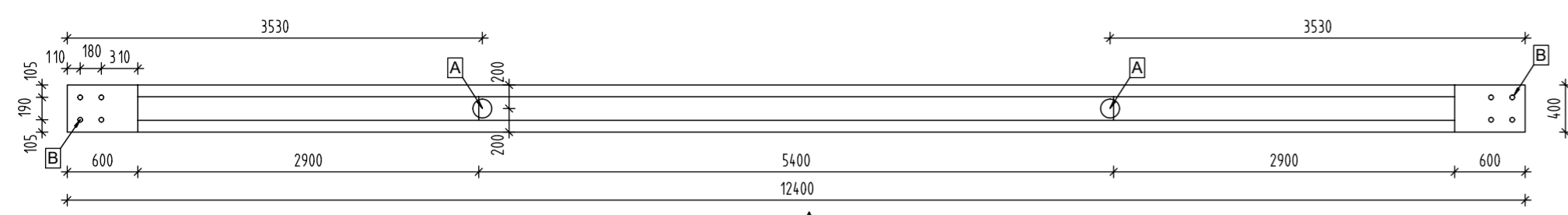
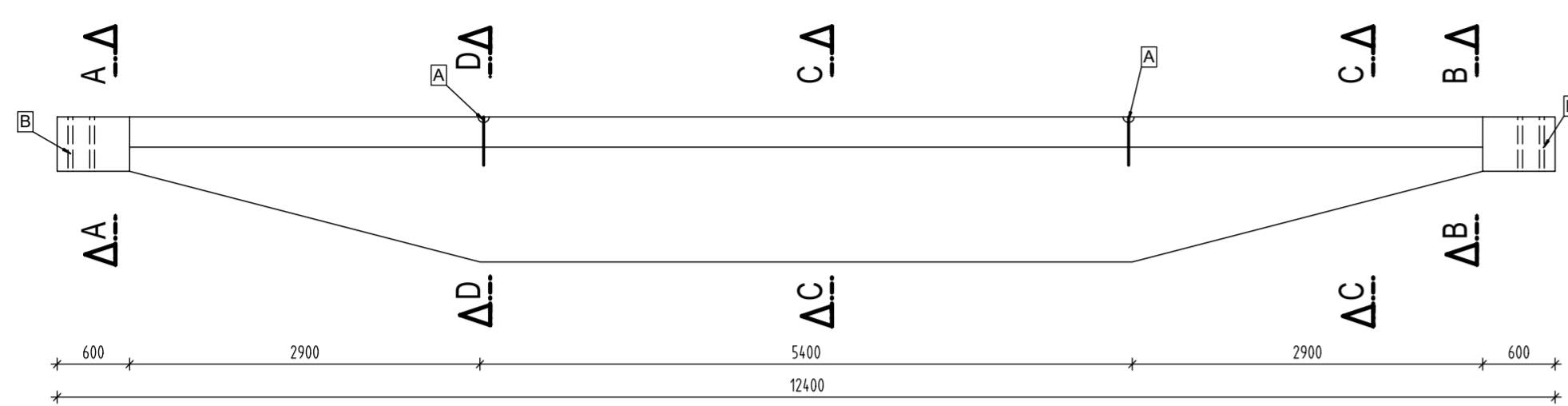


## TVAR

### POHLED DO FORMY

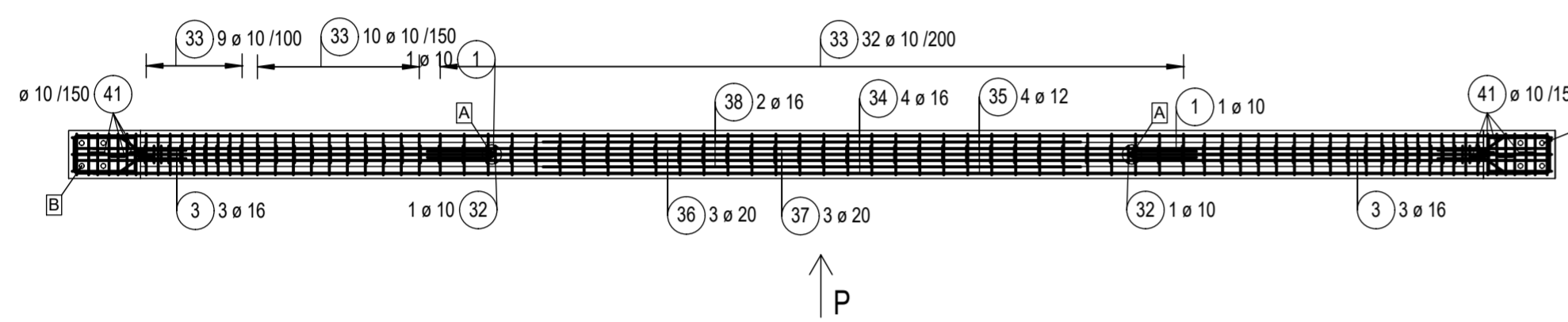


### POHLED P

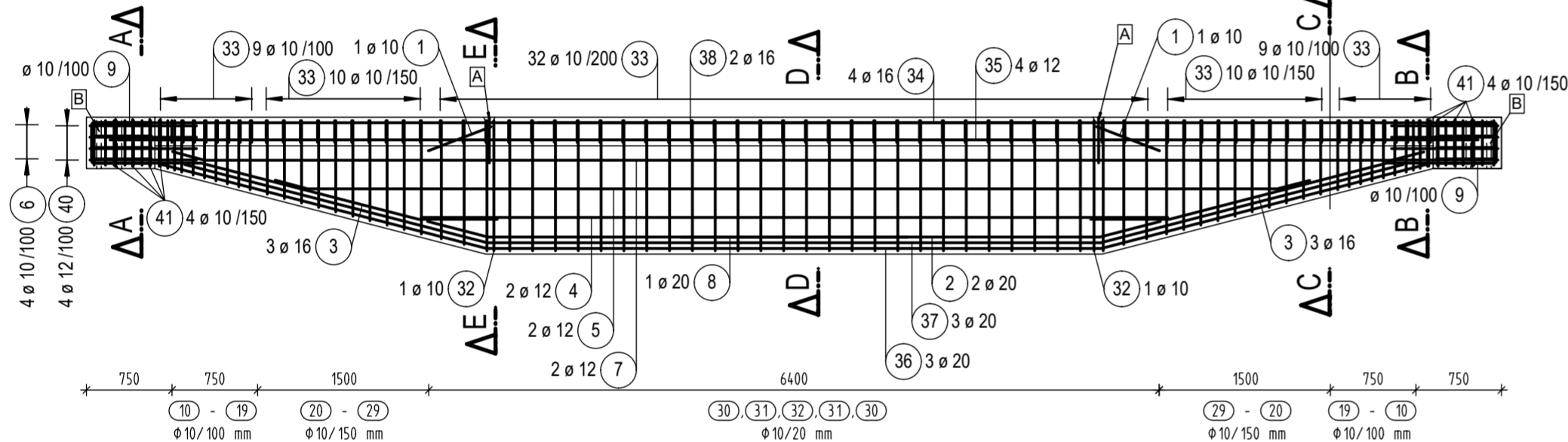


## VÝZTUŽ

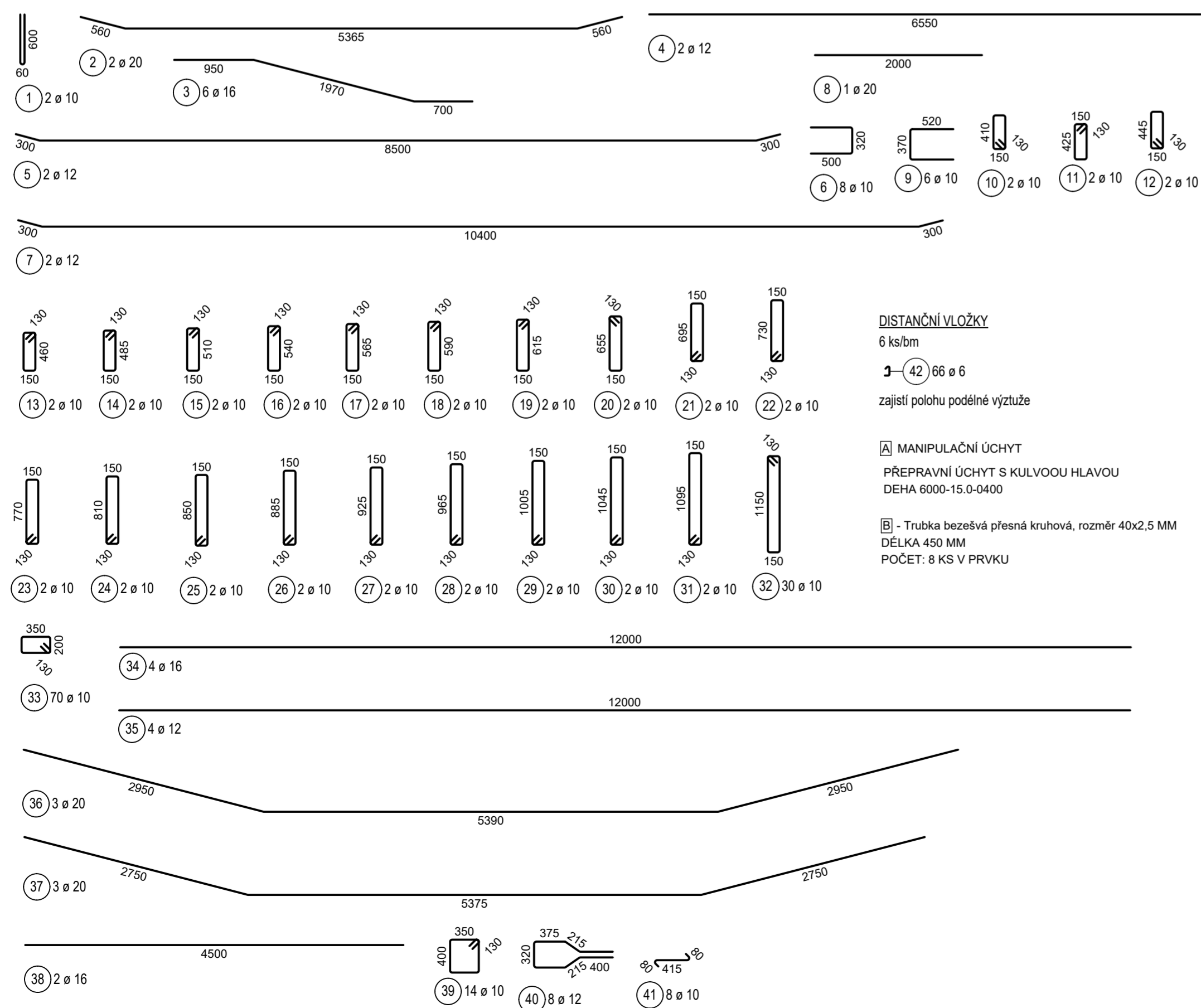
### POHLED DO FORMY



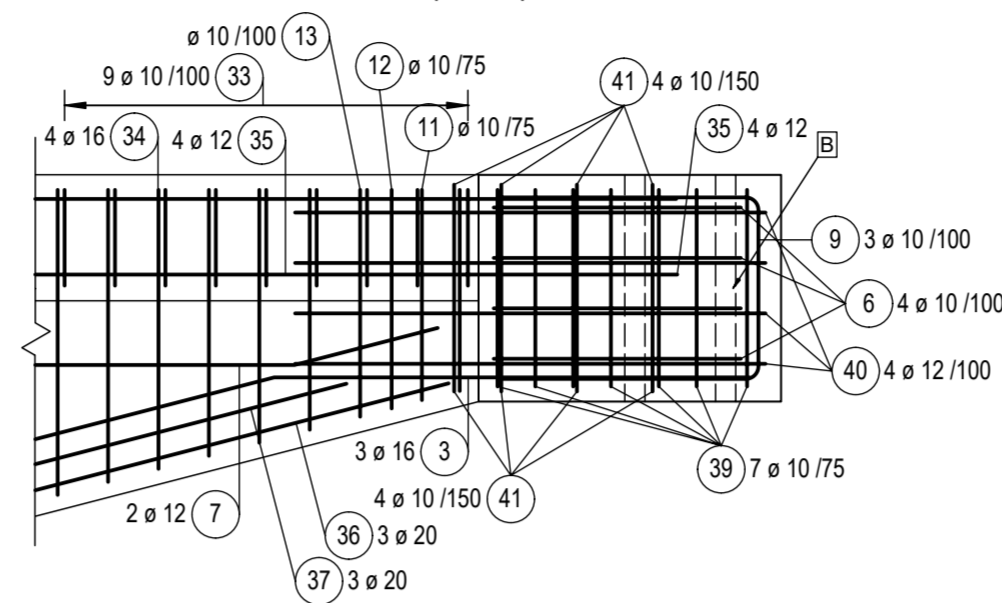
### POHLED P



## Tvary výztuže

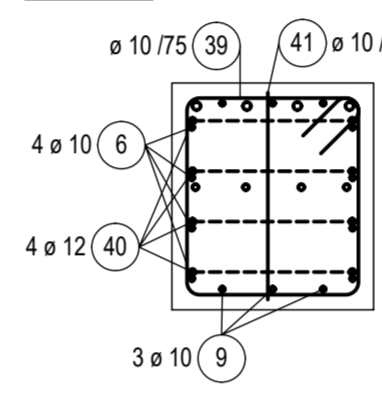


## DETAIL - ULOŽENÍ (1:15)

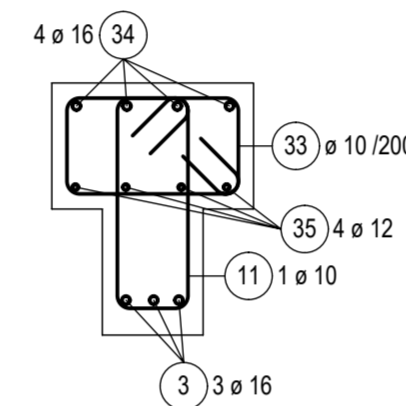


## VÝZTUŽ - ŘEZY (1:15)

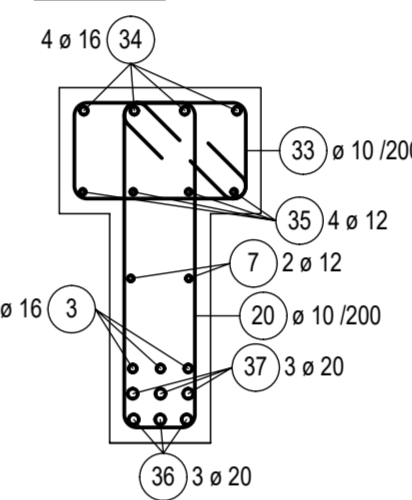
### ŘEZ A-A



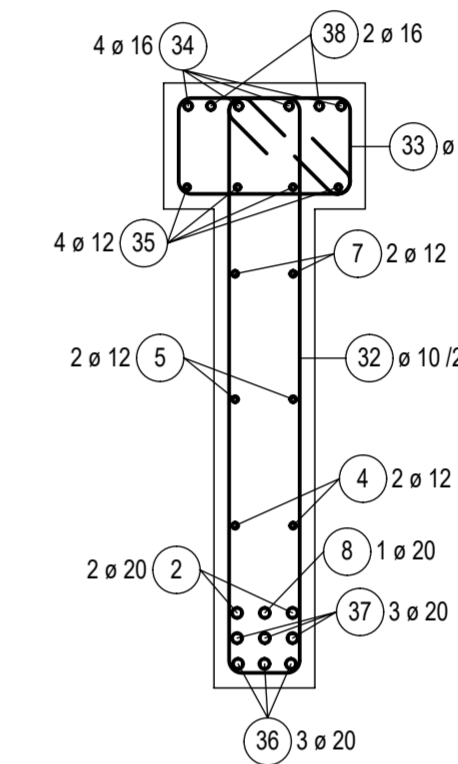
### ŘEZ B-B



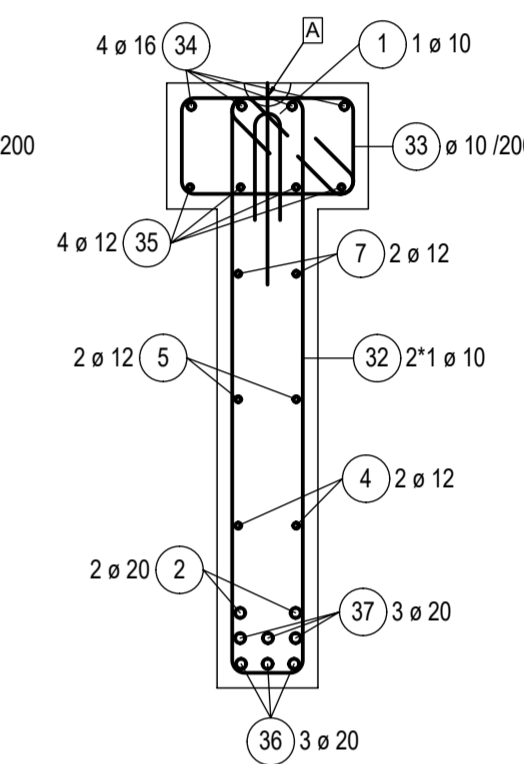
### ŘEZ C-C



### ŘEZ D-D



### ŘEZ E-E



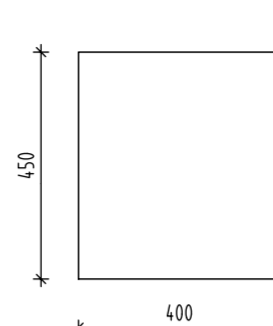
## Výkaz výztuže

Pol.	Ks	Ø [mm]	Jednotl. délka [m]	Celková délka [m]	Hmotnost [kg]
1	2	10	1.26	2.52	1.55
2	2	20	6.48	12.96	32.02
3	6	16	3.62	21.72	34.32
4	2	12	6.55	13.10	11.63
5	2	12	9.10	18.20	16.16
6	8	10	1.32	10.56	6.52
7	2	12	11.00	22.00	19.53
8	1	20	2.00	2.00	4.94
9	6	10	1.41	8.46	5.22
10	2	10	1.38	2.76	1.70
11	2	10	1.41	2.83	1.74
12	2	10	1.45	2.90	1.79
13	2	10	1.48	2.96	1.83
14	2	10	1.53	3.06	1.89
15	2	10	1.58	3.17	1.95
16	2	10	1.64	3.27	2.02
17	2	10	1.69	3.37	2.08
18	2	10	1.74	3.48	2.14
19	2	10	1.79	3.58	2.21
20	2	10	1.87	3.74	2.31
21	2	10	1.95	3.89	2.40
22	2	10	2.02	4.05	2.50
23	2	10	2.10	4.20	2.59
24	2	10	2.18	4.36	2.69
25	2	10	2.26	4.51	2.78
26	2	10	2.33	4.67	2.88
27	2	10	2.41	4.82	2.97
28	2	10	2.49	4.98	3.07
29	2	10	2.57	5.13	3.17
30	2	10	2.65	5.30	3.27
31	2	10	2.75	5.50	3.39
32	30	10	2.86	85.80	52.94
33	70	10	1.36	95.20	58.74
34	4	16	12.00	48.00	75.84
35	4	12	12.00	48.00	42.62
36	3	20	11.29	33.88	83.69
37	3	20	10.88	32.63	80.58
38	2	16	4.50	9.00	14.22
39	14	10	1.76	24.64	15.20
40	8	12	2.30	18.38	16.32
41	8	10	0.58	4.60	2.84
42	66	6	0.22	14.65	3.25

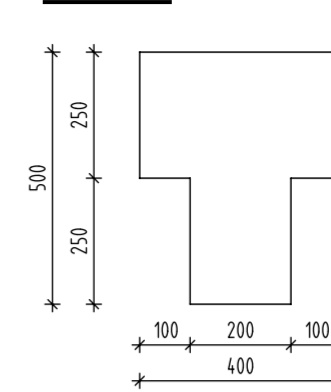
Celková hmotnost [kg]: 631.50

## TVAR

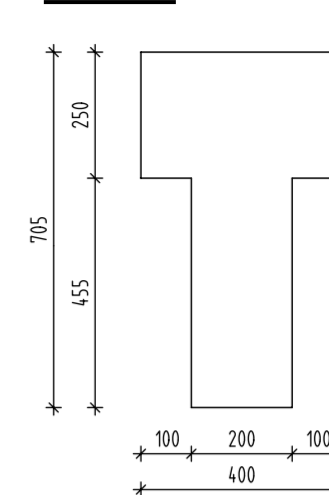
### ŘEZ A-A



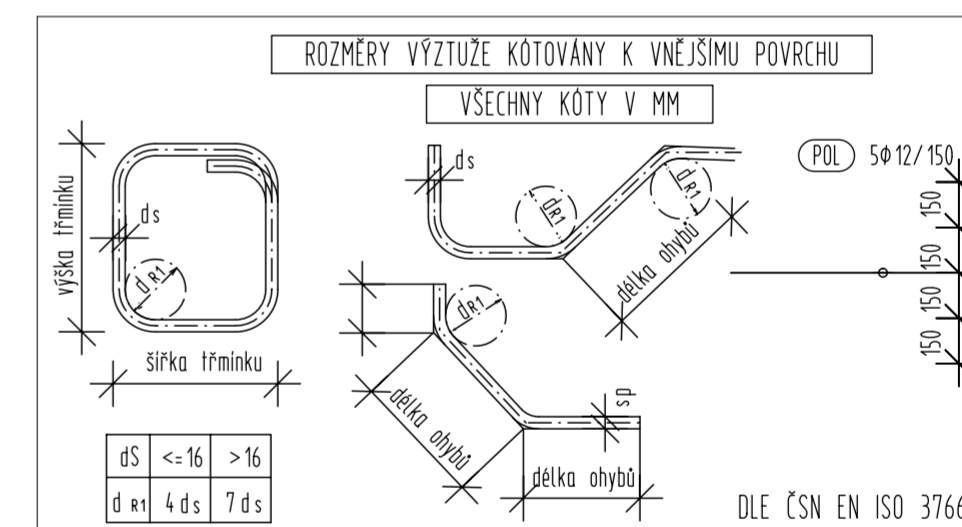
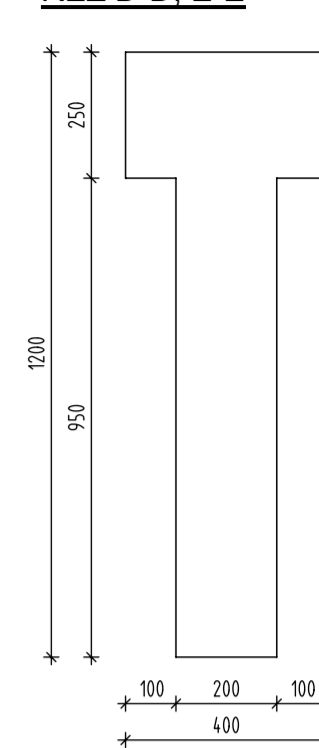
### ŘEZ B-B



### ŘEZ C-C



### ŘEZ D-D, E-E



### MATERIÁLY:

PRVEK	BETON (ČSN EN 206-1)	KRYTÍ HLAVNÍ VÝZTUŽE	OCEL
TRÁMY	C30/37 - XC1	35 mm	B500B

### PRVEK PR2

POČET	3 ks
HMOTNOST	7425 kg
OBJEM	3,03 m³

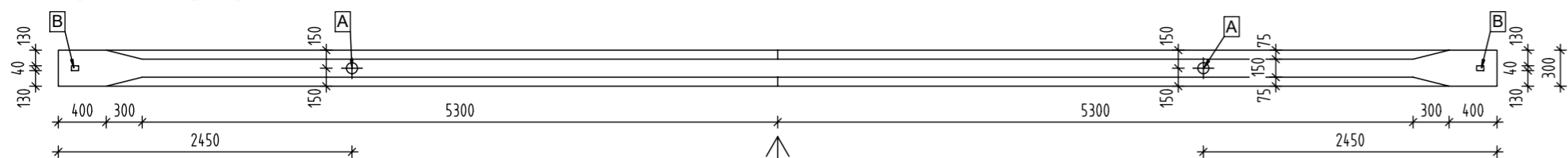
### POZNÁMKA:

- HRANY ZKOSIT 10x10 mm
- MANIPULACE PRVKU POMOCÍ PŘEPRAVNÍ LATĚ, MAXIMÁLNÍ ÚHEL MANIPULAČNÍHO LANA OD SVISLÉ OSY ÚCHYTU = 30°
- PRVEK ODBEDNIT MINIMÁLNĚ PO 48 HODINÁCH, ZATÍŽIT MINIMÁLNĚ PO 28 DNECH OD BETONÁŽE
- SKLADOVAT NA ROVNÉM PODKLADU

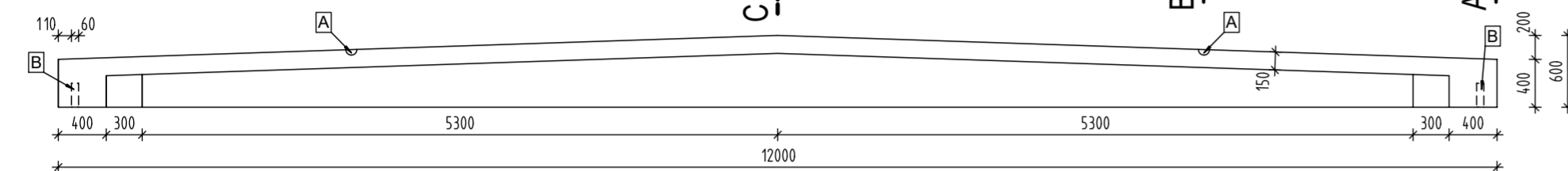
OBOR	KATEDRA	JMÉNO STUDENTA
KPS	BETONOVÝCH A ZDĚNÝCH KONSTRUKCÍ	TOMÁŠ STRNAD
PŘEDMĚT	VYUČUJÍCÍ	
133BAKP	Ing. Josef NOVÁK, Ph.D.	
AKCE:	DVOUPODLAŽNÍ HANGÁŘ PRO VYHLÍDKOVÁ LETADLA	
MĚŘÍTKO	150, 1:15	
DATUM	5/2021	
C. VYKR.		
OBSAH:	PRVEK PR2	05.1

# TVAR

## POHLED DO FORMY

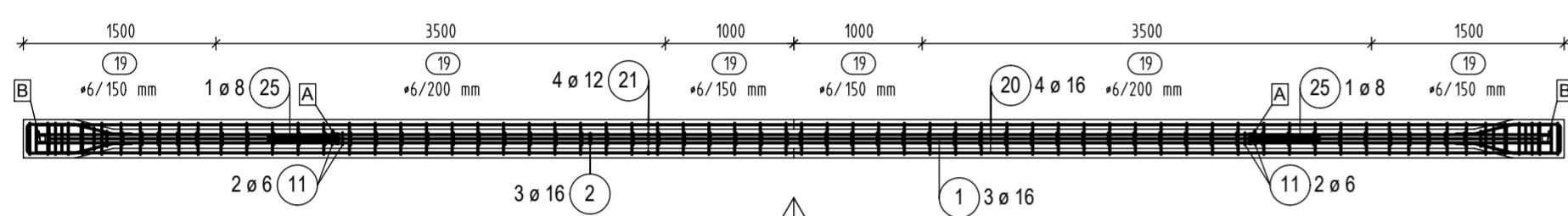


## POHLED P

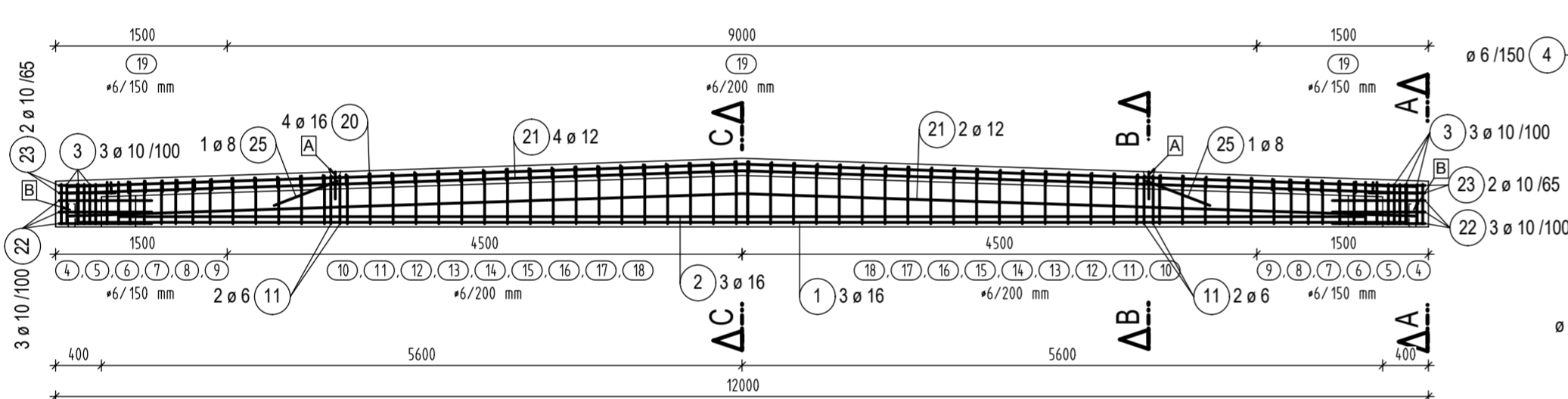


# VÝZTUŽ

## POHLED DO FORMY

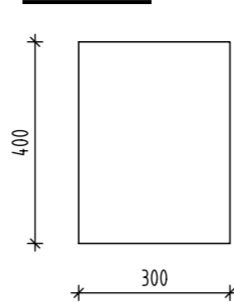


## POHLED P

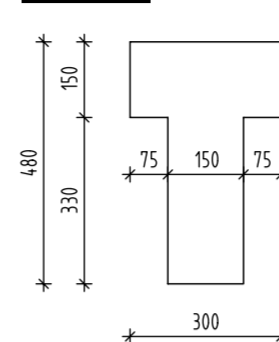


# TVAR

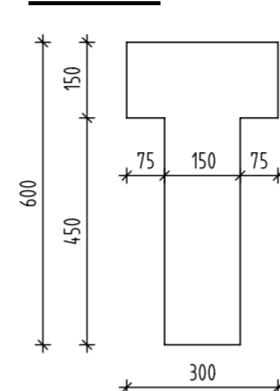
## ŘEZ A-A



## ŘEZ B-B

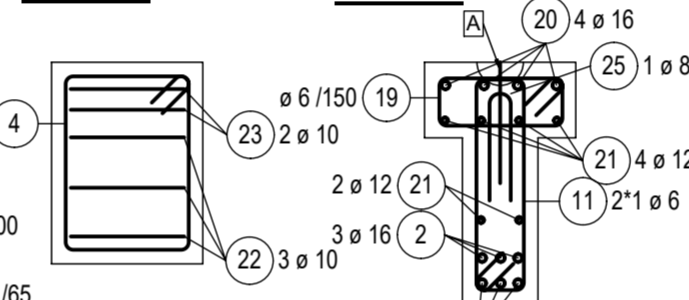


## ŘEZ C-C

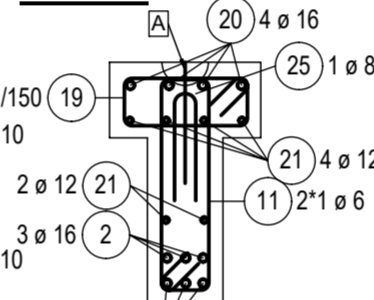


# VÝZTUŽ - ŘEZY (M1:15)

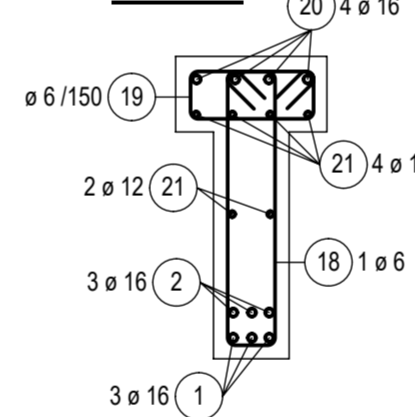
## ŘEZ A-A



## ŘEZ B-B



## ŘEZ C-C

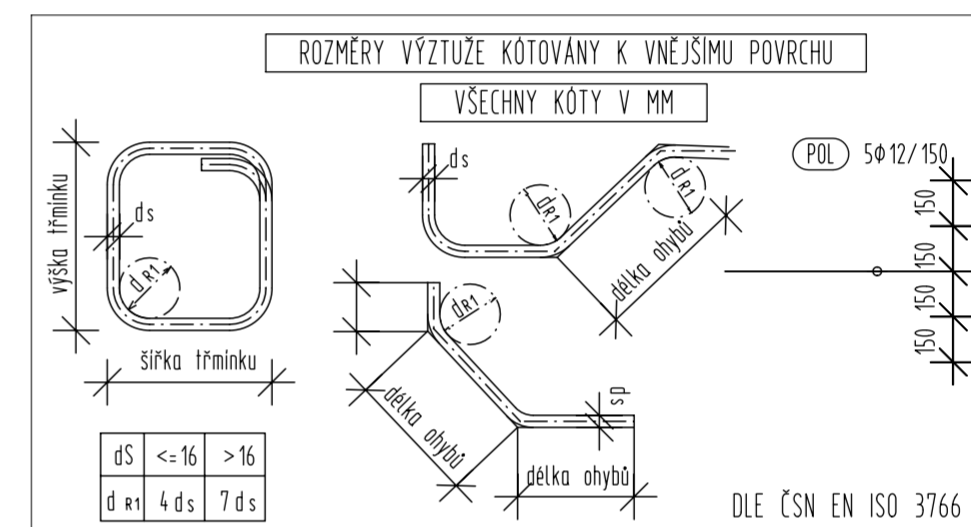


# Výkaz výztuže

Pol.	Ks	Ø	Jednotl. délka	Celková délka	Hmotnost
		[mm]	[m]	[m]	[kg]
1	3	16	11.60	34.80	54.98
2	3	16	10.90	32.70	51.67
3	6	10	0.90	5.40	3.33
4	8	6	1.38	11.02	2.45
5	2	6	1.36	2.73	0.61
6	2	6	1.26	2.53	0.56
7	2	6	1.16	2.33	0.52
8	4	6	1.13	4.54	1.01
9	6	6	1.15	6.92	1.54
10	6	6	1.18	7.10	1.58
11	10	6	1.22	12.24	2.72
12	6	6	1.26	7.58	1.68
13	6	6	1.30	7.82	1.74
14	6	6	1.34	8.06	1.79

Pol.	Ks	Ø	Jednotl. délka	Celková délka	Hmotnost
		[mm]	[m]	[m]	[kg]
15	6	6	1.38	8.30	1.84
16	4	6	1.41	5.66	1.26
17	4	6	1.44	5.78	1.28
18	3	6	1.47	4.42	0.98
19	60	6	0.88	52.68	11.69
20	4	16	11.80	47.20	74.57
21	6	12	11.80	70.78	62.85
22	6	10	1.90	11.38	7.02
23	4	10	1.24	4.95	3.05
24	33	6	0.22	7.33	1.63
25	2	8	1.25	2.50	0.99

Celková hmotnost [kg]: 293.34



### MATERIÁLY:

PRVEK	BETON (ČSN EN 206-1)	KRYTÍ HLAVNÍ VÝZTUŽE	OCEĽ
TRÁMY	C30/37 - XC1	35 mm	B500B

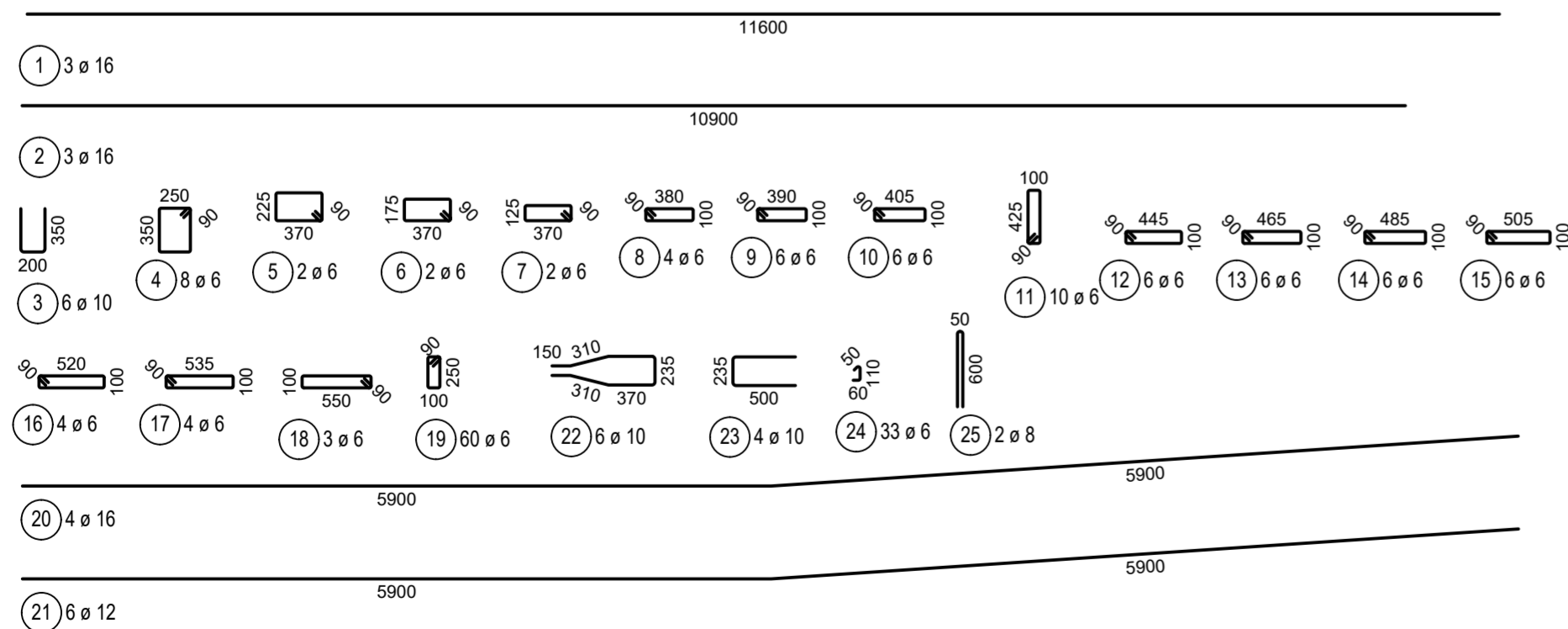
### PRVEK V1

POČET	3 ks
HMOTNOST	3065 kg
OBJEM	1,25 m <sup>3</sup>

### POZNÁMKA:

- HRANY ZKOSIT 10x10 mm
- MANIPULACE PRVKU POMOCÍ PŘEPRAVNÍ LATĚ, MAXIMÁLNÍ ÚHEL MANIPULAČNÍHO LANA OD SVISLÉ OSY ÚCHYTU = 30°
- PRVEK ODBEDNIT MINIMÁLNĚ PO 48 HODINÁCH, ZATÍŽIT MINIMÁLNĚ PO 28 DNECH OD BETONÁŽE
- SKLADOVAT NA ROVNÉM PODKLADU

# Tvary výztuže



### DISTANČNÍ VLOŽKY

3 ks/bm

1-24) 33 ø 6

zajistí polohu podélné výztuže

### A) MANIPULAČNÍ ÚCHYT

PŘEPRAVNÍ ÚCHYT S KULVOOU HLAVOU  
DEHA 6000- 5.0-0480 FV

B) JÁKL 60x40 MM L=200 MM  
JEDNOSTRANNĚ ZASLEPENÝ

OBOR	KATEDRA	JMÉNO STUDENTA	
KPS	BETONOVÝCH A ZDĚNÝCH KONSTRUKCÍ	TOMÁŠ STRNAD	
PŘEDMĚT	VYUČUJÍCÍ		
133BAKP	Ing. Josef NOVÁK, Ph.D.		
AKCE:	DVOUPODLAŽNÍ HANGÁŘ PRO VYHLÍDKOVÁ LETADLA		
FORMÁT	MĚRÍTKO 150, 115		
OBSAH:	PRVEK V1		
		DATUM	5/2021
		Č. VÝKR.	05.2