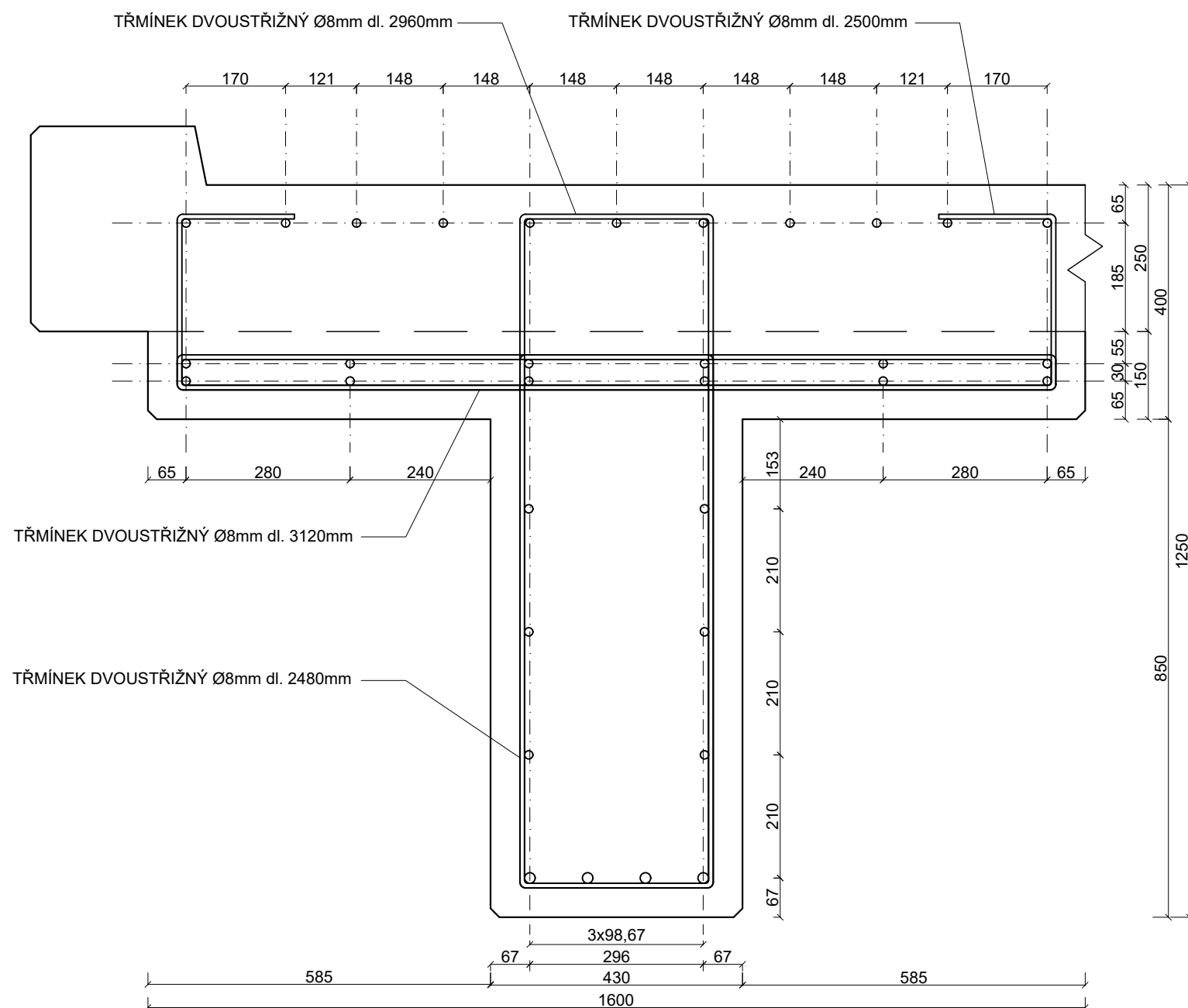


# DETAIL 1



## POZNÁMKA:

VEŠKERÉ HRANY BETONOVÉ KONSTRUKCE BUDOU ZKOSENY 15x15 mm POKUD NENÍ URČENO JINAK

## MATERIÁL:

BETONÁŘSKÁ VÝZTUŽ: B 500B  
 PŘEDPÍNAČÍ VÝZTUŽ: Y1860S7-15,7  
 BETON NOSNÉ KONSTRUKCE: C35/45 - XF2, XD2, XC4 - Dmax 16 mm  
 - MODUL PRUŽNOSTI 35 GPa  
 BETON SPŘAŽENÉ DESKY: C35/45 - XF2, XD2, XC4 - Dmax 16 mm  
 - MODUL PRUŽNOSTI 35 GPa

## KRYTÍ VÝZTUŽE:

PŘEDPÍNAČÍ VÝZTUŽ: MINIMÁLNÍ: 45 mm  
 NOMINÁLNÍ: 50 mm  
 BETONÁŘSKÁ VÝZTUŽ: MINIMÁLNÍ: 45 mm  
 NOMINÁLNÍ: 50 mm

Zpracoval: Antonín Michálek	Vedoucí práce: doc. Ing. Marek Foglar, Ph.D.	Fakulta stavební <b>ČVUT</b>
Katedra betonových a zděných konstrukcí		Datum: 16.05.2021
<b>Bakalářská práce</b>		Formát: 297x630
Název výkresu: <b>Detail vyztužení</b>		Měřítko: 1:10
		Číslo výkresu: <b>7</b>