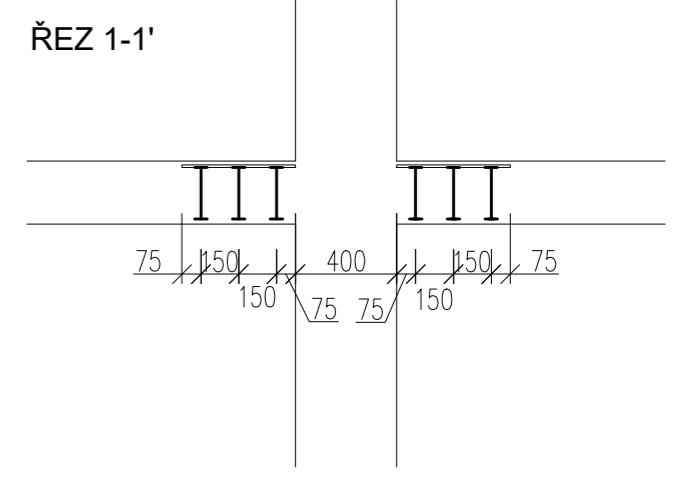
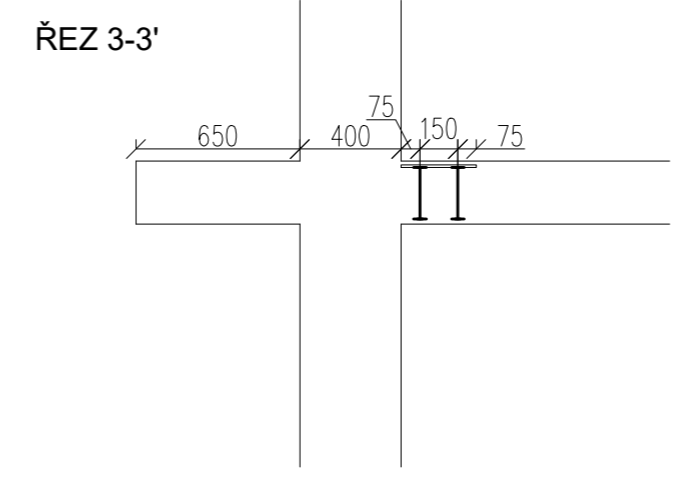
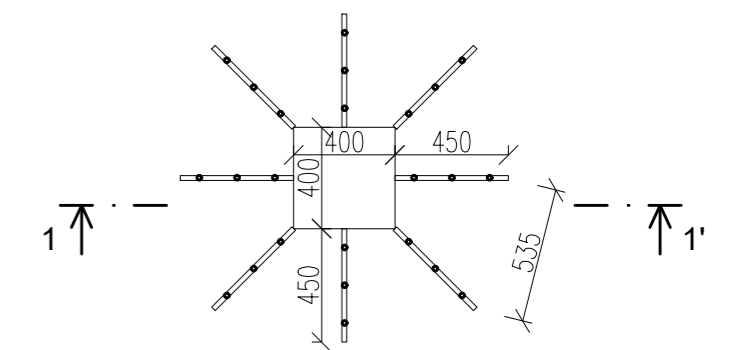
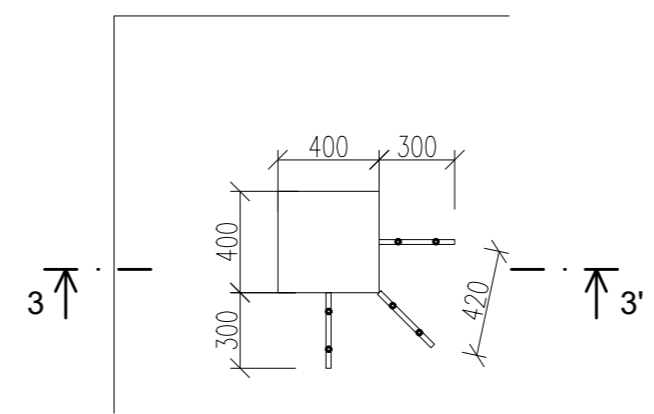
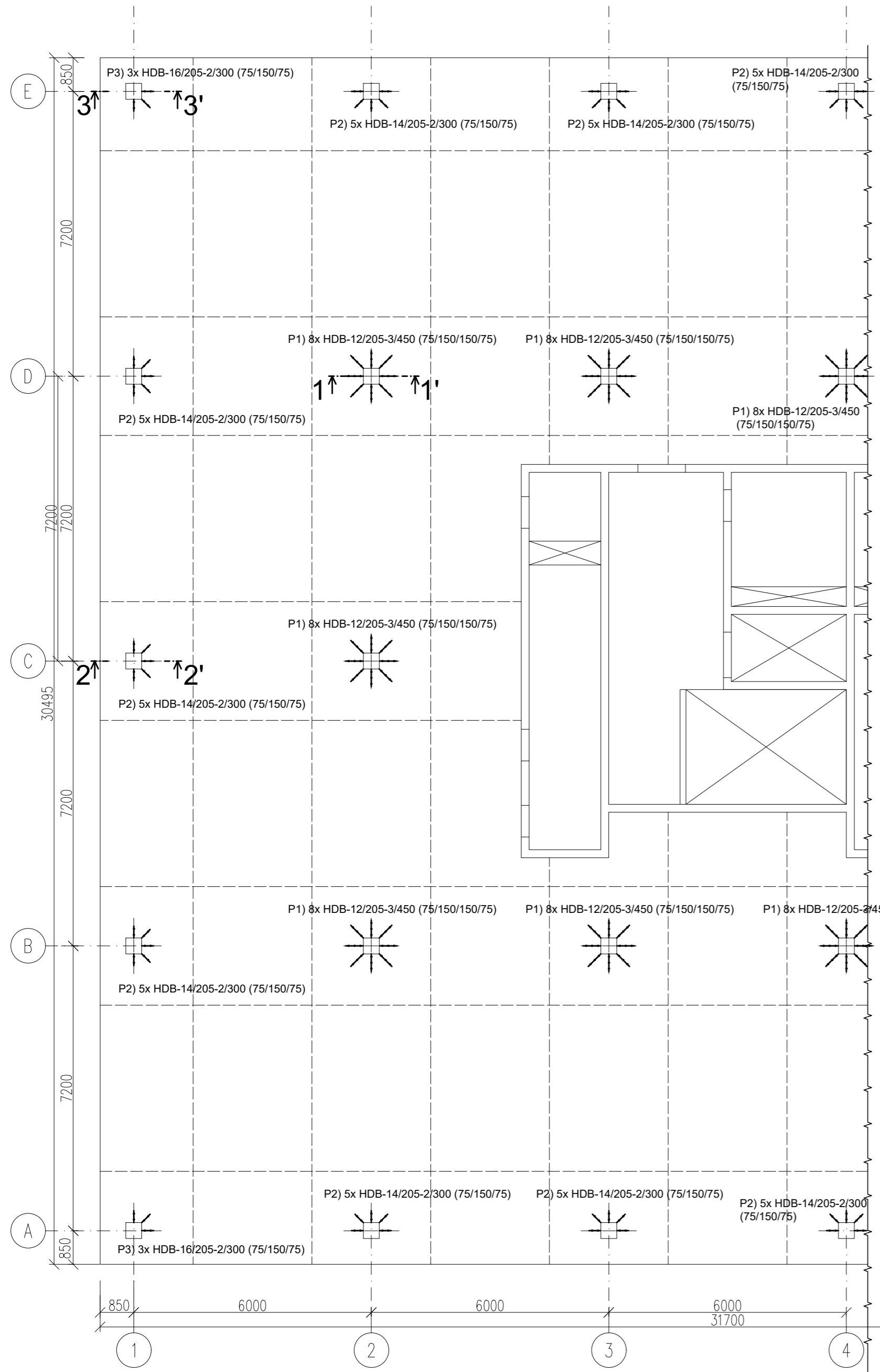
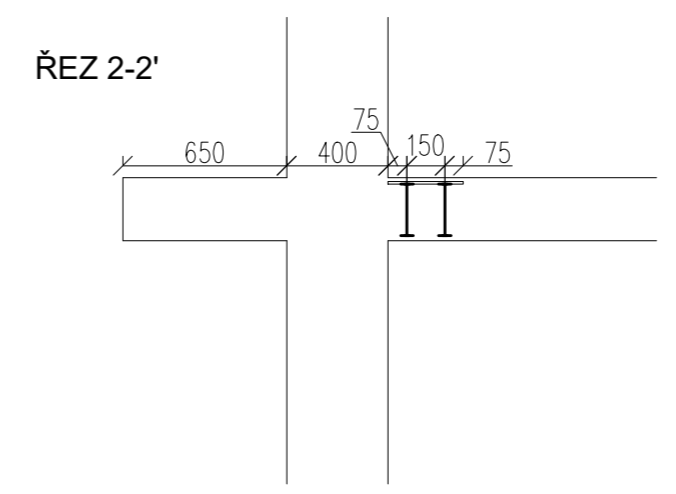
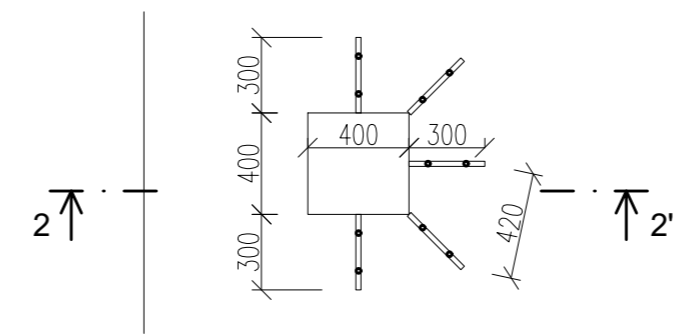


VÝKRES VÝZTUŽE NA PROTLAČENÍ DESKY 1.NP M1:100

DETAIL POLOHY SMYKOVÝCH TRNŮ M1:30



P2) 5x HDB-14/205-2/300 (75/150/75)
PLATÍ PRO VŠECHNY OKRAJOVÉ SLOUPY



VÝKAZ VÝZTUŽE

č.	TYP	PROFIL	KS
P1	Halfen HDB	12/205-3/450 (75/150/150/75)	80
P2	Halfen HDB	14/205-2/300 (75/150/75)	70
P3	Halfen HDB	HDB-16/205-2/300 (75/150/75)	12

MATERIÁLY:
 BETON C30/37 XC1 - CI 0,2 - Dmax 16 S4 (ČSN EN 206+A1)
 OCEL B 500 B (ČSN EN 10080)
 PROVÁDĚNÍ DLE ČSN EN 13670
 KRYTÍ MIN. 25 mm

POZN.: SMYKOVÉ TRNY SE UKLÁDAJÍ AŽ PO VYVÁZÁNÍ HORNÍ VÝZTUŽE

STUDENT JAN KREJČÍK	VYUČUJÍCÍ Ing. Hana Hanzlová, CSc.	DATUM 14.05.2021
PŘEDMĚT 133BAPC - BAKALÁŘSKÁ PRÁCE		MĚŘÍTKO 1:100
VÝKRES VÝKRES VÝZTUŽE NA PROTLAČENÍ		Č.V. 5