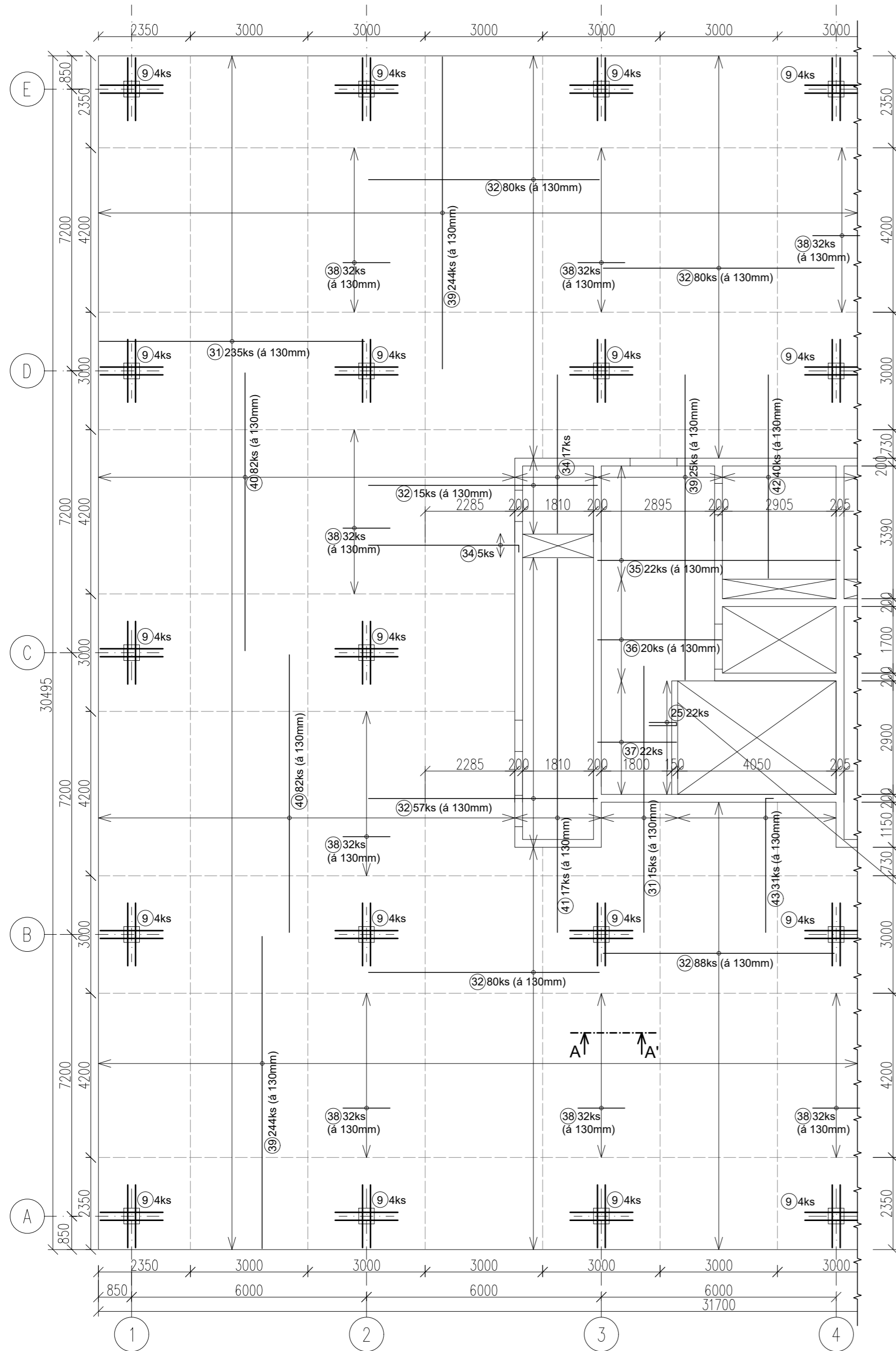
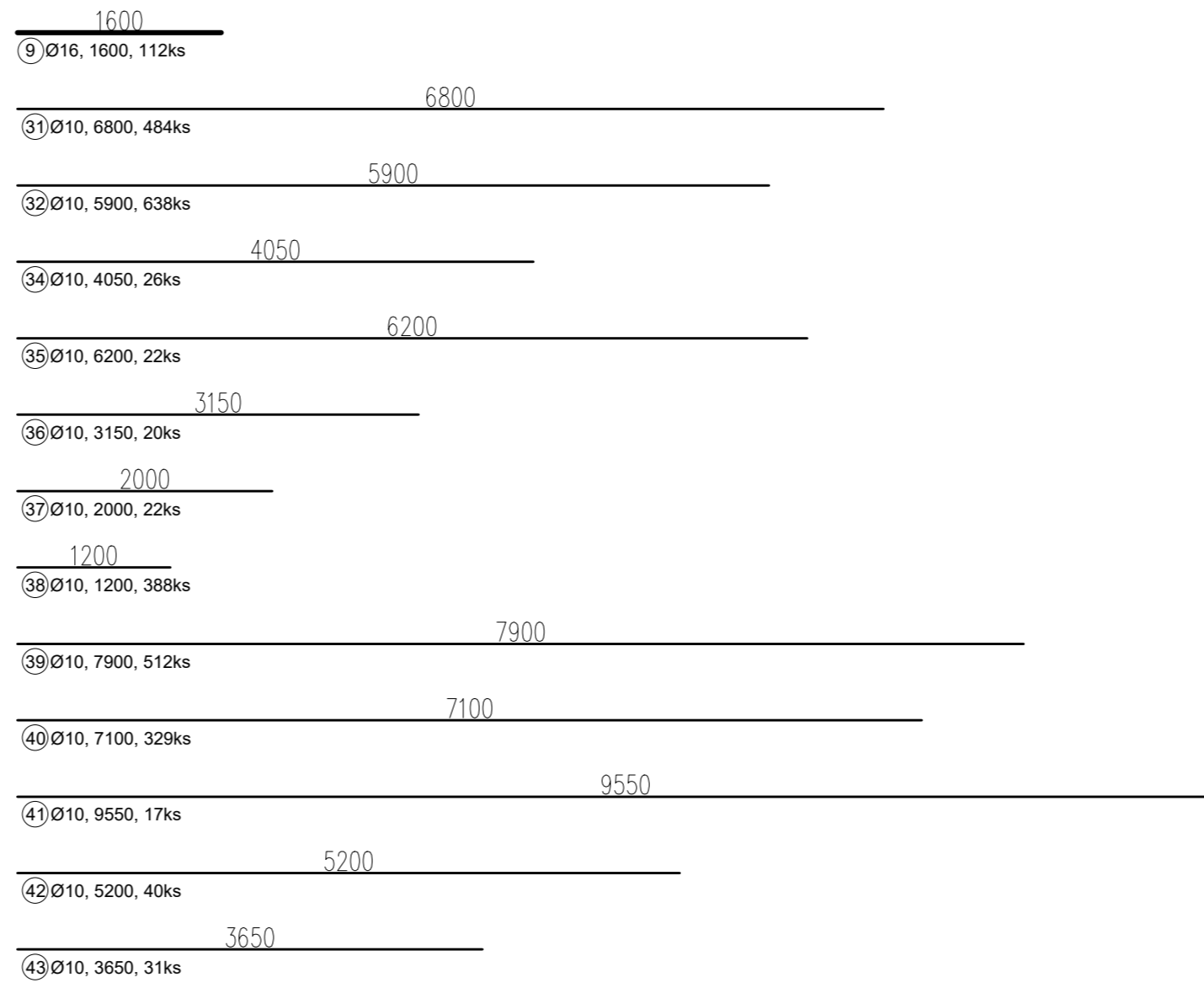


VÝKRES DOLNÍ VÝZTUŽE DESKY 1.NP

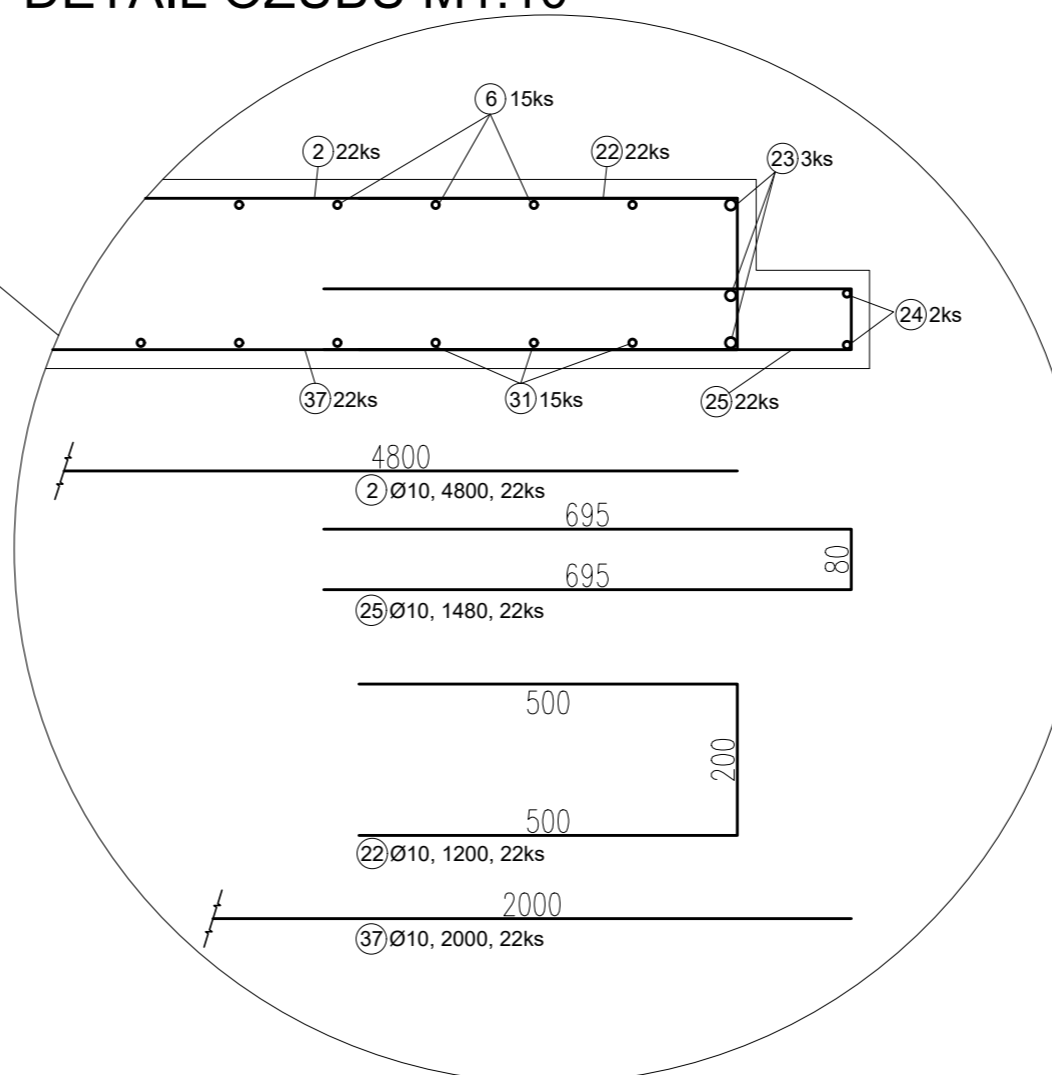


TVARY PRUTŮ M1:50



POZN.: POLOŽKY Č. 22 AŽ 25 JSOU VYKÁZÁNY VE VÝKRESU LEMOVACÍ VÝZTUŽE

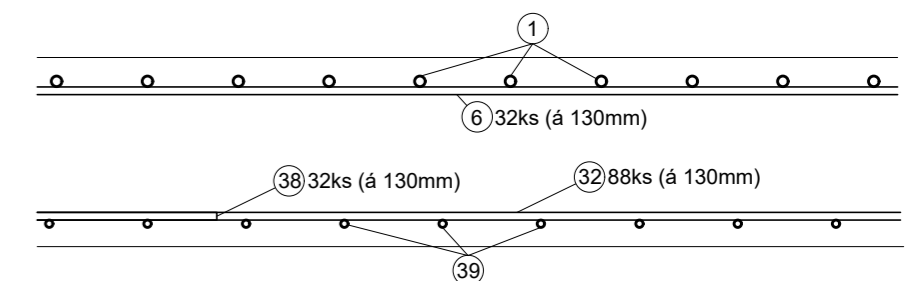
DETAIL OZUBU M1:10



VÝKAZ VÝZTUŽE

POZN.: VÝKAZ VÝZTUŽE JE NEKOMPLETNÍ ZHOTOVENO PRO ÚČELY BAKALÁŘSKÉ PRÁCE CELKOVÁ SUMA VÝZTUŽE PŘÍBLIŽNĚ 18,9t

ŘEZ A-A'



POZN.: POSTUP KLADENÍ PRUTŮ DO BEDNĚNÍ DLE TOHOTO ŘEZU U DOLNÍHO POVRCHU SE DÁVAJÍ JAKO PRVNÍ PRUTY VE SMĚRU OSY A-E VÝKRESU U HORNÍHO POVRCHU SE DÁVAJÍ DŘÍVE PRUTY VE SMĚRU OSY 1-6 VÝKRESU

- LEMOVACÍ VÝZTUŽ (POLOŽKY Č. 22 A 25) A VÝZTUŽ NA PROTlačENÍ (SMYKOVÉ TRNY) VE VÝKRESE Č.4
- VÝZTUŽ PROTI PROGRESIVNÍMU KOLAPSU JE POLOŽKA Č.9 A VYKÁZÁNA V TOMTO VÝKRESE
- PRUTY KÓTOVÁNY K VNĚJŠÍMU POVRCHU

MATERIÁLY:

BETON C30/37 XC1 - CI 0,2 - Dmax 16 S4 (ČSN EN 206+A1)
 OCEL B 500 B (ČSN EN 10080)
 PROVÁDĚNÍ DLE ČSN EN 13670
 KRYTÍ MIN. 25 mm

STUDENT JAN KREJČÍK	VYUČUJÍCÍ Ing. Hana Hanzlová, CSc.	DATUM 14.05.2021
PŘEDMĚT 133BAPC - BAKALÁŘSKÁ PRÁCE	MĚŘÍTKO 1:100	
VÝKRES VÝKRES SPODNÍ VÝZTUŽE	Č.V. 2	