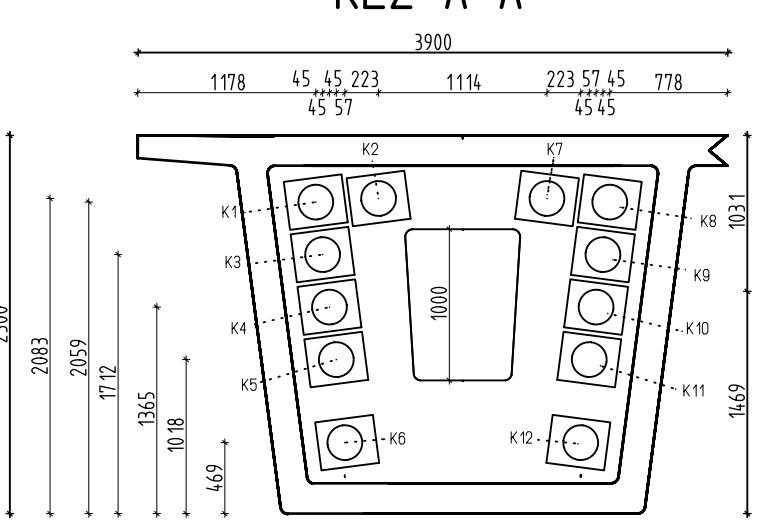
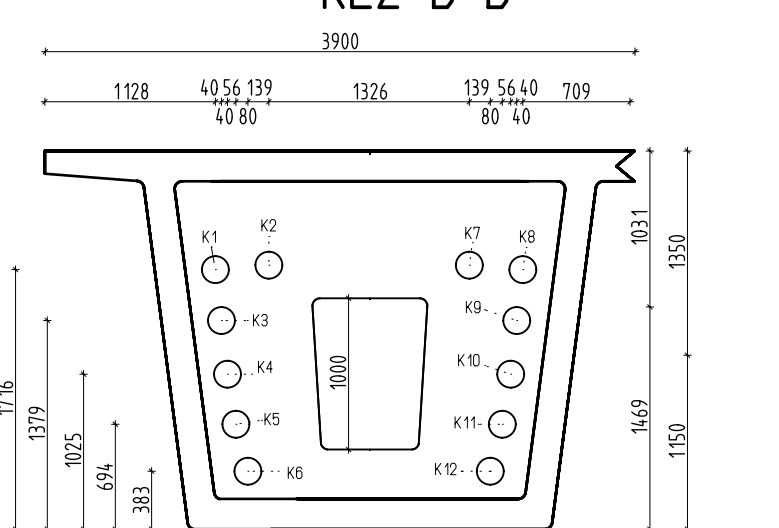


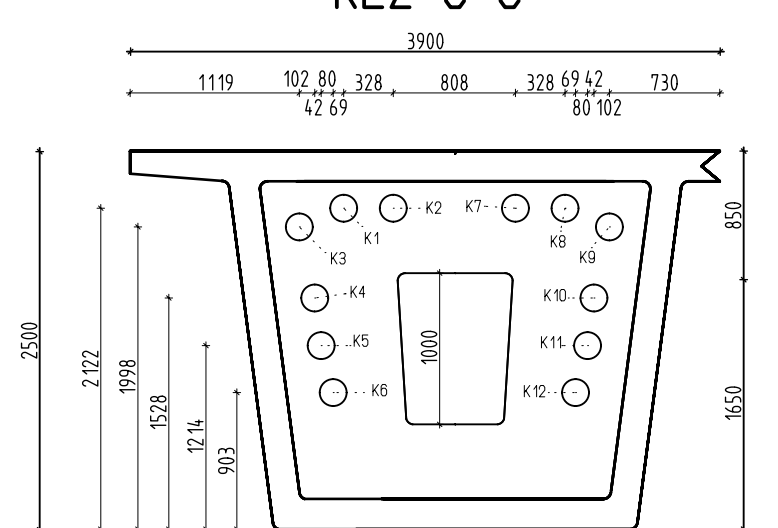
REZ A-A'



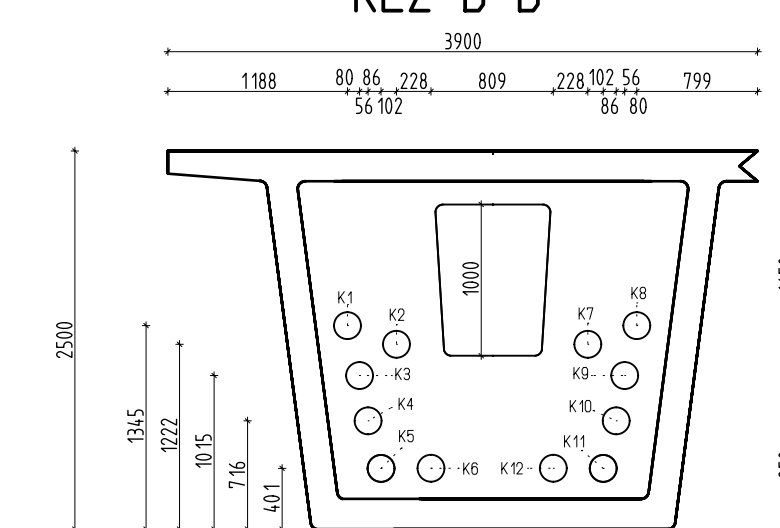
REZ B-B'



REZ C-C'



REZ D-D'



**POZNÁMKY:**  
 BETON- UHPFRC 175/190 - XF2 + XC4  
 PŘEDPÍNAČÍ VÝZTUŽ  
 KABELY SLOŽENÝ Z 31 MONOSTRADO 15.7 mm,  $f_{pk}=1860$  MPa  
 TŘÍDA RELAXAČNÍHO CHOVÁNÍ 2  
 PROTÁŽENÍ PŘI NAPÍNAČÍ JE ZDE STANOVENO TEORETICKOU  
 A PŘIBLIŽNOU HODNOTOU NA DELKU KABELU A PŘEDPOKLADANÉHO NAPĚTÍ  $0.95 \cdot \sigma_{IGM_{pmax}}$

OBOR	KATEDRA	JMÉNO STUDENTA	Fakulta stavební ČVUT v Praze 
SI- K	133	RICHARD VANĚK	
RÖČNÍK	VYUČUJÍCÍ		
4.	doc. Ing. ROMAN SAFAR Ph.D.		
AKCE :	Návrh železničního dvoukolejného mostu z UHPFRC		
	FORMÁT	7 x A4	
	MĚŘÍTKO	1:100	
	DATUM	05/2020	
OBSAH :	C. VÝKRESU	7	
	PŘEDPĚTÍ-PŮDORYS		