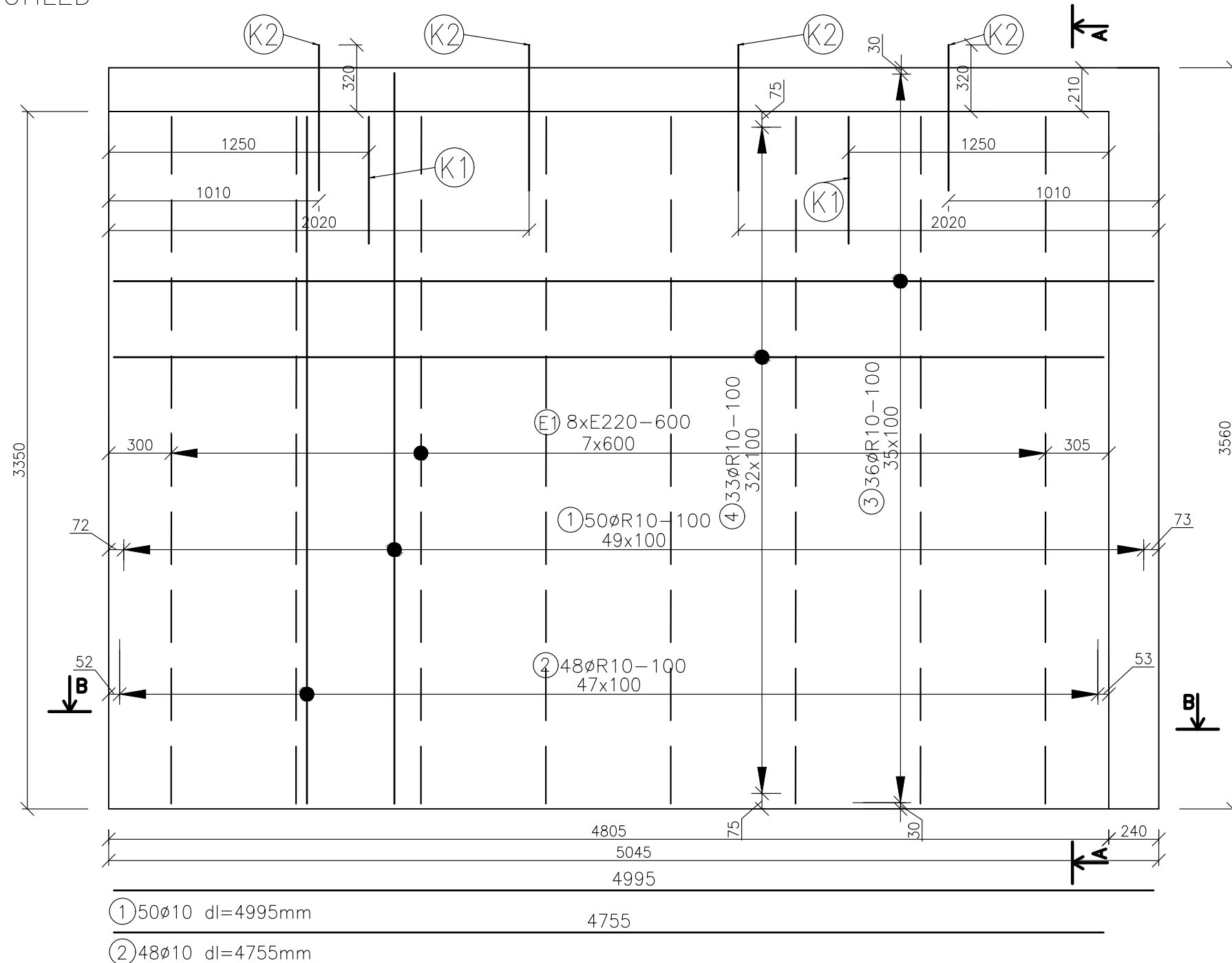
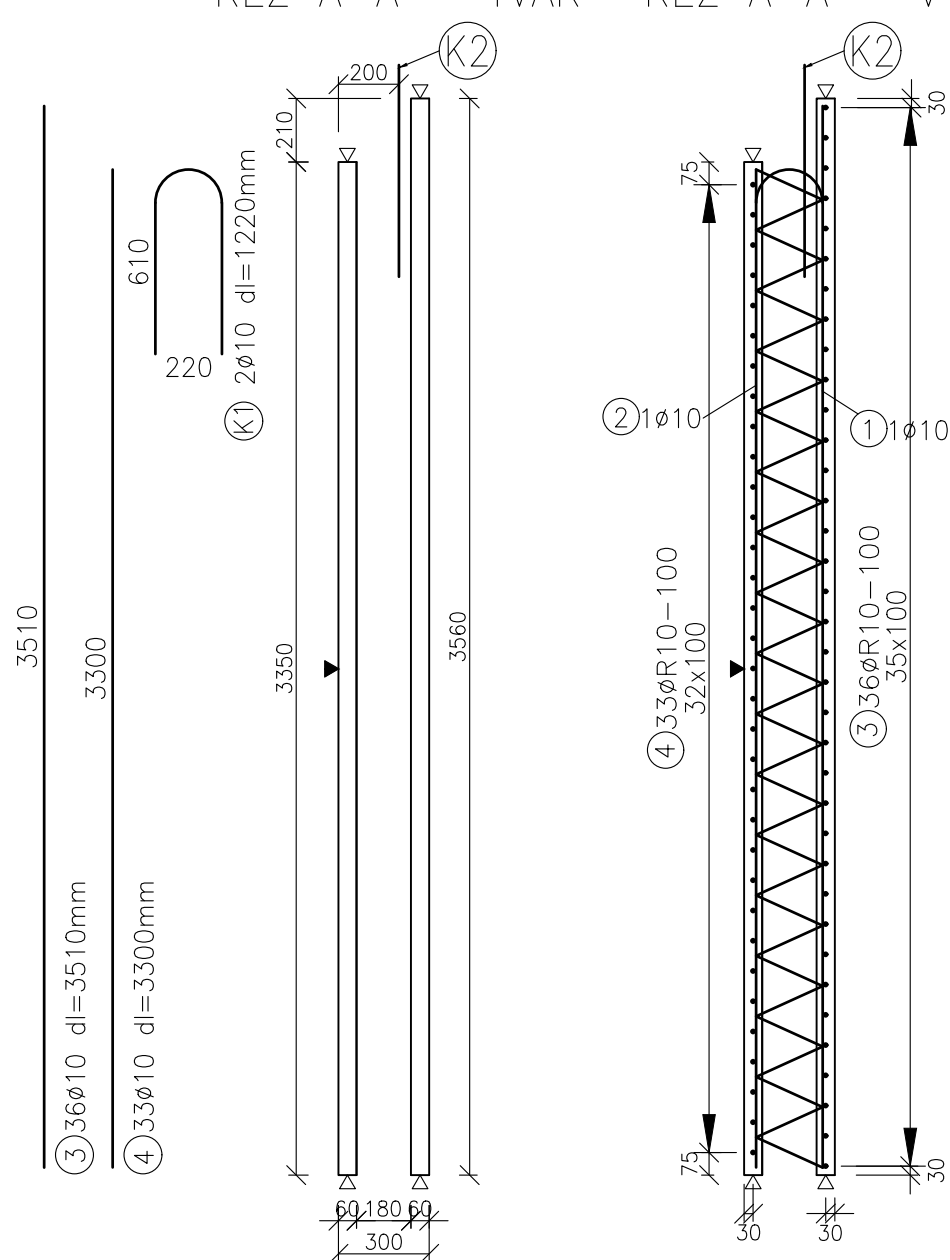


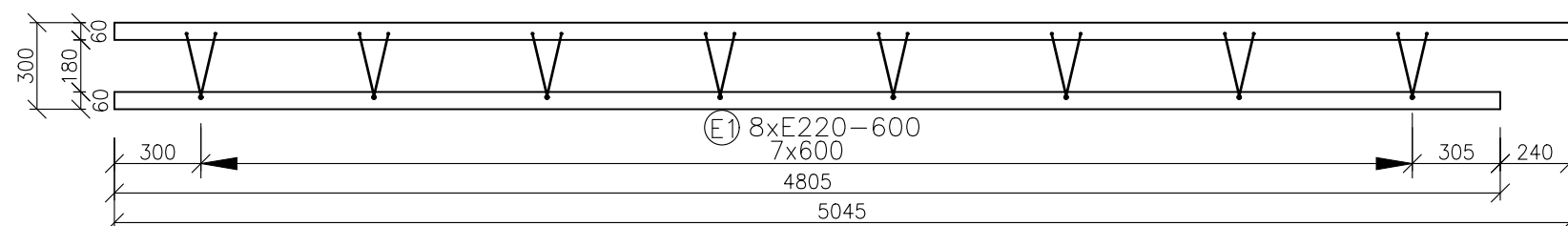
POHLED



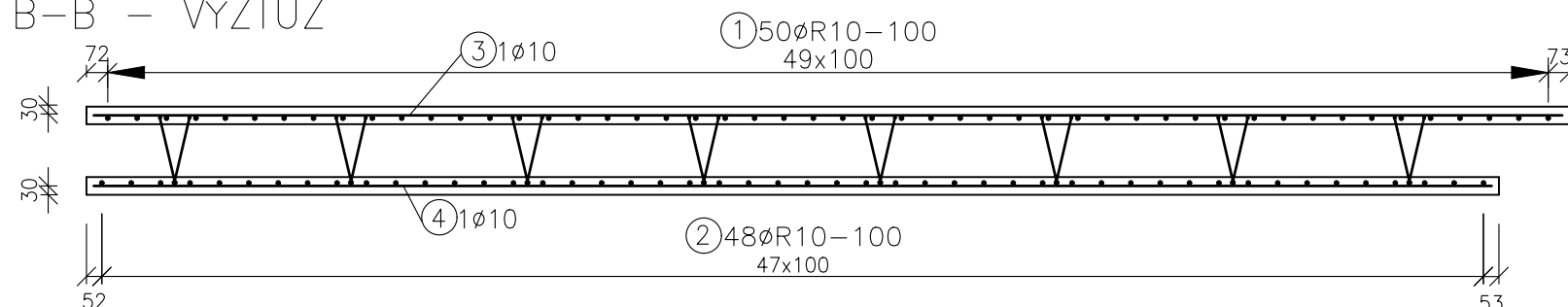
ŘEZ A-A – TVAR ŘEZ A-A – VÝZTUŽ



ŘEZ B-B – TVAR



ŘEZ B-B – VÝZTUŽ



Příloha D – S004 –
VÝKRES TVARU A VÝZTUŽE
– Celkem 1ks

POL.	NÁZEV	ks
K1	Manipulační úchyt, ϕ 10, l=1220mm	2
K2	Kotevní šroub HPM 39 L	4

TABULKA VÝZTUŽE

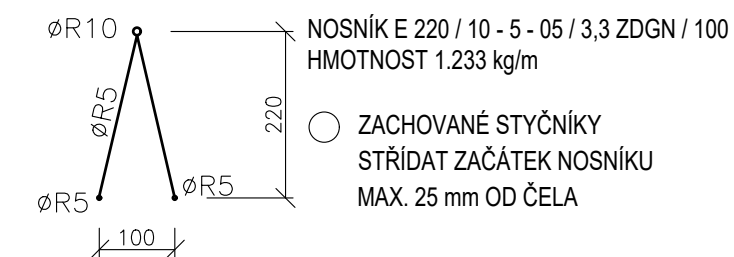
Č. pol.	ϕ [mm]	DÉLKA [m]	Počet ks.		
				ϕ R10	E220
1	10	4.995	50	249.750	
2	10	4.755	48	228.240	
3	10	3.510	36	126.360	
4	10	3.300	33	108.900	
5	E1	3.300	8		26.400
CELKOVÁ DÉLKA				713.250	26.400
SPECIFICKÁ HMOTNOST				0.617	1.233
HMOTNOST [kg]				439.719	32.551
HMOTNOST CELKEM [kg]				472.270	

- ▲ PODLOŽKA (DNO FORMY) – otisk formy
- ▷ BOKY FORMY – otisk formy

POZNÁMKY

Vložené prvky K2 slouží k napojení horních stěn. Budou vloženy na stavbě při betonáži střední vrstvy. Jejich poloha se na stavbě musí řádně zakotvit dle výkresu. Rozměry prostorové příhradové výztuže navrženy dle technického listu FERT.

ŘEZ NOSNÍKEM



VYTVOŘENO VE STUDENTSKÉ VERZI PRODUKTU AUTODESK

Stupeň vlivu prostředí: XC2	VÝZTUŽ KÁTOVANÁ NA VNĚJŠÍ ROZMĚRY	
Beton: C30/37	Ocel: B500B	Krytí nosné výztuže (mm): 25
Počet ks: 1	Objem 1ks (m ³): 2.04	Hmotnost 1ks (t): 5.11
Zpracoval: Daniel Vimmr	Vedoucí práce: doc. Ing. Jitka Vašková, CSc.	Fakulta stavební ČVUT
Předmět: Bakalářská práce	Školní rok: 2020/21	Datum: 16.04.21
Název úlohy: Suterénní stěna - filigrán		Měřítka: 1:25
DÍLENSKÁ DOKUMENTACE		Číslo výkresu: 6
Název výkresu: VÝKRES TVARU I VÝZTUŽE - STĚNOVÝ PANEĽ		S004