

1.část Výpis výztuže

Spec.	Delka [m]	ks
17	5650	21
18	5650	11
23	6400	45
25	7200	3
32	8950	31
34	9400	35
37	10550	105
38	10850	27
39	10900	111
48	12000	4
49	12000	10
50	12000	36
51	12000	36
52	12000	149
53	12000	132
54	12000	111

Pol	Profil	Delka [mm]	ks	R
17	R 10	5650	21	118.7
18	R 12	5650	11	288.0
23	R 12	6400	45	21.6
25	R 12	7200	3	277.4
32	R 12	8950	31	329.0
34	R 16	9400	35	1107.8
37	R 12	10550	105	292.9
38	R 16	10850	27	47.2
39	R 12	10900	111	1209.9
48	R 16	11800	4	47.2
49	R 16	12100	10	121.0
50	R 12	1100	36	39.6
51	R 12	1100	36	39.6
52	R 12	4000	149	596.0
53	R 12	4050	132	534.6
54	R 12	4750	111	527.3

Výkaz výztuže

Pol	Profil	Delka [mm]	ks	R		
				10	12	16
CELKOVÁ DELKA [m]				118.7	4688.9	743.0
HMOTNOST [kg]				73.2	4162.9	1172.6
CELKOVÁ HMOTNOST [kg]				5408.7		

2.část Výpis výztuže

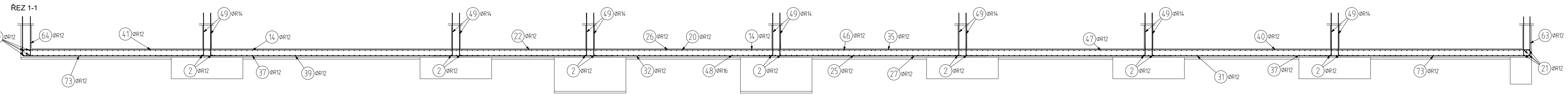
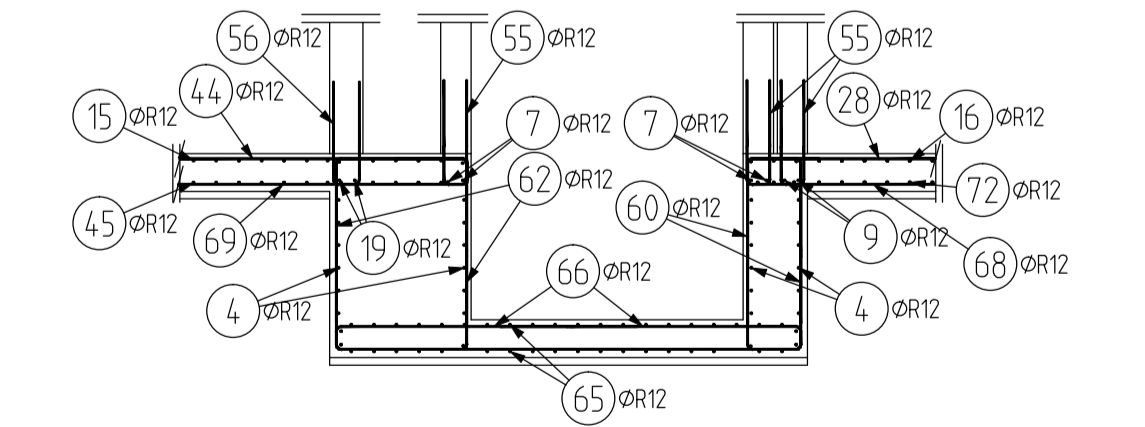
Spec.	Delka [m]	ks
17	5650	19
18	5650	11
25	7200	10
27	7900	66
31	8750	111
36	8750	34
37	10550	123
38	10850	13
68	1850	10
69	2750	11
70	2800	40
71	4000	133
72	4050	123
73	4750	111

Výkaz výztuže

Pol	Profil	Delka [mm]	ks	R	
				10	12
17	R 10	5650	19	107.4	62.1
18	R 12	5650	11	72.0	72.0
25	R 12	7200	10	521.4	971.3
27	R 12	7900	66	355.3	1297.7
31	R 12	8750	111	23.4	18.5
36	R 12	10450	34	30.3	112.0
37	R 12	10550	123	532.0	498.2
38	R 12	1850	10	498.2	527.3
CELKOVÁ DELKA [m]				107.4	5021.3
HMOTNOST [kg]				66.2	4458.0
CELKOVÁ HMOTNOST [kg]				4524.2	

POZNAMKY:
 - VŠECHY ROZMĚRY PŘEMĚŘI NA STAVĚ
 - VÝZTUŽ UPRÁVĚNÍ POLE BEZDŮBY !!!
 - NEJEDNOU SOUČÁSTI DOKUMENTACE JSOU VÝKRESY TVARU BEZDŮBY, VÝZTUŽE DOLNÍHO POKLADU, HORNÍHO POKLADU
 - VÝZTUŽ V MÍSTĚ PROSTUPŮ PŘÍPODŮ KE KRAJŮM (VÝZDY MAX. 2 PRŮTY Z KAŽDÉ STRANY) ČISTĚNE PŘÍSTŘIHÁVAT
 - V PŘÍPADĚ NEJASNOSTI KONTAKTUJE PROJEKTANTA
 - PŘI STYKOVÁNÍ A UKLADÁNÍ VÝZTUŽE MUSÍ BÝT VÝZDY DOORČENO MINIMÁLNĚ A MAXIMÁLNĚ KRYTÍ !!!
 - DISTANČNÍ PŘÍKRY VÝZTUŽI ROZTEČ MEZI DOLNÍ A HORNÍ VÝZTUŽÍ DLE ZYVLKOSTI DODAVATELE
 - PRACOVNÍ A DÍLTAČNÍ SPÁRY SLOUŽÍ ŘEŠENY DLE ZYVLKOSTI DODAVATELE
 - SPOJENÍ VÝZTUŽE V ŘEZECH DESKOU SLOUŽÍ POUŽÍTE K INFORMACI
 - O KLADENÍ JEDNOTLIVÝCH PRŮKŮ
 - UVEDENÉ DELKY JSOU VZTAŽENY K VNĚJŠÍMU LÍCI PRŮTU
 - PŮLMĚRY OBLOKŮ JSOU PŮLMĚRY OTVORŮ
 - NEZNAMENÁNE PŮLMĚRY JSOU 1/2 DR. MIN (TAB. 20)
 - NEZNAMENÁNE ÚHLY JSOU 45, 90, RESP. 180 STUPŮ
 - CELKOVÉ DELKY VLOŽEK JSOU SÍRŮŽNÉ DELKY
 - ROVNÉ DELKY JSOU VE VÝKAZU OZNAČOVány *

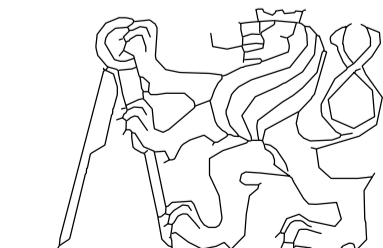
REZ 2-2



BETON C25/30 - XC2, XA2

D_{max} 22, S₄
 max. průsak 35mm dle ČSN EN 12390-8
 ZÁKLADOVÁ DESKA
 ČSN EN 206 + A1
 POUŽITÍ
 NAVRŽENO DLE
 PŘÍSADEY
 DO BETONOVÉ SMĚSI PŘIDAT H-krysolol MR 2,0kg/m³
 (POŽADAVKY NA ZPRACOVÁNÍ DÁNY VÝROBCEM PŘÍSADEY)
 KRYTÍ VÝZTUŽE
 VNĚJŠÍ KRYTÍ 35 mm
 VNITŘNÍ KRYTÍ 35 mm

OCEL BSt 500 (10 505)

OBOR	KATEDRA	JMÉNO STUDENTA
Konstrukce pozemních staveb	133-katedra betonových a zděných stb.	Adam Silbrník
ROČNÍK	VYUČUJÍCÍ	
4. ročník	doc. Ing. Iva Broukalová, Ph.D.	
AKCE : Bakalářská práce – vodonepropustné betonové konstrukce Bytový dům Chodov		
OBSAH : Dolní výztuž ZD		 FORMÁT 12xA4 MĚŘÍTKO 1:50 DATUM 09.05.2021 Č. VÝKR. D 2.1.