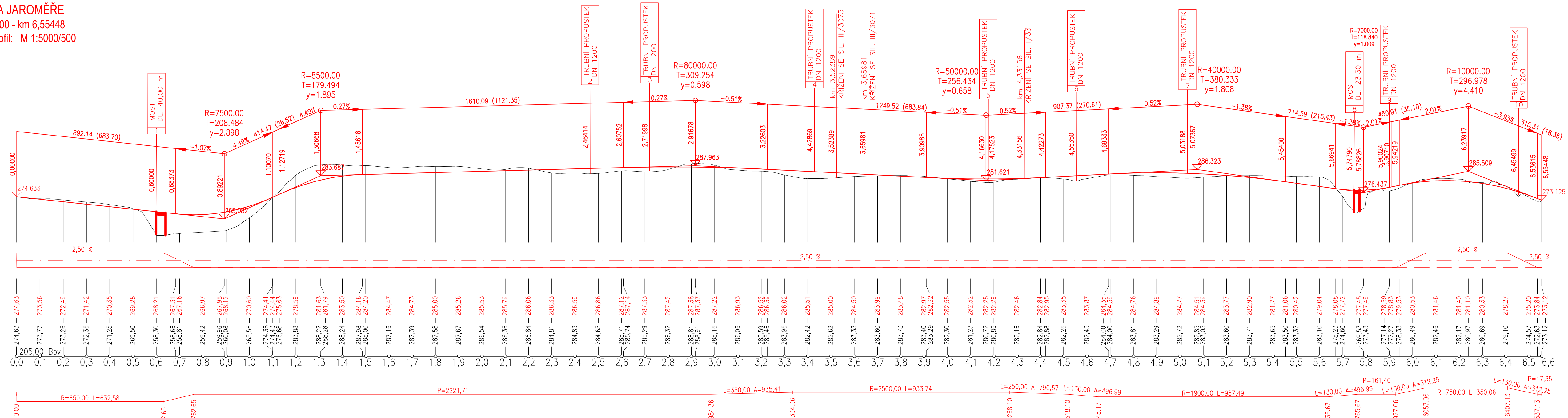


KATASTRÁLNÍ ÚZEMÍ:	HOŘENICE	JAROMĚŘ	ČÁSLAVKY	NÁCHOD	DOLANY	SVINIŠTANY	VELKÝ TŘEBEŠOV
OKRES:	KRÁLOVÉHRADECKÝ						
KRAJ:							

OBCHVAT MĚSTA JAROMĚŘE
 Varianta 0: km 0,00000 - km 6,55448
 Podrobný podélný profil: M 1:5000/500



ZMĚNA PŘÍČ. SKLONU: 2,50 ‰

KÓTY NIVELETY:

KÓTY TERÉNU:

SROVNÁVACÍ ROVINA: 205,00 BpV

STANIČENÍ:

0,0	0,1	0,2	0,3	0,4	0,5	0,6	0,7	0,8	0,9	1,0	1,1	1,2	1,3	1,4	1,5	1,6	1,7	1,8	1,9	2,0	2,1	2,2	2,3	2,4	2,5	2,6	2,7	2,8	2,9	3,0	3,1	3,2	3,3	3,4	3,5	3,6	3,7	3,8	3,9	4,0	4,1	4,2	4,3	4,4	4,5	4,6	4,7	4,8	4,9	5,0	5,1	5,2	5,3	5,4	5,5	5,6	5,7	5,8	5,9	6,0	6,1	6,2	6,3	6,4	6,5	6,6																																																																																															
274,63	273,77	273,56	273,26	271,42	270,35	269,28	268,21	267,31	267,16	266,97	267,98	266,12	265,56	270,60	274,38	274,41	274,43	274,44	276,68	275,63	283,88	278,59	288,22	281,63	281,79	288,24	283,50	287,98	284,16	286,00	284,20	287,16	284,47	287,39	284,73	287,58	285,00	287,67	285,26	286,54	285,53	286,36	285,79	286,84	286,06	284,81	286,33	284,83	286,59	284,65	286,86	285,71	287,12	287,14	285,74	287,33	286,32	287,42	288,81	287,38	288,91	287,37	288,16	287,22	286,06	286,93	285,59	286,52	285,46	286,39	285,96	286,02	284,42	285,51	282,62	285,00	283,33	284,50	283,60	283,99	283,73	283,48	283,40	282,97	283,29	282,92	282,30	282,55	281,23	282,32	280,72	282,28	280,86	282,29	282,16	282,46	282,84	282,84	282,95	282,26	283,35	282,43	283,87	284,00	284,35	284,39	283,81	284,76	283,29	284,89	282,72	284,77	285,85	284,51	285,39	283,60	283,77	283,71	282,90	283,65	281,77	283,50	281,06	283,32	280,42	283,10	279,04	278,23	278,08	274,60	277,72	269,53	277,45	273,43	277,49	277,14	278,69	277,27	278,83	278,33	279,53	280,49	280,53	282,46	281,46	282,17	281,40	280,97	281,10	280,69	280,33	279,10	278,27	274,57	275,20	272,63	273,84	272,63	273,84	273,12	273,12

SMĚROVÉ POMĚRY:

0,00	632,65	762,65	2221,71	2984,36	3334,36	4268,10	4518,10	4648,17	5635,67	5765,67	5927,06	6057,06	6407,13	6537,13
R=650,00	L=632,58	P=161,40	L=130,00	A=496,99	L=130,00	A=312,25	R=750,00	L=350,06	L=130,00	A=496,99	L=130,00	A=312,25	P=17,35	

OBOR:	KATEDRA:	JMÉNO STUDENTA:	
K:	Katedra silničních staveb	JANA KEJČANOVÁ	
ROČNÍK:	vrcholící		
IV.	Doc.Ing.Ludvík Věbr,CSc.		
AKCE:	Bakalářská práce Obchvat města Jaroměře		
FORMÁT:	4x4		
MĚŘÍTKO:	1:10000/1000		
DATUM:	5/2021		
ČÁST:	ČÍSLO PŘÍLOHY		
Podélný profil Varianty 0	B	3.1	

VYTVOŘENO VE STUDENTSKÉ VERZI PRODUKTU AUTODESK

VYTVOŘENO VE STUDENTSKÉ VERZI PRODUKTU AUTODESK