



BC. ELIŠKA MORAVCOVÁ
LS 2021/2021

REVITALIZACE AREÁLU BÝVALÉHO KLÁŠTERA NOVÉ DVORY

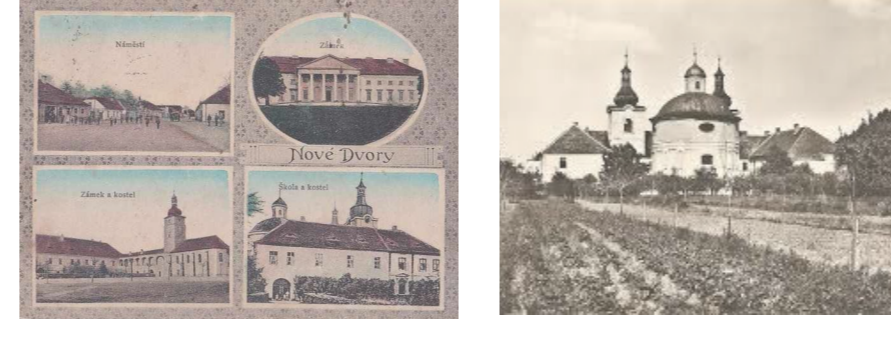
FAKULTA ARCHITEKTURY ČVUT, PRAHA
ATELIÉR GIRSA, ÚSTAV PAMÁTKOVÉ PÉČE



VÝZNACÍ BUDOVY VODA KOMUNIKACE VEDL.KC

Barokní klášter v Nových Dvorech u Kutné Hory vybudovaný na počátku 18. století Bernardem Věžníkem je spolu s kostelem sv. Anny cennou historickou památkou. Oblast Nových Dvorů je spolu s každým součástí unikátní barokní komponované krajiny. Cílem studie byl návrh revitalizace budovy bývalého kláštera, zasazení nové funkce, revitalizace bývalých klášterních zahrad a doplnění areálu o novostavby. Ideová studie představuje návrh na znovuoživení místa a využití pro současné potřeby.

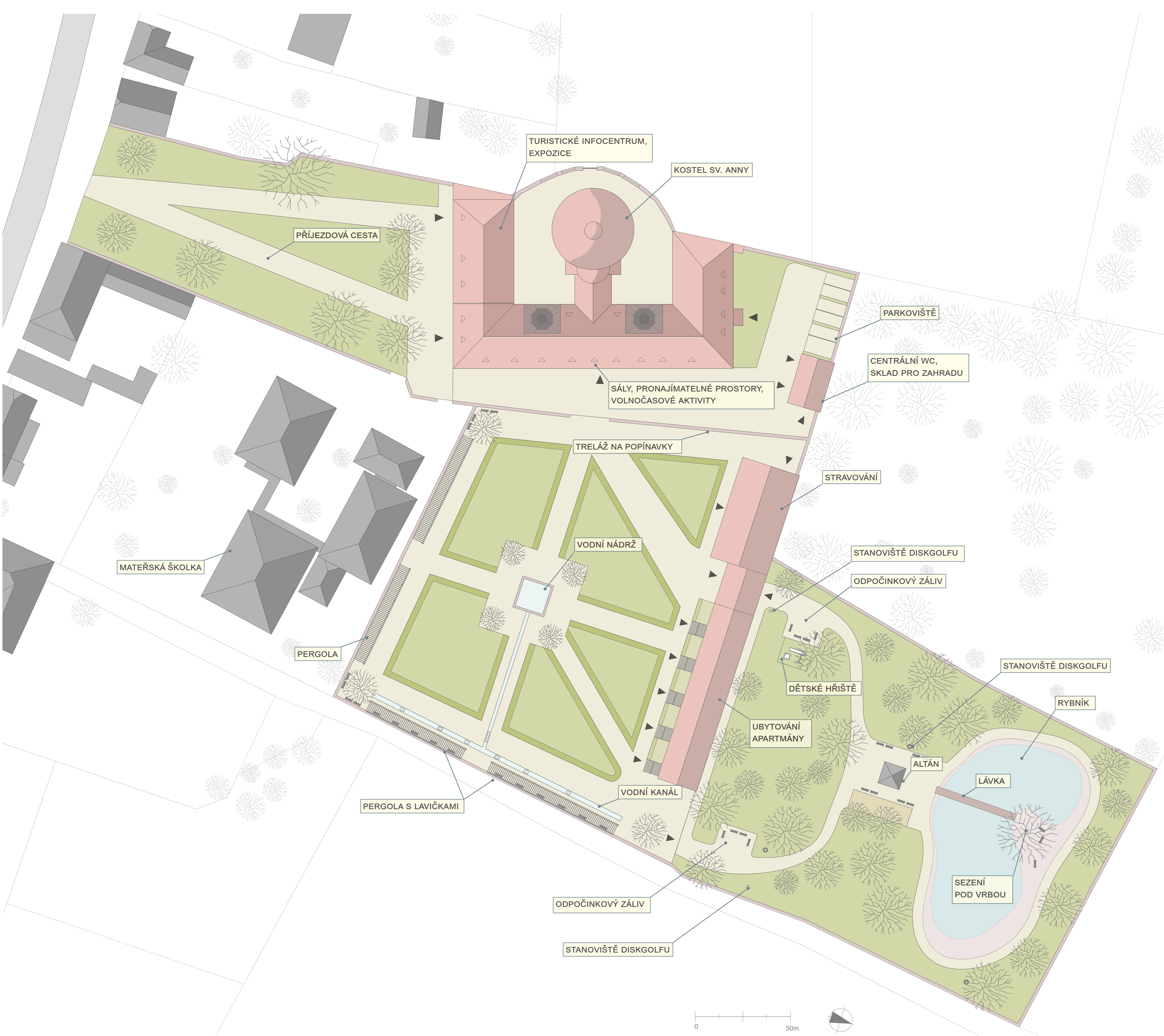
Návrh se snaží respektovat kulturní historickou hodnotu místa a navrhovat v kontextu okolí. Novou náplní historické budovy je turistické infocentrum s expozicí, dvěma sály, prostory k pronájmu a pro volnočasové aktivity. Do novostaveb je osazena funkce stravování a ubytování. V kontextu k historii je přední zahrada navržena jako formální, zatímco zadní je volně komponovaná. V zahradách jsou navrženy vodní prvky, které v minulosti Nových Dvorů hrály významnou roli.



SITUACE ŠIRŠÍCH VZTAHŮ M 1:5000

HISTORICKÁ VYOBRAZENÍ

SOUČASNÉ FOTOGRAFIE



SITUACE M 1:400

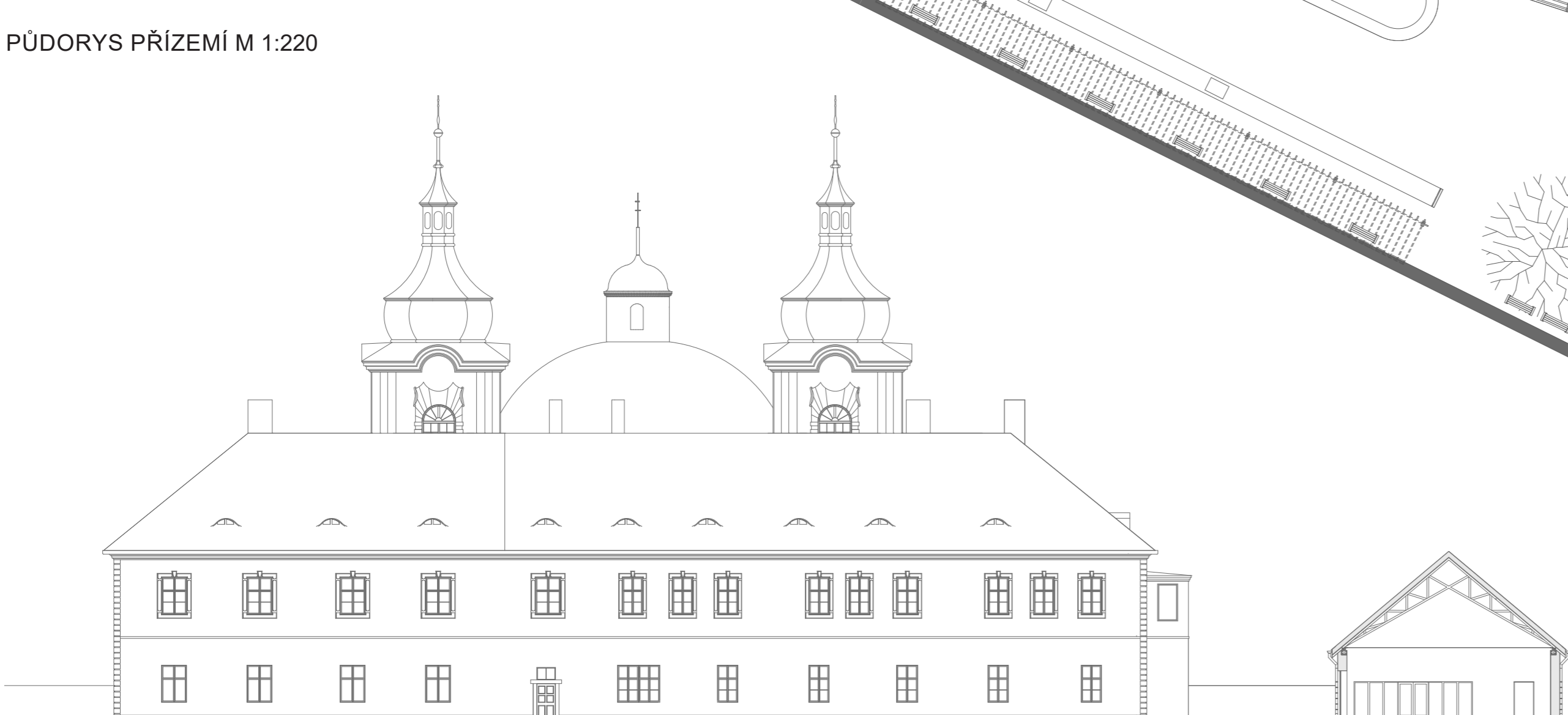
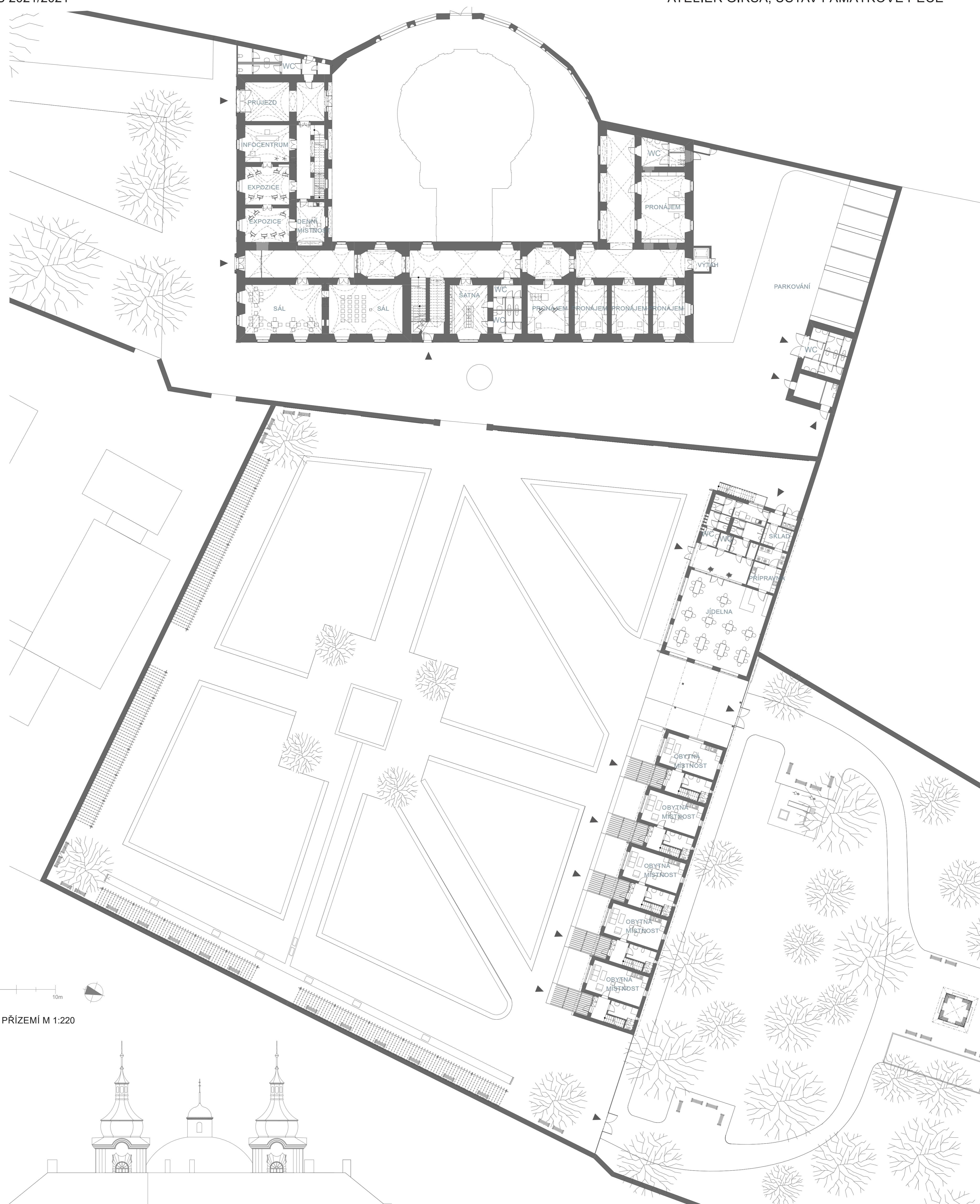




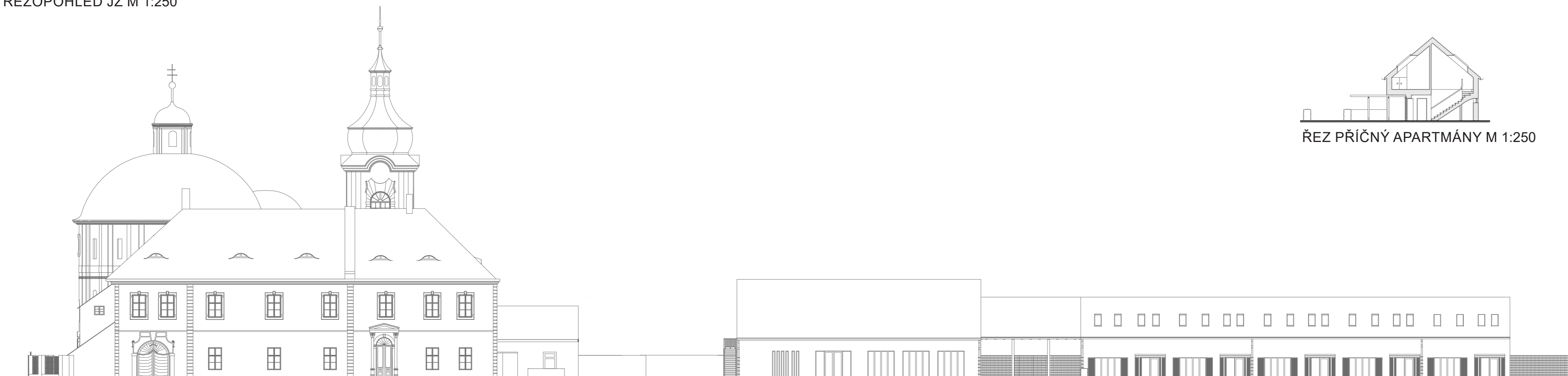
BC. ELIŠKA MORAVCOVÁ
LS 2021/2021

REVITALIZACE AREÁLU BÝVALÉHO KLÁŠTERA NOVÉ DVORY

FAKULTA ARCHITEKTURY ČVUT, PRAHA
ATELIÉR GIRSA, ÚSTAV PAMÁTKOVÉ PÉČE



REZOPOHLED JZ M 1:250



REZOPOHLED SV M 1:250



REZ PŘÍČNÝ APARTMÁNY M 1:250

