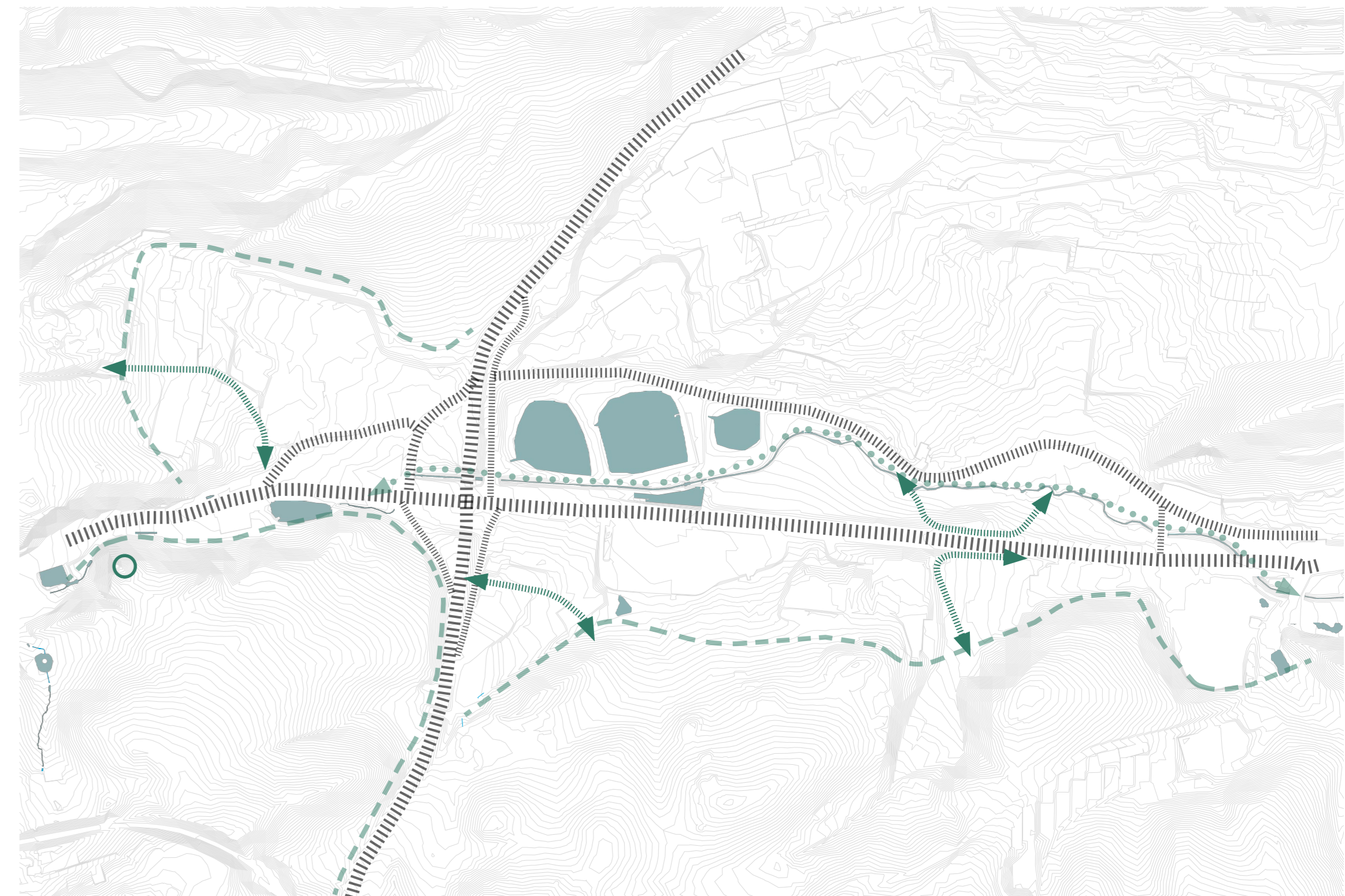
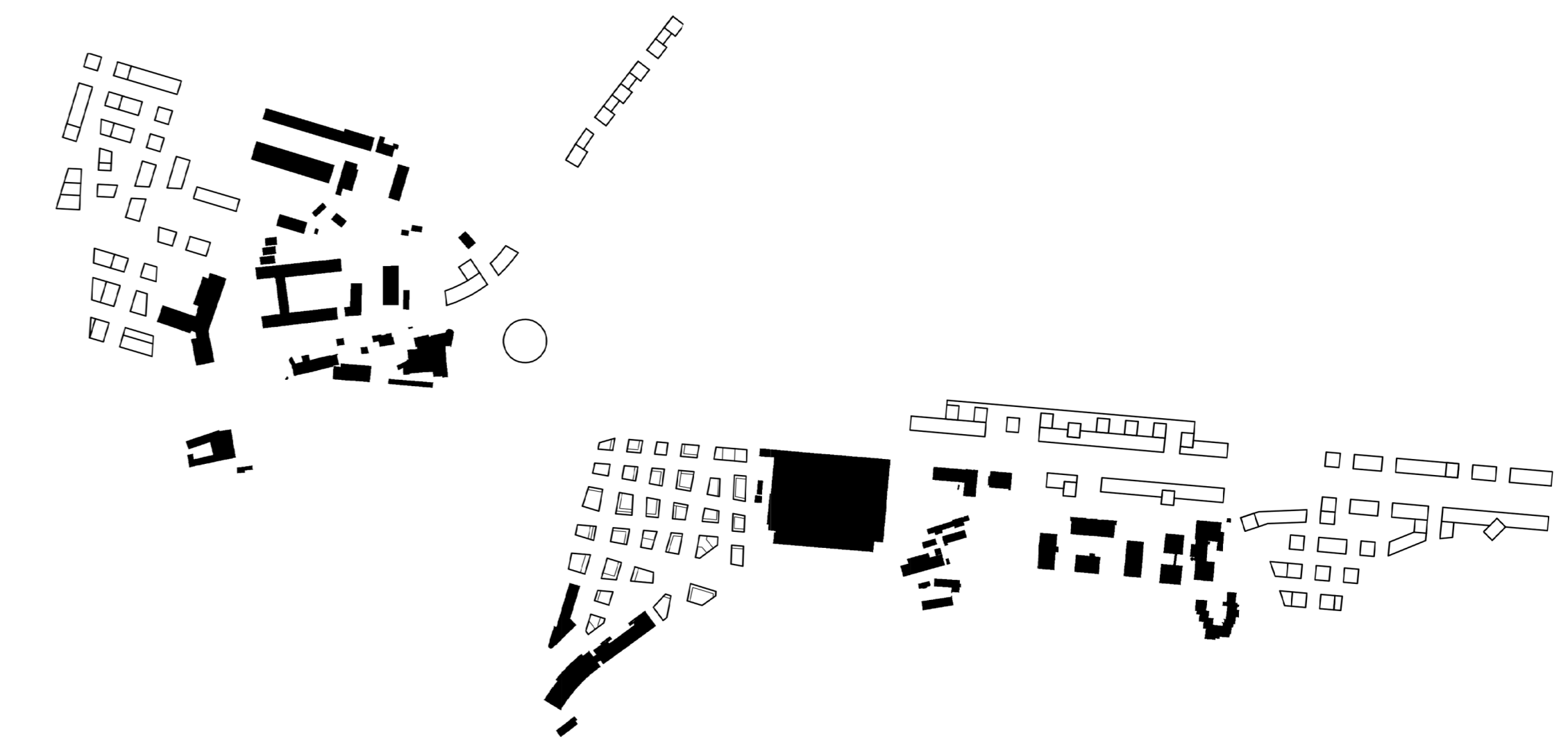


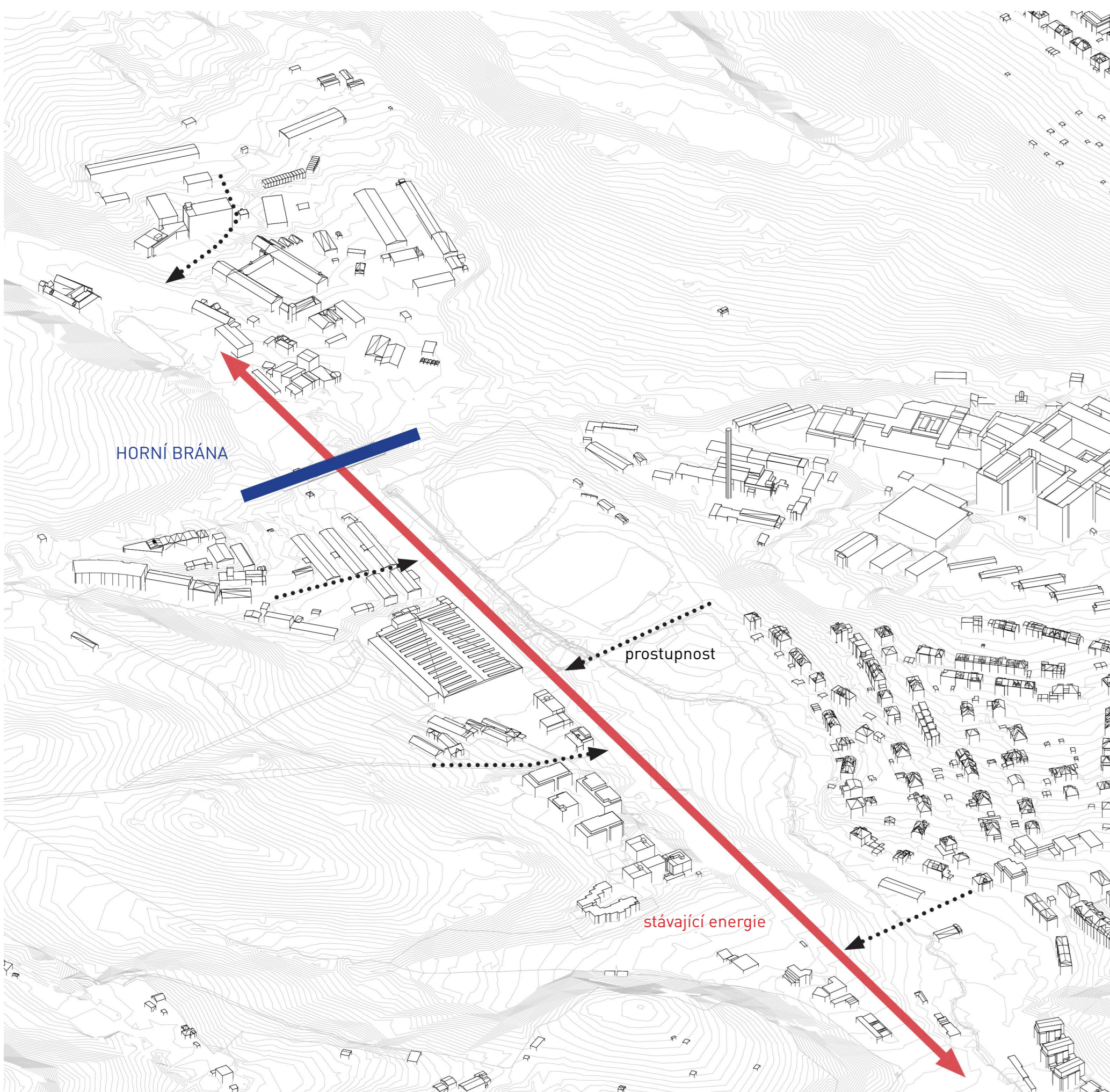


hlavní výkres 1:4000



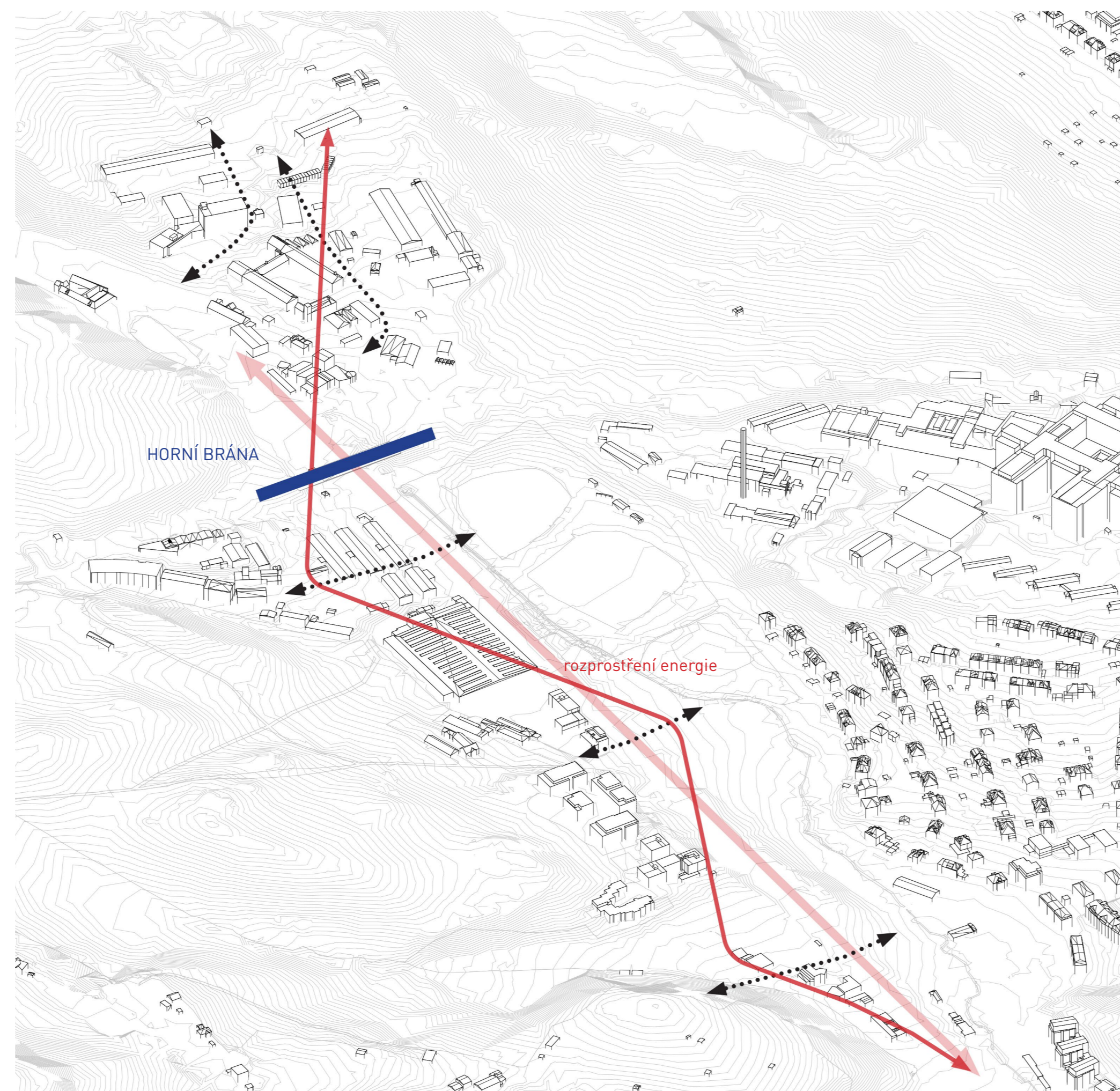
přírodní vazby

Koncept
Návrh vytváří nové přírodní vazby, které propojují současně zastavěným územím, aby prošly vazbami mezi vylepšeným a přírodním prostředím lokality. Současná pásťra hranice uzavřených areálů a přírody se tedy stává propustnou, což vytváří reaktivnější zeleňou síť.



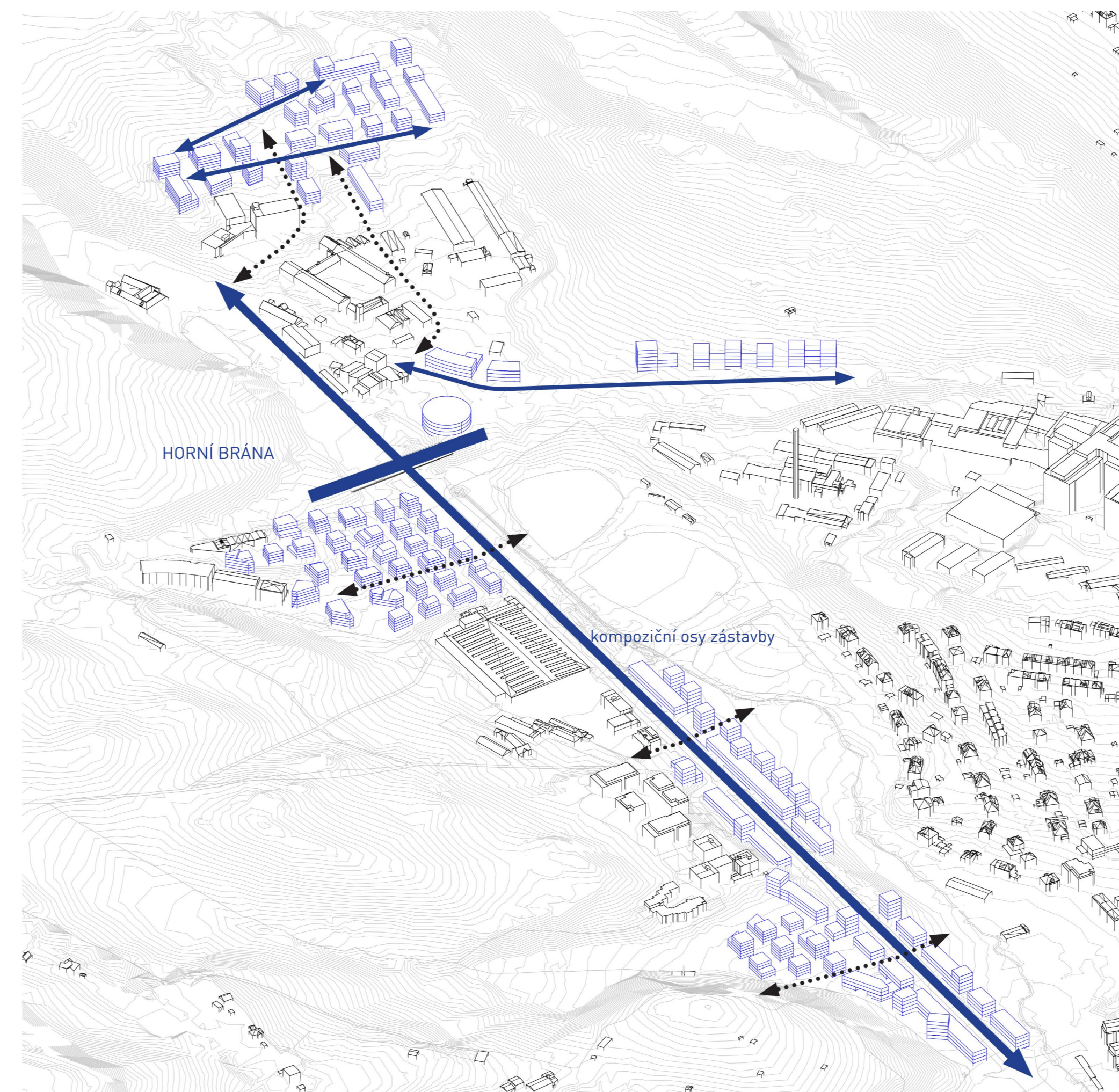
energie místa

Koncept
Sávající energie místa je lineární, vymezená přírodními látky. Díky dělení vodorovného úseku Písečské a příjmu periferie, charakteru opásků veškerá energie území plně využita. Najít to tak nyní pouze vlnění barieru, která brání plněné prostupnosti.



energie místa

Koncept
Cílem návrhu je tedy rozprostření potenciální energie podél budoucí městské třídy. Sdílné distribuce po obou stranách zapíše rovnoměrně prokvením území, a zároveň vytváří podmínky pro nové přírodní propojení, která by při současném nedostatku energie nemohla vzniknout.



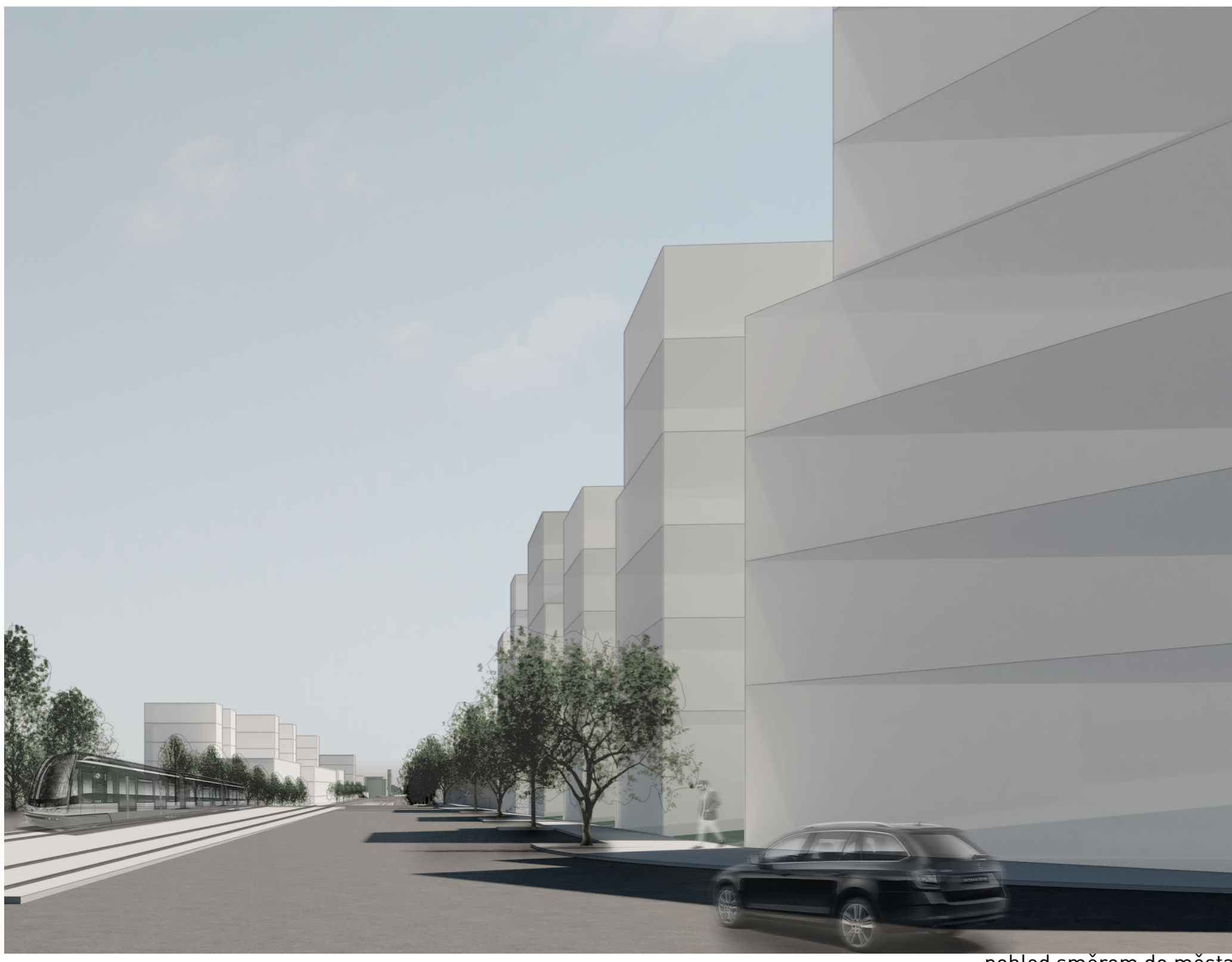
kompozici osy

Koncept
Kompozici osy nové zástavby vychází jak ze stávajících cest a linií, tak i z nové vzniklých přírodních propojení. Navržená struktura je heterogenní a hustá, aby garantovala dostatečnou energii a zároveň směřovala maximální prostupnosti území.

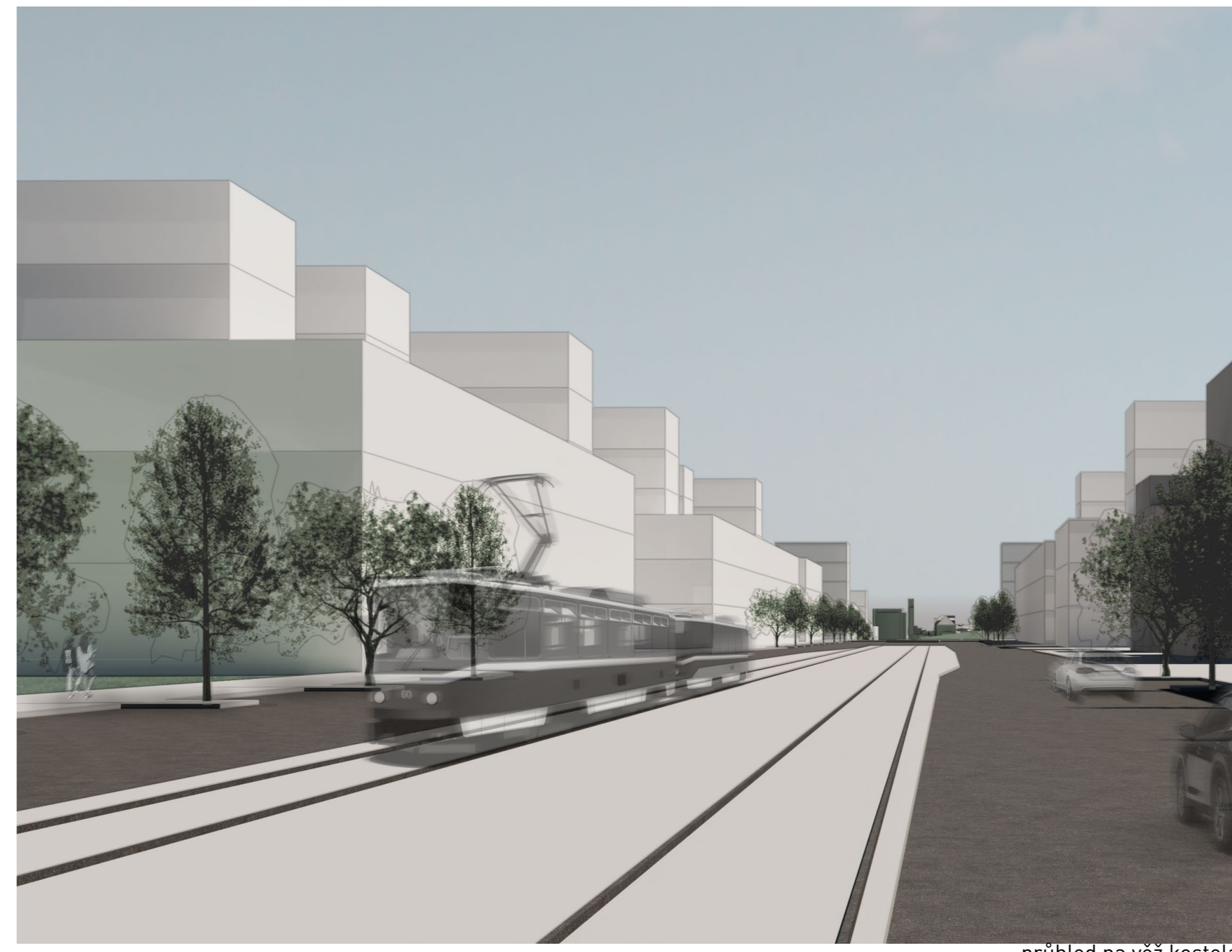


celková axonometrie

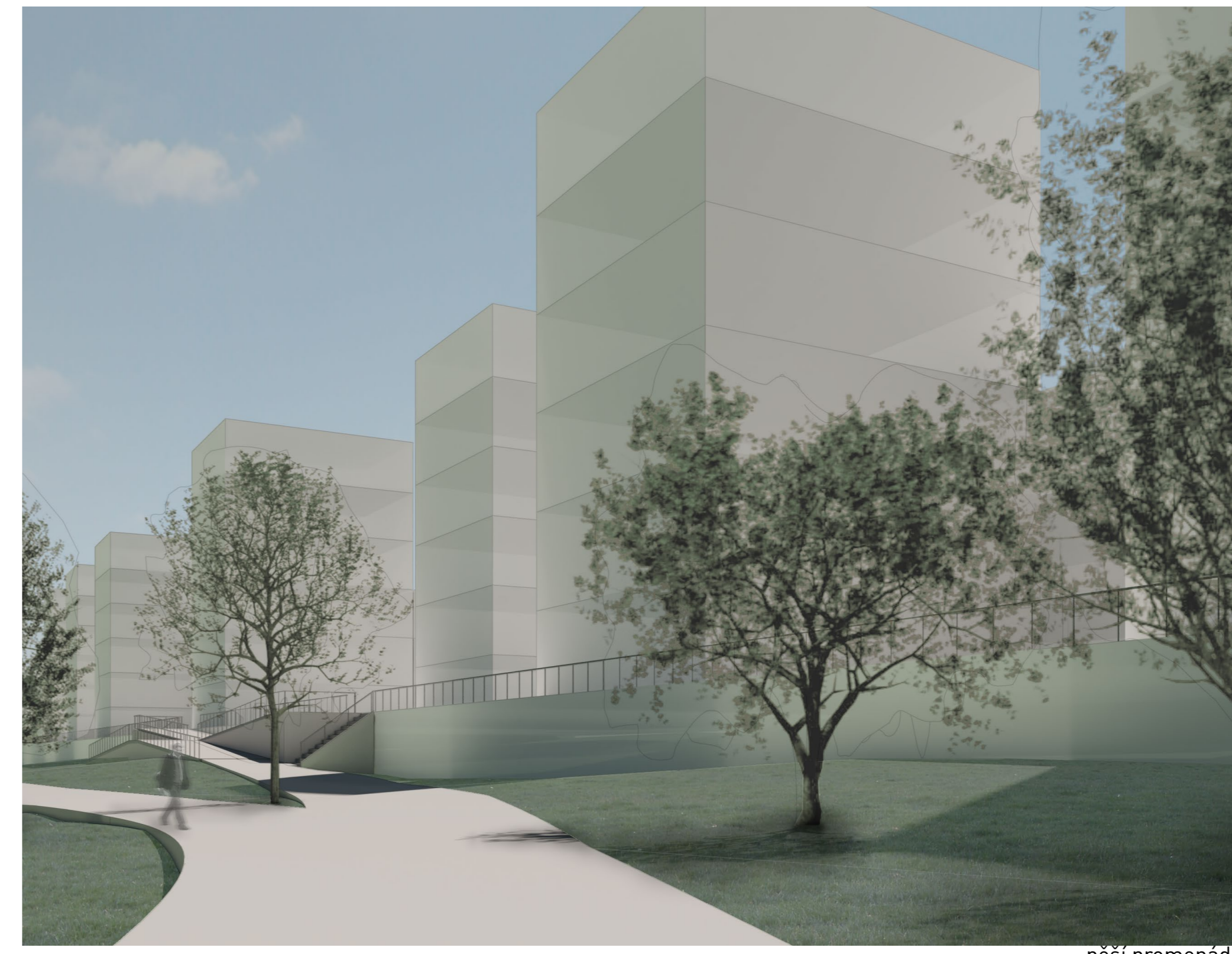
Koncept
Nová zástavba definuje Písečskou ulici v Motole jako přírodního městského třídy. Zároveň vytváří na severní části území lokální prostředí s odlišným přírodním parku z nichž klíčovým je jeho protáka. V Kukulce je budoucí vývoj nastaven zástavbou kopírující úpatí svahu.



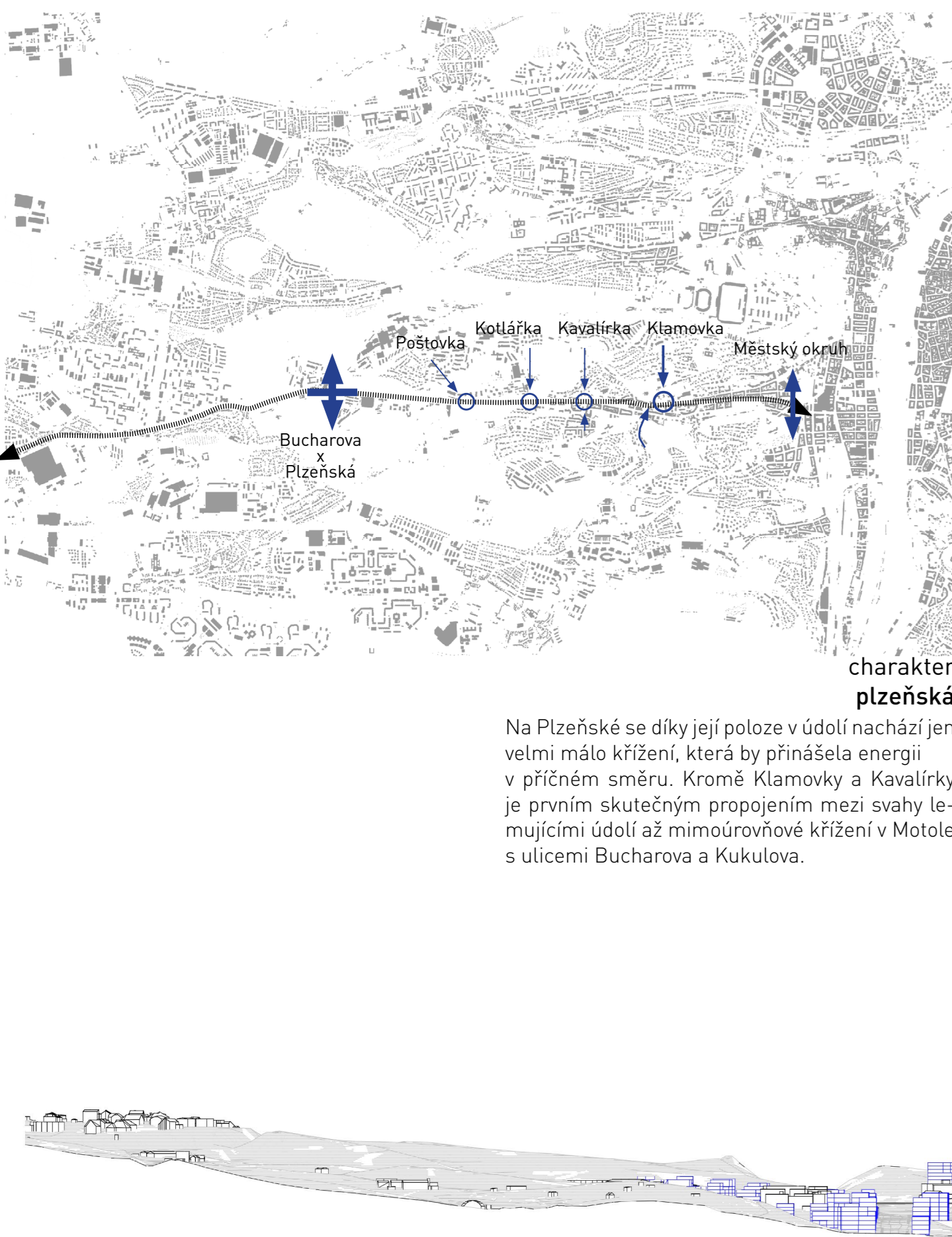
pohled směrem do města horní brána



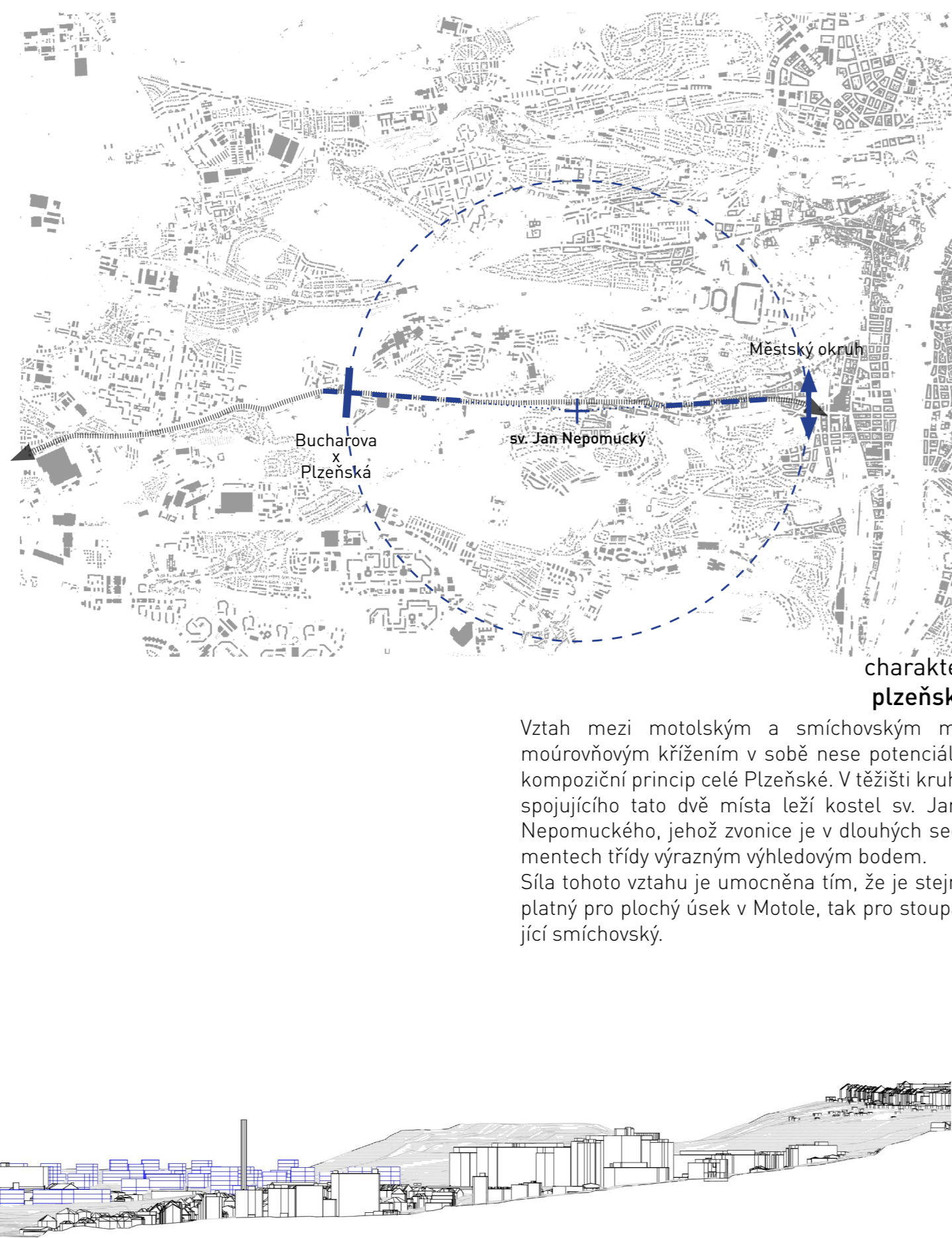
přehled na věž kostela střední úsek písečské



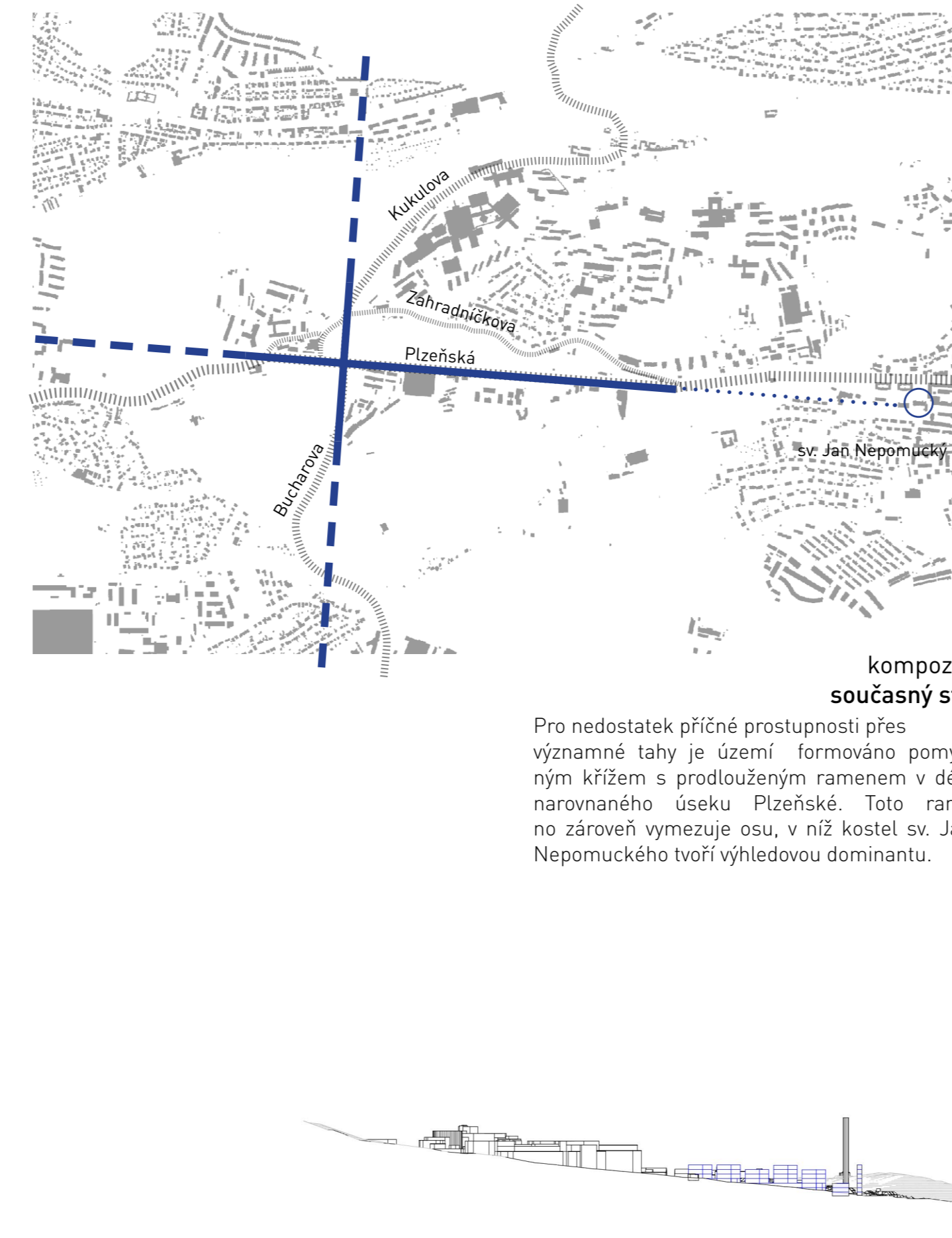
pětá proměna parku motolského potoka



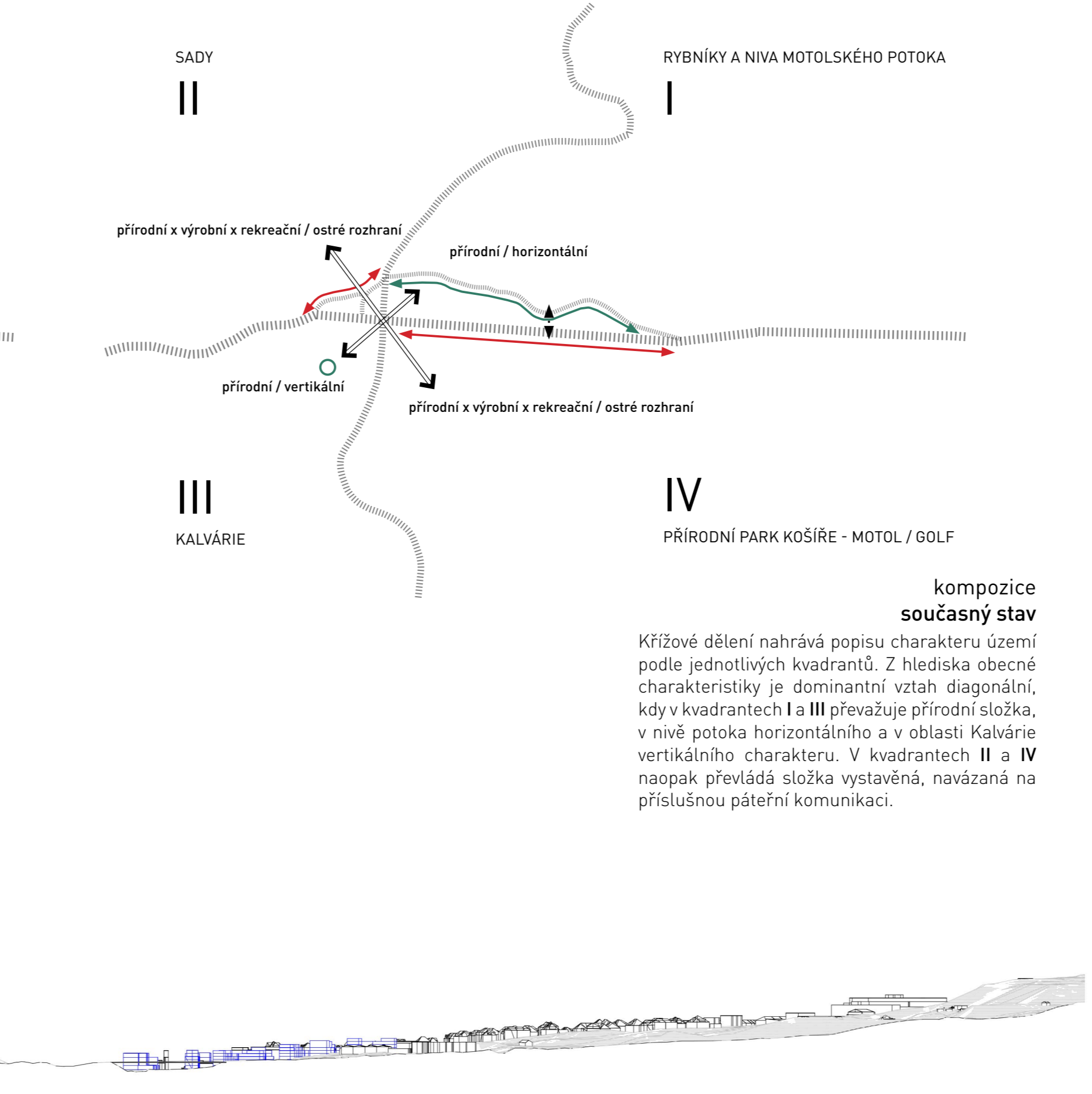
charakter písečská



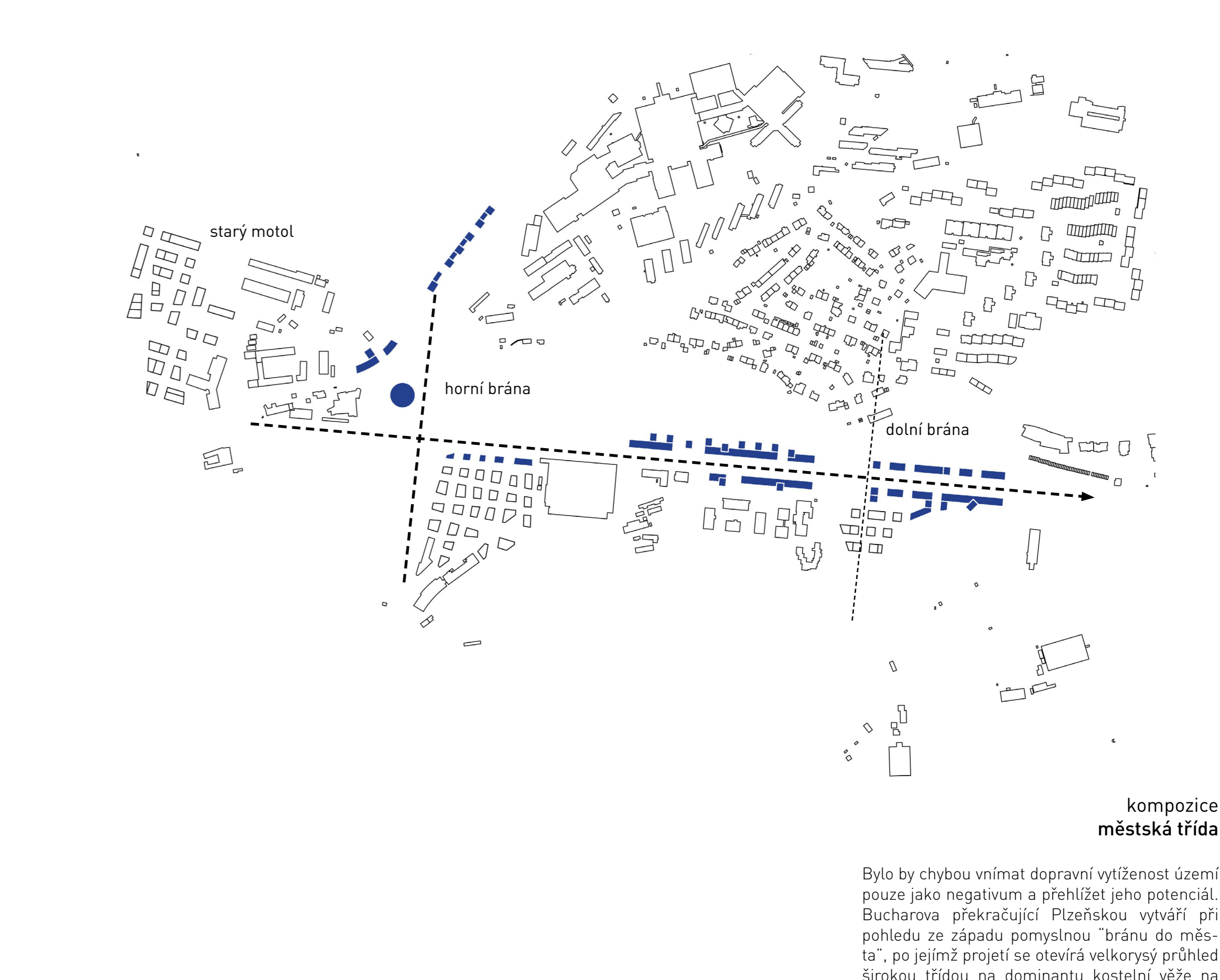
charakter písečská



kompozice současný stav



kompozice současný stav

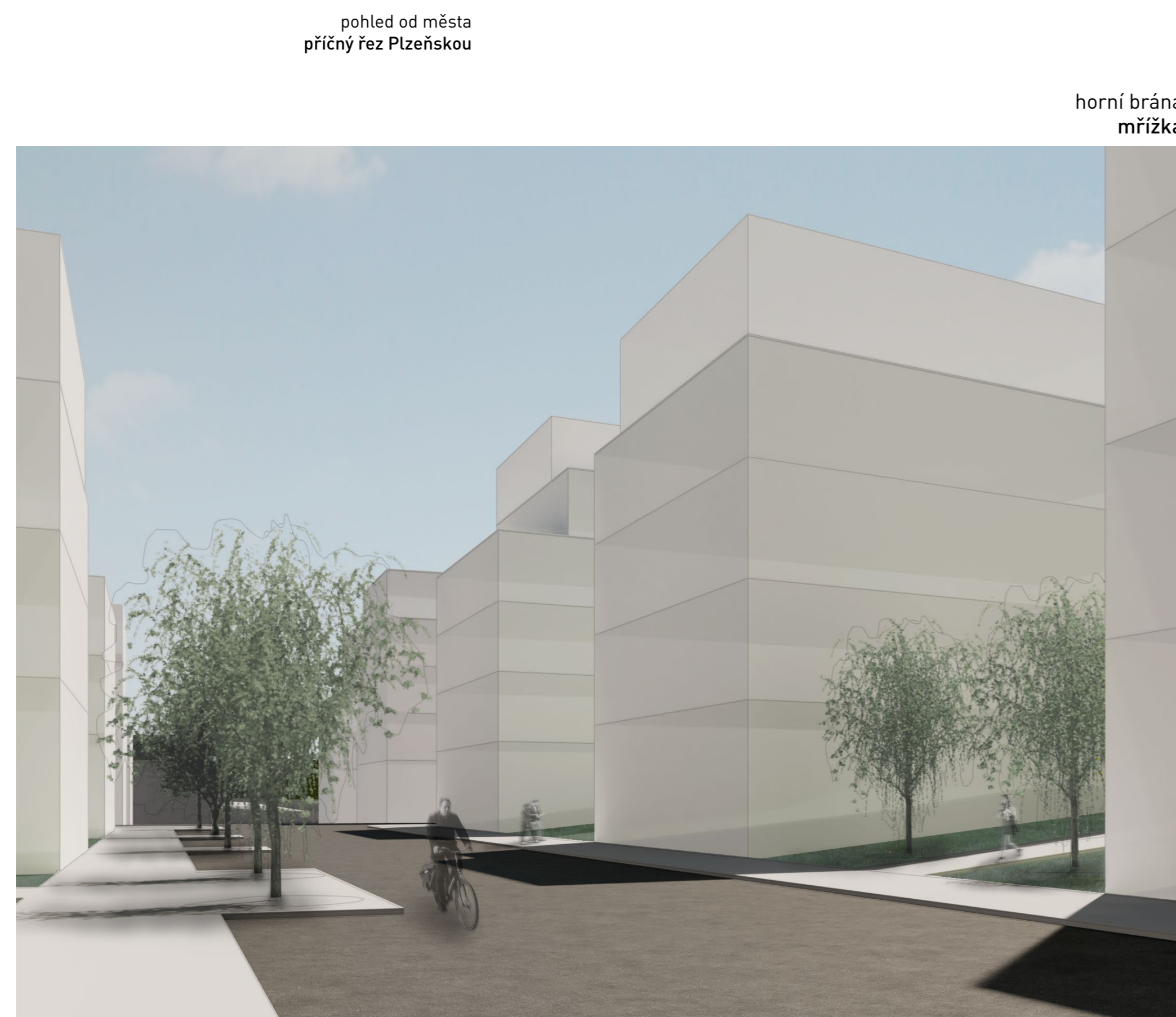


kompozice městská třída

Bylo by chybou vnímat dopravní výhlednost území pouze jako negativum a přehlédnout jeho potenciál. Baroknía přelomující Písečskou vlnou při pohledu ze západu pomyslnou 'bránu do města', po jejímž prošli se stovky velkých přírodních látek. Třída na dopravní kapacitě více na vzdáleném konci. V místě, kde se rovný úsek začne měščími dle, se pohled na kostel stává v korunách stromů blízkého se zákrutu a efekti městské třídy se tím uzavírá.



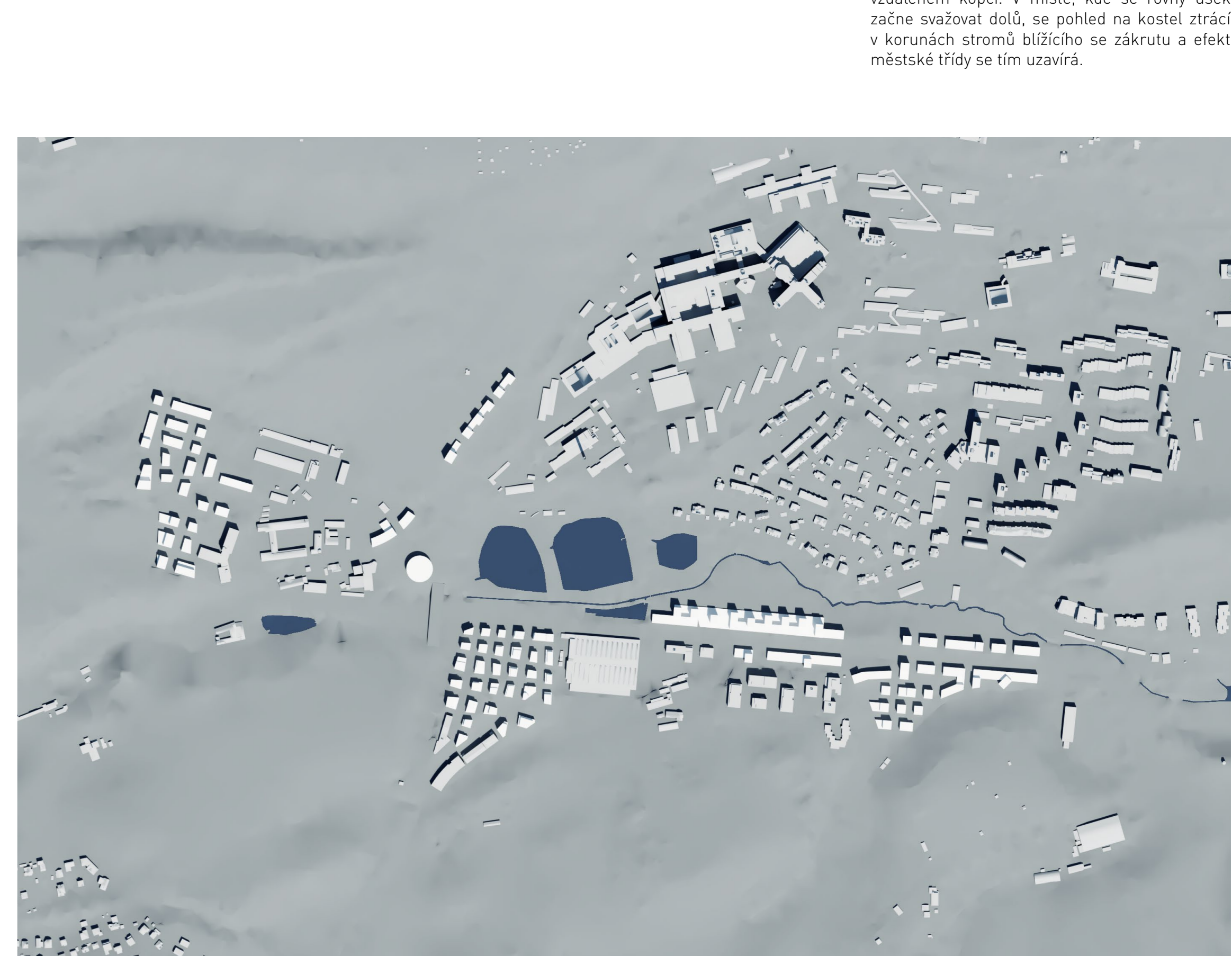
starý motol mřížka



horní brána mřížka



pohled Horní bránu písečskou



horní brána mřížka