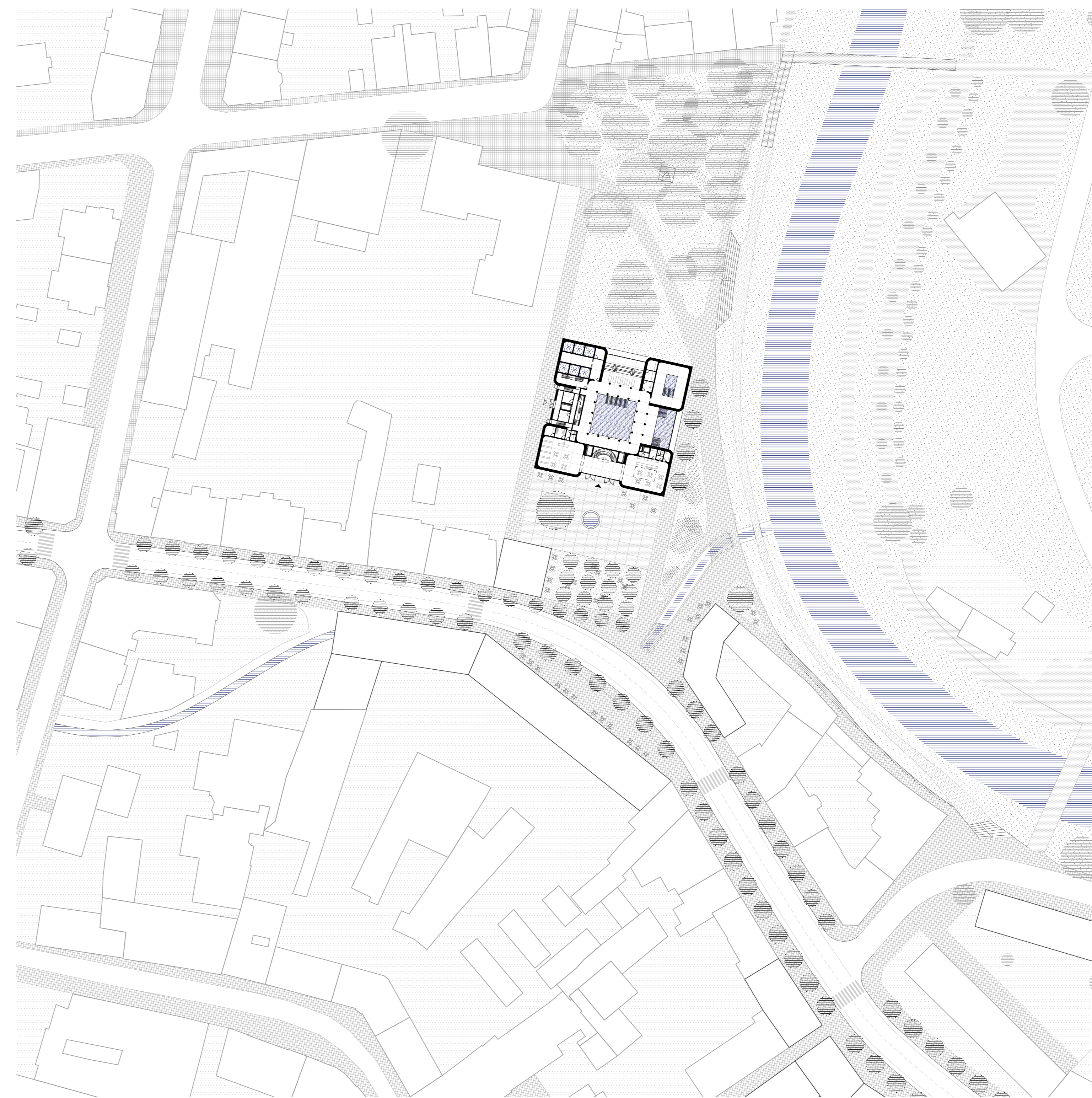
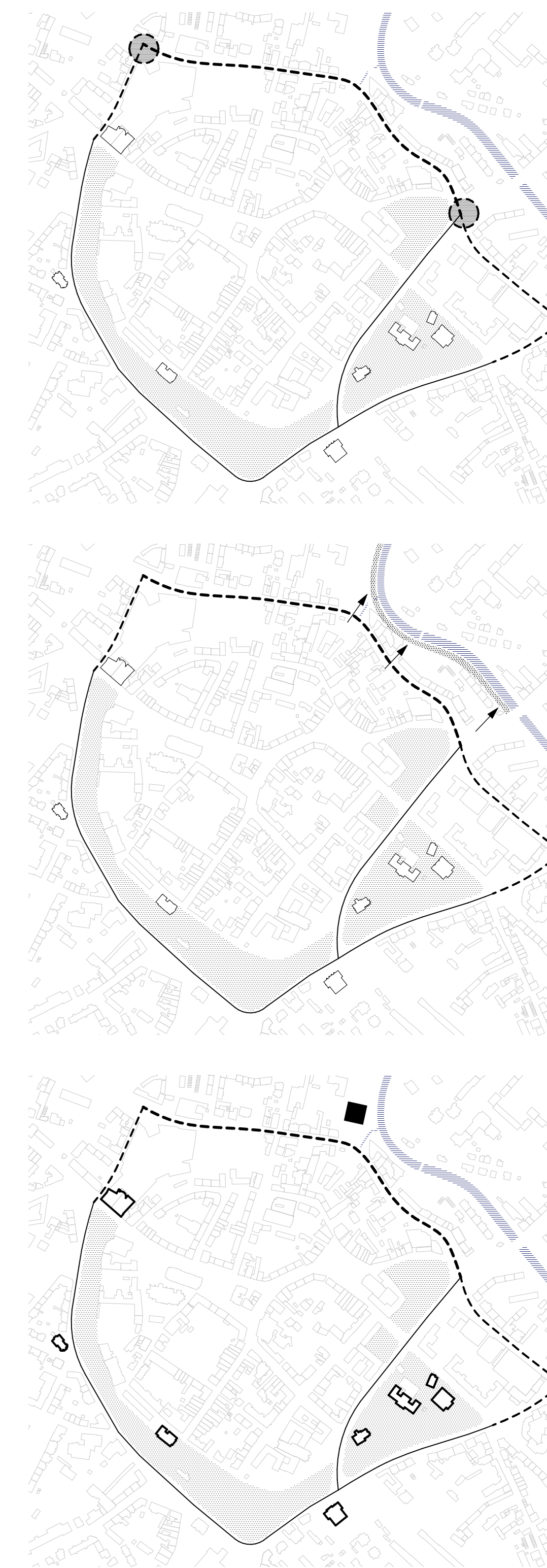


axonometrie



situace M 1:750



konceptní urbanistické schéma

teze

Nákladní ulice, místo kudy procházely městské hradby, poté průmyslová lokalita lemovaná z jedné strany historickým centrem, z druhé strany dnes již zatrubněným městským náhonem. Území propojující centrum města s řekou. Místo s potencionálně proměnlivými městskými funkcemi.

Městské lázně jako veřejná funkce vnášející do místa impuls k rozvoji dané lokality, ve které se v minulosti městské lázně nacházely. Městské lázně jako místo klidu, odpočinku a setkávání. Po vzoru římských lázní by měly lázně plnit jak rekreační tak rehabilitační a společenskou funkci.

urbanistické řešení

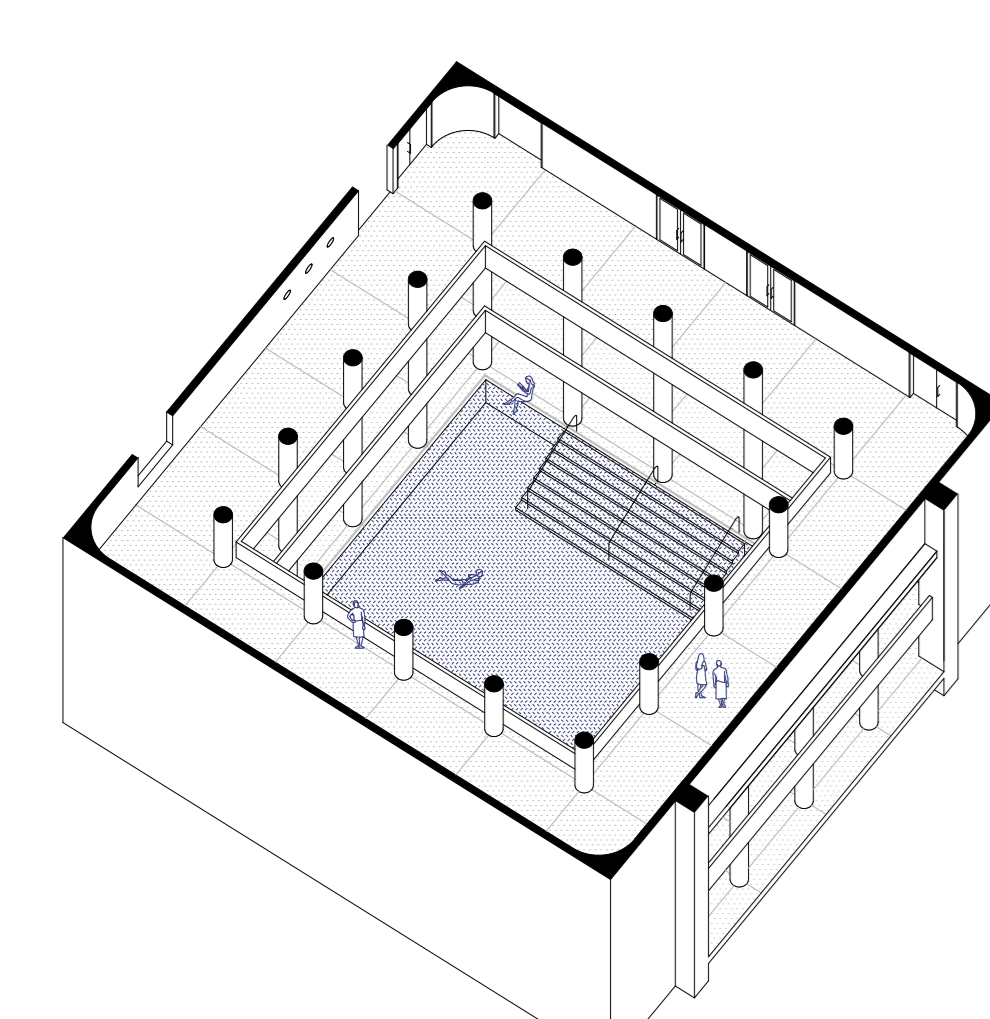
Lázně, park, veřejný předprostor. Trojice jasně definovaných prostorů lemovaná z jedné strany zástavbou a zahradami a z druhé strany řekou. Lázně navrženy jako solitér v parku, odstupeny od ulice. Solitérní pobídky lázní podtrhuje výraznost dané funkce a navazuje na koncept významných městských funkcí, které jsou jako solitéry rozestaveny v zeleném prostředí okolo historického centra města. Předprostor s náhonem vytváří přístup k leso a parku, tvoří jakousi náhradu z města do přírody. V místě předprostoru se nachází polyfunkční dům, který ukončuje nedostavěnou uliční frontu.

architektonické řešení

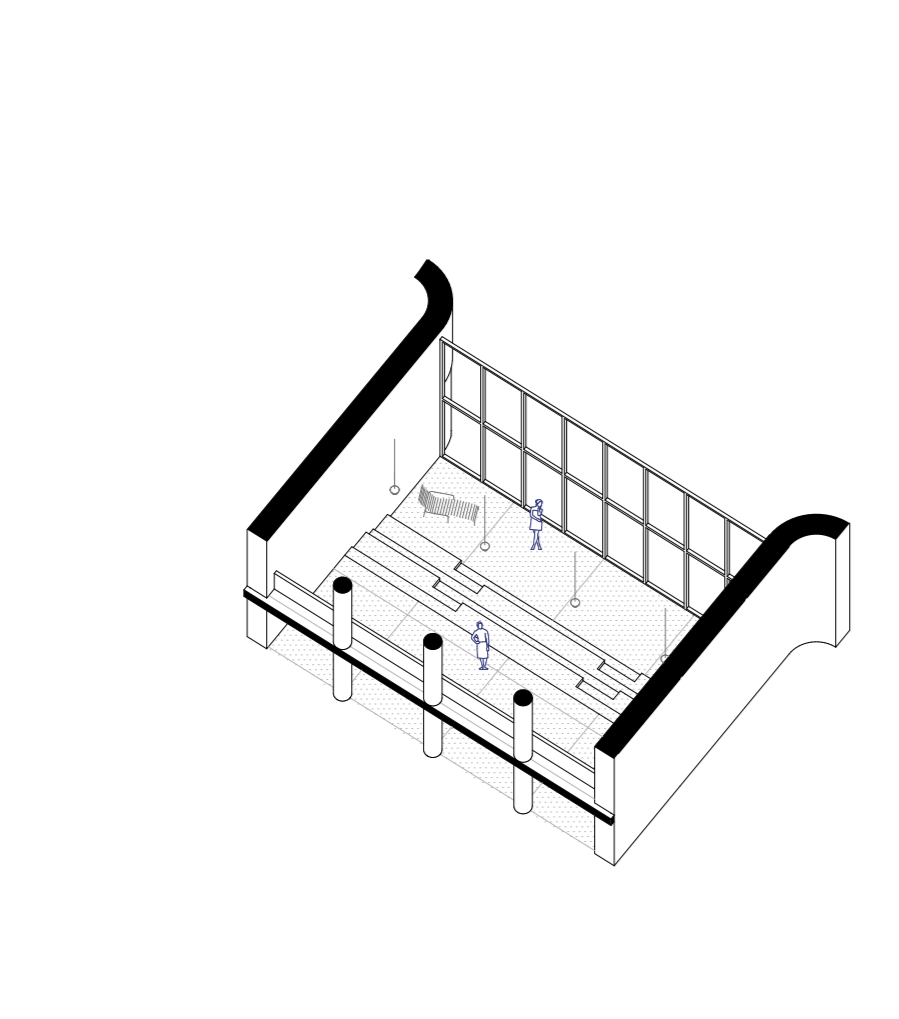
Výraz solitérního objektu dává najevo jedinečnost dané funkce. Půdorys ve tvaru čtverce rozdělený na devět dílů. Uprostřed atrium s bazénem, kolem něj sloupky a ochrany. Ústřední motiv navazuje odkazující na římské lázně, a nich vyhláží také různé typy prostor s rozdílnými funkcemi a charaktery, které se nacházejí napříč celým objektem. Různé typy prostor vyžadují rozdílné atmosféry a stupně intimity, to se odráží v dispoziční. V rozcích objektu se nacházejí intimitativní prostory, mezi nimi pak prostory otevřené se do okolí. Orientace těchto prostor reaguje na přilehlé exteriérové prostranství.

provizní řešení

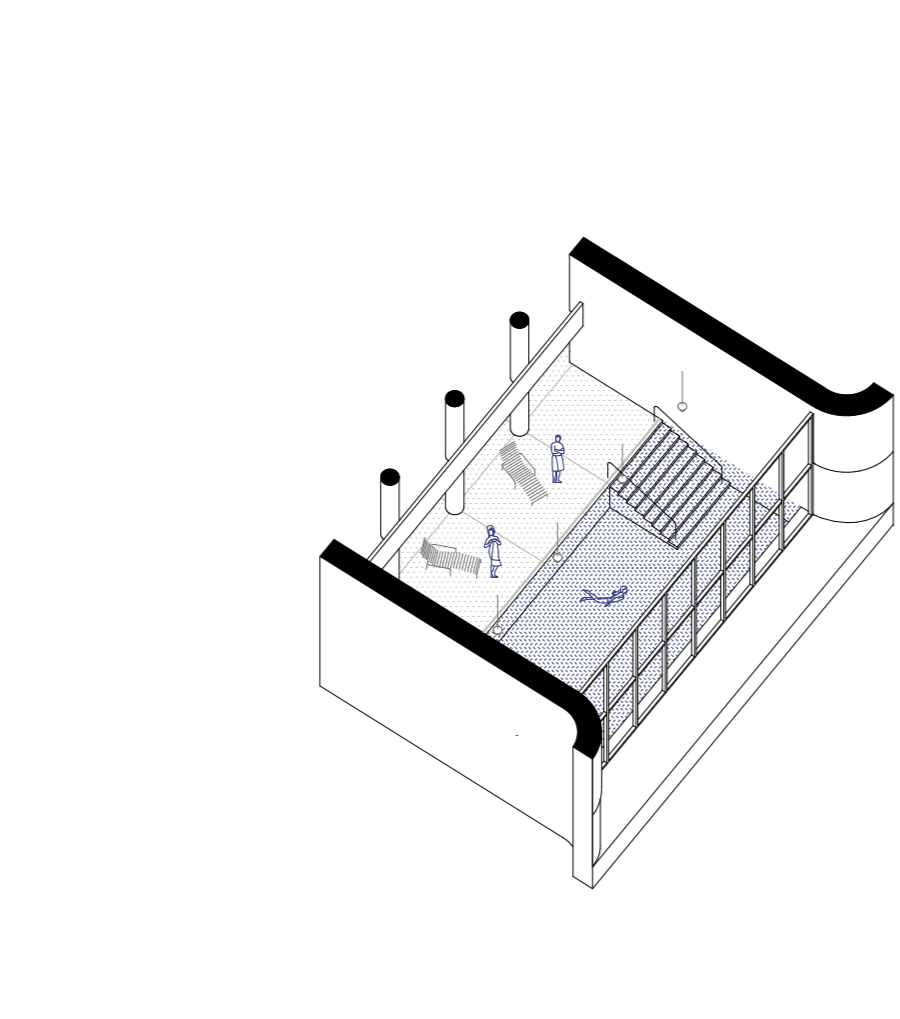
V přízemí se nachází veřejná část objektu. Nachází se zde vstupní hala, kavárna a kórneta. Centrálním prostorem objektu je atrium s bazénem. V jednotlivých podlažích na něj šlze ochrany navazují jednotlivé lázeňské prostory. Ve 2.np se nachází mírný provoz kavárny a také lázně s různými typy vod. Ve 3.np jsou pak sauny, parní lázně a terasa s výhledem na střechu, kde se nachází bazén a prostory k odpočinku a výhledy do okolí. V 1.np jsou saunová stěna náleza vstup pro zaveleznice a zlobování. Ve 3.np se nachází lázně. Ve 3.np jsou samostatně přístupné rehabilitace a také administrativní zázemí objektu. V suterénu objektu se rozkládá technologické zázemí objektu a garáže.



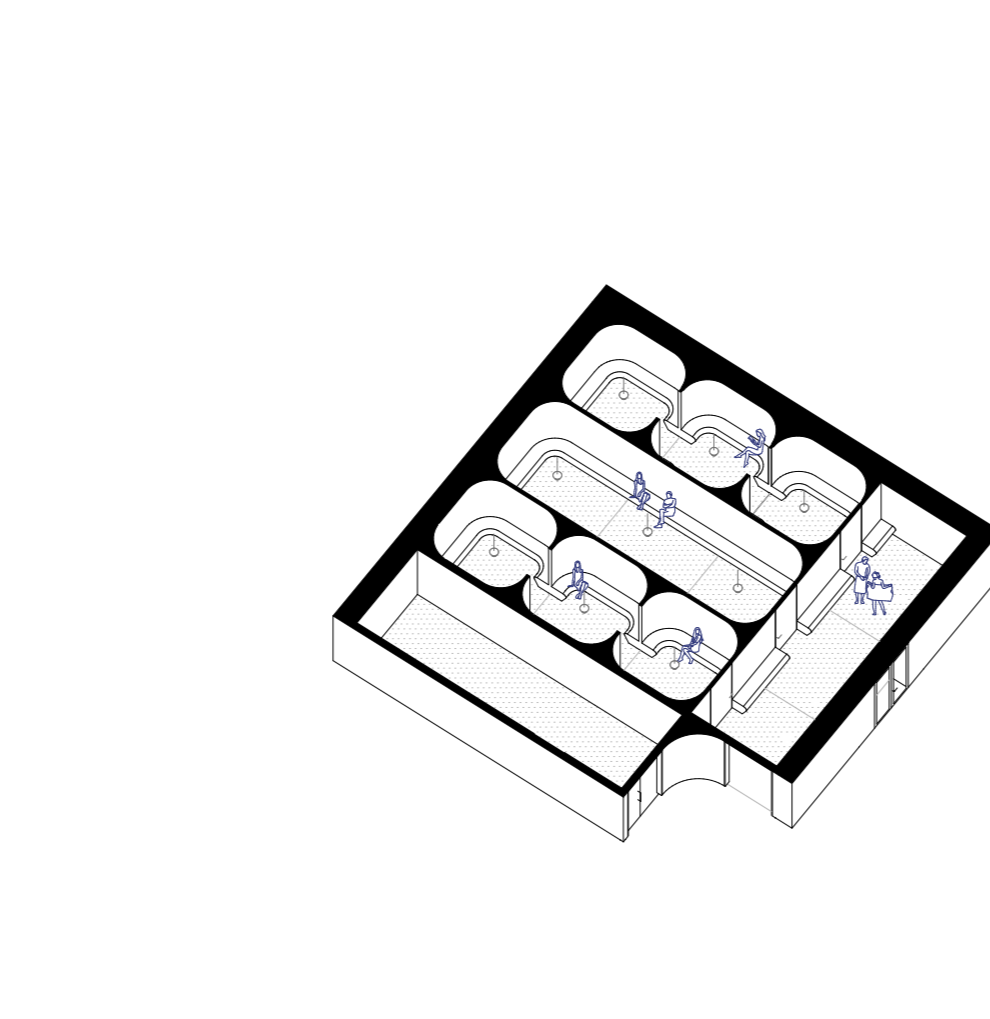
atrium



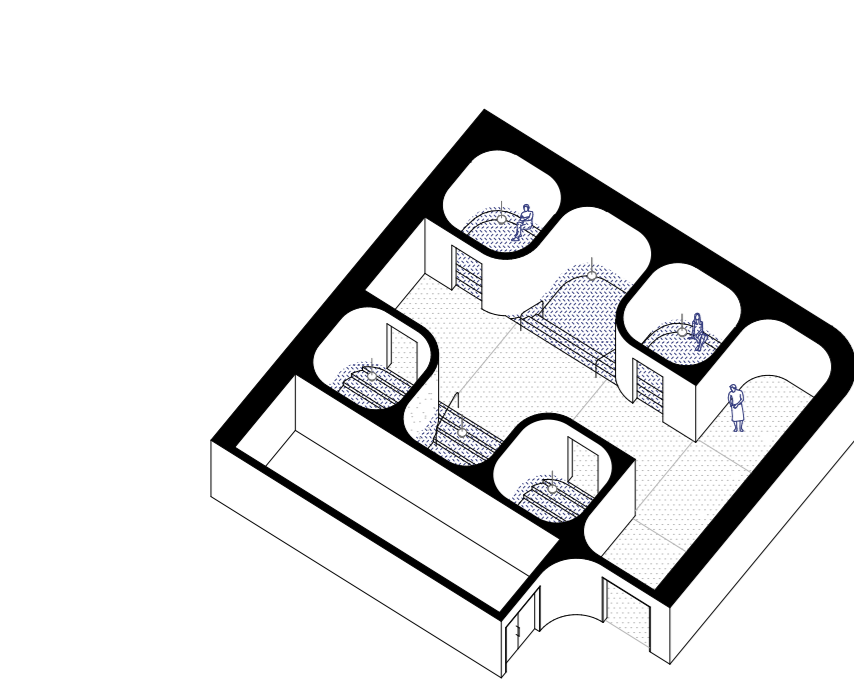
odpočinková místnost



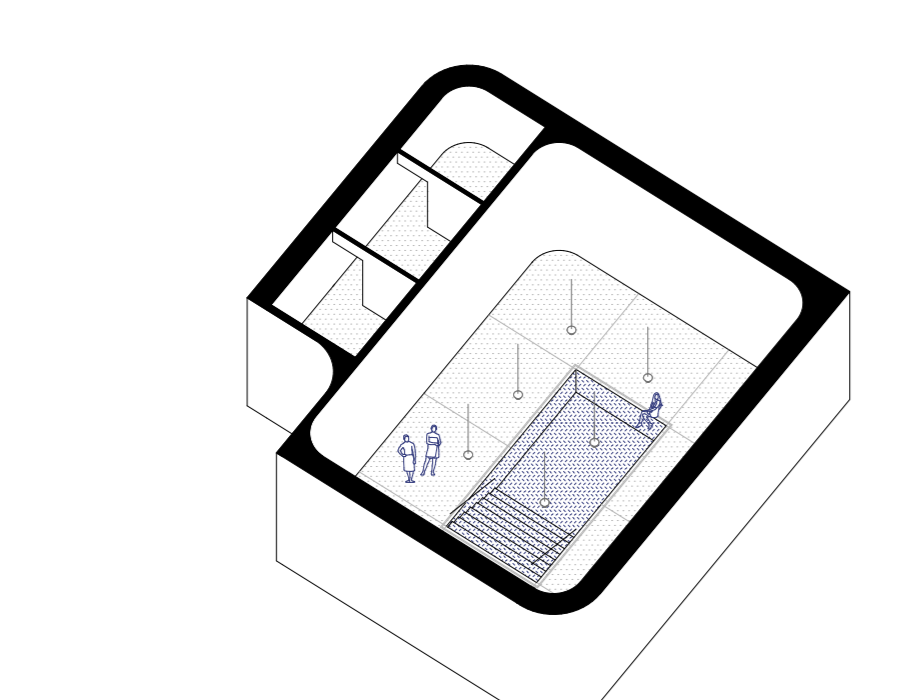
bazén se studenou vodou



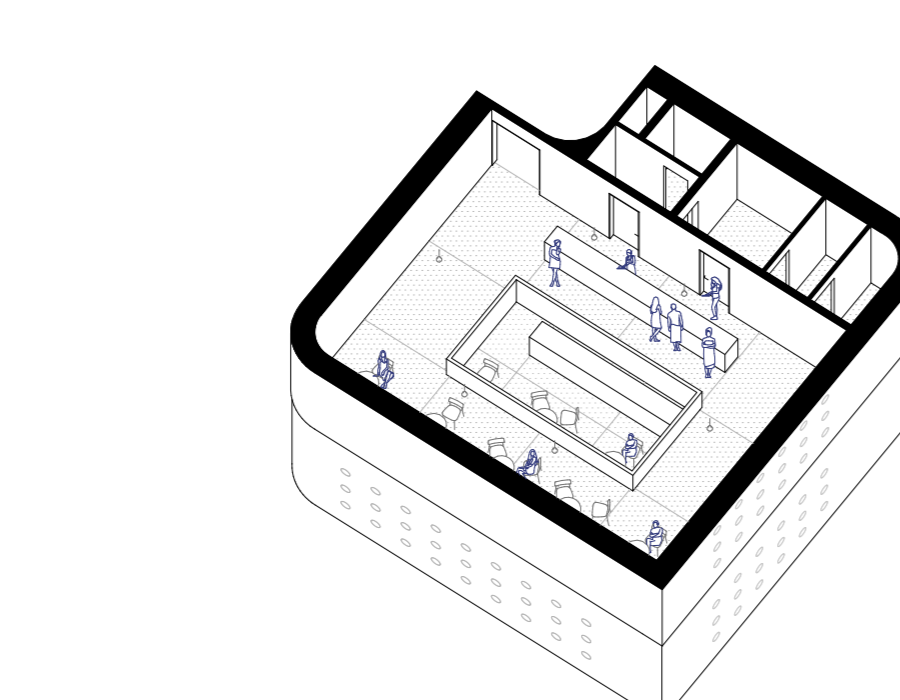
sauna, parní lázně



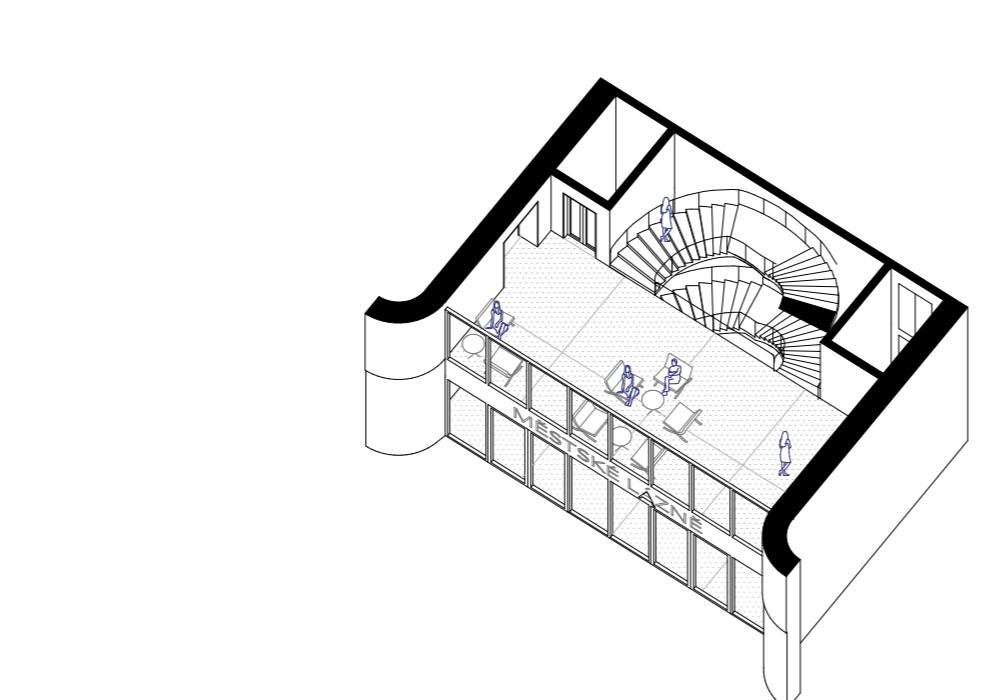
lázně, vířivky



bazén s horkou vodou



kavárna



vstupní hala, lobby

