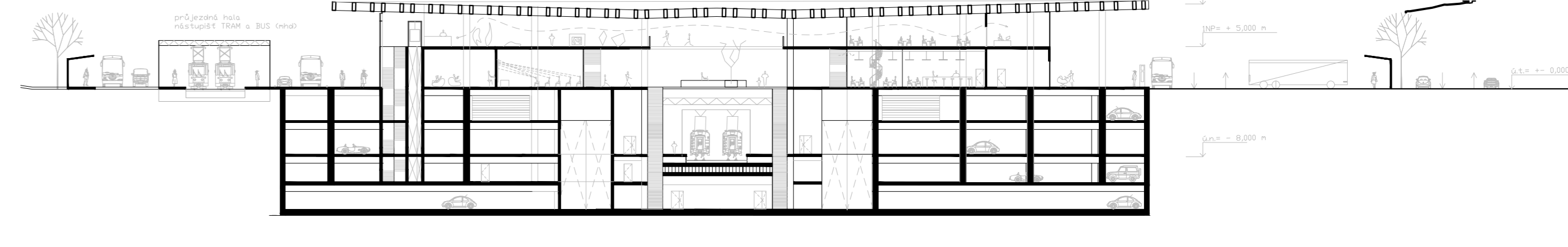




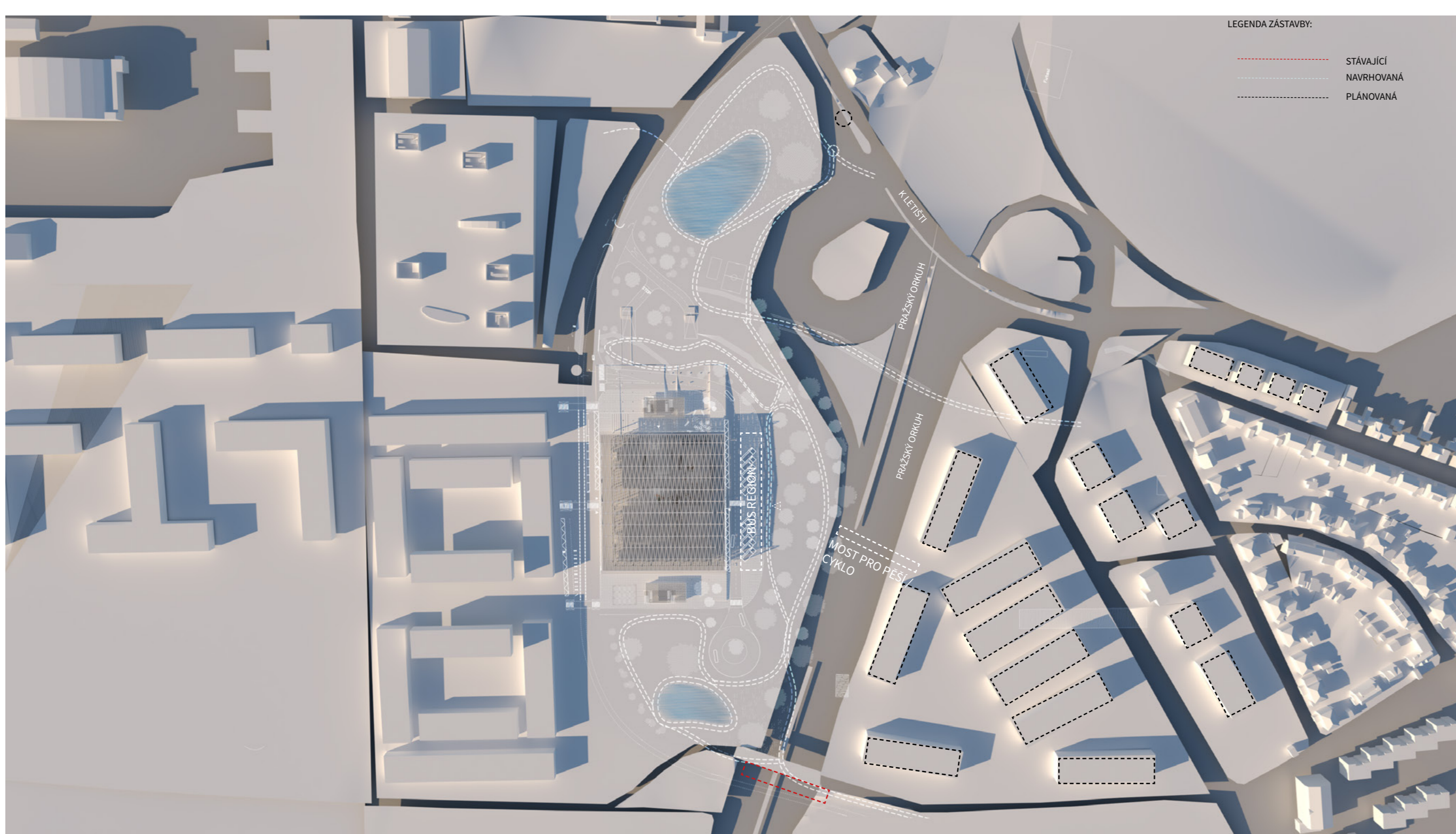
Veškeré plánované parkovací terminály, dlouhá míle je umístěno v podzemních garážích. Celková kapacita plánovaných parkovacích míst činí 2200 parkovacích míst. Parkování je rozděleno do tří zón, a to je první zóna se nachází ve střední části výhledu. Každá zóna je samostatně přístupná z obou stran. Každá zóna je přístupná z obou stran. Každá zóna je přístupná z obou stran. Každá zóna je přístupná z obou stran.

**PODZEMNÍ GARÁŽE**  
OBOUSMĚRNÉ RAMPY A UNIKOVÉ CESTY

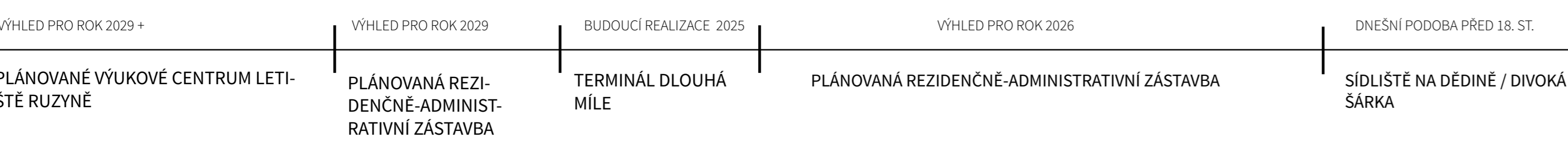


# NÁVRH

## DOPRAVNÍ TERMINÁL DLOUHÁ MÍLE



### VÝVOJ ÚZEMÍ



### PŘÍJEZD AUTOBUSŮ REGION A FOTOVOLTAICKÉ PANELE



### NÁSTUPIŠTĚ VLAKU

CENTRÁLNÍ ESKALÁTORY VEDOUcí NA VNITŘNÍ BOULEVARD

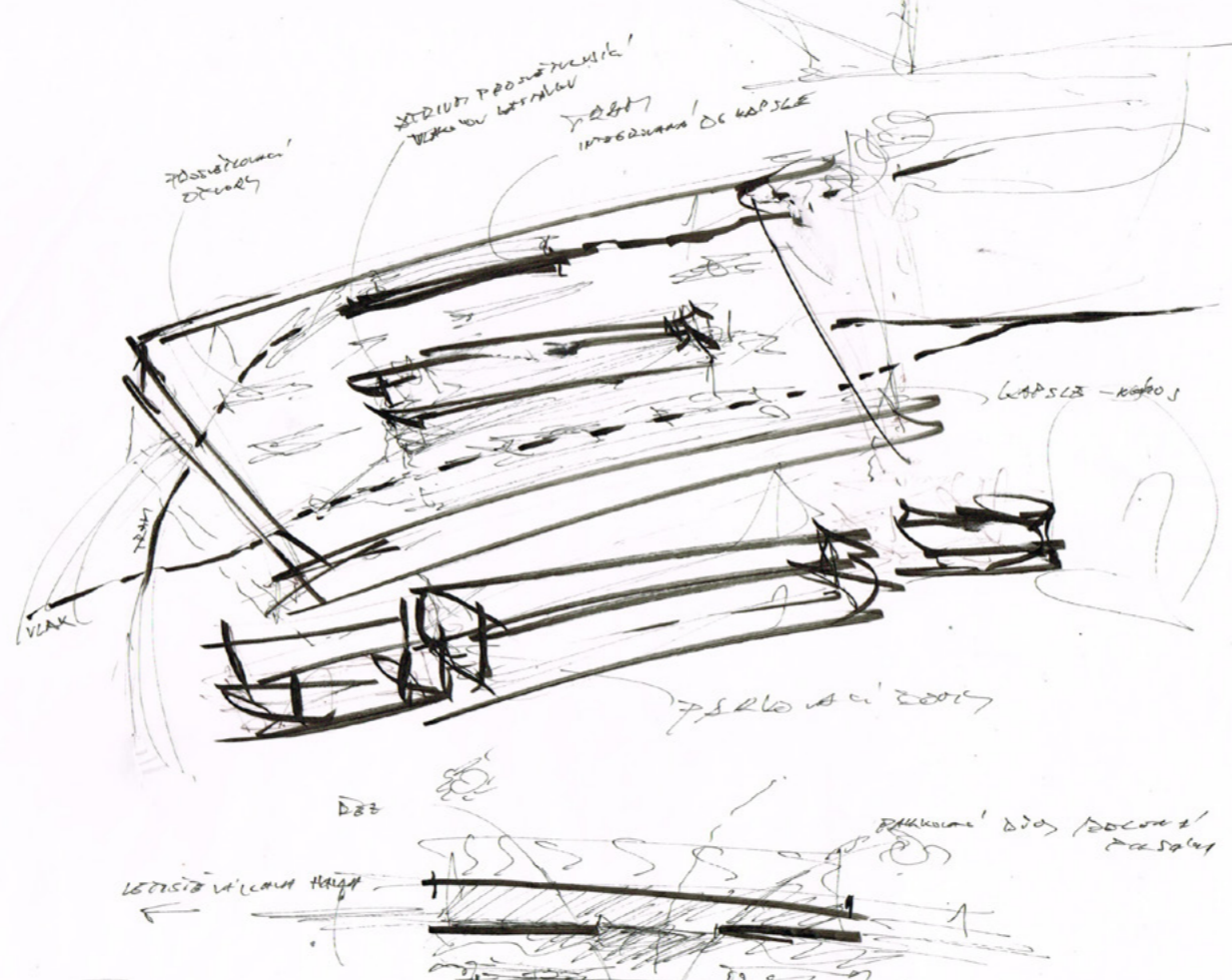


### KAVÁRNA

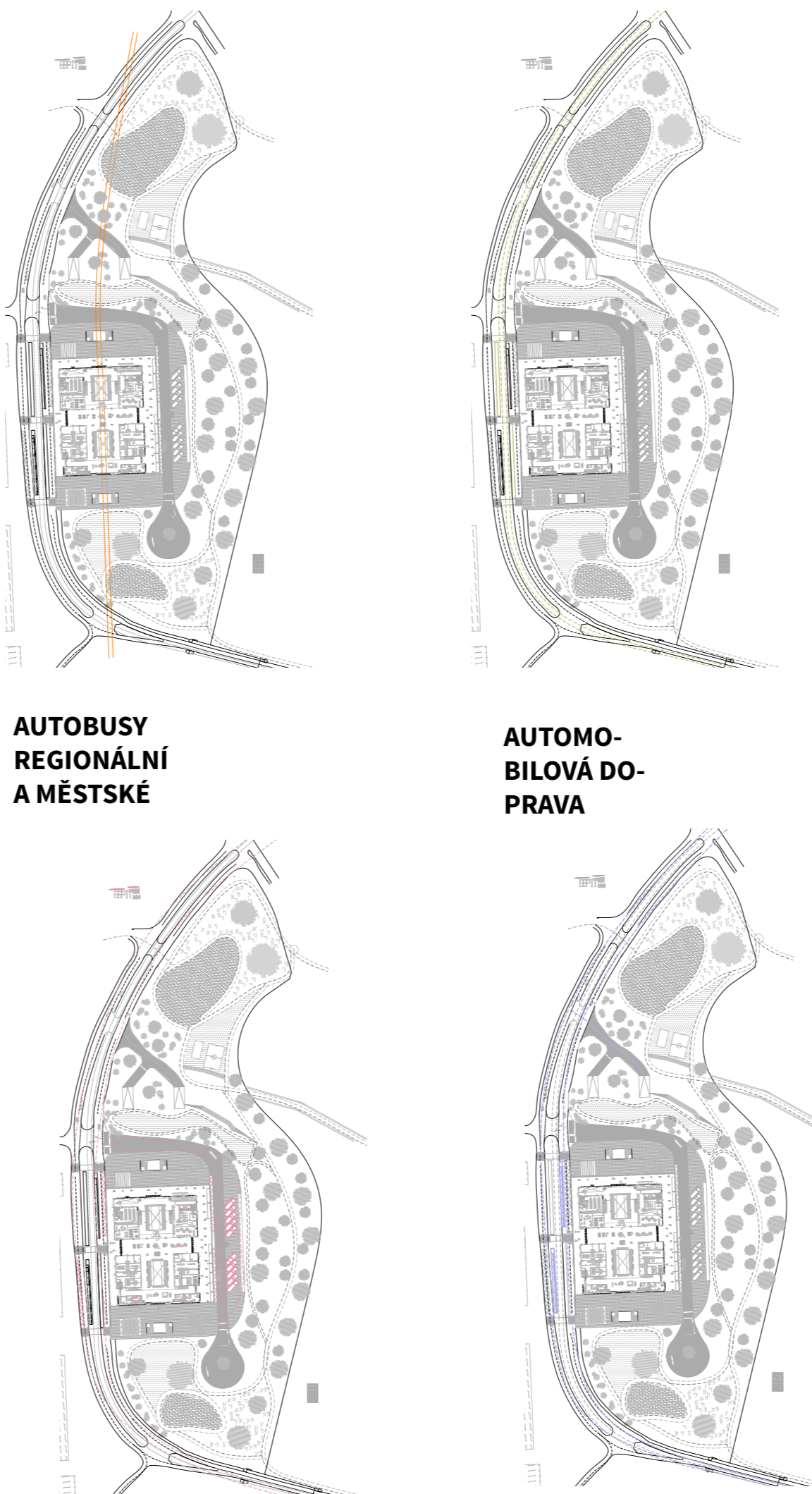
PŘÍZEMNÍ PROSTOR KAVÁRNÝ S BAREM

## SKICI

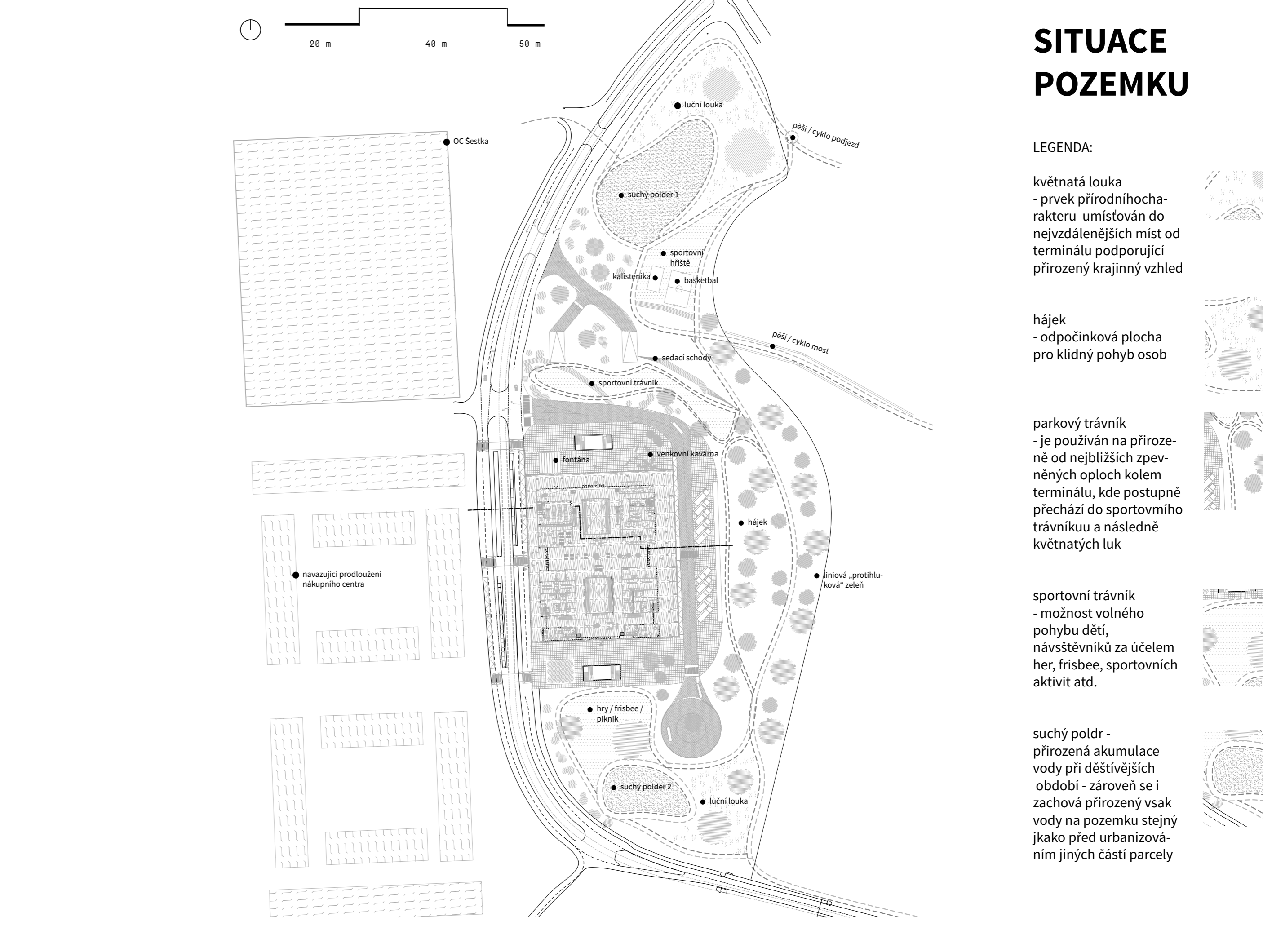
ANEB PRVOTNÍ NAVRHOVÁNÍ



VLAKOVÁ DOPRAVA  
TRAMVAJOVÁ DOPRAVA



AUTOBUSY REGIONÁLNÍ A MĚSTSKÉ  
AUTOMOBILOVÁ DOPRAVA

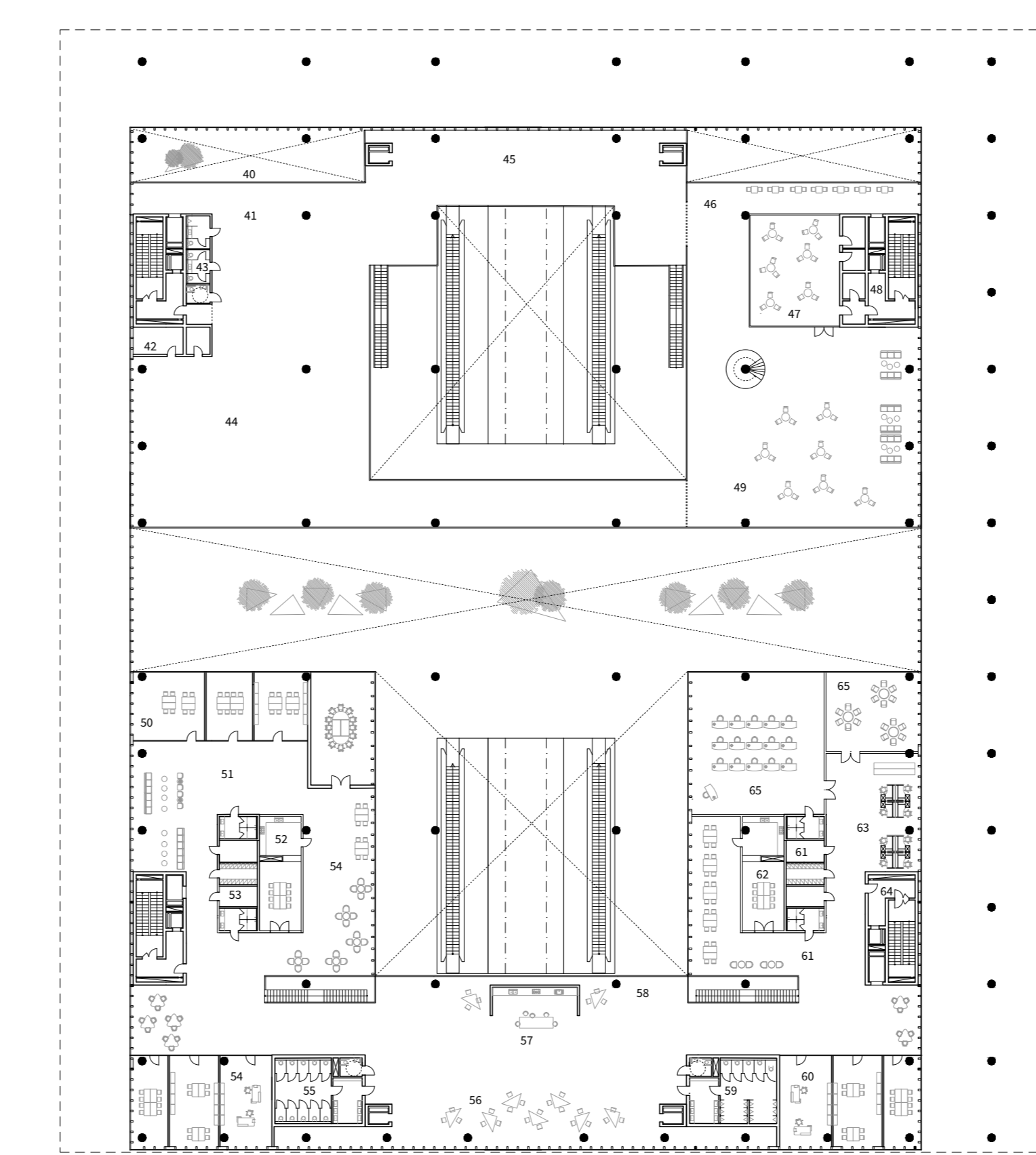


### SITUACE POZEMKU

LEGENDA:  
kvalitní louka - zeleň přírodních charakterů umístěvaná do terestrických míst od terminálu podporující přirozený krajinný ráz  
hájek - oddílová plocha pro krajinný ráz  
parkovní travník - je používán na přirozené odpočinkové plochy v blízkosti terminálu, kde postupně přechází do sportovního travníku a následně k zeleným lukám  
sportovní travník - možnost volného pohybu dětí, návštěvníků za účelem her, frísk, sportovních aktivit atd.  
suchý náhon - přírodně akumulace vody při dešťových období, zpevněná se zachová přirozený vsk vody na pozemku dle jakého před urbanizováním přichází parci

### DRUHÉ NADZEMNÍ PODLAŽÍ

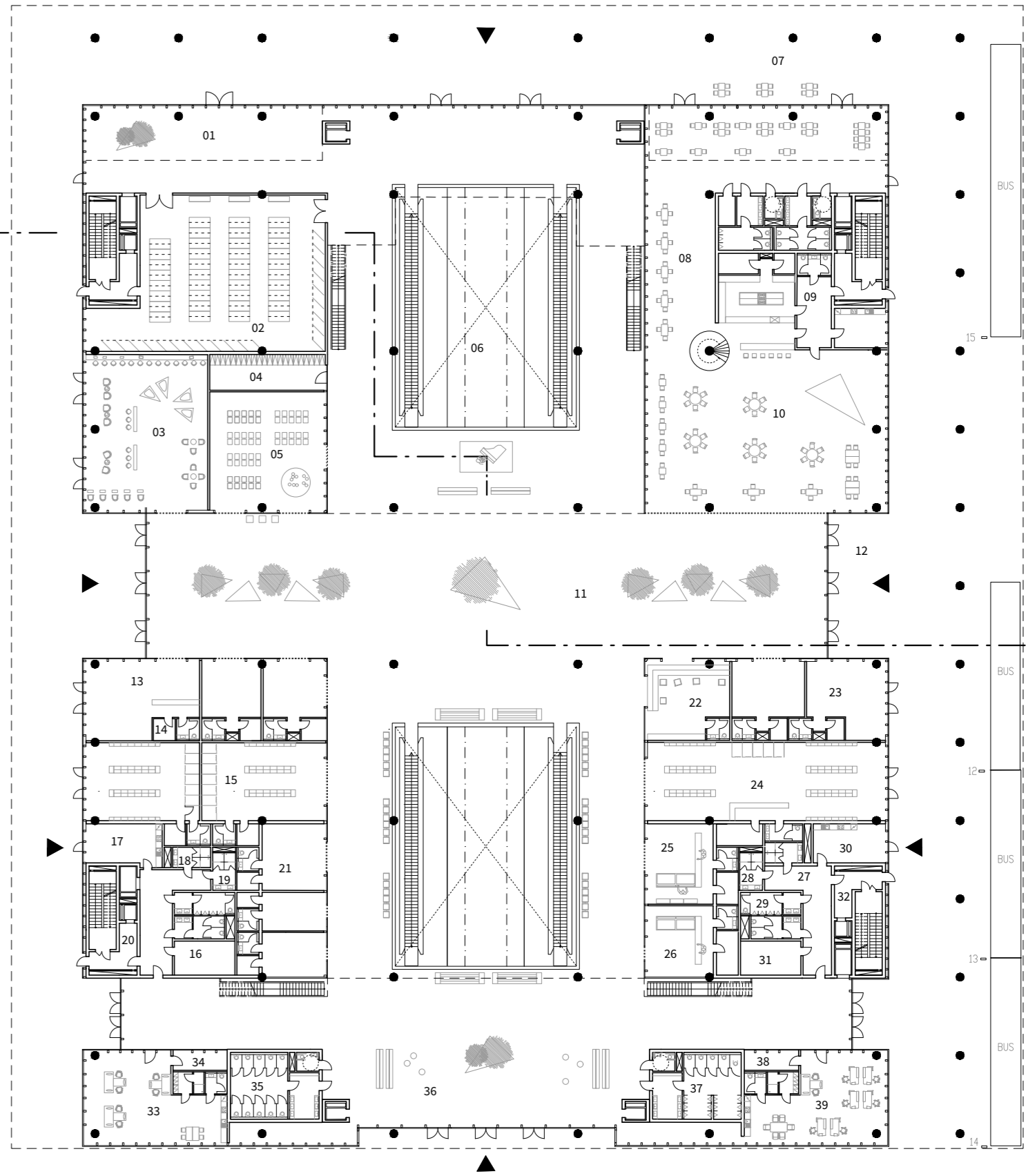
VÝSTAVNÍ GALERIE S KAVARNOU A CO-WORKINGOVÉ HUB



- Legenda místnosti
- Výstavní galerie: 40 divadlo, 41 prostor pro recepce, 42 vstupy, 43 vstupy, 44 vstupy, 45 vstupy, 46 vstupy, 47 vstupy, 48 vstupy, 49 vstupy
- Interaktivní HUB 1: 50 soukromí kanceláře, 51 společný prostor, 52 zasedací místnost, 53 zasedací místnost, 54 kancelářská pracovní, 55 vstupy, 56 společné napájecí jádra, 57 meeting point s barem, 58 společný prostor
- Interaktivní HUB 2: 59 vstupy, 60 kancelářská pracovní, 61 kancelářská pracovní, 62 kancelářská pracovní, 63 kancelářská pracovní, 64 kancelářská pracovní, 65 kancelářská pracovní, 66 kancelářská pracovní

### PRVNÍ NADZEMNÍ PODLAŽÍ

CHOVÁJÍCÍ SE JAKO „PŘESTUPNÍ BOULEVARD“



- Legenda místnosti
- 01 Lounge / lobby, 02 Kofetna, 03 Kofetna / chlazení, 04 Pracovní stůl, 05 Pracovní stůl, 06 Pracovní stůl, 07 Pracovní stůl, 08 Pracovní stůl, 09 Pracovní stůl, 10 Pracovní stůl, 11 Pracovní stůl, 12 Pracovní stůl, 13 Pracovní stůl, 14 Pracovní stůl, 15 Pracovní stůl
- základní vlaková / BUS (MHD + PŘD): 16 dopravní vlaková / BUS (MHD + PŘD), 17 dopravní vlaková / BUS (MHD + PŘD), 18 dopravní vlaková / BUS (MHD + PŘD), 19 dopravní vlaková / BUS (MHD + PŘD), 20 dopravní vlaková / BUS (MHD + PŘD)
- základní vlaková / BUS (region): 21 dopravní vlaková / BUS (region), 22 dopravní vlaková / BUS (region), 23 dopravní vlaková / BUS (region), 24 dopravní vlaková / BUS (region), 25 dopravní vlaková / BUS (region)
- administrativní terminály: 26 administrativní terminály 1, 27 administrativní terminály 1, 28 administrativní terminály 1, 29 administrativní terminály 1, 30 administrativní terminály 1, 31 administrativní terminály 1, 32 administrativní terminály 1, 33 administrativní terminály 1, 34 administrativní terminály 1, 35 administrativní terminály 1, 36 administrativní terminály 1, 37 administrativní terminály 1, 38 administrativní terminály 1, 39 administrativní terminály 1

### VSTUPNÍ HALA

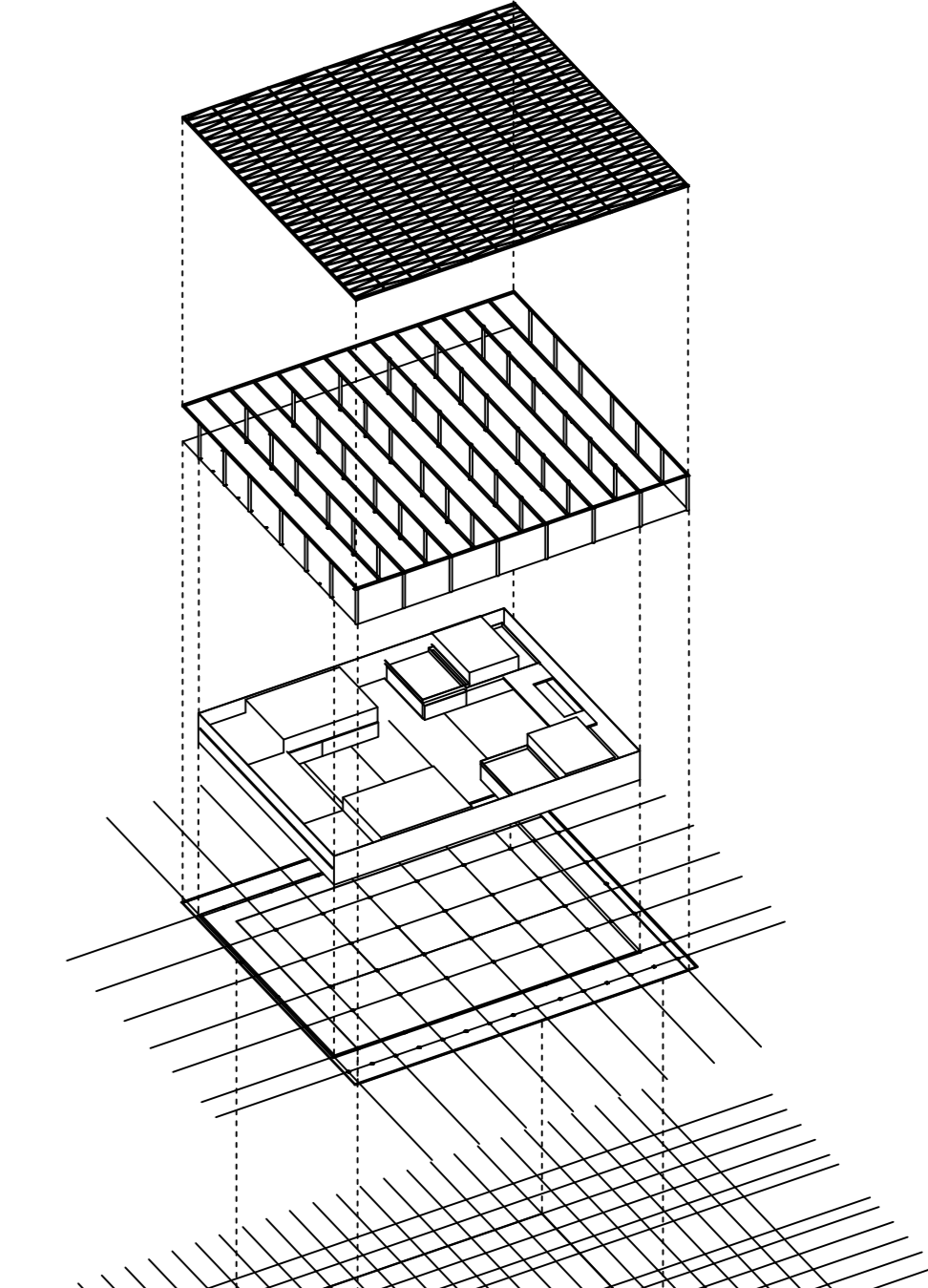
CHOVÁJÍCÍ SE JAKO „PŘESTUPNÍ BOULEVARD“



Celá vstřední část koncepce - posuvná výšina, se doplňuje se strategii kvalitních přírodních materiálů uplatňovaných jak na úrovni přírodních materiálů, tak i na úrovni umělých materiálů. Vstřední část koncepce - posuvná výšina, se doplňuje se strategii kvalitních přírodních materiálů uplatňovaných jak na úrovni přírodních materiálů, tak i na úrovni umělých materiálů. Vstřední část koncepce - posuvná výšina, se doplňuje se strategii kvalitních přírodních materiálů uplatňovaných jak na úrovni přírodních materiálů, tak i na úrovni umělých materiálů.

### TECHNICKÉ ŘEŠENÍ

KONSTRUKČNÍ A STRUKTURÁLNÍ SCHEMA



Strukturální řešení  
Celá nadzemní část objektu je řešena jako podzemní objekt. Všechny stěny, sloupky a podlaží jsou řešeny jako monolitický železobeton. Stropní konstrukce je řešena jako monolitický železobeton. Podzemní konstrukce je řešena jako monolitický železobeton. Všechny stěny, sloupky a podlaží jsou řešeny jako monolitický železobeton. Stropní konstrukce je řešena jako monolitický železobeton. Podzemní konstrukce je řešena jako monolitický železobeton.

Celá vlaková nástupiště je vybaveno informačními a signálními systémy s využitím vlakového bodu. Dle grafického manuálu, jednotlivé informace a orientační systémy SZD. Svého příslušného příslušenství, které obsahuje všechny potřebné informace. Všechny systémy jsou řešeny jako monolitický železobeton. Všechny stěny, sloupky a podlaží jsou řešeny jako monolitický železobeton. Stropní konstrukce je řešena jako monolitický železobeton. Podzemní konstrukce je řešena jako monolitický železobeton.



### PODÉLNÝ ŘEZ TERMINÁLEM

VERTIKÁLNÍ NÁVAZNOSTI K ÚROVNI NÁSTUPIŠTĚ NA TERÉN

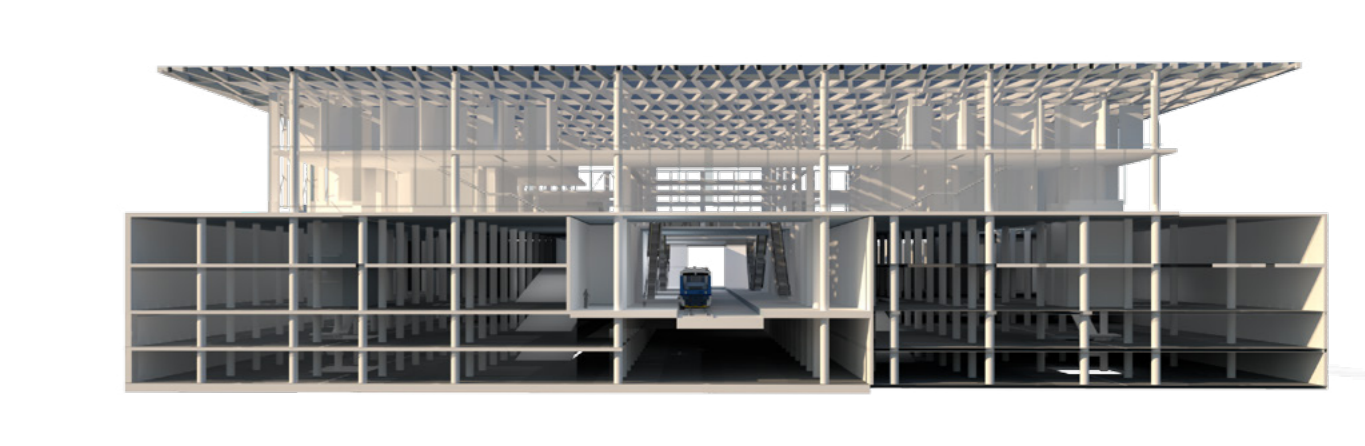


### NÁSTUPIŠTĚ VLAKU

CHOVÁJÍCÍ SE JAKO VNITŘNÍ BULVÁR

### PŘÍČNÝ ŘEZ POHLED TERMINÁLEM

FUNKOVÁNÍ VLAKOVÉHO KORIDORU UVNITŘ STAVBY



Stavba se chová jako integrovaný celek, který umožňuje rychlý a efektivní přechod mezi různými úrovněmi a zónami. Všechny systémy jsou řešeny jako monolitický železobeton. Všechny stěny, sloupky a podlaží jsou řešeny jako monolitický železobeton. Stropní konstrukce je řešena jako monolitický železobeton. Podzemní konstrukce je řešena jako monolitický železobeton.