

Prvotný návrh počítal s umiestnením objektu kúpeľov v strede pozemku, bližšie k jestvujúcemu objektu síla. Umiestnenie by bolo vymedzené pokračovaním ulíc Na Maninách zo západnej strany, V Háji z východnej strany, z juhu riekou Vltava a na severe ulicou Jateční. Samotný objekt kúpeľov by kopíroval vymedzenie častí pozemku, a pôdorysný tvar objektu by bol lichobežník s átriom uprostred, alebo by bol na pôdoryse otočeného písmena V.

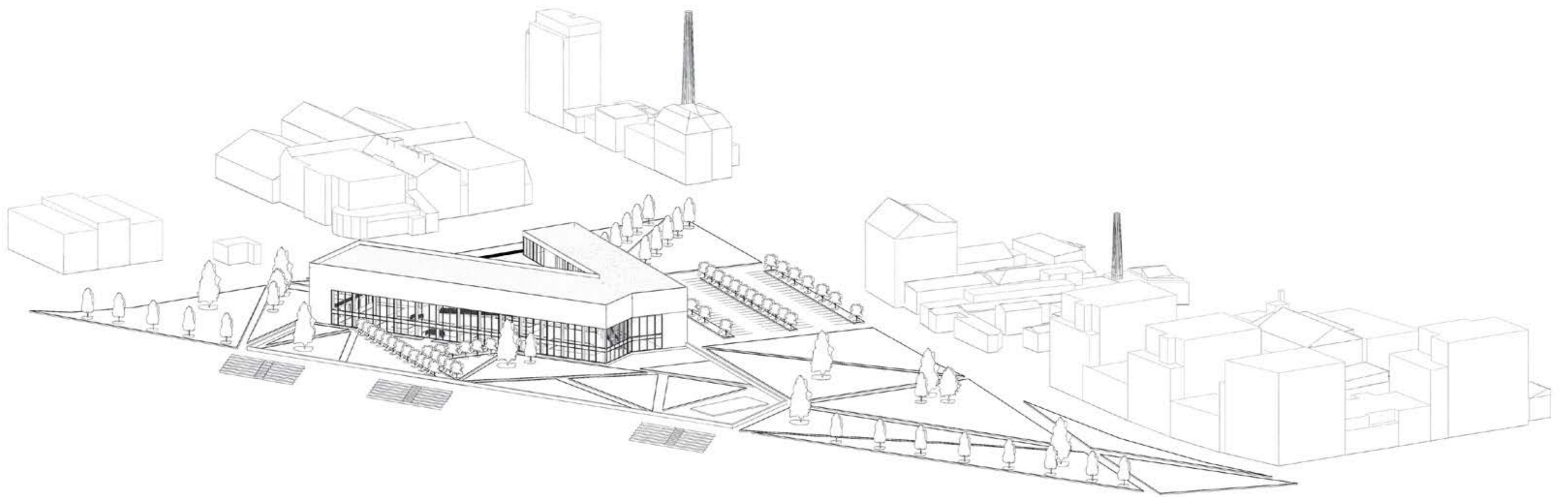
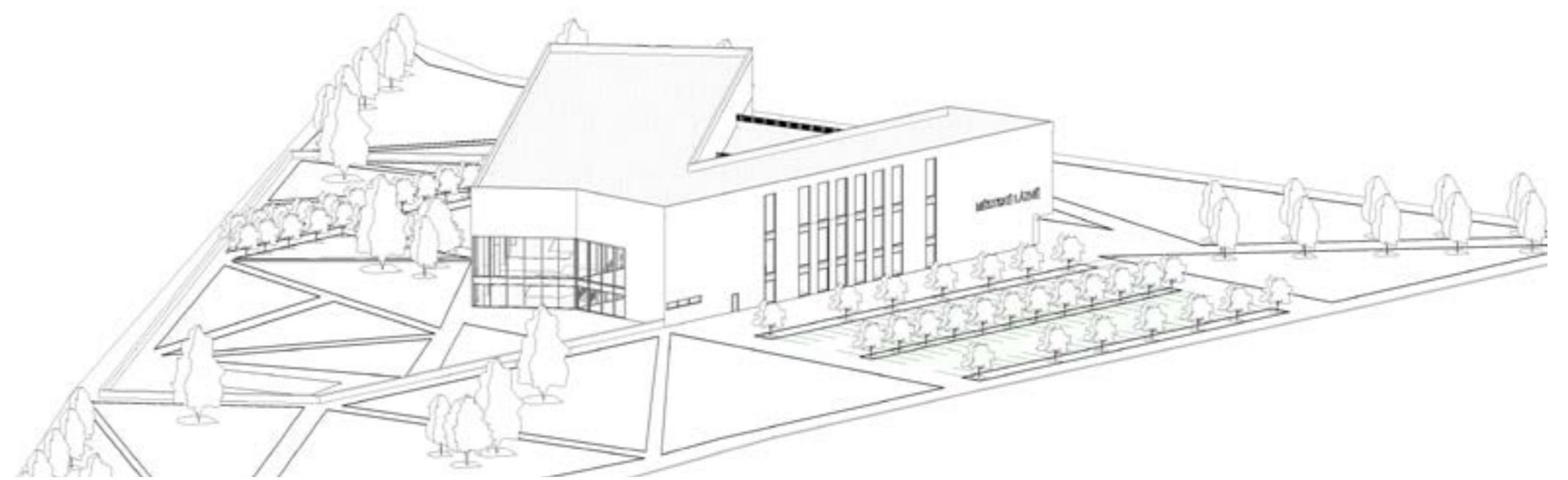
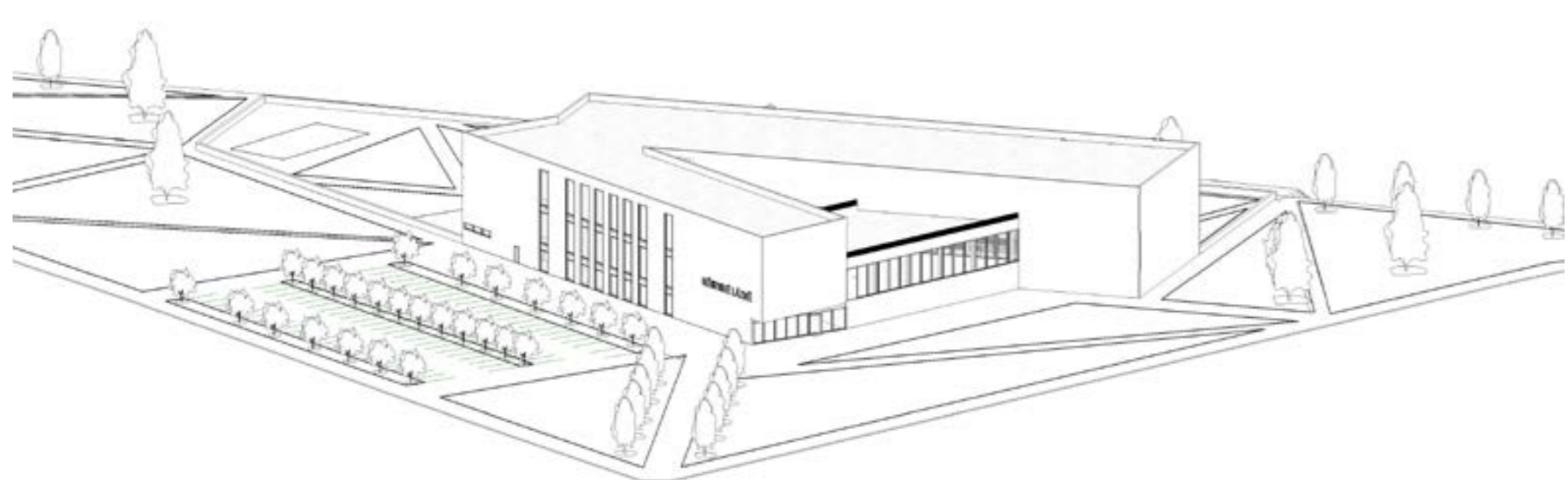
Vzhľadom k tomu, že väčšina návštevníkov bude prichádzať zo severu z rušnej ulice u Komunardů, na ktorej sa nachádza zástavka Tusarova, som presunula plochu na umiestnenie stavby kúpeľov na západnejšiu časť pozemku. Túto časť som ohraničila z východu ulicou Na Maninách, zo západu ulicou Komunardů, z juhu riekou Vltavou a severu ulicou Jateční. Tvar objektu som prispôbila smerovým vedením ulíc, tak aby medzi objektom a ulicami vznikli funkčne využiteľné plochy.

Konečný návrh sa nachádza na časti vymedzenej v predchádzajúcej fáze vývoja projektu, v fázišku parku. Avšak pôdorysný tvar objektu prešiel ešte niekoľkými zmenami, ktoré sa týkali hlavne funkčného využitia jednotlivých hmôt objektu. Najskôr som vytvorila budovu s pôdorysom trojuholníka, v ktorom sa nachádza átrium. Väčšina návštevníkov bude prichádzať zo severu, preto som na severnej časti počítala s vytvorením parkoviska s prístupom z ulice Jateční. Hlavný vstup do objektu kúpeľov je riešený v jeho severozápadnej časti. Bazénová hala je umiestnená v južnom ramene budovy s výhľadom na riekou Vltavu, ďalej od rušných ulíc, poskytujúc návštevníkom súkromie. Vnútorne bazény sú prepojené s vonkajšími. Prienikom vonkajšieho bazéna do vnútra som chcela vytvoriť dojem mliečeho ramena rieky, a tak pomyslene prepájať budovu kúpeľov a okolitý park s riekou Vltavou. Pri vonkajších bazénoch sa nachádza relaxačná plocha.

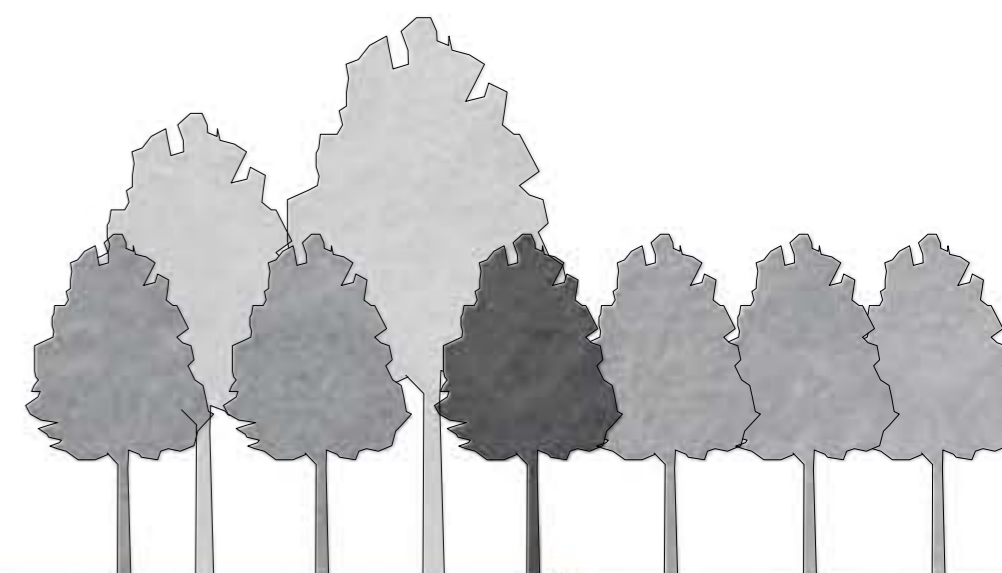
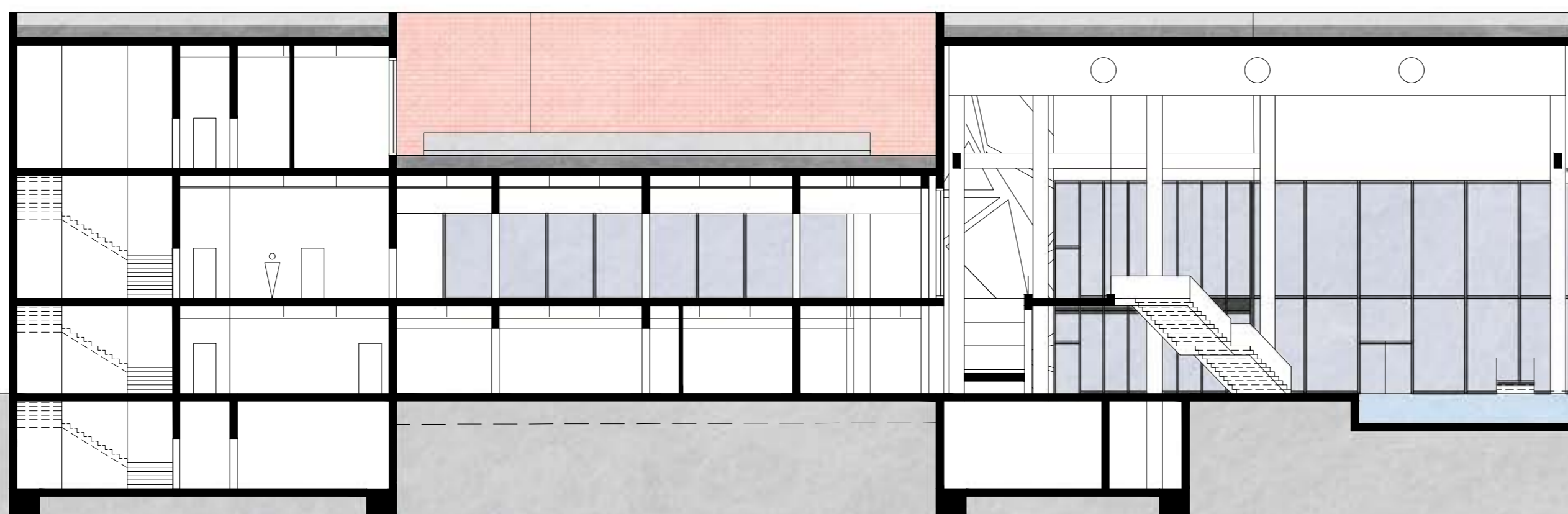
Finálne pôdorysy budovy sa vyvíjali na tvar nedokončeného písmena A ktoré je opticky vo vrchole zakončené vonkajším bazénom. Nakoniec som hľadala optimálny pomer medzi hmotami jednotlivých častí objektu. Výška bezénovej haly a severnej, trojpodlažnej časti objektu sú rovnaké. Západná časť objektu je znížená o jedno podlažie.



SITUÁCIA



+15,200
+9,000
+3,800
+0,000
-3,800



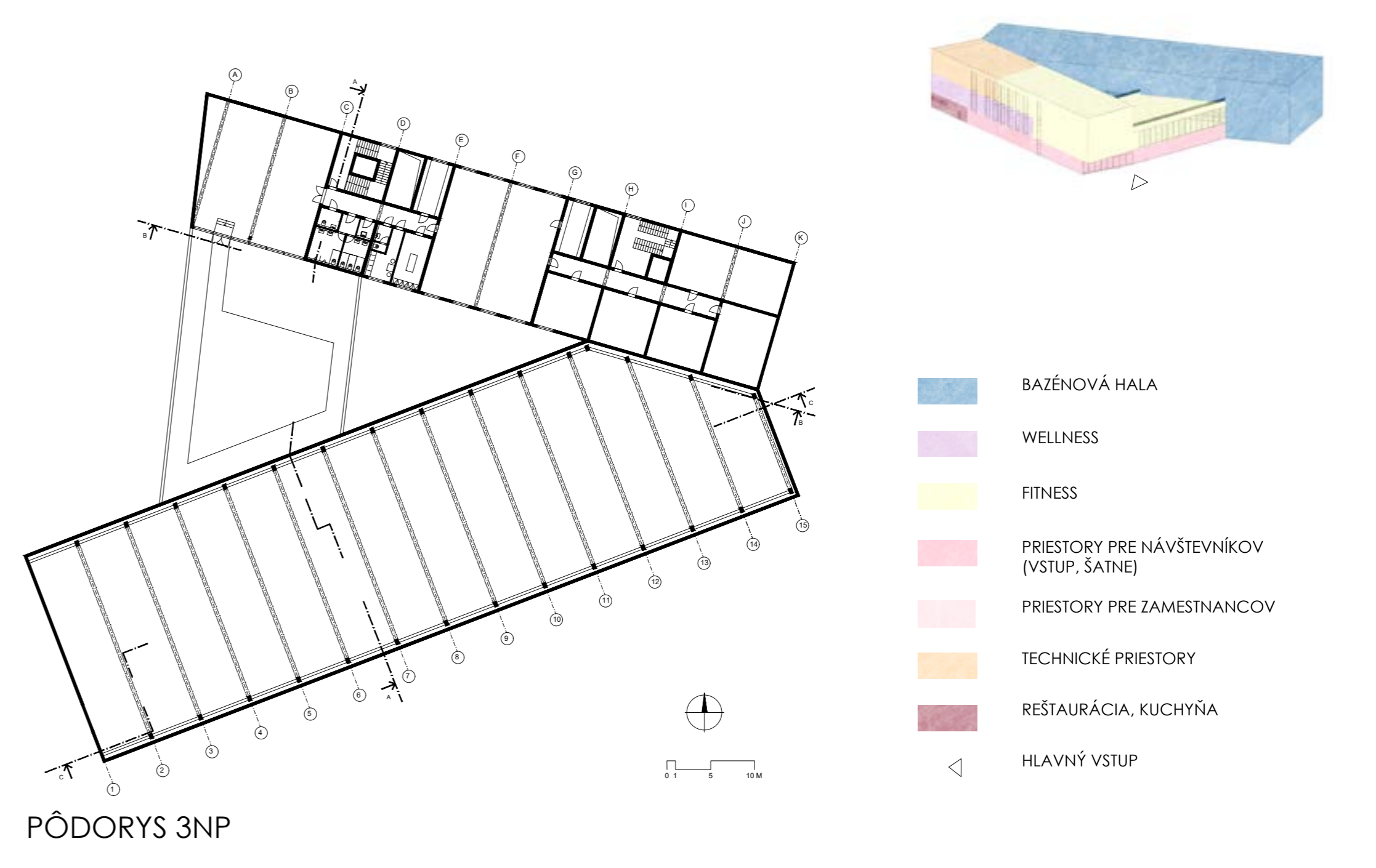
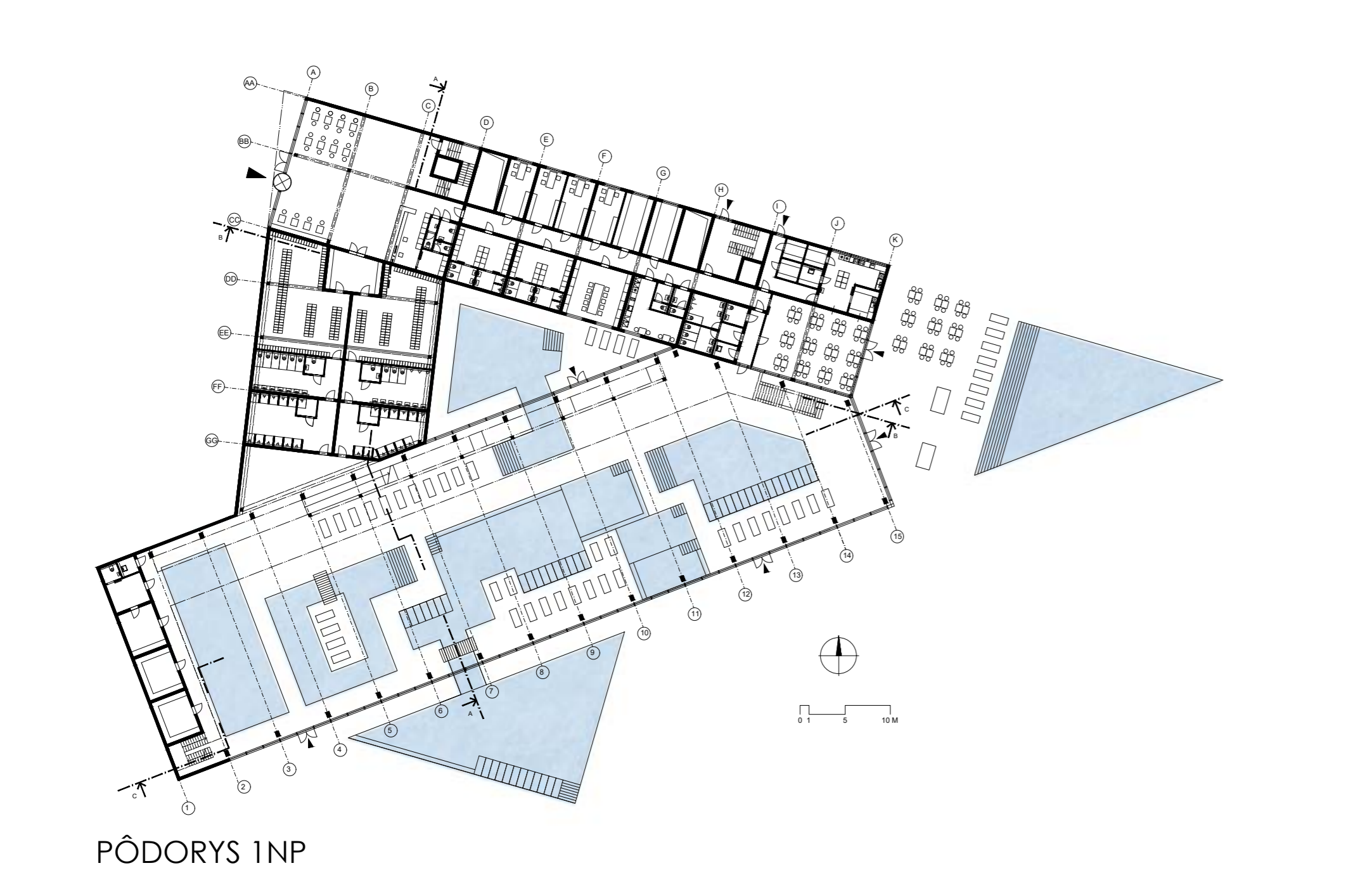
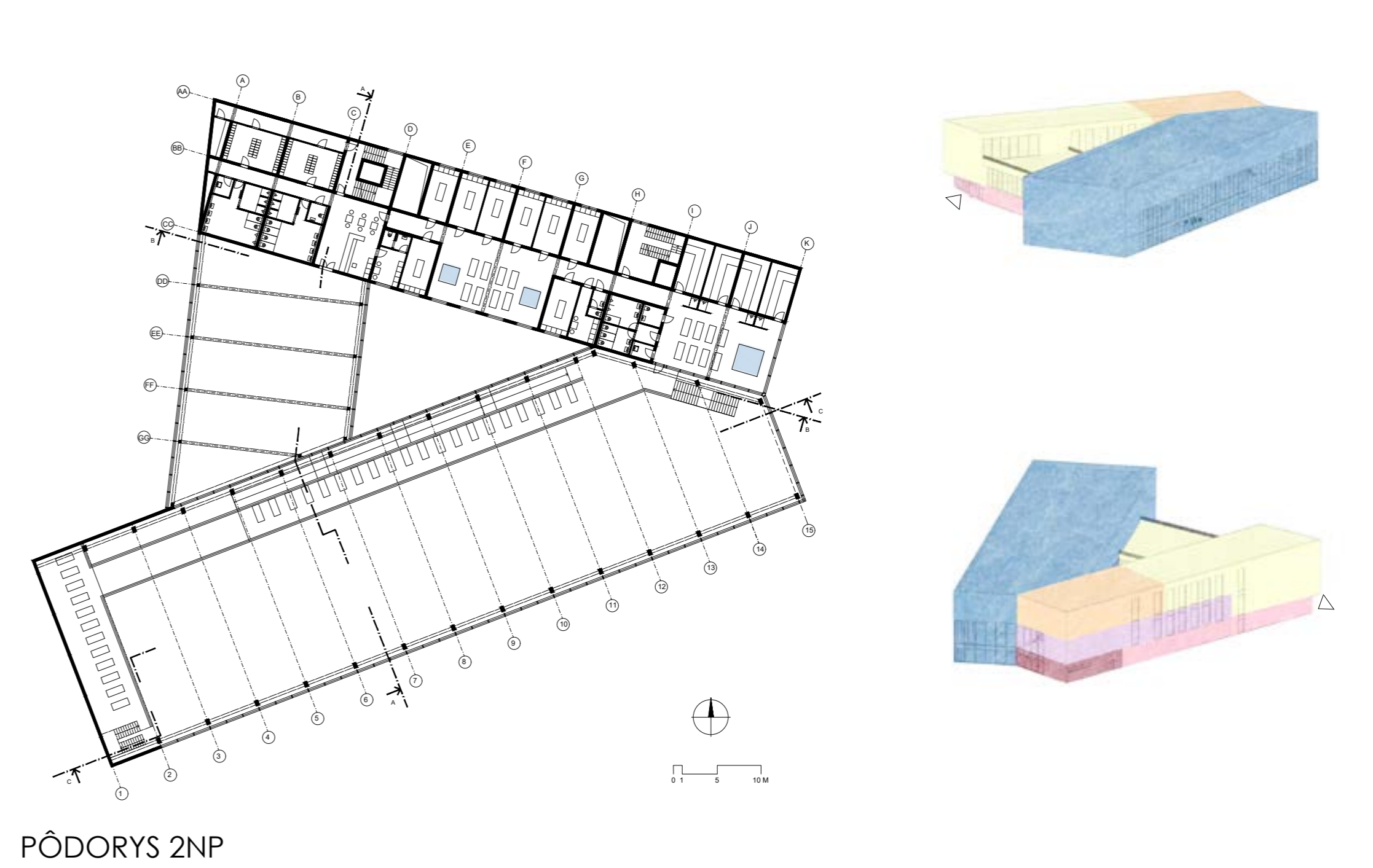
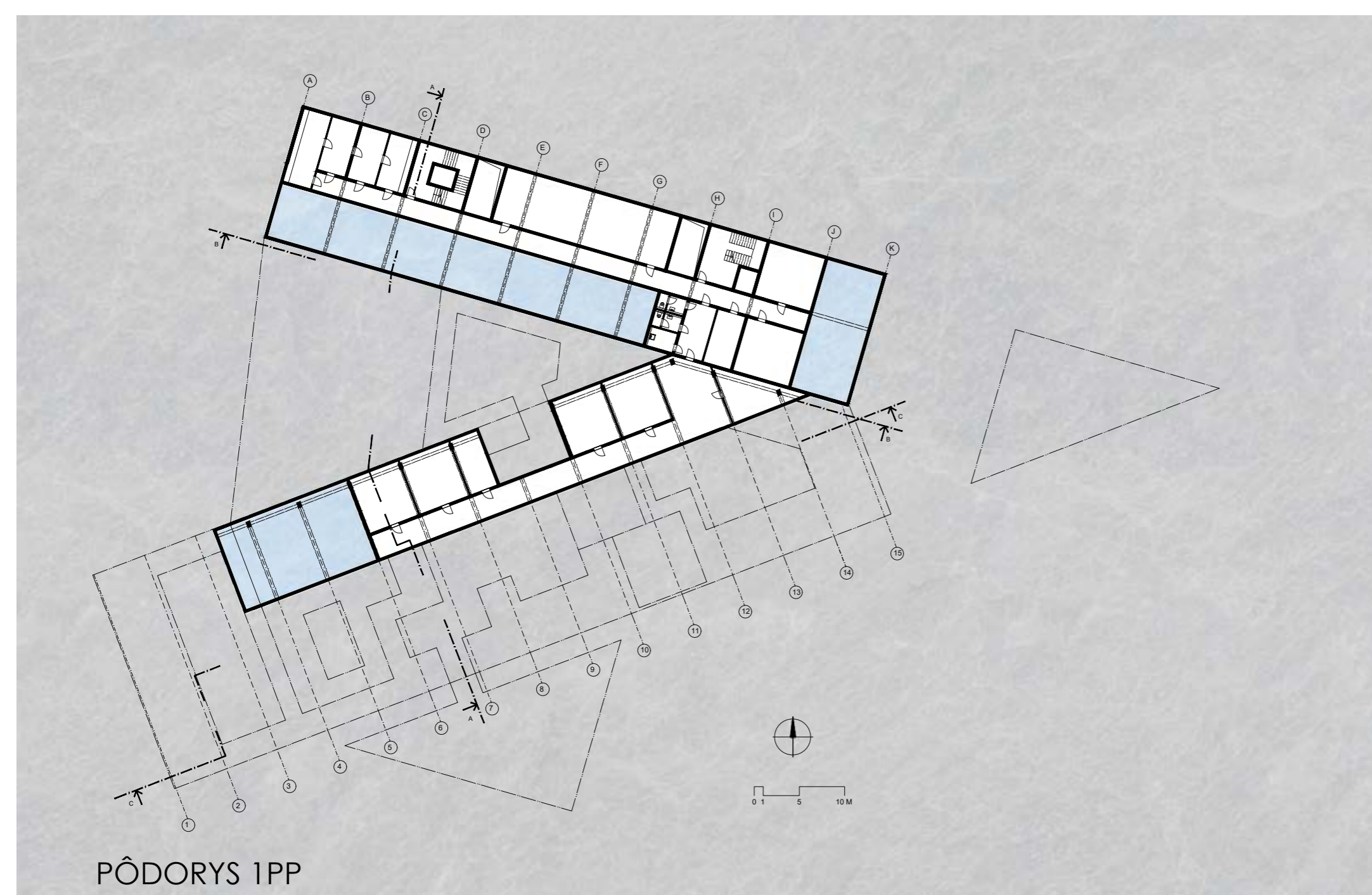
0 1 5 10 M

REZ A

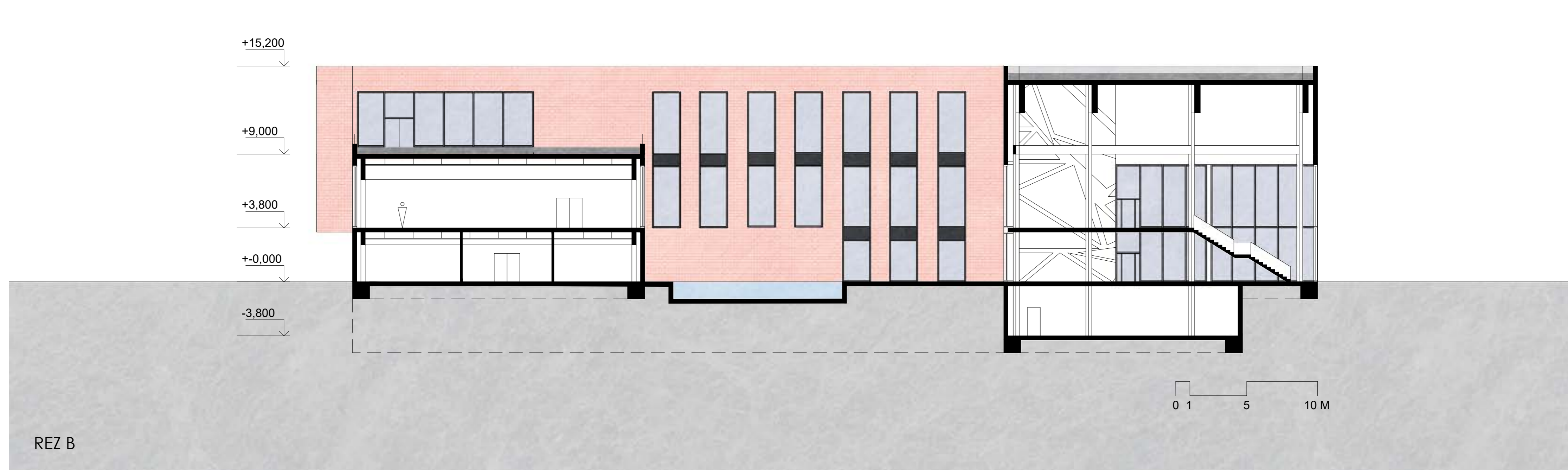
KÚPELE PRI VLTAVE, PRAHA 7 - HOLEŠOVICE
BARBARA KUTAŠOVÁ

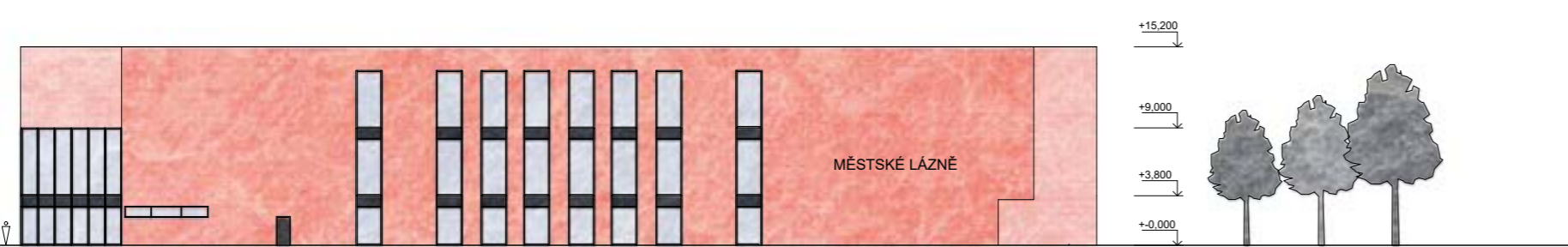
DIPLOMOVÁ PRÁCA
FAKULTA ARCHITEKTÚRY, AR 2020/2021, LS
VEDÚCI PRÁCE: PROF. ING. ARCH. VLADIMÍR KRÁTKÝ
DIPL. ARCH. LUIS MARQUES





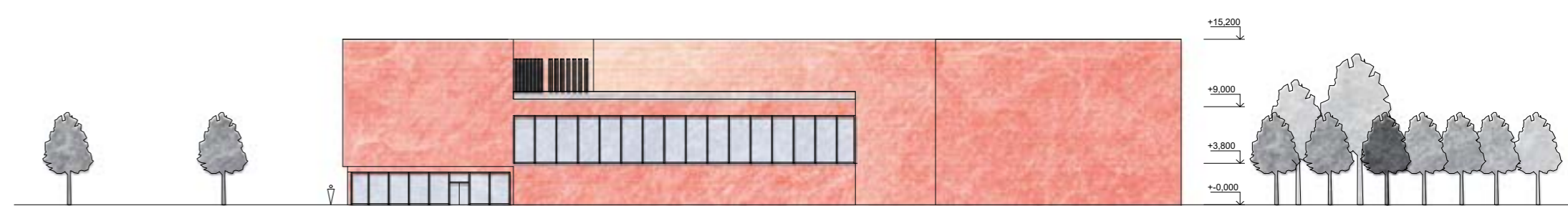
- BAZÉNOVÁ HALA
- WELLNESS
- FITNESS
- PRIESTORY PRE NÁVŠTEVNÍKOV (VSTUP, ŠATNE)
- PRIESTORY PRE ZAMESTNANCOV
- TECHNICKÉ PRIESTORY
- REŠTAURÁCIA, KUCHYŇA
- HLAVNÝ VSTUP





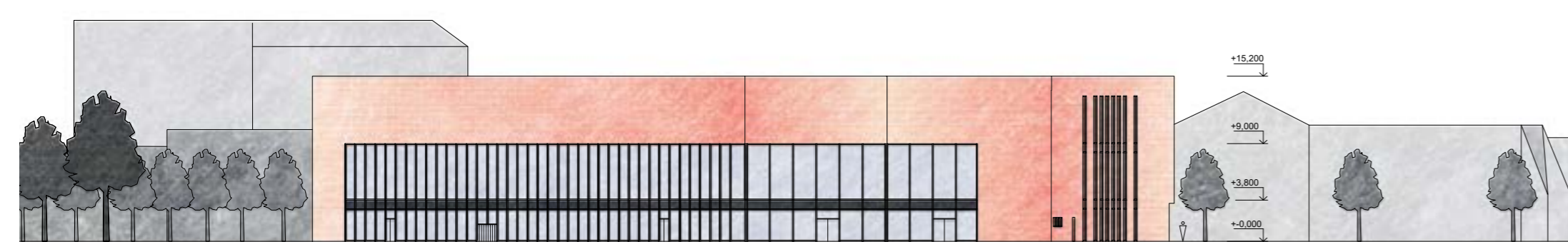
SEVERNÝ POHLAD

0 5 10 M



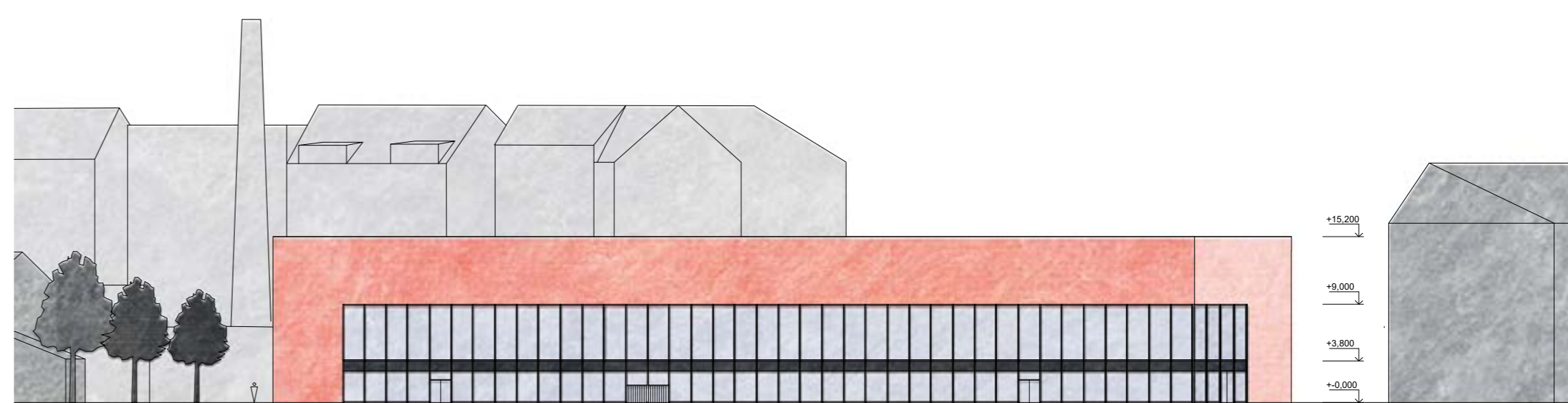
ZÁPADNÝ POHLAD

0 5 10 M



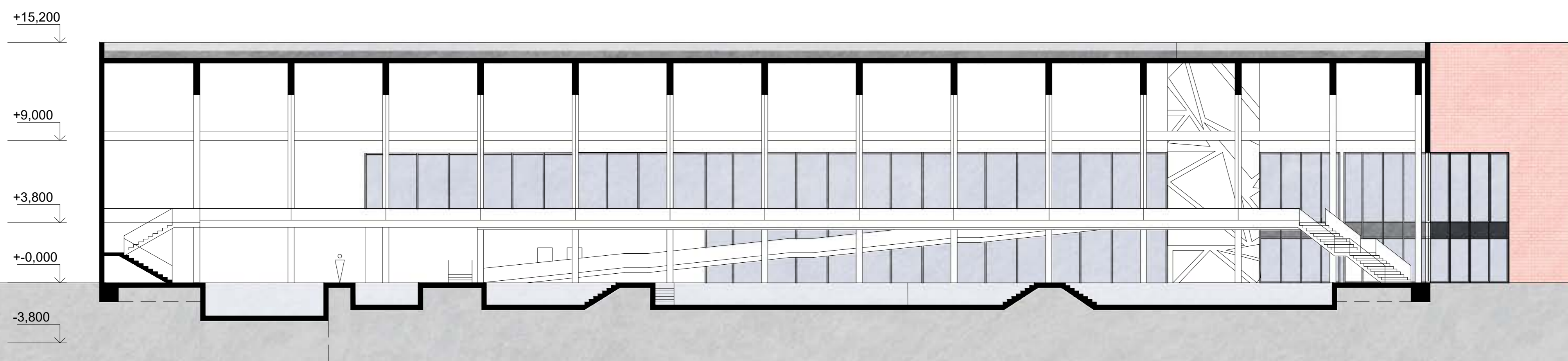
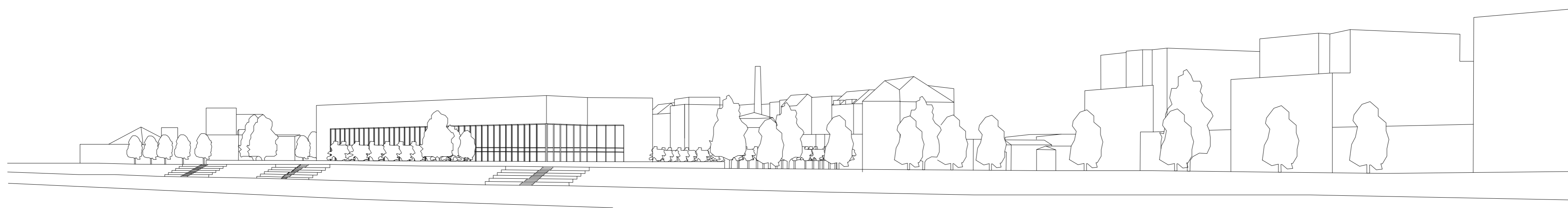
VÝCHODNÝ POHLAD

0 5 10 M



JUŽNÝ POHLAD

0 5 10 M



REZ C

0 5 10 M