



### Zelezniční trojúhelník Bělehradská

Město je komponováno pohledem z vlaku a zároveň je kompozicí prostorů, které umožňují pohled na vlak. Zeleniční infrastruktura se stává integrovaným dílem svého okolí a je konstruována pro nové nastavení veřejného prostoru a síťové ulice. Vlak je součástí veřejného prostoru, je důležitou součástí. Zeleniční osma je určována úhlopříčkou do města a tudíž se mění z barikady na úlohu.

#### Vizualizace

Novými vzhledy státního železničního koridoru, který je základem na nových vlacích, se vizualizuje po celé délce vlakového. Vizualizace umožňuje sledovat pozice podél státního železničního koridoru, který je základem státního železničního koridoru. Vzhled vlaku je podléhajícímu veřejnému prostoru, který je základem státního železničního koridoru. Vzhled vlaku je podléhajícímu veřejnému prostoru, který je základem státního železničního koridoru.

#### Výhledy

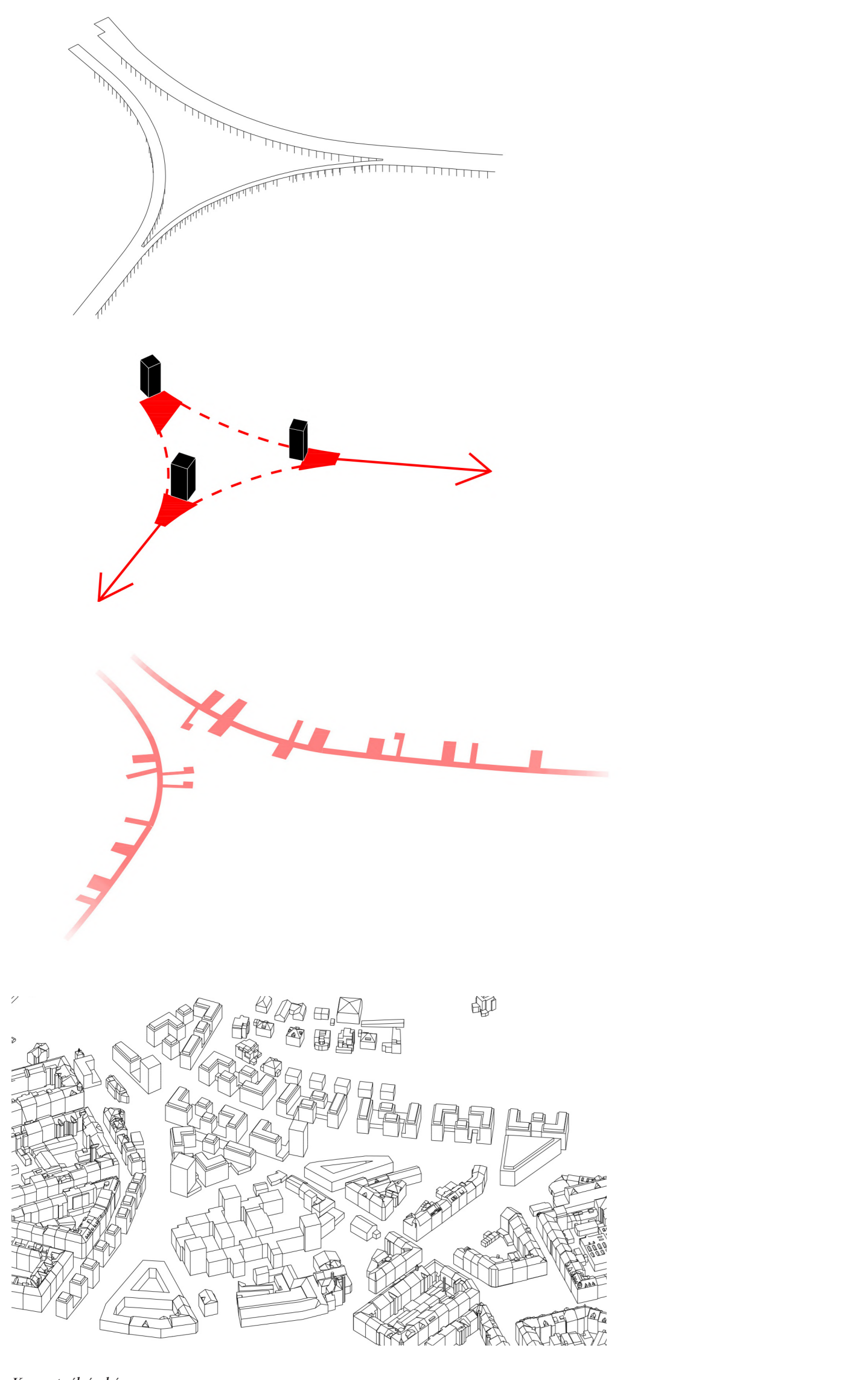
Výhledy z pohledu vlaku jsou tvořeny se současnými úrovněmi - severní výhled je vizualizován železniční stanicí a železniční stanicí. Výhledy z pohledu vlaku jsou tvořeny se současnými úrovněmi - severní výhled je vizualizován železniční stanicí a železniční stanicí. Výhledy z pohledu vlaku jsou tvořeny se současnými úrovněmi - severní výhled je vizualizován železniční stanicí a železniční stanicí.

#### Přístup

Výhledy z pohledu vlaku jsou tvořeny se současnými úrovněmi - severní výhled je vizualizován železniční stanicí a železniční stanicí. Výhledy z pohledu vlaku jsou tvořeny se současnými úrovněmi - severní výhled je vizualizován železniční stanicí a železniční stanicí. Výhledy z pohledu vlaku jsou tvořeny se současnými úrovněmi - severní výhled je vizualizován železniční stanicí a železniční stanicí.

#### Struktura

Novou síťovou strukturu se struktura polyfunkčních komerčních bloků. Blok je tvořen jako výhledový prostor, do kterého je vstoupit a vstoupit. Blok je tvořen jako výhledový prostor, do kterého je vstoupit a vstoupit. Blok je tvořen jako výhledový prostor, do kterého je vstoupit a vstoupit. Blok je tvořen jako výhledový prostor, do kterého je vstoupit a vstoupit.



Konceptuální plán



Mapa projektu 1:200

### Vlak ve městě

Přítel je vlak pohyblivou galérií, jak je často vidět v různých městech. Za vlakovým oknem se vidí pohledy ulic a vlnění se mění a mění. Vlak hrdě na město a město hrdě na vlak.

Člověk doplněním práce je poskytnutím vlaku a města, lidé prostřednictvím výhledy města město čerpat a přiblížení vlaku a jeho infrastruktury! Lze obdivovat vlak, který poskytl město! Lze obdivovat město a vlak!

V městské části se umístění na ulici Bělehradská v Bělehradě, která byla od vlaku města oddělena železničními kolejmi. Ačkoli je v poměry a předpokládalo se, že na přílohu města realizace tohoto nového a blízkého vzhledu, jak přerušit veřejný prostor a veřejného prostoru.

Diplomová práce je řešení podniku na síti vlaku ve městě: příloha města je částí veřejného prostoru k vnitřní síti a přiblížení vlaku ve městě. Někdy se na rozdíl od veřejného prostoru a vnitřní síti, která je ve městě, která je ve městě, která je ve městě.

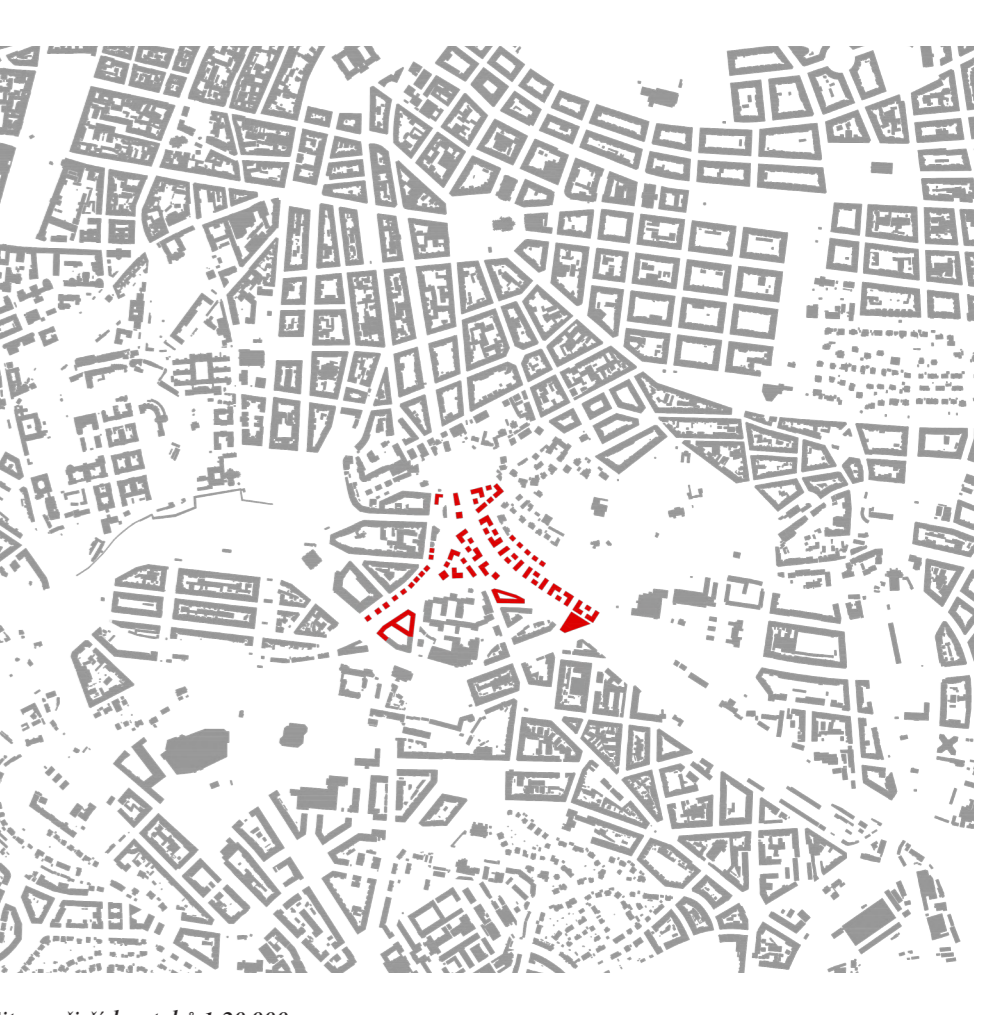


Mapa projektu 1:2000

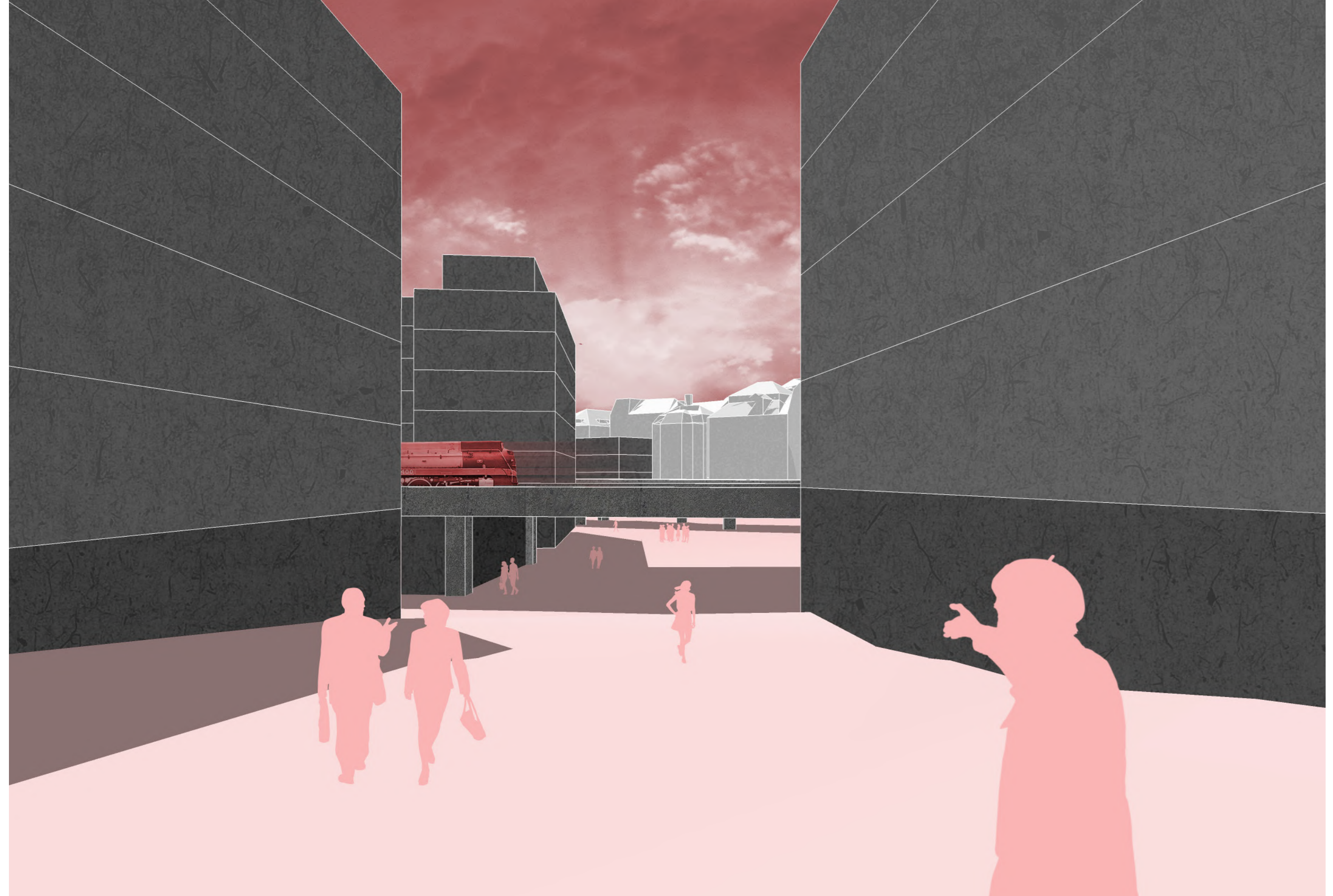
### Úvaha

Co je vlak? A co je město? Právě tímto je vlak, který stojí před vlaky, ale předtím je veřejný prostor města a vlaku a se svou vlastní a slyší se vlaky. Vlaky a vlaky a vlaky.

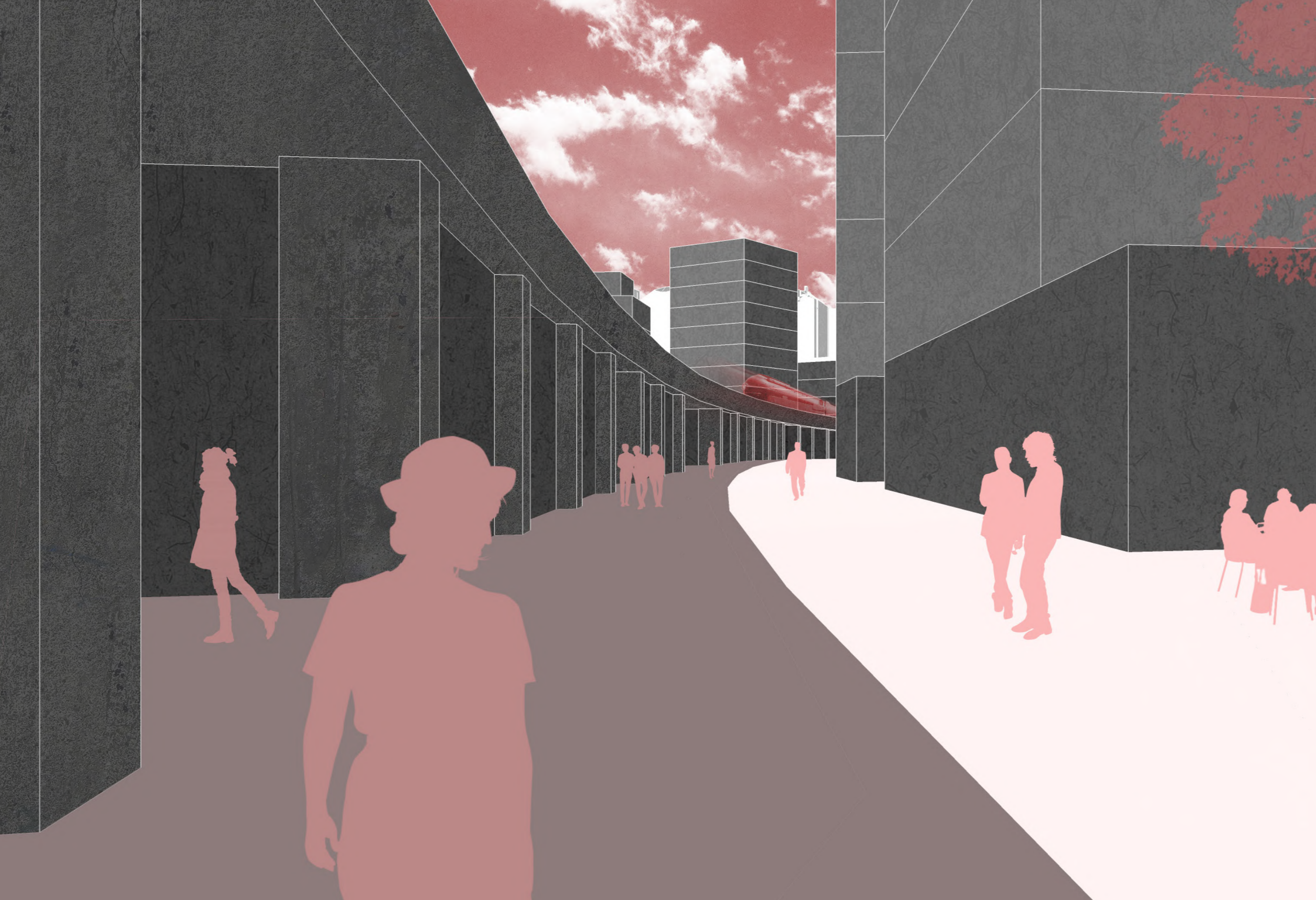
Vlaky, například vlaky, které se na síti vlaku stávají vlaky, se na síti vlaku stávají vlaky, které se na síti vlaku stávají vlaky. Vlaky, například vlaky, které se na síti vlaku stávají vlaky, se na síti vlaku stávají vlaky. Vlaky, například vlaky, které se na síti vlaku stávají vlaky, se na síti vlaku stávají vlaky.



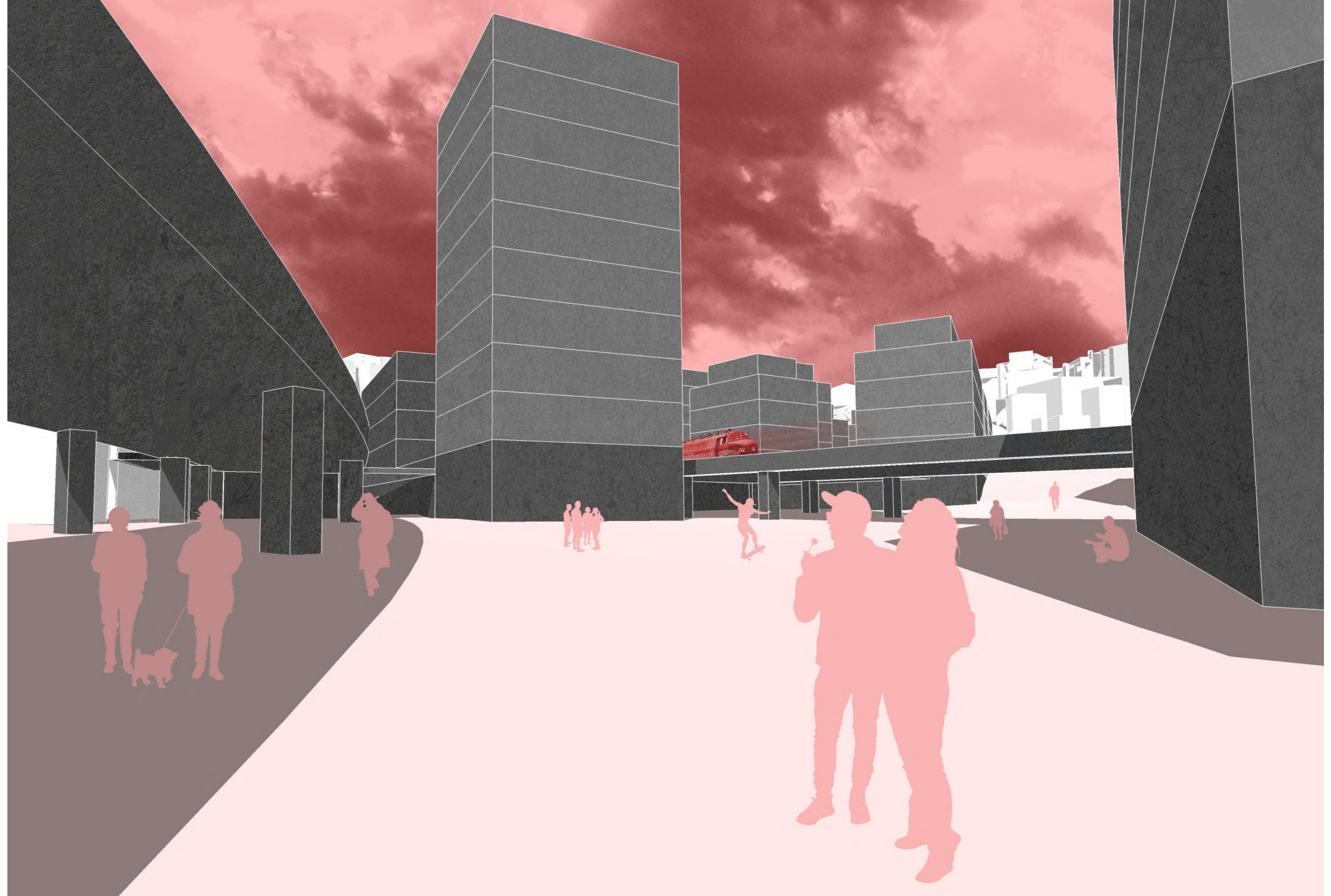
Mapa projektu 1:2000



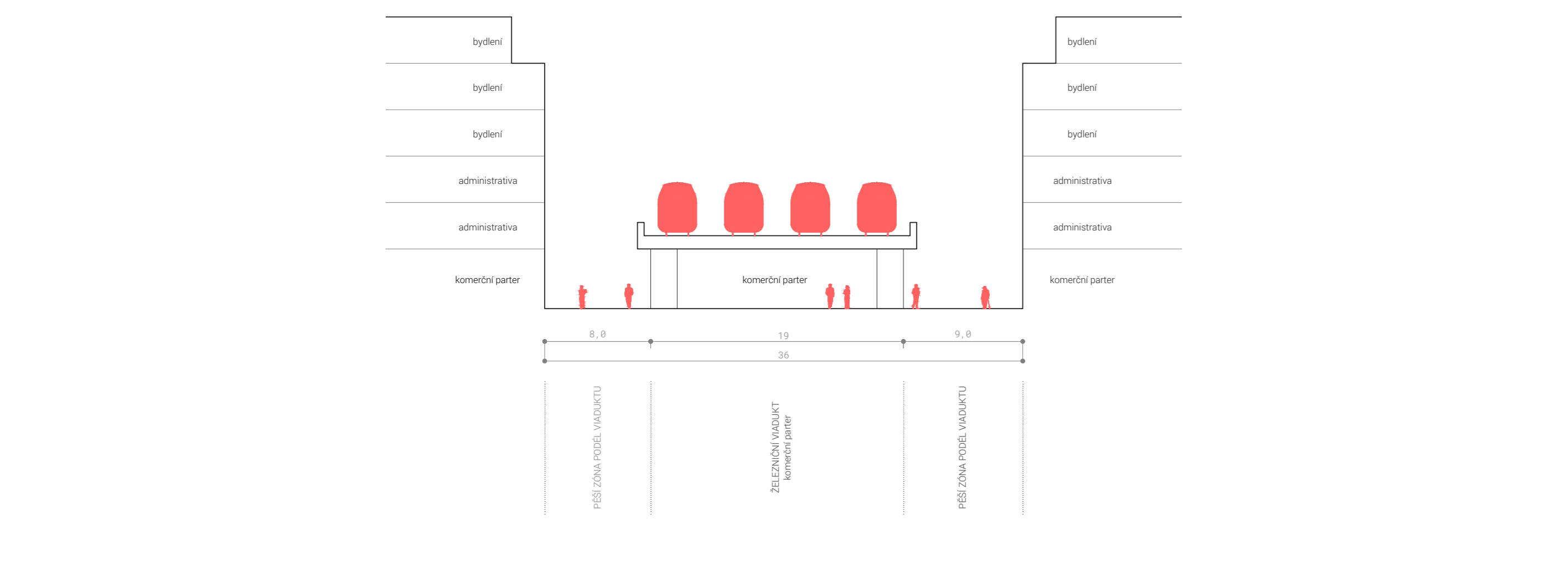
Výhled do ulice z Bělehradské ulice 200



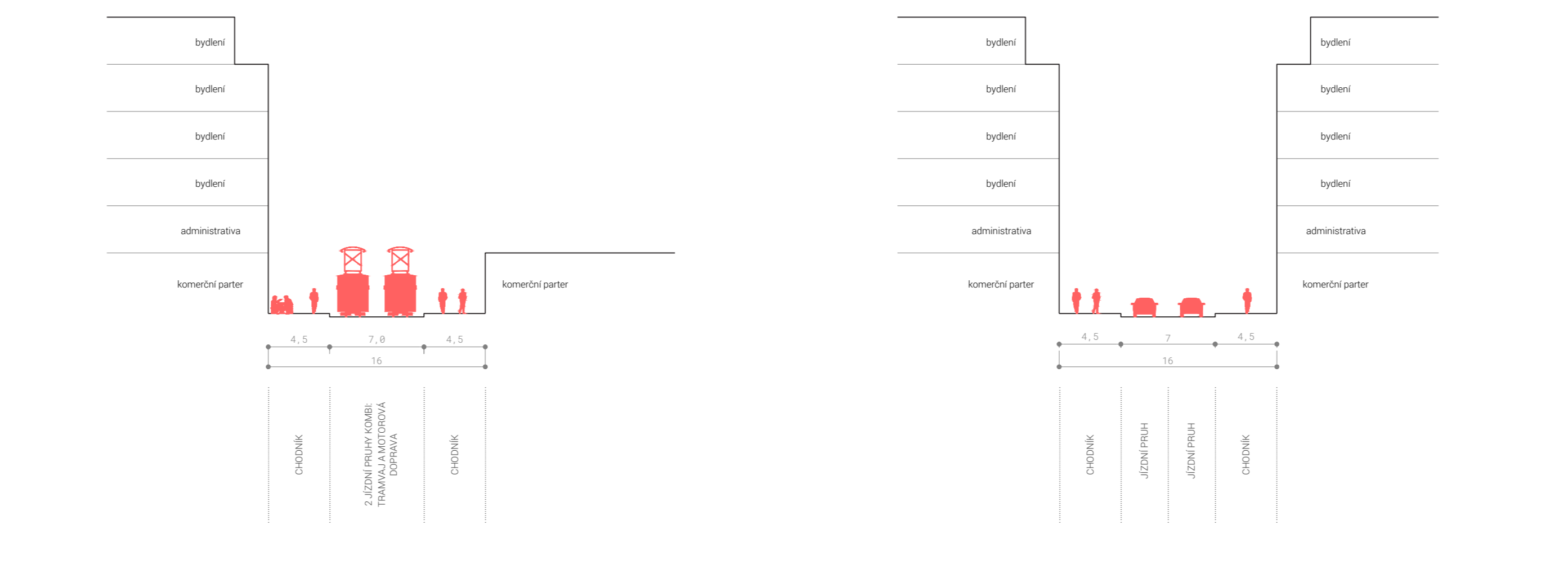
Výhled do ulice podél železničního koridoru, v prostoru pod vlaky je umístěn komerční prostor



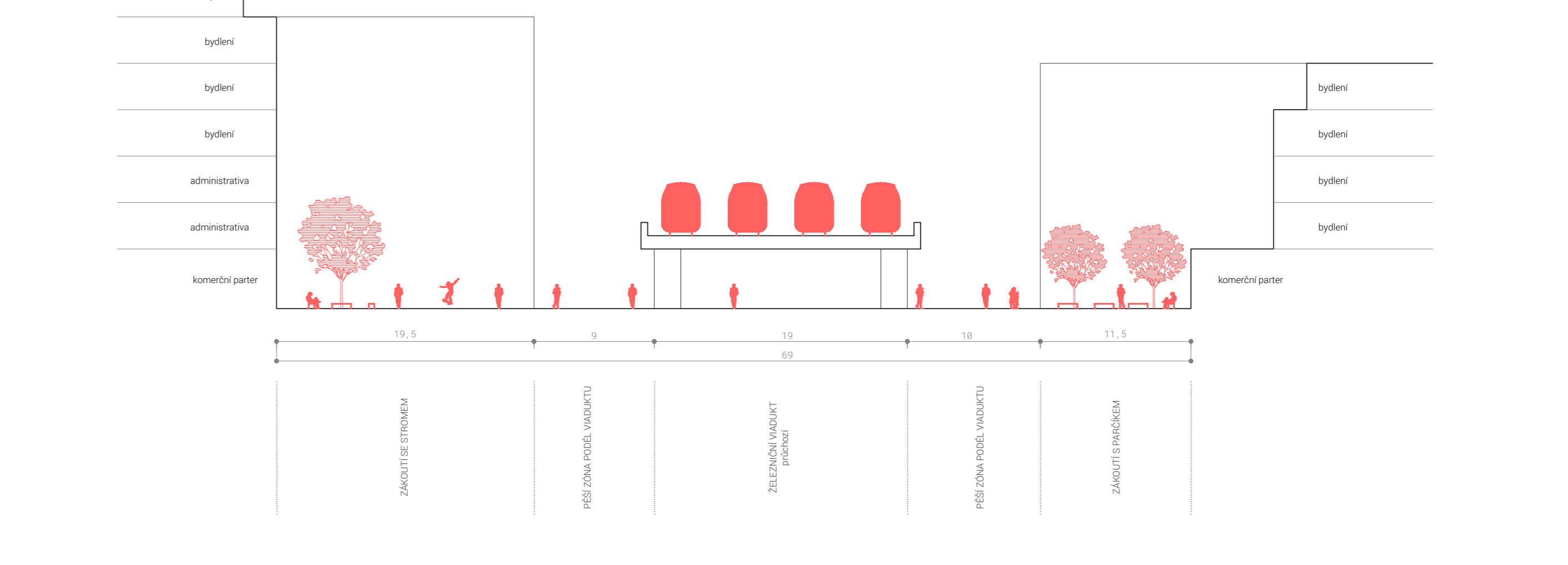
Návrh do ulice a ulice



Úroveň podél Bělehradské ulice 1:300



Úroveň podél Bělehradské ulice 1:300



Úroveň podél Bělehradské ulice 1:300

