



Pohled s vyhlídkou na město



Struktura města Litomyšl

Regenerace průtahu Litomyšle

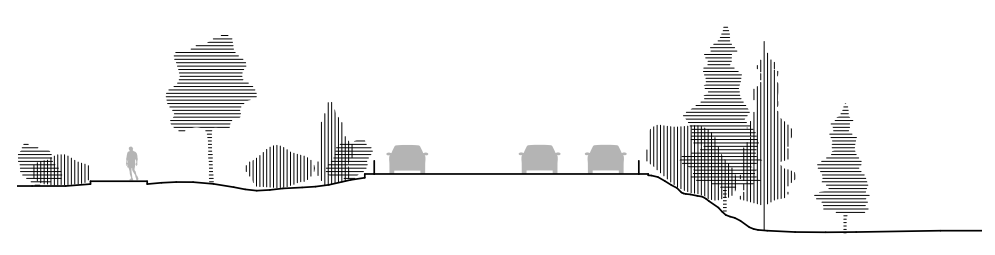
Silniční průtah Litomyšle. V 80. letech necitlivě protnul strukturu města a rozpůlil město na dvě části. Pro automobilovou regionální dopravu představoval zrychlení, pro organismus města a pěší dopravu ale znamenal zneprůstřednění a segregaci městských částí.

Při budování průtahu došlo k výrazné redukci převážně pěších propojení mezi východní a západní částí města. Některá z nich byla zalespena, část z nich byla nahrazena, v blízkosti centra hlavní mimoúrovňová.

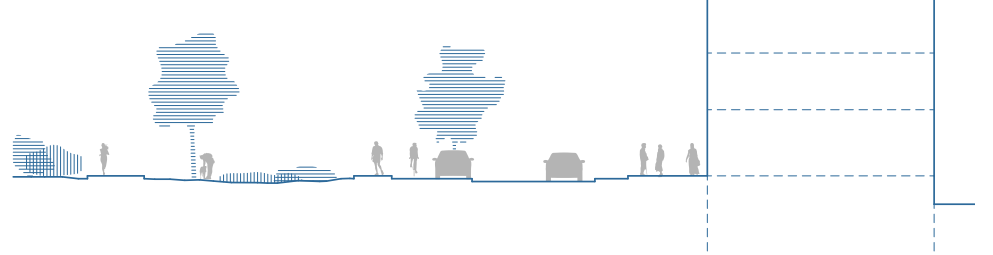
Konceptem je hledání původních či nových propojení návaznosti a zajištění co největší příčné propustnosti územím.

Doprava již nebude z většiny tranzitní, ale městská (vnitřní a vnější). Typický profil silnice v rámci města tak lze významně zúžit a uklidnit. Ulice a cesty, které byly průtahem přetrženy a následně zalespeny, aby neomezily plynulost tranzitní dopravy, mohou být zpět napojeny na průtah a napomoci tak jeho integraci do dopravního systému města.

Začlenění do struktury města je navrženo pomocí zásadní změny charakteru - ze silnice v zeleni na městskou třídu či ulici. Charakter je změněn pomocí změny uličního profilu, doplnění struktur na uliční čáře částečně se živým parterem, částečným vyrovnáním terénu či využití terénních zlomů při návrhu budov a restrukuralizaci zeleně.



Původní profil průtahu



Navrhovaný profil

10m

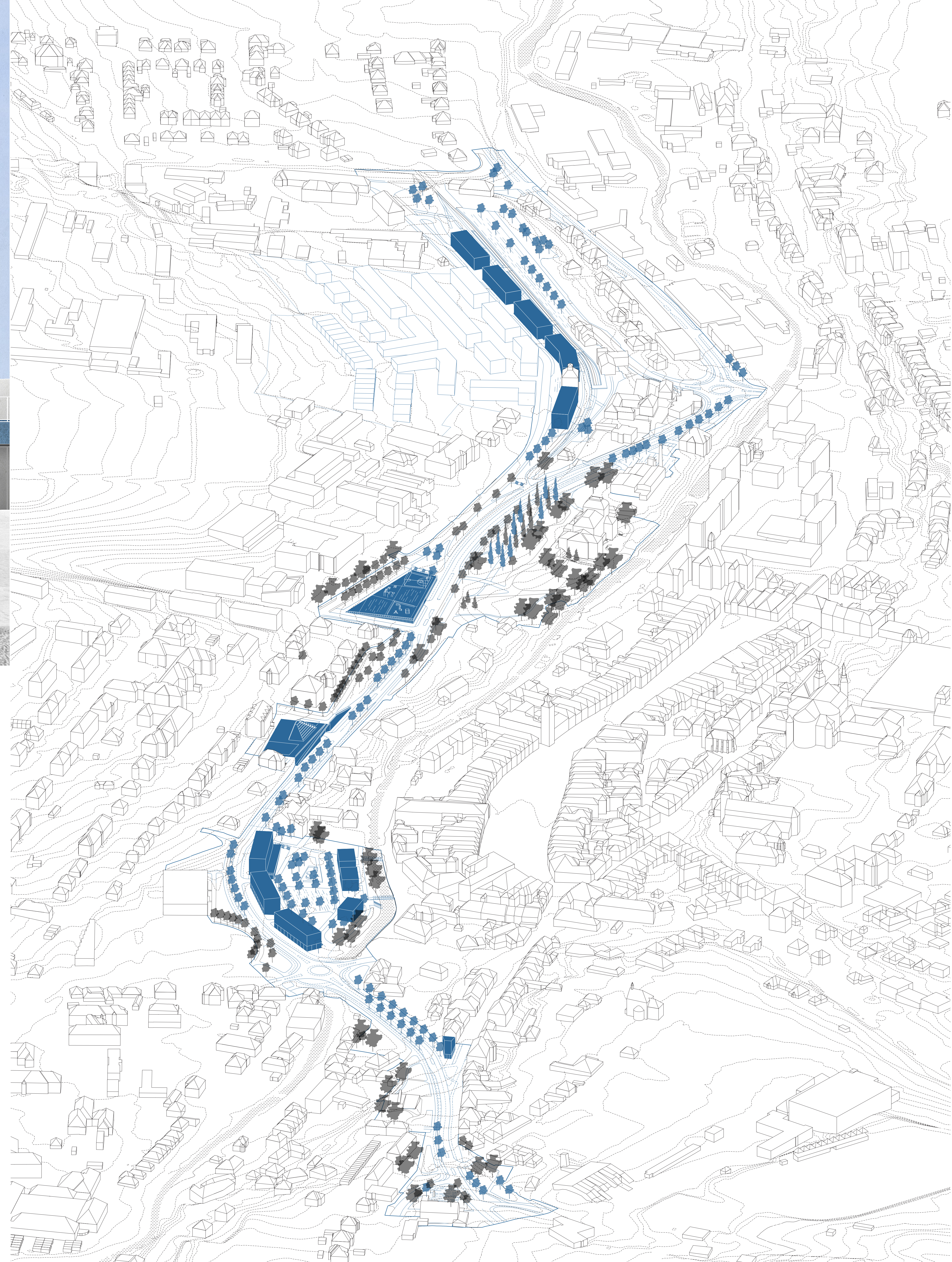
Podél průtahu se nachází množství ploch s malou intenzitou zástavby, jejich velikost v bezprostřední blízkosti historického centra působí ve strukture města nepřirozeně.

V souvislosti se snížením dopravní intenzity silnice I/35 se otevírají nové možnosti využití těchto území k ní přiléhajících. Začlenění bydlení do blízkosti centra pak pomůže omezit nežádoucí rozrůstání města do krajiny a vznik „sídelní kaše“, k němuž v Litomyšli zatím dochází jen v omezené míře.

Návrh prověřuje tato místa, a kde to je z hlediska jejich charakteru a jiných okolností vhodné, doplňuje zástavbu.

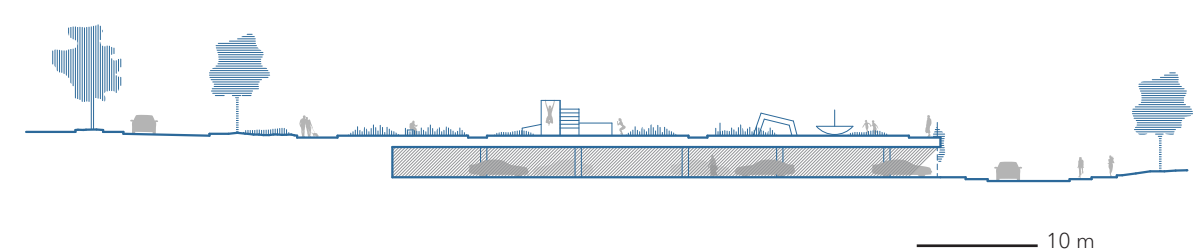
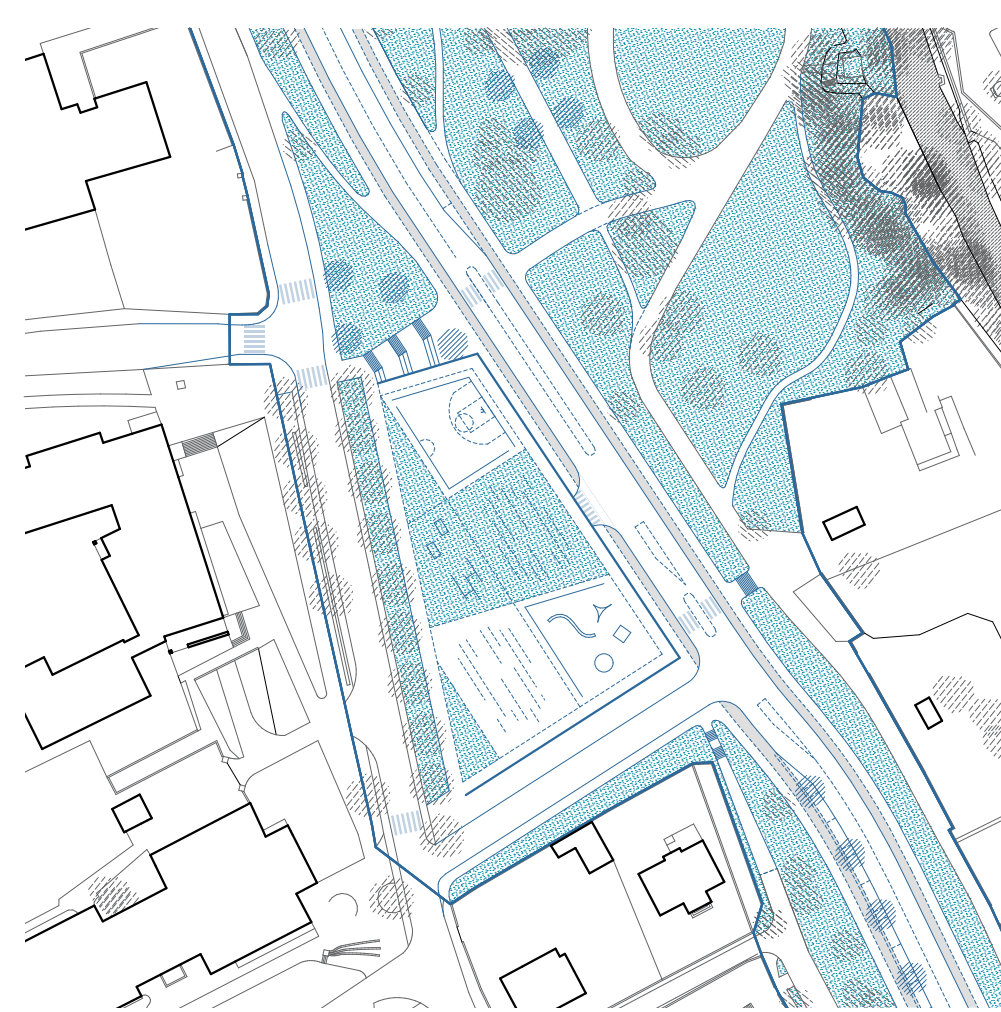
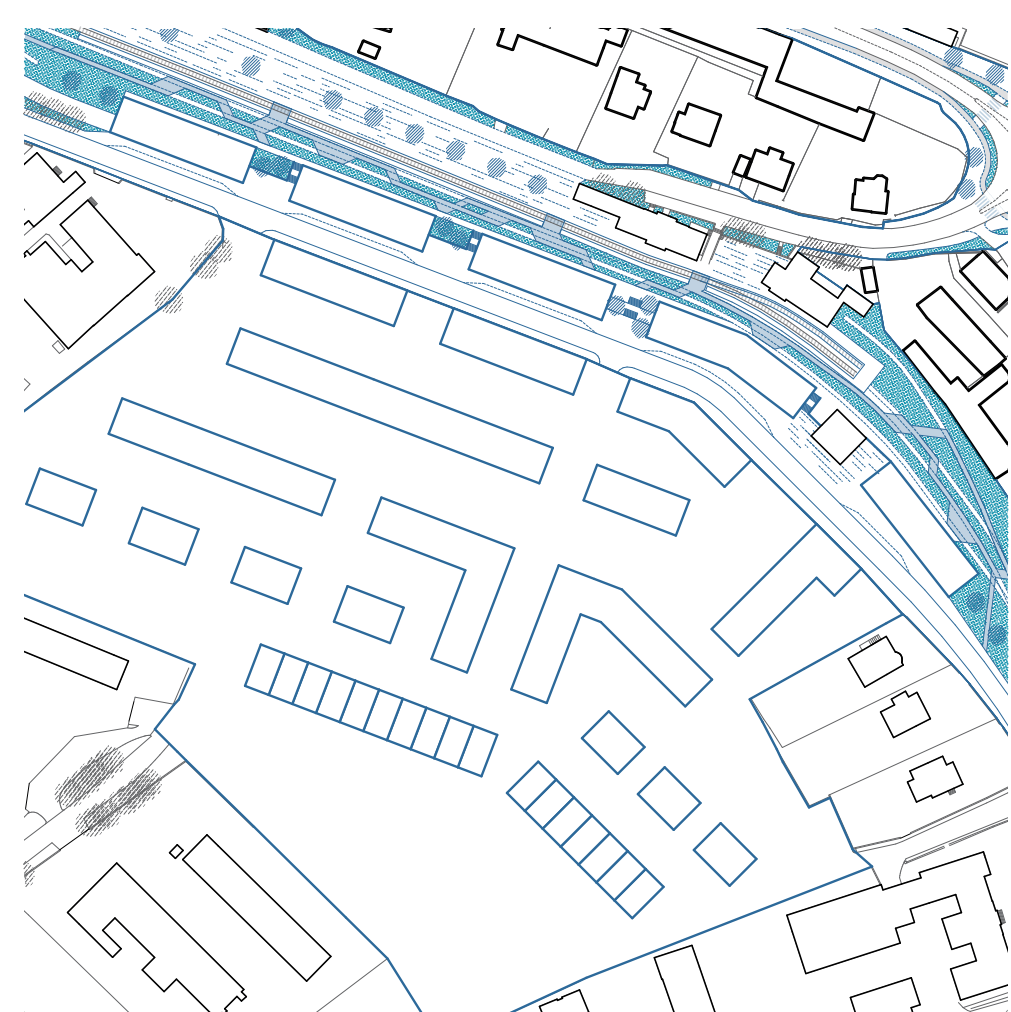
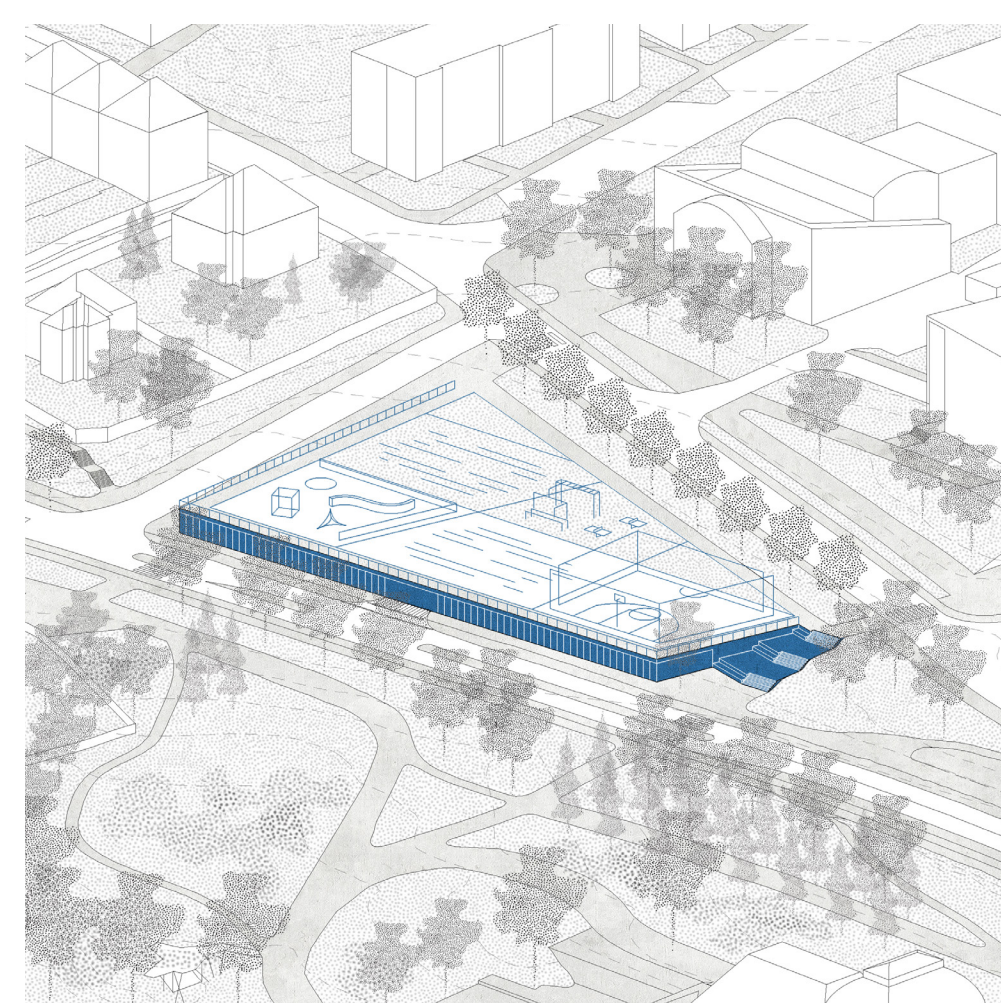
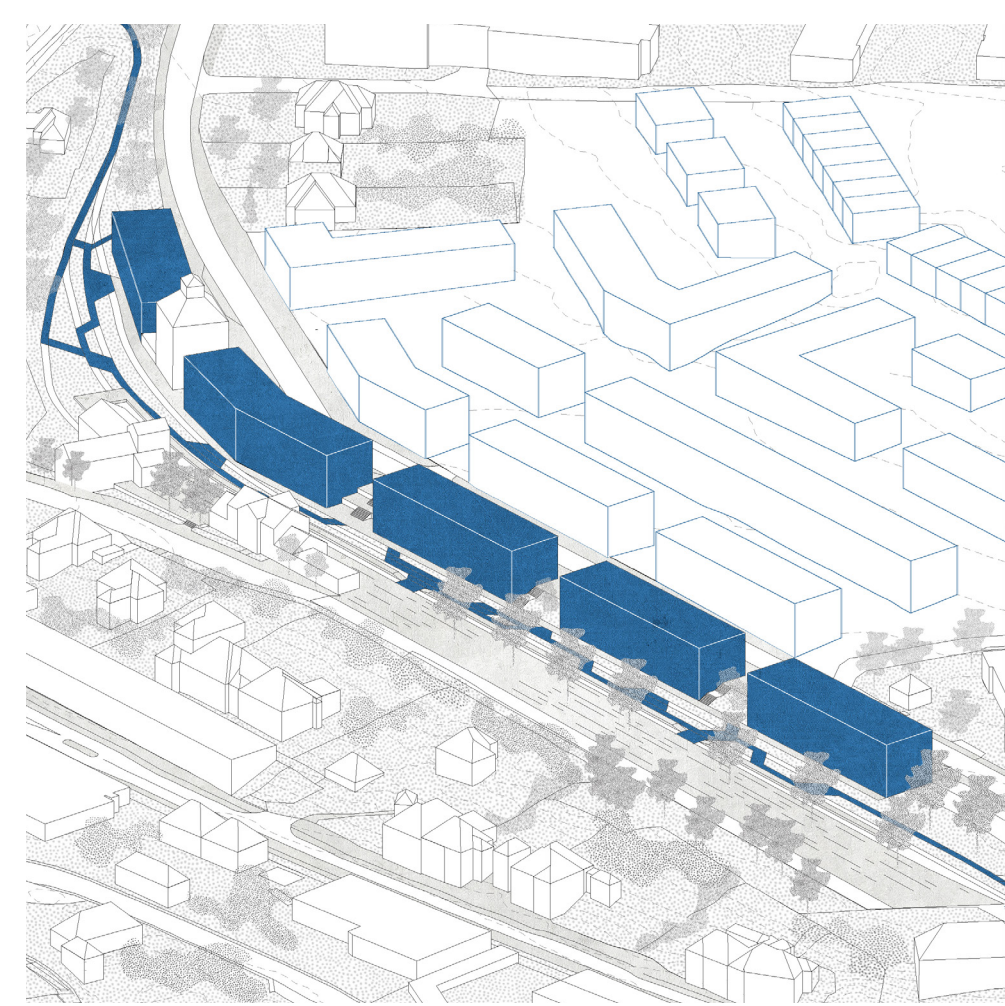
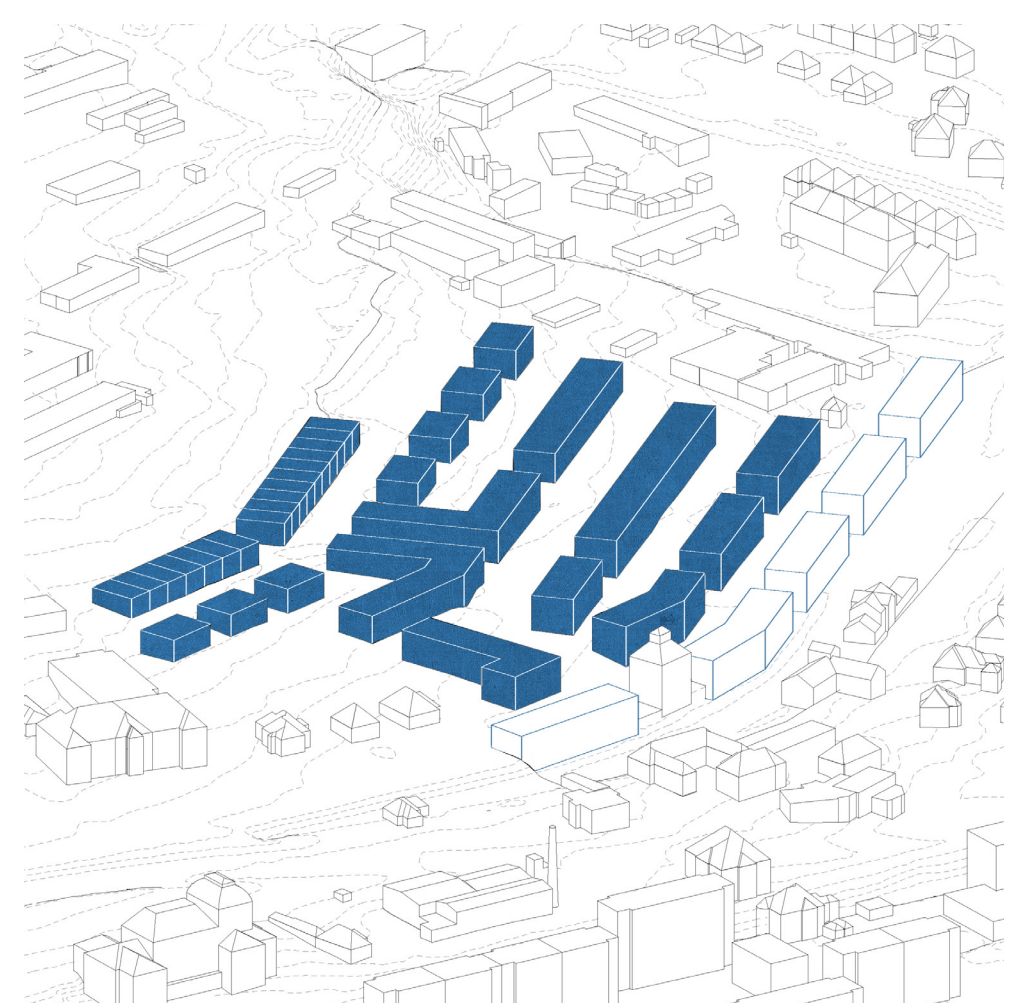
Hlavním charakterem urbaní struktury Litomyšle je lineárnost. Ta vychází již z přírodních podmínek a historických souvislostí.

Konceptem navrhované urbaní struktury je podpoření lineárního charakteru města delimitovaného zmíněnými osami a odráží se ve formě hmotového řešení budov.



Celková axonometrie

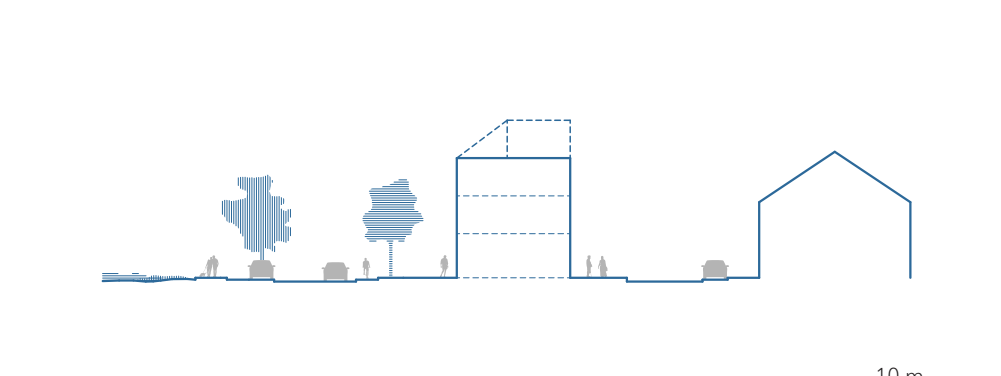
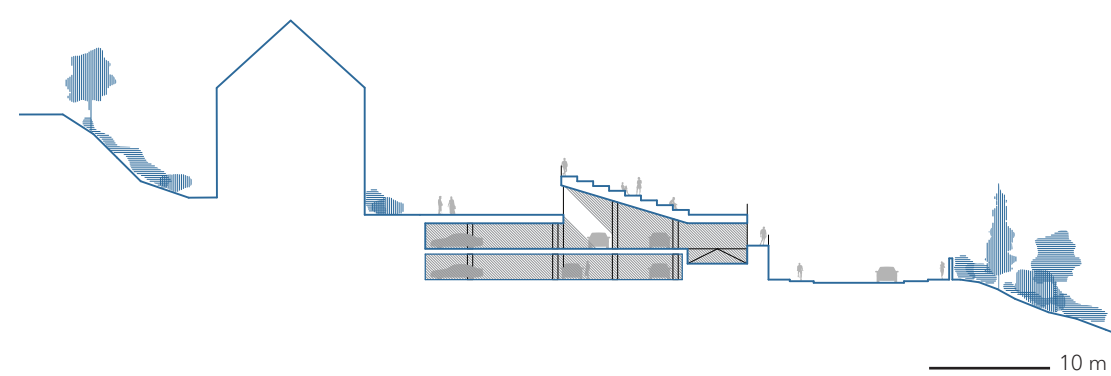
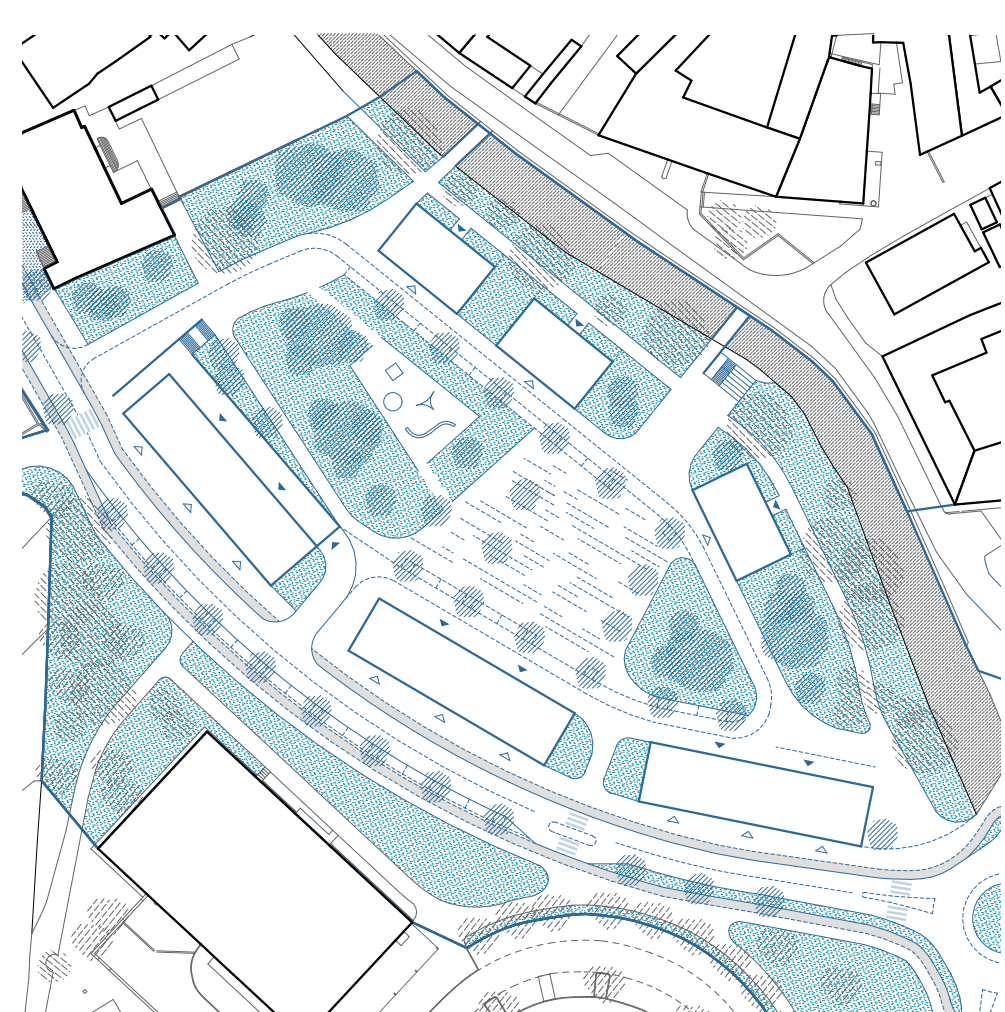
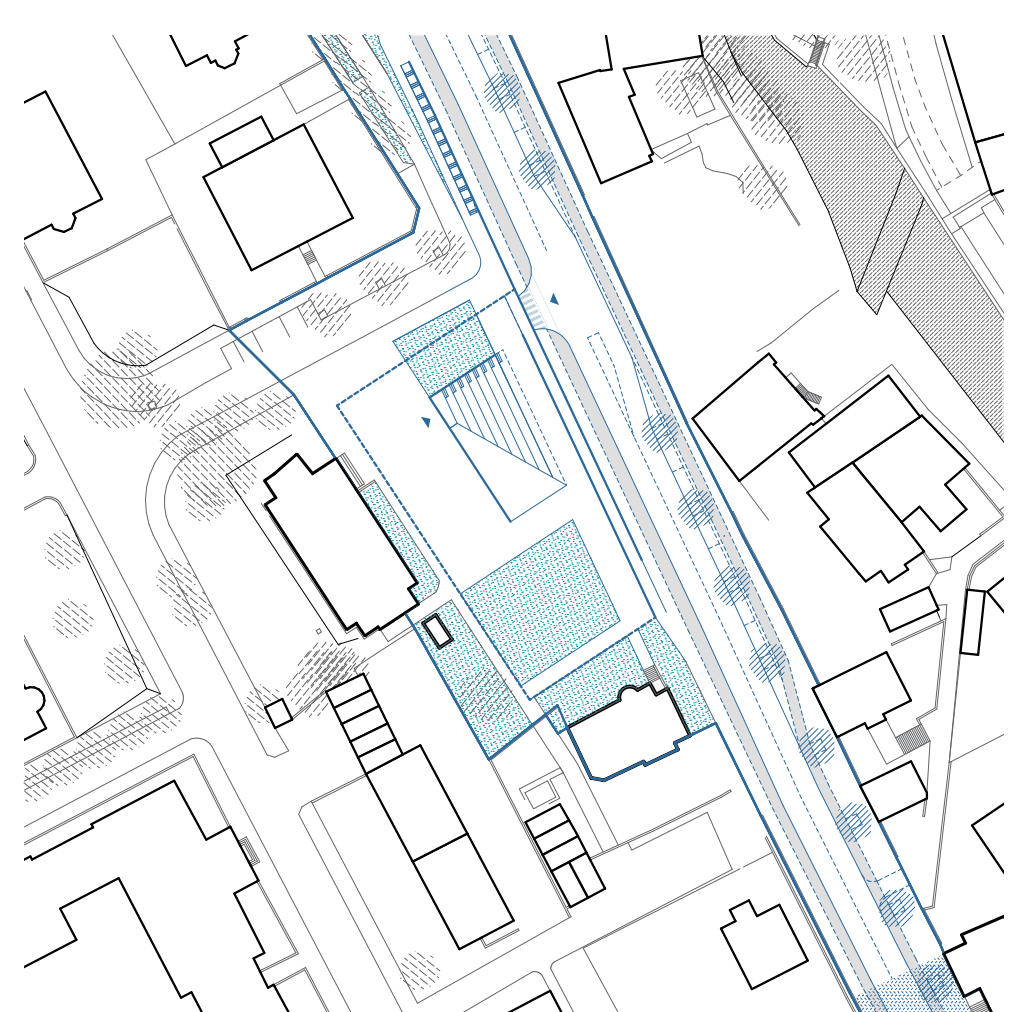
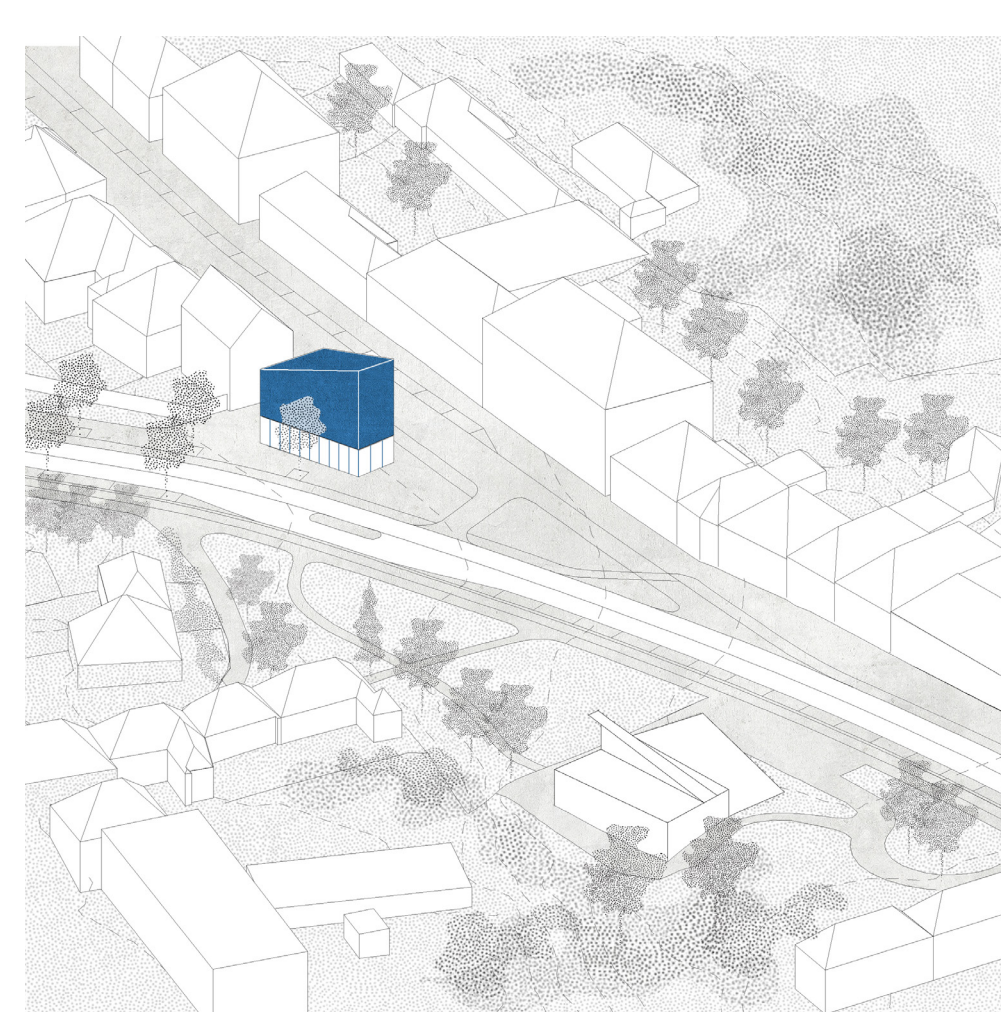
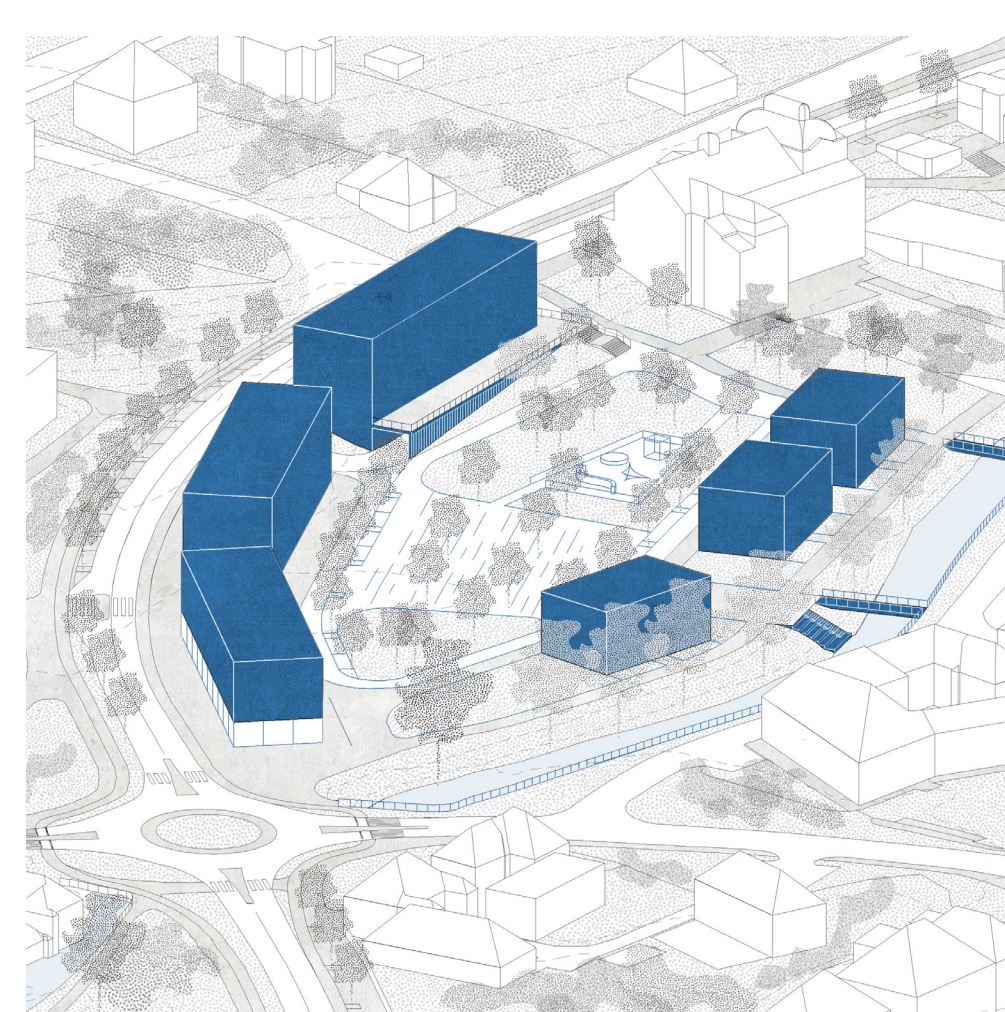
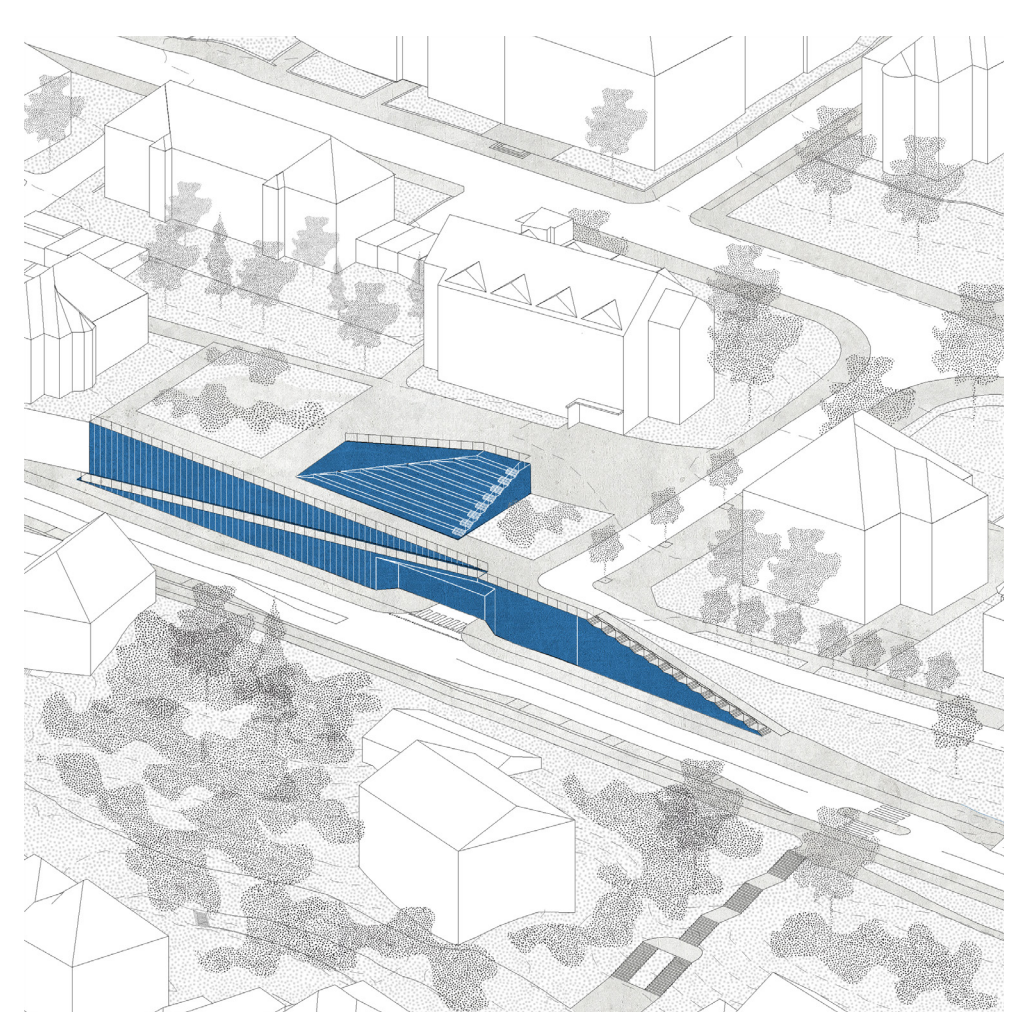
Regenerace průtahu Litomyšle



nádražní čtvrť

vlakové nádraží

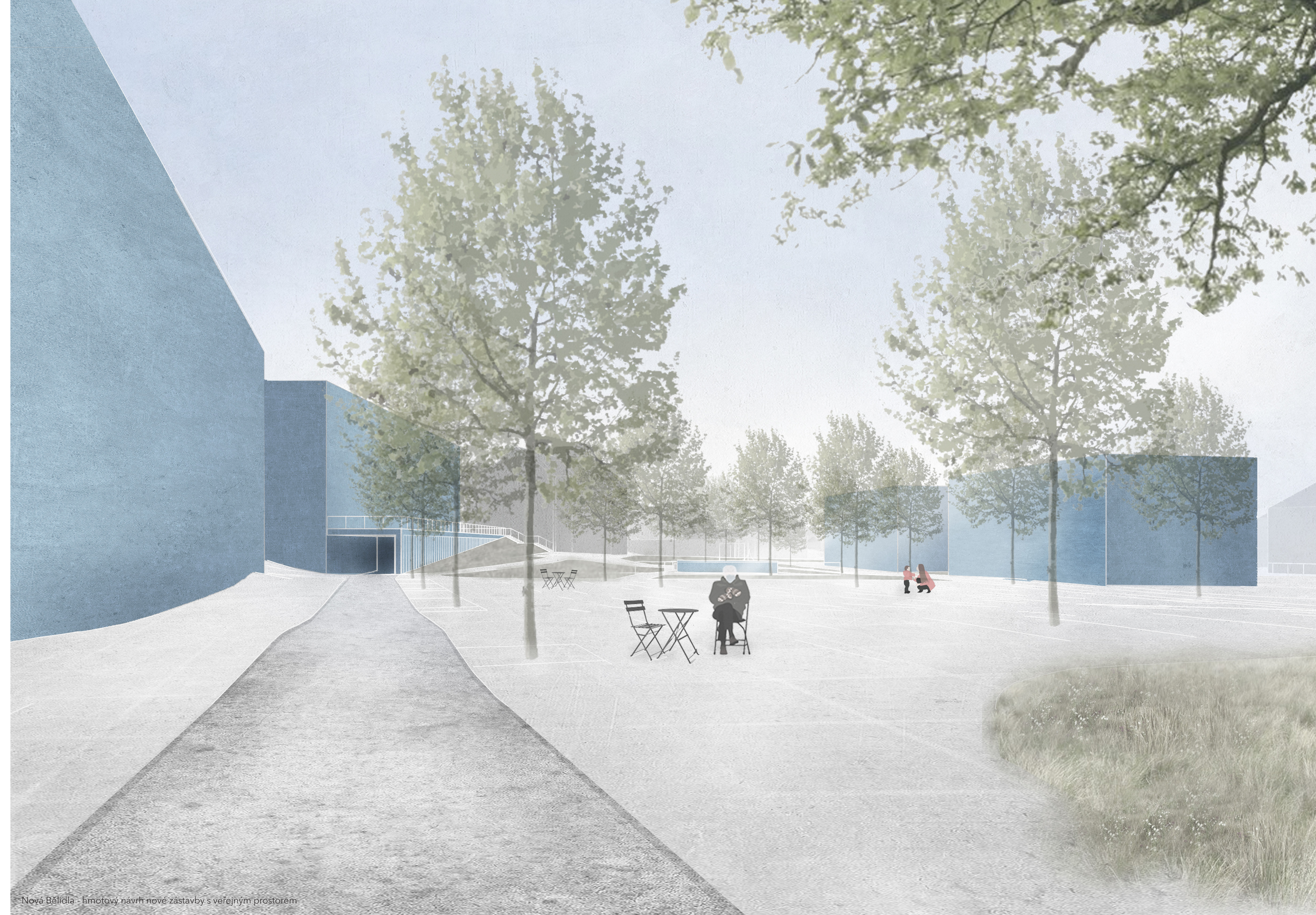
parkovací dům



vyhlídka

Nová Bělidla

Tyršova ulice



Nová Bělidla - římcový návrh nové zastavby s veřejným prostorem



Pohled z Tyršovy ulice
Regenerace průtahu Litomyšle