

Veškeré uvedené ceny jsou BEZ DPH

| Parametry ekonomického modelu:      |          |            |        |
|-------------------------------------|----------|------------|--------|
|                                     | Za měsíc | Za rok     | Změna  |
| Výkupní cena [Kč.MWh-1]             |          | 2 265      | 2,00 % |
| Zelený bonus [Kč.MWh-1]             |          | 1 899      | 1,84 % |
| Cena elektřiny [Kč.MWh-1]           |          | 1 049      | 3,90 % |
| Investice [Kč]                      |          | 34 000 000 |        |
| Vyrobené množství (100% = návrh-VS) |          | 100 %      |        |
| Prodávané množství energie [MWh]    |          | 1 392      |        |
| Vlastní spotřeba [% z výroby]       |          | 2 %        |        |
| Mzda obsluhy [Kč]                   | 30 000   | 482 400    | 4,40 % |
| Ostatní provozní výdaje [Kč]        |          | 200 000    | 3,20 % |
| Růst cen - inflace                  |          |            | 3,20 % |
| Daň z příjmu                        |          |            | 19 %   |

| Diskont            | Varianta 1    | Varianta 2    |
|--------------------|---------------|---------------|
|                    | Výkupní cena  | Zelený bonus  |
| Inflace (rok 2020) | 3,2 %         | 3,2 %         |
| Riziko             | 2,0 %         | 2,5 %         |
| Výnos              | 4,0 %         | 4,0 %         |
| Opportunity cost   | 1,0 %         | 1,0 %         |
| <b>Celkem:</b>     | <b>10,2 %</b> | <b>10,7 %</b> |

| Legenda: | Zadávané hodnoty |
|----------|------------------|
|          | Výsledky         |

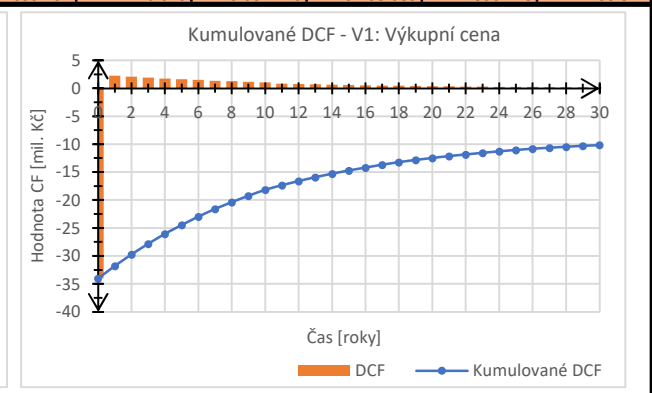
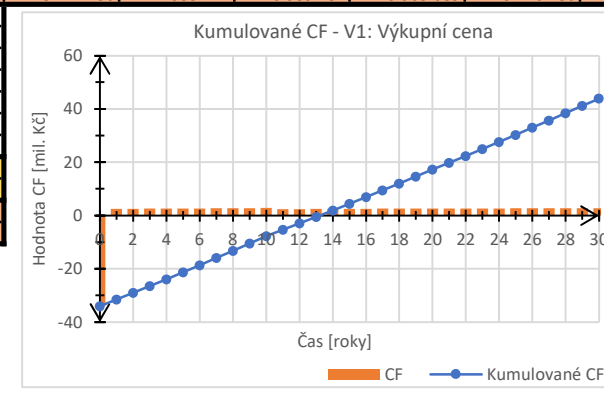
Odpisy - rovnoměrné - kalkulačka:

| rok                    | 1   | 2         | 3         | 4         | 5         | 6         | 7         | 8         | 9         | 10        | 11      | 12      | 13      | 14      | 15      | 16      | 17      | 18      | 19      | 20      |
|------------------------|---|-----------|-----------|-----------|-----------|-----------|-----------|-----------|-----------|-----------|---------|---------|---------|---------|---------|---------|---------|---------|---------|---------|
| <b>Strojovna</b>       | Pořizovací cena: 7 500 000 Skupina: 4 Počet let: 20 S1: 2,15% Sn: 5,15%   |           |           |           |           |           |           |           |           |           |         |         |         |         |         |         |         |         |         |         |
| Součet:                | 7 500 000   | 161 250   | 386 250   | 386 250   | 386 250   | 386 250   | 386 250   | 386 250   | 386 250   | 386 250   | 386 250 | 386 250 | 386 250 | 386 250 | 386 250 | 386 250 | 386 250 | 386 250 | 386 250 | 386 250 |
| <b>Vyvedení výkonu</b> | Pořizovací cena: 325 000 Skupina: 2 Počet let: 5 S1: 11,00% Sn: 22,25%    |           |           |           |           |           |           |           |           |           |         |         |         |         |         |         |         |         |         |         |
| Součet:                | 325 000   | 35 750    | 72 313    | 72 313    | 72 313    | 72 313    | 0         | 0         | 0         | 0         | 0       | 0       | 0       | 0       | 0       | 0       | 0       | 0       | 0       | 0       |
| <b>Soustrojí</b>       | Pořizovací cena: 24 000 000 Skupina: 3 Počet let: 10 S1: 5,50% Sn: 10,50% |           |           |           |           |           |           |           |           |           |         |         |         |         |         |         |         |         |         |         |
| Součet:                | 24 000 000  | 1 320 000 | 2 520 000 | 2 520 000 | 2 520 000 | 2 520 000 | 2 520 000 | 2 520 000 | 2 520 000 | 2 520 000 | 0       | 0       | 0       | 0       | 0       | 0       | 0       | 0       | 0       | 0       |
| <b>Rídicí systémy</b>  | Pořizovací cena: 1 955 000 Skupina: 3 Počet let: 10 S1: 5,50% Sn: 10,50%  |           |           |           |           |           |           |           |           |           |         |         |         |         |         |         |         |         |         |         |
| Součet:                | 1 955 000   | 107 525   | 205 275   | 205 275   | 205 275   | 205 275   | 205 275   | 205 275   | 205 275   | 205 275   | 0       | 0       | 0       | 0       | 0       | 0       | 0       | 0       | 0       | 0       |
| <b>Celkem:</b>         |   | 1 624 525 | 3 183 838 | 3 183 838 | 3 183 838 | 3 183 838 | 3 111 525 | 3 111 525 | 3 111 525 | 3 111 525 | 386 250 | 386 250 | 386 250 | 386 250 | 386 250 | 386 250 | 386 250 | 386 250 | 386 250 | 386 250 |

Ekonomický model - varianta 1:

| v Kč                                    | rok | 0           | 1           | 2           | 3           | 4           | 5           | 6           | 7           | 8           | 9           | 10          | 11          | 12          | 13          | 14          | 15          | 16          | 17          | 18          | 19          | 20          |
|---|-----|-------------|-------------|-------------|-------------|-------------|-------------|-------------|-------------|-------------|-------------|-------------|-------------|-------------|-------------|-------------|-------------|-------------|-------------|-------------|-------------|-------------|
| Investice                               |     | -34 000 000 | 0           | 0           | 0           | 0           | 0           | 0           | 0           | 0           | 0           | 0           | 0           | 0           | 0           | 0           | 0           | 0           | 0           | 0           | 0           | 0           |
| Provozní výnosy (příjmy) - Výkupní cena |     | 0           | 3 152 377   | 3 215 424   | 3 279 733   | 3 345 327   | 3 412 234   | 3 480 478   | 3 550 088   | 3 621 090   | 3 693 512   | 3 767 382   | 3 842 729   | 3 919 584   | 3 997 976   | 4 077 935   | 4 159 494   | 4 242 684   | 4 327 537   | 4 414 088   | 4 502 370   | 4 592 417   |
| Provozní náklady (výdaje)               |     | 0           | -200 000    | -206 400    | -213 005    | -219 821    | -226 855    | -234 115    | -241 606    | -249 338    | -257 316    | -265 551    | -274 048    | -282 818    | -291 868    | -301 208    | -310 846    | -320 793    | -331 059    | -341 653    | -352 586    | -363 868    |
| Mzdové a osobní náklady                 |     | 0           | -482 400    | -503 626    | -525 785    | -548 920    | -573 072    | -598 287    | -624 612    | -652 095    | -680 787    | -710 742    | -742 014    | -774 663    | -808 748    | -844 333    | -881 484    | -920 269    | -960 761    | -1 003 034  | -1 047 168  | -1 093 243  |
| Odpisy                                  |     | 0           | -1 624 525  | -3 183 838  | -3 183 838  | -3 183 838  | -3 183 838  | -3 111 525  | -3 111 525  | -3 111 525  | -3 111 525  | -3 111 525  | -3 111 525  | -3 111 525  | -3 111 525  | -3 111 525  | -3 111 525  | -3 111 525  | -3 111 525  | -3 111 525  | -3 111 525  | -3 111 525  |
| Daň z příjmu 19 %                       |     | 0           | 0           | 0           | 0           | 0           | 0           | 0           | 0           | 0           | 0           | 0           | -463 679    | -470 412    | -477 111    | -483 767    | -490 374    | -496 921    | -503 399    | -509 799    | -516 110    | -522 321    |
| <b>CF</b>                               |     | -34 000 000 | 2 469 977   | 2 505 398   | 2 540 943   | 2 576 587   | 2 612 306   | 2 648 077   | 2 683 870   | 2 719 657   | 2 755 408   | 2 791 089   | 2 826 988   | 2 862 991   | 2 899 091   | 2 935 291   | 2 971 591   | 3 007 991   | 3 044 491   | 3 081 091   | 3 117 691   | 3 154 291   |
| Kumulované CF                           |     | -34 000 000 | -31 530 023 | -29 024 625 | -26 483 682 | -23 907 096 | -21 294 789 | -18 646 713 | -15 962 843 | -13 243 186 | -10 487 778 | -7 696 688  | -4 869 805  | -2 006 125  | 742 354     | 1 548 231   | 3 003 622   | 4 408 616   | 5 763 205   | 7 067 496   | 8 321 487   | 9 525 178   |
| DCF                                     |     | -34 000 000 | 2 241 358   | 2 063 068   | 1 898 673   | 1 747 102   | 1 607 371   | 1 478 567   | 1 359 848   | 1 250 436   | 1 149 613   | 1 056 715   | 971 828     | 894 034     | 822 340     | 755 746     | 694 252     | 637 858     | 585 564     | 537 371     | 493 171     | 451 964     |
| Kumulované DCF                          |     | -34 000 000 | -31 758 642 | -29 695 574 | -27 796 901 | -26 049 799 | -24 442 428 | -22 963 861 | -21 604 013 | -20 353 577 | -19 203 965 | -18 147 250 | -17 173 422 | -16 279 589 | -15 454 089 | -14 694 494 | -14 000 000 | -13 369 991 | -12 794 000 | -12 271 529 | -11 801 188 | -11 381 467 |

| v Kč                                     | rok | 21                | 22          | 23          | 24          | 25          | 26          | 27          | 28          | 29          | 30          |  |
|--|-----|-------------------|-------------|-------------|-------------|-------------|-------------|-------------|-------------|-------------|-------------|--|
| Investice                                |     | 0                 | 0           | 0           | 0           | 0           | 0           | 0           | 0           | 0           | 0           |  |
| Provozní výnosy (příjmy) - Výkupní cena  |     | 4 684 266         | 4 873 853   | 4 971 330   | 5 070 757   | 5 172 172   | 5 275 615   | 5 381 128   | 5 488 750   | 5 598 525   | 5 710 496   |  |
| Provozní náklady (výdaje)                |     | -375 512          | -399 929    | -412 727    | -425 934    | -439 564    | -453 630    | -468 147    | -483 127    | -498 587    | -514 542    |  |
| Mzdové a osobní náklady                  |     | -1 141 346        | -1 243 994  | -1 298 730  | -1 355 874  | -1 415 532  | -1 477 816  | -1 542 840  | -1 610 724  | -1 681 596  | -1 755 587  |  |
| Odpisy                                   |     | 0                 | 0           | 0           | 0           | 0           | 0           | 0           | 0           | 0           | 0           |  |
| Daň z příjmu 19 %                        |     | -601 807          | -613 687    | -619 378    | -624 900    | -630 244    | -635 392    | -640 327    | -645 031    | -649 485    | -653 670    |  |
| <b>CF</b>                                |     | 2 565 600         | 2 616 243   | 2 640 498   | 2 664 048   | 2 686 831   | 2 708 777   | 2 729 815   | 2 749 868   | 2 768 857   | 2 786 697   |  |
| Kumulované CF                            |     | 19 765 371        | 22 381 614  | 25 022 112  | 27 686 160  | 30 372 991  | 33 081 769  | 35 811 583  | 38 561 451  | 41 330 308  | 44 117 005  |  |
| DCF                                      |     | 333 715           | 308 804     | 282 819     | 258 931     | 236 974     | 216 796     | 198 258     | 181 229     | 165 590     | 151 231     |  |
| Kumulované DCF                           |     | -12 121 857       | -11 813 053 | -11 530 234 | -11 271 303 | -11 034 329 | -10 817 533 | -10 619 275 | -10 438 046 | -10 272 456 | -10 121 225 |  |
| <b>NPV</b>                               |     | -10 137 986,32 Kč |             |             |             |             |             |             |             |             |             |  |
| <b>IRR</b>                               |     | 6,41 %            |             |             |             |             |             |             |             |             |             |  |
| <b>Prostá návratnost:</b>                |     | 13,21 let         |             |             |             |             |             |             |             |             |             |  |
| <b>Reálná (diskontovaná) návratnost:</b> |     | > 30,00 let       |             |             |             |             |             |             |             |             |             |  |
| <b>RCF</b>                               |     | -1 093 413,09 Kč  |             |             |             |             |             |             |             |             |             |  |
| <b>ROI</b>                               |     | 2,29 -            |             |             |             |             |             |             |             |             |             |  |
| <b>Hranice investice, kdy NPV=0</b>      |     | 23 862 013,68 Kč  |             |             |             |             |             |             |             |             |             |  |



Ekonomický model - varianta 2:

| v Kč  | rok | 0           | 1           | 2           | 3           | 4           | 5           | 6           | 7           | 8           | 9           | 10          | 11          | 12         | 13         | 14         | 15         | 16         | 17         | 18         | 19         | 20         |
|---|-----|-------------|-------------|-------------|-------------|-------------|-------------|-------------|-------------|-------------|-------------|-------------|-------------|------------|------------|------------|------------|------------|------------|------------|------------|------------|
| Investice                                   |     | -34 000 000 | 0           | 0           | 0           | 0           | 0           | 0           | 0           | 0           | 0           | 0           | 0           | 0          | 0          | 0          | 0          | 0          | 0          | 0          | 0          | 0          |
| Provozní výnosy (příjmy) - Zelený bonus     |     | 0           | 2 642 648   | 2 740 793   | 2 791 223   | 2 842 582   | 2 894 885   | 2 948 151   | 3 002 397   | 3 057 641   | 3 113 902   | 3 171 198   | 3 229 548   | 3 288 971  | 3 349 488  | 3 411 119  | 3 473 883  | 3 537 803  | 3 602 898  | 3 669 192  | 3 736 705  | 3 805 460  |
| Provozní výnosy (příjmy) - Prodej elektřiny |     | 0           | 1 459 093   | 1 575 121   | 1 636 551   | 1 700 376   | 1 766 691   | 1 835 592   | 1 907 180   | 1 981 560   | 2 058 841   | 2 139 136   | 2 222 562   | 2 309 242  | 2 399 302  | 2 492 875  | 2 590 097  | 2 691 111  | 2 796 064  | 2 905 111  | 3 018 410  | 3 136 128  |
| Provozní náklady (výdaje)                   |     | 0           | -200 000    | -206 400    | -213 005    | -219 821    | -226 855    | -234 115    | -241 606    | -249 338    | -257 316    | -265 551    | -274 048    | -282 818   | -291 868   | -301 208   | -310 846   | -320 793   | -331 059   | -341 653   | -352 586   | -363 868   |
| Mzdové a osobní náklady                     |     | 0           | -482 400    | -503 626    | -525 785    | -548 920    | -573 072    | -598 287    | -624 612    | -652 095    | -680 787    | -710 742    | -742 014    | -774 663   | -808 748   | -844 333   | -881 484   | -920 269   | -960 761   | -1 003 034 | -1 047 168 | -1 093 243 |
| Odpisy                                      |     | 0           | -1 624 525  | -3 183 838  | -3 183 838  | -3 183 838  | -3 183 838  | -3 111 525  | -3 111 525  | -3 111 525  | -3 111 525  | -3 111 525  | -3 111 525  | -3 111 525 | -3 111 525 | -3 111 525 | -3 111 525 | -3 111 525 | -3 111 525 | -3 111 525 | -3 111 525 | -3 111 525 |
| Daň z příjmu 19 %                           |     | 0           | 0           | 0           | 0           | 0           | 0           | -159 565    | -177 048    | -194 986    | -213 392    | -232 278    | -269 461    | -289 352   | -309 766   | -330 719   | -352 226   | -374 304   | -396 970   | -420 239   | -444 131   | -468 663   |
| <b>CF</b>                                   |     | -34 000 000 | 3 419 341   | 3 605 888   | 3 688 984   | 3 774 217   | 3 861 649   | 3 951 776   | 4 044 610   | 4 140 252   | 4 238 702   | 4 340 058   | 4 444 320   | 4 551 497  | 4 661 590  | 4 774 600  | 4 890 527  | 5 009 371  | 5 131 131  | 5 255 806  | 5 383 396  | 5 513 900  |
| Kumulované CF                               |     | -34 000 000 | -30 580 659 | -26 974 771 | -23 285 787 | -19 511 570 | -15 649 921 | -11 705 145 | -7 684 334  | -3 503 082  | 7 817 722   | 15 317 042  | 22 961 362  | 30 740 682 | 38 654 992 | 46 705 192 | 54 892 169 | 63 215 900 | 71 676 471 | 80 273 871 | 89 007 000 | 97 875 859 |
| DCF   |     | -34 000 000 | 3 088 836   | 2 942 504   | 2 719 343   | 2 513 254   | 2 322 922   | 2 060 426   | 1 897 856   | 1 748 324   | 1 610 765   | 1 484 207   | 1 368 500   | 1 262 694  | 1 166 740  | 1 080 696  | 994 511    | 908 136    | 821 521    | 734 716    | 647 781    | 560 676    |
| Kumulované DCF                              |     | -34 000 000 | -30 911 164 | -27 968 661 | -25 249 318 | -22 736 064 | -20 413 142 | -18 352 716 | -16 454 860 | -14 706 536 | -13 095 771 | -11 611 564 | -10 243 065 | -8 979 371 | -7 808 531 | -6 723 129 | -5 714 247 | -4 780 882 | -3 923 031 | -3 140 684 | -2 432 735 | -1 789 184 |

