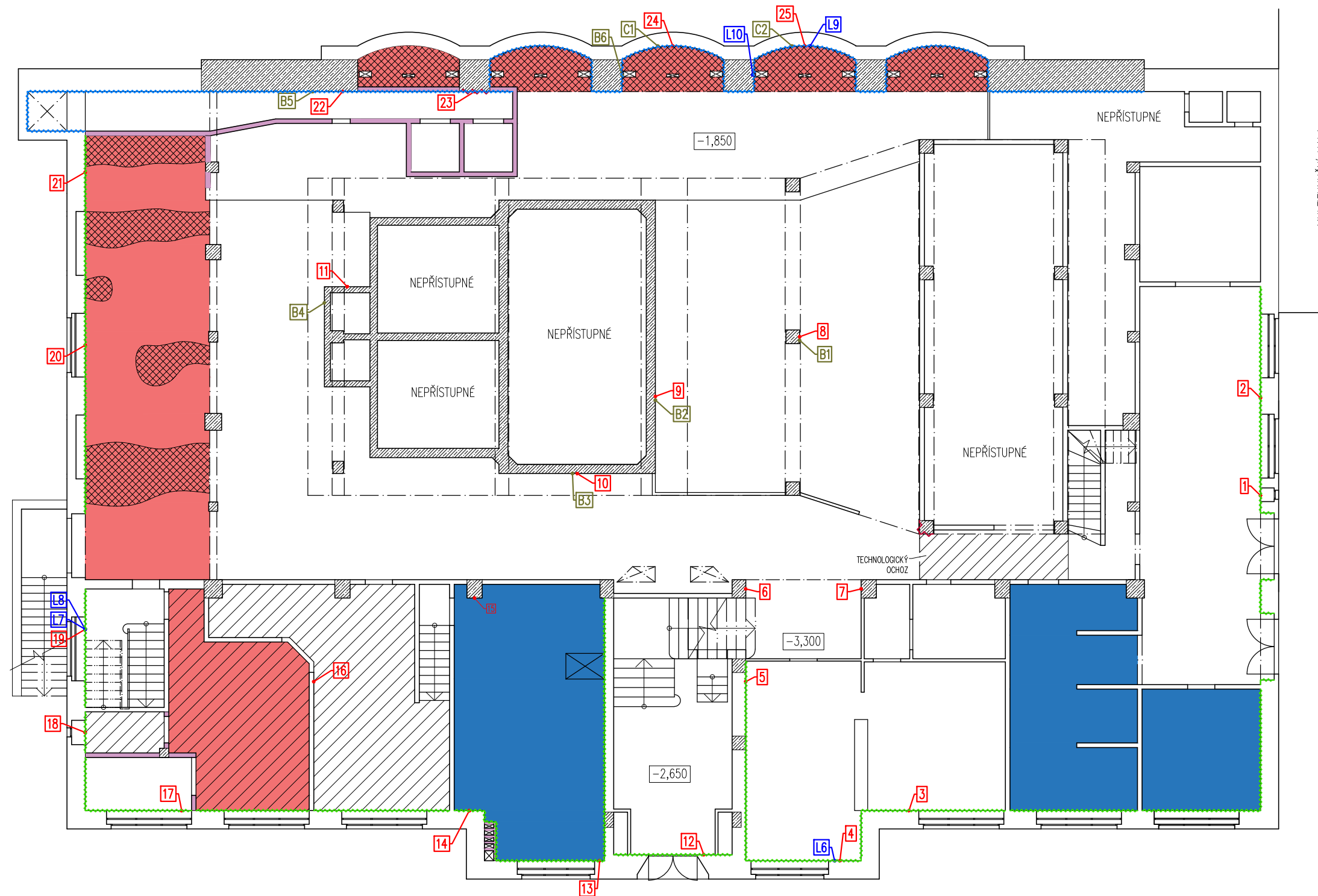


STAVEBNĚ-TECHNICKÝ PRŮZKUM – PŮDORYS 1.PP




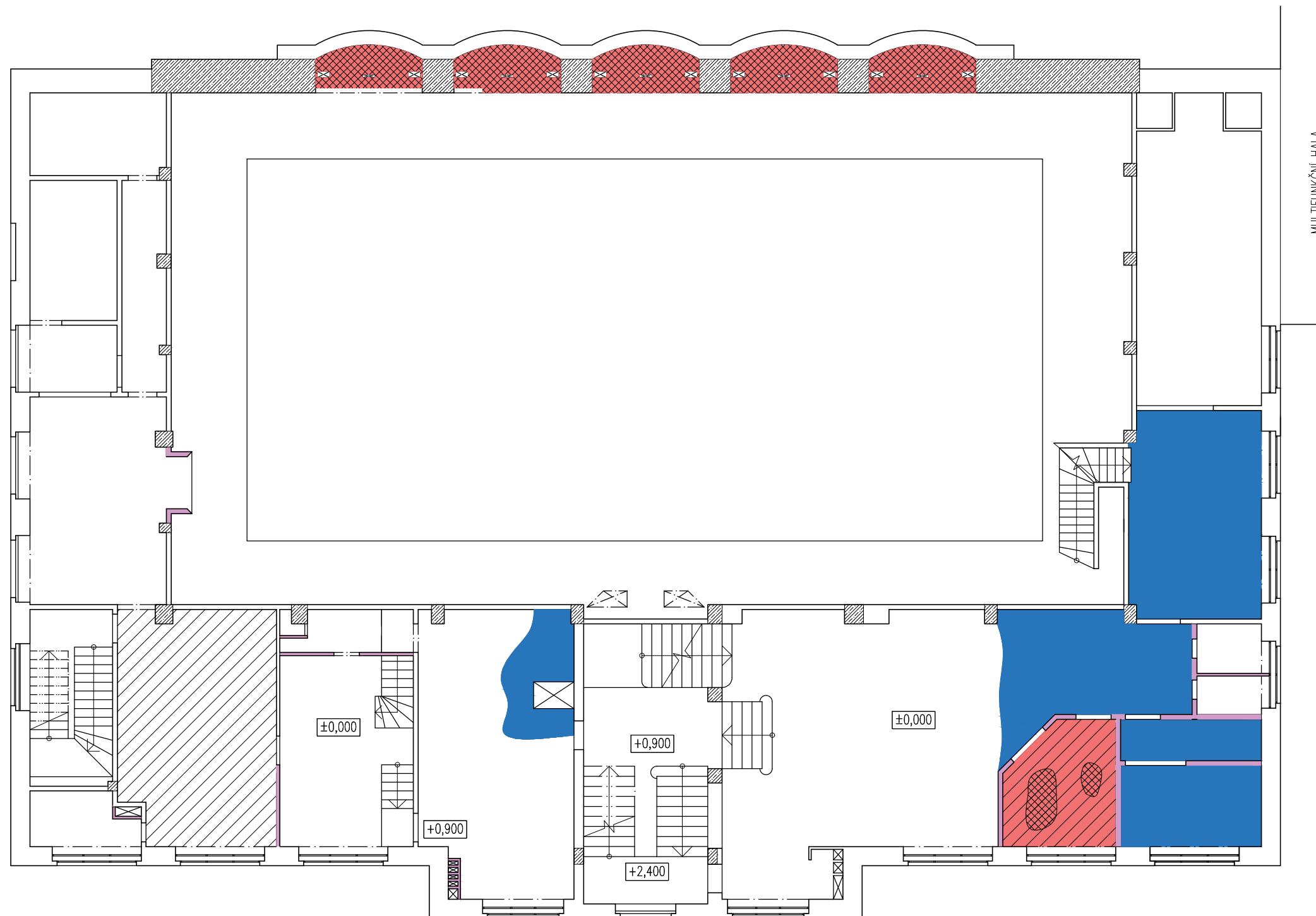
- STROPNÍ KONSTRUKCE V HAVARIJNÍM STAVU
- STROPNÍ KONSTRUKCE ZASAŽENÉ ZATĚKÁNÍM, RIZIKO KORÓZE VÝZTUŽE
- DĚLÍČÍ KONSTRUKCE V HAVARIJNÍM STAVU
- KRITICKÝ STAV STROPNÍCH KER. VLOŽEK
OBNAŽENÁ VÝZTUŽ V POKROČILÉ FÁZI KORÓZE
- ŽELEZOBETONOVÝ PODHLED V HAVARIJNÍM STAVU

- BODY MĚŘENÍ VLHKOSTI IN-SITU
- ODBĚR VOZRKŮ PRO LABORATORNÍ MĚŘENÍ
- BODY MĚŘENÍ PEVNOSTÍ MATERIÁLŮ IN-SITU
- POŠKOZENÍ SVISLÉ NOSNÉ KONSTRUKCE
VLIVEM VLHKOSTI
- PROJEVY VZLÍNAJÍCÍ VODY
- PROJEVY TLAKOVÉ VODY

POZNÁMKY:


- PODLAHY POŠKOZENY V CELÉM ROZSAHU PŮDORYSU, NUTNÁ DEMOLICE V CELÉ PLOŠE.
- OBVODOVÉ ZDIVO POŠKOZENO VYSOKOU VLHKOSTÍ PO CELÉ LINII OBJEKTU V RŮZNÝCH MÍRÁCH, PRŮMĚRNĚ DO VÝŠKY 60-100 cm. SUTERÉNNÍ OPĚRNÉ KLENBY BEZ ZNÁMEK POŠKOZENÍ.

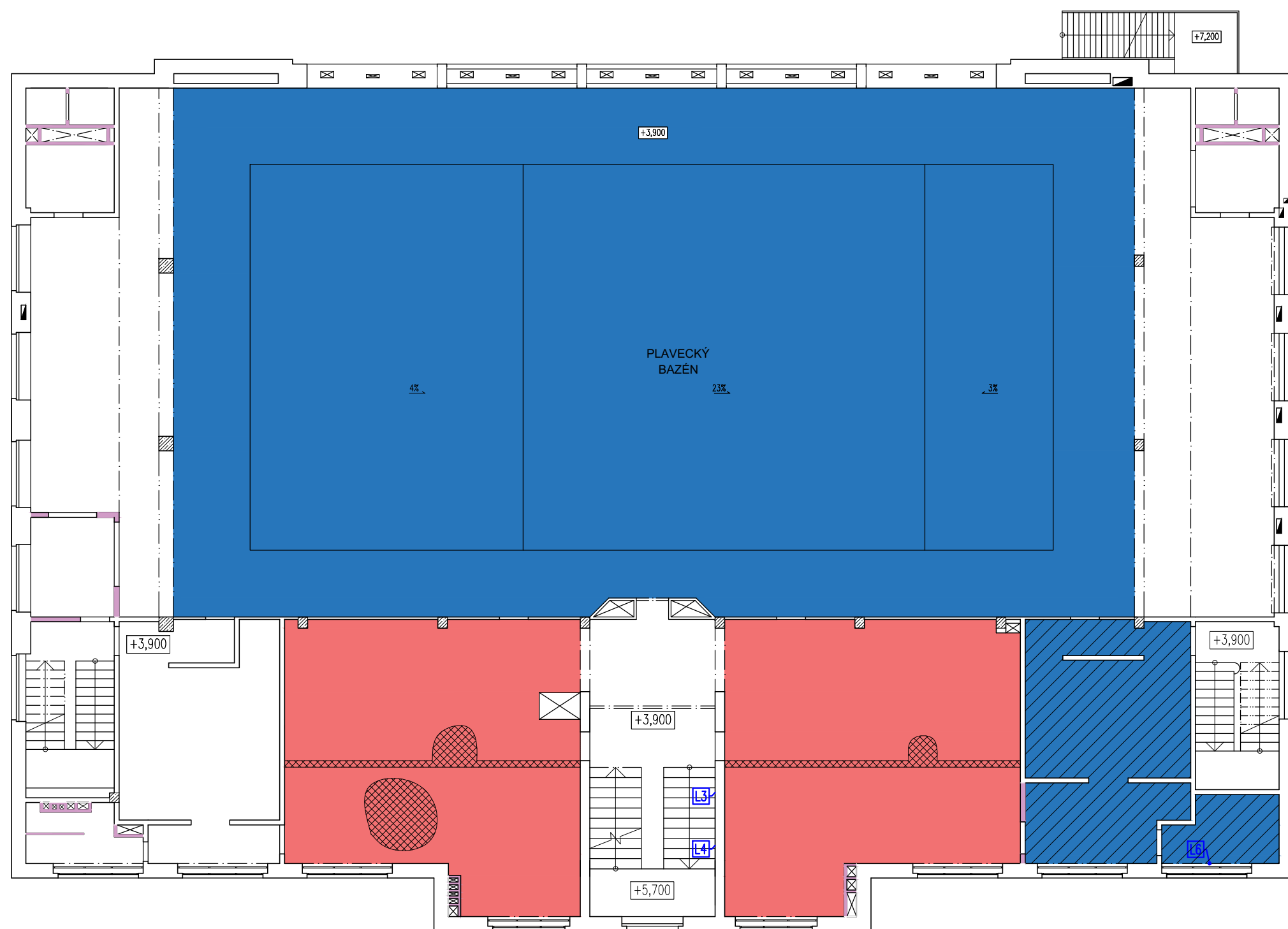
KATEDRA	KATEDRA KONSTRUKCÍ POZEMNÍCH STAVEB	 ČVUT ČESKÉ VYSOKÉ UČENÍ TECHNICKÉ V PRAZE	
VEDOUCÍ PRÁCE	doc. Ing. JIŘÍ PAZDERKA, Ph.D.		
VYPRACOVAL	Bc. MARTIN MOTTL		
DIPLOMOVÁ PRÁCE		DATUM	01/2021
REKONSTRUKCE HISTORICKÝCH LÁZNÍ JOHANNA SCHICHTA		FORMÁT	2A4
STAVEBNĚ-TECHNICKÝ PRŮZKUM - PŮDORYS 1.PP		MĚŘITKO	Č. VÝKRESU
		1:150	12



- STROPNÍ KONSTRUKCE V HAVARIJNÍM STAVU
- STROPNÍ KONSTRUKCE ZASAŽENÉ ZATĚKÁNÍM, RIZIKO KOROZE VÝZTUŽE
- DĚLÍCI KONSTRUKCE V HAVARIJNÍM STAVU
- KRITICKÝ STAV STROPNÍCH KER. VLOŽEK
OBNAŽENÁ VÝZTUŽ V POKROČILÉ FÁZI KOROZE
- ŽELEZOBETONOVÝ PODHLED V HAVARIJNÍM STAVU


- POZNÁMKY:
- PODLAHY POŠKOZENY V CELÉM ROZSAHU PŮDORYSU, PŘEDPOKLÁDÁ SE DEMOLICE V CELÉ PLOŠE
 - ŠPATNÝ STAV POVRCHOVÝCH ÚPRAV NA VĚTŠINĚ SVISLÝCH KONSTRUKCÍ

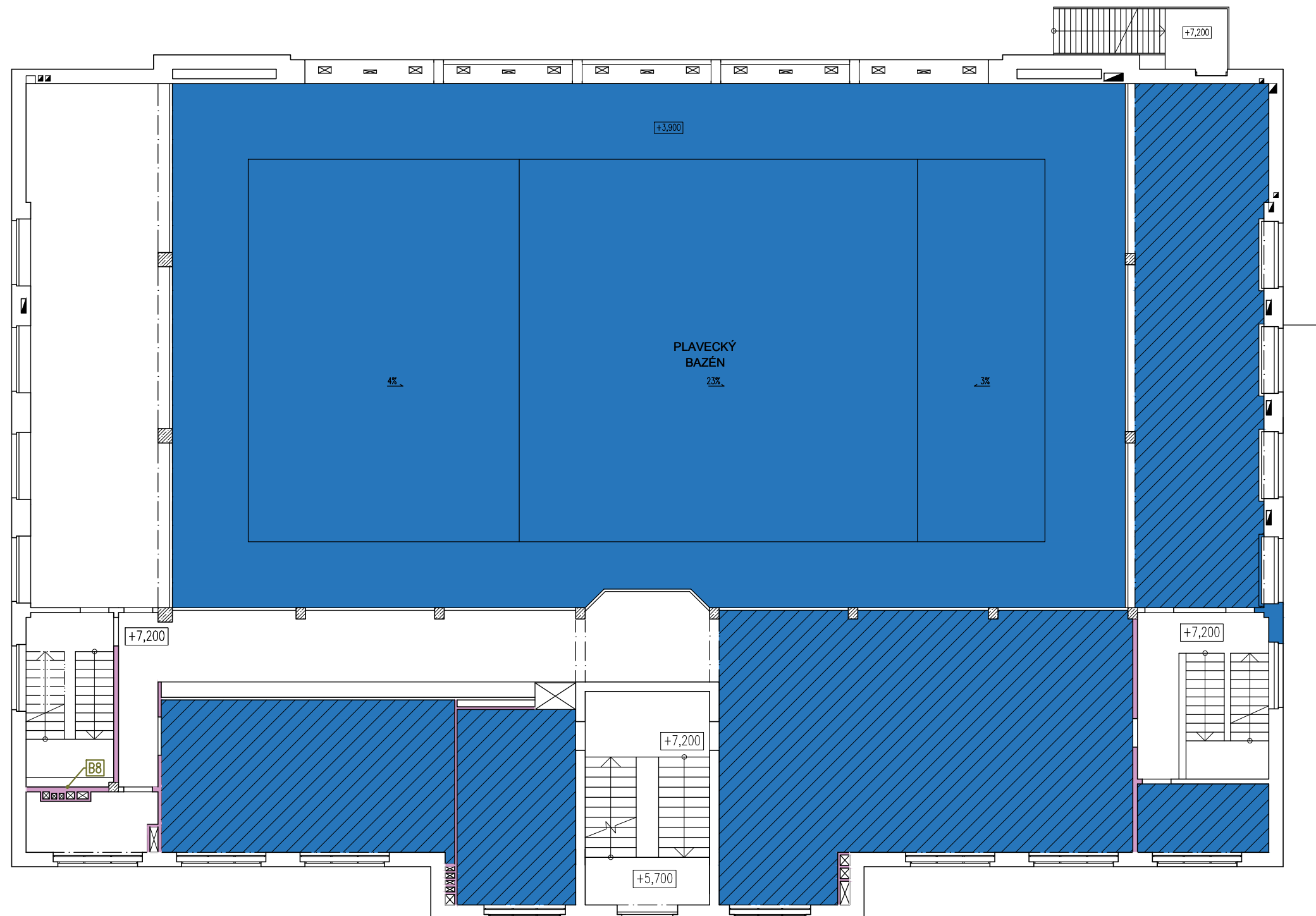
KATEDRA	KATEDRA KONSTRUKCÍ POZEMNÍCH STAVEB	 ČVUT ČESKÉ VYSOKÉ UČENÍ TECHNICKÉ V PRAZE	
VEDOUCÍ PRÁCE	doc. Ing. JIŘÍ PAZDERKA, Ph.D.		
VYPRACOVAL	Bc. MARTIN MOTTL		
DIPLOMOVÁ PRÁCE REKONSTRUKCE HISTORICKÝCH LÁZNÍ JOHANNA SCHICHTA		DATUM	01/2021
STAVEBNĚ-TECHNICKÝ PRŮZKUM - PŮDORYS 1.NP		FORMÁT	2A4
		MĚŘITKO	Č. VÝKRESU
		1:150	13



- STROPNÍ KONSTRUKCE V HAVARIJNÍM STAVU
- STROPNÍ KONSTRUKCE ZASAŽENÉ ZATĚKÁNÍM, RIZIKO KOROZE VÝZTUŽE
- DĚLÍČÍ KONSTRUKCE V HAVARIJNÍM STAVU
- KRITICKÝ STAV STROPNÍCH KER. VLOŽEK OBNAŽENÁ VÝZTUŽ V POKROČILÉ FÁZI KOROZE
- ŽELEZOBETONOVÝ PODHLED V HAVARIJNÍM STAVU
- ODBĚR VOZRKŮ PRO LABORATORNÍ MĚŘENÍ


- POZNÁMKY:
- PODLAHY POŠKOZENY V CELÉM ROZSAHU PŮDORYSU, PŘEDPOKLÁDÁ SE DEMOLICE V CELÉ PLOŠE
 - ŠPATNÝ STAV POVRCHOVÝCH ÚPRAV NA VĚTŠINĚ SVISLÝCH KONSTRUKCÍ

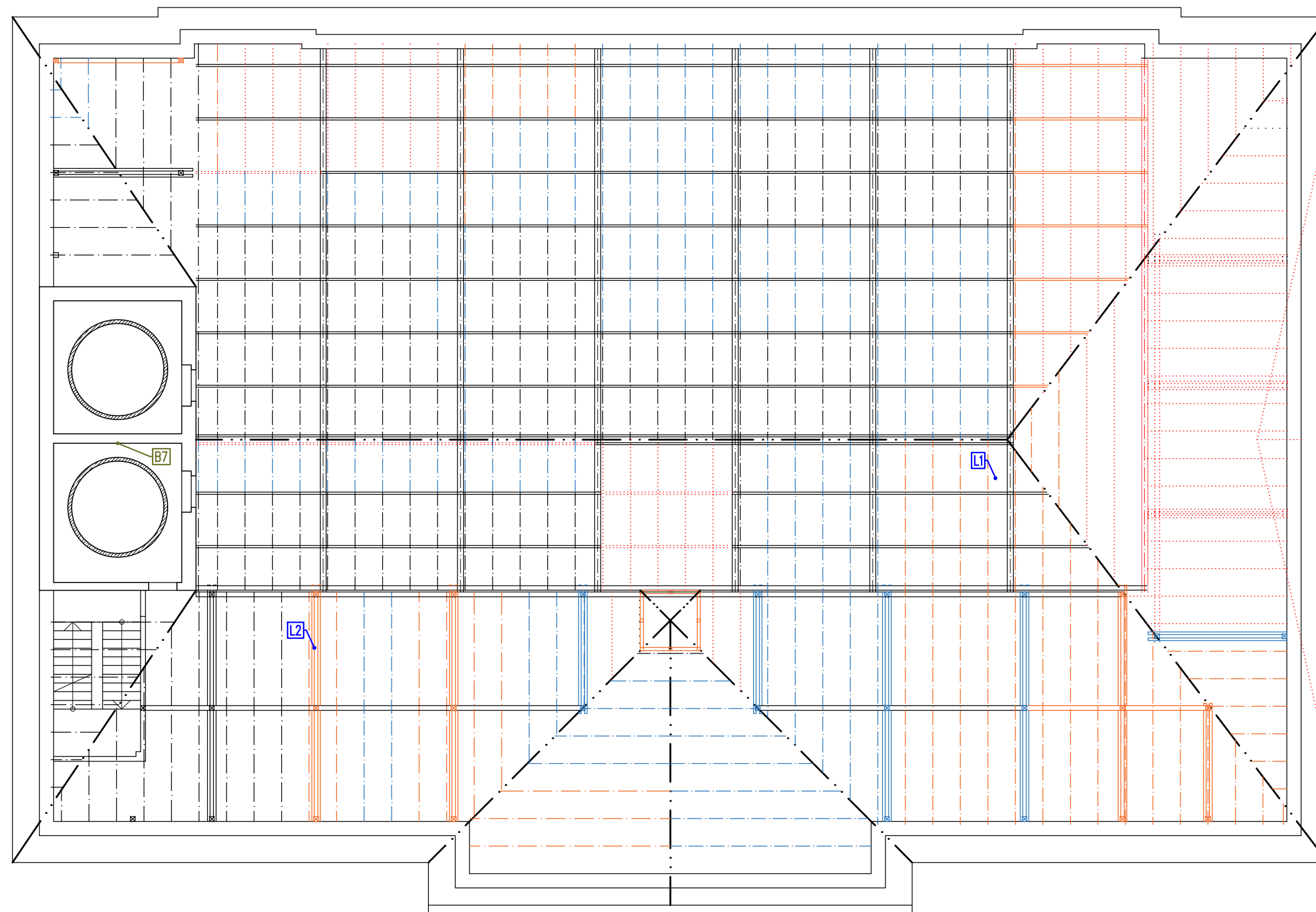
KATEDRA	KATEDRA KONSTRUKCÍ POZEMNÍCH STAVEB	 ČVUT ČESKÉ VYSOKÉ UČENÍ TECHNICKÉ V PRAZE	
VEDOUCÍ PRÁCE	doc. Ing. JIŘÍ PAZDERKA, Ph.D.		
VYPRACOVAL	Bc. MARTIN MOTTL		
DIPLOMOVÁ PRÁCE REKONSTRUKCE HISTORICKÝCH LÁZNÍ JOHANNA SCHICHTA		DATUM	01/2021
STAVEBNĚ-TECHNICKÝ PRŮZKUM - PŮDORYS 2.NP		FORMÁT	2A4
		MĚŘITKO	Č. VÝKRESU
		1:150	14




- STROPNÍ KONSTRUKCE V HAVARIJNÍM STAVU
- STROPNÍ KONSTRUKCE ZASAŽENÉ ZATĚKÁNÍM, RIZIKO KOROZE VÝZTUŽE
- DĚLÍCI KONSTRUKCE V HAVARIJNÍM STAVU
- KRITICKÝ STAV STROPNÍCH KER. VLOŽEK
OBNAŽENÁ VÝZTUŽ V POKROČILÉ FÁZI KOROZE
- ŽELEZOBETONOVÝ PODHLED V HAVARIJNÍM STAVU
- B8 BODY MĚŘENÍ PEVNOSTÍ MATERIÁLŮ IN-SITU

- POZNÁMKY:
- PODLAHY POŠKOZENY V CELÉM ROZSAHU PŮDORYSU, PŘEDPOKLÁDÁ SE DEMOLICE V CELÉ PLOŠE
 - ŠPATNÝ STAV POVRCHOVÝCH ÚPRAV NA VĚTŠINĚ SVISLÝCH KONSTRUKCÍ

KATEDRA	KATEDRA KONSTRUKCÍ POZEMNÍCH STAVEB		ČVUT
VEDOUCÍ PRÁCE	doc. Ing. JIŘÍ PAZDERKA, Ph.D.		ČESKÉ VYSOKÉ UČENÍ TECHNICKÉ V PRAZE
VYPRACOVAL	Bc. MARTIN MOTTL		
DIPLOMOVÁ PRÁCE		DATUM	01/2021
REKONSTRUKCE HISTORICKÝCH LÁZNÍ JOHANNA SCHICHTA		FORMÁT	2A4
STAVEBNĚ-TECHNICKÝ PRŮZKUM - PŮDORYS 3.NP		MĚŘITKO	Č. VÝKRESU
		1:150	15




- L1 ODBĚR VOZRKŮ PRO LABORATORNÍ MĚŘENÍ
- B7 BODY MĚŘENÍ PEVNOSTI MATERIÁLŮ IN-SITU
- DŘEVĚNÉ KONSTRUKCE PORUŠENÉ, VYKAZUJÍCÍ VYSOKOU VLHKOST
- KONSTRUKCE V HAVARIJNÍM STAVU
- JIŽ NEEEXISTUJÍCÍ KONSTRUKCE

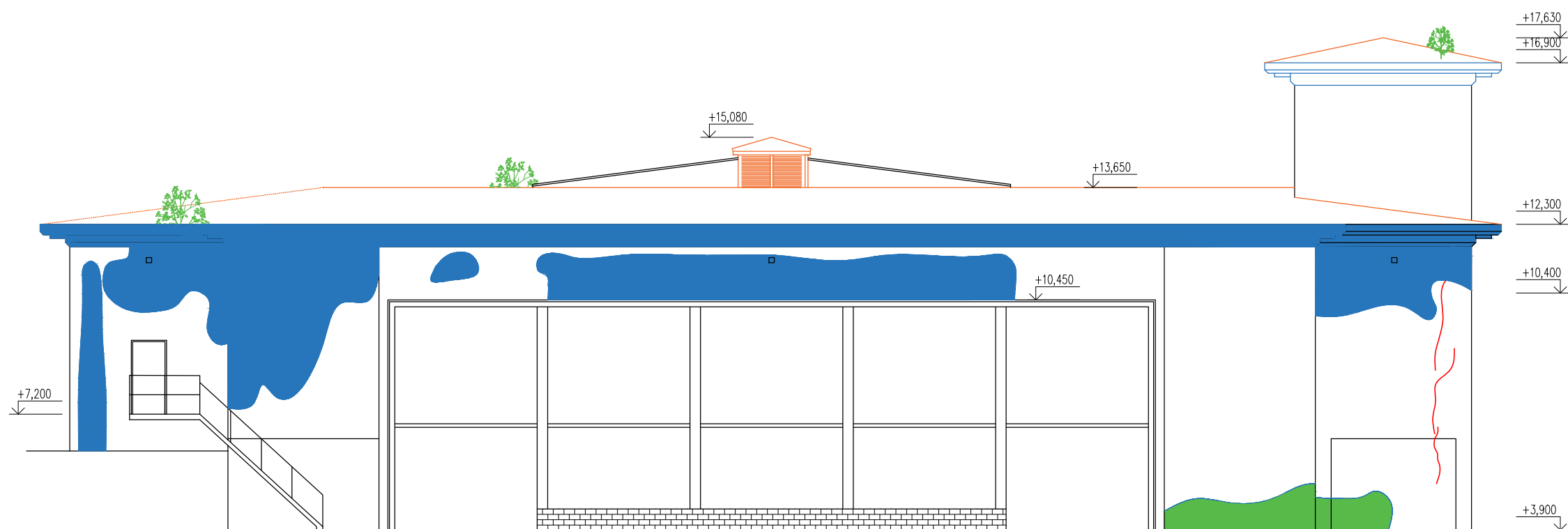
KATEDRA	KATEDRA KONSTRUKCÍ POZEMNÍCH STAVEB	 ČVUT ČESKÉ VYSOKÉ UČENÍ TECHNICKÉ V PRAZE	
VEDOUcí PRÁCE	doc. Ing. JIŘÍ PAZDERKA, Ph.D.		
VYPRACOVAL	Bc. MARTIN MOTTL		
DIPLOMOVÁ PRÁCE REKONSTRUKCE HISTORICKÝCH LÁZNÍ JOHANNA SCHICHTA		DATUM	01/2021
		FORMÁT	2A4
STAVEBNĚ-TECHNICKÝ PRŮZKUM - PŮDORYS STŘECHY		MĚŘÍTKO	Č. VÝKRESU
		1:150	16

STAVEBNĚ-TECHNICKÝ PRŮZKUM – SEVEROZÁPADNÍ POHLED




KATEDRA	KATEDRA KONSTRUKCÍ POZEMNÍCH STAVEB	 ČVUT ČESKÉ VYSOKÉ UČENÍ TECHNICKÉ V PRAZE	
VEDOUCÍ PRÁCE	doc. Ing. JIŘÍ PAZDERKA, Ph.D.		
VYPRACOVAL	Bc. MARTIN MOTTL		
DIPLOMOVÁ PRÁCE REKONSTRUKCE HISTORICKÝCH LÁZNÍ JOHANNA SCHICHTA		DATUM	01/2021
		FORMÁT	2A4
STAVEBNĚ-TECHNICKÝ PRŮZKUM - SEVEROZÁPADNÍ POHLED		MĚŘÍTKO	Č. VÝKRESU
		1:150	17

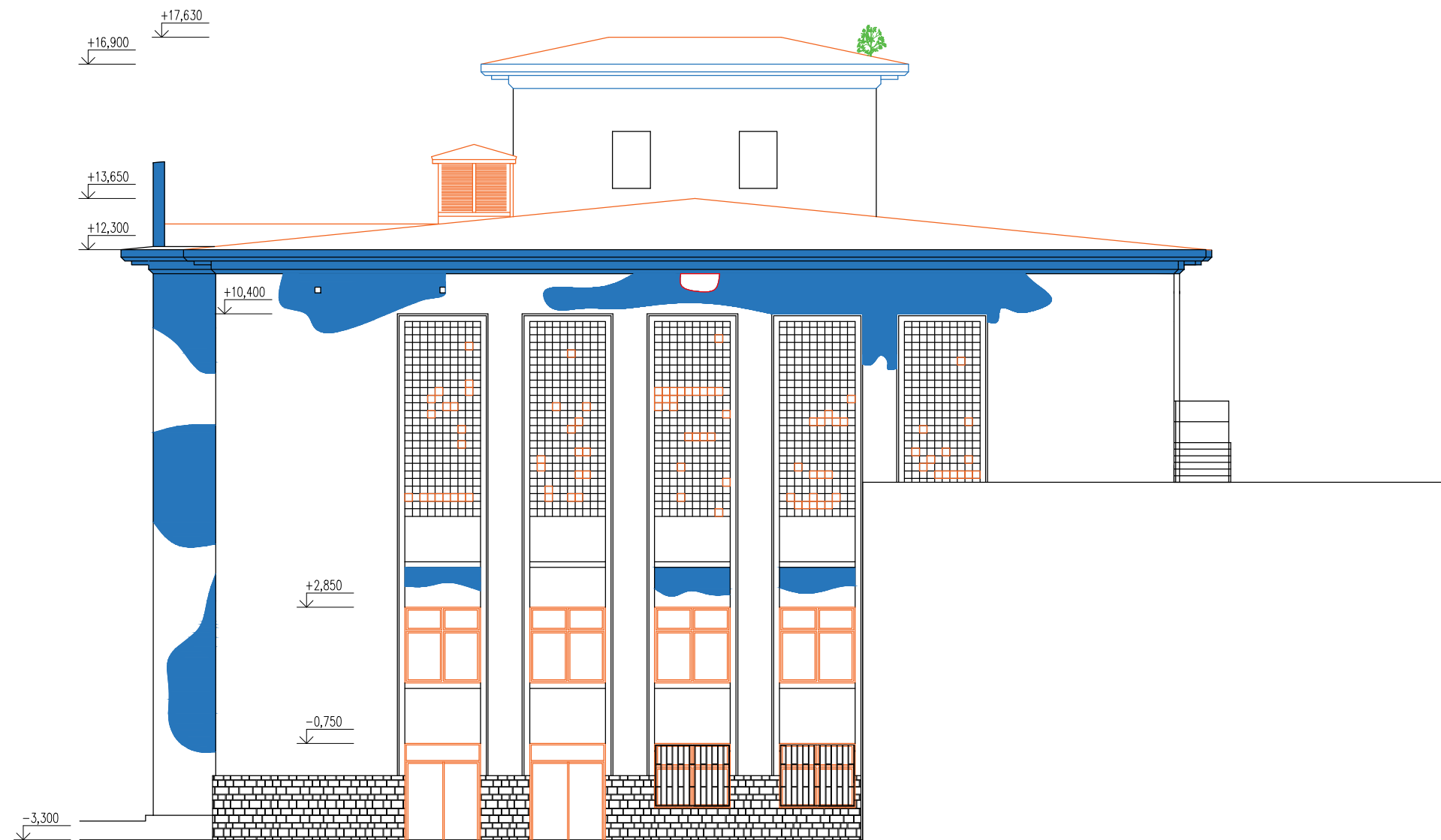
STAVEBNĚ-TECHNICKÝ PRŮZKUM – JIHOVÝCHODNÍ POHLED




- PROJEVY ATMOSFÉRICKÉ VODY NA FASÁDĚ
- PROJEVY VZTLÍNAJÍCÍ VODY NA FASÁDĚ
- NEAKTIVNÍ TRHLINY VE FASÁDĚ
- KONSTRUKCE/PRVKY V HAVARIJNÍM STAVU
- BIODEGRADACE VÝŠŠÍMI ROSTLINAMI

KATEDRA	KATEDRA KONSTRUKCÍ POZEMNÍCH STAVEB	 ČVUT ČESKÉ VYSOKÉ UČENÍ TECHNICKÉ V PRAZE	
VEDOUCÍ PRÁCE	doc. Ing. JIŘÍ PAZDERKA, Ph.D.		
VYPRACOVAL	Bc. MARTIN MOTTL		
DIPLOMOVÁ PRÁCE		DATUM	01/2021
REKONSTRUKCE HISTORICKÝCH LÁZNÍ JOHANNA SCHICHTA		FORMÁT	2A4
STAVEBNĚ-TECHNICKÝ PRŮZKUM - JIHOVÝCHODNÍ POHLED		MĚŘITKO	Č. VÝKRESU
		1:150	18

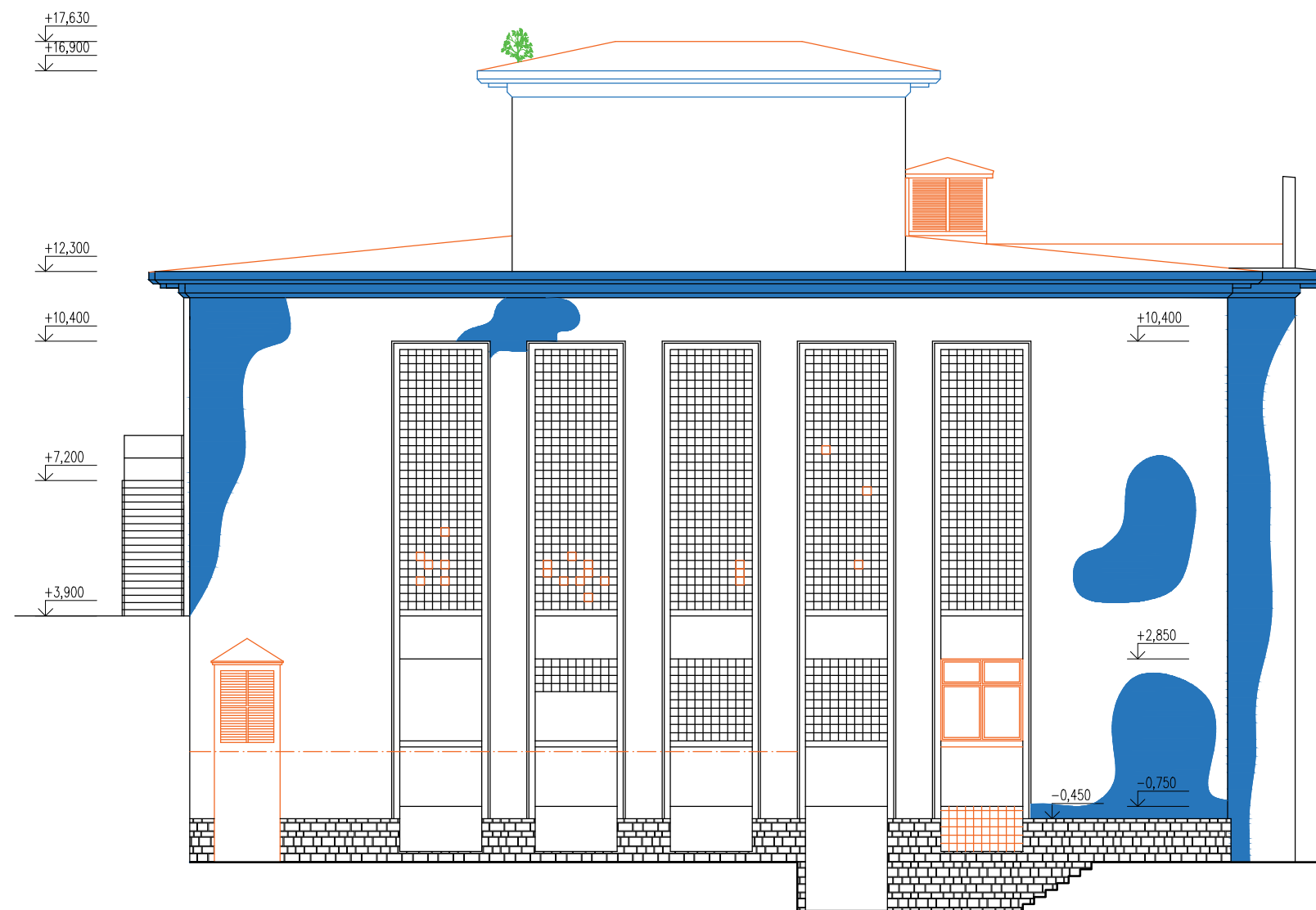
STAVEBNĚ-TECHNICKÝ PRŮZKUM – JIHOZÁPADNÍ POHLED


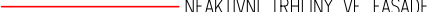





- PROJEVY ATMOSFERICKÉ VODY NA FASÁDĚ
- NEAKTIVNÍ TRHLINY VE FASÁDĚ
- KONSTRUKCE/PRVKY V HAVARIJNÍM STAVU
- BIODEGRADACE VYŠŠÍMI ROSTLINAMI

KATEDRA	KATEDRA KONSTRUKCÍ POZEMNÍCH STAVEB	 ČVUT ČESKÉ VYSOKÉ UČENÍ TECHNICKÉ V PRAZE	
VEDOUCÍ PRÁCE	doc. Ing. JIŘÍ PAZDERKA, Ph.D.		
VYPRACOVAL	Bc. MARTIN MOTTL		
DIPLOMOVÁ PRÁCE		DATUM	01/2021
REKONSTRUKCE HISTORICKÝCH LÁZNÍ JOHANNA SCHICHTA		FORMÁT	2A4
STAVEBNĚ-TECHNICKÝ PRŮZKUM - JIHOZÁPADNÍ POHLED		MĚŘITKO	Č. VÝKRESU
		1:150	19

STAVEBNĚ-TECHNICKÝ PRŮZKUM – SEVEROVÝCHODNÍ POHLED



-  PROJEVY VLHKOSTI NA FASÁDĚ
-  NEAKTIVNÍ TRHLINY VE FASÁDĚ
-  KONSTRUKCE/PRVKY V HAVARIJNÍM STAVU
-  BIODEGRADACE VÝŠŠÍMI ROSTLINAMI

KATEDRA	KATEDRA KONSTRUKCÍ POZEMNÍCH STAVEB		ČVUT
VEDOUCÍ PRÁCE	doc. Ing. JIŘÍ PAZDERKA, Ph.D.		ČESKÉ VYSOKÉ UČENÍ TECHNICKÉ V PRAZE
VYPRACOVAL	Bc. MARTIN MOTTL		
DIPLOMOVÁ PRÁCE REKONSTRUKCE HISTORICKÝCH LÁZNÍ JOHANNA SCHICHTA STAVEBNĚ-TECHNICKÝ PRŮZKUM - SEVEROVÝCHODNÍ POHLED		DATUM	01/2021
		FORMÁT	2A4
		MĚŘÍTKO 1:150	Č. VÝKRESU 20