

**ČESKÉ VYSOKÉ UČENÍ TECHNICKÉ  
FAKULTA STAVEBNÍ**

**Katedra technologie staveb**



**DIPLOMOVÁ PRÁCE**

**Stavebně technologický projekt**

**Centrum pro seniory v Táboře**

**Bc. Vladimír Vlčák**

**2020**

**Vedoucí diplomové práce: Ing. Václav Pospíchal, Ph.D.**

**2. ŘEŠENÍ PROSTOROVÉ STRUKTURY**

## **OBSAH**

2.1. Technologické schéma

2.2. Soupis hlavních konstrukcí v jednotlivých technologických etapách

2.3. Stanovené hlavních součinitelů pracovních front pro hlavní objekty

**ČESKÉ VYSOKÉ UČENÍ TECHNICKÉ  
FAKULTA STAVEBNÍ**

**Katedra technologie staveb**



**DIPLOMOVÁ PRÁCE**

**Stavebně technologický projekt**

**Centrum pro seniory v Táboře**

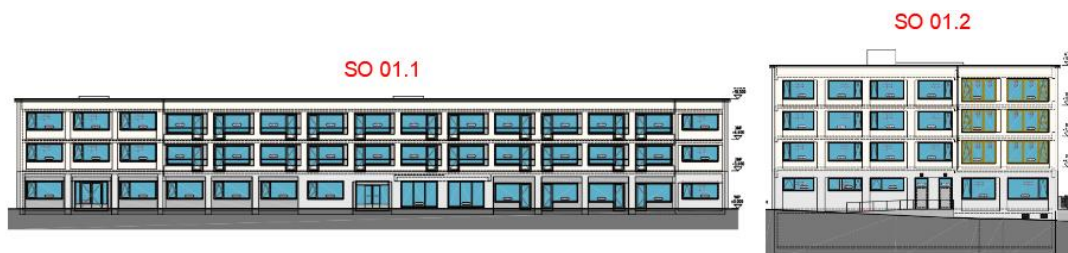
**Bc. Vladimír Vlčák**

**2020**

**Vedoucí diplomové práce: Ing. Václav Pospíchal, Ph.D.**

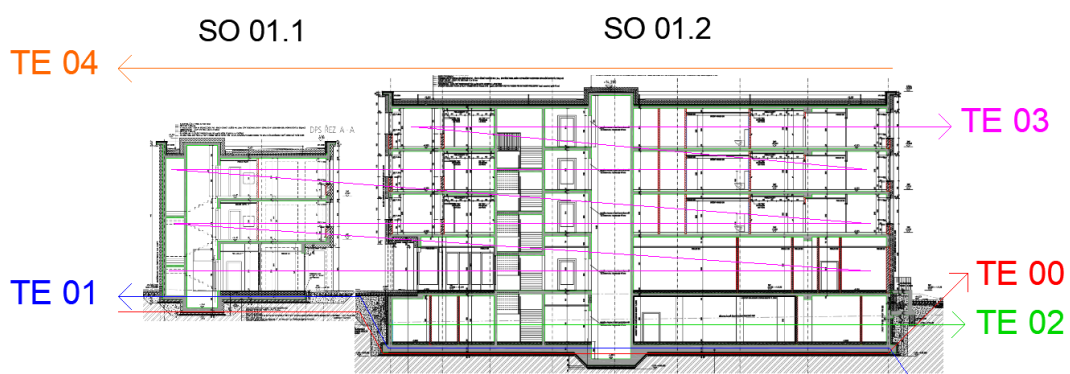
**2.1. TECHNOLOGICKÉ SCHÉMA**

## 2.1.1. TECHNOLOGICKÉ ČLENĚNÍ STAVBY



Obrázek 11: Členění prostoru stavby  
Zdroj: Vlastní tvorba

## 2.1.2. TECHNOLOGICKÉ ETAPY



Obrázek 12: Schéma TE00 – TE04  
Zdroj: Vlastní tvorba



Obrázek 13: Schéma TE05 – TE09  
Zdroj: Vlastní tvorba

### **2.1.3. STANOVENÍ SMĚRŮ POSTUPŮ VÝSTAVBY ETAPOVÝCH PROCESŮ**

- TE 00 – Přípravné a zemní práce
  - HORIZONTÁLNĚ SESTUPNÝ
- TE 01 – Základy
  - HORIZONTÁLNÍ
- TE 03 – Hrubá vrchní stavba
  - HORIZONTÁLNĚ VZESTUPNÝ
- TE 04 – Zastřešení
  - HORIZONTÁLNÍ
- TE 05 – Hrubé vnitřní práce
  - HORIZONTÁLNĚ VZESTUPNÝ
- TE 06 – Úpravy povrchů
  - HORIZONTÁLNĚ VZESTUPNÝ
- TE 07 – Finální úpravy povrchů
  - HORIZONTÁLNĚ VZESTUPNÝ
- TE 08 – Dokončovací práce
  - HORIZONTÁLNĚ VZESTUPNÝ
- TE 09 a – Fasádní úpravy – montáž lešení
  - VERTIKÁLNĚ VZESTUPNÝ
- TE 09 b – Fasádní úpravy – omítky, demontáž lešení
  - VERTIKÁLNĚ SESTUPNÝ
- TE 09 c – Vnější úpravy
  - HORIZONTÁLNÍ



#### **2.1.4. ROZDĚLENÍ NA ZÁBĚRY**

Železobetonové konstrukce při realizaci centra pro seniory se budou provádět po záběrech, které však nejsou řešeny v časovém plánu. Každý dílčí stavební proces má jiné záběry (malby po místnostech, elektrické rozvody po okruzích atd.).

**ČESKÉ VYSOKÉ UČENÍ TECHNICKÉ  
FAKULTA STAVEBNÍ**

**Katedra technologie staveb**



**DIPLOMOVÁ PRÁCE**

**Stavebně technologický projekt**

**Centrum pro seniory v Táboře**

**Bc. Vladimír Vlčák**

**2020**

**Vedoucí diplomové práce: Ing. Václav Pospíchal, Ph.D.**

**2.2. SOUPIS HLAVNÍCH KONSTRUKCÍ  
V JEDNOTLIVÝCH TECHNOLOGICKÝCH  
ETAPÁCH**



- TE 00 – Přípravné a zemní práce
  - Výkop jámy
  - Záporové pažení
  - Přípojky inženýrských sítí
- TE 01 – Základy
  - Piloty
  - Základová deska
- TE 02 – Hrubá spodní stavba
  - Železobetonové stěny a sloupy
  - Železobetonové stropy
  - Železobetonové schodiště
- TE 03 – Hrubá vrchní stavba
  - Železobetonové stěny
  - Zděné stěny
  - Železobetonové stropy a balkony
  - Prefabrikovaná schodiště
  - Železobetonová atika
- TE 04 – Zastřešení
  - Střešní plášť
  - Balkony
- TE 05 – Hrubé vnitřní práce
  - Zděné příčky
  - Osazení oken
  - Hrubé rozvody instalací
  - Výtahy
- TE 06 – Úpravy povrchů
  - Omítky stropů a stěn
  - SDK podhledy
  - Hrubé podlahy
- TE 07 – Finální úpravy povrchů
  - Malby a nátěry
  - Obklady
  - Finální povrchy podlah
- TE 08 – Dokončovací práce
  - Kompletace rozvodů
  - Zařizovací předměty
  - Osazení dveří
  - Osazení výtahů





- TE 09 a – Fasádní úpravy
  - Montáž lešení
  - Kontaktní zateplovací systém
- TE 09 b – Fasádní úpravy
  - Fasádní omítky
  - Demontáž lešení
- TE 09 c – Vnější úpravy
  - Komunikace a zpevněné plochy
  - Oplocení
  - Přípojka teplovodu
  - Splašková a dešťová kanalizace
  - Vsakovací objekty
  - Areálové rozvody
  - Veřejné osvětlení
  - Terénní a sadové úpravy
  - Demolice

**ČESKÉ VYSOKÉ UČENÍ TECHNICKÉ  
FAKULTA STAVEBNÍ  
Katedra technologie staveb**



**DIPLOMOVÁ PRÁCE  
Stavebně technologický projekt  
Centrum pro seniory v Táboře**

**Bc. Vladimír Vlčák**

**2020**

**Vedoucí diplomové práce: Ing. Václav Pospíchal, Ph.D.**

**2.3. STANOVENÍ HLAVNÍCH SOUČINITELŮ  
PRACOVNÍ FRONTY PRO HLAVNÍ OBJEKTY**



M – minimální pracovní fronty

C – celkový pracovní prostor

$$f_{ij} = [M/C] * 100 (\%)$$

Tabulka 1: Stanovení hlavních součinitelů pracovní fronty Zdroj: Vlastní tvorba

TECHNOLOGICKÁ ETAPA		MJ	M	C	f <sub>ij</sub> [%]
TE 0	Přípravné a zemní práce	m <sup>2</sup>	2322	2322	100,00
TE 1	Základy	m <sup>2</sup>	906	1812	50,00
TE 2	Hrubá spodní stavba	m <sup>2</sup>	962,5	962,5	100,00
TE 3	Hrubá vrchní stavba	m <sup>2</sup>	906	1812	50,00
TE 4	Zastřešení	m <sup>2</sup>	604	1812	33,33
TE 5	Hrubé vnitřní práce	m <sup>2</sup>	906	1812	50,00
TE 6	Úpravy povrchů	m <sup>2</sup>	906	1812	50,00
TE 7	Dokončovací práce	m <sup>2</sup>	906	1812	50,00
TE 8	Fasádní úpravy	m <sup>2</sup>	1131,5	2263	50,00
TE 9	Vnější úpravy	m <sup>2</sup>	1411,75	5647	25,00