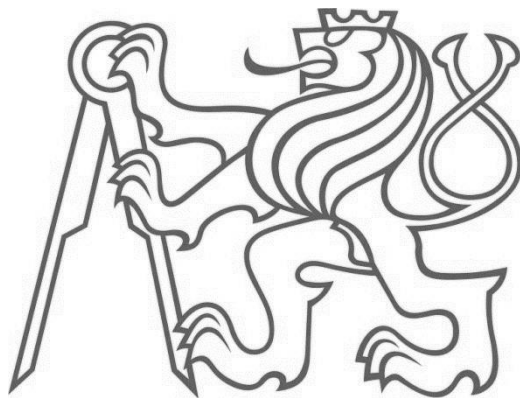


Technologický postup

Použitá mechanizace



Příloha 1

Štěpán Kandl
2020/2021

Obsah

Technické listy použité mechanizace

CAT 324E LN - pásové rypadlo

CAT 926M - kolový nakladač

Volvo FMX 8x6 - nákladní automobil

C08 POWER - pásový minibagr

ViO12-2A - pásový minidumper

Eschelboeck Biber 84 na podvozku MAN 6x6 - štěpkovač mobilní

MAN 26.414 FNL - nákladní automobil s hydraulickou rukou

CHIEFTAIN 1400 - mobilní třídící linka

QJ241 SANDVIK - mobilní drtící linka

Technický list

CAT 324E LN - pásové rypadlo

Hydraulické rýpadlo

324E



Motor

Typ motoru	Cat® C7.1 ACERT™
Čistý výkon – ISO 14396	151 kW (205 k)

Pohon

Maximální rychlost pojezdu	5,3 km/hod
Maximální tažná síla	226 kN

Hmotnost

Minimální hmotnost	25 127 kg
Maximální hmotnost	29 859 kg

Pracovní nástroje

Umožňují účinně hloubit, rozbít kladivem, rozrývat a řezat



Široká nabídka pracovních nástrojů Cat dostupných pro rýpadlo 324E zahrnuje lopaty, kompakory, drapáky, víceúčelové nástroje, šrotovací a demoliční nůžky, rozrývače, drtiče, drtiče betonu, kladiva a nůžky. Jednotlivé nástroje jsou konstruovány tak, aby optimalizovaly všestrannou využitelnost a výkon stroje.

Rychloupínací zařízení CW

Rychloupínací zařízení umožňují, aby výměnu pracovních nástrojů dokázala provést jedna osoba během několika sekund, čímž je zajištěn maximální výkon a flexibilita na pracovišti. Jeden stroj může rychle střídat různé činnosti a strojový park podobně vybavených strojů může mezi sebou sdílet pracovní nástroje. Speciální rychloupínací zařízení řady CW umožňuje rychlou výměnu nástrojů při uchování plného výkonu stroje. Maximální nosnost je zajištěna přidáním zdvihacího háku.

Rychloupínací zařízení CW umožňuje upnout jakýkoli pracovní nástroj, přičemž obsahuje klínový uzamykací mechanismus, který zajišťuje pevné upnutí rychloupínacího zařízení k závěsům nástroje. Tvar klínu brání vzniku vůle po celou dobu životnosti. Zařízení je rovněž zaměnitelné mezi různými druhy strojů. Rychloupínací zařízení CW se velmi dobře hodí pro náročné použití, jako jsou demoliční práce nebo práce v lomu.

Lopaty

Lopaty Cat jsou integrální součástí systému rýpadla 324E. Jejich nová geometrie zajišťuje vyšší výkon. Přední hrana je nyní více vysunuta dopředu, čímž je umožněno optimálnější plnění, snazší ovládání a následně vyšší produktivita. Byla vylepšena ochrana proti opotřebení v rozích, u bočního břitu a bočního chrániče. Všechna vylepšení jsou obsažena v nové řadě lopat, která používá nový systém značení.

Čtyři kategorie odolnosti pro všechna možná použití

Společnost Caterpillar nabízí čtyři standardní kategorie lopat pro rýpadla. Každá kategorie zastupuje plánovanou odolnost lopaty pro doporučené použití a materiál. Každý typ lopaty je k dispozici ve verzi s upnutím na čep nebo s rychloupínacím zařízením. Červené oblasti na obrázcích lopat označují místa se zesílenou ochranou proti opotřebení, která je s vyšší kategorií lopaty silnější.

GD (General duty – Běžná zátěž)

Lopaty GD jsou určeny tam, kde může lopata snadno vnikat do mírně abrazivních materiálů, jako je hlína, jílovitá půda a směs hlíny a jemného šterku.

HD (Heavy duty – Velká zátěž)

Tento typ lopaty je nejpoužívanější a představuje dobrou výchozí volbu, pokud pracovní podmínky nejsou dostatečně známy. Je určena převážně pro středně abrazivní a tuhý materiál, jako je směs hlíny, jílu a kamene.

SD (Severe duty – Těžká zátěž)

Lopaty SD jsou určeny pro práce s více abrazivním materiálem, jako je odstřelem uvolněná žula nebo uhlíkovápnicatá hornina.

XD (Extreme duty – Extrémní zátěž)

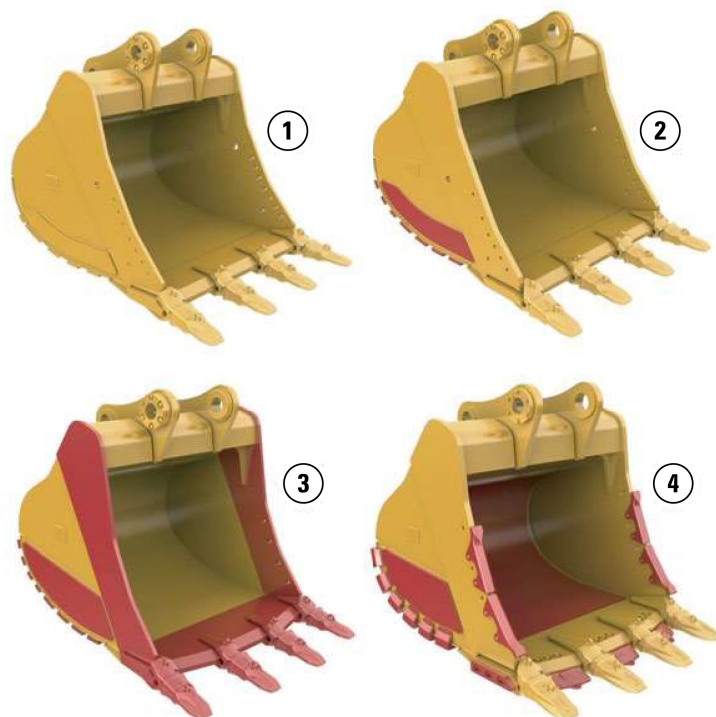
Lopaty XD jsou novým standardem pro práci s vysoce abrazivním materiálem, jako je křemencová žula.

Speciální lopaty

Speciální lopaty pro rýpadlo 324E jsou k dispozici na vyžádání.

Komplexní podpora produktů

Všechny pracovní nástroje Cat jsou podporovány celosvětovou sítí dobře zásobovaných středisek s náhradními díly a vysoce zkušeným pracovníky servisu a podpory.



1) Běžná zátěž 2) Velká zátěž 3) Těžká zátěž 4) Extrémní zátěž

Hydraulické rýpadlo 324E – specifikace

Motor	
Typ motoru	Cat® C7.1 ACERT™
Čistý výkon na setrvačnicku	130 kW
Čistý výkon na setrvačnicku (metrické jednotky)	177 k
Čistý výkon na setrvačnicku (britské jednotky)	174 k
Čistý výkon – ISO 14396	151 kW
Čistý výkon – ISO 14396 (metrické jednotky)	205 k
Čistý výkon – ISO 14396 (britské jednotky)	202 k
Vrtání	105 mm
Zdvih	135 mm
Zdvihový objem	7,01 l

Hmotnosti	
Minimální hmotnost*	25 127 kg
Maximální hmotnost**	29 859 kg

*Dlouhý podvozek, výložník s dlouhým dosahem 5,9 m, násada R2.5CB1, protizávaží 4,0 t, lopata 1,33 m³, pásy šířky 600 mm se třemi záběrovými lištami.

**Dlouhý úzký podvozek, výložník se zvlášť dlouhým dosahem, násada 7,85 m, protizávaží 6,75 t, lopata 0,6 m³, pásy šířky 900 mm.

Hydraulický systém	
Hlavní systém – maximální průtočné množství (celkové)	462 l/min
Systém otoče – maximální průtočné množství	231 l/min
Maximální tlak – zařízení se zesíleným zdvihem	38 000 kPa
Maximální tlak – normální zařízení	35 000 kPa
Maximální tlak – pojezd	35 000 kPa
Maximální tlak – otoč	24 497 kPa
Pilotní systém – maximální průtočné množství	23,1 l/min
Pilotní systém – maximální tlak	3920 kPa
Válec výložníku – vnitřní průměr	135 mm
Válec výložníku – zdvih	1305 mm
Válec násady – vnitřní průměr	140 mm
Válec násady – zdvih	1660 mm
Válec lopaty CB1 – vnitřní průměr	130 mm
Válec lopaty CB1 – zdvih	1156 mm
Válec lopaty DB – vnitřní průměr	150 mm
Válec lopaty DB – zdvih	1151 mm

Pohon	
Maximální rychlost pojezdu	5,3 km/hod
Maximální tažná síla	226 kN

Mechanismus otoče	
Rychlost otáčení	9,2 ot/min
Točivý moment otoče	73,4 kNm

Objemy provozních náplní	
Objem palivové nádrže	520 l
Chladicí systém	44 l
Motorový olej (s filtrem)	22,5 l
Pohon otoče (každý)	10 l
Koncový převod (každý)	6 l
Hydraulický systém (včetně nádrže)	280 l
Hydraulická nádrž	155 l

Pásy	
Počet desek pásu (na každé straně)	
Dlouhý podvozek	51
Dlouhý úzký podvozek	51
Počet kladek pásu (na každé straně)	
Dlouhý podvozek	8
Dlouhý úzký podvozek	8
Počet nosných kladek (na každé straně)	
Dlouhý podvozek	2
Dlouhý úzký podvozek	2

Akustický výkon	
ISO 6396	
Hluk působící na obsluhu (zavřená kabina s konstrukcí ROPS)	71 dB(A)
Hluk působící na obsluhu (otevřená kabina s konstrukcí ROPS)	76 dB(A)
ISO 6395	
Vnější hlučnost	104 dB(A)

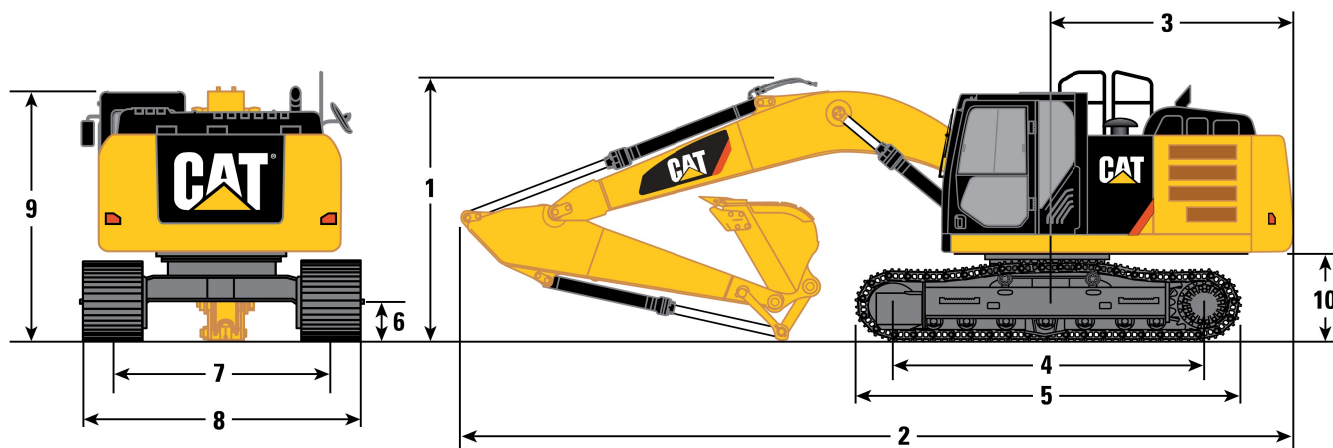
- Hluk působící na obsluhu – Hladina hluku působícího na obsluhu je měřena podle postupů specifikovaných v normě ISO 6396 u správně instalované a řádně udržované kabiny dodávané společností Caterpillar. Testování se provádí se zavřenými dveřmi a okny.
- Vnější hlučnost – Udávaná hladina akustického výkonu působícího na okolí je měřena v souladu s testovacími postupy a podmínkami stanovenými ve směrnici 2000/14/ES.
- Při dlouhodobé práci s otevřeným stanovištěm obsluhy nebo s otevřenou kabinou (není-li prováděna správná údržba nebo jsou-li otevřeny dveře či okna) nebo v hlučném prostředí se doporučuje použití chráničů sluchu.

Normy	
Brzdy	ISO 10265 2008
Kabina/konstrukce FOGS	ISO 10262 1998
Kabina/konstrukce ROPS	ISO 12117-2:2008

Hydraulické rýpadlo 324E – specifikace

Rozměry

Všechny rozměry jsou přibližné.



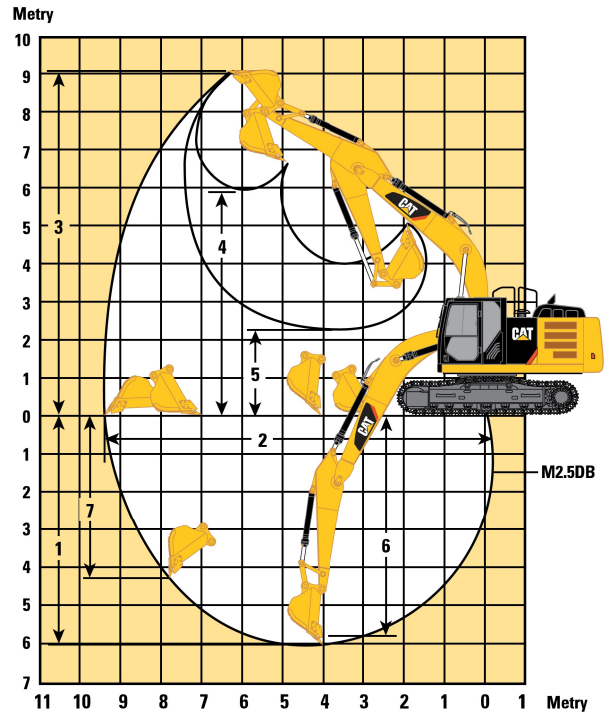
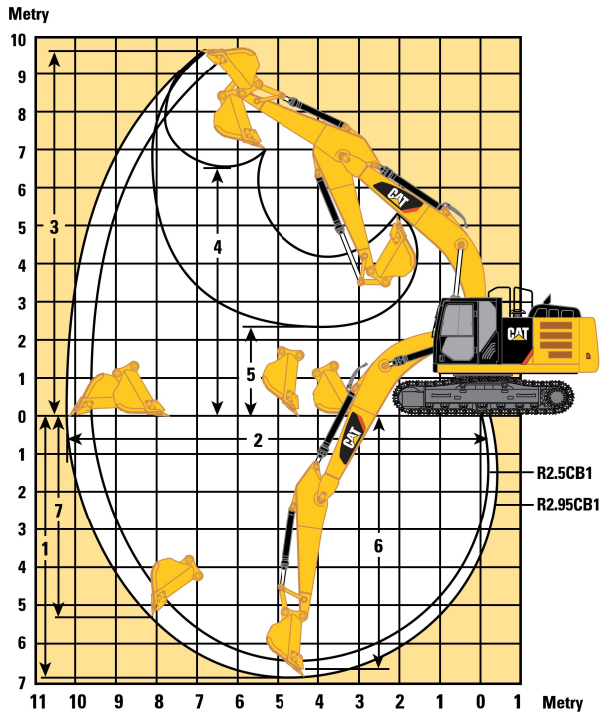
Násada	Výložníky s dlouhým dosahem ES a HD 5,9 m			Výložník pro objemové rýpání 5,3 m		Výložníky s proměnným úhlem 2,8 m (základový), 3,3 m (přední)		Výložník se zvlášť dlouhým dosahem 10,2 m
	R2.95CB1	R2.5CB1	M2.5DB	R2.95CB1	R2.5CB1	Zvlášť dlouhý dosah 7,85 m		
	mm	mm	mm	mm	mm	mm		
1 Převážná výška*	3221	3410	3500	3115	3115	3229		
Převážná výška se zábradlím (bez předního pracovního zařízení)	3283	3283	3283	3283	3283	3283		
Převážná výška s horním ochranným krytem (bez předního pracovního zařízení)	3190	3190	3190	3190	3190	3190		
2 Převážná délka	10 063	10 100	9480	10 202	10 199	14 352		
3 Poloměr převisu zadní části nástavby	2947	2947	2947	2947	2947	2947		
4 Vzdálenost středů kladek								
Dlouhý podvozek	3830	3830	3830	3830	3830	3830		
Dlouhý úzký podvozek	3830	3830	3830	3830	3830	–		
5 Délka pásu								
Dlouhý podvozek	4640	4640	4640	4640	4640	4640		
Dlouhý úzký podvozek	4640	4640	4640	4640	4640	–		
6 Světelná výška								
Dlouhý podvozek	440	440	440	440	440	440		
Dlouhý úzký podvozek	440	440	440	440	440	–		
7 Rozchod pásů								
Dlouhý podvozek	2590	2590	2590	2590	2590	2590		
Dlouhý úzký podvozek	2390	2390	2390	2390	2390	–		
8 Převážná šířka								
Dlouhý podvozek – desky pásů 600 mm	3190	3190	3190	3190	3190	3190		
Dlouhý podvozek – desky pásů 700 mm	3290	3290	3290	3290	3290	3290		
Dlouhý podvozek – desky pásů 790 mm	3380	3380	3380	3380	3380	3380		
Dlouhý podvozek – desky pásů 900 mm	3490	3490	3490	3490	3490	3490		
Dlouhý úzký podvozek – desky pásů 600 mm	2990	2990	2990	2990	2990	–		
Dlouhý úzký podvozek – desky pásů 700 mm	3090	3090	3090	3090	3090	–		
Dlouhý úzký podvozek – desky pásů 790 mm	3180	3180	3180	3180	3180	–		
Dlouhý úzký podvozek – desky pásů 900 mm	3290	3290	3290	3290	3290	–		
9 Výška kabiny	2996	2996	2996	2996	2996	2996		
Výška kabiny s horním ochranným krytem	3190	3190	3190	3190	3190	3190		
10 Světelná výška protizávaží**	1088	1088	1088	1088	1088	1088		

*Včetně výšky záběrové lišty desky pásu.

**Bez výšky záběrové lišty desky pásu.

Pracovní dosahy

Všechny rozměry jsou přibližné.



Násada	Výložníky s dlouhým dosahem ES a HD 5,9 m		Výložník pro objemové rypání 5,3 m
	R2.95CB1 mm	R2.5CB1 mm	M2.5DB mm
1 Maximální hloubkový dosah	6810	6360	6000
2 Maximální dosah v úrovni terénu	10 110	9690	9200
3 Maximální výška řezu	9690	9490	9060
4 Maximální výšypná výška	7450	6440	5890
5 Minimální výšypná výška	2410	2860	2280
6 Maximální hloubka řezu pro úroveň dna 2440 mm	6640	6160	5810
7 Maximální hloubkový dosah při svislé stěně	5300	4870	4250

Technický list

CAT 926M - kolový nakladač



Cat® 926M

KOLOVÝ NAKLADAČ

ŘADA M – USNADŇUJE VAŠI VOLBU:

- **Užijte si celodenní komfort** – Posadte se do nového malého kolového nakladače řady M a užijte si výhody automatické regulace teploty, mimořádně nízkých hladin hluku, vynikajícího výhledu na všechny strany a snadno ovladatelných ovládacích joysticků, které se pohybují spolu s vámi na plně nastavitelné odpružené sedačce. Velká, prostorná kabina obsluhy ve spojení s funkcí tlumení hydraulických válců (tuto funkci nabízí výlučně společnost Caterpillar) a plynulou, předvidatelnou odezvou ovladačů přispívá k tomu, že sedačka tohoto stroje je tou nejpohodlnější ze všech na celém staveništi.
- **Snadné provádění prací** – Přemístění většího množství materiálu pomocí společností Caterpillar patentovaných lopat řady Performance s rychlým nakládáním a optimalizovaného pákového mechanismu se "Z" kinematikou, který slučuje účinnost rýpání tradiční "Z" kinematiky s možnostmi nosiče nářadí. Díky paralelnímu zdvihu a vysokým silám při nakládání v celém pracovním rozsahu můžete přesně, bezpečně a s jistotou manipulovat s břemeny.
Multifunkční práce se nyní snadno provádějí díky speciálním čerpadlům pro každý systém a díky rozvaděči nářadí se sdílením průtoku ovládaného systémem inteligentního řízení výkonu. Současně zvedání, řízení a pojezd bez kompromisů. Malý kolový nakladač řady M jednoduše dělá to, co od něj požadujete.

- **Účinný a výkonný** – Využijte palivovou hospodárnost připomínající hybridní pohon prostřednictvím inteligentní hydrostatické hnací soustavy a špičkové hodnoty úspory paliva dosažené díky nižším maximálním otáčkám motoru 1 600 ot/min ve standardním režimu. Výlučná technologie Caterpillar Power-by-Range zvyšuje výkon v rozsahu rychlostí 4 a zlepšuje tím v případě potřeby rychlost na svahu. Při provádění těch nejtěžších a nejnáročnějších prací vám nový výkonný režim umožní zvýšit výkon a rychlost hydrauliky ve všech rozsazích rychlostí a provést tak práci ještě rychleji. Splňuje požadavky emisních norem U.S. EPA Tier 4 Final / EU IV díky motoru Cat® C7.1 ACERT™, který se sám řídí, takže se můžete plně soustředit na práci.
- **Přizpůsobte režim práce stroje svým požadavkům** – Provozní režimy systému Caterpillar Hystat™, který je první ve svém odvětví a nabízí čtyři unikátní nastavení hnací soustavy, umožňují vyhovět individuálním preferencím a splnit požadavky vámi prováděných prací. Můžete zvolit klasický měnič točivého momentu, který je nejhodnější pro plynulé rozhrnování, konvenční převodovku Hystat pro agresivní brzdění motorem, režim Led maximálně zlepšující ovládání na kluzkém povrchu a základní režim slučující nejlepší vlastnosti převodovky Hystat a měniče točivého momentu. Jemné vyladění vlastností stroje snadno prováděné pomocí dotykových tlačítek a volitelného sekundárního displeje. Rychlé nastavení hydraulické odezvy a koncových poloh pákového mechanismu, maximální točivý moment kol a špičková rychlost pojezdu umožňují efektivně provádět širokou škálu pracovních úkolů.

Specifikace

Motor

Typ motoru	Cat C7.1 ACERT			
Režim výkonu	Standardní režim	Výkonný režim		
Rozsah rychlostí	Rozsah 1-3*	Rozsah 1-4		
Maximální celkový výkon				
Maximální otáčky motoru	1 600 ot/min	1 800 ot/min		
ISO 14396 (DIN)	109 kW 148 k	114 kW	155 k	
Jmenovitý čistý výkon	1 600 ot/min	1 800 ot/min		
SAE J1349	105 kW 141 hp	110 kW	148 hp	
SAE J1349 při maximálních otáčkách ventilátoru	95 kW 127 hp	100 kW	134 hp	
ISO 9249 (DIN)	106 kW 144 k	111 kW	151 k	

Motor (pokračování)

	Standardní režim	Výkonný režim
Maximální celkový točivý moment ISO 14396	721 Nm	721 Nm
Maximální čistý točivý moment SAE J1349	694 Nm	694 Nm
ISO 9249 (1977) / EHS 80/1269	702 Nm	702 Nm
Zdvihový objem	7,01 l	7,01 l

- Motor splňuje emisní normy Tier 4 Final a EU IV.
- Uvedený čistý výkon je výkon na setrvačniku u motoru vybaveného alternátorem, čistěčem vzduchu a filtrem výfukových plynů pro dieselové motory.

*Rozsah 4 výkonu je zesílený tak, aby byl stejný jako u výkonového režimu.

Kolový nakladač 926M

Lopaty

Objemy lopat – univerzální	1,9-2,5 m ³
Objemy lopat – na lehké materiály	3,1-5 m ³

Řízení

Úhel natočení řízení (v každém směru)	40°
Maximální průtok – čerpadlo řízení	130 l/min
Maximální pracovní tlak – čerpadlo řízení	24 130 kPa
Maximální točivý moment řízení:	
0 stupňů (stroj v přímém směru)	50 375 Nm
40 stupňů (plné zatočení)	37 620 Nm
Doby cyklů řízení (ze zcela vlevo do zcela vpravo):	
Při 1 800 ot/min: 90 ot/min rychlost otáčení volantu	2,4 sekundy
Počet otáček volantem – ze zcela vlevo do zcela vpravo nebo ze zcela vpravo do zcela vlevo	
	3,5 otáček

Hydraulický systém nakládacího zařízení

Maximální průtok – čerpadlo nářadí	150 l/min	
Maximální průtok u 3. funkce*	150 l/min	
Maximální průtok u 4. funkce*	150 l/min	
Maximální pracovní tlak – čerpadlo nářadí	26 000 kPa	
Pojistný tlak – válec naklápečení	28 000 kPa	
Maximální pracovní tlak u 3. funkce	26 000 kPa	
Maximální pracovní tlak u 4. funkce	26 000 kPa	
Doby hydraulických cyklů:		
	Standardní režim	Výkonový režim
	při 1 600 ot/min	při 1 800 ot/min
Zvedání (ze země do maximální výšky zdvihu)	6,2 sekundy	5,5 sekundy
Vyklápění (při maximální výšce zdvihu)	1,7 sekundy	1,5 sekundy
Plavání dolů (z maximální výšky zdvihu na zem)	2,6 sekundy	2,6 sekundy
Celková doba cyklu	10,5 sekundy	9,5 sekundy

*Seřiditelný pomocí sekundárního displeje, je-li ve výbavě, od 20 % do 100 % maximálního průtoku.

Objemy provozních náplní

Palivová nádrž	195 l
Chladicí systém	30 l
Kliková skříň motoru	20 l
Převodovka (převodová skříň)	8,5 l
Nápravy:	
Přední	21 l
Zadní	21 l
Hydraulický systém (včetně nádrže)	160 l
Hydraulická nádrž	90 l
Nádrž kapaliny pro úpravu výfukových plynů diesellových motorů (DEF, Diesel Exhaust Fluid)	19 l

- Kapalina DEF použitá v systémech Cat selektivní katalytické redukce (SCR) musí splňovat požadavky uvedené v normě Mezinárodní organizace pro standardizaci (ISO, International Organization for Standardization) 22241-1.

Převodovka

Dopředu a dozadu:	
Rozsah 1*	1-13 km/h
Rozsah 2	13 km/h
Rozsah 3	27 km/h
Rozsah 4	40 km/h

*Ovládání plavivého pojezdu umožňuje v rozsahu rychlostí 1 nastavit pomocí sekundárního displeje, je-li ve výbavě, rozsah maximální rychlosti od 1 km/h do 13 km/h. Tovární nastavení je 7 km/h.

Pneumatiky

Standardní rozměr	20.5 R25, radiální (L-3)	
Další možnosti zahrnují:	20.5 R25, radiální (L-2)	17.5 R25, radiální (L-2)
	20.5 R25, radiální (L-5)	17.5 R25, radiální (L-3)
	20.5-25 12PR (L-2)	17.5 R25, radiální (L-5)
	20.5-25 12PR (L-3)	550/65 R25 radiální (L-3)
	20.5-25 16PR (L-5)	pro lesní/zemědělské traktory
	Flexports Gen II	

- Je možné zvolit i jiné pneumatiky. Podrobné informace vám poskytne prodejce Cat.
- Při určitých pracích může produktivní kapacita nakládacího zařízení překročit možnosti pneumatik v tunách-km/h.
- Společnost Caterpillar doporučuje poradit se před volbou pneumatik s dodavatelem pneumatik a vyhodnotit všechny podmínky.

Kabina

Konstrukce ROPS	SAE J1040 MAY94, ISO 3471-1994
Konstrukce FOPS	SAE J/ISO 3449 APR98, úroveň II, ISO 3449 1992 úroveň II

- Ochranná konstrukce kabiny a ochranná konstrukce při převrácení (ROPS, Rollover Protective Structures) jsou standardním vybavením v Severní Americe a v Evropě.
- Deklarované hladiny dynamického akustického tlaku působícího na obsluhu podle normy ISO 6396:2008* jsou u řádně instalované a udržované kabiny:
 - standardní kabina: 68 ±3 dB(A)
 - kabina Deluxe: 66 ±2 dB(A)

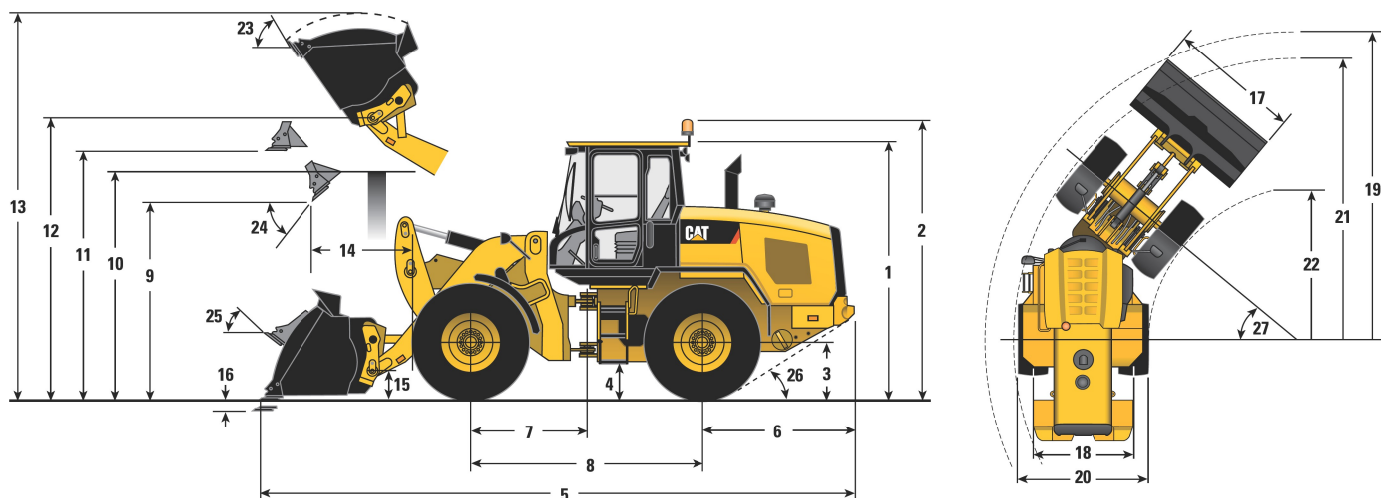
*Měření byla prováděna se zavřenými dveřmi i okny kabiny a s ventilátorem chlazení motoru běžícím na 70 % maximálních otáček. Hladina hluku se může lišit v závislosti na otáčkách ventilátoru chlazení motoru.

Nápravy

Přední	Pevná
	Diferenciál s uzávěrkou (standardní vybavení)
Zadní	Výkyvná +/- 11°
	Diferenciál bez uzávěrky (standardní vybavení)
	Diferenciál s omezeným prokluzem (volitelné vybavení)

Kolový nakladač 926M

Rozměry a provozní specifikace (Všechny rozměry jsou přibližné. Rozměry se liší podle zvolené lopaty a pneumatik.)



	Standardní zdvih	Vysoký zdvih
** 1 Výška: od země ke kabině	3 340 mm	3 340 mm
** 2 Výška: od země k majáčku	3 669 mm	3 669 mm
** 3 Výška: od země ke středu nápravy	685 mm	685 mm
** 4 Výška: světlá výška	397 mm	397 mm
* 5 Délka: celková	7 451 mm	8 093 mm
6 Délka: od zadní nápravy k nárazníku	1 986 mm	1 986 mm
7 Délka: od závěsu k přední nápravě	1 500 mm	1 500 mm
8 Délka: rozvor	3 000 mm	3 000 mm
* 9 Světlá výška: lopata v úhlu 45 stupňů	2 885 mm	3 378 mm
** 10 Světlá výška: výška nakládání	3 330 mm	3 550 mm
** 11 Světlá výška: lopata vodorovně	3 580 mm	4 073 mm
** 12 Výška: čep lopaty	3 907 mm	4 400 mm
** 13 Výška: celková	5 076 mm	5 569 mm
* 14 Dosah: lopata v úhlu 45 stupňů	1 024 mm	1 261 mm
15 Výška při přenášení: čep lopaty	458 mm	649 mm
** 16 Hloubkový dosah	100 mm	135 mm
17 Šířka: lopata	2 550 mm	2 550 mm
18 Šířka: střed běhounů	1 930 mm	1 930 mm
19 Poloměr otáčení: přes lopatu	5 924 mm	6 234 mm
20 Šířka: přes pneumatiky	2 540 mm	2 540 mm
21 Poloměr otáčení: vnější strana pneumatik	5 402 mm	5 402 mm
22 Poloměr otáčení: vnitřní strana pneumatik	2 851 mm	2 851 mm
23 Úhel zaklopení při plném zdvihu	54 stupňů	51 stupňů
24 Úhel vyklopení při plném zdvihu	50 stupňů	49 stupňů
25 Úhel zaklopení při přenášení	45 stupňů	49 stupňů
26 Úhel nájezdu zadní části stroje	33 stupňů	33 stupňů
27 Úhel natočení ve středovém kloubu	40 stupňů	40 stupňů
* Zatížení při převrácení – v přímém směru (ISO 14397-1)	8 792 kg	6 639 kg
* Zatížení při převrácení – při plném zatočení (ISO 14397-1)	7 530 kg	5 633 kg
* Vylamovací síla	10 233 kg	9 714 kg
* Provozní hmotnost	13 037 kg	13 316 kg

*Liší se podle zvolené lopaty.

**Liší se podle zvolených pneumatik.

Rozměry jsou uvedeny pro stroj vybavený univerzální lopatou Fusion™ 1,9 m³, sroubovanou řeznou hranou, těžkými protizávažími, doplňkovými ochrannými kryty, obsluhou o hmotnosti 80 kg a pneumatikami Michelin 20.5 R25 (L-3) XHA2.

Kolový nakladač 926M

STANDARDNÍ VYBAVENÍ

HNACÍ SOUSTAVA

- Funkce automatického vypnutí při chodu na volnoběh
- Motor Cat C7.1 ACERT
 - Režimy výkonu (Standardní a Výkonový)
 - Výkon podle rozsahu (vysoký výkon v rozsahu 4)
 - Přepíňovaný a vybavený mezichladičem
 - Odvětrání klikové skříňe s filtrem
 - Filtr částic pro dieselové motory
 - Selektivní katalytická redukce
- Startování pomocí kódu (vyžaduje sekundární displej)
- Ochrana chladicí kapaliny až do -34 °C
- Plně hydraulické brzdy, uzavřené, s kotoučů v oleji
- Plnicí čerpadlo paliva, automatické
- Hydraulicky poháněný ventilátor s otáčkami měnitelnými podle potřeby
- Hydrostatická převodovka s elektronickým ovládním
 - Režimy obsluhy (Výchozí, TC, Hystat a Led)
 - Agresivita řazení směru pojezdu (rychlé, střední, pomalé)
 - Ovládní tažné síly na obvodu kol, nastavení točivého momentu kol
 - Ovládní plazivého pojezdu, nastavení rychlosti pojezdu
- Parkovací brzda, elektrická
- Jednourovňový chladicí systém, šest širokých žebér na jeden palec
- Zámek nastavení regulátoru otáček a omezovač maximální rychlosti

HYDRAULICKÝ SYSTÉM

- Automatické koncové polohy zdvihu a lopaty, nastavitelné z kabiny
- Režimy lopaty a vidlí, nastavitelné z kabiny
- Tlumení válců v koncových polohách a mechanických dorazech
- Ovládní jemného režimu (rychlé, střední, pomalé) v režimu vidlí
- Nastavení odezvy hydrauliky (rychlá, střední, pomalá)
- Diagnostické konektory hydrauliky a porty S-O-SSM
- Hydraulika a řízení s regulací zatížení

ELEKTRICKÝ SYSTÉM

- Alternátor, 115 A, pro velkou zátěž
- Elektrická zásuvka 12 V v kabině (2)
- Akumulátory, 1 000 CCA (2), 24V systém, odpojovací vypínač
- Alarm zpětného chodu
- Spínač nouzového vypnutí motoru
- Halogenová pracovní světla, světla pro jízdu po veřejných komunikacích, zadní koncová světla LED
- Systém Product LinkTM PRO s předplacením na tři roky
- Dálkové konektory pro nastartování připojením na cizí zdroj
- Resetovatelné jističe (hlavní jistič a jističe důležitých funkcí)

PRACOVNÍ PROSTŘEDÍ OBSLUHY

- Samonavíjecí bezpečnostní pás šířky 75 mm, se zvukovým alarmem a indikátorem
- Automatická regulace teploty
- Vnější vyhřívaná zpětná zrcátka s níže umístěným parabolickým
- Blokování ovládní hydrauliky
- Vnitřní osvětlení kabiny, dveře a strop
- Vnitřní zpětná zrcátka (2)
- Úložný prostor na jídlo
- Reproduktory jako příprava pro rádio
- Odmrazování zadního okna, elektrické
- Na sedačku namontované elektronické ovladače nářadí, nastavitelné
- Na sloupku namontovaný multifunkční ovladač – světla, stěrače, směrová světla
- Naklápěcí a teleskopicky výsuvný volant
- Tónované přední sklo
- Stěrač/ostřikovač s tryskami ostřikovače umístěnými na ramenu stěrače, Zrychlostní s cyklováním, přední

OSTATNÍ STANDARDNÍ VYBAVENÍ

- Velká přístupová dvířka do krytu motoru s nastavitelnou silou otevření/zavření
- Pákový mechanismus nakládacího zařízení s paralelním zdvihem

STANDARDNÍ VYBAVENÍ PRO ZEMĚ EU

- Kabina Deluxe
- Sekundární displej
- Kamera pro výhled dozadu

VOLITELNÉ VYBAVENÍ

- Automatické mazání, integrované v sekundárním displeji
- Přídavný průtok, třetí a čtvrtá funkce, nastavitelný pomocí sekundárního displeje
- Výstražný majáček, stroboskopický
- Kabina Deluxe (standardní vybavení v Evropě, volitelné v Severní Americe)
 - Elektrický nastavitelná vnější vyhřívaná zpětná zrcátka (2)
 - Sekundární displej umožňující používání funkcí a nastavení parametrů
 - Sluneční clona, přední a zadní
- Kamera pro výhled dozadu (v Evropě součástí standardního vybavení)
- Souprava pro studený start
- Protizávaží (těžké a pro práci s kládami)
- Upínací zařízení (Fusion a ISO 23727)
- Soupravy proti nečistotám (nízká, střední, vysoká)
- Blatníky (prodloužený kryt a plně zakrytí kol)
- Ochranné kryty (stroj a obsluha)
- Pákový mechanismus pro vysoký zdvih
- Přídavné světlomety, halogenové nebo LED, osvětlení motorového prostoru
- Detekce objektů
- Systém Product Link ELITE s možnostmi nahrání softwaru, zaznamenávání dat, histogramu a mapování trendů.
- Soupravy rádia
- Systém tlumení rázů při pojezdu, nastavitelný pomocí sekundárního displeje
- Sedačky
 - Sedačka Deluxe – plně nastavitelná, čalouněná, vzduchem odpružená sedačka se středně vysokým opěradlem a mechanickou bederní opěrku.
 - Sedačka Premium – plně nastavitelná, kožená a čalouněná, vzduchem odpružená sedačka s vysokým opěradlem a vzduchovou bederní opěrku. Sedačka je vyhřívaná a odvětrávaná v místě sedáku a opěradla.
- Řízení
 - Duální režim a náhradní řízení
- POZNÁMKA: Některé funkce nejsou dostupné ve všech regionech.

Další informace o výrobcích Cat, službách prodejců a průmyslových řešeních najdete na webových stránkách www.cat.com

© 2014 Caterpillar
Všechna práva vyhrazena
Vytisknuto v USA

Materiály a technické údaje se mohou bez oznámení změnit. Stroje na fotografiích mohou být vybaveny s přídavným vybavením. Informujte se u prodejce Cat o aktuální nabídce volitelného vybavení.

CAT, CATERPILLAR, SAFETY.CAT.COM, jim příslušná loga "Caterpillar Yellow" a design označení strojů "Power Edge" spolu se zde použitým označením společnosti a produktů jsou ochrannými známkami společnosti Caterpillar a nesmí být používány bez jejího svolení.

A7HQ7361 (11-14)
(Překlad: 02-15)



Technický list

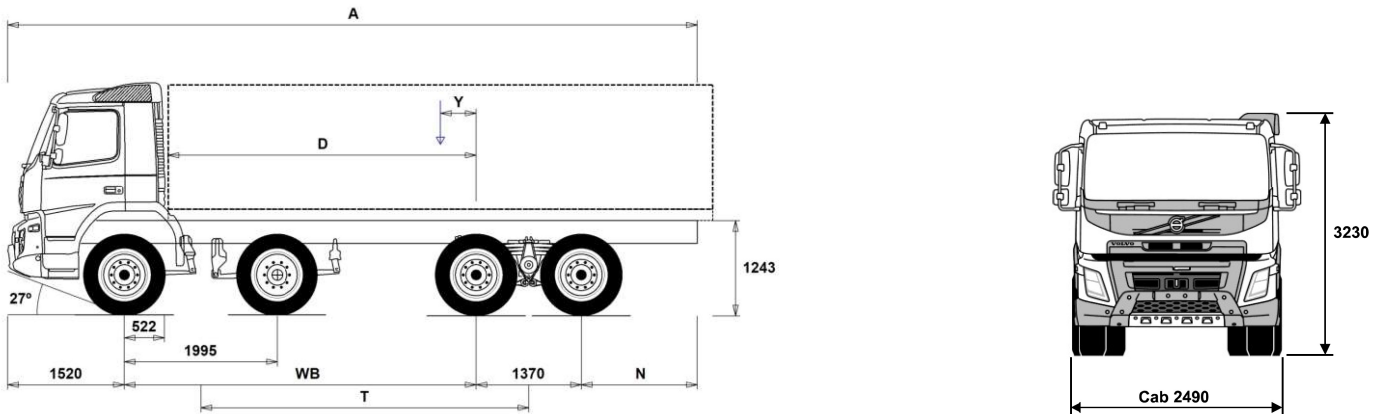
Volvo FMX 8x6 - nákladní automobil

MODEL RANGE



Volvo Trucks. Driving Progress

FMX11 8x6 Rigid - XX-High B Ride - N3G FM 86F R1CBX



Chassis Dimensions [mm]

WB Wheelbase	4600	4900	5100	5600
A Overall Chassis Length	10015	10465	10815	11565
D Center of rear axle to front of body	4028	4328	4528	5028
N Rear Overhang (Min.)	1225	1225	1225	1225
N Rear Overhang (Max.)	2525	2675	2825	3075
T Theoretical Wheelbase	4288	4588	4788	5288
Y Center of Gravity for Payload (Min.)	120	185	229	338
Y Center of Gravity for Payload (Max.)	1252	1398	1498	1743

Chassis Weights [kg]

Front Axles	7185	7155	7140	7100
Rear Bogie	3150	3220	3280	3375
Kerb Weight	10335	10375	10420	10475
Payload (including body, driver, fuel, etc.)	19515	19475	19430	19375

Turning Diameter [mm]

Turning Circle Diameter Kerb to Kerb	18200	19200	19800	21300
Turning Circle Diameter Wall to Wall	19700	20600	21200	22800

Plated Weights [kg]

	Plated	Design
Gross Vehicle Weight	29850	37000
Gross Combination Weight	44000	60000
Front Axles	16000	16000
Rear Bogie	19000	21000

Important Notes

Chassis Dimensions

Cab Height: +416 mm for CAB-HSLP.
 Front Axle to Back of Cab: +424 mm for CAB-HSLP and CAB-SLP.
 D-measure includes a front clearance of 50 mm and for rigid trucks also a subframe of 100 mm.
 Height can vary ± 20 mm for leaf and ± 10 mm for air suspension.
 All dimensions are for unladen chassis and any tag axles down.
 Rear overhang used for vehicle weight calculation is the maximum rear overhang (N Max.) for selected wheelbase.

Weight and dimensions are based upon the following tyres:

Front Axle Tyres: 315/80R22.5
 Drive Axle Tyres: 315/80R22.5

Chassis weight includes oil, water, AdBlue, 0 litres fuel and without driver. Kerb weight can vary $\pm 3\%$.

Turning diameters are theoretically calculated.

Legal weights can differ from country to country.

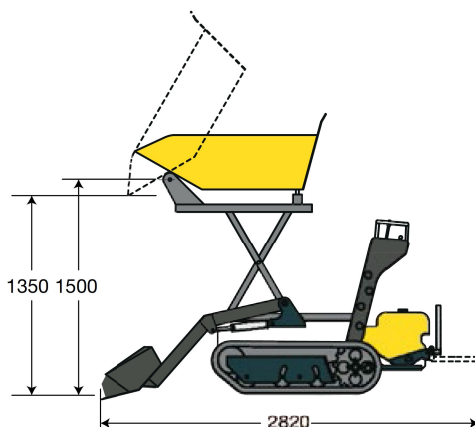
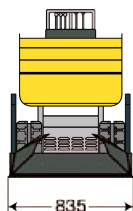
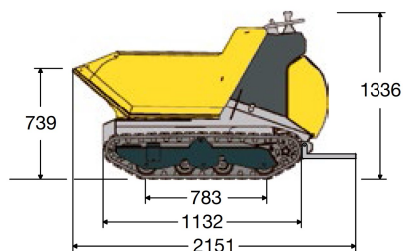
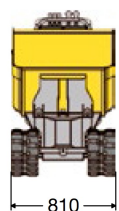
For more detailed weight information, including optional equipment weights, ask your Volvo sales contact to enter your specification into the Volvo Weight Information system (WIS).

Do NOT use this drawing for bodybuilding. Refer to Volvo Bodybuilder Instructions and chassis assembly drawing FM86FR1CBX.

Technický list

C08 POWER - pásový minibagr

TECHNICKÉ ÚDAJE



[HMOTNOST]

	POWER	POWER+	HI TIP	HI TIP+
Provozní hmotnost	560 kg	665 kg	670 kg	770 kg

[MOTOR]

Typ	LN 100 AE
Palivo	Diesel
Čistý výkon motoru	10 HP

[HYDRAULICKÝ SYSTÉM]

Pojezd	Hydrostatický
Hydraulická čerpadla	2 čerpadla s proměnným průtokem 1 čerpadlo s fixním průtokem

[VÝKON]

Max. rychlost pojezdu	4 km/h
Nosnost	800 kg
Objem vyklápěcí korby - materiál zarovnaný (POWER)	0,34 m ³
Objem vyklápěcí korby - materiál nahromaděný (POWER)	0,45 m ³
Objem vyklápěcí korby - materiál zarovnaný (POWER+, HI TIP, HI TIP+)	0,28 m ³
Objem vyklápěcí korby - materiál nahromaděný (POWER+, HI TIP, HI TIP+)	0,36 m ³

[PODVOZEK]

Šířka pásů	180 mm
Typ	Pojezdové kladky

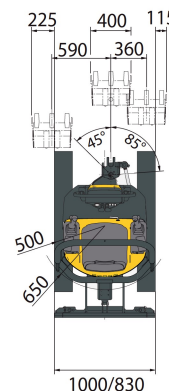
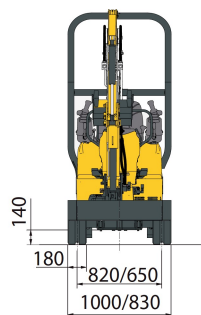
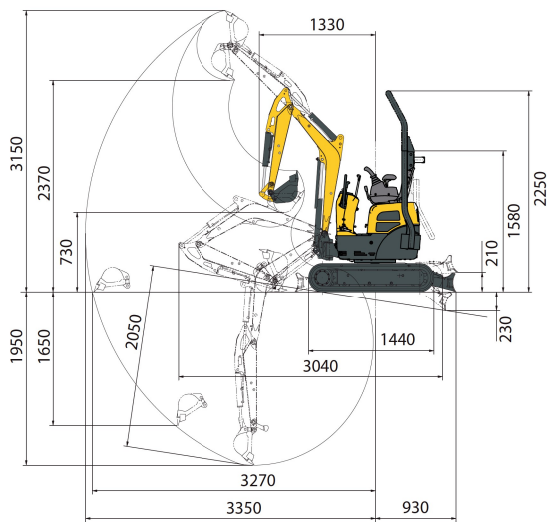
Technický list

ViO12-2A - pásový minidumper

ROZMĚRY



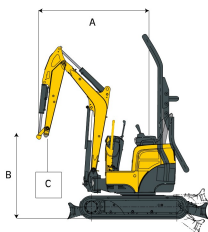
A Celková délka	3 040 mm	H Celková šířka radlice	1000 / 830* mm
B Celková výška	2 250 mm	I Celková výška radlice	219 mm
C Celková šířka	1000 / 830* mm	J Vzdálenost radlice	930 mm
D Délka pásů na zemi	1 095 mm	K Max. výška radlice nad zemí	210 mm
E Délka podvozku	1440 mm	L Max. hloubka spuštění radlice	230 mm
F Šířka dráhy	820 / 650 mm	M Minimální světlá výška	140 mm
G Šířka pásu	180 mm	M' Světlá výška pod protizávažím	365 mm



N Max. hloubka kopání - radlice zvednuta	1950 mm	U Otočení výložníku vlevo	50°
O Max. hloubka kopání - radlice spuštěna	2050 mm	V Otočení výložníku vpravo	90°
P Max. kopací dosah na zemi	3270 mm	W Délka ramene	830 mm
Q Max. kopací dosah	3350 mm	X Přední poloměr otáčení	1330 mm
R Max. vertikální stěna	1650 mm	Y Přední poloměr otáčení s otáčením výložníku	1080 mm
S Max. výška vykládky	2370 mm	Z Poloměr otáčení vzadu	650 mm
T Max. výška řezu	3150 mm		

* Podvozek roztažený - stažený
 Rozměry v mm se standardní lopatou Yanmar.

ZVEDACÍ SÍLA



Klopý moment, hodnota přes přední část



Klopý moment, boční hodnota při 90°

N : Stažený podvozek
 W : Roztažený podvozek

Radlice na zemi													Radlice nad zemí														
A	Max.				2,5 m			2 m			1,5 m			A	Max.				2,5 m			2 m			1,5 m		
B	(A=)	W	N		W	N		W	N		W	N		B	(A=)	W	N		W	N		W	N		W	N	
2,0 m	(2,55)	*185	115	*185	*185	120	*190	*185	145	*185	-	-	-	2,0 m	(2,55)	*185	110	*185	*185	120	*190	*185	145	*185	-	-	-
1,5 m	(2,8)	125	95	230	155	120	*205	*205	165	*205	-	-	-	1,5 m	(2,8)	125	90	160	155	115	*205	205	160	*205	-	-	-
1,0 m	(2,85)	115	90	*230	145	115	*240	200	160	*270	*380	255	*370	1,0 m	(2,85)	115	85	145	145	110	180	200	155	*265	380	245	*365
0,5 m	(2,9)	110	85	*245	145	100	*270	195	150	*345	305	210	*550	0,5 m	(2,9)	110	80	130	145	100	170	195	145	230	305	200	355
0 m	(2,8)	115	85	*260	140	100	*305	185	140	*385	275	205	*600	0 m	(2,8)	115	80	140	135	100	175	185	140	230	270	200	335
-0,5 m	(2,7)	125	90	*280	145	105	*305	180	135	395	260	210	615	-0,5 m	(2,7)	125	90	155	140	100	165	175	130	215	260	200	330

[Údaje v těchto tabulkách představují nosnost podle normy ISO 10567. Údaje odpovídají 75 % statického klopého momentu nebo 87 % hydraulické zdvihací síly. Hodnoty označené * jsou hydraulické limity zvedací síly.]

TECHNICKÉ ÚDAJE

[HMOTNOST +/- 2 % (EN NORMY)]

	Hmotnost	Tlak na podloží
Provozní hmotnost (gumové pásy)	1245 kg	0,28 kg/cm ²
Přepravní hmotnost (gumové pásy)	1170 kg	0,26 kg/cm ²

[MOTOR]

Typ	3TNV70-WBVB
Palivo	Diesel
Čistý výkon motoru	9,2 kW / 12,5 HP / 2 000 ot/min
Celkový výkon motoru	9,3 kW / 12,6 HP / 2 000 ot/min
Zdvihový objem	854 cm ³
Max. točivý moment	48,1 - 52 Nm / 1 500 ot/min
Chlazení	Kapalinou
Startér	12V - 1.1 kW
Baterie	12V - 36 Ah
Alternátor	14V - 8.5A

[HYDRAULICKÝ SYSTÉM]

Maximální tlak	210 barů
1 dvoupístové čerpadlo s proměnným průtokem	2 x 11 l/min
1 zubové čerpadlo	6 l/min

PTO	Teoretické údaje při 2000 ot/min	
	Tlak (bary)	Průtok oleje (l/min)
dvoucestný	0-210	22 - 13
jednocestný	0-210	22 - 13



Při zvyšování tlaku klesá průtok oleje.

[VÝKON]

Rychlost jízdy	2,1 - 4 km/h
Otáčení	10 ot/min
Pracovní síla (rameno)	5,8 kN
Pracovní síla (lžice)	13,9 kN
Stoupavost	25°
Hlučnost (2000/14/CE & 2005/88/CE)	88 dBA

[PODVOZEK]

Počet horních pojezdových kladek	1
Počet spodních pojezdových kladek	3

[NÁPLNĚ]

Palivová nádrž	12 l
Chladicí kapalina	2,5 l
Motorový olej	2,8 l
Hydraulický okruh	14,3 l
Hydraulická nádrž	7,4 l

SERVISNÍ INTERVALY

[Výměna motorového oleje a filtru: **50 h (první) / 500 h (druhá)**] [Výměna palivového filtru: **250 h**] [Výměna filtru vratného hydraulického oleje: **50 h (první) / 500 h (druhá)**] [Výměna filtru hydraulického oleje: **1000 h**] [Výměna chladicí kapaliny: **2000 h**]

Technický list

Eschelboeck Biber 84 na podvozku MAN 6x6 -
štěpkovač mobilní



Eschlböck Biber 84 na podvozku MAN 6x6

Široké podávání materiálu

Se šířkou podávání 122 cm je řada „84“ ideální pro sekání keřů nebo zbytky lesa, stejně jako pro kulatinu do průměru 60 cm. Široký štěpkovací rotor s 10 respektive 20 štípacími noži nebo volitelnými noži umožňuje ještě vyšší výkon.

Nastavitelný štěpkovací rotor

Nový štěpkovací rotor Eschlböck má plynulý chod a je ve výstavbě obzvláště energeticky úsporný. Robustní štípací nože nebo volitelný systém čepelí vyrábějí stejně přesné jemné i hrubé třísky pro průmyslové pece - v závislosti na použitých nožech nebo velikosti síta. Pouze zařízení Eschlböck vám dávají možnost opožděného přepínání mezi robustními štípacími noži a rychle nastavitelným systémem čepelí, každé s ochranou proti poškození způsobenému cizími předměty.

Velký vyměnitelný prvek obrazovky

Velký, dělený a vyměnitelný síťový prvek u štěpkovačů Eschlböck Biber umožňuje výrobu přesných štěpků velikosti G30 a hrubého štěpení velikosti G50-G100.

Velké dmychadla s nízkým opotřebením

Dmychadla o průměru 1,55 m, lemovaná prvky spolehlivého opotřebením, vedou k jemnému tryskání a hrubému štěpení pouze s malým obsahem malých částic.

Přesný proud čipů

Hydraulicky nastavitelné vyhazování je možné teleskopicky (volitelně). Navíc pomocí volitelné klapky nad proudem lze hubici na třísky odklonit nahoru nebo dolů.

Spaltbiber - štípačka dřeva

Volitelný Spaltbiber dokáže rozdělit jakýkoli kufr efektivním a energeticky úsporným způsobem bez ohledu na jeho délku a průměr. Propracované složení a provozní režim umožňují štěpení a dělení současně pro dosažení maximální účinnosti.

Technická data	84 Z / ZK	84 RBZ	84 S.	84 RBM ¹⁾
Maximální průměr dřeva	60 cm	60 cm	60 cm	60 cm
Max. dřevoØ se systémem čepelí (tvrdé dřevo)	45 cm	45 cm	45 cm	45 cm
Šířka v krmivu	122 cm	122 cm	122 cm	122 cm
Počet nožů nebo ostří	10 nebo 20	10 nebo 20	10 nebo 20	10 nebo 20
Délka posuvu řetízkového pásu k válečku	2,05 m	2,05 m	3,1 m	1,7 / 2,4 / 3,1 m
Požadovaný výkon přes kloubový hřídel	od 150 kW (204 k)	-	-	-
Rychlost otáčení kloubového hřídele	1000 ot / min	-	-	-
Požadovaný výkon motoru	-	HGV 397 kW (539 k)	od 331 kW (450 k)	od 331 kW (450 k)
Hydraulicky výkyvná oj	-	-	●	-
Gramofon	-	-	-	●
Nakládací jeřáb	- / ●	●	-	●
Spaltbiber	○	○	○	○
Přepravní rozměry dx š xv (m) *	5,9 x 2,5 x 3,9	8,3 x 2,5 x 4,0	9,6 x 2,5 x 3,7	²⁾ x 2,5 x 4,0
Hmotnost ca. (kg) *	13 500/16 000	25 000	18 000	²⁾

* V závislosti na vybavení ● Standardní model ○ Za příplatek k dispozici za příplatek

1) Varianty modelu: Z: Pohon pro vývodový hřídel / ZK: Vývodový hřídel a jeřáb / RBZ: Pohon motoru nákladního vozidla /

S: s motorem na přívěsu s výkyvnou ojí / zařízení typu „vše v jednom“ RBM nebo RM varianta: štěpkovač namontovaný na rámu k instalaci na vozidlo zákazníka

2) v závislosti na zvolené variantě

Technický list

MAN 26.414 FNL - nákladní automobil s hydraulickou
rukou

MAN 26.414 FNLLW 6x2 - valník

Číslo vozidla: 5158



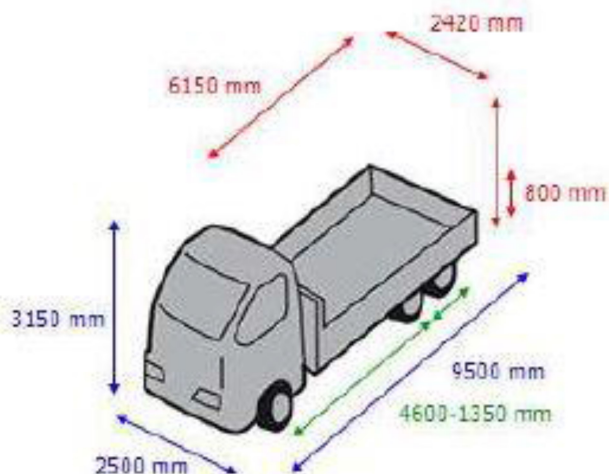
Cena bez DPH: **prodáno**

Umístění vozidla

"Brno"

Prohlídka možná v pracovní dny 8-12 13-16:30 hod.

S výhradou chyby a meziprodeje.
Prodej se řídí našimi "Všeobecnými obchodními podmínkami",



Základní informace:

1. registrace/v ČR:	14. 4. 2000/29. 7. 2003
Najeto:	592 226 km
Výkon motoru:	301 kW / 410 PS
Emisní třída:	EURO 2
Palivo:	nafta
Zdvihový objem:	11 967 cm³
Řazení převodovky:	manuální řazení
převodovky	
Nápravy:	6x4H/2
Zvedací náprava:	třetí
Odpružení náprav:	pneumaticky
ABS:	ABS
Odlehčovací brzda:	motorová brzda
Vybavení:	Hydraulická ruka PM14,
rok výroby 2003	
Tempomat:	tempomat
Počet řadících stupňů:	16
Počet uzávěrek diferenciálu:	1

Rozměry a hmotnosti:

Celková hmotnost:	26 000 kg / 26 000 kg
Provozní hmotnost:	10 600 kg
Užitečná hmotnost:	15 400 kg
Povolená hmotnost soupravy:	44 000 kg / 44 000 kg
Technická hmotnost přípoje brzd,:	24000 kg
Celkové rozměry (dxšxv):	9500 x 2500 x 3150 mm
Ložná plocha (dxšxv):	6150 x 2420 x mm
Výška bočnic:	800 mm
Rozvor:	4600 - 1350 mm
Spojovací zařízení:	Rockinger 400G150
Objem nádrže:	400 l
Objem nádrže 2:	400 l
Materiál nádrže:	hliníková nádrž

Nástavba:

Nástavba: **valníková**

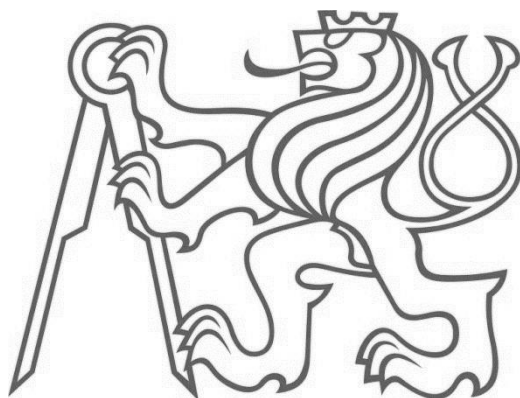
Výbava kabiny:

Interiér: dálková kabina, počet sedadel: 2, počet lůžek: 2, mechanicky otevírané střešní okno, okno spolujezdce elektricky ovládané, nezávislé topení, rádio s mg. přehrávačem, analogový tachograf

Exteriér: sluneční clona, střešní spoiler, mlhovky a přídavné světlomety, barva: bílá

Technický list

CHIEFTAIN 1400 - mobilní třídící linka



CHIEFTAIN 1400

Powerscreen® Chieftain 1400 je jedním z nejrozšířenějších modelů řídicích zročky Powerscreen a je ideálně vhodný pro uživatele a kontraktory, kteří požadují univerzální stroj schopný pracovat při různých použitích, jako zpracování písku, šetku, kámeniva a při recyklaci. Výhodou jsou hydraulicky sklápané dopravníky pro rychlou přípravu stroje, ochoz kolem řídiče, přístupový žebřík pro snadnou údržbu a sklápěcí koncový dopravník pro lepší přístup k řídicí komoře při výměně sítí.

Vlastnosti a výhody

- Dálkové ovládání vyklápní roštu
- Návýška s podavačem s proměnlivou rychlostí
- 4 lžičkový dvojitý řídič
- Ochoz kolem řídiče a přístupový žebřík
- Hydraulicky sklápané dopravníky

Vybavení na přání

- Kolový nebo pásový
- Dvojitý/vibrační podavač
- Dál. ovládání pohozlu
- Přípraveno pro kolový podvozek
- Rychloběhací systém sítí
- Čerpadla mazání
- Hydraulické naplnění sítí spodní plochy

Výkon stroje
Až 400 uwh

Pohonná jednotka
Tier 3/Stage 3A -
CAT C4.4/AAC 83kW (111hp)
Tier 4P/Stage 4 -
CAT C4.4 82kW (110hp)
CAT C4.4 98kW (131hp)
Kapacita nádrže: 336 L

Nábytek
Kapacita: 7,5m³
Nastavitelná rychlost
Výklopný oříš jako standard

Hlavní dopravník
Šířka: 1050mm (42")
Hydraulicky nastavitelý

Koncový dopravník
(podstátné)
Šířka: 1200mm (48")
Výšková výška: 3,91m (12'10")

Boční dopravníky
(mezištině a nadstátné)
Šířka: 630mm (26")
Výšková výška: 4,49m (14'9")
Samostatně nastavitelná rychlost



Podavač
Šířka: 1,050mm (42")
Nastavitelná rychlost

Pojezdové pásy
Šířka: 500mm (19.7")

Třídič
4lžičkový dvojitý řídič
Rám: 3,33mx1,53m (11' x 5')



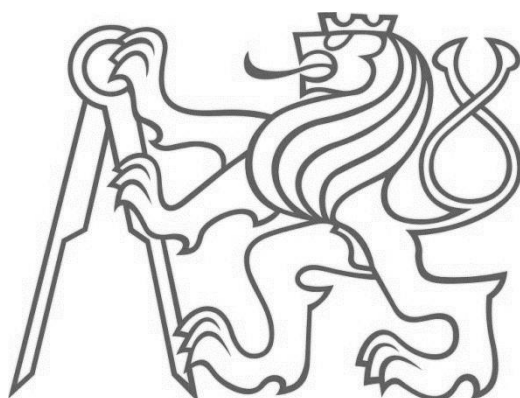
CHIEFTAIN 1400 PÁSOVÝ KOLOVÝ

Váha (Přepočítací)	24 900kg (54 891lbs)	22 000kg (48 500lbs)
Transportní šířka	2,75m (9')	2,75m (9')
Transportní celková	15,4m (50'6")	16,95m (55'7")
Transportní výška	3,2m (10'6")	3,9m (12'8")
Pracovní šířka	16,2m (53'2")	16,2m (53'2")
Pracovní délka	16,4m (53'9")	17,9m (58'9")
Pracovní výška	4,8m (15'7")	5,35m (17'6")

Modely jsou certifikovány dle emisních norem (EPA a EU) pro motorů s řídicí komorou Tier 3/Stage 3A, Tier 4/Stage 3B, Tier 4/Stage 4.

Technický list

QJ241 SANDVIK - mobilní drtící linka





QJ241 JAW CRUSHER PIONEERING SOLUTIONS FOR YOU

TECHNICAL SPECIFICATION

The Sandvik QJ241 is the smallest compact tracked jaw crusher in the world leading series of Sandvik tracked crushers. This highly productive yet self-propelled machine brings the revolutionary features of the Sandvik QJ341 to the smaller quarry or demolition site, where operating space is limited, yet high performance demanded.

Compact and mobile, the QJ241 is fitted with a hydraulic raise and lower facility on the main conveyor making it the ideal solution for recycling applications, yet it is equally productive for hard rock applications. Fitted with 18% Optitooth™ jaw plates as standard.

KEY BENEFITS

- Efficient hydraulic control system with all controls located at ground level for ease of access and maintenance.
- Full PLC control system and colour screen allowing visual data output of all plant operating parameters.
- Hydraulic raise and lower facility on the main conveyor to give increased clearance for rebar discharge in recycling applications.
- Tunnel arrangement to reduce catchment points in recycled materials.
- Improved load control system for feeder drive to ensure continuous, uninterrupted crushing.
- Steel pipe work used extensively to give superior heat dissipation and to provide a maintenance free sealing solution.
- Speed wheel fitted to main conveyor to stop the feeder, negating the need to dig out a heavily loaded conveyor.
- Capable of operating in the most hostile environments with a 50°C ambient temperature capability without any oil changes.
- Fitted with My Fleet remote monitoring system as standard for live monitoring of plant, hours, location, etc.



KEY SPECIFICATIONS	QJ241
Hopper	
Width	1840 mm / 6'
Length	3770 mm / 12' 4"
Level capacity	2.8 m ³ / 3.7 yds ³
Heaped capacity	4.95 m ³ / 6.5 yds ³
Rear loading height	3568 mm / 11' 8"
Feeder	
Type	Hyd - variable speed grizzly
Width	800 mm / 32"
Total length	3580 mm / 11' 9"
Grizzly length	1260 mm / 49"
Standard aperture	35 - 70 mm / 1" - 2"
Crusher	
Type	Single Toggle - C10
Feed opening	1000 mm x 650 mm / 40" x 26"
Speed	up to 312 rpm
Adjustment type	Hyd wedge
CSS range	50 - 130 mm / 2" - 5"
Main conveyor	
Belt width	800 mm / 32"
Discharge height	3444 mm / 11' 3"
Tracks	
Length (centres)	3310 mm / 10' 10"
Width (shoe)	400 mm / 16"
Control	Radio / Umbilical

KEY SPECIFICATIONS	QJ241
Power pack	
Engine	CAT C7.1 Tier 3 168 kW / 225 hp CAT C7.1 Stage 3A Constant Speed 209 kW / 281 hp CAT C7.1 Stage 5 / T4F 168 kW / 225 hp
Diesel tank capacity	660 litres / 174 USG
Hyd tank capacity	660 litres / 174 USG
Magnet	
Model	Single pole magnetic separator
Type	Self cleaning
Natural fines conveyor	
Belt width	650 mm / 26"
Discharge height	1757 mm / 5' 9"
Transport dimensions	
Length	13,900 mm / 45' 7"
Width	2510 mm / 8' 3"
Height	3220 mm / 10' 6"
Standard weight	34,464 kgs / 75,980 lbs
Operating dimensions	
Length	13,740 mm / 45' 1"
Width	4190 mm / 13' 9"
Height	3860 mm / 12' 8"
Performance	
Maximum feed size	520 mm ³ / 21 inch ³
Capacity (up to)	225 tph / 248 stph
Travel speed	0 - 1.10 km/h / 0 - 0.68 mph
Max incline / Side to side	20° / 10°

Note. All weights and dimensions are for standard units only

STANDARD SPECIFICATION

Natural fines conveyor
 Feed hopper complete with wear resistant liners
 Vibrating feeder (complete with stepped grizzly)
 Single pole overband magnet
 Main conveyor complete with dust covers
 Tool kit and contents
 Light mast and cabinet lights
 Pull stop cords
 Belt protection plate under jaw crusher discharge
 Dust suppression spray bars
 Level sensor on crushing chamber
 Remote diesel pump
 Radio control tracking, proportional
 Hydraulic water pump
 Central greasing unit for crusher and torque arm
 My Fleet telematics

*For option availability please speak with your local Sandvik representative.