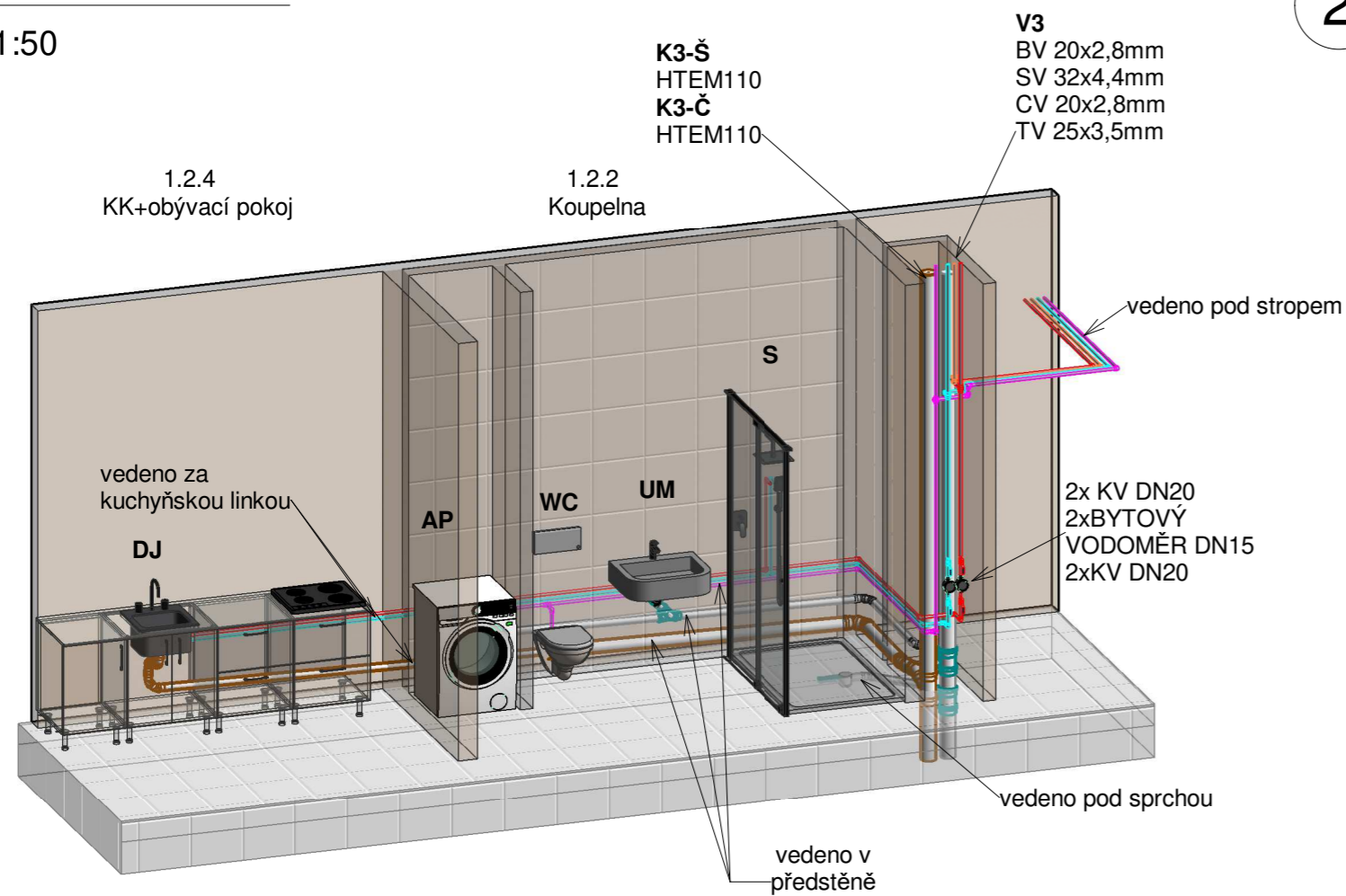
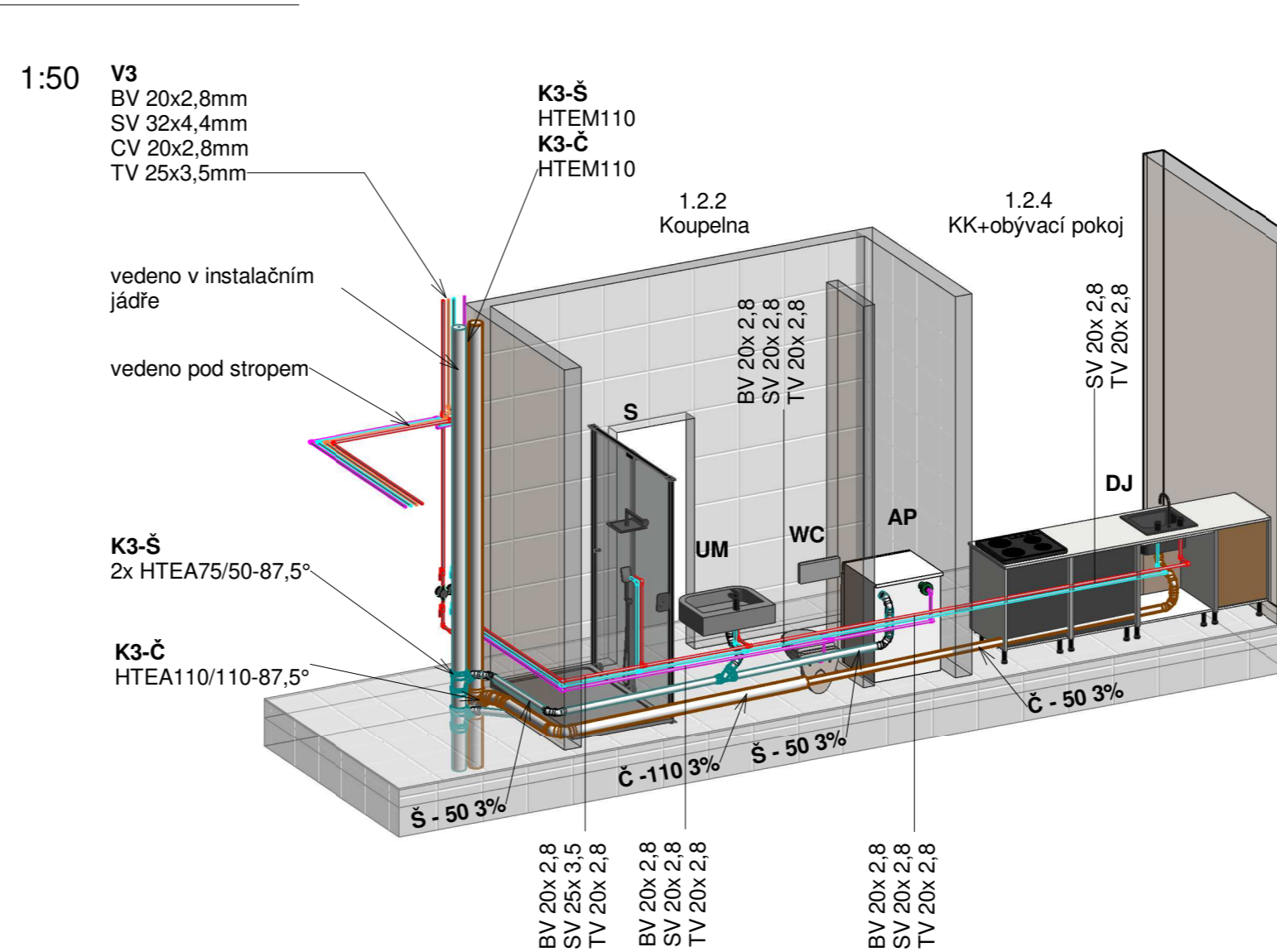


# BYT B.1.2 - VZOROVÝ BYT - VODOVOD A KANALIZACE

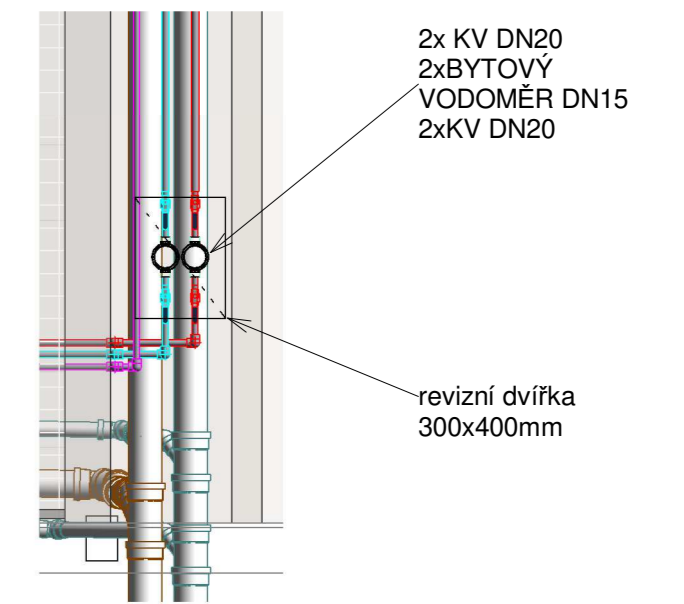
1 3D pohled  
1:50



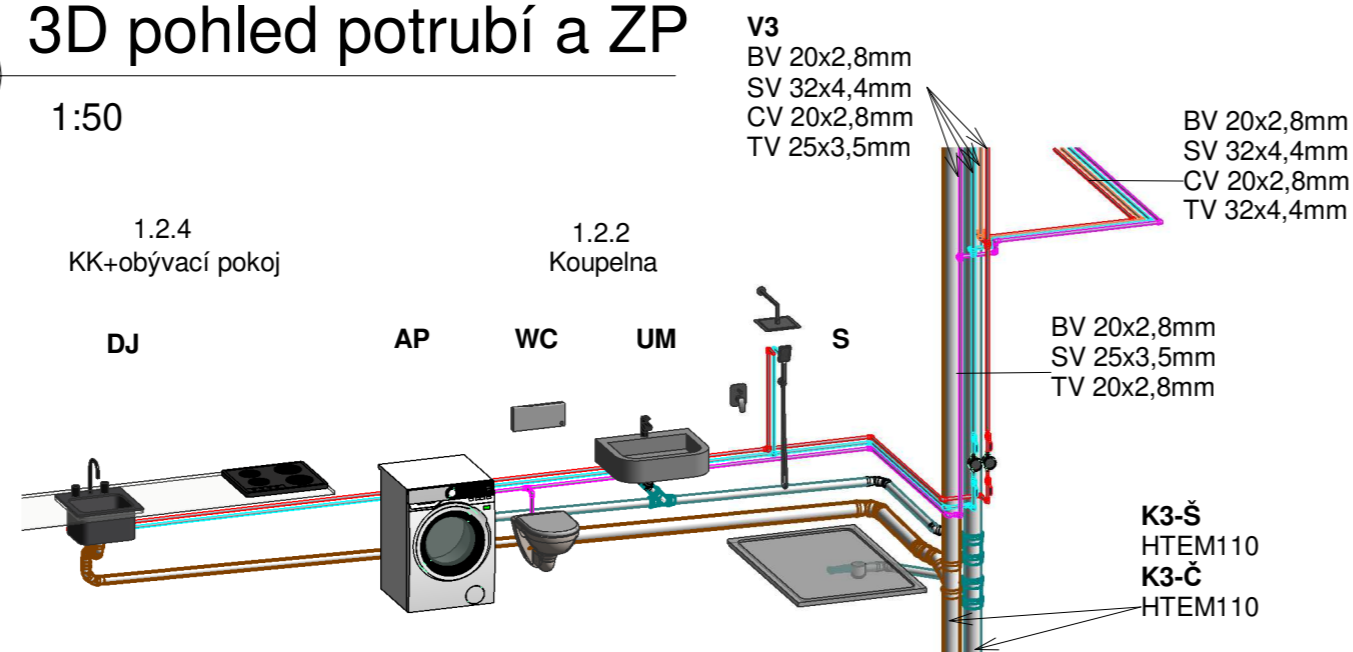
2 3D pohled 2  
1:50



3 2D pohled 3 - vodoměry  
1:25



4 3D pohled potrubí a ZP  
1:50



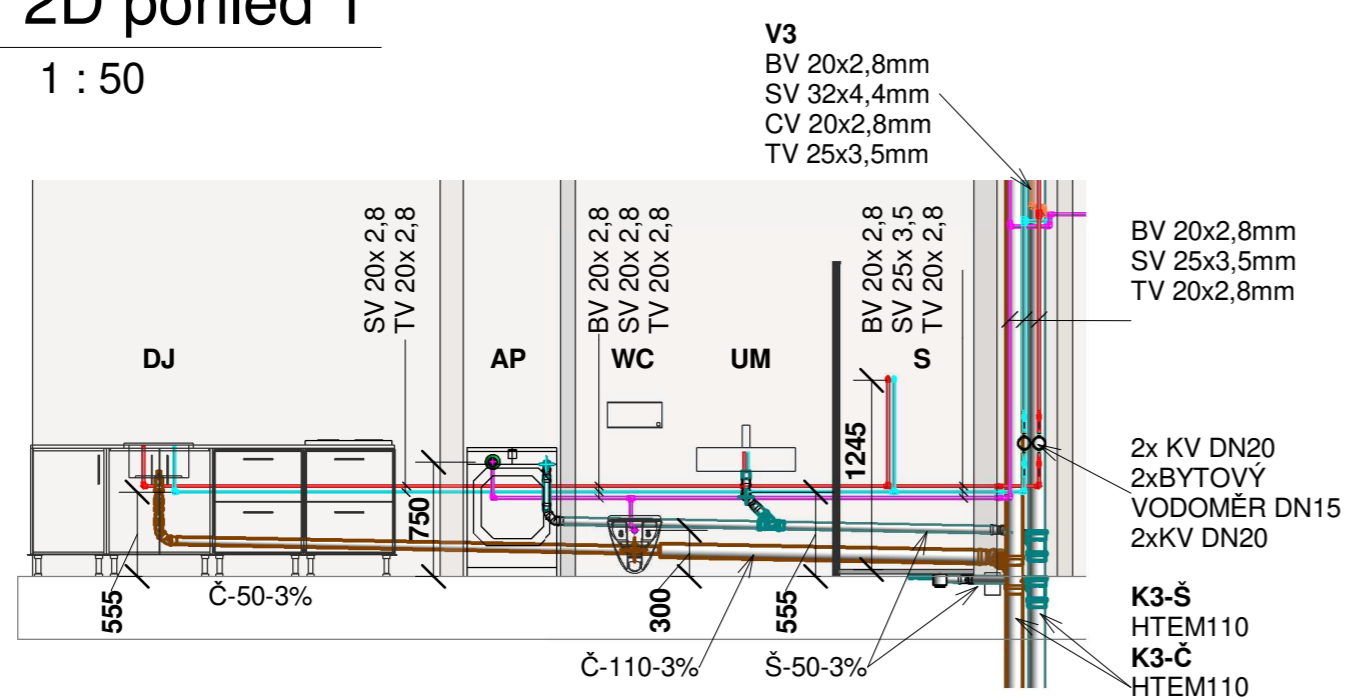
## LEGENDA

- ŠEDÁ VODA - SPLAŠKOVÁ KANALIZACE
- ČERNÁ VODA - SPLAŠKOVÁ KANALIZACE
- BV - BÍLÁ VODA
- SV - STUDENÁ VODA
- TV - TEPLÁ VODA
- CV - CIRKULAČNÍ VODA

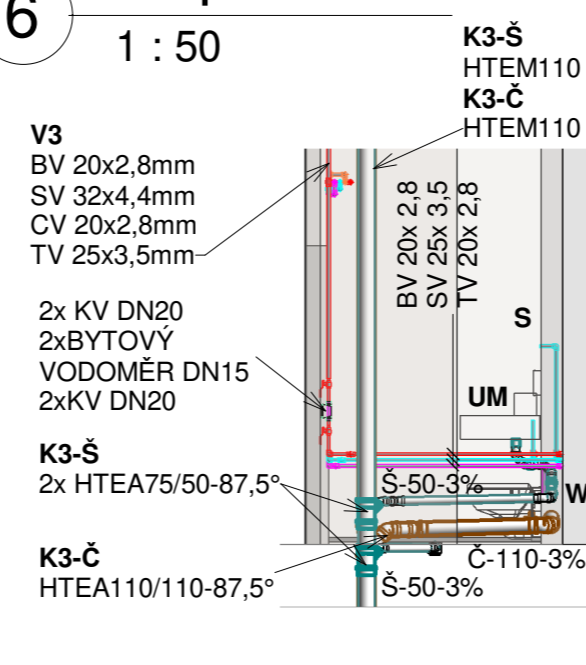
## POZNÁMKA

- VÝŠKY NAPOJENÍ ZAŘIZOVACÍCH PŘEDMĚTŮ JSOU SPECIFIKOVÁNY V TECHNICKÉ ZPRÁVĚ
- VŠECHNY ZAŘIZOVACÍ PŘEDMĚTY JSOU NAPOJENY PŘES ZÁPACHOVOU UZÁVĚRKU.
- VŠECHNY ROZVODY STUDENÉ, BÍLÉ, TEPLÉ A CIRKULAČNÍ VODY UVNITŘ OBJEKTU BUDOU IZOLOVÁNY DLE VYHLÁŠKY Č. 193/2007. (TLOUŠTKY DLE DN VIZ. TECHNICKÁ ZPRÁVA)

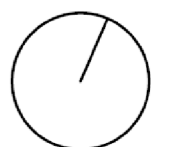
5 2D pohled 1  
1:50

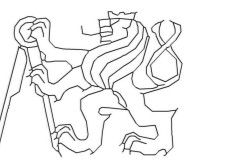


6 2D pohled 2  
1:50



+0,000 = 193,500 bpv  
SOUŘADNICOVÝ SYSTÉM: JTSK



ZPRACOVALA Bc. Marie Vondrová	KONZULTANT doc. Ing. Michal Kabrhel, Ph.D.	ŠKOLNÍ ROK 2020/2021	FAKULTA STAVEBNÍ ČVUT
PŘEDMĚT 125DPM - DIPLOMOVÁ PRÁCE KATEDRA TECHNICKÝCH ZAŘÍZENÍ BUDOV			 DATUM 12/2020
AKCE: ZDRAVOTECHNIKA BYTOVÉHO DOMU LIBČICE NAD VLTAVOU			
OBSAH: VZOROVÝ BYT VODOVOD A KANALIZACE			ČÍSLO VÝKRESU <b>29</b>